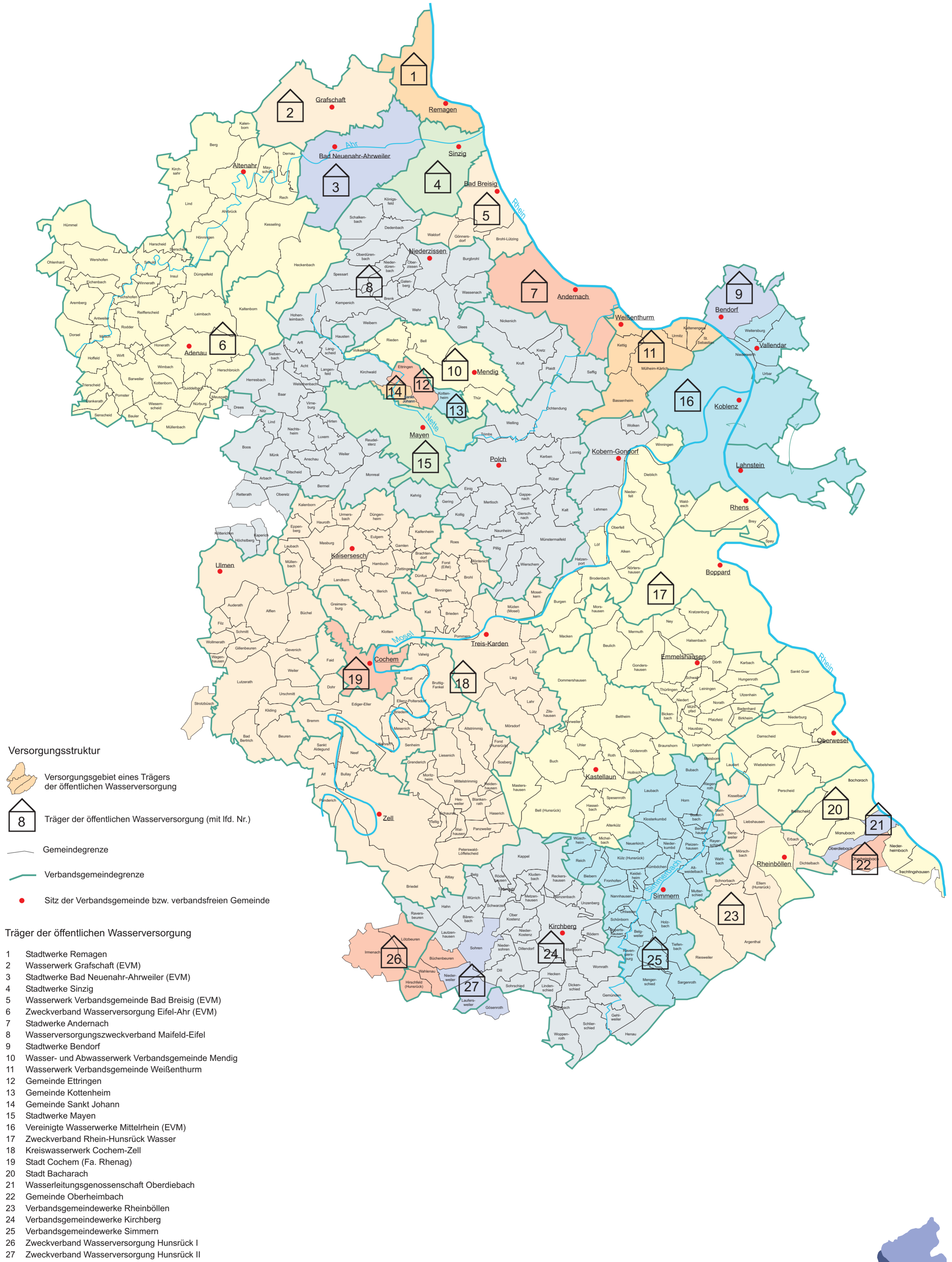


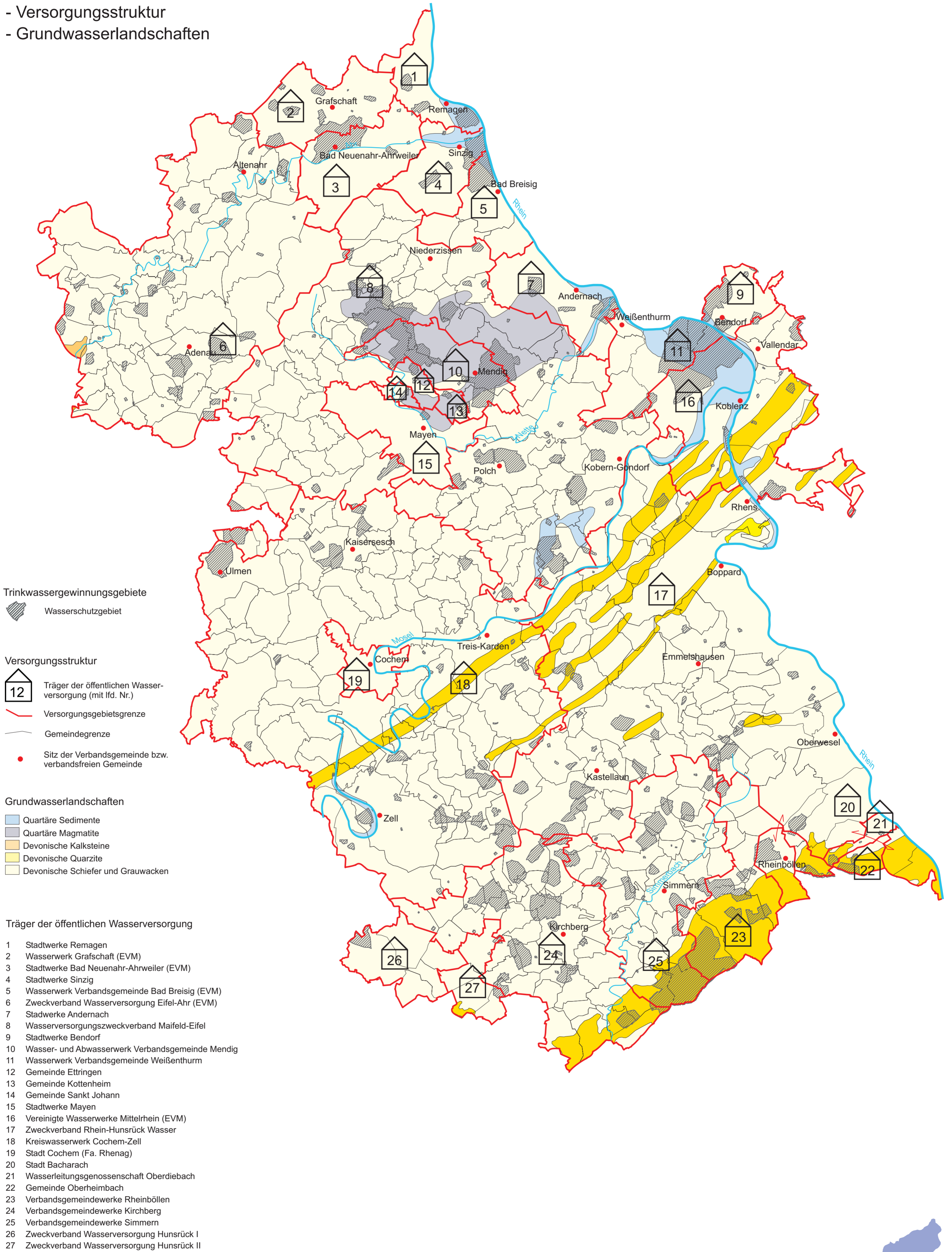
Wasserversorgungsplan Rheinland-Pfalz Teilgebiet 2

- Versorgungsstruktur



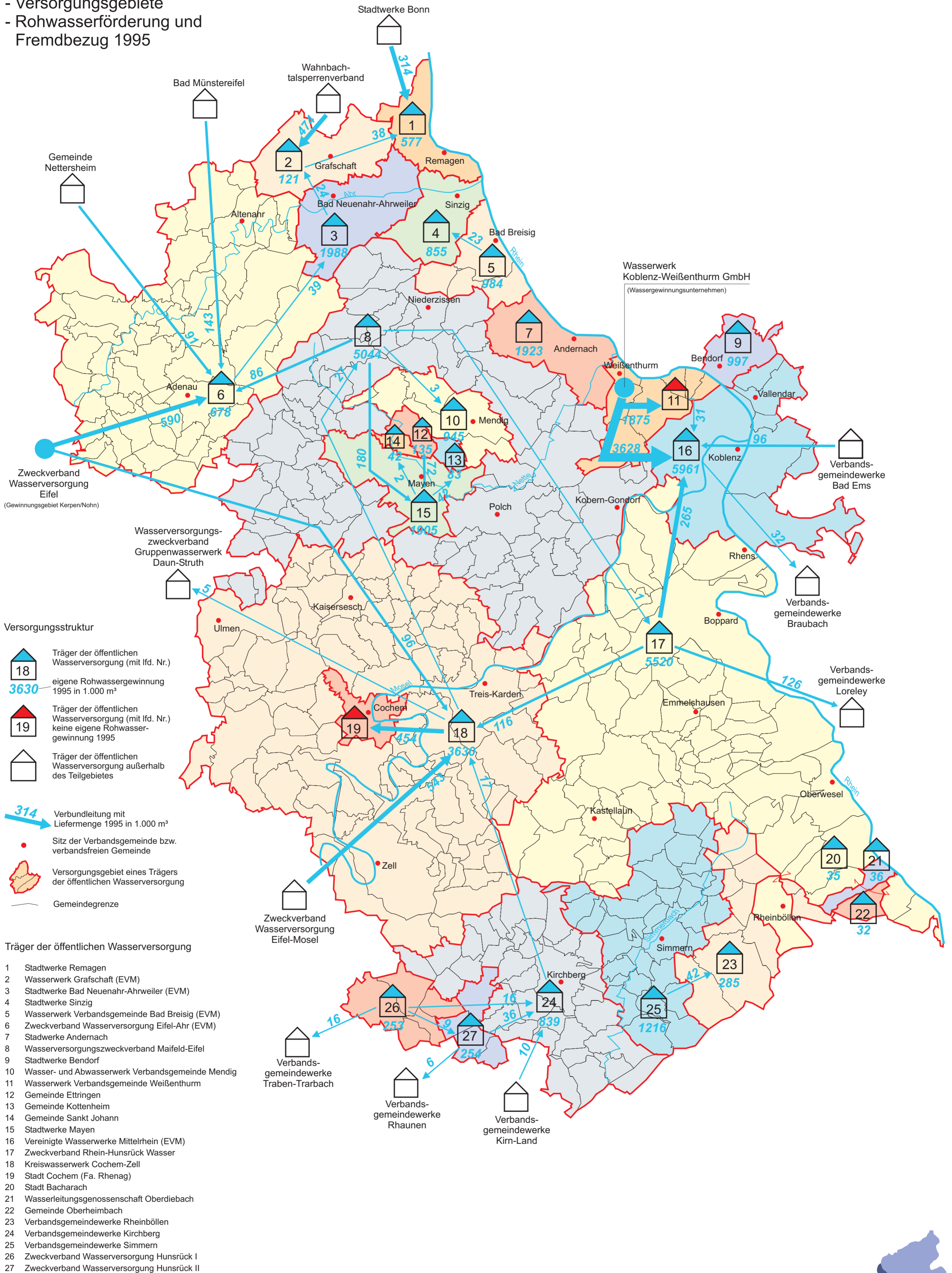
Wasserversorgungsplan Rheinland-Pfalz Teilgebiet 2

- Trinkwassergewinnungsgebiete
- Versorgungsstruktur
- Grundwasserlandschaften



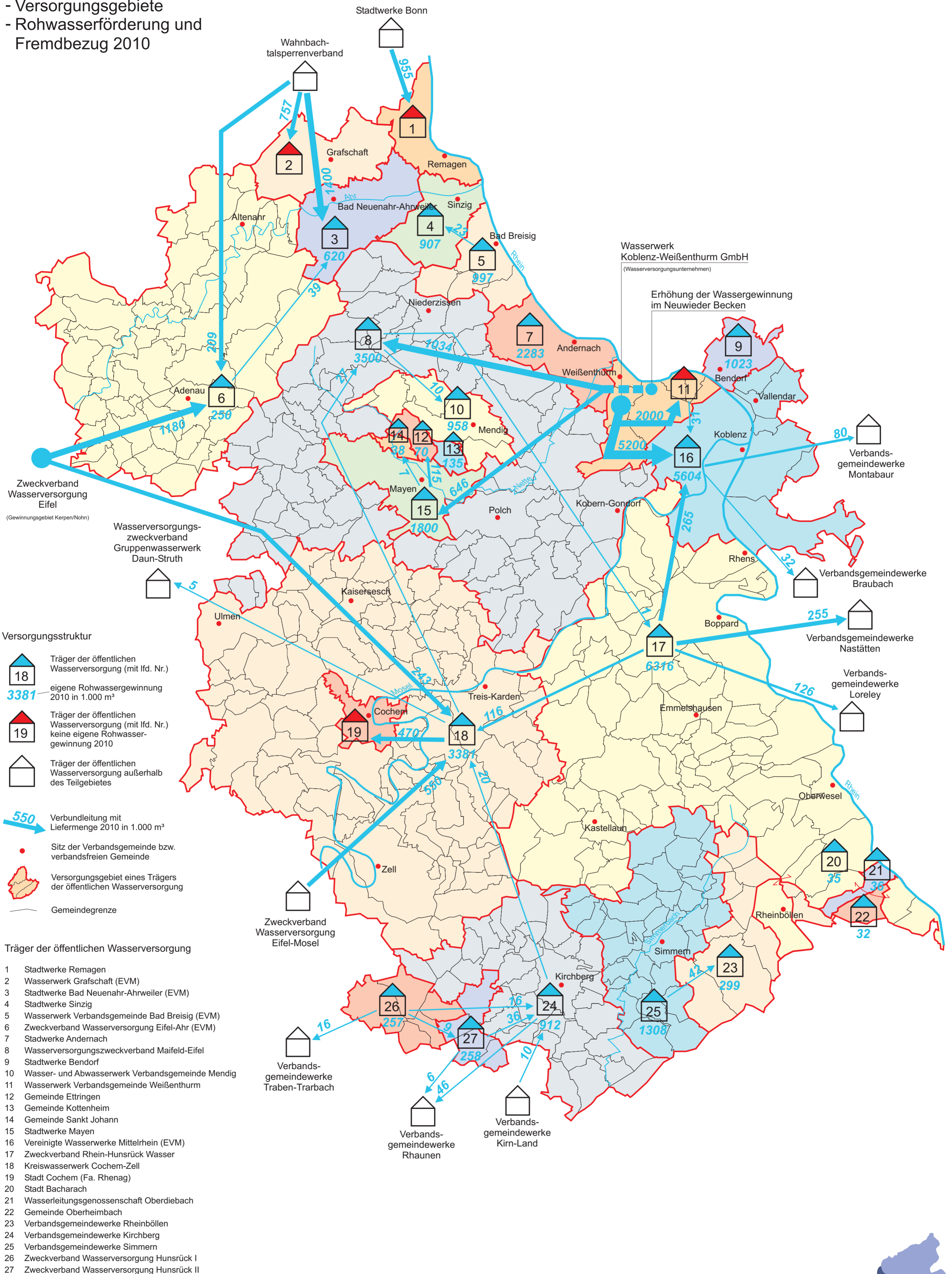
Wasserversorgungsplan Rheinland-Pfalz Teilgebiet 2

- Versorgungsgebiete
- Rohwasserförderung und Fremdbezug 1995



Wasserversorgungsplan Rheinland-Pfalz Teilgebiet 2

- Versorgungsgebiete
- Rohwasserförderung und Fremdbezug 2010



Versorgungsstruktur

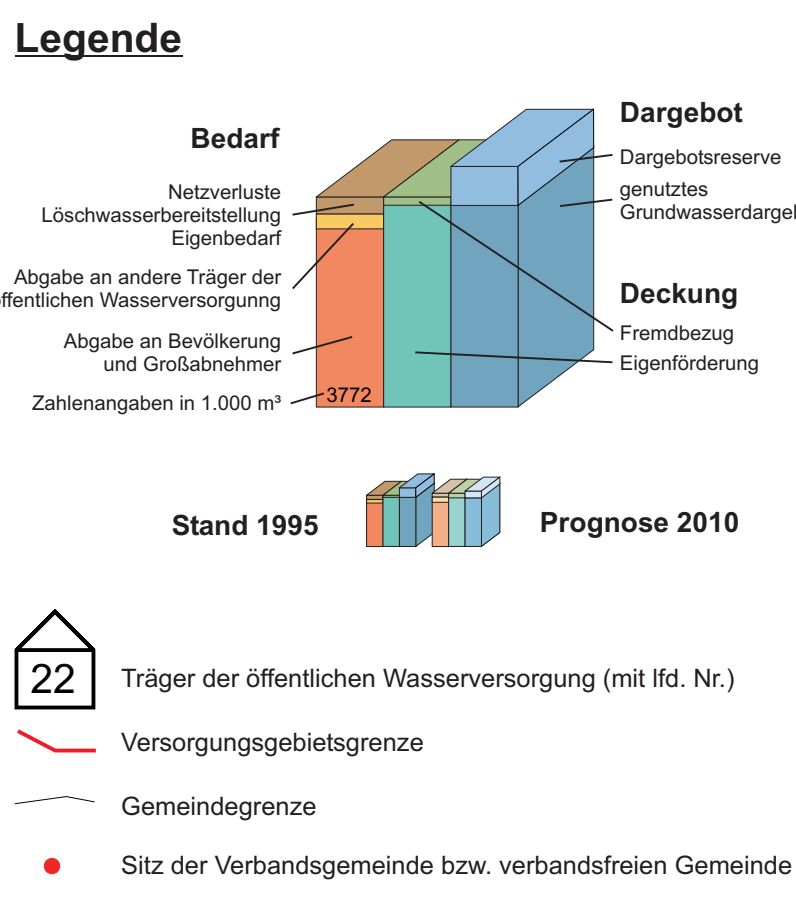
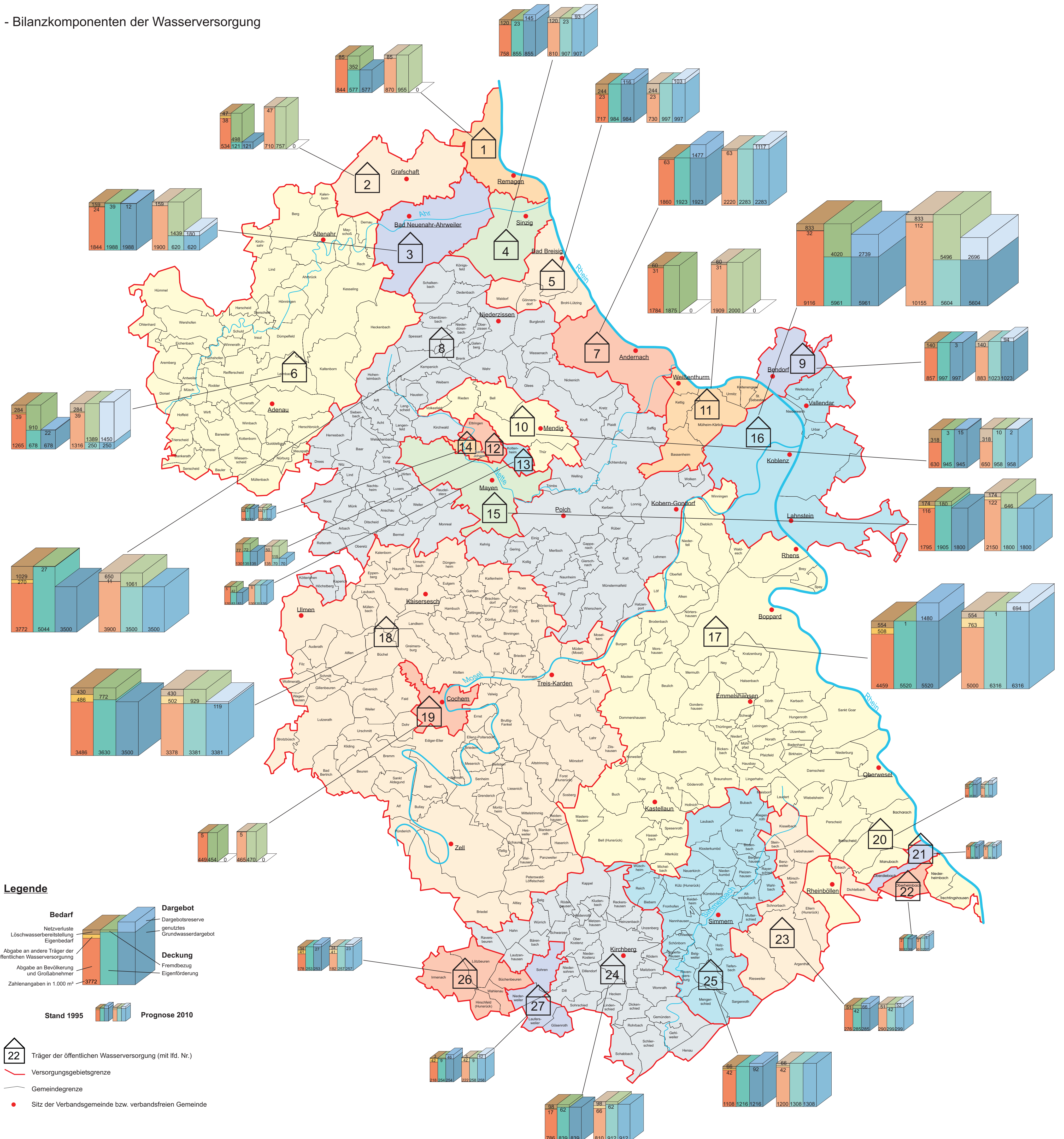
- Träger der öffentlichen Wasserversorgung (mit lfd. Nr.)
3381 eigene Rohwassergewinnung 2010 in 1.000 m³
- Träger der öffentlichen Wasserversorgung (mit lfd. Nr.)
keine eigene Rohwassergewinnung 2010
- Träger der öffentlichen Wasserversorgung außerhalb des Teilgebietes
- Verbundleitung mit Liefermenge 2010 in 1.000 m³
- Sitz der Verbandsgemeinde bzw. verbandsfreier Gemeinde
- Versorgungsgebiet eines Trägers der öffentlichen Wasserversorgung
- Gemeindegrenze

Träger der öffentlichen Wasserversorgung

- Stadtwerke Remagen
- Wasserwerk Grafschaft (EVM)
- Stadtwerke Bad Neuenahr-Ahrweiler (EVM)
- Stadtwerke Sinzig
- Wasserwerk Verbandsgemeinde Bad Breisig (EVM)
- Zweckverband Wasserversorgung Eifel-Ahr (EVM)
- Stadtwerke Andernach
- Wasserversorgungszweckverband Maifeld-Eifel
- Stadtwerke Bendorf
- Wasser- und Abwasserwerk Verbandsgemeinde Mendig
- Wasserwerk Verbandsgemeinde Weißenthurm
- Gemeinde Ettringen
- Gemeinde Kottenheim
- Gemeinde Sankt Johann
- Stadtwerke Mayen
- Vereinigte Wasserwerke Mittelrhein (EVM)
- Zweckverband Rhein-Hunsrück Wasser
- Kreiswasserwerk Cochem-Zell
- Stadt Cochem (Fa. Rhenag)
- Stadt Bacharach
- Wasserleitungsgenossenschaft Oberdiebach
- Gemeinde Oberheimbach
- Verbandsgemeindewerke Rheinböllen
- Verbandsgemeindewerke Kirchberg
- Verbandsgemeindewerke Simmern
- Zweckverband Wasserversorgung Hunsrück I
- Zweckverband Wasserversorgung Hunsrück II



- Bilanzkomponenten der Wasserversorgung



Haupttabelle der Bilanzkomponenten der Wasserversorgung

lfd. Nr.	Träger der öffentlichen Wasserversorgung	Abgabe an Bevölkerung		Abgabe an andere Träger der öff. Wasserversorgung		Netzwasser		Summe		Abgabe an Bevölkerung		Abgabe an andere Träger der öff. Wasserversorgung		Netzwasser		Summe	
		1995	2010	1995	2010	1995	2010	1995	2010	1995	2010	1995	2010	1995	2010	1995	2010
1	STW Remagen	844.000	0	0	0	85.000	929.000	577.000	132.400	577.000	1.526.000	0	0	85.000	929.000	0	955.000
2	WW Grafschaft (EVM)	534.000	0	38.000	47.000	619.000	121.000	498.000	121.000	178.000	710.000	0	0	47.000	757.000	0	757.000
3	STW Bad Neuenahr-Ahrweiler (EVM)	1.844.000	0	24.000	159.000	2.027.000	1.988.000	39.000	2.000.000	3.055.000	1.900.000	0	0	159.000	2.059.000	620.000	1.439.000
4	STW Sinzig	758.000	0	0	120.000	878.000	855.000	23.000	1.000.000	1.105.000	810.000	0	0	120.000	930.000	907.000	23.000
5	WW VG Bad Breisig (EVM)	717.000	0	31.000	244.000	984.000	984.000	0	1.100.000	1.100.000	730.000	0	0	244.000	997.000	997.000	0
6	ZV RWVG Mittelrhein	1.265.000	0	39.000	284.000	1.588.000	1.588.000	910.000	700.000	884.000	1.316.000	0	0	284.000	1.639.000	250.000	1.389.000
7	STW Andernach	1.740.000	120.000	0	63.000	1.923.000	1.923.000	0	3.400.000	3.019.000	2.100.000	120.000	0	63.000	2.283.000	2.283.000	0
8	WW VZ Metfeld-Eifel	3.772.000	0	270.000	1.029.000	5.071.000	5.044.000	27.000	3.500.000	5.147.000	3.900.000	0	0	1.029.000	4.961.000	1.061.000	3.900.000
9	STW Baddeck	857.000	0	0	140.000	997.000	997.000	0	1.000.000	2.469.000	883.000	0	0	140.000	1.023.000	1.023.000	0
10	WW VG Bad Mendig (EVM)	630.000	0	0	318.000	948.000	948.000	0	1.280.000	1.280.000	650.000	0	0	318.000	968.000	968.000	0
11	WW VG Mittelrhein	1.534.000	248.000	31.000	60.000	1.873.000	1.873.000	0	1.875.000	0	1.650.000	250.000	31.000	60.000	2.000.000	0	2.000.000
12	Gemeinde Eintracht	120.000	0	0	72.000	207.000	135.000	72.000	135.000	153.000	135.000	0	0	5.000	185.000	70.000	115.000
13	Gemeinde Kottbusheim	120.000	0	0	5.000	125.000	83.000	42.000	83.000	536.000	130.000	0	0	5.000	135.000	135.000	0
14	Gemeinde Sankt Johann	31.000	0	0	13.000	44.000	42.000	2.000	42.000	38.000	32.000	0	0	13.000	45.000	38.000	7.000
15	STW Mayen	1.172.000	623.000	116.000	174.000	2.085.000	1.905.000	180.000	1.800.000	2.480.000	1.300.000	850.000	122.000	174.000	2.446.000	1.800.000	646.000
16	Nachfolge WW Mittelrhein (EVM)	9.116.000	0	32.000	833.000	9.981.000	5.261.000	4.020.000	3.700.000	8.700.000	9.655.000	500.000	112.000	833.000	11.100.000	5.604.000	5.496.000
17	ZV Rheinlaurentsch Wasser	4.459.000	0	508.000	554.000	5.521.000	5.520.000	1.000	7.000.000	7.850.000	4.500.000	500.000	763.000	554.000	6.317.000	6.316.000	1.000
18	KWW Cochem-Zell	3.362.000	124.000	486.000	430.000	4.402.000	3.630.000	772.000	3.500.000	4.573.000	3.300.000	78.000	502.000	430.000	4.317.000	3.381.000	929.000
19	Stadt Cochem (Fa. Rheing)	449.000	0	0	5.000	454.000	0	454.000	0	38.000	465.000	78.000	0	5.000	470.000	0	470.000
20	Stadt Bacharach	25.000	0	0	10.000	35.000	35.000	0	50.000	53.000	25.000	0	0	10.000	35.000	35.000	0
21	WLG Oberelzbach	33.000	0	0	3.000	36.000	36.000	0	40.000	40.000	33.000	0	0	3.000	36.000	36.000	0
22	Gemeinde Oberelzbach	30.000	0	0	2.000	32.000	32.000	0	30.000	37.000	30.000	0	0	2.000	32.000	32.000	0
23	VGW Rheinhöllen	276.000	0	0	51.000	327.000	285.000	42.000	351.000	398.000	290.000	0	0	51.000	341.000	299.000	42.000
24	VGW Kirchberg	788.000	0	17.000	98.000	901.000	839.000	62.000	839.000	788.000	810.000	0	0	66.000	974.000	912.000	62.000
25	VGW Simmern	1.109.000	0	42.000	66.000	1.216.000	1.216.000	0	1.308.000	1.491.000	1.200.000	0	0	42.000	1.248.000	1.248.000	0
26	ZV WW Hunsrück II	176.000	0	41.000	34.000	251.000	251.000	0	280.000	280.000	180.000	0	0	41.000	261.000	261.000	0
27	ZV WW Hunsrück II	218.000	0	42.000	3.000	263.000	254.000	9.000	300.000	335.000	222.000	0	0	42.000	267.000	258.000	9.000
		35.990.000	1.115.000	1.709.000	4.907.000	43.721.000	34.338.000	9.383.000	38.816.000	47.475.000	37.837.000	2.298.000	1.794.000	4.501.000	46.430.000	31.819.000	15.411.000

Abkürzungen: STW = Stadwerke, WW = Wasserwerk, EVM = Energieversorgung Mittelrhein, WW VG = Wasserwerk der Verbandsgemeinde, ZV WW = Zweckverband Wasserversorgung, WVG = Wasserversorgungszweckverband, W-KWW = Wasser- und Abwasserwerk, ZV = Zweckverband, KWW = Kreiswasserwerk, WLG = Wasserversorgungsgenossenschaft, VGW = Verbandsgemeindewerke

Bearbeitet im Landesamt für Wasserwirtschaft, Mainz im November 1999

Bilanz im Teilgebiet 2

