

11. MAINZER ARBEITSTAGE

20.03.2014



Rheinland-Pfalz

LANDESAMT FÜR UMWELT,
WASSERWIRTSCHAFT UND
GEWERBEAUF SICHT

Grenzüberschreitende Zusammenarbeit im Gewässerschutz

Dr. Peter Diehl

Abt. 5 „Gewässerschutz“
Referat 54 „Rhein“

DAS EINZUGSGEBIET DES RHEINS



Rheinland-Pfalz

LANDESAMT FÜR UMWELT,
WASSERWIRTSCHAFT UND
GEWERBEAUF SICHT

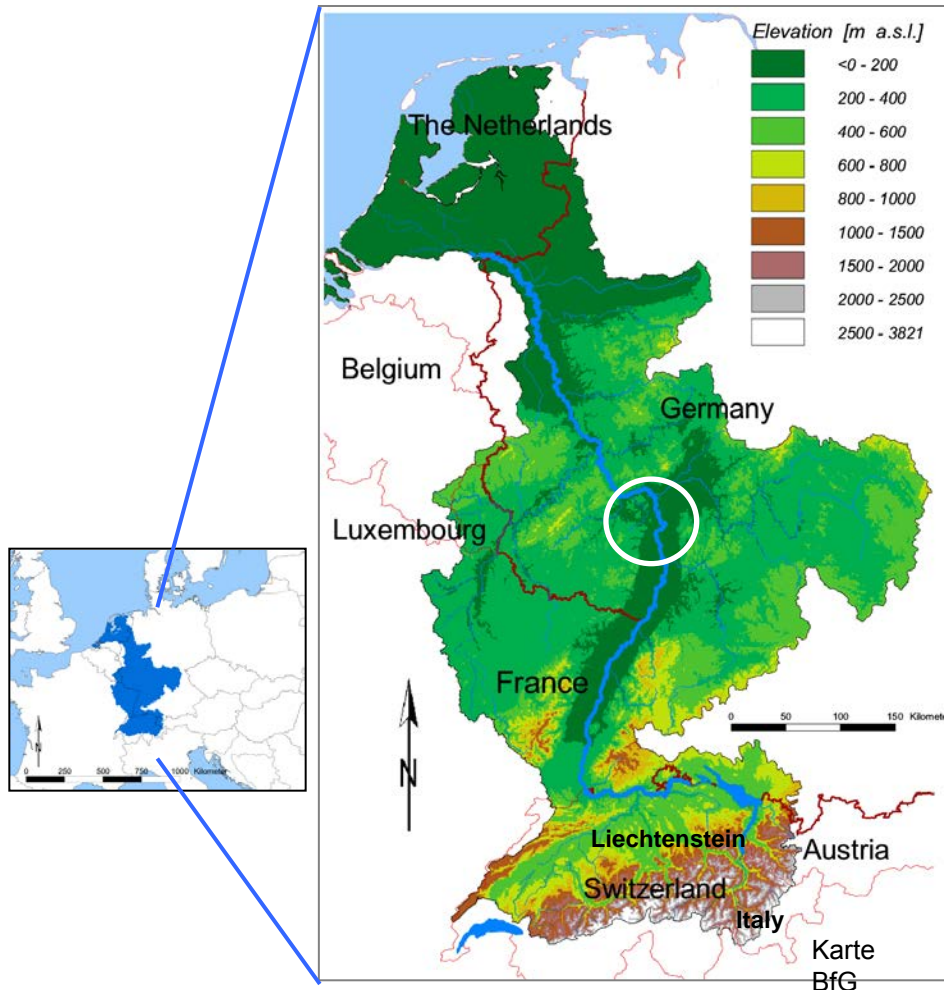


DAS EINZUGSGEBIET DES RHEINS



Rheinland-Pfalz

LANDESAMT FÜR UMWELT,
WASSERWIRTSCHAFT UND
GEWERBEAUF SICHT



Länge: 1.230 km
Einzugsgebiet: 185.000 km²
Abfluss: 2.290 m³/s
(Grenze D-NL)

Einwohner im E.g.: ca. 55 Mio.
politische Struktur: 9 Staaten
Trinkwasser für 5,5 Mio. Einw.

Schiffsverkehr: ca. 200 Mio. t
20 % Gefahrgut

50 % der europäischen Chemie-
Industrie liegen im Rheingebiet

Fluss benutzt für
Energieerzeugung
Abwasser
Kühlwasser
Tourismus usw.



ZUSAMMENARBEIT IN DER REGION: DIE GROSSEN MESSSTATIONEN WORMS UND MAINZ



Rheingüterstation Worms
bei Rhein-km 443,3

Eine Einrichtung der drei Länder



Baden-Württemberg



Hessen



Rheinland-Pfalz

Eine Einrichtung der zwei Länder

Hessen

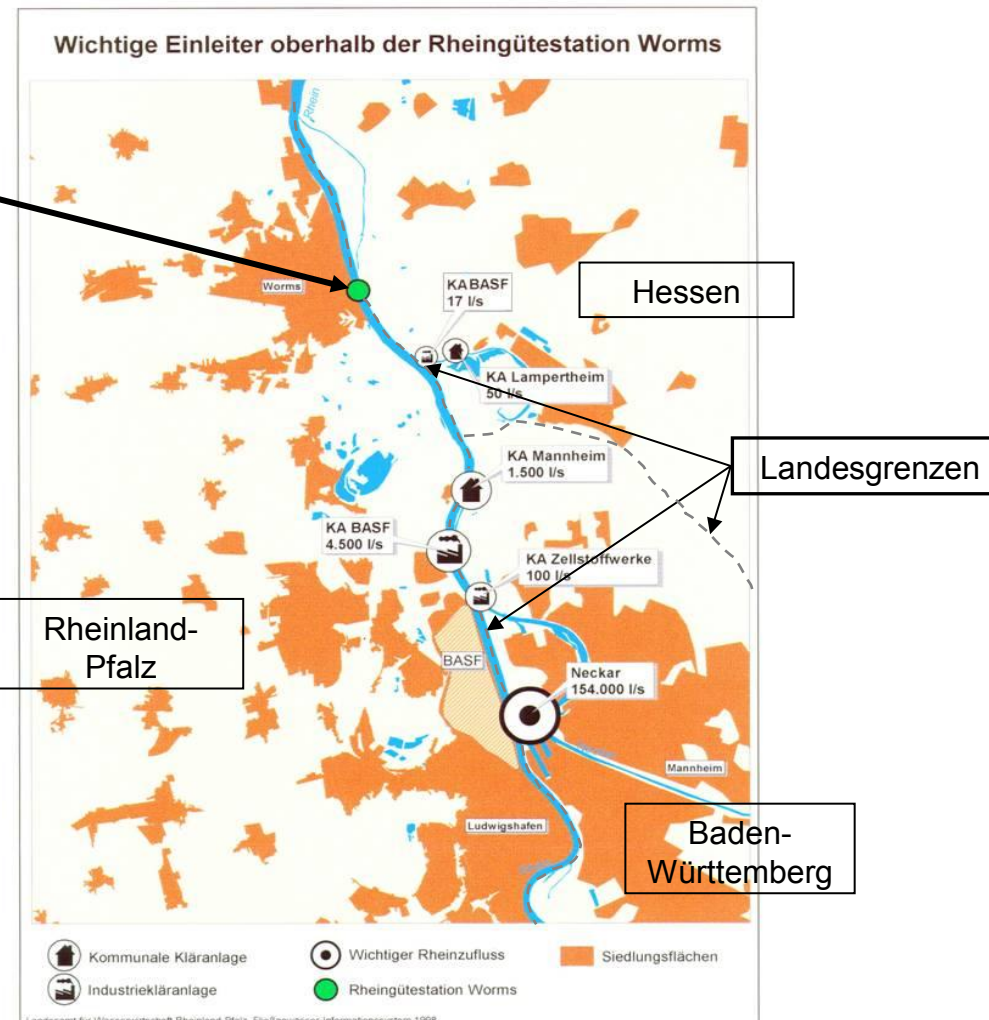


Rheinland-Pfalz



Rheinwasseruntersuchungs-
station Mainz-Wiesbaden
bei Rhein-km 498,5

ZUSAMMENARBEIT IN DER REGION: DIE RHEINGÜTESTATION WORMS





1. Bund/Länderarbeitsgemeinschaft Wasser (LAWA)

- Mitarbeiterinnen und Mitarbeiter der Abt. „Gewässerschutz“ wirken in den Expertengruppen „Stoffe“ sowie „Biologisches Monitoring Fließgewässer und Interkalibrierung“ mit

2. Flussgebietsgemeinschaft (FGG) Rhein

- Die 10 großen rheinland-pfälzischen Messstellen („Überblicksmessstellen“) sind integraler Bestandteil des Messprogramms am Rhein
- Die ständige Geschäftsstelle der FGG Rhein hat seit 01.01.2012 ihren Sitz im Gebäude der Rheingütestation Worms

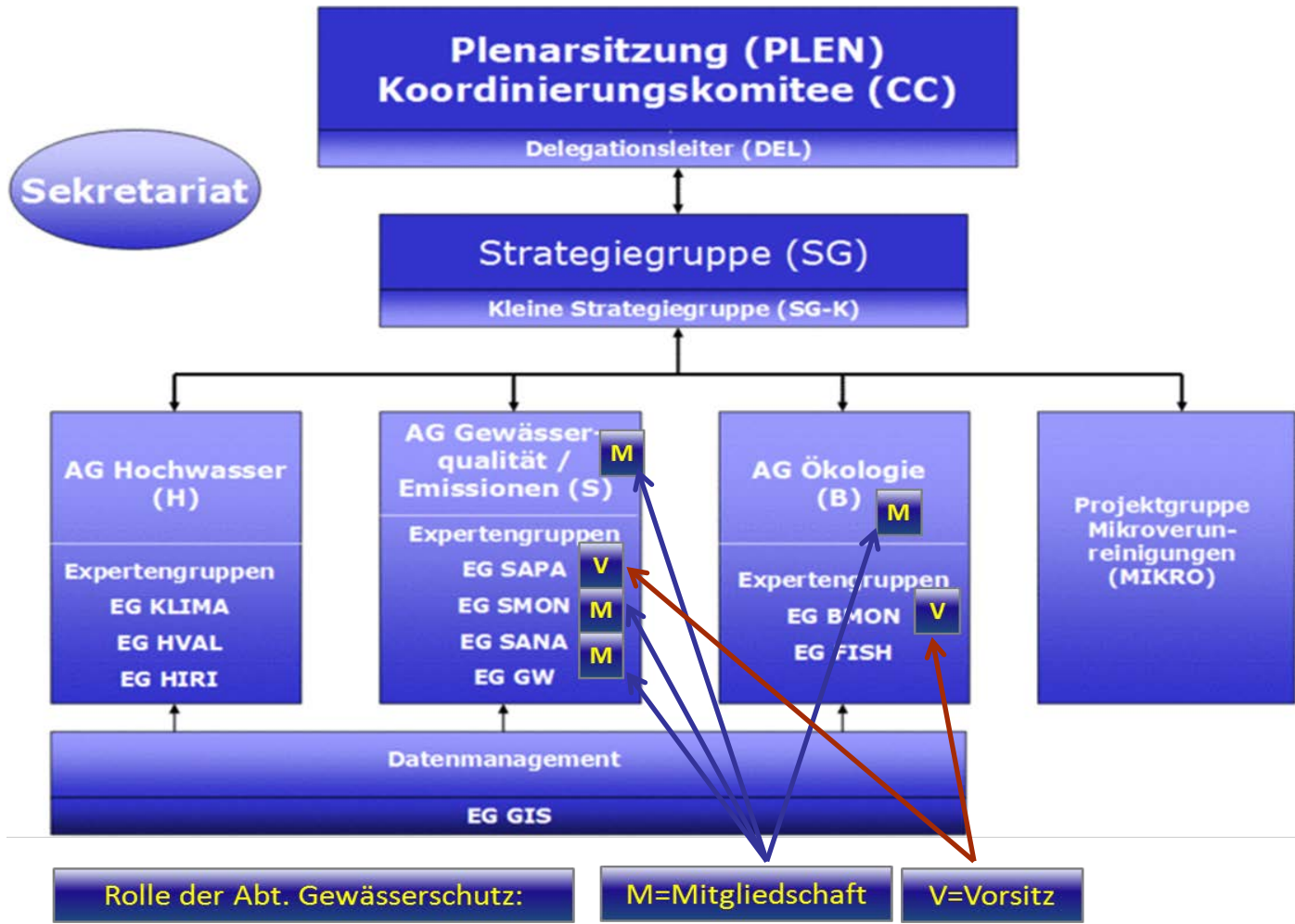


ZUSAMMENARBEIT INTERNATIONAL

1. Internationale Kommission zum Schutz des Rheins (IKSR)
 - Mitarbeiterinnen und Mitarbeiter der Abt. „Gewässerschutz“ wirken in verschiedenen Arbeits- und Expertengruppen mit (vgl. nächste Folie)
2. Internationale Kommissionen zum Schutz von Mosel und Saar (IKSMS)
 - Mitarbeiterinnen und Mitarbeiter der Abt. „Gewässerschutz“ wirken mit in
Arbeitsgruppe A „Bewertung der Oberflächengewässer“,
Expertengruppe „Biologische Durchgängigkeit“ und Expertengruppe
„PCB“
3. Ständige Gemischte Grenzkommission Kondominium D-LUX
 - Ein Mitarbeiter der Abt. „Gewässerschutz“ wirkt mit der „Ständigen Gemeinsamen Fischereikommission“ des Kondominiums



ZUSAMMENARBEIT INTERNATIONAL: IKSR



ZUSAMMENARBEIT INTERNATIONAL: GEFRAGT IN DER GANZEN WELT



长度: 1,230 km
汇水面积: 185,000 km²
流量: 2,290 m³/s
居民人数: 约 5000万
政治结构: 9 国
饮用水供 550万 居民
水运: 约 11,000 船只
约 2.00 亿吨
20 % 为危险货物
欧洲化工企业 50 % 在集水区河水用于



Длина 1.230 км
Расход 2.290 м³/с
Жители 55 млн.
питьевая вода для 5,5 млн. жителей
Судоходство около 200 млн. т/год
50 % европейской химической
промышленности находятся в бассейне





ZUSAMMENARBEIT INTERNATIONATIONAL: GEFRAGT IN DER GANZEN WELT

Political Map of the World, April 2007



Quelle: http://www.mygeo.info/karten/politische_weltkarte_cia_2007.png



VIELEN DANK!

Vielen Dank für Ihr Interesse!

Dr. Peter Diehl
LUWG, Ref. 54
Am Rhein 1
67547 Worms
Tel.: 06131-6033-1575
Fax: 06131-6033-1570
E-Mail: peter.diehl@luwg.rlp.de
www.rheinguetestation.de