



Biologische Vielfalt



Blaukehlchen



Schnatterente



Rotmilan



Biologische Vielfalt



Großer Feuerfalter



Frauenschuh



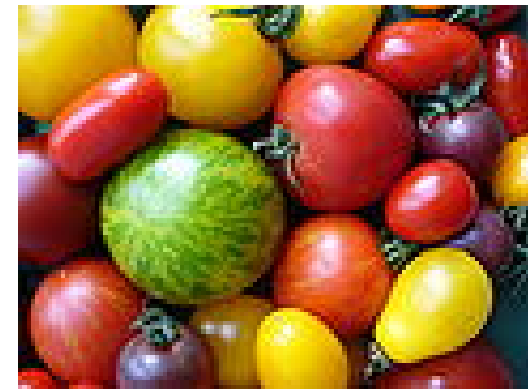
Gekielte Smaragdlibelle



Biologische Vielfalt



Mauereidechse



Tomaten: Sorten



Schnirkelschnecken



Biologische Vielfalt



Waldmeister-Buchenwald



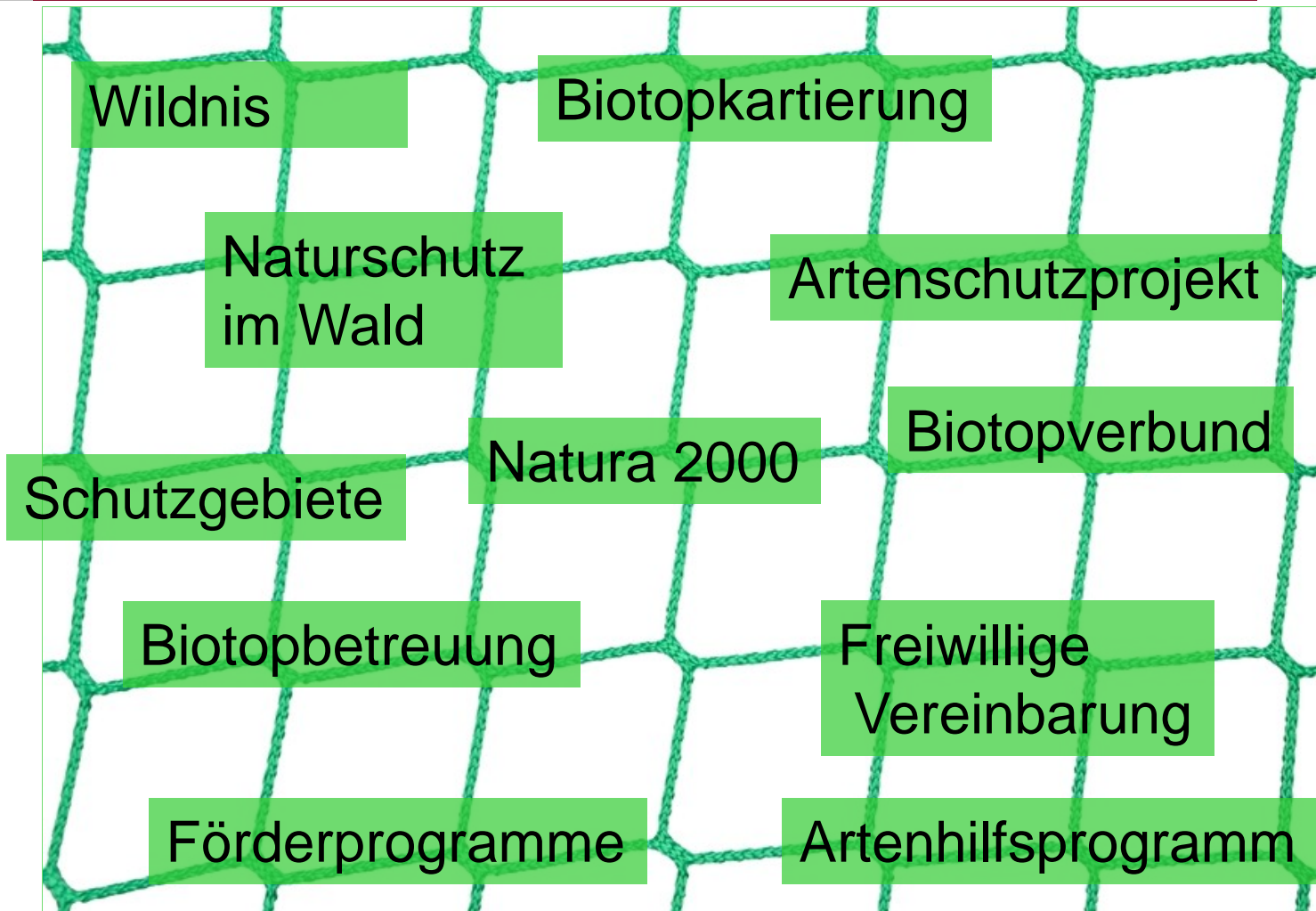
Trockenrasen



Binnendünen



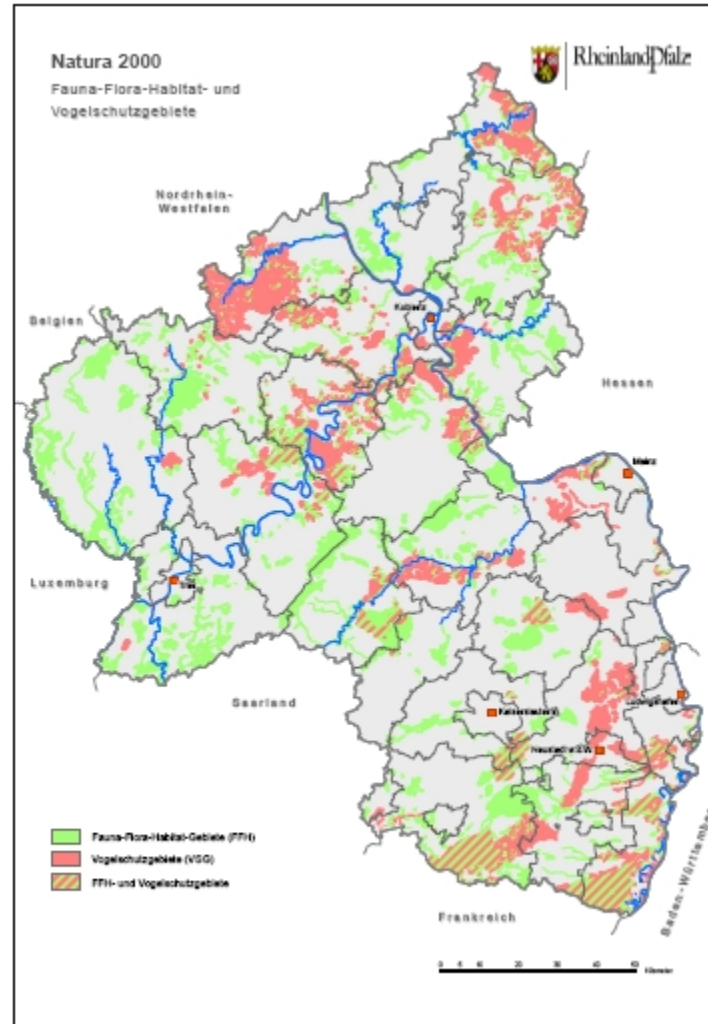
Vielfalt der Wege





Natura 2000

Netz der europäischen Schutzgebiete



Natura 2000 Gebiete

120 FFH-Gebiete

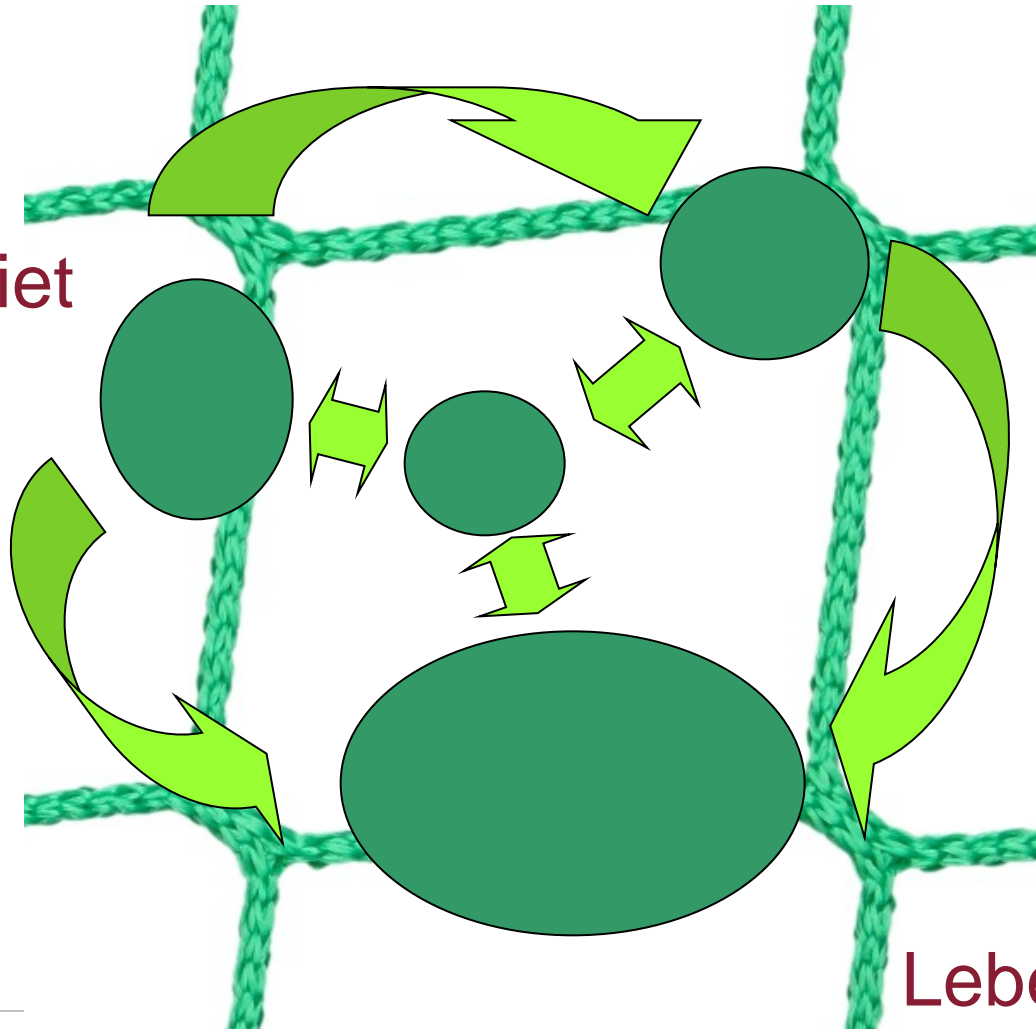
57 Vogelschutzgebiete

zusammen 384.700 ha



Biotopverbund

vom
Schutzgebiet



Empfehlungen zur Umsetzung des
§ 3 BNatSchG „Biotopverbund“

Ergebnisse des Arbeitskreises
„Länderübergreifender Biotopverbund“
der Länderfachbehörden mit dem BfN

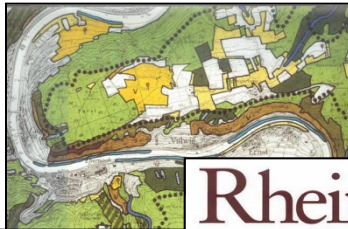
Hilfiker Burkhardt, Hermann Diers, Udo Benndorf,
Erich Barmann, Peter Frow, Jutta Ling, Sabine Mehl,
Erika Webach, Andreas Nagel, Andreas Pankov,
Uwe Richter, Aris Sachdevlein, Angelika Schwendt,
Zoltan Szekely, Karin Zisch, Ulrich von Hungen,
Ulrich Zettler und Frank Zimmermann



zum
Lebensraumnetz



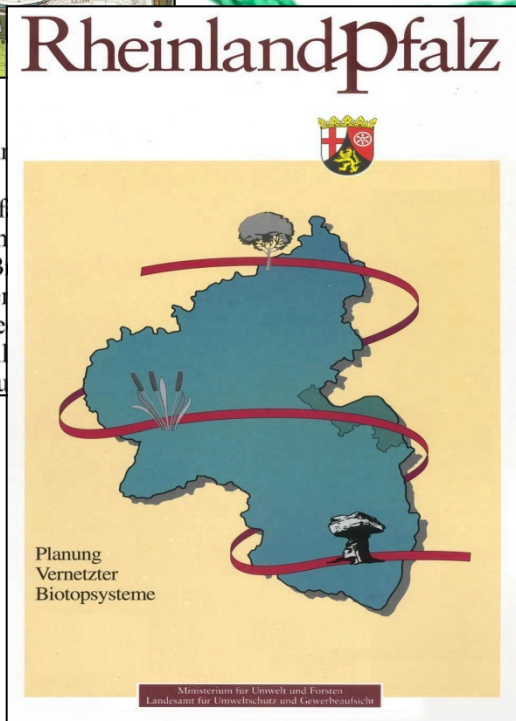
Biotopverbund



Ziele der Planung:

1) Erhalt und Entwicklung

Von den typischen Tagf
noch der Violette Perl
Art kennzeichnet das B
Feuchtgrünlands von der
selene) oder Silbersche
angegeben werden, fehl
optimale Lebensbedingu



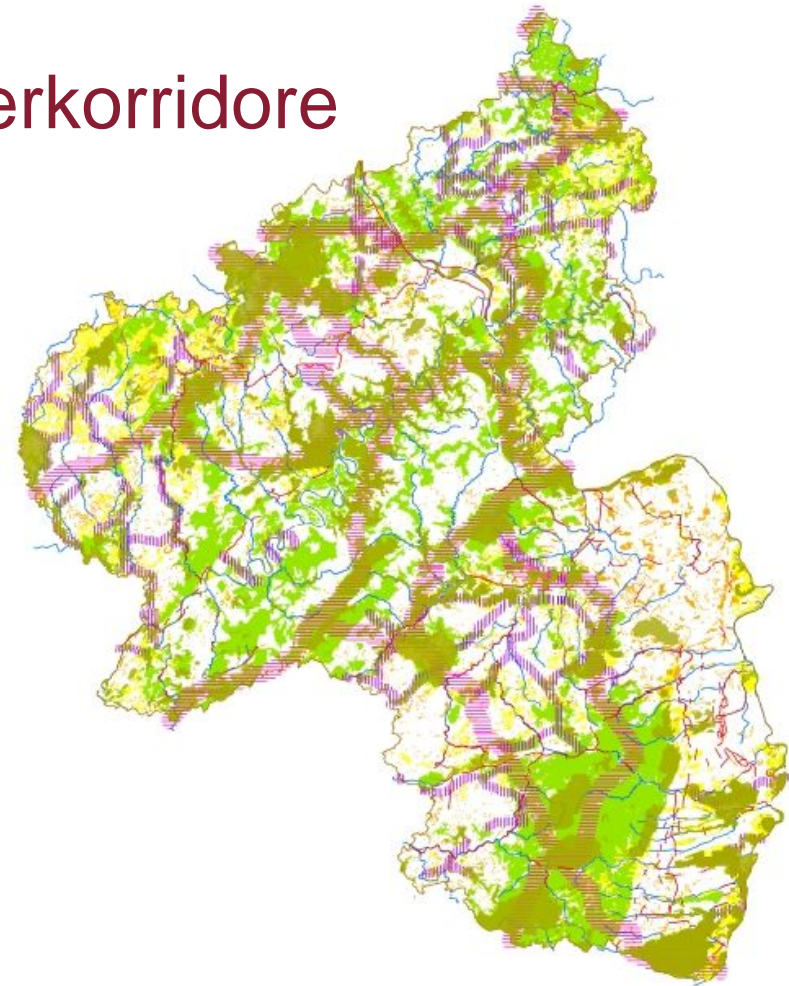
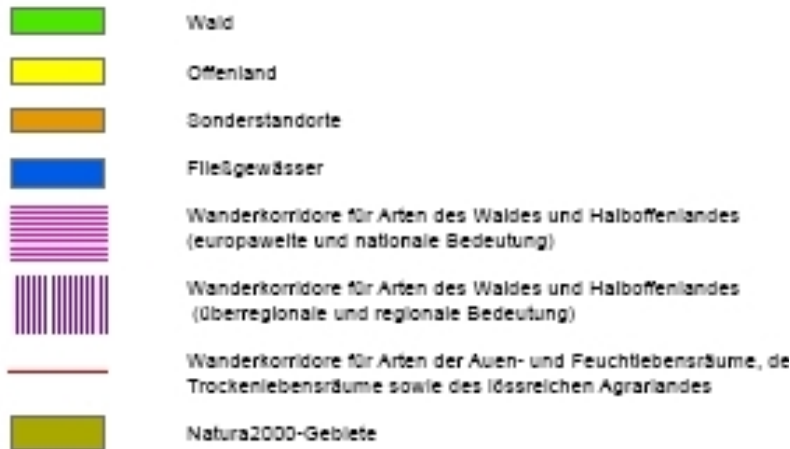
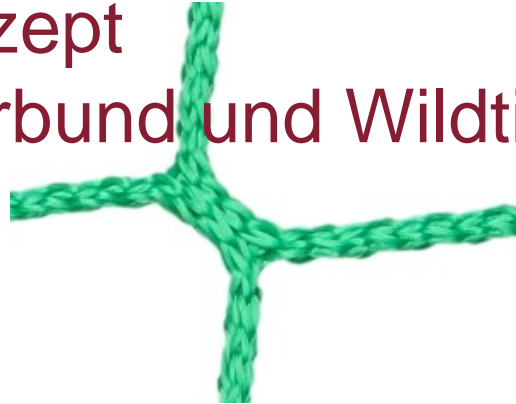
Planung
vernetzter Biotopsysteme

24 Kreisbände (+ Städte)



Biotopeverbund

Fachkonzept Biotopeverbund und Wildtierkorridore



FFH- und Vogelschutzrichtlinie

Berichte alle 6 Jahre



Rheinland-Pfalz

LANDESAMT FÜR UMWELT,
WASSERWIRTSCHAFT UND
GEWERBEAUF SICHT

**FFH-Monitoring
– eine neue Perspektive!**

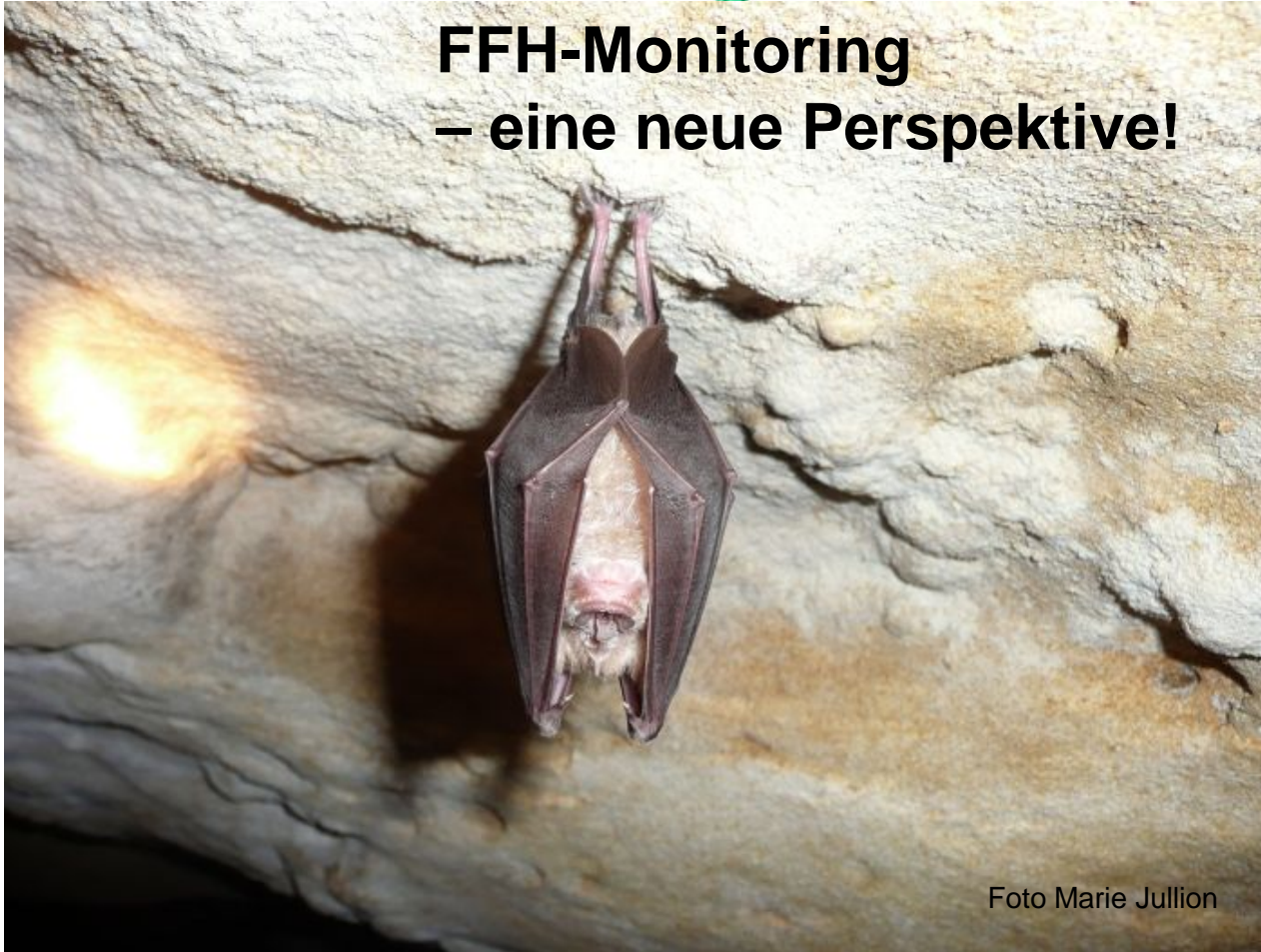


Foto Marie Jullion



Erhaltungszustand
von
282 (196) Arten
und 92 (48)
Lebensraumtypen

Günstig

Unzureichend

Ungünstig

FFH- und Vogelschutzrichtlinie

Berichte alle 6 Jahre



Rheinland-Pfalz

LANDESAMT FÜR UMWELT,
WASSERWIRTSCHAFT UND
GEWERBEAUFICHT



Artenreiche
Wiesen

ARTENGRUPPEN

Farn- und Blütenpflanzen

Moose

Flechten

Pilze

Säugetiere

Vögel

Kriechtiere

Lurche

Fische und Rundmäuler

Schmetterlinge

Köcherfliegen

Hautflügler

Ameisenjungfern

Käfer

Wanzen

Heuschrecken

Schaben

Fangschrecken

Ohrwürmer

Libellen

Krebse

Spinnen

Egel

Weichtiere

Stammdaten
Verbreitung
Datenquellen

Artengruppe: Säugetiere

wissenschaftlicher Name: *Myotis bechsteinii*

deutscher Name: Bechsteinfledermaus

Synonyme: *Myotis bechsteini*
Selysius bechsteini

Einstufung

Rote Liste Rheinland-Pfalz: 2 - stark gefährdet

Rote Liste Deutschland: 2 - stark gefährdet

BNatSchG §7(2), Nr. 13 und 14: §§ - streng geschützte Art

FFH-Richtlinie: Anhang II
Anhang IV

Verantwortungsart: 1 - hohe Verantwortung

Link zu: [wisia](#)

Artinformationen

Bild: [hier](#)

Steckbrief: [hier](#)

Erhaltungszustand in der kontinentalen Region: [hier](#)

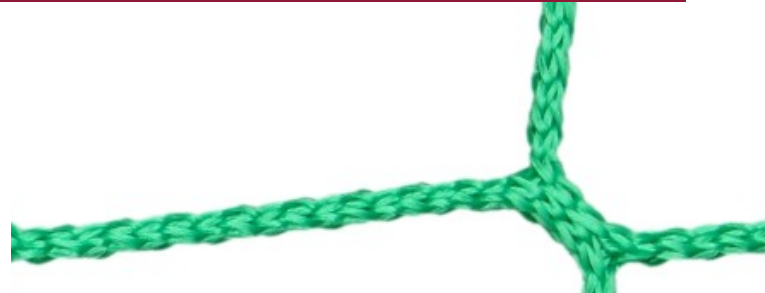
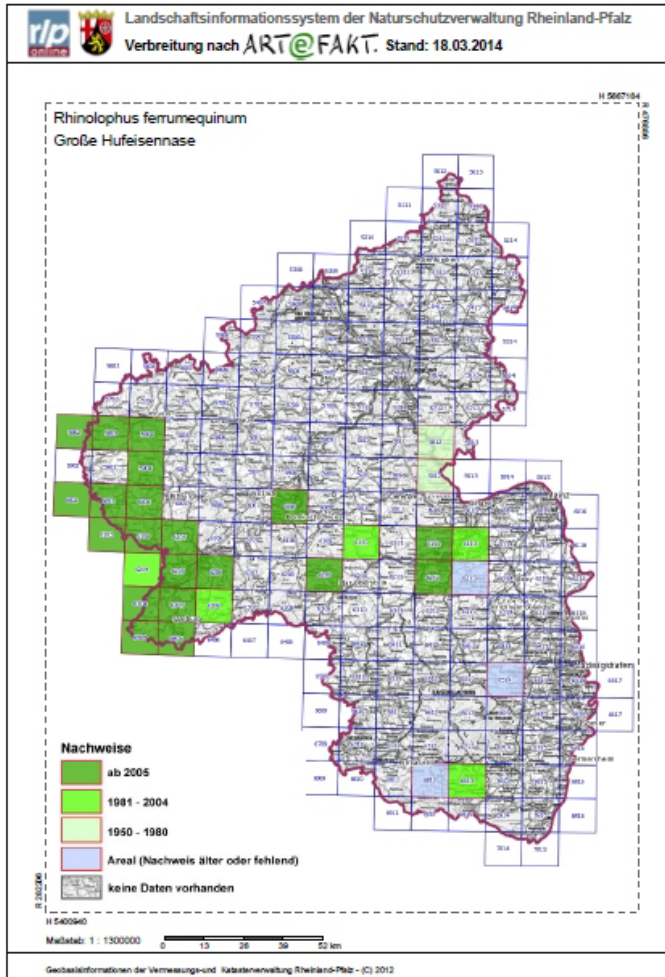
Zusätzliche Informationen, externe Links

Artenschutzprojekt [Fledermäuse: Bechsteinfledermaus](#)

Windkraftenergieanlagen (WEA) [Gefährdungspotenzial durch WEA](#)

[Zurück](#)

1900 Taxa
1,6 Mill.
Datensätze



TK 25 ▲▼	Meldung ▲▼	Projekt ▲▼
6405 Freudenburg	01.05.2008	ABB003: Biotopbetreuung Maßnahmenflächen, 2011
6103 Wallendorf	2007	ADP001: Fledermäuse Trier, 2007
6104 Bollendorf	2007	ADP001: Fledermäuse Trier, 2007
6105 Welschbillig	2007	ADP001: Fledermäuse Trier, 2007
6205 Trier	2007	ADP001: Fledermäuse Trier, 2007
6206 Trier-Pfalzel	2007	ADP001: Fledermäuse Trier, 2007
6304 Wincheringen	2007	ADP001: Fledermäuse Trier, 2007
6305 Saarburg	2007	ADP001: Fledermäuse Trier, 2007
6404 Kirf	2007	ADP001: Fledermäuse Trier, 2007



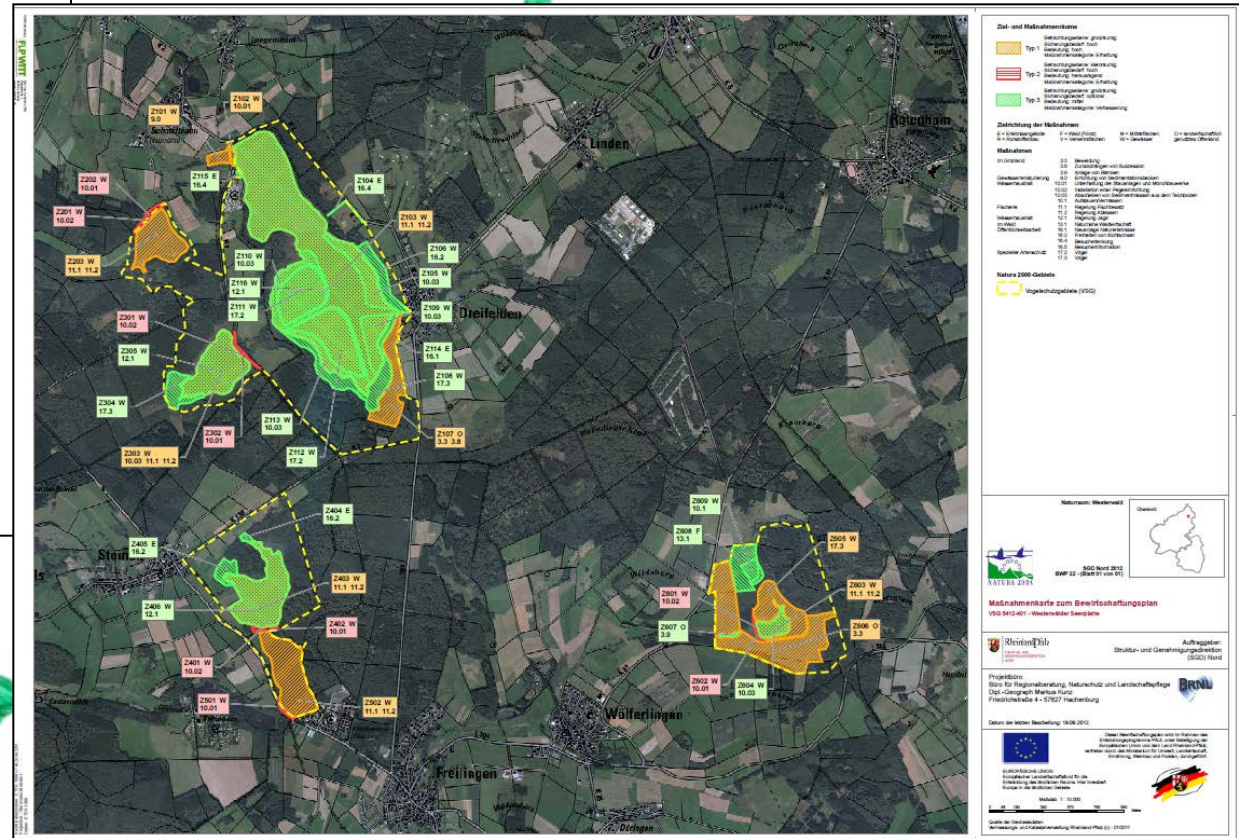
Natura 2000-Gebiete Bewirtschaftungspläne



NATURA 2000

Bewirtschaftungsplan für das
Vogelschutzgebiet
"Westerwälder Seenplatte"
Gebietsnummer 5412-401

Teil B Maßnahmen





Artenschutzprojekte



40 Projekte

Biotopbetreuung in Schutzgebieten



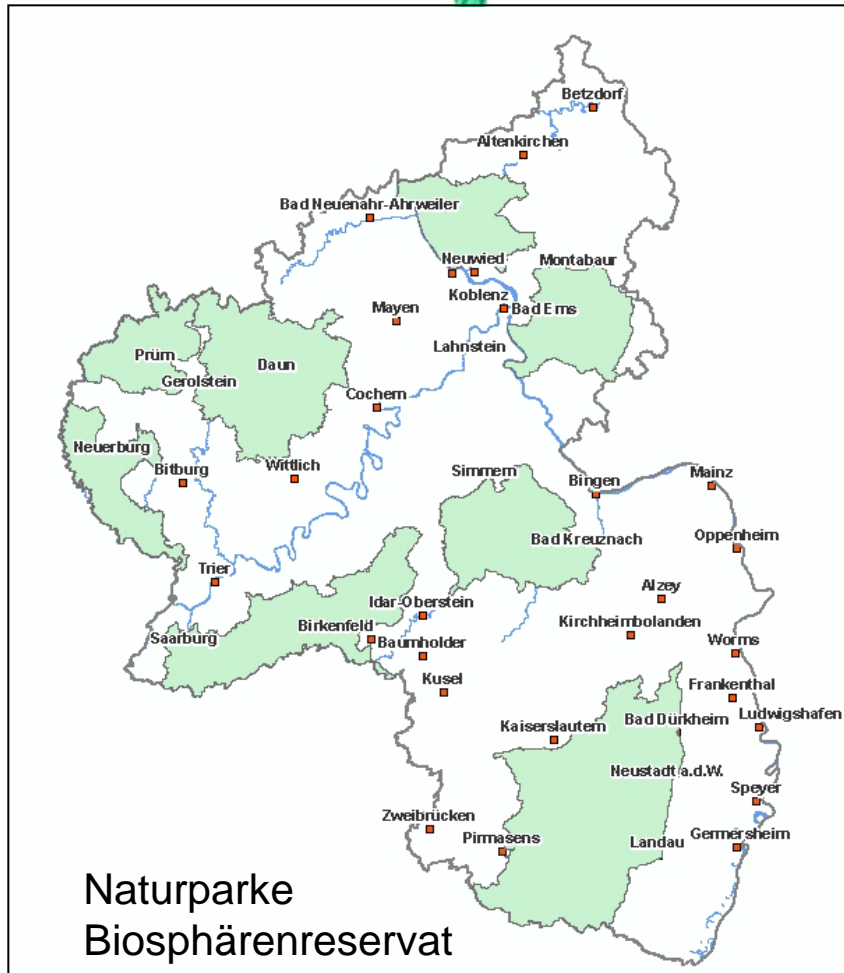
Rheinland-Pfalz

LANDESAMT FÜR UMWELT,
WASSERWIRTSCHAFT UND
GEWERBEAUF SICHT





Naturschutzgroßprojekte Großschutzgebiete



IMPULSE

Neue Wildnis

Halboffene
Weidelandschaft

Kulturlandschaft



Vielen Dank!