



Gewässerkundliches Flächenverzeichnis

Zu jedem Abschnitt des Gewässernetzes gehört eine entsprechende Fläche im Gelände, das oberirdische Einzugsgebiet. Unter einem Einzugsgebiet versteht man das von einem Fließgewässer entwässerte und von Wasserscheiden begrenzte Gebiet.

Das gewässerkundliche Flächenverzeichnis des Landes Rheinland-Pfalz wurde auf der Basis von Daten aus dem Amtlichen Topographisch- Kartographischen Informationssystem (ATKIS) und dem Digitalen Höhenmodell des Landes erstellt. Es untergliedert die Landesfläche in 7991 Teilflächen, deren durchschnittliche Größe 2,6 km² beträgt.

Oberirdische Einzugsgebiete ausgewählter Fließgewässer in km² (gerundet, einschl. Anteile außerhalb des Landes):

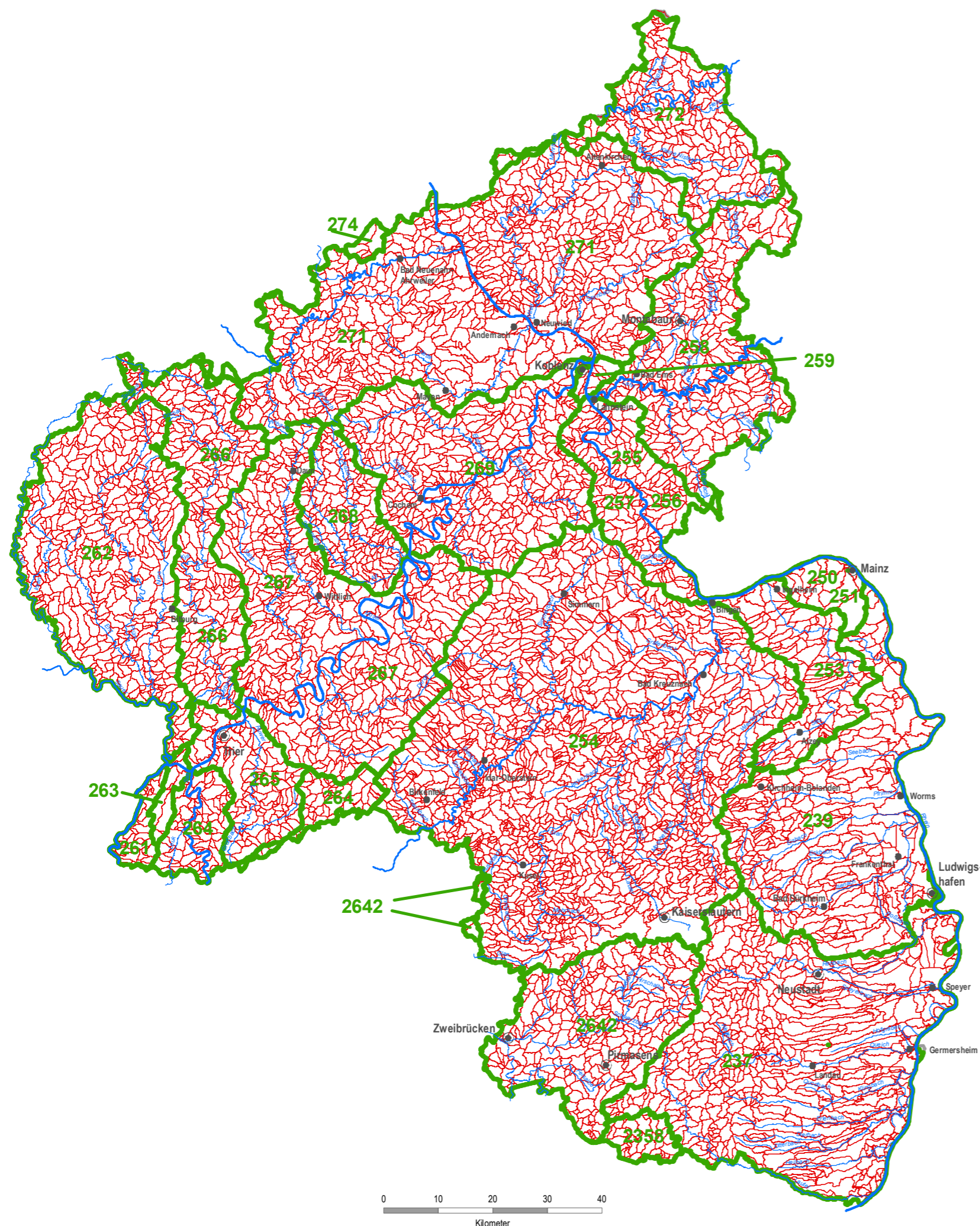
Nahe	4067
Glan	1222
Kyll	844
Prüm	889
Ahr	897
Wied	771
Wieslauter	382
Queich	271

Die natürlichen und anthropogen beeinflussten Eigenschaften von Einzugsgebieten bestimmen neben den Niederschlagsverhältnissen maßgeblich die Ausbildung von Hochwasserwellen in kleinen und mittleren Einzugsgebieten. Zu diesen Eigenschaften zählen zum Beispiel die mittlere Geländeneigung, die hydrogeologischen Eigenschaften des Untergrundes, die Landnutzung, die Gebietsform und die Flussdichte.

Das gewässerkundliche Flächenverzeichnis mit seinen Teilflächen bildet die räumliche Grundlage für die Abflussregionalisierung. Aufgrund seiner Nomenklatur bietet es die Möglichkeit, beliebige Einzugsgebiete zu aggregieren. So lassen sich die Teileinzugsgebietsflächen zum Beispiel zu größeren Flussgebietseinheiten zusammenfassen:

Ausgewählte Flussgebiete:

Kennziffer	Flussgebiet
237, 239, 250, 251, 255, 256, 257	Rhein
253	Selz
254	Nahe
258	Lahn
259, 261, 269	Mosel
262	Sauer
2642	Schwarzbach
265	Ruwer
266	Kyll
267	Mosel (Salm, Lieser, Dhron)
268	Alfbach
271	Rhein (Ahr, Wied, Nette)
272	Sieg
274	Rur



Gewässerkundliches Flächenverzeichnis

- Teilflächen des Gewässerkundlichen Flächenverzeichnisses (Oberirdische Teileinzugsgebiete)
- Flussgebiet mit Kennziffer

Hydrologischer Atlas
Rheinland-Pfalz

Herausgeber: Landesamt für Umwelt, Wasserwirtschaft und Gewerbeaufsicht Rheinland-Pfalz

Landesamt für
Umwelt, Wasserwirtschaft
und Gewerbeaufsicht



Gewässerkundliches Flächenverzeichnis

Bearbeiter: Y. Henrichs, H.-J. Rossel

Layout: G. Körbes

Datenquelle: LUWG; ATKIS®

Mainz, November 2005

Blatt 06