



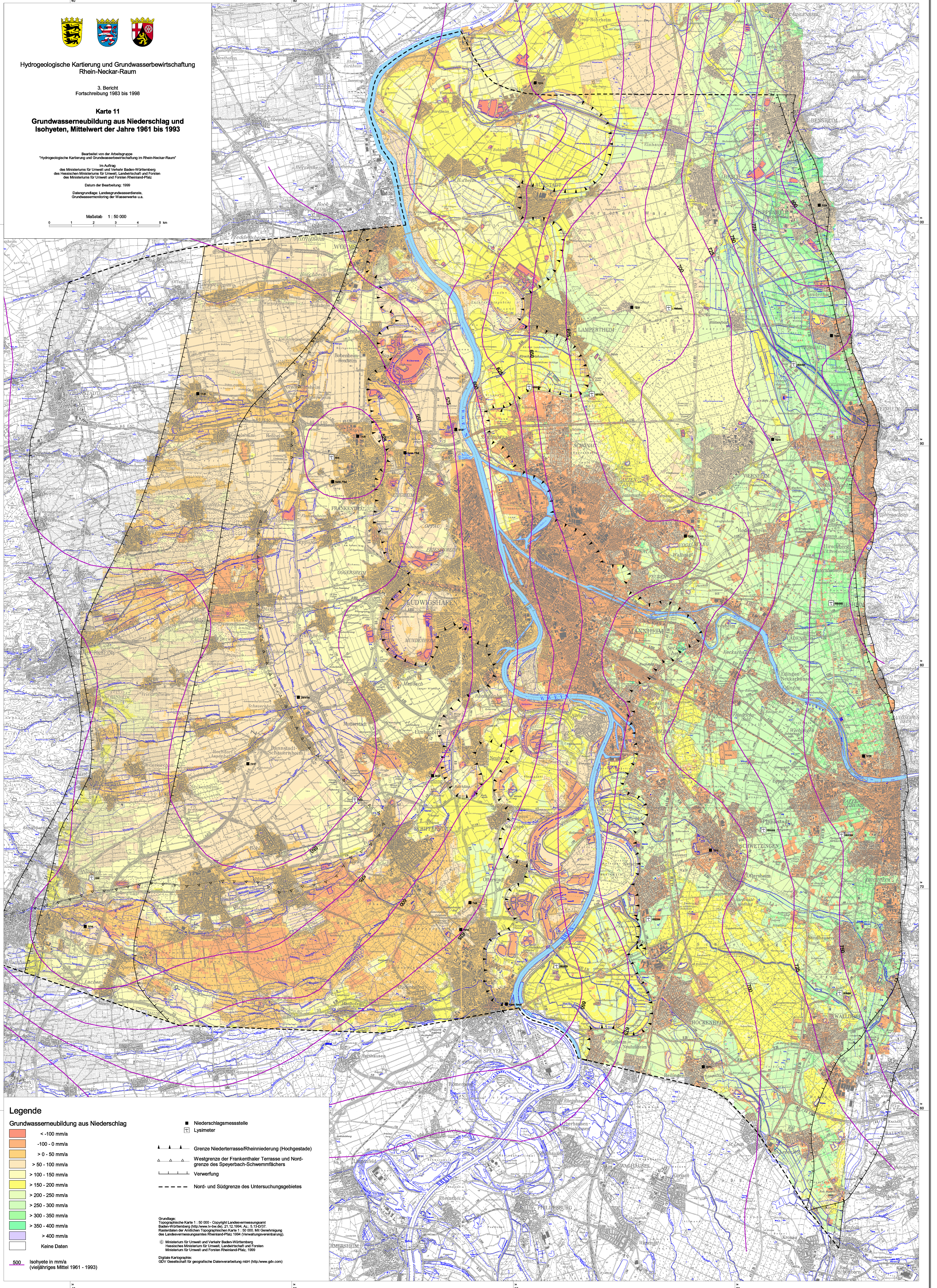
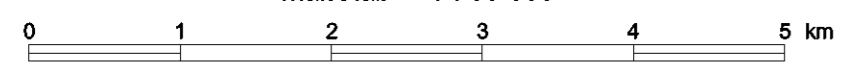
Hydrogeologische Kartierung und Grundwasserbewirtschaftung
Rhein-Neckar-Raum

3. Bericht
Fortschreibung 1963 bis 1998

Karte 11
Grundwasserneubildung aus Niederschlag und Isohyeten, Mittelwert der Jahre 1961 bis 1993

Bearbeitet von der Arbeitsgruppe
"Hydrogeologische Kartierung und Grundwasserbewirtschaftung im Rhein-Neckar-Raum"
Im Auftrag
des Ministeriums für Umwelt und Verkehr Baden-Württemberg
des Hessischen Ministeriums für Umwelt, Landwirtschaft und Forsten
des Ministeriums für Umwelt und Forsten Rheinland-Pfalz
Datum der Bearbeitung: 1999
Datengrundlage: Landesgrundwasserdienste,
Grundwasserministerium der Wasserwerke u.a.

Maßstab 1: 50 000



Legende

Grundwasserneubildung aus Niederschlag

- < -100 mm/a
- 100 - 0 mm/a
- > 0 - 50 mm/a
- > 50 - 100 mm/a
- > 100 - 150 mm/a
- > 150 - 200 mm/a
- > 200 - 250 mm/a
- > 250 - 300 mm/a
- > 300 - 350 mm/a
- > 350 - 400 mm/a
- > 400 mm/a
- Keine Daten

- Niederschlagsmessstelle
- Lyalmeter

- Grenze Niederterrasse/Rheiniederlage (Hochgestade)
- Westgrenze der Frankenthaler Terrasse und Nordgrenze des Speyerbach-Schwemmfächers
- Verwerfung
- Nord- und Südgrenze des Untersuchungsgebietes

Grundlage: Topographische Karte 1: 50 000 - Copyright Landesvermessungsamt Baden-Württemberg (http://www.lva-bw.de), ca. 12.1994, Az. 5.142027, Raasterdaten der Amtlichen Topographischen Karte 1: 50 000, Mit Genehmigung des Landesvermessungsamtes Rheinland-Pfalz, 1994 (Verwaltungsvereinbarung).

© Ministerium für Umwelt und Verkehr Baden-Württemberg
Hessisches Ministerium für Umwelt, Landwirtschaft und Forsten
Ministerium für Umwelt und Forsten Rheinland-Pfalz, 1999

Digitale Kartographie:
GDV Gesellschaft für geographische Datenverarbeitung mbH (http://www.gdv.com)

500 Isohyete in mm/a
(vieljähiges Mittel 1961 - 1993)