



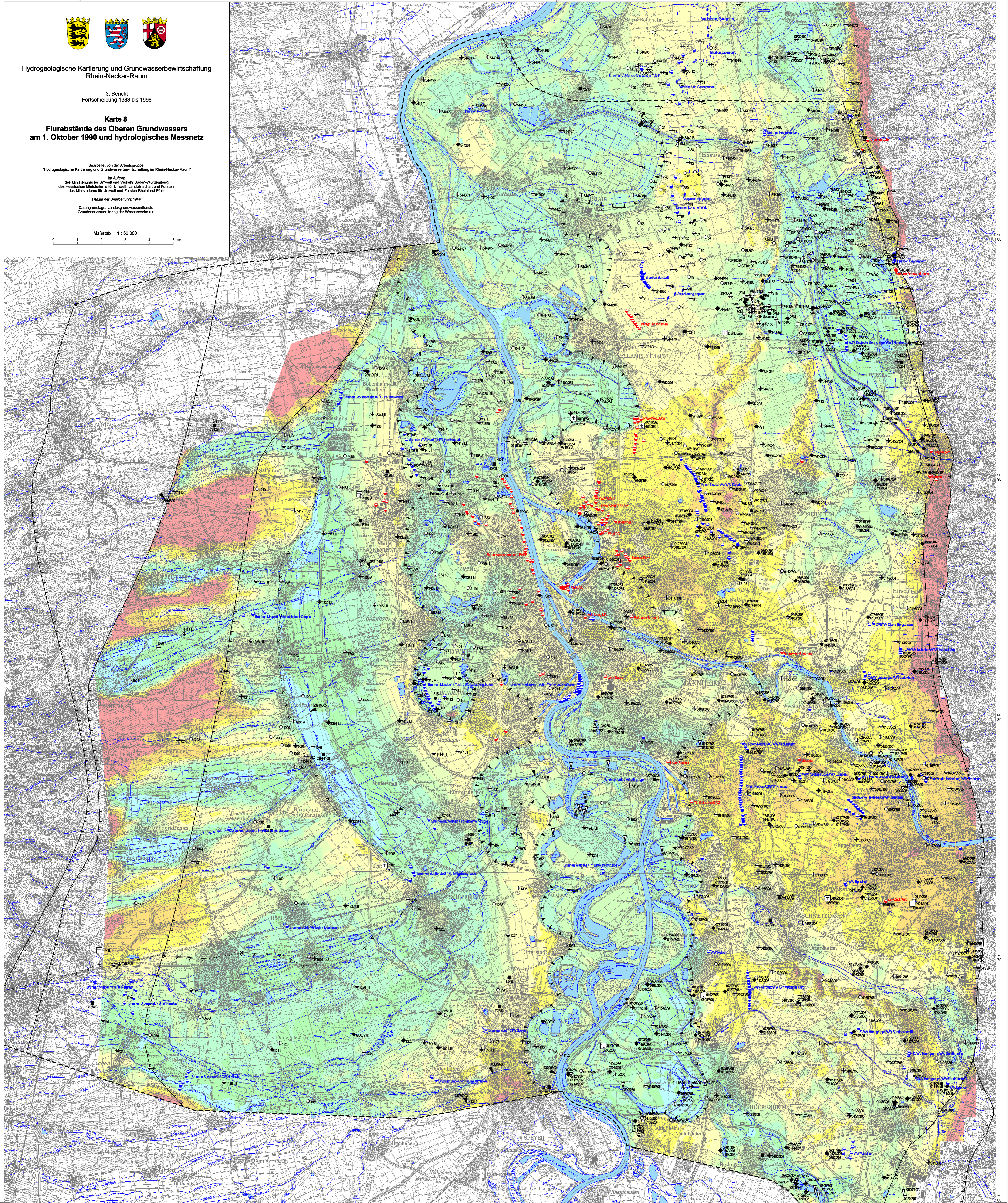
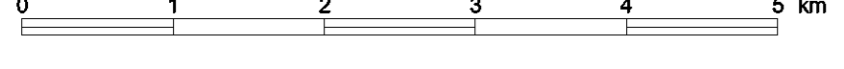
Hydrogeologische Kartierung und Grundwasserbewirtschaftung Rhein-Neckar-Raum

3. Bericht
Fortschreibung 1983 bis 1998

Karte 8 Flurabstände des Oberen Grundwassers am 1. Oktober 1990 und hydrologisches Messnetz

Bearbeitet von der Arbeitsgruppe
"Hydrogeologische Kartierung und Grundwasserbewirtschaftung im Rhein-Neckar-Raum"
Im Auftrag
des Ministeriums für Umwelt und Verkehr Baden-Württemberg
des Hessischen Ministeriums für Umwelt, Landwirtschaft und Forsten
des Ministeriums für Umwelt und Forsten Rheinland-Pfalz
Datum der Bearbeitung: 1999
Datengrundlage: Landesgrundwasserdienste,
Grundwasserministerien der Wasserwerke u.ä.

Maßstab 1:50 000



Legende

Grundwasserflurabstand
$\le 1\text{ m}$
> 1-2 m
> 2-3 m
> 3-4 m
> 4-5 m
> 5-7 m
> 7-10 m
> 10-15 m
> 15 m
keine Auswertung

Hydrologisches Messnetz

- Niederschlagsmessstelle
- Lysimeter
- Schreibpegel
- Lattenpegel
- antike Messstelle im Oberen Grundwasser
- antike Messstelle im tieferen Grundwasser
- antike Messstelle im Oberen und tieferen Grundwasser
- nicht antike Messstelle im Oberen Grundwasser
- nicht antike Messstelle im tieferen Grundwasser
- nicht antike Messstelle im Oberen und tieferen Grundwasser

Brunnen

- Brunnen zur Trinkwasserversorgung
- Brunnen zur Brauchwasserversorgung, zur Beregung und Privat
- Grundwasseranreicherung

- Grenze Niederterrasse/Rheinniederung (Hochgestade)
- Westgrenze der Frankenthaler Terrasse und Nordgrenze des Speyerbach-Schwemmfächers
- Verwerfung
- Nord- und Südgrenze des Untersuchungsgebietes

Grundlage:
Topographische Karte 1:50 000 - Copyright Landesvermessungsamt
Baden-Württemberg (<http://www.lva.wv.de>), 21.12.1984, Az. 513/027
Rasterdaten der Antiklinalen Topographischen Karte 1:50 000, Mit Genehmigung
des Landesvermessungsamtes Rheinland-Pfalz, 1984 (Veröffentlichungsverbot).
© Ministerium für Umwelt und Verkehr Baden-Württemberg
Hessisches Ministerium für Umwelt, Landwirtschaft und Forsten
Ministerium für Umwelt und Forsten Rheinland-Pfalz, 1999
Digitale Kartographie:
GDV Gesellschaft für geographische Datenverarbeitung mbH (<http://www.gdv.com>)