



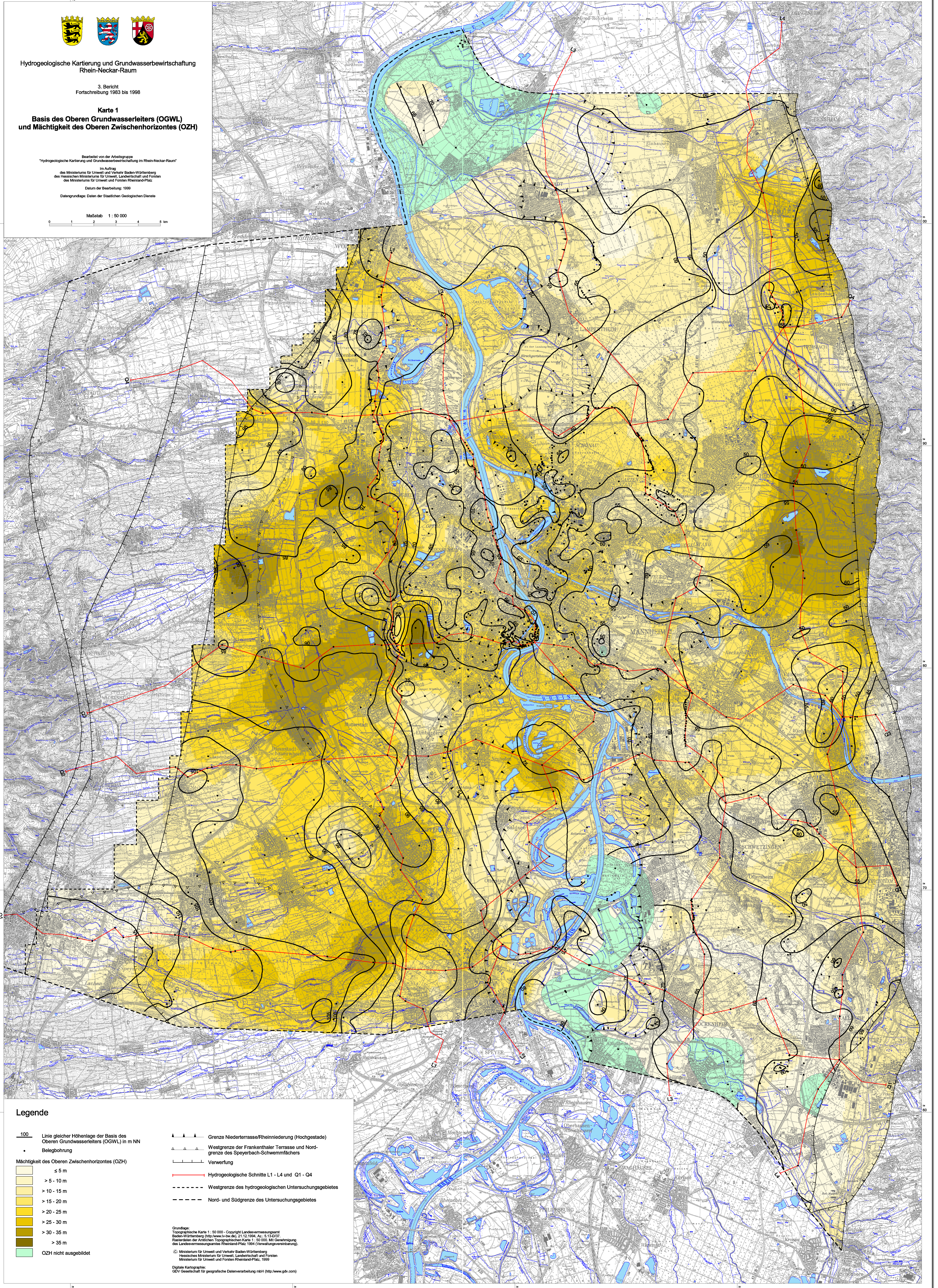
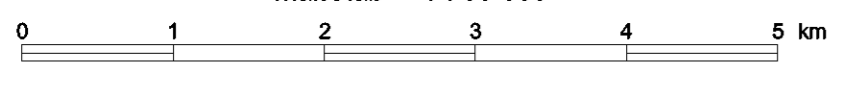
Hydrogeologische Kartierung und Grundwasserbewirtschaftung
Rhein-Neckar-Raum

3. Bericht
Fortschreibung 1983 bis 1988

Karte 1
Basis des Oberen Grundwasserleiters (OGWL)
und Mächtigkeit des Oberen Zwischenhorizontes (OZH)

Bearbeitet von der Arbeitsgruppe
"Hydrogeologische Kartierung und Grundwasserbewirtschaftung im Rhein-Neckar-Raum"
im Auftrag
des Ministeriums für Umwelt und Verkehr Baden-Württemberg
des Hessischen Ministeriums für Umwelt, Landwirtschaft und Forsten
des Ministeriums für Umwelt und Forsten Rheinland-Pfalz
Datum der Bearbeitung: 1988
Datengrundlage: Daten der Staatlichen Geologischen Dienste

Maßstab 1: 50 000



Legende

- 100 — Linie gleicher Höhenlage der Basis des Oberen Grundwasserleiters (OGWL) in m NN
- Belegbohrung
- Mächtigkeit des Oberen Zwischenhorizontes (OZH)
 - ≤ 5 m
 - > 5 - 10 m
 - > 10 - 15 m
 - > 15 - 20 m
 - > 20 - 25 m
 - > 25 - 30 m
 - > 30 - 35 m
 - > 35 m
 - OZH nicht ausgebildet
- ▲▲▲ Grenze Niederterrasse/Rheinniederung (Hochgestade)
- △△△ Westgrenze der Frankenthaler Terrasse und Nordgrenze des Speyerbach-Schwemmfächers
- Verwerfung
- Hydrogeologische Schnitte L1 - L4 und Q1 - Q4
- Westgrenze des hydrogeologischen Untersuchungsgebietes
- Nord- und Südgrenze des Untersuchungsgebietes

Grundlage:
Topographische Karte 1: 50 000 - Copyright Landesvermessungsamt Baden-Württemberg (http://www.lva.bw.la.de), 21.12.1984, Az. 5 13 001
Raasterdaten der Amtlichen Topographischen Karte 1: 50 000. Mit Genehmigung des Landesvermessungsamtes Rheinland-Pfalz, 1984 (Veranschaulichung).
© Ministerium für Umwelt und Verkehr Baden-Württemberg
Hessisches Ministerium für Umwelt, Landwirtschaft und Forsten
Ministerium für Umwelt und Forsten Rheinland-Pfalz, 1988
Digitale Kartographie:
GfV Gesellschaft für geographische Datenverarbeitung mbH (http://www.gfv.com)