

Hydrogeologische Kartierung und Grundwasserbewirtschaftung im Raum Karlsruhe - Speyer

3. Bericht  
Fortschreibung 1986 - 2005

**Karte 9**  
Untere Grundwasserleiter oben und unten (UGWLo und UGWLu)

Verbreitung, Basis und Mächtigkeit

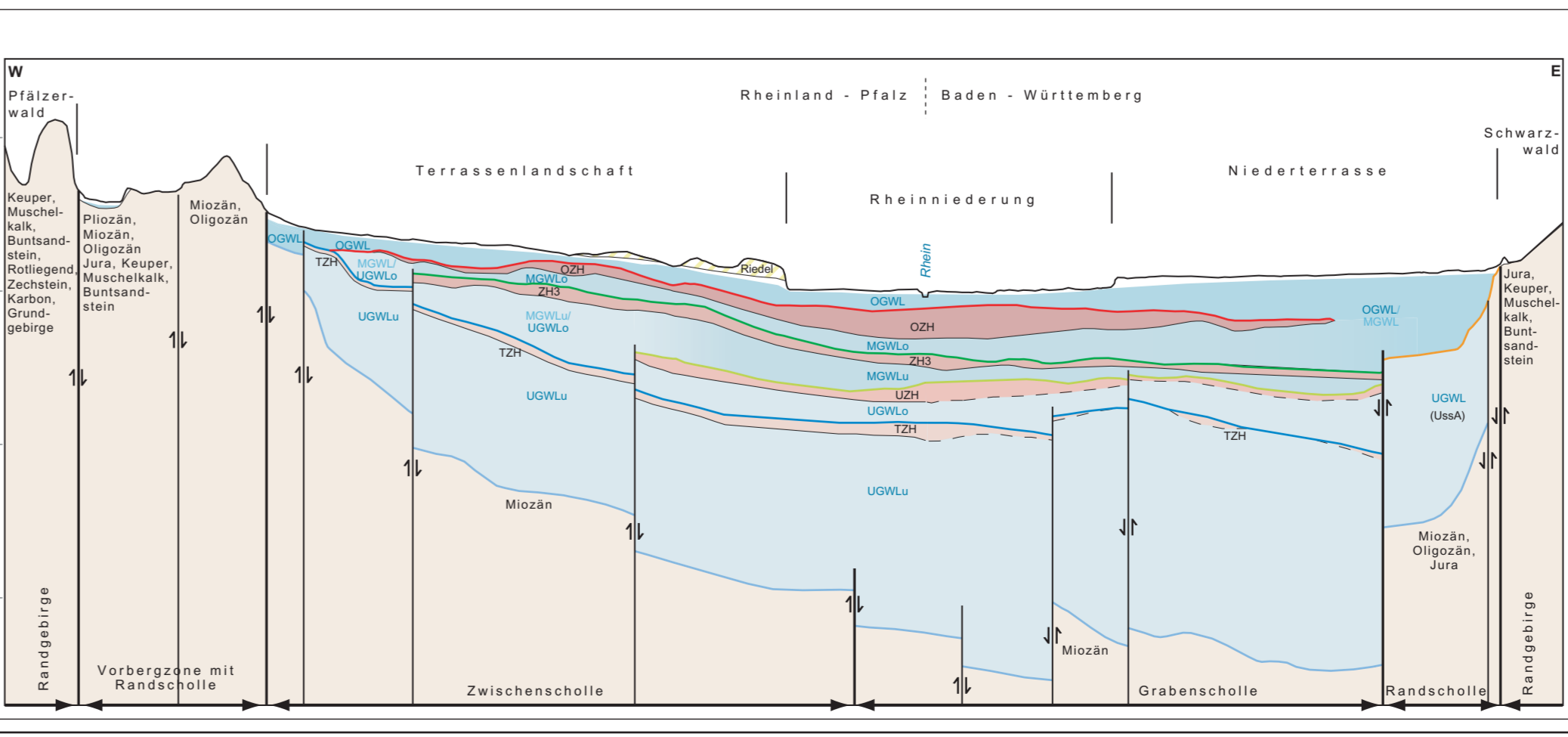
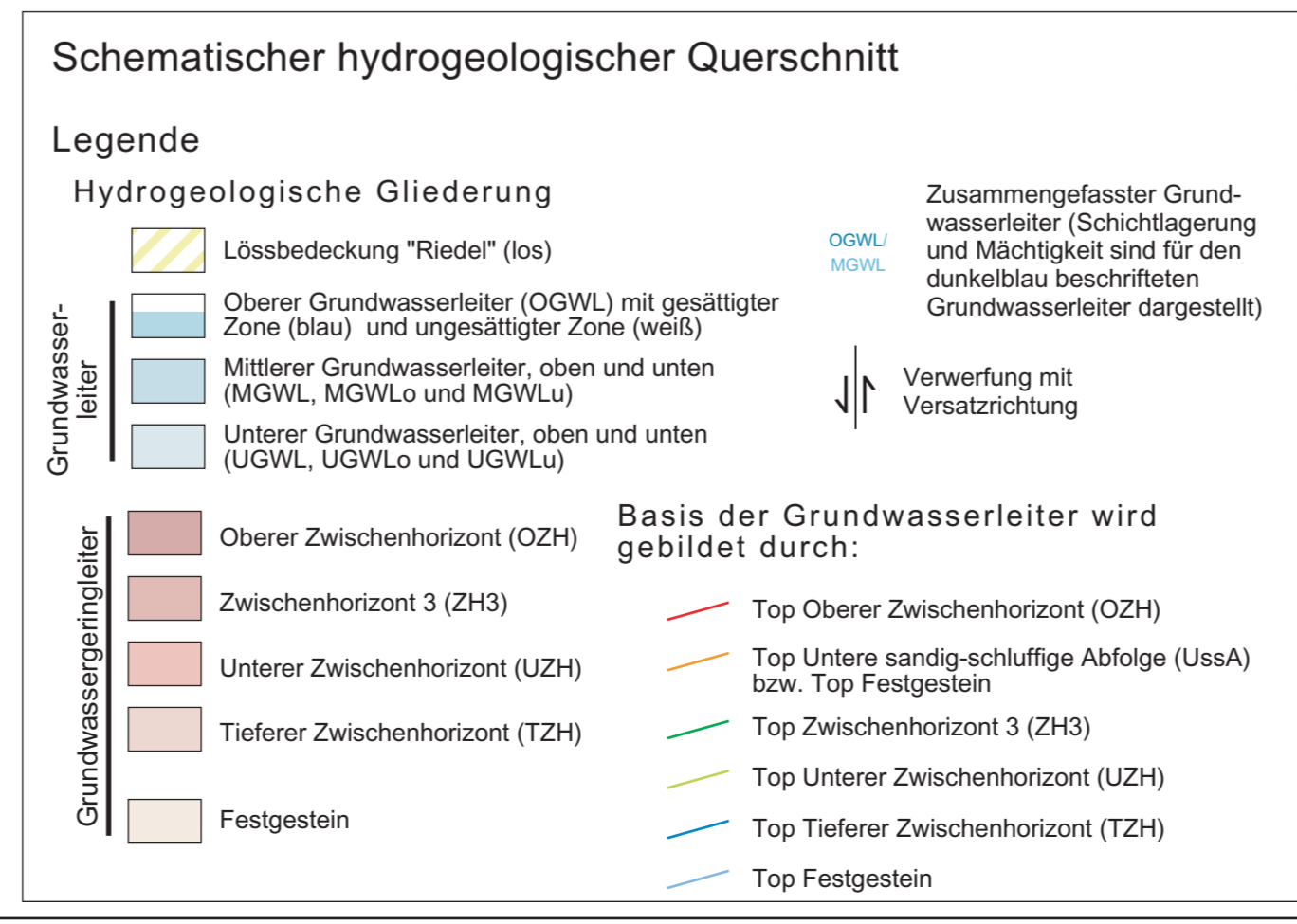
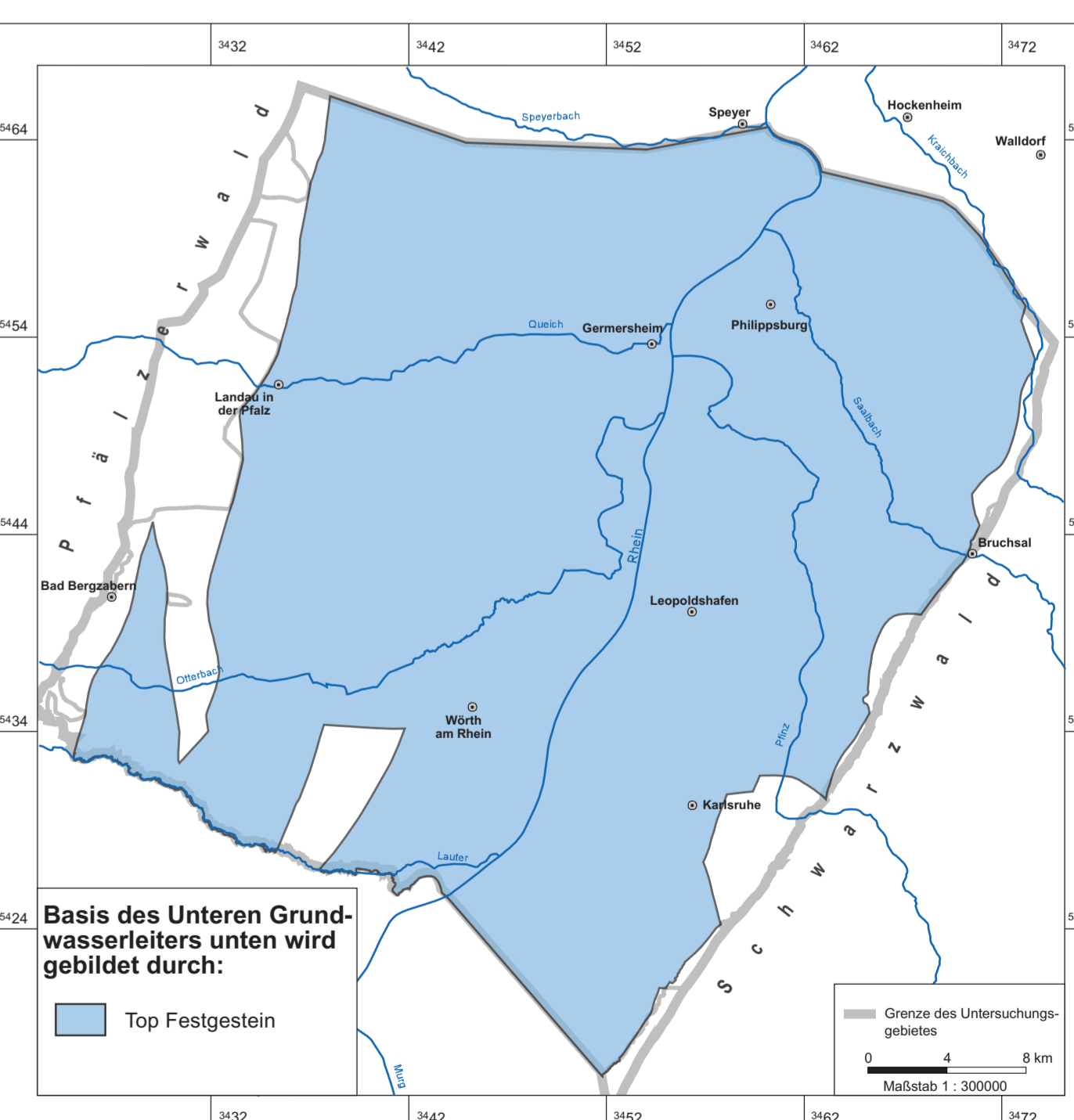
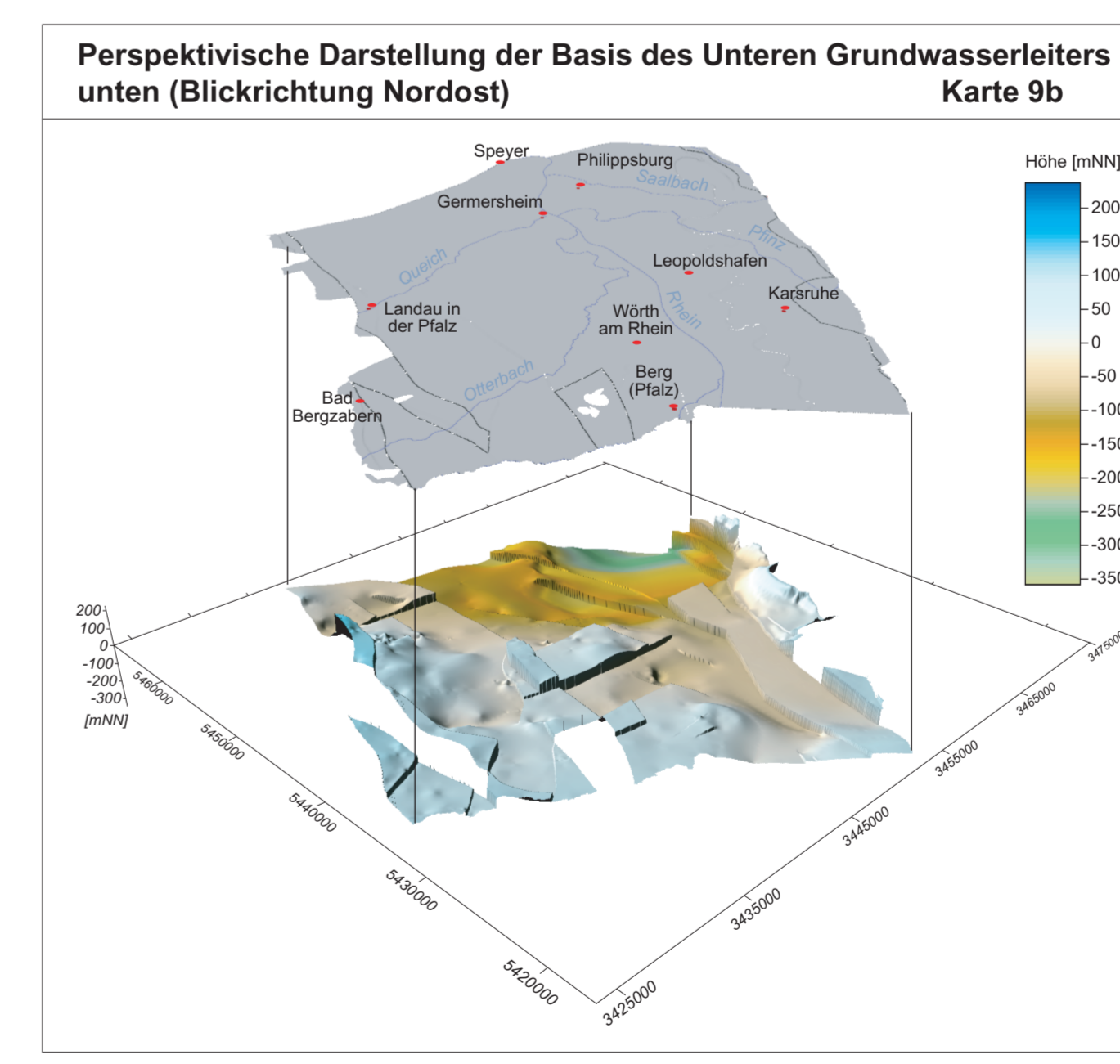
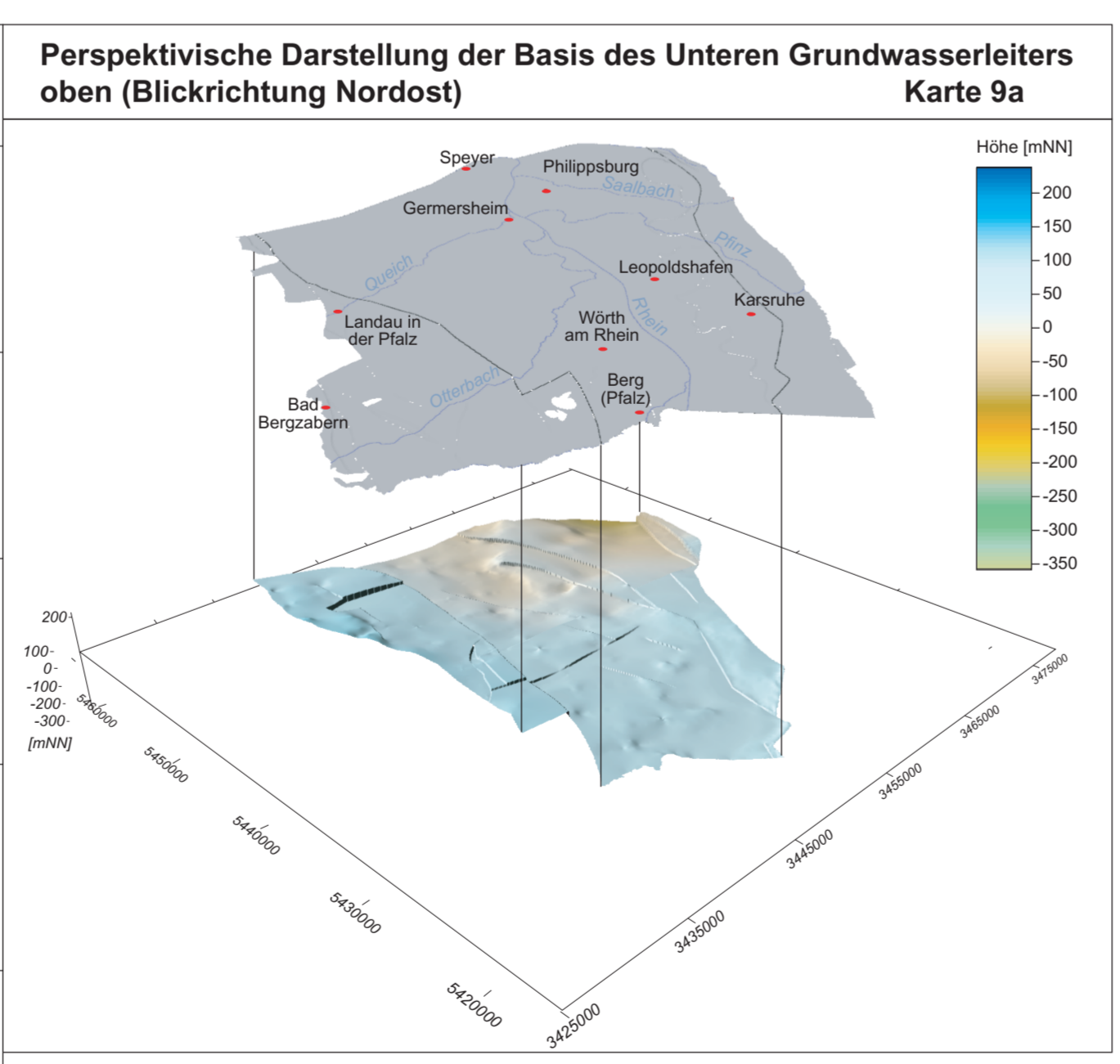
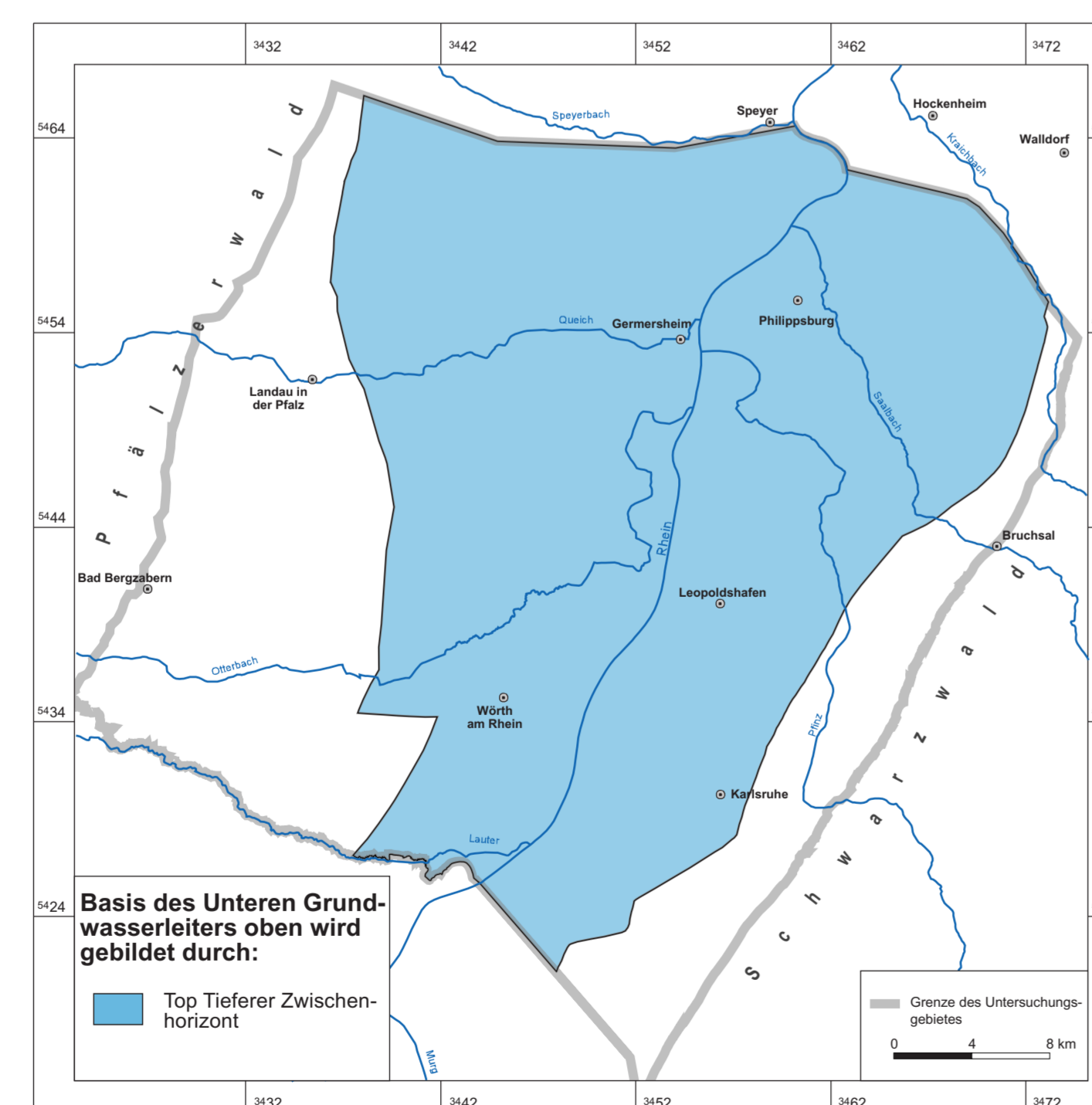
Bearbeitet von der Arbeitsgruppe  
"Hydrogeologische Kartierung und Grundwasserbewirtschaftung Karlsruhe - Speyer"

Im Auftrag  
des Umweltministeriums Baden-Württemberg  
des Ministeriums für Umwelt, Forsten und Verbraucherschutz Rheinland-Pfalz

Datum der Bearbeitung: 2006

Datengrundlage: Daten der Staatlichen Geologischen Dienste

Maßstab 1 : 100.000



Kartengrundlage: Topographische Karte 1:100.000 Baden-Württemberg, © Landesvermessungsamt Baden-Württemberg (www.lv-bw.de), vom 20.06.2007, Az. 2851.2.010811  
 Kartengrundlage der Amtlichen Topographischen Karte 1:100.000. Mit Genehmigung des Landesvermessungsamtes Rheinland-Pfalz 1994 (Verwaltungsvereinbarung)

© Umweltministerium Baden-Württemberg  
 Ministerium für Umwelt, Forsten und Verbraucherschutz Rheinland-Pfalz, 2007

Kartographie in medias res GmbH, Freiburg

Druck: Birkhäuser + GBC AG, Reinach (Basel)