

Hydrogeologische Kartierung und Grundwasserbewirtschaftung im Raum Karlsruhe - Speyer

3. Bericht
Fortschreibung 1986 - 2005

Karte 8
Mittlerer Grundwasserleiter oben und unten (MGWLo und MGWLu)

Verbreitung, Basis und Mächtigkeit

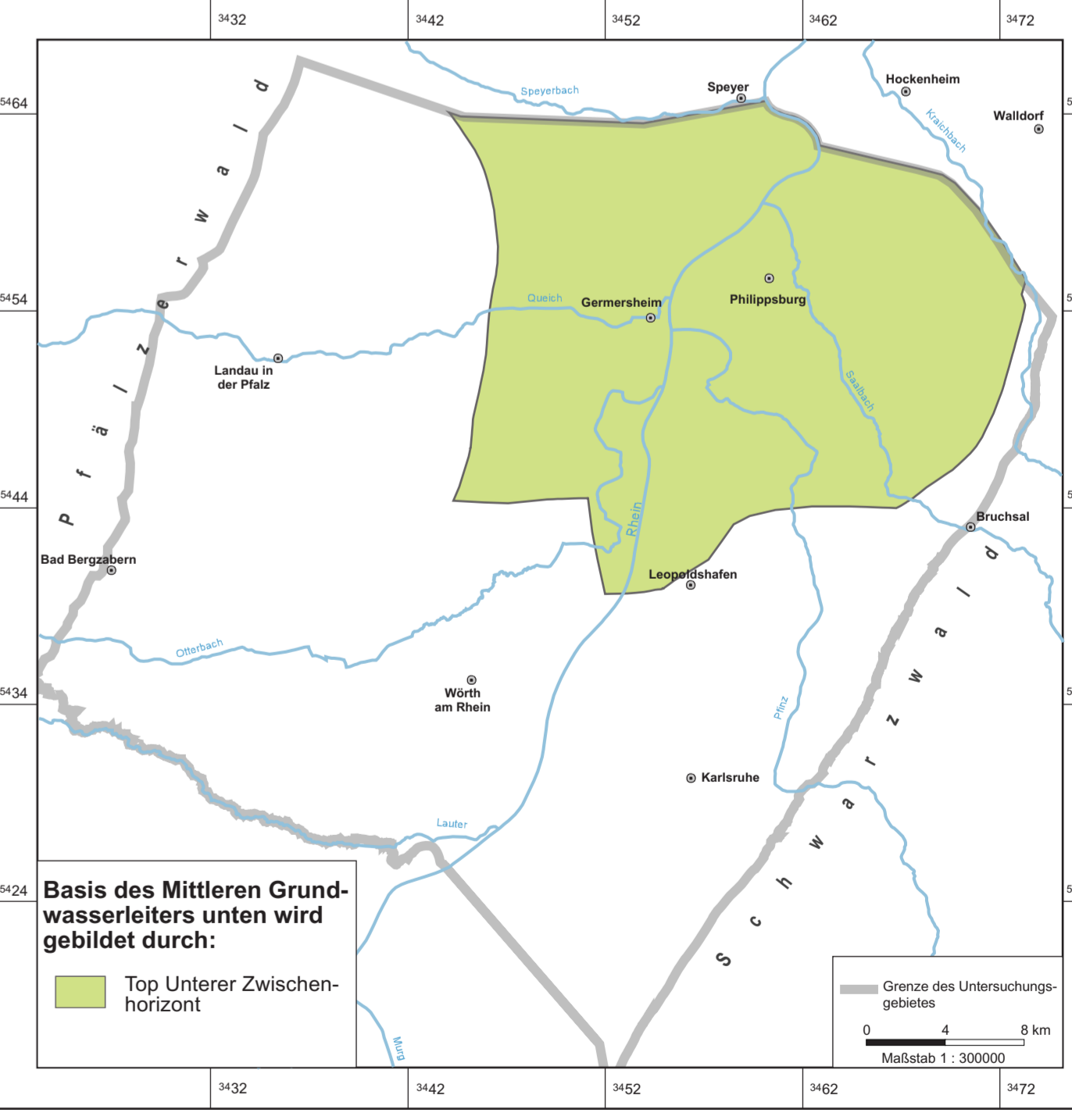
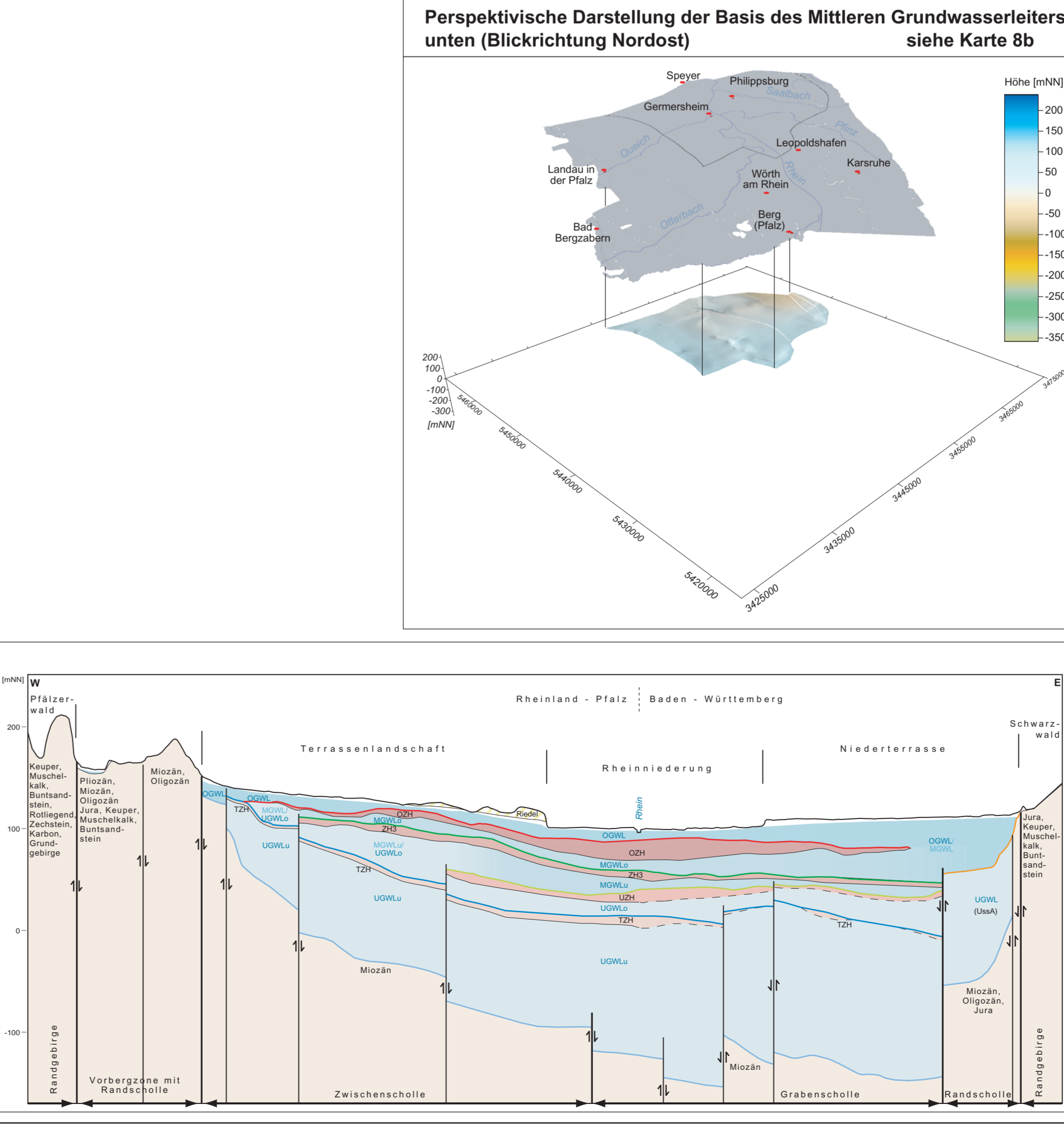
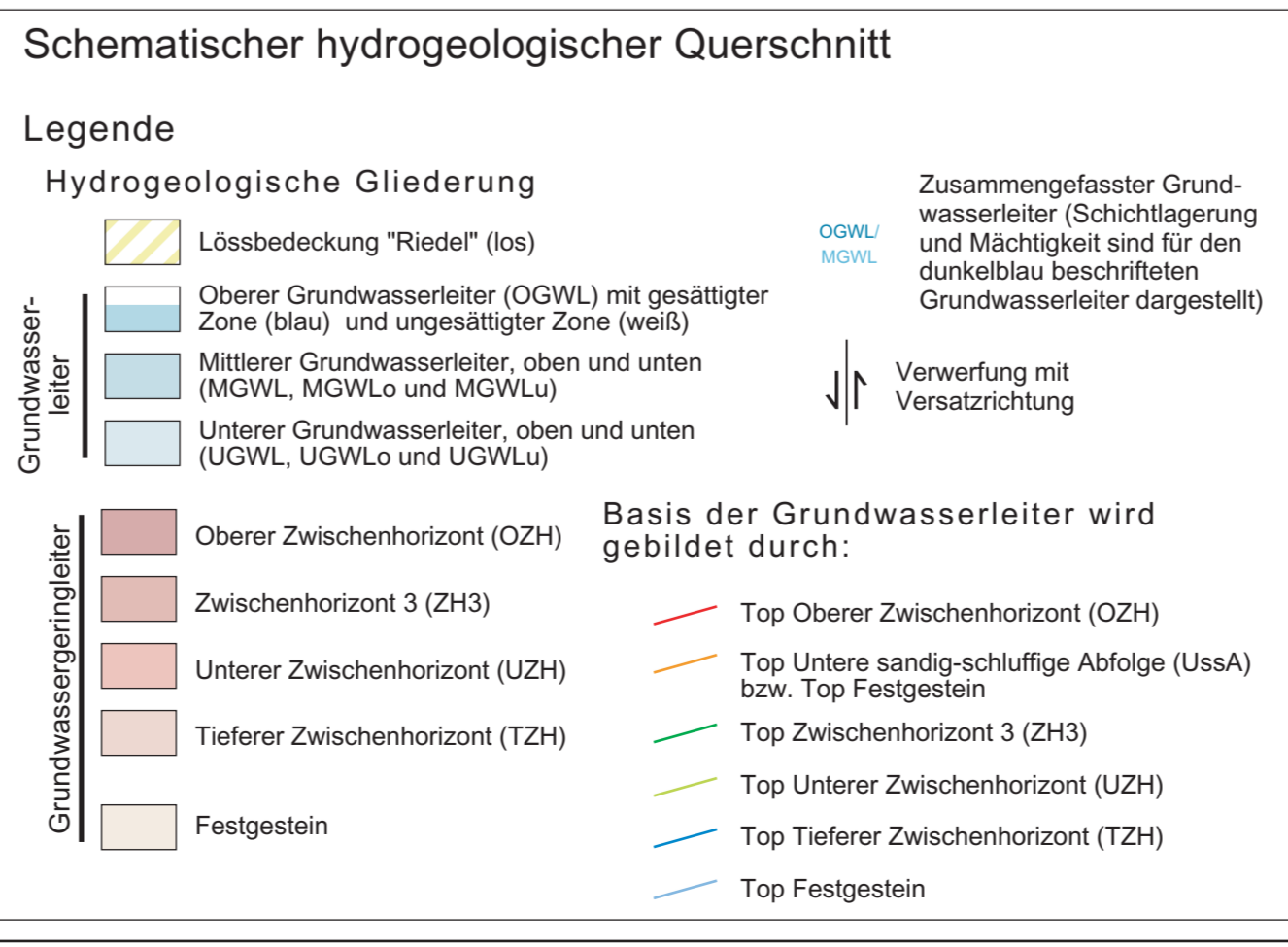
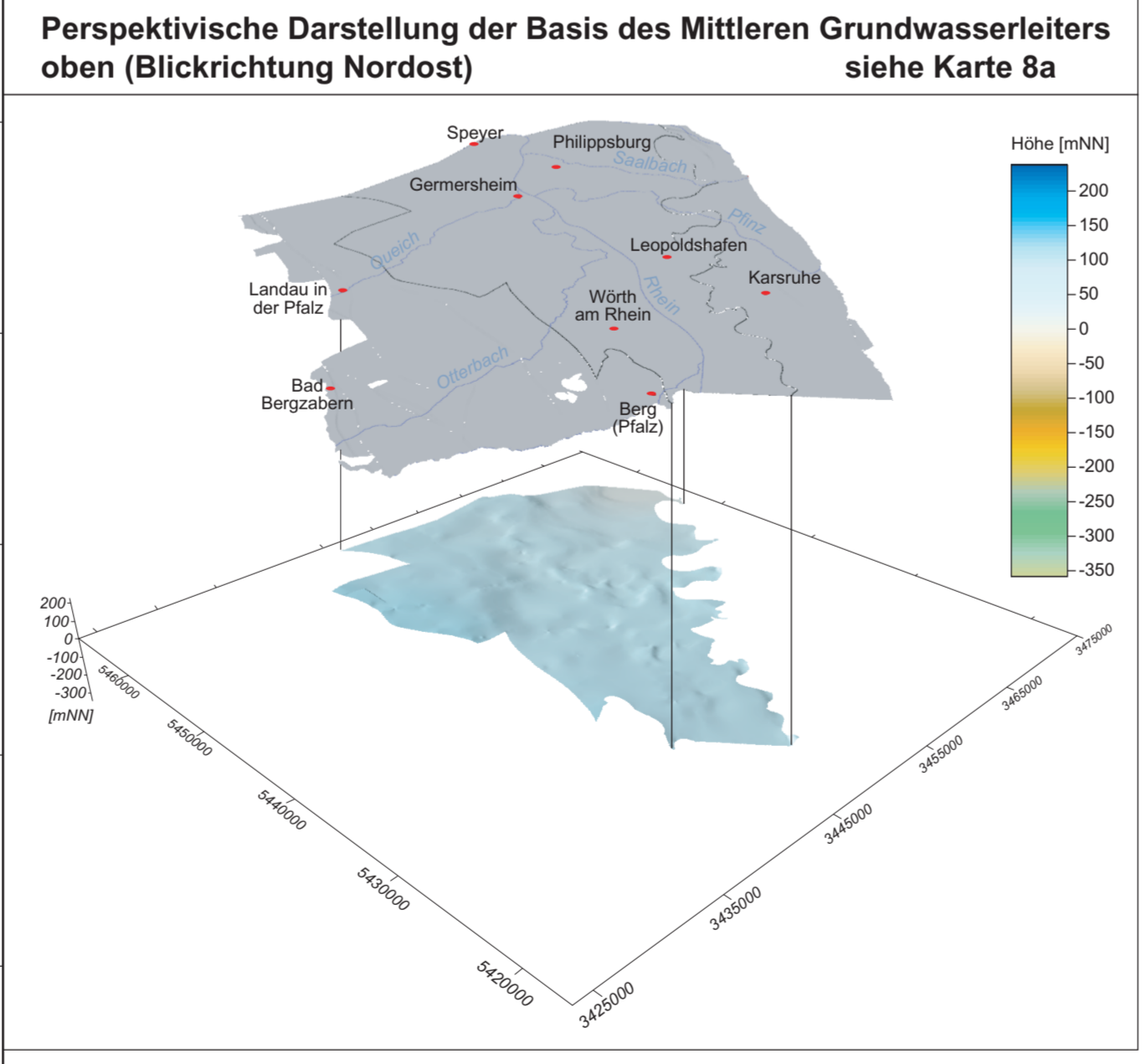
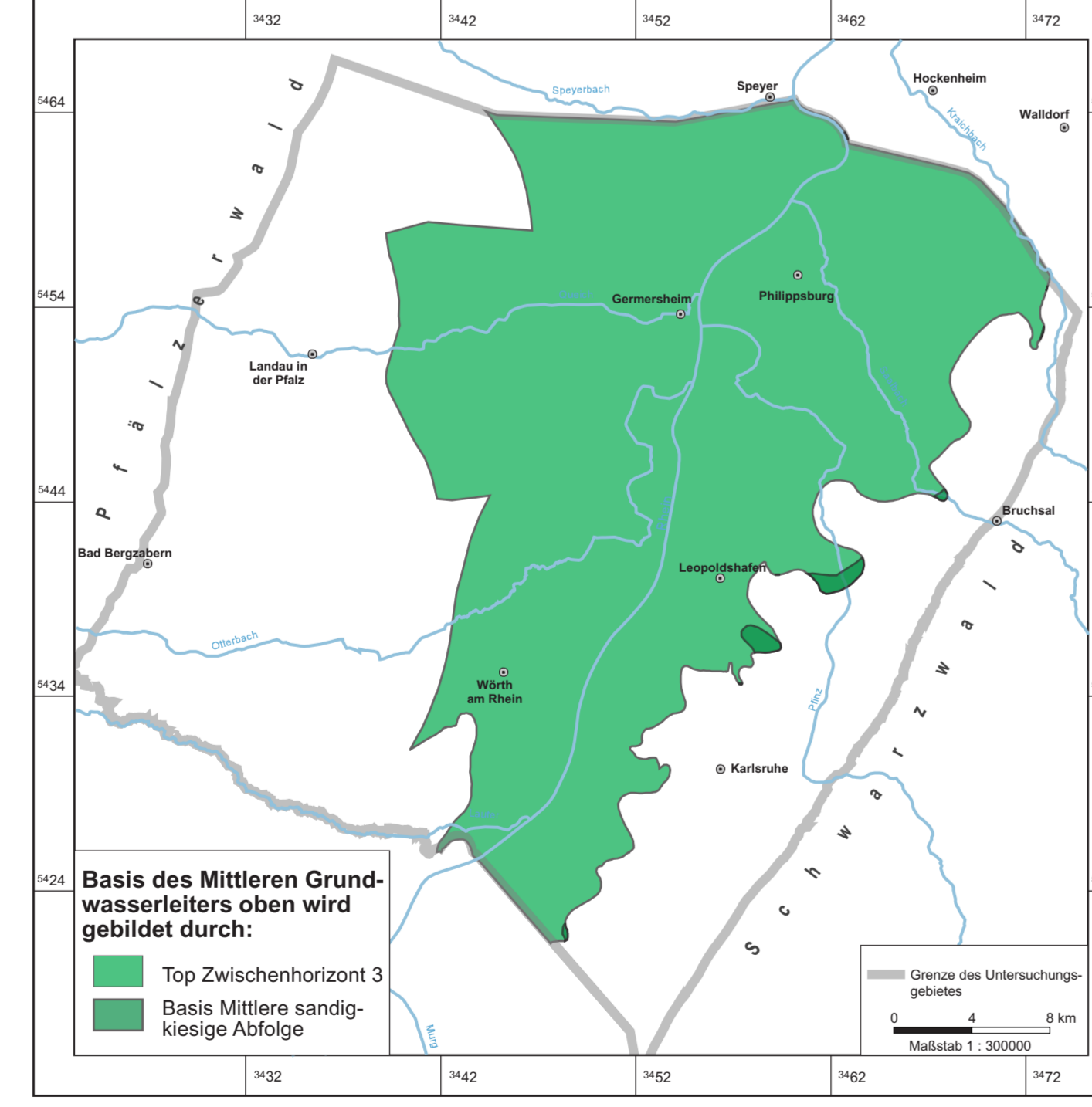
Bearbeitet von der Arbeitsgruppe
"Hydrogeologische Kartierung und Grundwasserbewirtschaftung Karlsruhe - Speyer"

Im Auftrag
des Umweltministeriums Baden-Württemberg
des Ministeriums für Umwelt, Forsten und Verbraucherschutz Rheinland-Pfalz

Datum der Bearbeitung: 2006

Datengrundlage: Daten der Staatlichen Geologischen Dienste

Maßstab 1 : 100.000



Kartengrundlage: Topographische Karte 1 : 100.000 Baden-Württemberg © Landesvermessungsamt Baden-Württemberg (new 4-7-04), vom 20.06.2007, Az. 2851-2-D-9581
 Revisionsdaten der Antiken Topographischen Karte 1 : 100.000 Mit Genehmigung des Landesvermessungsamtes Rheinland-Pfalz 1994 (Verwaltungsvereinbarung)

© Umweltministerium Baden-Württemberg
 Ministerium für Umwelt, Forsten und Verbraucherschutz Rheinland-Pfalz, 2007

Kartographie: in medias res GmbH, Freiburg

Druck: Birkhäuser + GBC AG, Remach (Basel)