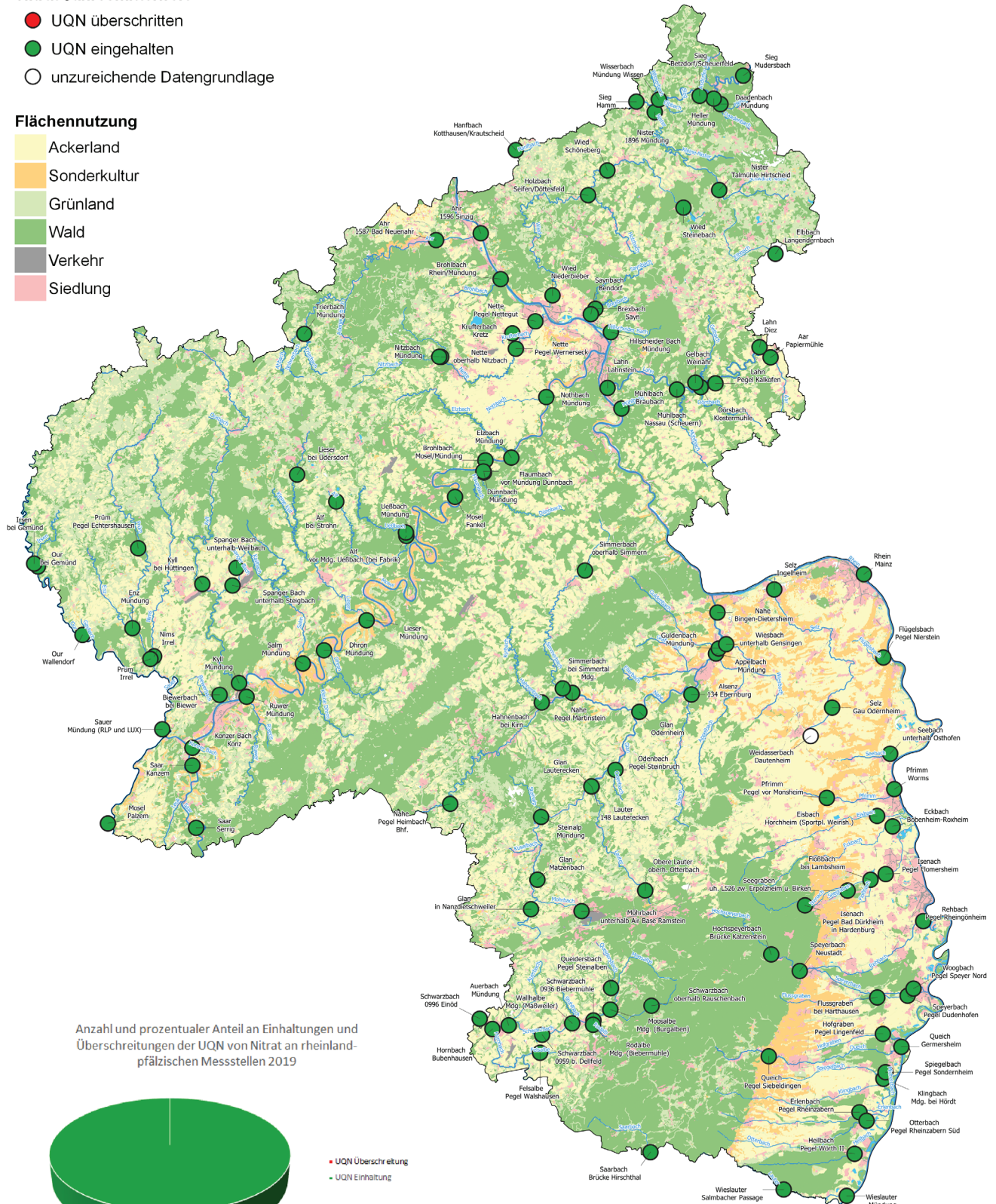


Nitrat Jahresmittelwert

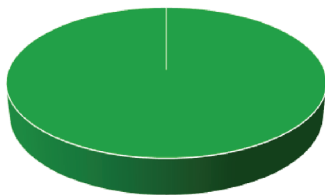
- UQN überschritten
- UQN eingehalten
- unzureichende Datengrundlage

Flächennutzung

- Ackerland
- Sonderkultur
- Grünland
- Wald
- Verkehr
- Siedlung



Anzahl und prozentualer Anteil an Einhaltung und Überschreitungen der UQN von Nitrat an rheinland-pfälzischen Messstellen 2019



- UQN Überschreitung
- UQN Einhaltung

Kartengestaltung: Landesamt für Umwelt RLP, Juni 2021

Abb. 5: Rheinland-pfälzische Messstellen für Nitrat im Jahr 2019