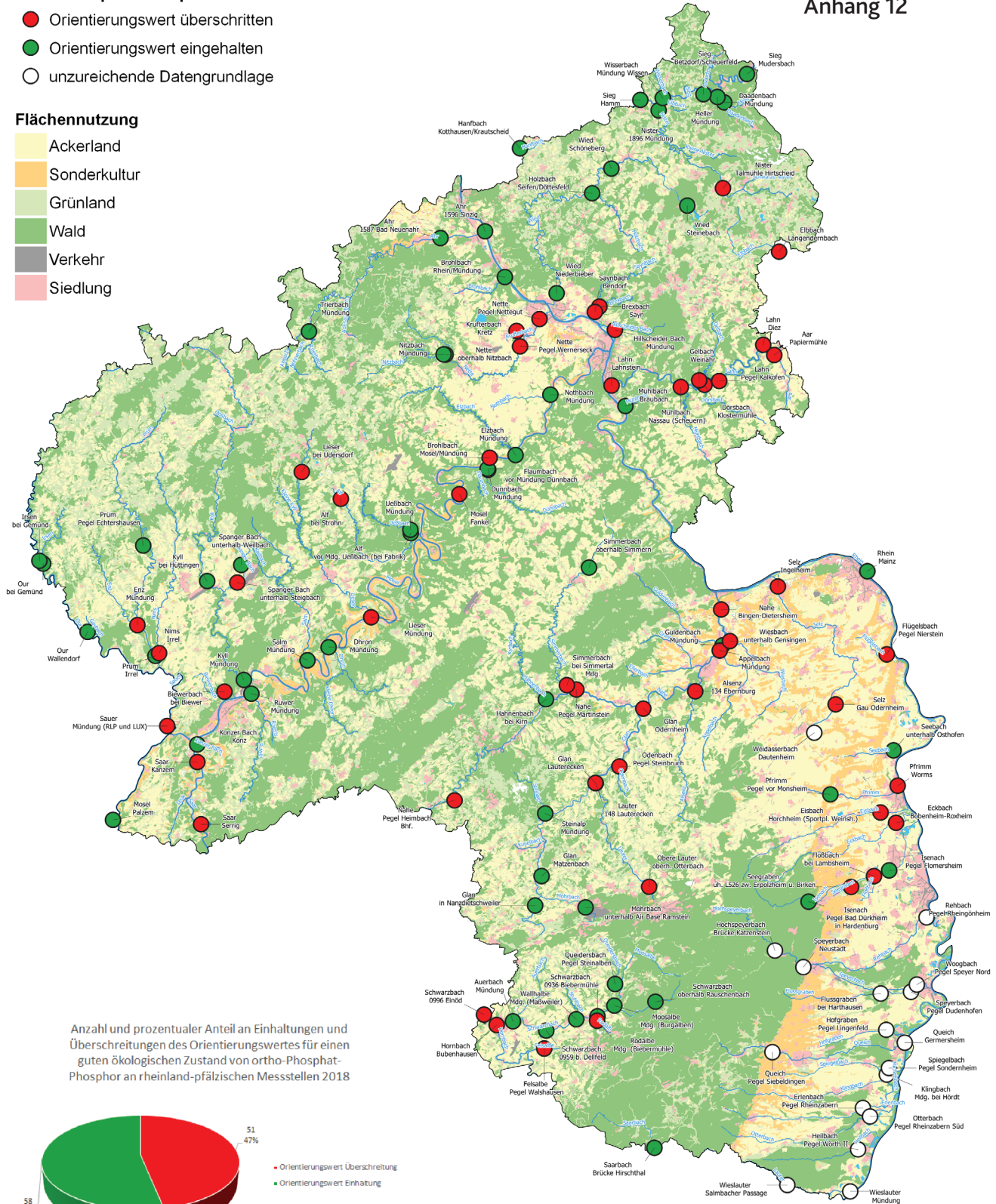


ortho-Phosphat-Phosphor Jahresmittelwert

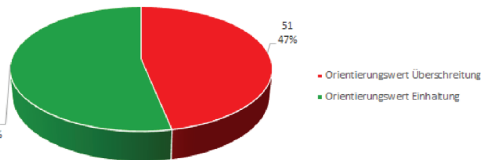
- Orientierungswert überschritten
- Orientierungswert eingehalten
- unzureichende Datengrundlage

Flächennutzung

- Ackerland
- Sonderkultur
- Grünland
- Wald
- Verkehr
- Siedlung



Anzahl und prozentualer Anteil an Einhaltungen und Überschreitungen des Orientierungswertes für einen guten ökologischen Zustand von ortho-Phosphat-Phosphor an rheinland-pfälzischen Messstellen 2018



Kartengestaltung: Landesamt für Umwelt RLP, Juni 2021

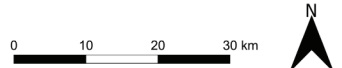


Abb. 25: Belastung der rheinland-pfälzischen Fließgewässer mit ortho-Phosphat-Phosphor im Jahr 2018