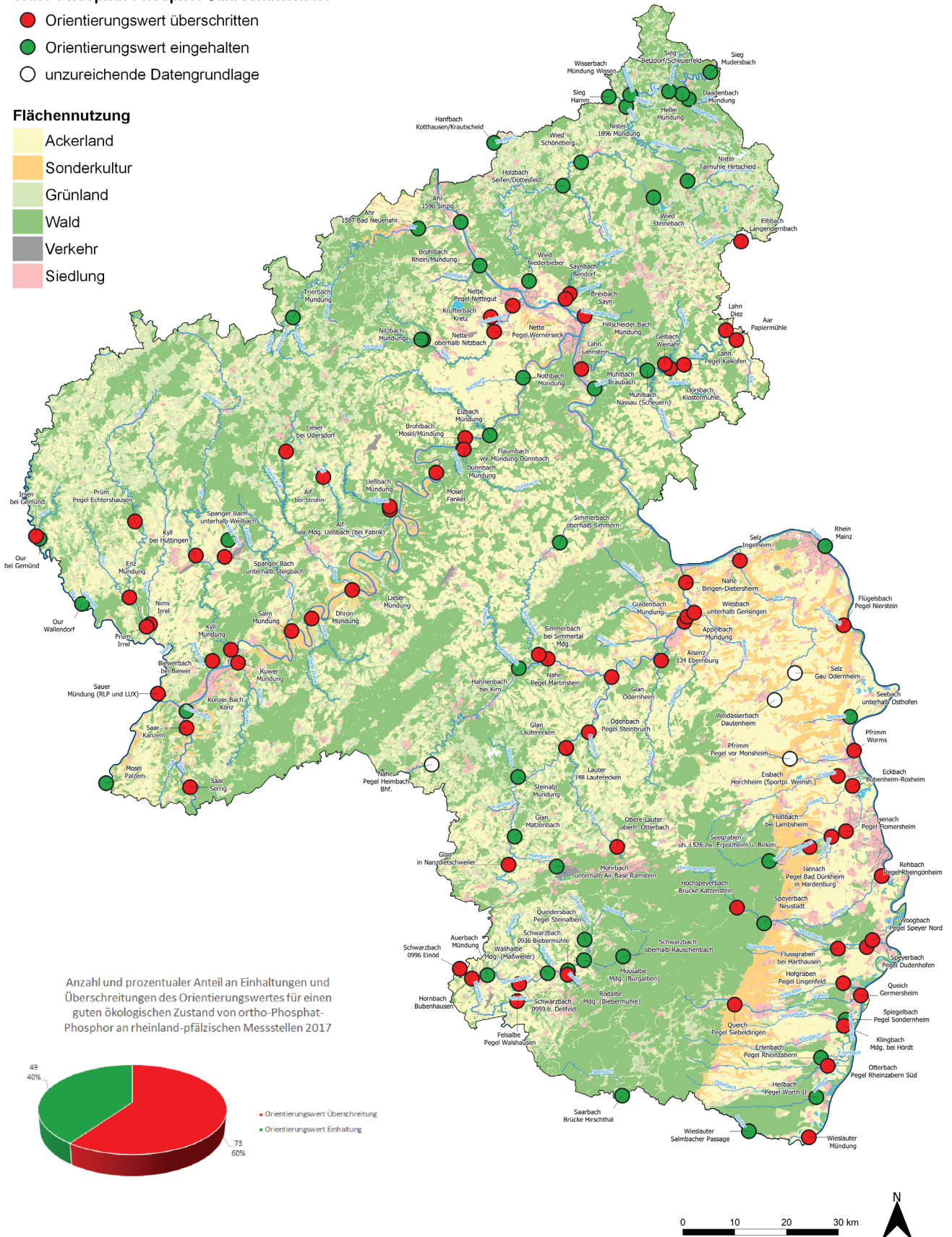


ortho-Phosphat-Phosphor Jahresmittelwert

- Orientierungswert überschritten
- Orientierungswert eingehalten
- unzureichende Datengrundlage

Flächennutzung

- Ackerland
- Sonderkultur
- Grünland
- Wald
- Verkehr
- Siedlung



Kartengestaltung: Landesamt für Umwelt RLP, Juni 2021

Abb. 26: Belastung der rheinland-pfälzischen Fließgewässer mit ortho-Phosphat-Phosphor im Jahr 2017