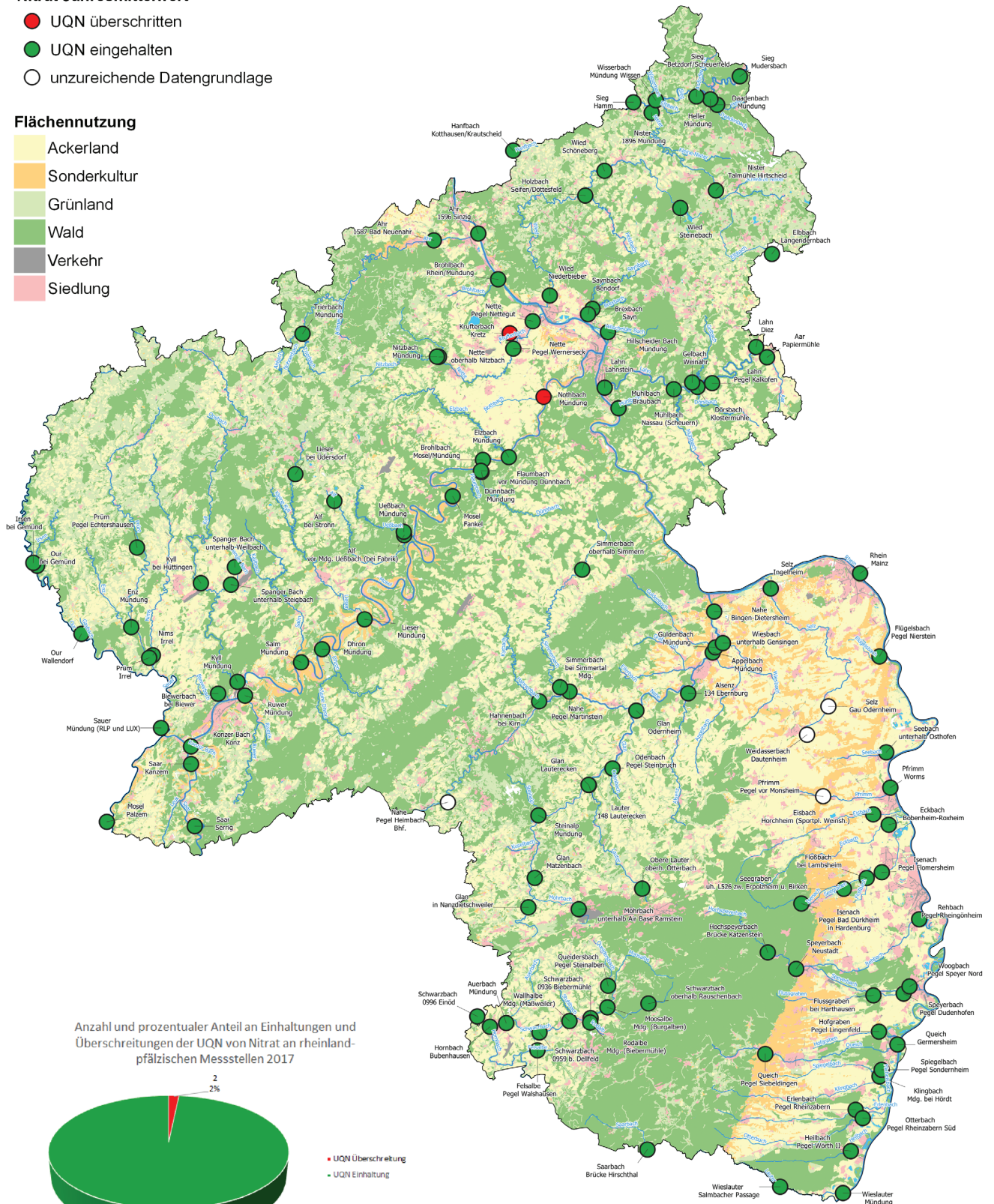


**Nitrat Jahresmittelwert**

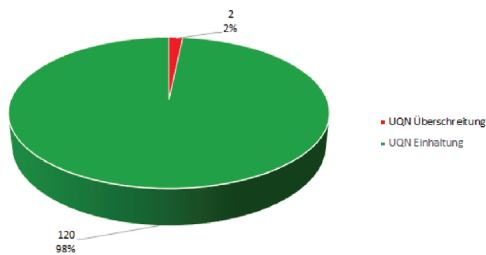
- UQN überschritten
- UQN eingehalten
- unzureichende Datengrundlage

**Flächennutzung**

- Ackerland
- Sonderkultur
- Grünland
- Wald
- Verkehr
- Siedlung



Anzahl und prozentualer Anteil an Einhaltung und Überschreitungen der UQN von Nitrat an rheinland-pfälzischen Messstellen 2017



Kartengestaltung: Landesamt für Umwelt RLP, Juni 2021

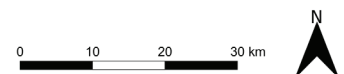


Abb. 16: Belastung der rheinland-pfälzischen Fließgewässer mit Nitrat im Jahr 2017