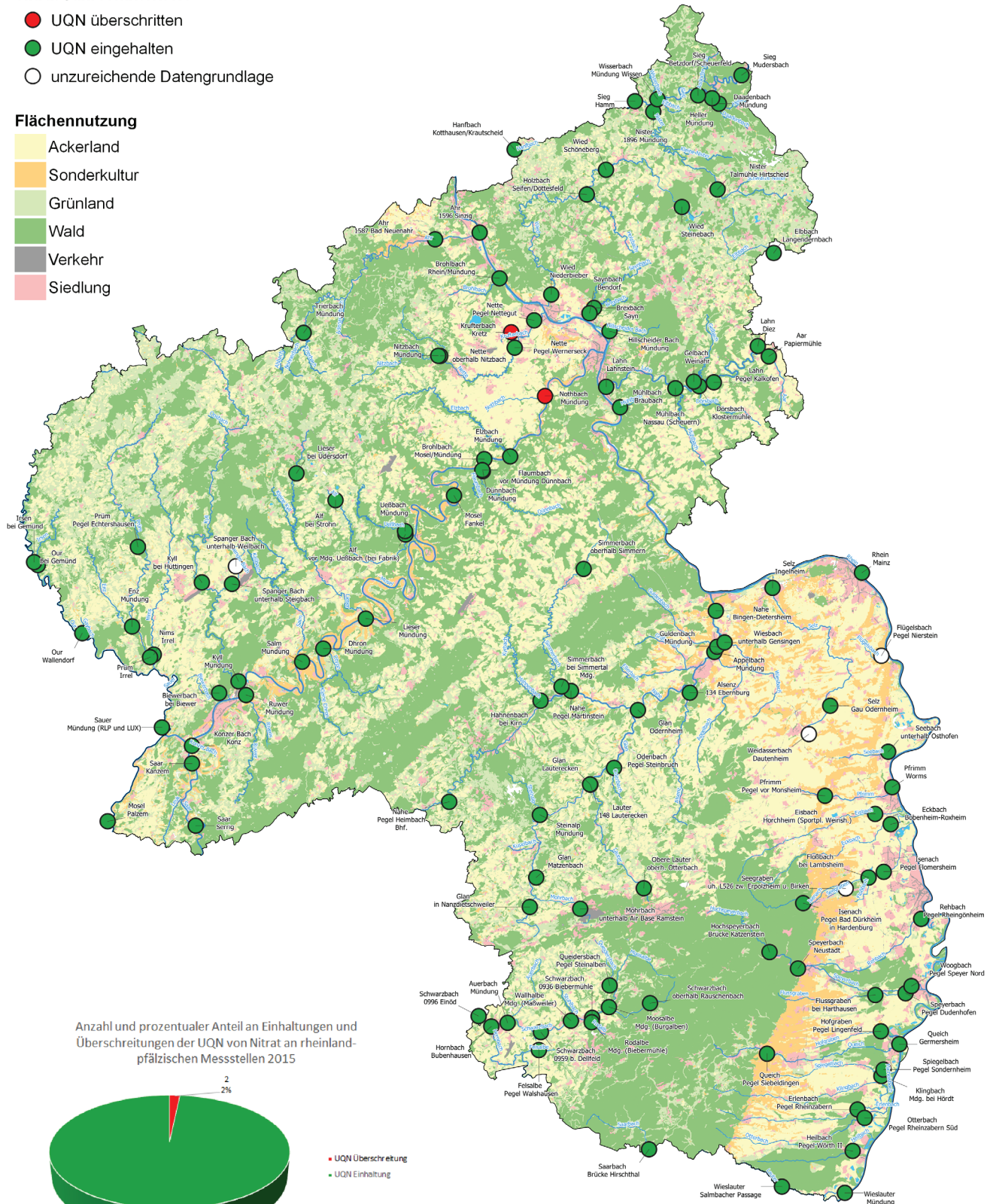


Nitrat Jahresmittelwert

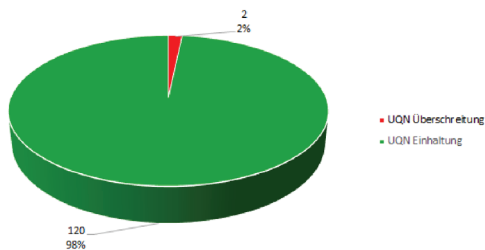
- UQN überschritten
- UQN eingehalten
- unzureichende Datengrundlage

Flächennutzung

- Ackerland
- Sonderkultur
- Grünland
- Wald
- Verkehr
- Siedlung



Anzahl und prozentualer Anteil an Einhaltungen und Überschreitungen der UQN von Nitrat an rheinland-pfälzischen Messstellen 2015



Kartengestaltung: Landesamt für Umwelt RLP, Juni 2021

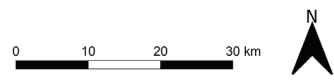


Abb. 18: Belastung der rheinland-pfälzischen Fließgewässer mit Nitrat im Jahr 2015