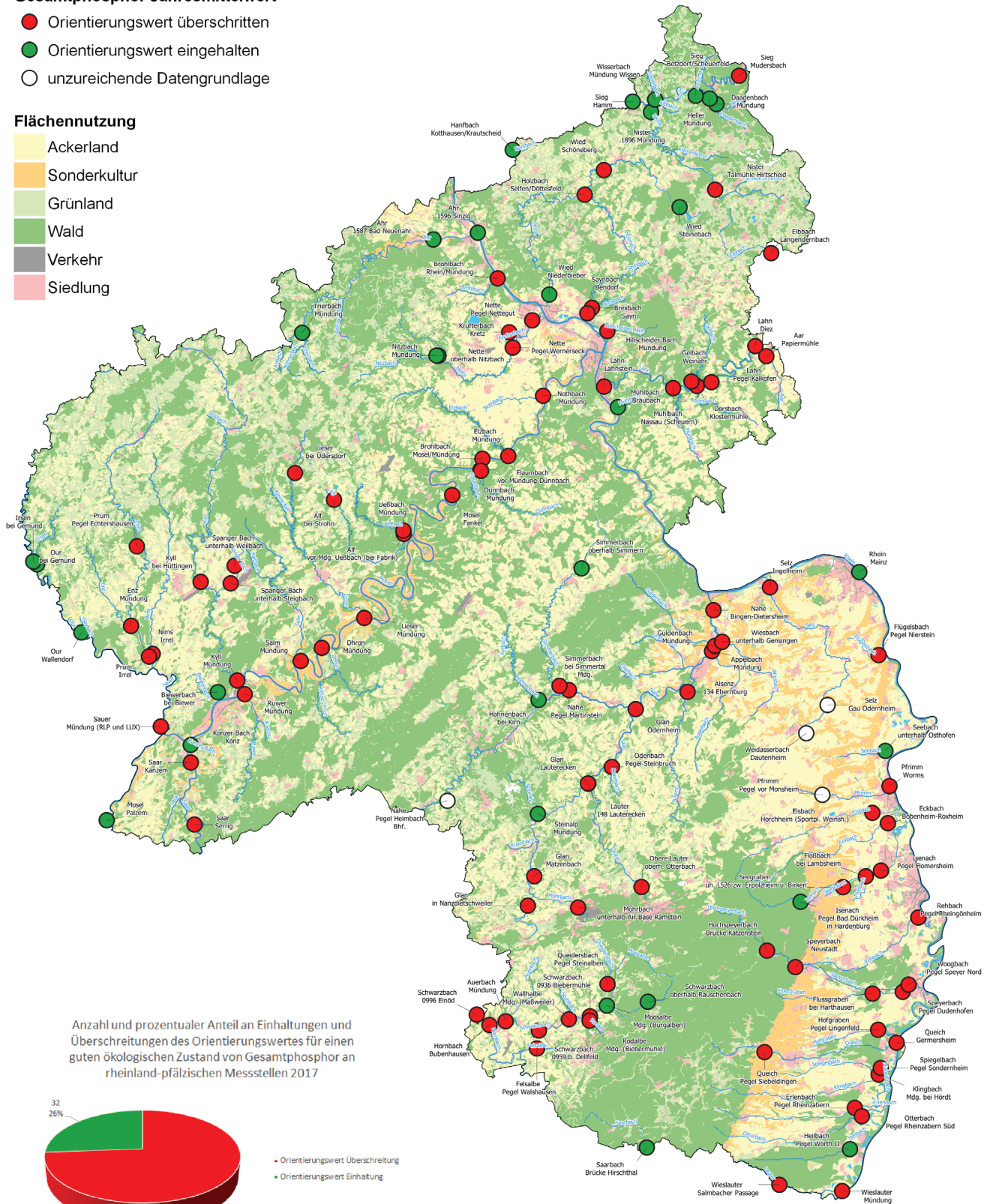


Gesamtposphor Jahresmittelwert

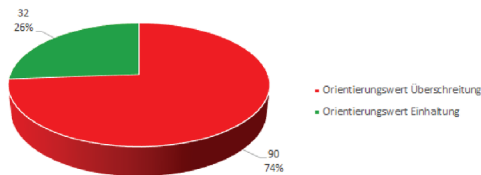
- Orientierungswert überschritten
- Orientierungswert eingehalten
- unzureichende Datengrundlage

Flächennutzung

- Ackerland
- Sonderkultur
- Grünland
- Wald
- Verkehr
- Siedlung



Anzahl und prozentualer Anteil an Einhaltung und Überschreitungen des Orientierungswertes für einen guten ökologischen Zustand von Gesamtposphor an rheinland-pfälzischen Messstellen 2017



Kartengestaltung: Landesamt für Umwelt RLP, Juni 2021

Abb. 21: Belastung der rheinland-pfälzischen Fließgewässer mit Gesamtposphor im Jahr 2017