



FLUGLÄRM- MESSSTATION RHEINLAND-PFALZ

Messergebnisse für den
Standort Mainz-Weisenau
01. bis 31. März 2012



IMPRESSUM

Herausgeber: Landesamt für Umwelt, Wasserwirtschaft
und Gewerbeaufsicht Rheinland-Pfalz
Kaiser-Friedrich-Straße 7
55116 Mainz

Bearbeitung: Topsonic Systemhaus GmbH
Adenauerstraße 20
52146 Würselen



© 2012

Nachdruck und Wiedergabe nur mit Genehmigung des Herausgebers

INHALT

Bericht: Ergebnisse der Auswertung der Messstation

1. Messstellenstatistik
2. Äquivalenter Fluglärm L_{eq} jeden Tages
3. Äquivalenter Fluglärm L_{eq} jeder Nacht
4. Stundenübersicht Gesamtgeräusch L_{eq}
5. Stundenübersicht Fluglärm L_{eq}
6. Maximale Pegelwerte Fluglärm LASMAX pro Stunde
7. Maximalpegelverteilung
8. Anzahl der Fluglärmereignisse pro Tagesstunde
9. Kalibrierergebnisse
10. Tagesdaten Wetter
11. Häufigkeitsverteilung der Spitzenpegel L_{ASmax}

HINWEISE AUF BESONDERHEITEN IM BERICHTSZEITRAUM

Es gab keine Besonderheiten im Berichtszeitraum.



1. Messstellenstatistik

Standort: Mainz Weisenau

Messperiode : 1.März - 31.März 2012

Datum	Lärmereignisse		Verfügbarkeit		Gesamtlärm			Fluglärm		
	Lärmereignisse	Fluglärmereignisse	[%]	Ausfall	Leq 24h [dB/A]	Leq 06-22 [dB/A]	Leq 22-06 [dB/A]	Leq 24h [dB/A]	Leq 06-22 [dB/A]	Leq 22-06 [dB/A]
01.03.2012	261	232	100		54,7	56,0	49,3	51,1	52,6	42,8
02.03.2012	329	290	98	W	54,6	55,8	50,2	50,9	52,1	46,9
03.03.2012	153	130	100		53,0	53,9	50,1	47,1	47,8	45,1
04.03.2012	69	41	100		51,3	52,5	47,1	40,9	41,8	38,2
05.03.2012	171	75	100		53,6	54,8	49,2	43,4	45,0	33,1
06.03.2012	221	182	100		54,4	55,7	49,1	50,4	52,1	36,0
07.03.2012	112	47	100		53,3	54,5	48,7	41,9	43,6	28,4
08.03.2012	87	56	100		52,1	53,3	47,8	41,4	43,0	29,3
09.03.2012	74	48	100		52,8	54,1	47,4	42,1	43,9	
10.03.2012	74	49	100		51,4	52,5	48,0	41,3	43,0	
11.03.2012	37	28	100		49,8	50,9	46,0	37,7	39,4	26,2
12.03.2012	144	92	100		52,7	54,1	46,0	45,5	47,3	
13.03.2012	381	319	100		55,8	57,3	47,8	52,7	54,4	36,8
14.03.2012	509	478	100		56,6	58,0	50,6	54,4	55,9	46,9
15.03.2012	75	56	100		53,1	53,4	52,4	45,0	39,4	48,9
16.03.2012	55	24	100		53,0	53,9	50,1	41,1	42,9	
17.03.2012	119	47	100		53,1	54,3	49,0	39,9	41,6	28,3
18.03.2012	86	62	100		51,9	53,2	47,2	42,2	43,9	29,5
19.03.2012	157	123	100		54,0	55,4	47,5	48,8	50,5	
20.03.2012	67	24	100		52,5	53,5	49,3	37,3	39,1	
21.03.2012	462	415	100		57,1	58,4	51,2	54,5	56,2	31,9
22.03.2012	537	478	100		57,7	58,8	54,0	55,3	56,7	49,3
23.03.2012	539	451	100		57,6	58,8	53,3	54,9	56,3	49,1
24.03.2012	539	477	100		57,2	58,4	52,9	55,1	56,4	49,5
25.03.2012	489	467	100		56,5	57,7	50,8	54,6	55,9	47,3
26.03.2012	533	459	100		57,2	58,5	52,3	54,9	56,1	49,9
27.03.2012	277	220	100		55,0	56,2	50,6	51,6	52,7	47,5
28.03.2012	350	298	100		56,0	57,2	51,1	53,1	54,4	48,7
29.03.2012	198	83	100	W	54,0	55,4	47,7	43,6	45,3	26,0
30.03.2012	56	39	100		52,1	53,2	48,2	39,9	41,7	
31.03.2012	121	37	100		52,3	53,6	46,4	40,3	42,0	27,7
	7.282	5.827	100		54,6	55,8	49,9	50,4	51,8	44,0
	Summenwerte				Monatsmittelwerte			Monatsmittelwerte		

T = Technikbedingter Ausfall

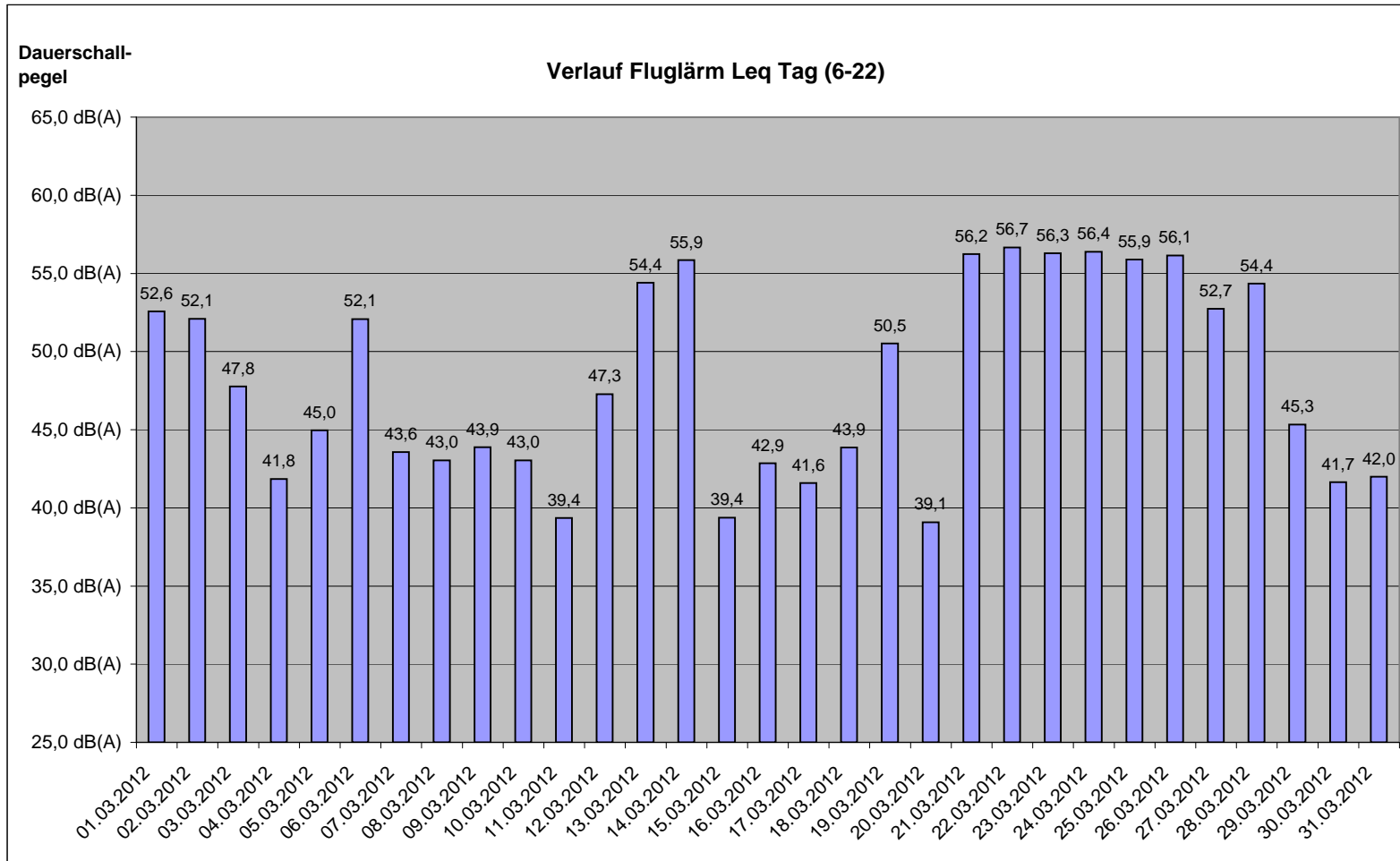
W = Wetterbedingter Ausfall



2. Äquivalenter Fluglärm L_{eq} jeden Tages

Standort: Mainz Weisenau

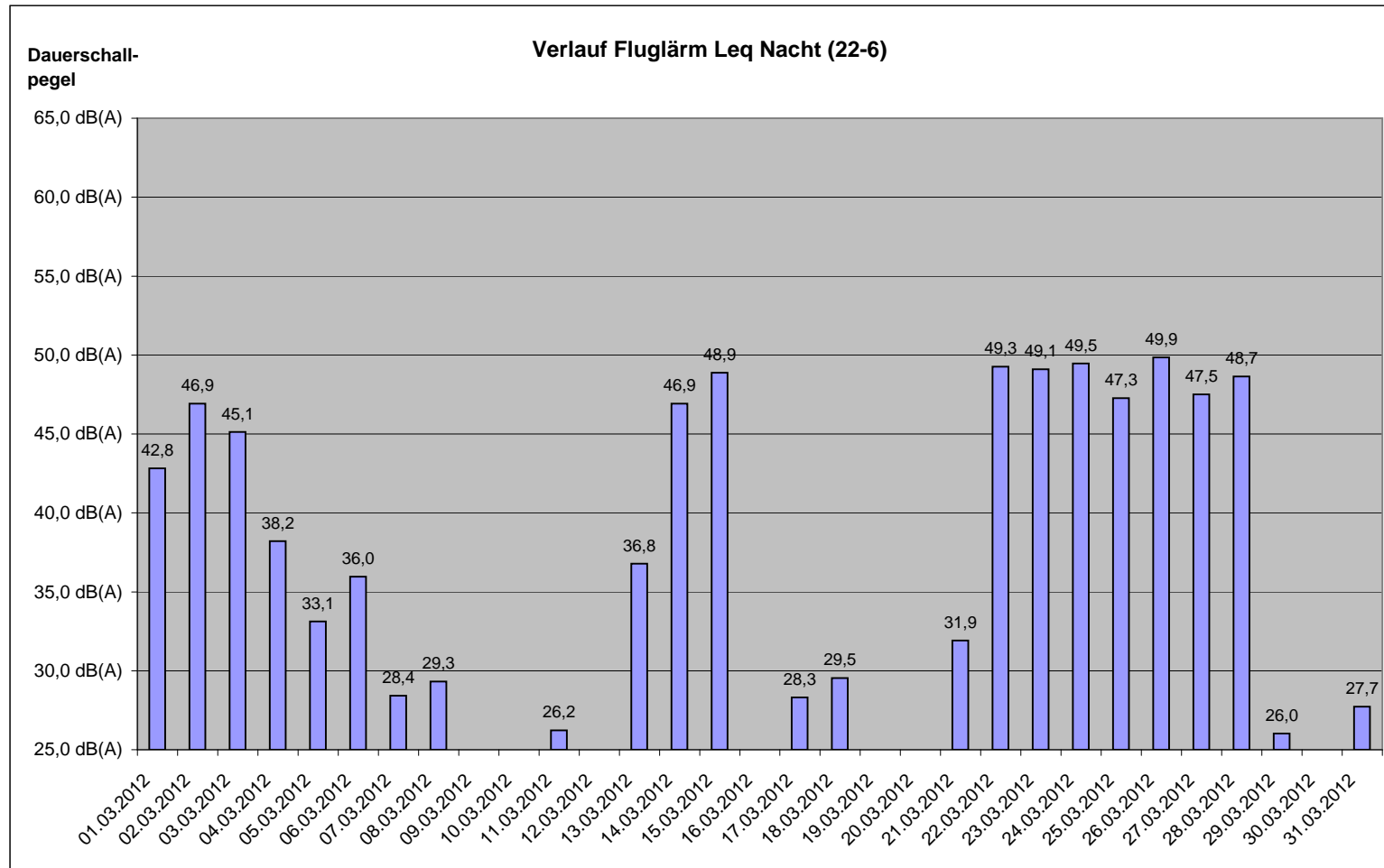
Messperiode : 1.März - 31.März 2012



3. Äquivalenter Fluglärm Leq jeder Nacht

Standort: Mainz Weisenau

Messperiode : 1.März - 31.März 2012





4. Stundenübericht Gesamtgeräusch Leq

Standort: Mainz Weisenau

Messperiode : 1.März - 31.März 2012

Datum	Tagesstunden																							Werte in dB(A)	
	00:00	01:00	02:00	03:00	04:00	05:00	06:00	07:00	08:00	09:00	10:00	11:00	12:00	13:00	14:00	15:00	16:00	17:00	18:00	19:00	20:00	21:00	22:00	23:00	
01.03.2012	48,1	47,5	48,3	47,4	48,6	50,9	54,3	53,0	53,2	54,0	54,4	54,2	53,5	55,2	58,3	58,5	57,2	57,1	58,4	57,1	56,4	54,3	53,3	44,6	
02.03.2012	44,8	46,3	43,8	44,6	49,0	56,8	56,3	55,7	57,9	57,1	57,7	56,9	54,3	54,4	57,5	55,8	56,5	55,0	55,3	53,5	53,1	50,4	50,3	47,8	
03.03.2012	48,2	47,9	47,7	47,3	48,4	55,8	55,6	56,4	54,4	57,3	56,7	53,4	51,8	52,9	51,4	52,1	53,6	52,8	54,9	48,6	49,5	49,1	49,3	47,1	
04.03.2012	45,6	45,6	45,5	43,0	44,4	47,6	50,9	50,5	49,5	56,7	54,5	53,0	53,4	51,0	51,4	52,1	51,5	53,5	54,1	50,5	50,2	50,0	51,6	46,9	
05.03.2012	46,7	45,5	46,1	47,1	48,6	53,8	56,2	53,7	53,6	54,1	55,9	56,9	56,3	55,2	56,2	55,4	54,9	55,0	53,7	52,4	51,8	50,9	50,8	48,0	
06.03.2012	49,6	47,1	47,7	47,5	48,8	50,6	54,1	56,9	59,8	58,1	55,6	55,0	54,3	54,3	53,3	52,2	56,5	55,6	57,7	55,9	50,0	50,7	51,0	49,0	
07.03.2012	47,6	47,1	47,1	47,0	48,5	50,2	54,1	54,2	53,0	53,2	55,7	55,8	54,1	57,2	56,6	55,2	53,4	54,2	53,7	51,0	54,2	51,3	51,4	48,4	
08.03.2012	46,3	46,1	46,6	45,7	50,9	48,6	54,5	53,4	54,4	53,9	55,2	55,0	55,0	51,8	53,9	52,2	52,7	52,9	52,3	52,5	48,8	47,5	49,2	45,8	
09.03.2012	44,2	46,2	46,7	46,6	46,7	49,8	53,9	57,4	53,4	52,8	56,0	56,2	53,8	52,6	53,2	53,3	53,0	54,6	54,5	52,5	52,8	51,0	49,6	46,3	
10.03.2012	45,8	48,7	47,7	46,8	47,6	51,7	52,7	54,0	52,7	51,7	54,6	54,8	53,4	52,8	52,6	50,2	53,7	52,2	53,5	47,7	46,8	47,6	46,3	45,3	
11.03.2012	44,9	42,8	44,5	42,6	43,1	50,0	49,0	49,3	48,1	54,1	52,5	52,1	51,8	50,7	52,5	49,6	50,8	52,5	51,3	48,0	48,1	48,0	47,9	45,7	
12.03.2012	43,7	43,4	44,6	43,8	45,2	48,9	54,0	52,8	52,4	54,1	56,1	57,0	55,0	55,0	54,7	55,4	52,9	55,5	55,3	49,1	48,4	46,7	48,4	45,9	
13.03.2012	46,2	46,5	47,5	46,6	46,0	50,4	54,0	56,3	54,9	54,5	58,3	60,1	57,9	56,1	58,6	58,4	59,5	56,9	57,9	57,7	57,3	50,0	49,9	46,7	
14.03.2012	44,9	45,4	45,6	45,7	47,5	56,7	59,0	58,2	56,9	57,6	58,2	58,3	56,9	56,1	59,8	58,9	58,8	57,6	58,5	58,0	58,2	54,0	52,4	48,7	
15.03.2012	48,6	48,8	48,8	49,1	51,4	58,8	54,6	54,0	54,8	52,0	54,5	54,5	54,7	54,8	53,3	53,2	52,9	53,6	53,2	49,2	49,6	49,1	50,0	48,0	
16.03.2012	46,9	47,2	48,7	50,0	51,9	53,8	54,5	54,9	53,8	53,4	55,3	55,6	53,5	54,4	54,5	53,1	56,0	53,7	53,4	51,2	51,1	49,9	49,5	48,4	
17.03.2012	47,8	47,9	47,2	48,8	48,1	52,5	54,1	56,2	55,9	54,8	55,8	54,9	53,5	54,7	57,0	54,3	52,8	53,3	54,2	50,0	49,6	49,3	49,5	46,7	
18.03.2012	46,4	45,0	42,4	42,4	47,8	51,2	50,9	51,7	52,3	56,5	55,3	54,0	54,3	51,7	52,2	52,8	53,2	54,6	53,9	50,7	50,4	49,1	48,5	46,5	
19.03.2012	44,2	45,9	44,2	43,8	47,4	52,1	54,6	53,1	52,5	57,5	60,9	59,7	58,5	55,8	52,5	52,4	51,9	52,7	52,0	48,6	47,1	47,2	48,4	47,0	
20.03.2012	46,2	46,7	47,5	46,0	49,0	54,7	54,8	54,1	53,0	53,0	55,2	55,1	54,4	53,8	54,0	53,6	53,0	54,0	53,1	50,6	50,7	49,8	47,1	47,8	
21.03.2012	46,8	47,2	48,0	48,7	52,0	55,8	60,4	59,7	60,0	59,0	59,6	59,4	58,3	56,4	57,9	57,8	58,2	57,8	57,7	58,2	57,3	52,7	51,9	50,8	
22.03.2012	48,1	48,7	50,1	50,4	52,1	60,3	59,5	60,3	59,0	58,6	59,9	60,2	59,6	57,0	58,0	58,6	58,8	58,4	58,9	58,8	58,1	53,4	55,4	49,6	
23.03.2012	49,3	47,6	48,5	48,9	52,5	59,9	59,6	60,7	60,4	58,8	60,7	59,4	57,4	57,5	58,4	58,2	58,6	58,2	58,0	58,7	57,9	53,5	53,2	47,9	
24.03.2012	47,6	48,3	47,1	49,1	52,5	59,5	60,0	59,3	59,4	59,2	59,4	59,7	57,7	56,0	57,2	58,8	58,3	57,5	58,9	58,6	57,6	51,8	52,6	48,2	
25.03.2012	46,5	45,9	45,2	46,1	55,9	59,5	59,3	59,1	59,0	58,5	58,4	58,4	54,8	55,9	57,1	56,0	56,1	57,8	57,7	58,0	56,1	59,0	56,3	0,0	
26.03.2012	47,6	45,4	47,0	46,7	50,9	58,3	58,3	60,6	59,3	58,8	59,4	59,0	59,7	56,0	57,8	57,7	58,0	56,1	59,0	59,0	58,7	53,0	54,8	46,7	
27.03.2012	46,4	47,1	47,2	45,5	47,1	56,2	57,7	56,6	58,8	56,2	55,7	56,9	56,1	55,3	56,1	55,3	52,3	54,0	54,0	56,1	58,6	55,4	52,1	49,8	
28.03.2012	45,7	44,9	45,4	45,0	48,5	58,7	59,7	60,8	59,2	58,7	54,1	58,0	58,2	56,6	58,2	57,4	57,5	56,9	52,5	51,1	49,3	47,1	46,4	44,7	
29.03.2012	44,4	44,7	44,7	45,2	47,0	50,3	53,3	54,5	53,9	54,1	55,2	54,5	55,1	55,0	56,2	60,4	58,7	55,3	55,6	52,9	50,5	49,4	50,3	49,6	
30.03.2012	47,4	47,5	47,1	47,3	47,7	52,2	54,1	54,1	53,8	52,9	53,7	55,7	53,9	52,8	54,1	53,1	52,4	53,2	53,8	51,6	49,9	48,0	47,1	45,6	
31.03.2012	44,6	43,9	43,8	43,9	47,0	50,0	53,0	52,7	53,0	52,5	53,3	55,7	55,2	54,2	52,1	55,5	54,1	54,9	54,9	52,0	50,9	49,0	48,3	44,5	
Stunden-bezogene Monatsmittel	46,8	46,7	46,9	46,9	49,7	55,4	56,3	56,7	56,4	56,3	57,0	57,0	55,9	55,0	56,0	55,9	55,9	55,5	55,9	54,7	54,2	51,1	50,8	47,4	

hauptsächlich von Fluglärm verursacht.

W zu heftiger Wind



5. Stundenübersicht Fluglärm Leq
 Standort: Mainz Weisenau
 Messperiode : 1.März - 31.März 2012

Datum	Tagesstunden																							Werte in dB(A)		
	00:00	01:00	02:00	03:00	04:00	05:00	06:00	07:00	08:00	09:00	10:00	11:00	12:00	13:00	14:00	15:00	16:00	17:00	18:00	19:00	20:00	21:00	22:00	23:00		
01.03.2012	42,9											35,8	42,2	49,5	55,3	56,4	55,5	55,0	57,1	55,3	54,8	52,1	51,2			
02.03.2012		40,2			43,1	55,3	53,3	51,6	54,9	54,1	55,0	53,2	48,8	50,7	54,0	50,6	51,9	48,0	50,1	49,6	48,5	43,5	43,7			
03.03.2012					41,1	53,9	52,5	53,8	49,8	51,3	53,7	42,7			38,9	43,8			37,7		41,2	36,0				
04.03.2012			36,6					37,6	34,4		46,9	44,7	49,3	44,2	43,6					37,9	39,7	36,4	46,8			
05.03.2012					42,1			45,6	44,0	45,4	47,6	46,1	47,8	45,3	50,3	46,0	45,0	39,2	39,0	36,4	41,2					
06.03.2012	43,0						40,5	52,8	58,0	56,1	49,5	44,7	47,8	40,3	43,7		54,2	52,5	55,4	54,0	38,0	36,5		40,5		
07.03.2012							34,3	42,9	37,4	42,3	46,1	37,3	43,8	50,6	39,4	44,8	41,6	40,8	43,9		44,8	40,8		37,4		
08.03.2012				38,3			38,8	41,7	43,8	38,7	46,8	41,9	45,1	38,5	45,6		39,6	37,2	43,5	48,7	41,1					
09.03.2012								39,0	37,8	40,9	50,3	50,8	42,6	42,8	43,6	42,9			42,7	45,9						
10.03.2012								40,0	40,8	49,1	45,4	46,7	47,5	45,8		45,2	34,6	38,9								
11.03.2012								34,6		44,0	42,2	35,6	44,6	38,5	35,5	37,7		38,9	44,6			34,6	36,0	35,2		
12.03.2012							33,5	39,9	41,3	46,3	49,7	44,6	47,8	46,1	50,3	52,3		51,0	51,8	32,3	38,5					
13.03.2012								44,3	42,9	56,3	57,6	52,3	52,6	57,2	56,4	57,5	53,8	56,1	56,0	55,9	46,1	45,8				
14.03.2012				39,7	54,7	57,2	56,4	54,1	54,6	56,3	56,2	54,1	53,7	56,1	56,9	57,3	55,4	56,3	56,7	56,6	51,8	49,3				
15.03.2012				44,7	57,4					39,8	43,6	39,9	46,3	42,4	45,0							36,9				
16.03.2012											45,2	44,9	40,4	43,2	42,3	42,6	52,5									
17.03.2012									37,3	42,8	48,0	32,9	43,9	43,2	41,1	43,4	38,3	44,0	32,8	40,5		38,7	37,3			
18.03.2012							37,8	43,0	33,8	43,6	47,8	45,6	48,8	36,3	44,7	43,3	44,8	47,3	38,2	35,6	41,2	35,5	35,3	35,7		
19.03.2012							43,1	39,0	39,8	55,4	55,8	56,8	55,4	52,8	42,5		33,8		40,9							
20.03.2012											40,0	46,4	42,7	44,3	38,6	40,7	33,9	35,5				36,8				
21.03.2012						40,9	58,4	57,1	58,1	56,7	57,6	57,1	55,4	53,9	56,2	54,8	56,5	54,3	56,1	56,8	55,6	46,4				
22.03.2012						56,7	57,1	58,0	55,8	56,5	57,5	58,4	57,9	53,4	56,1	56,8	56,5	56,1	56,9	57,4	56,7	48,9	53,1			
23.03.2012						57,3	57,1	58,4	55,5	57,0	57,1	55,9	55,0	54,0	56,8	55,4	55,7	56,5	56,3	57,3	56,8	49,7	50,4			
24.03.2012					43,1	57,6	58,9	58,0	57,7	57,7	57,1	56,2	55,5	53,6	55,5	56,5	54,9	54,9	55,7	57,2	56,3	47,7	50,4			
25.03.2012						54,2	57,8	58,1	58,0	55,9	57,2	56,9	56,4	52,6	53,7	55,3	54,0	53,5	55,4	55,8	54,1	53,2	52,1			
26.03.2012						37,2		44,6	56,9	56,8	57,5	57,2	57,1	58,0	56,8	53,7	53,7	55,9	54,7	55,9	52,8	57,2	57,0	57,4	50,4	53,4
27.03.2012						40,5	54,1	55,6	53,5	55,2	53,5	52,9	48,4	50,1	49,3	53,4	51,0	36,8	46,3		53,7	57,4	53,9	50,2	46,8	
28.03.2012		34,3			45,2	57,4	58,3	57,6	57,0	56,7	42,7	54,5	54,9	54,2	56,2	54,2	54,5	54,4	39,4		41,4					
29.03.2012									37,9	34,6	49,0	47,3	48,2	48,9	48,2	42,4	43,2	47,4	48,3	42,1	39,1	39,6	35,0			
30.03.2012							45,2	38,8	43,6	39,6	46,3		44,3	37,2	46,0	36,9	41,5	40,9	39,6		37,1					
31.03.2012											41,1	38,4	42,1	36,2	43,2	40,1										
Stunden-bezogene Monatsmittel	31,8	25,3	21,7		37,5	51,7	52,6	52,6	52,4	52,3	53,0	52,5	51,4	49,9	52,1	51,6	51,8	50,7	51,9	52,0	51,6	46,2	46,1	33,4		

6. Maximale Pegelwerte Fluglärm L_{ASMAX} pro Stunde

Standort: Mainz Weisenau

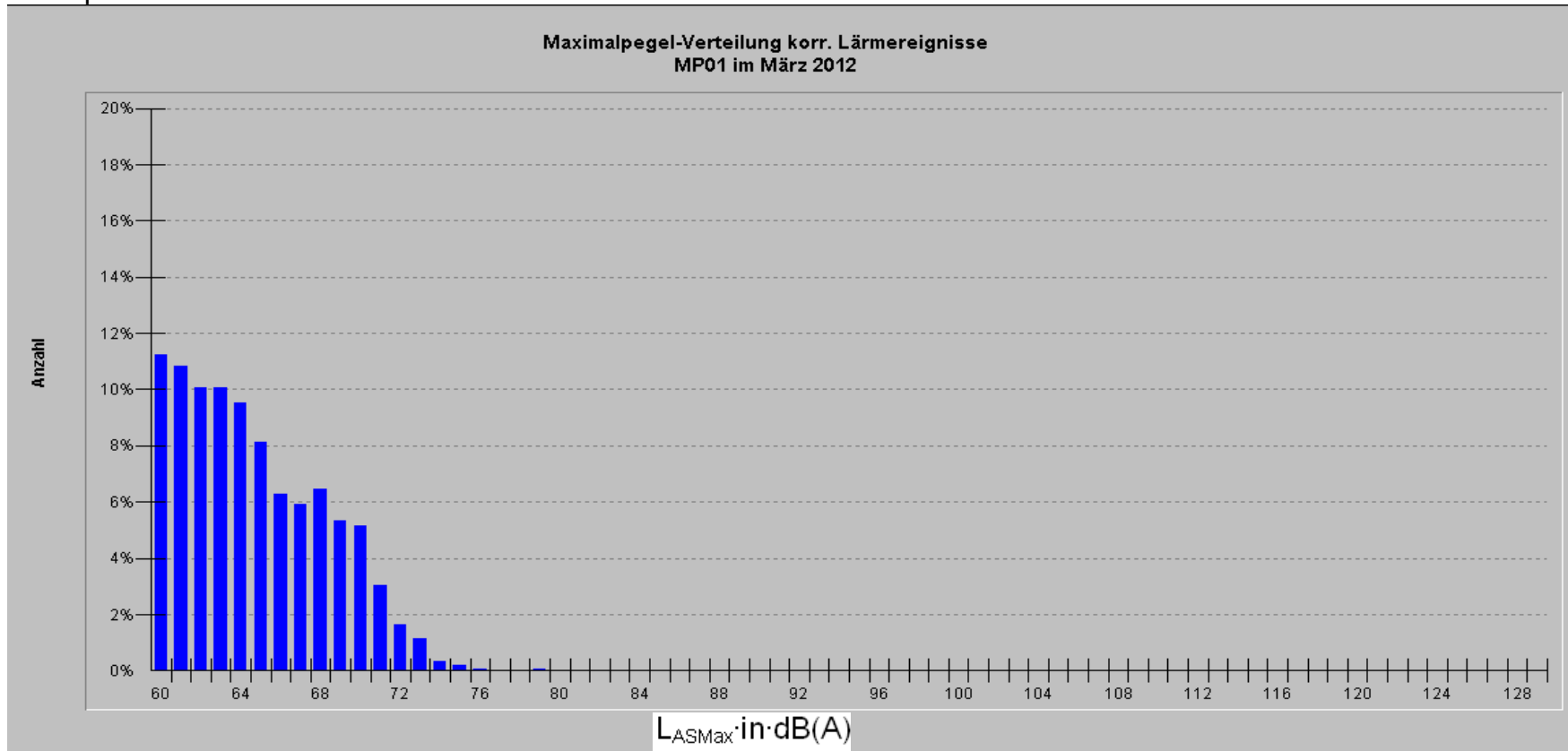
Messperiode : 1.März - 31.März 2012

Datum	Tagesstunden																								Werte in dB(A)			
	00:00	01:00	02:00	03:00	04:00	05:00	06:00	07:00	08:00	09:00	10:00	11:00	12:00	13:00	14:00	15:00	16:00	17:00	18:00	19:00	20:00	21:00	22:00	23:00				
01.03.2012	64,2											59,8	63,2	70,2	70,0	74,3	71,8	72,4	73,6	71,2	68,6	67,3	70,4					
02.03.2012		62,6			65,4	78,7	68,1	68,8	72,7	72,8	71,6	69,8	69,7	68,4	72,8	66,4	68,4	65,9	66,2	68,0	66,8	64,1	64,8					
03.03.2012					66,9	73,3	70,7	72,1	68,7	71,1	70,2	63,3			61,7	68,9			63,9		65,1	59,8						
04.03.2012			61,9					62,8	59,3		63,1	69,4	70,0	63,3	64,1					65,3	60,1	59,3	69,8					
05.03.2012						68,1		65,3	62,3	62,8	64,4	64,2	67,5	63,8	64,4	62,5	67,6	61,0	59,5	59,9	62,2							
06.03.2012	65,4						59,9	68,6	73,4	75,3	64,4	64,8	66,1	64,9	63,1		70,9	70,6	73,7	72,1	62,4	59,7		64,3				
07.03.2012							59,1	61,6	61,8	63,3	63,9	62,8	66,4	73,9	62,1	68,8	60,2	62,2	66,8		69,7	62,9		60,4				
08.03.2012					62,0		61,5	62,3	61,6	60,7	70,5	63,1	64,2	67,4	62,9		64,3	60,1	61,2	74,6	64,6							
09.03.2012								61,0	60,3	62,5	70,8	67,1	64,4	64,7	63,5	64,5			60,8	66,9								
10.03.2012									59,6	60,5	65,4	64,3	65,8	67,9	64,9			61,5	60,5	63,1								
11.03.2012									60,3		63,7	68,3	60,4	65,7	63,1	60,2	63,2		62,5	64,4		60,8	61,4	60,4				
12.03.2012							60,5	60,2	66,4	66,5	70,5	64,7	69,5	63,7	66,8	67,7			72,9	76,7	60,4	62,6						
13.03.2012									64,0	66,2		74,7	78,8	71,7	70,6	74,2	72,6	77,8	70,2	72,5	72,4	70,4	65,0	62,9				
14.03.2012					64,2	70,8	72,2	72,1	72,2	76,4	73,3	70,8	71,8	70,4	73,0	72,0	72,5	73,4	72,5	72,5	73,3	71,4	64,1					
15.03.2012					69,3	74,6					63,9	61,4	61,2	63,1	68,0	64,9							62,6					
16.03.2012											62,6	67,0	61,6	64,4	66,8	60,5	78,8											
17.03.2012								59,0	59,9	61,0	65,5	59,4	69,0	62,2	63,8	64,4	60,2	62,2	59,1	64,5		62,0	60,1					
18.03.2012							59,5	63,8	60,8	63,5	64,2	62,7	67,0	62,2	63,8	62,2	64,8	63,6	62,2	60,9	63,9	59,4	59,3	61,0				
19.03.2012							61,8	62,1	60,6	70,8	70,6	72,7	70,6	69,7	63,5		59,9		64,0									
20.03.2012											61,1	65,3	66,6	64,4	62,0	67,4		61,5	61,6			59,8						
21.03.2012						64,4	71,6	75,5	72,8	77,0	76,3	72,2	72,8	72,3	73,6	68,6	74,9	70,6	71,0	72,4	71,3	63,0						
22.03.2012						74,0	72,7	73,3	73,2	70,1	73,3	75,7	72,5	68,9	71,8	72,5	72,0	71,8	74,8	73,8	72,2	68,5	74,2					
23.03.2012						71,9	71,7	73,6	74,7	71,2	75,3	71,7	71,0	70,6	71,2	70,8	72,2	73,1	70,7	70,6	74,4	68,2	71,9					
24.03.2012					67,6	73,9	73,8	72,1	71,6	72,9	73,3	72,1	71,1	72,4	71,5	70,7	72,6	70,3	73,0	72,2	70,5	68,8	69,8					
25.03.2012						73,0	72,5	73,7	73,2	70,6	70,4	71,8	71,8	70,4	69,5	72,7	70,1	70,8	70,0	70,3	70,2	70,0	68,6	62,9				
26.03.2012	60,1				69,6	72,3	73,3	74,0	72,3	71,5	72,0	71,5	72,5	72,1	72,6	71,4	71,2	70,0	73,1	70,7	72,8	70,6	71,4					
27.03.2012					64,8	72,3	71,7	71,5	73,3	70,6	72,0	72,5	69,7	69,5	70,7	70,9	60,3	68,3		72,2	71,9	69,7	70,3	68,9				
28.03.2012	59,6				70,1	73,3	78,1	73,0	71,6	72,8	70,2	72,3	70,2	71,0	72,5	69,7	74,2	71,9	64,5		62,9							
29.03.2012									60,1		68,5	63,0	69,6	69,2	70,2	66,0	68,7	70,0	68,4	62,8	60,6	59,7	59,2					
30.03.2012							70,9	64,4	66,0	60,5	65,1		65,8	61,1	65,7	61,8	64,5	60,7	60,5		61,9							
31.03.2012							59,2	62,5	61,2	68,5	63,8	63,2	61,3	61,9	61,1	73,1			67,1	66,7	61,6	59,9	63,2	59,8				

7. Maximalpegelverteilung Standort Mainz Weisenau

Standort: Mainz Weisenau

Messperiode : 1.März - 31.März 2012

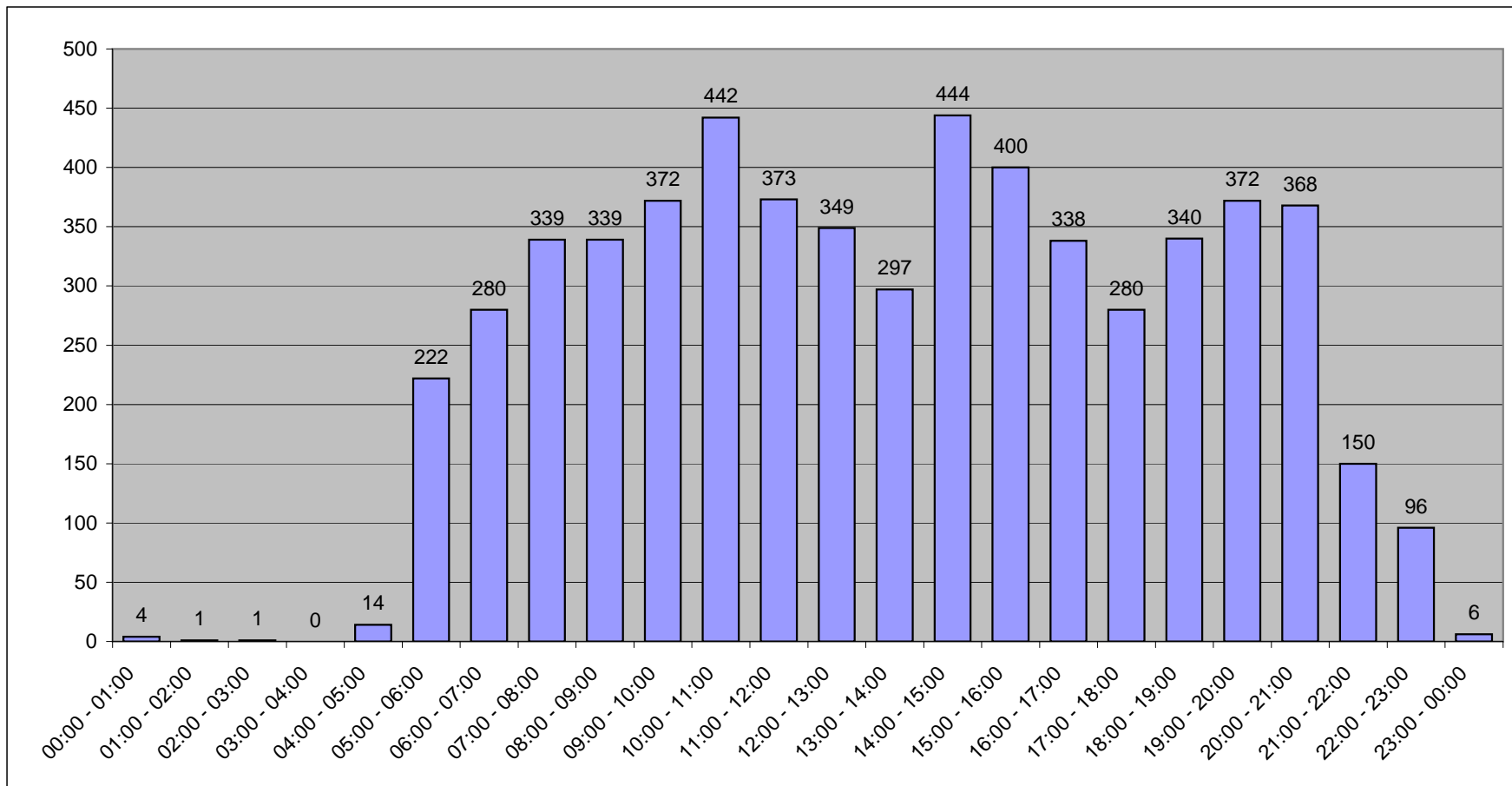




8. Anzahl der Fluglärmereignisse pro Tagesstunde

Standort: Mainz Weisenau

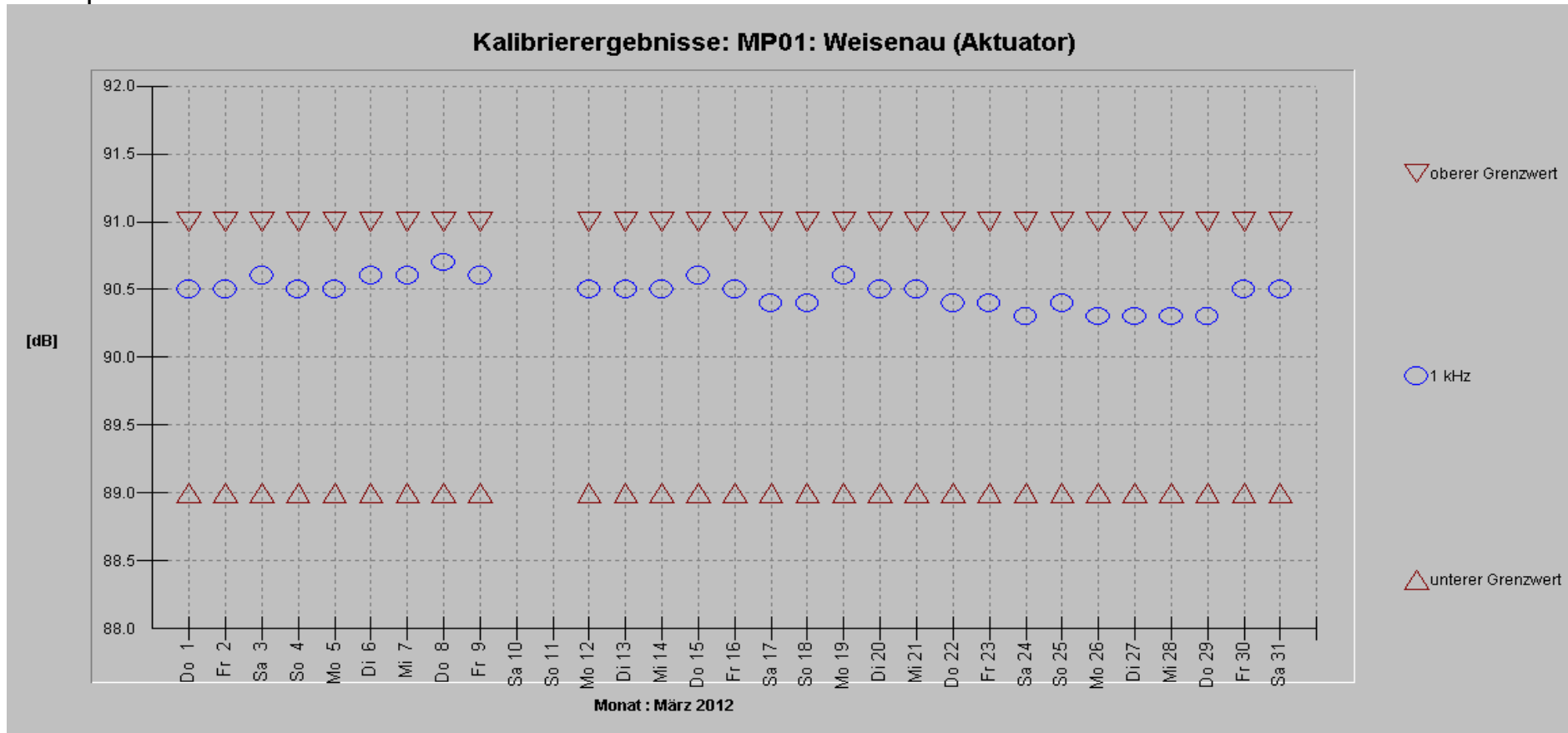
Messperiode : 1.März - 31.März 2012



9. Kalibrierergebnisse Standort Mainz Weisenau

Standort: Mainz Weisenau

Messperiode : 1.März - 31.März 2012





10. Tagesdaten Wetter

Standort: Mainz Weisenau

Messperiode : 1.März - 31.März 2012

Tag	Windgeschwindigkeit [m/s]			Windrichtung [°] Mittelwert	Temperatur Mittelwert Grad C	Feuchte Mittelwert in %	Luftdruck Mittelwert	Nieder- schlag [mm]
	min.	max.	Mittelwert					
01.03.2012	0,3	2,8	1,0	18	8,1	90	1.024	0,0
02.03.2012	0,1	15,3	1,2	69	7,1	91	1.025	0,0
03.03.2012	0,0	1,7	0,5	115	7,5	88	1.023	0,0
04.03.2012	0,1	2,3	0,7	170	8,4	76	1.020	0,0
05.03.2012	0,1	7,6	3,4	187	5,5	69	1.017	2,5
06.03.2012	0,1	3,7	0,9	96	5,9	56	1.024	0,0
07.03.2012	0,1	7,5	2,2	218	4,5	68	1.021	4,2
08.03.2012	0,6	7,1	3,0	311	6,0	64	1.024	0,1
09.03.2012	0,2	3,7	1,3	206	4,9	67	1.036	0,0
10.03.2012	0,1	3,9	1,3	191	7,4	69	1.034	0,0
11.03.2012	0,4	3,9	2,0	314	9,8	68	1.032	0,0
12.03.2012	0,7	5,8	2,1	318	9,5	70	1.030	0,0
13.03.2012	0,1	2,4	1,0	17	7,7	73	1.031	0,0
14.03.2012	0,1	2,4	0,8	54	7,1	68	1.030	0,0
15.03.2012	0,1	2,9	0,8	339	7,8	66	1.028	0,0
16.03.2012	0,1	3,0	1,1	206	11,1	59	1.022	0,0
17.03.2012	0,1	7,6	2,3	223	12,3	55	1.016	0,0
18.03.2012	0,1	6,3	2,0	228	8,4	80	1.016	7,0
19.03.2012	0,2	3,5	1,5	335	7,8	61	1.028	0,0
20.03.2012	0,1	2,3	1,0	269	7,6	52	1.034	0,0
21.03.2012	0,1	3,0	1,0	2	9,8	53	1.034	0,0
22.03.2012	0,1	3,4	1,3	37	13,3	55	1.029	0,0
23.03.2012	0,2	2,6	1,1	29	14,0	58	1.025	0,0
24.03.2012	0,2	3,0	1,1	9	14,2	53	1.025	0,0
25.03.2012	0,1	4,1	1,4	21	15,2	44	1.028	0,0
26.03.2012	0,1	4,0	1,4	27	14,1	41	1.032	0,0
27.03.2012	0,2	2,9	1,0	4	14,2	47	1.031	0,0
28.03.2012	0,1	3,8	1,3	335	14,6	48	1.028	0,0
29.03.2012	0,3	9,0	3,0	308	12,1	52	1.021	0,0
30.03.2012	0,7	6,3	3,0	311	10,0	67	1.018	0,0
31.03.2012	0,7	6,9	3,0	305	8,9	62	1.013	0,1

11 Häufigkeitsverteilung der Spitzenpegel L_{ASmax}

Standort: Mainz Weisenau

Messperiode : 1.März - 31.März 2012



Pegelklassen in dB

Zeitraum	< 55	>= 55	>= 60	>= 65	>= 70	>= 75	>= 80	>= 85	>= 90	>= 95	
00:00 - 01:00	0	1	2	1	0	0	0	0	0	0	4
01:00 - 02:00	0	0	1	0	0	0	0	0	0	0	1
02:00 - 03:00	0	0	1	0	0	0	0	0	0	0	1
03:00 - 04:00	0	0	0	0	0	0	0	0	0	0	0
04:00 - 05:00	0	0	6	7	1	0	0	0	0	0	14
05:00 - 06:00	0	8	80	93	40	1	0	0	0	0	222
06:00 - 07:00	0	23	110	106	40	1	0	0	0	0	280
07:00 - 08:00	0	30	170	99	39	1	0	0	0	0	339
08:00 - 09:00	0	39	167	89	44	0	0	0	0	0	339
09:00 - 10:00	0	38	176	126	29	3	0	0	0	0	372
10:00 - 11:00	0	37	218	137	47	3	0	0	0	0	442
11:00 - 12:00	0	34	207	94	35	3	0	0	0	0	373
12:00 - 13:00	0	37	187	99	26	0	0	0	0	0	349
13:00 - 14:00	0	27	163	92	15	0	0	0	0	0	297
14:00 - 15:00	0	36	248	131	29	0	0	0	0	0	444
15:00 - 16:00	0	35	216	129	20	0	0	0	0	0	400
16:00 - 17:00	0	29	170	108	29	2	0	0	0	0	338
17:00 - 18:00	0	31	139	86	24	0	0	0	0	0	280
18:00 - 19:00	0	37	172	103	27	1	0	0	0	0	340
19:00 - 20:00	0	36	188	118	30	0	0	0	0	0	372
20:00 - 21:00	0	36	198	115	19	0	0	0	0	0	368
21:00 - 22:00	0	33	89	24	4	0	0	0	0	0	150
22:00 - 23:00	0	11	57	20	8	0	0	0	0	0	96
23:00 - 00:00	0	0	4	2	0	0	0	0	0	0	6
Tag	0	538	2.818	1.656	457	14	0	0	0	0	5.483
Nacht	0	20	151	123	49	1	0	0	0	0	344
00:00 - 00:00	0	558	2.969	1.779	506	15	0	0	0	0	5.827