



# FLUGLÄRM- MESSSTATION RHEINLAND-PFALZ

Messergebnisse für den  
Standort Mainz-Weisenau  
01. bis 31. Januar 2012



## IMPRESSUM

Herausgeber: Landesamt für Umwelt, Wasserwirtschaft  
und Gewerbeaufsicht Rheinland-Pfalz  
Kaiser-Friedrich-Straße 7  
55116 Mainz

Bearbeitung: Topsonic Systemhaus GmbH  
Adenauerstraße 20  
52146 Würselen



© 2012

Nachdruck und Wiedergabe nur mit Genehmigung des Herausgebers

# INHALT

## Bericht: Ergebnisse der Auswertung der Messstation

1. Messstellenstatistik
2. Äquivalenter Fluglärm  $L_{eq}$  jeden Tages
3. Äquivalenter Fluglärm  $L_{eq}$  jeder Nacht
4. Stundenübersicht Gesamtgeräusch  $L_{eq}$
5. Stundenübersicht Fluglärm  $L_{eq}$
6. Maximale Pegelwerte Fluglärm LASMAX pro Stunde
7. Maximalpegelverteilung
8. Anzahl der Fluglärmereignisse pro Tagesstunde
9. Kalibrierergebnisse
10. Tagesdaten Wetter
11. Häufigkeitsverteilung der Spitzenpegel  $L_{ASmax}$

## HINWEISE AUF BESONDERHEITEN IM BERICHTSZEITRAUM

Es gab keine Besonderheiten im Berichtszeitraum.



# 1. Messstellenstatistik

Standort: Mainz Weisenau

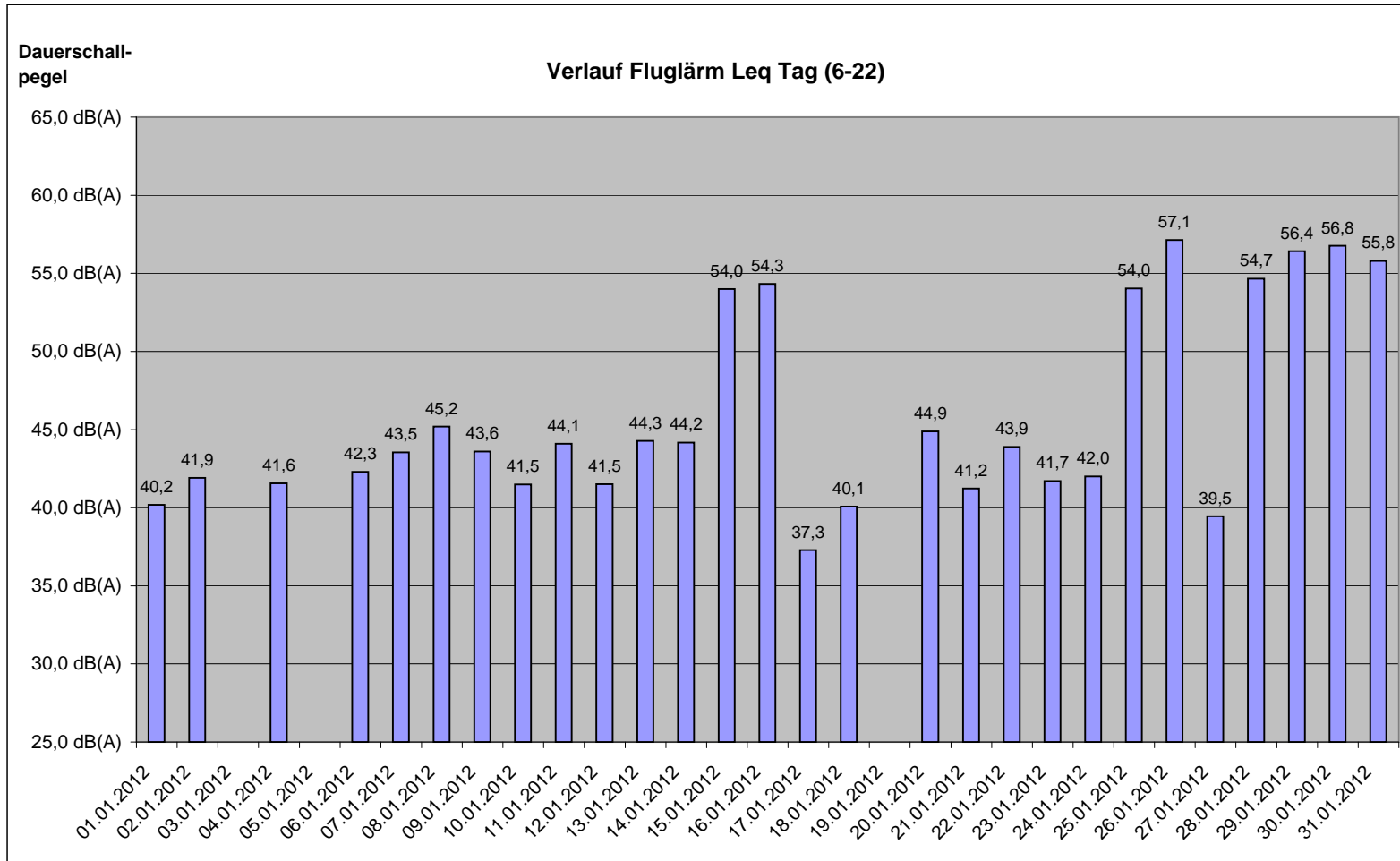
Messperiode : 1.Januar - 31.Januar 2012

Datum	Lärmereignisse		Verfügbarkeit		Gesamtlärm			Fluglärm		
	Lärmereignisse	Fluglärmereignisse	[%]	Ausfall	Leq 24h [dB/A]	Leq 06-22 [dB/A]	Leq 22-06 [dB/A]	Leq 24h [dB/A]	Leq 06-22 [dB/A]	Leq 22-06 [dB/A]
01.01.2012	94	33	100		70,3	52,7	75,0	38,9	40,2	33,8
02.01.2012	58	48	100		52,5	53,6	48,8	40,4	41,9	32,2
03.01.2012	417	18	58	W	53,6	55,9	48,5			
04.01.2012	227	38	83	W	53,5	54,3	51,7	40,6	41,6	38,4
05.01.2012	535	0	0	W						
06.01.2012	316	23	46	W	51,9	52,4	48,8	41,4	42,3	
07.01.2012	73	57	100		51,7	52,9	47,2	41,8	43,5	
08.01.2012	90	71	100		51,9	52,0	51,4	43,4	45,2	
09.01.2012	97	50	100		52,7	54,1	46,5	41,9	43,6	27,3
10.01.2012	47	31	100		51,6	52,8	46,9	39,8	41,5	23,4
11.01.2012	70	41	100		53,1	54,4	48,2	42,5	44,1	31,7
12.01.2012	80	37	100		53,1	54,2	49,1	40,0	41,5	31,9
13.01.2012	104	62	100		78,5	80,2	48,1	42,7	44,3	33,7
14.01.2012	80	61	100		51,1	52,3	47,2	42,7	44,2	35,9
15.01.2012	334	312	100		54,8	56,3	46,8	52,3	54,0	39,8
16.01.2012	362	341	100		55,7	56,9	51,3	53,0	54,3	47,4
17.01.2012	25	16	100		51,9	53,1	47,8	35,5	37,3	
18.01.2012	48	20	100		52,2	53,3	48,1	38,6	40,1	31,1
19.01.2012	297	8	67	W	52,5	54,5	48,7			
20.01.2012	98	60	100	W	72,9	67,6	76,8	43,3	44,9	32,7
21.01.2012	201	27	100	W	61,8	55,4	65,9	39,5	41,2	
22.01.2012	175	36	63	W	53,3	54,7	49,3	41,9	43,9	33,4
23.01.2012	56	37	100		75,8	77,6	47,8	39,9	41,7	
24.01.2012	42	34	100		59,8	52,3	64,0	40,3	42,0	26,2
25.01.2012	270	267	100		55,1	56,5	49,3	52,4	54,0	40,4
26.01.2012	545	532	100		57,5	58,8	52,6	55,8	57,1	49,8
27.01.2012	68	46	100		52,4	52,8	51,6	45,1	39,5	49,0
28.01.2012	333	324	100		55,1	56,6	48,2	53,1	54,7	43,4
29.01.2012	528	511	100		56,7	58,0	51,6	55,1	56,4	49,6
30.01.2012	529	492	100		57,4	58,7	52,5	55,5	56,8	50,3
31.01.2012	487	473	100		56,7	57,9	52,6	54,6	55,8	49,9
	<b>6.686</b>	<b>4.106</b>	<b>91</b>		<b>66,9</b>	<b>67,7</b>	<b>64,7</b>	<b>49,2</b>	<b>50,7</b>	<b>43,1</b>
	<b>Summenwerte</b>				<b>Monatsmittelwerte</b>			<b>Monatsmittelwerte</b>		



## 2. Äquivalenter Fluglärm $L_{eq}$ jeden Tages

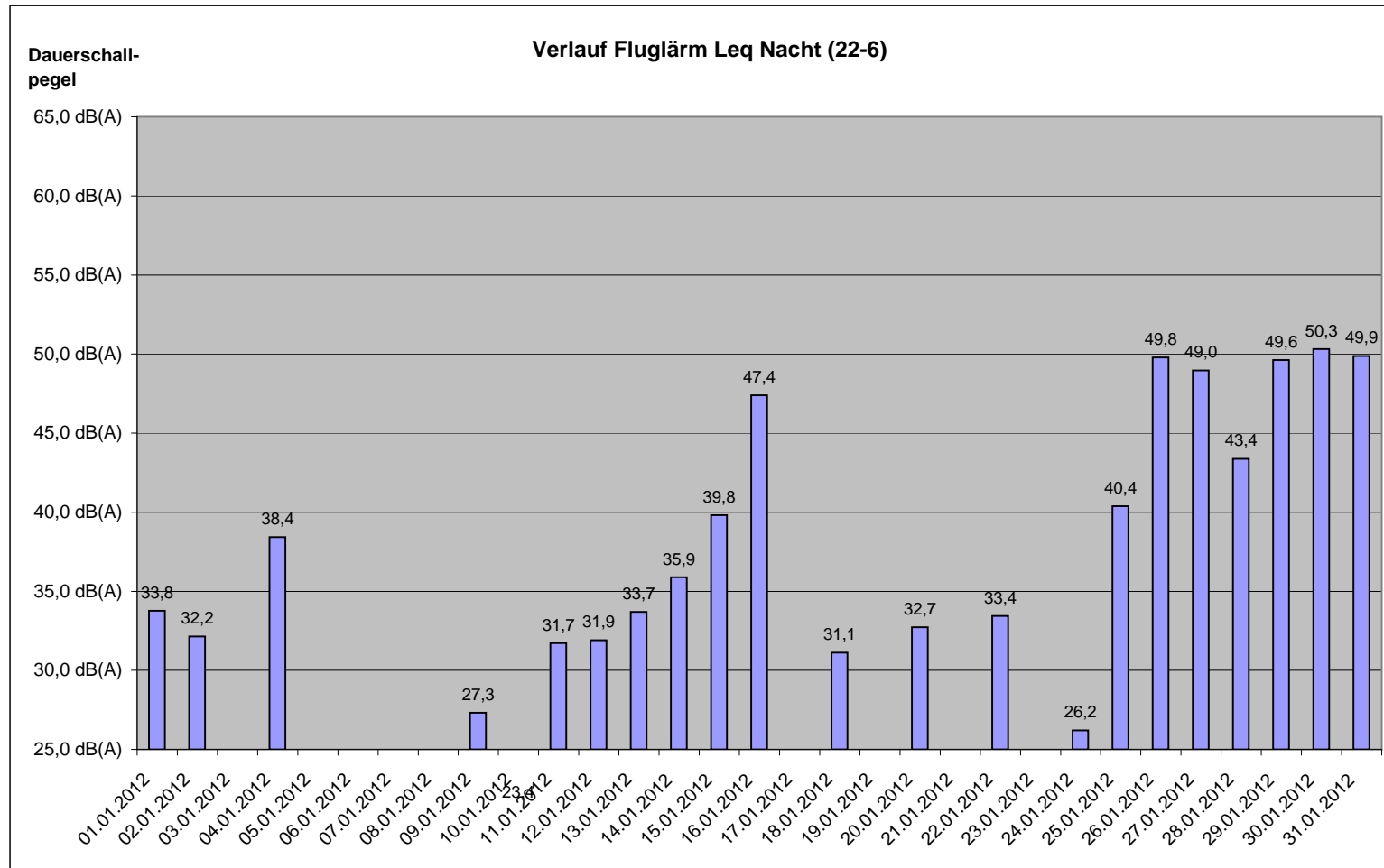
Standort: Mainz Weisenau  
Messperiode : 1. Januar - 31. Januar 2012



### 3. Äquivalenter Fluglärm Leq jeder Nacht

Standort: Mainz Weisenau

Messperiode : 1.Januar - 31.Januar 2012





#### 4. Stundenübersicht Gesamtgeräusch Leq

Standort: Mainz Weisenau

Messperiode : 1.Januar - 31.Januar 2012

Datum	Tagesstunden																							Werte in dB(A)		
	00:00	01:00	02:00	03:00	04:00	05:00	06:00	07:00	08:00	09:00	10:00	11:00	12:00	13:00	14:00	15:00	16:00	17:00	18:00	19:00	20:00	21:00	22:00	23:00		
01.01.2012	84,0	58,9	51,0	48,3	46,1	46,7	45,4	47,1	48,7	54,5	52,9	54,1	51,6	51,5	56,9	51,6	53,4	55,7	52,3	52,6	49,8	50,6	51,9	49,8		
02.01.2012	50,3	49,1	48,3	47,7	48,3	49,2	52,7	53,5	53,7	53,0	54,7	54,7	54,4	53,9	52,6	51,1	53,4	57,7	54,4	49,6	50,5	50,2	49,2	47,0		
03.01.2012	47,1	46,7	47,6	47,3	48,7	50,6	54,0	54,5	54,4	56,0	57,7	56,3	56,8	W	W	W	W	W	W	W	W	W	W	49,8		
04.01.2012	46,2	46,7	46,4	46,4	46,8	54,4	52,6	53,5	53,9	56,3	57,8	W	W	W	W	53,7	53,5	54,8	54,3	52,2	51,6	53,8	53,7	56,4		
05.01.2012	W	W	W	W	W	W	W	W	W	W	W	W	W	W	W	W	W	W	W	W	W	W	W	W		
06.01.2012	W	W	W	W	W	W	W	W	W	W	W	W	W	W	52,8	54,0	53,5	53,9	53,4	52,0	48,5	50,1	50,2	50,0	47,2	
07.01.2012	47,3	46,2	46,2	45,9	46,5	47,8	48,8	50,5	51,5	52,2	54,7	55,3	54,1	53,1	53,2	51,4	54,2	55,8	53,8	50,0	50,9	49,2	48,8	47,8		
08.01.2012	48,9	46,0	44,3	45,3	46,7	58,9	47,5	49,0	48,8	53,1	55,4	53,3	53,4	52,2	54,3	53,1	51,6	52,3	52,5	49,5	49,5	47,5	47,9	46,8		
09.01.2012	44,7	44,2	44,5	44,6	46,8	48,0	53,5	54,0	53,8	53,8	55,2	55,9	54,4	54,2	55,1	55,8	53,2	55,1	54,7	51,9	50,9	50,6	49,4	47,0		
10.01.2012	45,9	46,0	45,5	44,8	45,1	47,3	51,3	52,3	53,2	53,8	54,7	54,7	55,7	51,8	51,7	52,2	51,2	53,4	52,9	51,3	51,0	49,1	49,9	47,8		
11.01.2012	47,8	47,4	45,5	47,5	48,2	49,9	53,3	52,9	53,9	54,3	55,4	57,8	56,9	53,8	55,6	53,6	53,5	54,9	54,6	51,5	50,9	49,4	49,1	49,1		
12.01.2012	48,8	47,2	46,9	47,4	48,1	50,1	53,5	52,9	53,1	53,2	54,9	55,3	55,6	54,5	54,4	54,8	54,7	55,9	56,1	53,5	50,7	49,4	50,5	51,6		
13.01.2012	48,2	45,2	46,0	45,9	47,0	49,8	53,7	54,9	54,4	84,6	91,5	56,8	54,8	54,2	53,6	53,3	51,7	53,7	51,6	49,2	48,7	49,7	50,6	49,1		
14.01.2012	48,9	46,5	46,6	45,8	45,9	47,0	47,5	49,4	50,9	54,0	53,8	54,1	52,3	50,1	51,6	53,4	52,7	52,9	53,6	52,4	51,2	51,2	49,8	45,5		
15.01.2012	44,7	44,0	44,2	44,8	43,7	44,9	45,7	48,3	50,1	53,9	59,0	58,1	56,6	55,9	57,4	56,6	57,2	57,5	57,5	57,6	57,8	54,5	52,0	47,9		
16.01.2012	47,4	47,6	47,0	47,6	50,5	57,5	57,6	57,5	57,3	57,0	58,6	56,9	57,4	55,6	57,8	56,7	58,9	57,6	57,9	53,5	50,4	50,3	50,7	48,2		
17.01.2012	48,0	46,7	46,7	47,0	46,5	49,6	52,3	52,0	52,5	53,3	54,1	54,9	52,9	53,6	53,0	52,8	53,3	54,7	54,1	52,1	51,1	50,0	49,4	46,8		
18.01.2012	45,5	46,1	47,5	46,8	47,6	50,0	52,9	51,7	51,7	53,5	53,8	55,3	55,1	54,0	54,0	51,6	53,7	54,6	53,1	51,7	52,2	50,9	49,8	49,0		
19.01.2012	47,2	47,6	47,8	48,1	49,2	51,5	53,7	52,9	54,1	54,9	58,0	58,6	W	W	W	W	W	W	W	52,0	49,8	49,1	48,9	47,1		
20.01.2012	46,7	48,0	47,6	49,0	86,0	50,2	53,8	53,8	54,0	53,0	57,0	79,5	54,7	53,9	54,2	54,3	53,0	54,8	53,4	52,8	50,6	50,3	47,6	47,0		
21.01.2012	47,1	46,4	46,4	46,8	46,2	47,3	49,8	52,4	53,3	53,3	55,2	54,9	54,4	54,2	54,7	55,7	54,5	54,6	57,5	60,0	58,2	53,4	50,0	74,9		
22.01.2012	47,2	48,3	48,7	51,2	50,0	49,3	47,3	49,5	49,4	54,2	54,8	54,0	53,5	58,3	58,6	W	W	W	W	W	W	W	W	47,6		
23.01.2012	46,8	45,2	45,6	46,8	48,1	50,9	53,5	52,8	53,3	53,7	54,9	55,1	53,6	54,2	53,0	54,6	53,7	54,1	53,8	51,6	51,6	48,8	48,2	47,8		
24.01.2012	72,9	46,0	46,3	47,2	46,7	48,7	53,2	52,1	52,1	52,0	54,9	53,6	53,2	51,5	52,3	50,2	51,5	54,6	52,1	48,7	50,8	50,2	50,6	48,3		
25.01.2012	47,1	44,9	47,0	49,1	49,2	50,3	51,9	51,2	50,7	52,2	53,6	54,4	55,8	56,4	57,5	59,3	58,4	57,7	58,8	58,1	58,9	55,6	52,8	49,3		
26.01.2012	47,9	48,4	48,6	49,1	49,6	59,1	59,8	58,7	59,4	59,3	60,0	59,3	59,0	56,9	59,0	58,8	59,0	58,5	58,6	59,0	57,7	55,2	52,6	48,3		
27.01.2012	46,6	46,7	47,2	47,2	48,8	58,8	52,2	52,9	52,2	53,4	53,5	56,1	51,9	52,6	53,3	50,9	51,4	53,6	53,5	52,3	51,7	50,0	47,9	47,3		
28.01.2012	46,2	46,0	45,9	46,6	46,5	46,7	48,3	49,9	51,2	50,0	57,2	58,3	58,1	55,4	58,4	58,3	57,7	57,4	58,0	58,9	57,9	52,2	53,5	46,4		
29.01.2012	44,8	44,8	44,4	45,2	49,4	57,8	58,4	59,4	57,9	59,4	57,9	59,5	56,1	56,0	57,7	57,4	57,1	57,7	58,8	58,8	57,5	55,2	54,8	45,8		
30.01.2012	46,1	46,1	46,5	45,7	50,7	59,4	59,4	59,6	59,4	59,9	60,1	59,3	58,9	57,0	58,4	59,0	58,9	58,4	56,7	58,3	58,3	52,5	52,9	47,6		
31.01.2012	46,5	46,5	47,4	47,6	49,8	59,1	59,6	59,3	57,7	57,5	58,5	58,6	57,1	56,0	58,1	58,6	57,2	56,8	57,2	58,5	58,2	53,8	53,8	50,7		
<b>Stunden-bezogene Monatsmittel</b>	<b>69,4</b>	<b>48,2</b>	<b>46,6</b>	<b>47,0</b>	<b>71,1</b>	<b>53,7</b>	<b>54,0</b>	<b>54,1</b>	<b>54,0</b>	<b>69,8</b>	<b>76,6</b>	<b>65,1</b>	<b>55,0</b>	<b>54,0</b>	<b>55,2</b>	<b>54,8</b>	<b>54,7</b>	<b>55,3</b>	<b>55,0</b>	<b>54,5</b>	<b>75,0</b>	<b>51,3</b>	<b>50,6</b>	<b>60,3</b>		

hauptsächlich von Fluglärm verursacht.

zu heftiger Wind

## 5. Stundenübersicht Fluglärm Leq

Standort: Mainz Weisenau

Messperiode : 1.Januar - 31.Januar 2012

Datum	Tagesstunden																							Werte in dB(A)				
	00:00	01:00	02:00	03:00	04:00	05:00	06:00	07:00	08:00	09:00	10:00	11:00	12:00	13:00	14:00	15:00	16:00	17:00	18:00	19:00	20:00	21:00	22:00	23:00				
01.01.2012								36,2		45,0	44,8	43,6	41,2	45,1	36,5	32,5			39,7	38,6	39,6	39,8	39,7					
02.01.2012	39,5	33,0		33,1			39,0	35,1	40,2	34,9	46,3	45,4	44,9	44,7	41,9	38,1	35,1	41,7	43,5		43,0	34,8						
03.01.2012							39,6	41,1	36,7		48,2	34,7	49,7															
04.01.2012						35,5		36,0	42,0	45,1	44,4					39,8	35,6	38,5	44,4		37,3	46,0	45,5	42,2				
05.01.2012																												
06.01.2012													37,9	47,0	43,0	47,2	40,8	37,3		35,8	33,3	42,4						
07.01.2012							35,9	35,8	33,6	41,7	45,1	46,2	43,6	45,0	45,0	38,5	47,2	45,5	47,3	33,6	44,0							
08.01.2012							39,7			47,4	51,8	45,7	48,9	45,3	49,4	36,4	43,7	37,1	43,9		42,1	35,3						
09.01.2012								45,0	43,0	37,5	47,2	47,1	45,2	44,3	45,1	41,7	36,6	47,4	43,1	38,5	36,6	38,0	36,3					
10.01.2012								34,3	35,0	37,6	47,0	45,0	43,8	44,2	40,9	41,4		44,4	42,3	40,1				32,4				
11.01.2012	38,0								37,1		48,1	40,8	48,5	43,0	51,5	41,6	38,2	45,5	45,9					37,4				
12.01.2012							38,8	37,1	36,2		40,9	39,8	36,3	46,4	44,2	43,6	38,1	42,8	46,9	37,7	39,0	32,2	36,0	39,2				
13.01.2012							38,7	45,2	44,4	44,7		50,4	46,9	45,3	48,9	37,0	39,0	45,5	38,8			33,8	38,6	40,6				
14.01.2012	44,1	37,0						38,3	43,7	34,1	48,2	48,1	46,5	39,3	46,4	50,5	43,4	38,3	35,6	37,1	36,4	35,5						
15.01.2012									36,1		56,1	56,7	54,9	53,9	56,0	54,7	55,5	53,1	54,9	55,8	56,3	52,7	48,8					
16.01.2012				45,3	56,0	55,9	55,2	53,5	53,8	56,3	53,4	54,8	52,7	56,0	54,0	57,1	55,6	55,6	48,6		38,5	36,6						
17.01.2012						37,7		38,1		45,2	40,8		35,5	36,8	41,2				38,0									
18.01.2012											47,2	48,4		40,0	36,2	36,6			38,8	36,9	37,7	34,8		40,1				
19.01.2012								40,9		39,6	40,0										34,7	37,7						
20.01.2012		41,7					37,8	43,1	42,7	38,1	51,7	49,7	42,8	43,5	45,8	36,1	41,9	46,7	45,2	41,0	39,6							
21.01.2012								38,8	41,0	34,6	35,4			41,4	42,2	43,8			44,1	48,5	41,9	42,7						
22.01.2012				32,6	40,6		34,5	34,2		33,9	42,4	39,6	42,2	52,0														
23.01.2012								44,7	37,2	41,5	46,8	47,2	43,1	47,0	34,0		41,0											
24.01.2012				35,2				38,7		37,9	49,0	43,0	44,8	35,2	41,3			47,6	42,4		41,9	35,3						
25.01.2012									41,0	37,0	40,0	52,2	53,6	55,6	57,9	57,0	55,2	57,2	56,5	57,6	53,8	48,8	40,4					
26.01.2012		39,7		35,3	43,6	58,0	58,5	57,1	57,7	57,7	58,5	56,6	57,3	54,2	57,2	57,3	57,4	56,4	57,4	57,8	56,4	53,2	49,8					
27.01.2012				43,9	57,8	38,5	38,1	39,4	43,0	35,5	39,7	40,8	37,3	35,5	44,9			40,4	38,5		42,0							
28.01.2012										55,2	56,8	56,9	53,4	57,2	56,9	55,9	55,6	54,4	57,4	56,6	50,3	52,1	39,8					
29.01.2012				46,6	56,7	57,3	58,4	56,4	56,8	56,2	58,2	58,2	54,0	54,0	56,3	55,7	55,0	55,9	56,8	57,6	56,1	53,7	53,3					
30.01.2012				45,6	58,4	58,1	58,2	57,8	58,1	58,2	56,8	56,9	54,3	56,3	56,6	56,3	56,3	54,5	56,9	56,7	49,4	50,2						
31.01.2012									55,2	56,1	56,1	54,9	52,5	55,8														
<b>Stunden-bezogene Monatsmittel</b>	<b>31,2</b>	<b>30,0</b>		<b>23,7</b>	<b>38,2</b>	<b>50,4</b>	<b>49,8</b>	<b>49,8</b>	<b>48,9</b>	<b>49,1</b>	<b>51,4</b>	<b>51,0</b>	<b>50,5</b>	<b>48,8</b>	<b>51,2</b>	<b>50,9</b>	<b>50,6</b>	<b>50,0</b>	<b>50,5</b>	<b>50,8</b>	<b>50,4</b>	<b>46,2</b>	<b>44,7</b>	<b>34,6</b>				





## 6. Maximale Pegelwerte Fluglärm L<sub>ASMAX</sub> pro Stunde

Standort: Mainz Weisenau

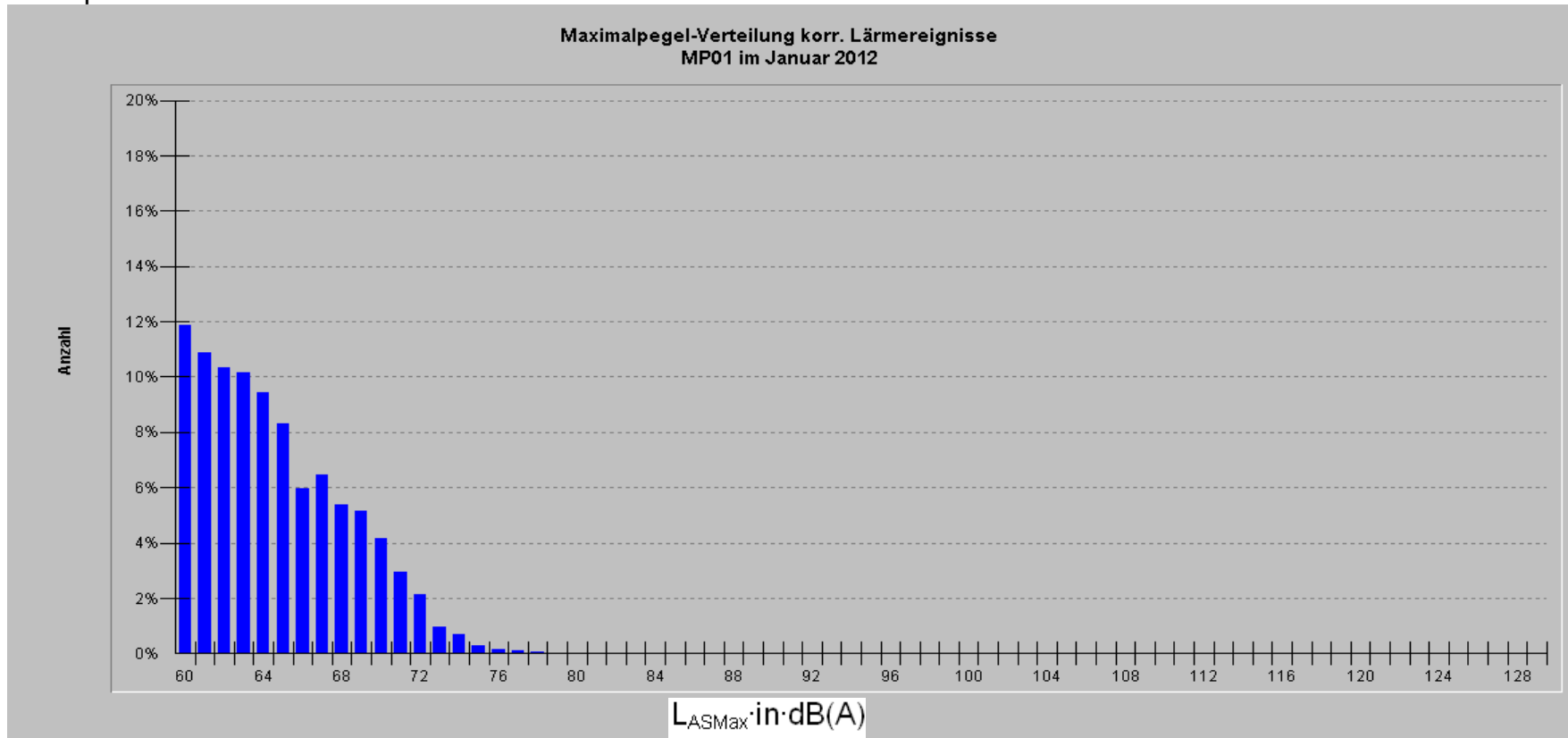
Messperiode : 1.Januar - 31.Januar 2012

Datum	Tagesstunden																							Werte in dB(A)		
	00:00	01:00	02:00	03:00	04:00	05:00	06:00	07:00	08:00	09:00	10:00	11:00	12:00	13:00	14:00	15:00	16:00	17:00	18:00	19:00	20:00	21:00	22:00	23:00		
01.01.2012								61,5		61,7	63,2	65,4	64,2	65,2	62,3	59,9			62,0	65,0	63,1	63,3	63,0			
02.01.2012	63,4	60,1		60,9			62,2	59,3	62,1	59,7	62,3	61,9	66,2	63,8	64,7	60,6	60,4	65,6	62,7		65,3	59,3				
03.01.2012							63,0	62,7	59,7		65,3	65,5	71,2													
04.01.2012						61,2		62,8	63,7	66,0	63,5					61,3	59,2	60,5	65,2		60,9	65,7	66,2	63,7		
05.01.2012																										
06.01.2012													62,3	67,9	62,3	72,9	63,0	61,6			60,5	59,4	68,1			
07.01.2012						63,0	60,3	61,6	62,2	61,9	66,2	61,7	67,0	67,3	62,4	66,7	63,8	66,1	59,9	63,8						
08.01.2012						62,0			65,2	71,0	62,5	67,2	66,6	66,2	62,6	64,0	61,2	62,7			64,9	60,2				
09.01.2012							60,7	61,4	60,8	65,0	66,3	68,2	62,1	68,9	68,1	59,5	62,1	64,8	60,6	59,4	64,0	60,0				
10.01.2012							60,0	59,8	59,6	67,6	63,7	66,2	66,0	62,9	65,0		63,7	60,4	68,7					59,5		
11.01.2012	60,0							60,4		63,6	63,6	63,8	64,8	78,1	62,0	62,9	62,0	64,1						61,0		
12.01.2012						59,9	60,6	63,3		66,5	62,7	60,8	71,5	66,3	60,4	61,0	63,3	68,9	60,8	62,1	59,1	62,3	62,6			
13.01.2012						59,7	62,5	61,2	64,1		71,8	66,1	68,2	68,0	62,5	64,1	68,7	61,9			61,3	61,5	65,6			
14.01.2012	64,1	62,6					64,2	69,7	63,0	64,5	73,0	67,4	62,0	66,2	76,0	65,0	60,7	59,1	62,2	61,8	60,7					
15.01.2012								59,1		72,3	72,4	68,6	70,3	75,7	71,0	71,5	69,1	71,8	70,7	72,1	71,0	66,9				
16.01.2012				69,0	71,4	72,1	71,3	71,1	69,6	73,5	69,1	70,5	72,7	73,3	73,7	72,2	71,6	74,2	70,4		59,8	59,4				
17.01.2012						60,0		60,6		61,0	65,7		60,6	64,8	64,6				62,8							
18.01.2012										62,1	71,5		62,3	59,5	60,8		61,8	61,3	60,0	59,1			64,1			
19.01.2012								62,2		62,8	61,6										59,7	60,7				
20.01.2012		63,3				59,4	64,1	63,8	59,8	73,8	68,4	62,1	61,7	64,8	59,8	61,0	68,1	65,5	65,6	61,1						
21.01.2012							61,2	60,1	59,5	61,8			62,5	68,2	65,4			66,0	72,3	63,7	71,5					
22.01.2012				59,1	62,9		59,7	60,2		59,0	61,7	61,9	65,1	72,6												
23.01.2012							62,9	60,2	61,2	64,1	67,9	64,9	67,7	61,1		61,1										
24.01.2012					63,1			64,1		62,2	63,6	67,2	67,6	60,2	64,4			71,7	59,5		61,1	59,6				
25.01.2012									60,9	60,9	60,0	69,8	71,7	71,1	73,2	74,4	72,7	72,8	70,4	73,8	72,3	72,2	65,1			
26.01.2012		61,8		59,4	67,5	72,8	72,7	71,7	79,3	72,2	77,3	71,7	73,4	72,5	73,1	72,9	72,2	71,3	73,1	74,9	72,2	70,3	69,3			
27.01.2012					67,3	76,3	61,1	61,5	62,8	66,1	59,6	61,6	59,9	61,6	59,5	60,8		61,9	61,9		64,6					
28.01.2012										75,3	71,7	73,0	70,5	73,7	72,0	71,5	71,4	72,2	71,8	69,2	72,8	63,5				
29.01.2012					68,2	75,0	73,2	75,3	71,6	71,7	74,3	76,0	71,4	71,1	71,2	69,7	71,2	72,9	76,6	73,6	70,4	69,8	70,7			
30.01.2012					73,5	75,7	75,0	74,7	73,9	76,1	75,1	71,0	77,7	72,8	72,2	69,2	70,1	74,3	70,1	72,9	73,5	69,1	72,4			
31.01.2012					66,6	74,2	74,4	76,5	72,2	72,1	77,5	74,6	70,6	68,5	71,8	73,2	71,2	71,0	69,9	76,5	71,0	72,0	69,5	62,7		

## 7. Maximalpegelverteilung Standort Mainz Weisenau

Standort: Mainz Weisenau

Messperiode : 1.Januar - 31.Januar 2012

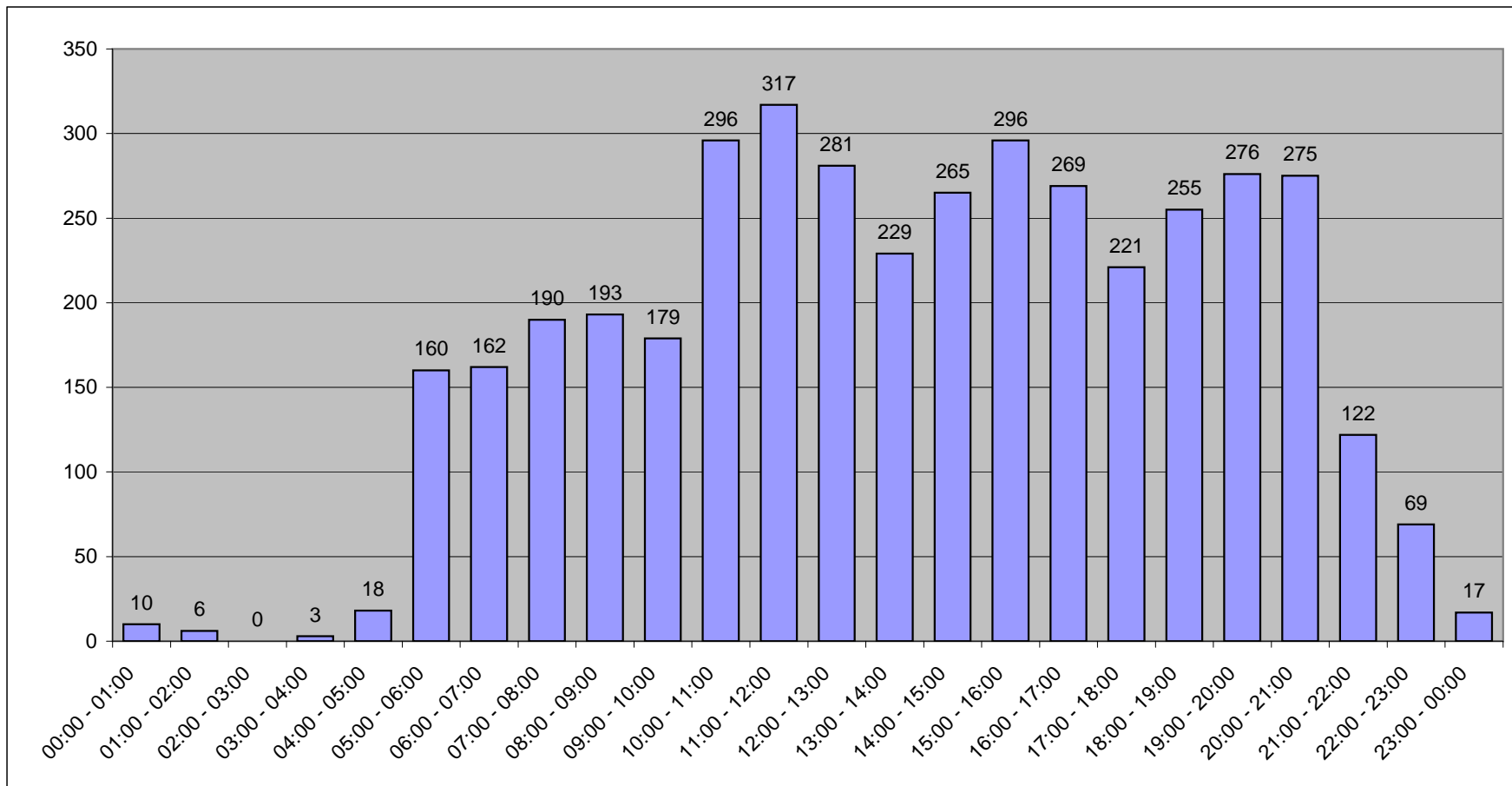




## 8. Anzahl der Fluglärmereignisse pro Tagesstunde

Standort: Mainz Weisenau

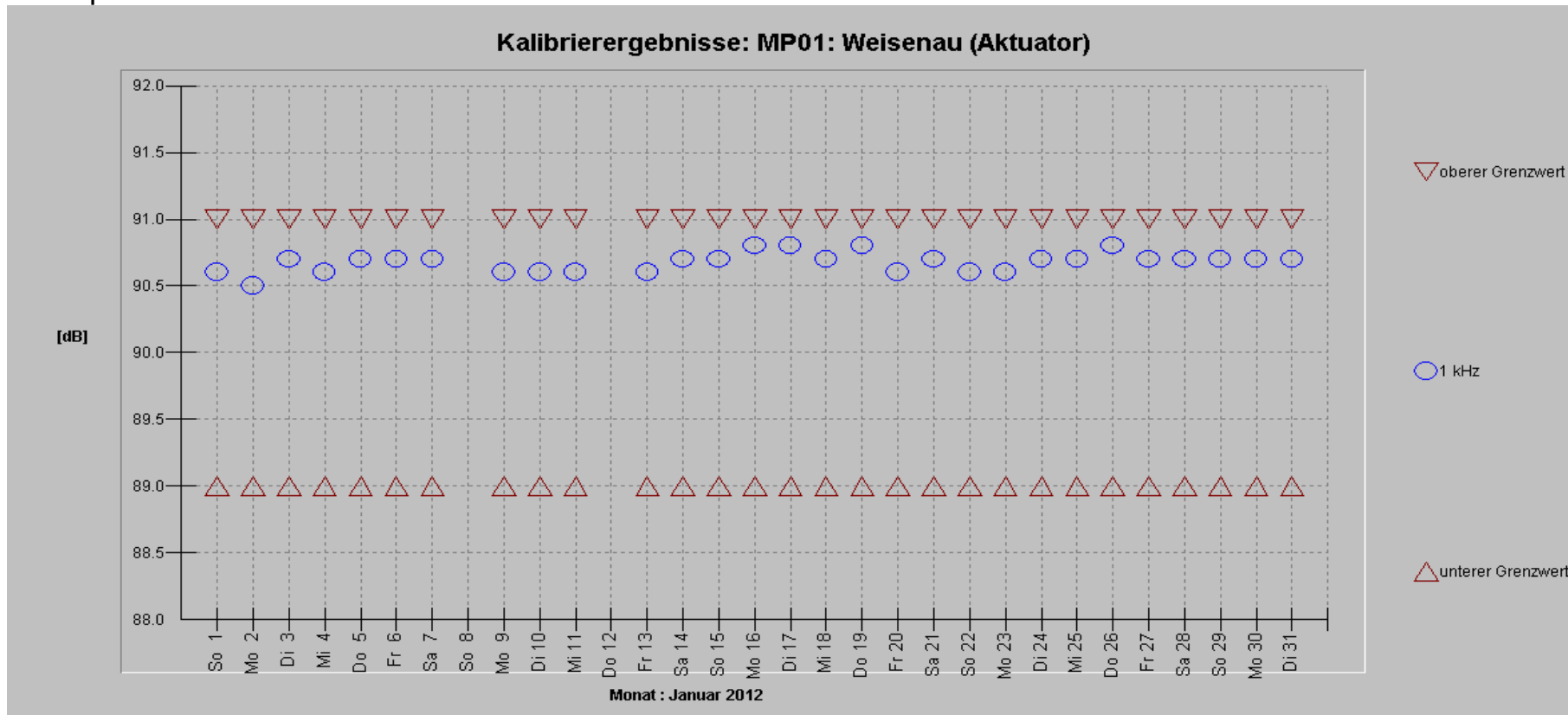
Messperiode : 1.Januar - 31.Januar 2012



## 9. Kalibrierergebnisse Standort Mainz Weisenau

Standort: Mainz Weisenau

Messperiode : 1.Januar - 31.Januar 2012





## 10. Tagesdaten Wetter

Standort: Mainz Weisenau

Messperiode : 1.Januar - 31.Januar 2012

Tag	Windgeschwindigkeit [m/s]			Windrichtung [°] Mittelwert	Temperatur Mittelwert Grad C	Feuchte Mittelwert in %	Luftdruck Mittelwert	Nieder- schlag [mm]
	min.	max.	Mittelwert					
01.01.2012	0,3	6,8	3,1	191	11,7	83	1.012	0,1
02.01.2012	0,3	7,0	2,8	223	9,6	79	1.010	13,1
03.01.2012	1,5	11,3	5,1	197	7,0	75	1.015	3,2
04.01.2012	1,2	8,3	4,3	235	6,8	67	1.014	0,1
05.01.2012	1,9	11,4	5,7	265	6,5	75	996	31,5
06.01.2012	0,8	9,0	3,9	298	5,2	72	1.014	0,2
07.01.2012	1,2	8,3	3,5	247	5,3	77	1.017	2,5
08.01.2012	0,4	6,2	2,9	268	5,7	77	1.020	2,4
09.01.2012	1,1	5,2	2,8	225	5,6	83	1.027	2,0
10.01.2012	0,2	4,4	1,9	247	7,5	80	1.032	0,0
11.01.2012	0,2	4,5	2,0	211	6,7	79	1.033	0,0
12.01.2012	0,7	7,3	3,1	208	6,7	80	1.025	0,3
13.01.2012	0,8	6,5	3,3	275	4,3	70	1.025	1,7
14.01.2012	0,2	4,8	1,8	323	3,6	69	1.026	0,0
15.01.2012	0,1	2,6	0,9	25	1,8	74	1.025	0,0
16.01.2012	0,1	2,3	1,0	50	-0,4	73	1.027	0,0
17.01.2012	0,0	1,8	0,8	210	-1,2	78	1.030	0,0
18.01.2012	0,1	4,9	1,6	209	-0,2	83	1.030	0,2
19.01.2012	0,9	11,3	4,0	222	6,0	82	1.018	10,7
20.01.2012	1,3	9,1	3,6	262	4,4	77	1.014	5,2
21.01.2012	0,8	8,9	3,7	222	5,5	81	1.010	5,2
22.01.2012	1,7	9,7	4,7	259	6,6	69	1.009	1,6
23.01.2012	0,1	6,6	2,9	248	4,7	77	1.015	1,9
24.01.2012	0,2	6,0	1,8	267	3,3	77	1.020	1,8
25.01.2012	0,0	2,7	1,0	24	-0,6	91	1.022	0,0
26.01.2012	0,2	2,3	0,9	58	0,4	78	1.019	0,0
27.01.2012	0,0	6,0	0,9	26	1,1	90	1.023	0,1
28.01.2012	0,1	3,0	0,8	48	2,0	85	1.026	0,0
29.01.2012	0,4	4,9	2,0	45	0,4	73	1.026	0,0
30.01.2012	0,1	3,0	1,1	67	0,0	68	1.024	0,0
31.01.2012	0,2	4,8	2,2	53	-2,0	61	1.022	0,0

## 11. Häufigkeitsverteilung der Spitzenpegel $L_{ASmax}$

Standort: Mainz Weisenau

Messperiode : 1.Januar - 31.Januar 2012



### Pegelklassen in dB

Zeitraum	< 55	>= 55	>= 60	>= 65	>= 70	>= 75	>= 80	>= 85	>= 90	>= 95	
00:00 - 01:00	0	2	8	0	0	0	0	0	0	0	10
01:00 - 02:00	0	0	6	0	0	0	0	0	0	0	6
02:00 - 03:00	0	0	0	0	0	0	0	0	0	0	0
03:00 - 04:00	0	2	1	0	0	0	0	0	0	0	3
04:00 - 05:00	0	1	8	8	1	0	0	0	0	0	18
05:00 - 06:00	0	5	58	69	25	3	0	0	0	0	160
06:00 - 07:00	0	13	69	56	23	1	0	0	0	0	162
07:00 - 08:00	0	17	98	49	24	2	0	0	0	0	190
08:00 - 09:00	0	29	97	54	12	1	0	0	0	0	193
09:00 - 10:00	0	22	87	53	16	1	0	0	0	0	179
10:00 - 11:00	0	41	157	67	26	5	0	0	0	0	296
11:00 - 12:00	0	33	181	82	19	2	0	0	0	0	317
12:00 - 13:00	0	36	142	83	19	1	0	0	0	0	281
13:00 - 14:00	0	22	134	57	16	0	0	0	0	0	229
14:00 - 15:00	0	20	134	77	32	2	0	0	0	0	265
15:00 - 16:00	0	35	157	77	26	1	0	0	0	0	296
16:00 - 17:00	0	21	138	90	20	0	0	0	0	0	269
17:00 - 18:00	0	25	106	63	27	0	0	0	0	0	221
18:00 - 19:00	0	31	134	74	14	2	0	0	0	0	255
19:00 - 20:00	0	26	137	82	30	1	0	0	0	0	276
20:00 - 21:00	0	23	147	86	19	0	0	0	0	0	275
21:00 - 22:00	0	20	65	31	6	0	0	0	0	0	122
22:00 - 23:00	0	5	39	20	5	0	0	0	0	0	69
23:00 - 00:00	0	3	12	2	0	0	0	0	0	0	17
<b>Tag</b>	0	414	1.983	1.081	329	19	0	0	0	0	3.826
<b>Nacht</b>	0	18	132	99	31	3	0	0	0	0	283
<b>00:00 - 00:00</b>	0	432	2.115	1.180	360	22	0	0	0	0	4.109