



FLUGLÄRM- MESSSTATION RHEINLAND-PFALZ

Messergebnisse für den
Standort Mainz-Weisenau
01. bis 29. Februar 2012



IMPRESSUM

Herausgeber: Landesamt für Umwelt, Wasserwirtschaft
und Gewerbeaufsicht Rheinland-Pfalz
Kaiser-Friedrich-Straße 7
55116 Mainz

Bearbeitung: Topsonic Systemhaus GmbH
Adenauerstraße 20
52146 Würselen



© 2012

Nachdruck und Wiedergabe nur mit Genehmigung des Herausgebers

INHALT

Bericht: Ergebnisse der Auswertung der Messstation

1. Messstellenstatistik
2. Äquivalenter Fluglärm L_{eq} jeden Tages
3. Äquivalenter Fluglärm L_{eq} jeder Nacht
4. Stundenübersicht Gesamtgeräusch L_{eq}
5. Stundenübersicht Fluglärm L_{eq}
6. Maximale Pegelwerte Fluglärm LASMAX pro Stunde
7. Maximalpegelverteilung
8. Anzahl der Fluglärmereignisse pro Tagesstunde
9. Kalibrierergebnisse
10. Tagesdaten Wetter
11. Häufigkeitsverteilung der Spitzenpegel L_{ASmax}

HINWEISE AUF BESONDERHEITEN IM BERICHTSZEITRAUM

Es gab keine Besonderheiten im Berichtszeitraum.



1. Messstellenstatistik

Standort: Mainz Weisenau

Messperiode : 1.Februar - 29.Februar 2012

Datum	Lärmereignisse		Verfügbarkeit		Gesamtlärm			Fluglärm		
	Lärmereignisse	Fluglärmereignisse	[%]	Ausfall	Leq 24h [dB/A]	Leq 06-22 [dB/A]	Leq 22-06 [dB/A]	Leq 24h [dB/A]	Leq 06-22 [dB/A]	Leq 22-06 [dB/A]
01.02.2012	529	517	100		56,9	58,2	51,9	54,4	55,8	48,2
02.02.2012	362	313	100		54,9	55,9	51,3	51,1	52,2	47,0
03.02.2012	378	355	100		54,9	56,1	50,8	52,1	53,4	47,2
04.02.2012	381	353	100		54,9	56,0	50,4	52,0	53,2	47,4
05.02.2012	371	354	100		54,3	55,4	50,6	51,8	52,9	47,9
06.02.2012	346	329	100		54,7	55,9	50,2	51,6	52,9	46,8
07.02.2012	396	365	100		55,1	56,3	50,5	52,1	53,5	45,8
08.02.2012	427	408	100		56,0	57,1	52,3	53,7	54,9	49,1
09.02.2012	407	390	100		55,6	56,9	50,5	53,3	54,7	46,8
10.02.2012	449	445	100		56,1	57,1	52,7	54,0	55,1	50,2
11.02.2012	391	382	100		55,2	56,5	50,2	52,8	54,3	45,8
12.02.2012	49	38	100		49,8	49,9	49,5	42,6	39,4	45,7
13.02.2012	51	44	100		51,9	53,2	47,3	41,0	42,5	34,3
14.02.2012	50	44	100		52,1	53,1	48,4	42,1	43,8	27,3
15.02.2012	119	59	99	W	53,0	53,7	51,0	45,2	46,6	38,2
16.02.2012	44	36	100		51,2	52,5	46,7	40,2	41,6	33,5
17.02.2012	23	13	100		51,6	52,7	47,9	35,0	36,6	25,4
18.02.2012	56	43	100		51,7	52,8	47,8	40,9	42,6	26,3
19.02.2012	91	52	100		49,9	51,7	47,6	41,7	43,5	23,6
20.02.2012	44	29	100		50,5	51,6	46,2	38,3	39,2	35,4
21.02.2012	69	44	100		52,5	53,8	47,6	44,7	46,4	32,2
22.02.2012	42	19	100		52,3	53,5	48,1	38,0	39,8	
23.02.2012	80	38	100		52,7	53,8	48,3	40,4	42,1	26,2
24.02.2012	73	17	100		53,1	54,4	47,9	39,0	40,8	
25.02.2012	36	23	100		50,2	51,4	45,9	36,9	38,6	
26.02.2012	56	33	100		49,8	51,0	45,0	39,6	40,9	33,6
27.02.2012	61	28	100		52,3	53,5	48,1	41,4	42,4	38,1
28.02.2012	63	38	100		52,4	53,7	47,6	40,9	42,7	
29.02.2012	58	42	100		52,0	53,2	47,0	40,4	41,9	32,3
5.502	4.851	100			53,5	54,6	49,4	49,0	50,3	43,9
Summenwerte					Monatsmittelwerte			Monatsmittelwerte		

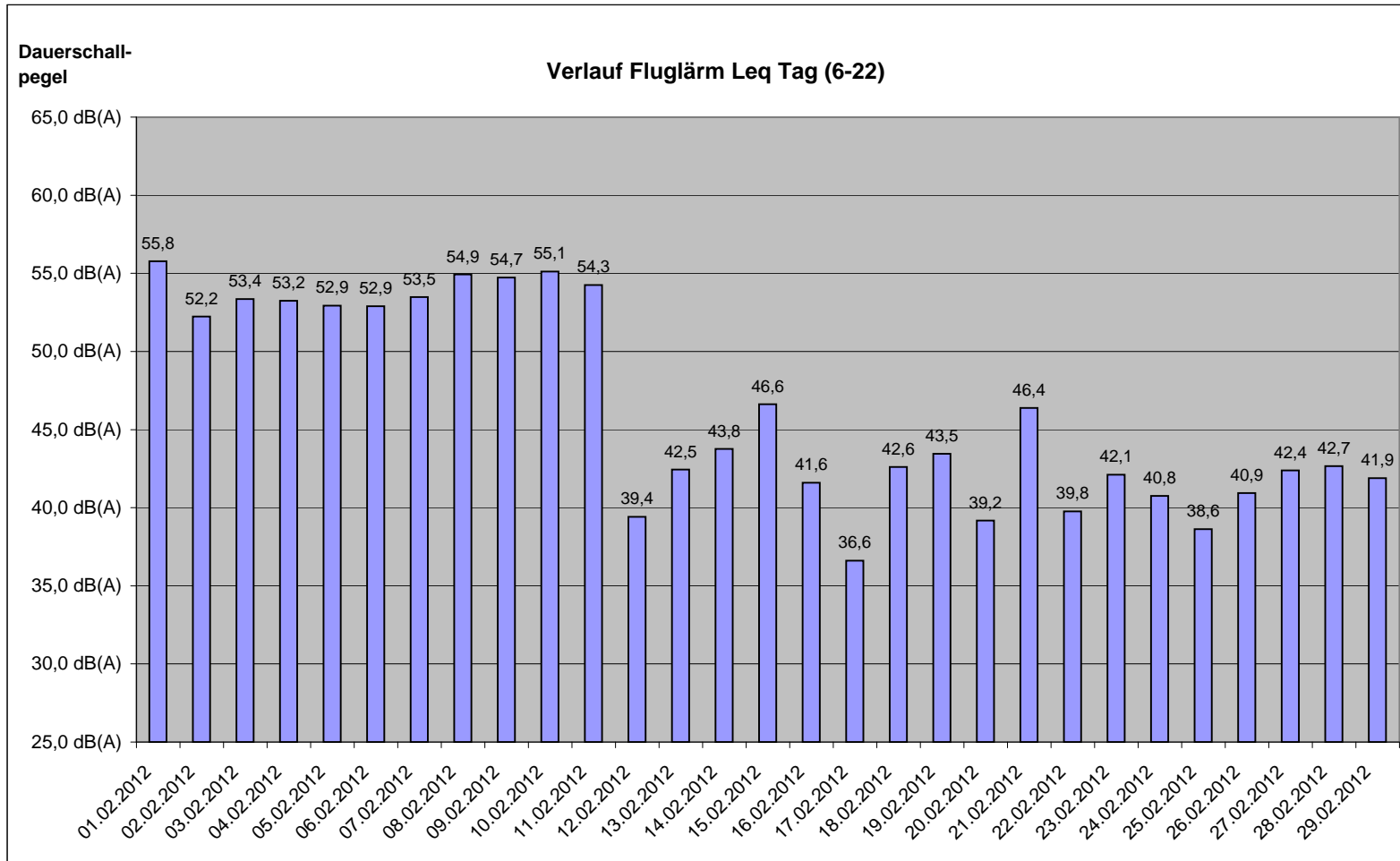
T = Technikbedingter Ausfall

W = Wetterbedingter Ausfall



2. Äquivalenter Fluglärm L_{eq} jeden Tages

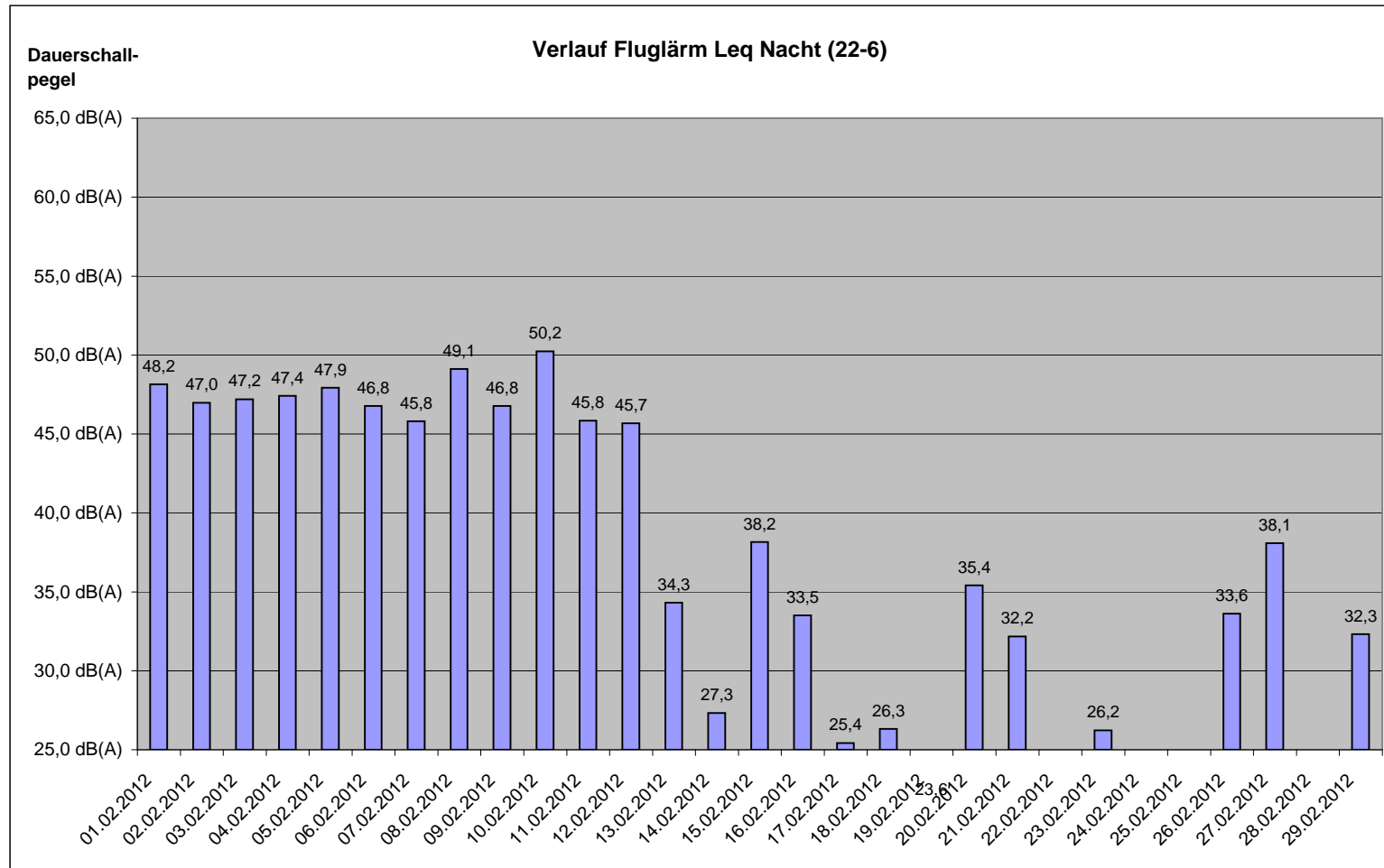
Standort: Mainz Weisenau
Messperiode : 1.Februar - 29.Februar 2012



3. Äquivalenter Fluglärm Leq jeder Nacht

Standort: Mainz Weisenau

Messperiode : 1.Februar - 29.Februar 2012



4. Stundenübersicht Gesamtgeräusch Leq

Standort: Mainz Weisenau

Messperiode : 1.Februar - 29.Februar 2012

Datum	Tagesstunden																							Werte in dB(A)	
	00:00	01:00	02:00	03:00	04:00	05:00	06:00	07:00	08:00	09:00	10:00	11:00	12:00	13:00	14:00	15:00	16:00	17:00	18:00	19:00	20:00	21:00	22:00	23:00	
01.02.2012	50,6	48,7	48,2	48,4	48,8	57,4	58,0	57,5	57,7	58,4	58,5	58,3	57,2	57,5	58,0	58,1	60,3	60,1	58,9	58,2	56,7	54,7	52,6	50,8	
02.02.2012	49,8	48,2	48,2	47,9	49,3	57,1	56,2	56,5	55,9	56,2	57,0	57,0	56,6	55,5	56,7	56,6	55,5	55,1	55,5	55,3	55,3	52,0	50,9	48,6	
03.02.2012	46,4	46,4	47,5	46,0	48,1	56,8	56,2	56,9	56,1	56,0	56,7	57,5	56,4	54,9	56,8	55,4	55,4	55,5	55,4	56,2	57,0	53,8	51,2	49,6	
04.02.2012	46,3	46,2	45,9	46,2	48,9	56,9	56,2	57,1	56,1	57,1	57,6	59,3	56,1	53,8	54,8	54,5	55,7	55,5	55,4	55,9	54,3	53,0	49,7	47,5	
05.02.2012	46,2	46,1	45,6	45,0	47,1	57,2	56,6	55,9	56,0	56,9	55,9	57,0	55,5	53,5	54,4	55,6	54,8	55,1	55,1	54,5	55,3	51,2	51,1	48,8	
06.02.2012	45,4	45,0	46,0	46,2	48,3	57,0	56,7	56,9	56,8	56,8	57,7	55,5	58,5	53,5	55,7	54,7	56,3	54,6	55,0	54,7	55,5	50,8	48,4	46,8	
07.02.2012	45,7	46,1	45,8	46,2	47,3	54,5	55,1	55,1	54,6	55,8	56,3	56,7	56,3	54,3	59,5	57,5	57,7	55,8	55,3	55,6	56,1	55,9	53,8	52,0	
08.02.2012	49,5	49,5	48,9	47,5	49,6	58,8	58,3	58,1	57,9	57,6	57,2	58,7	57,1	55,9	56,5	56,3	58,0	56,3	56,9	56,4	57,0	51,7	51,2	47,1	
09.02.2012	46,3	46,7	47,5	46,8	48,5	56,2	55,2	57,0	56,3	55,8	52,8	57,0	59,0	54,7	58,0	58,1	58,9	56,6	58,3	55,4	58,1	54,4	52,4	47,0	
10.02.2012	47,4	47,1	46,9	47,7	48,7	59,7	58,7	58,3	57,3	57,7	58,0	58,0	56,9	56,5	56,9	56,9	57,0	56,6	56,9	56,3	56,8	52,7	52,9	48,0	
11.02.2012	47,4	47,3	49,3	47,2	47,9	56,2	56,8	56,9	55,9	58,2	56,9	58,1	56,6	58,8	55,5	55,7	56,5	55,5	56,7	54,9	54,9	52,4	48,6	47,0	
12.02.2012	46,3	46,2	46,0	45,8	45,0	56,2	52,7	47,7	47,6	51,5	51,5	51,8	49,6	47,0	48,2	47,2	49,9	52,3	51,1	47,9	48,0	47,3	47,7	47,0	
13.02.2012	45,3	44,8	44,7	44,8	48,1	47,8	51,5	52,4	52,0	52,8	54,7	55,1	52,8	54,1	53,3	54,0	54,1	54,5	53,7	50,6	50,3	50,5	50,8	47,9	
14.02.2012	47,2	47,3	48,1	48,1	48,2	49,5	52,4	52,9	52,6	53,3	54,6	55,1	55,4	53,3	51,6	52,8	53,2	54,2	53,2	51,4	50,1	49,7	50,5	47,4	
15.02.2012	48,5	47,3	48,2	54,2	53,0	53,9	54,4	54,8	52,6	53,7	54,2	58,2	55,4	53,4	54,2	52,4	52,8	54,1	52,4	49,6	49,7	48,1	47,7	46,5	
16.02.2012	46,3	45,9	44,1	44,5	44,8	46,7	52,3	53,6	52,4	53,8	53,5	54,5	53,2	51,4	51,5	50,6	52,0	53,3	53,0	51,2	50,5	49,2	50,0	47,8	
17.02.2012	47,1	46,6	47,8	47,8	47,5	49,7	53,5	53,9	56,6	52,5	54,2	53,2	52,6	51,8	52,0	53,4	50,8	52,1	51,9	49,8	49,7	48,7	48,3	47,6	
18.02.2012	47,4	46,8	47,9	48,0	47,8	48,4	49,2	51,6	52,1	52,4	54,4	54,9	54,1	52,5	52,7	52,8	53,6	54,2	55,1	49,9	50,0	49,8	48,4	47,0	
19.02.2012	46,7	46,8	45,9	46,7	50,9	45,6	45,8	47,4	47,9	52,7	54,3	52,9	51,8	T	52,0	T	51,4	52,7	52,3	47,1	48,4	48,7	48,7	46,2	
20.02.2012	46,6	43,6	45,6	45,4	45,8	46,0	51,0	52,1	50,6	49,1	52,8	52,1	52,4	53,6	50,9	50,4	51,0	54,3	53,2	50,3	50,2	46,5	48,0	47,0	
21.02.2012	47,6	46,3	46,2	46,3	45,4	48,6	52,8	51,6	52,8	52,3	55,8	56,5	55,9	53,3	53,5	55,6	52,6	54,6	54,7	51,1	50,1	50,1	50,5	47,3	
22.02.2012	46,4	46,7	48,1	48,5	47,3	48,5	53,0	53,1	54,3	52,6	54,3	54,5	53,8	52,8	53,0	55,0	53,2	54,3	53,9	53,5	51,9	50,3	49,7	48,7	
23.02.2012	48,0	47,6	47,2	48,3	48,4	49,6	53,3	53,4	53,6	53,9	54,8	55,6	54,6	53,8	54,0	54,1	54,3	55,6	54,3	51,4	51,3	50,0	49,3	47,5	
24.02.2012	46,7	46,7	47,0	47,4	47,7	50,4	54,4	54,2	54,0	54,7	55,8	56,8	55,7	54,8	55,9	55,8	53,5	54,2	53,8	51,8	50,1	48,6	48,7	47,2	
25.02.2012	46,2	45,8	45,8	45,9	45,4	46,6	48,3	51,2	52,4	53,4	53,9	53,3	52,2	51,6	50,9	49,2	51,2	52,6	52,6	47,8	46,9	46,0	46,6	44,8	
26.02.2012	43,5	43,1	46,2	44,2	43,5	44,2	47,0	48,3	51,6	52,7	52,8	53,1	51,0	52,4	52,3	50,2	50,9	52,5	50,9	47,4	49,0	46,3	48,0	45,0	
27.02.2012	44,1	44,4	44,4	47,4	48,3	51,3	53,7	53,5	53,5	54,3	56,6	54,8	52,9	52,5	53,9	51,4	53,2	55,8	53,1	50,6	50,0	50,5	49,5	49,8	
28.02.2012	46,0	45,8	46,5	46,5	46,6	50,2	53,7	53,0	53,2	53,8	56,1	55,3	54,3	53,4	55,9	52,9	54,1	54,9	52,7	50,1	49,3	49,4	49,4	47,3	
29.02.2012	45,0	45,2	45,5	45,7	46,8	48,2	53,1	52,7	52,7	53,4	54,5	54,2	52,1	53,2	53,5	52,2	53,6	54,4	55,4	52,8	51,6	49,3	49,3	47,8	
Stunden-bezogene Monatsmittel	47,0	46,6	46,9	47,4	48,1	54,2	54,6	54,8	54,6	55,0	55,6	56,1	55,3	53,7	54,9	71,7	55,0	55,1	54,8	53,4	53,4	51,1	50,1	48,0	

hauptsächlich von Fluglärm verursacht.

zu heftiger Wind



5. Stundenübersicht Fluglärm Leq

Standort: Mainz Weisenau

Messperiode : 1.Februar - 29.Februar 2012

Datum	Tagesstunden																							Werte in dB(A)			
	00:00	01:00	02:00	03:00	04:00	05:00	06:00	07:00	08:00	09:00	10:00	11:00	12:00	13:00	14:00	15:00	16:00	17:00	18:00	19:00	20:00	21:00	22:00	23:00			
01.02.2012		33,6			42,1	56,0	55,6	55,8	55,7	55,9	56,3	56,1	54,3	54,9	55,9	55,6	58,4	56,6	56,8	55,0	54,2	51,1	48,3	43,2			
02.02.2012	41,5				39,6	54,7	53,0	54,0	53,1	52,7	51,6	53,3	51,4	49,7	51,5	53,3	51,7	48,9	53,0	52,7	52,8	48,1	47,6	43,2			
03.02.2012					35,8	55,3	53,9	54,8	53,5	52,6	54,0	54,9	53,6	51,4	53,8	51,2	52,1	52,4	52,7	54,4	54,4	50,9	46,9	44,3			
04.02.2012					44,6	55,7	54,4	55,7	54,1	54,8	54,9	52,5	53,3	50,7	52,3	50,6	52,8	52,7	52,1	53,9	51,5	50,5	44,9	39,5			
05.02.2012					40,6	55,6	55,1	53,9	54,2	54,0	52,8	54,7	53,4	51,2	51,7	53,1	52,1	52,0	51,9	51,7	53,2	46,9	47,7	44,1			
06.02.2012					42,3	55,3	54,7	55,1	51,3	54,7	55,2	51,5	52,1	49,7	53,5	50,7	54,2	50,2	51,8	52,0	53,4	47,0	42,2	35,3			
07.02.2012					41,3	52,7	50,4	51,7	51,1	52,9	53,3	52,5	53,5	50,1	57,8	55,0	55,6	52,3	51,9	52,6	53,7	53,7	49,7	39,9			
08.02.2012		34,5			43,9	57,5	56,7	55,4	55,4	55,2	54,7	56,4	54,9	52,0	54,4	54,2	56,6	54,1	55,3	54,5	55,2	47,8	47,7				
09.02.2012					41,3	54,4	52,0	54,5	53,4	52,9	42,5	54,6	57,4	52,1	55,7	56,1	57,5	54,4	56,8	52,2	56,6	51,5	49,6				
10.02.2012					43,7	58,5	57,1	56,7	54,8	55,6	56,0	56,2	54,7	54,3	55,0	54,0	55,3	54,3	54,9	54,3	54,9	48,7	50,1	38,0			
11.02.2012					40,8	54,6	54,9	55,1	53,8	56,3	54,3	55,4	53,9	57,3	53,0	53,2	54,3	52,8	53,6	52,5	52,2	49,7	38,7				
12.02.2012						54,6	50,4					34,2				33,6			40,3			40,6		38,5			
13.02.2012					43,3		36,7	42,2	38,3	39,8	47,4	48,5	35,6	44,4	35,9	42,2	40,9	44,6	40,9			41,3					
14.02.2012							36,6	37,2		44,2	46,7	48,4	51,1	41,7	38,5		45,9	43,2	37,6		38,4	35,8	36,3				
15.02.2012	34,0			41,2	43,4	41,6	44,4	44,5			44,2	55,4	51,2	45,0	45,7	43,1	41,1	46,3	42,5	38,5							
16.02.2012		38,1						40,9	38,9	38,2	43,2	46,6	47,8	44,1	41,0	37,9			35,2		44,0	36,3		37,0	38,0		
17.02.2012							39,4	41,8	34,7	36,2	43,6	35,7	38,9	35,6					36,5					34,4			
18.02.2012									37,8	35,5	45,1	45,5	44,5	43,1	45,9	47,6	41,2	46,7				39,7		35,3			
19.02.2012											49,0	46,0	45,4	48,5	48,1	35,5	41,8	40,4			32,7	41,3	42,6	32,6			
20.02.2012	39,5		40,2	39,1				34,6			45,8	35,4	41,1	42,8	42,8	39,1			41,8		37,6	32,9					
21.02.2012						35,4		36,1			50,7	52,6	52,3	45,2	45,9		39,6	48,5	47,2		37,7	37,4	41,2				
22.02.2012							40,3		36,8	45,4	40,7	41,9		40,7	47,5			38,2									
23.02.2012				35,2				36,7	40,5		44,6	42,0	47,7	46,4	45,4	41,7	40,9	43,3			41,3						
24.02.2012											49,1	46,2	44,4				33,8	44,4	39,4	33,3							
25.02.2012							40,2	34,8			37,9	37,9	43,8	41,2	44,1		41,3	41,6									
26.02.2012			42,6				35,6		40,4			45,1	44,2	46,8	43,1	38,5	40,1	44,0				41,6					
27.02.2012				38,4				37,9			51,9	40,8	40,6	36,6	45,3		39,3	43,5				38,3	42,0		45,6		
28.02.2012									35,7	41,8	48,5	46,9	41,6	40,7	42,7		42,7	47,3	44,2		37,7	38,6					
29.02.2012										0,0	43,0	38,5	43,5	46,1	45,1												
Stunden-bezogene Monatsmittel	29,4	26,0	30,0	30,4	38,7	51,8	50,7	50,9	49,8	50,4	50,9	51,6	51,0	49,4	50,8	49,8	51,2	49,8	50,2	49,3	50,0	46,2	43,6	38,1			

6. Maximale Pegelwerte Fluglärm L_{ASMAX} pro Stunde

Standort: Mainz Weisenau

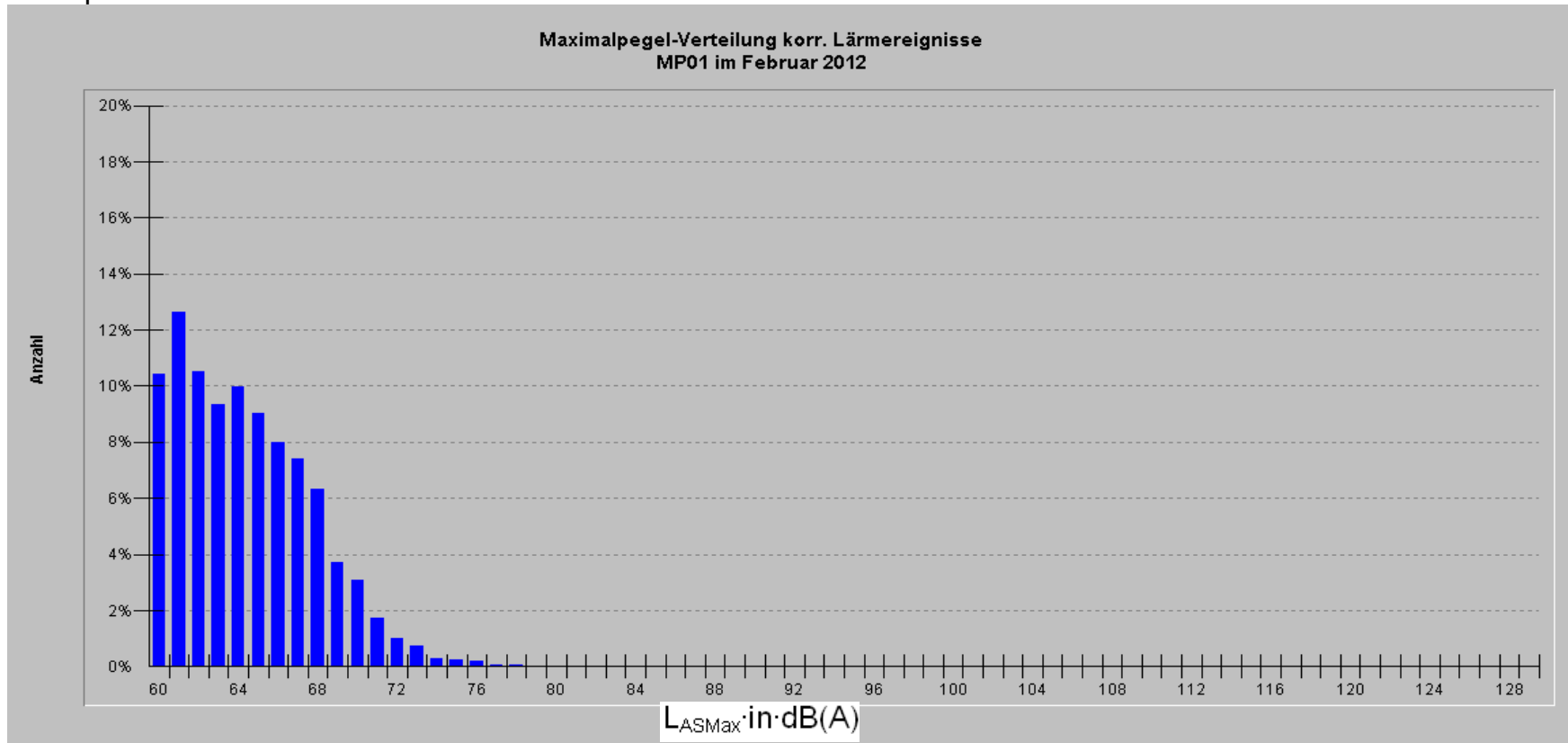
Messperiode : 1.Februar - 29.Februar 2012

Datum	Tagesstunden																				Werte in dB(A)				
	00:00	01:00	02:00	03:00	04:00	05:00	06:00	07:00	08:00	09:00	10:00	11:00	12:00	13:00	14:00	15:00	16:00	17:00	18:00	19:00	20:00	21:00	22:00	23:00	
01.02.2012		61,5			67,3	77,7	73,1	70,0	71,1	73,5	71,6	71,3	72,2	71,5	76,7	71,4	75,0	73,5	73,9	74,7	72,2	68,4	68,7	66,7	
02.02.2012	68,5				64,3	72,1	78,3	72,9	66,8	73,6	69,6	73,4	71,3	66,8	68,1	73,3	67,2	67,4	73,8	73,7	69,8	69,0	65,1	66,3	
03.02.2012					60,0	72,0	72,6	69,8	71,8	72,4	69,6	68,6	69,9	69,5	70,3	67,5	67,6	67,5	67,8	69,9	72,1	70,6	69,2	68,2	
04.02.2012					66,9	70,9	71,2	71,5	70,8	76,7	75,9	71,7	71,3	73,5	70,7	67,6	70,8	68,5	68,8	69,6	69,1	70,9	69,9	62,1	
05.02.2012					62,6	73,9	76,2	74,8	71,1	71,9	70,9	70,3	72,7	68,2	73,3	73,1	69,3	68,2	69,6	68,4	68,4	68,3	67,4	67,2	
06.02.2012					65,3	76,1	74,5	69,7	69,8	70,4	73,1	68,5	68,3	69,3	69,9	67,1	70,0	72,3	69,6	73,3	69,2	66,7	61,7	60,0	
07.02.2012					62,7	71,7	68,6	69,1	68,2	72,9	68,6	68,4	73,2	69,9	79,3	70,0	72,3	69,5	73,7	74,8	69,3	67,6	70,2	63,0	
08.02.2012		62,2			67,6	75,8	74,6	75,0	72,5	75,5	71,5	72,9	69,4	70,2	70,4	69,0	72,7	70,8	71,5	69,6	72,7	71,0	69,5		
09.02.2012					66,3	71,7	72,0	75,9	70,5	68,7	63,2	71,7	73,6	70,7	71,1	69,9	73,2	68,8	73,3	72,9	71,0	69,3	68,3		
10.02.2012					67,2	79,6	75,6	74,9	71,4	71,1	75,0	71,1	69,0	72,1	71,5	72,1	71,9	69,2	70,2	69,2	70,6	66,1	72,6	63,4	
11.02.2012					65,8	78,5	76,3	72,2	68,7	81,3	71,3	74,2	69,4	83,7	72,6	68,6	70,7	69,9	72,3	68,9	67,8	68,7	62,5		
12.02.2012						74,1	74,6				59,5		60,2			59,8		62,6			65,8			60,2	
13.02.2012					69,0		61,2	64,5	60,4	60,7	63,6	66,8	60,5	63,1	62,3	63,2	62,2	64,0	60,8			62,5			
14.02.2012							59,3	62,8		66,2	63,2	64,1	70,1	60,6	62,1		70,8	65,7	62,1		61,9	62,2	60,8		
15.02.2012	61,0			62,2	67,8	62,9	67,2	64,4			66,7	82,7	74,7	66,5	65,0	64,7	62,7	66,3	61,4	64,8					
16.02.2012		62,4							61,2	60,6	60,6	65,2	66,9	65,8	62,5	63,3	61,8		61,3		65,8	59,0		59,1	63,2
17.02.2012						59,5	62,7	60,7	59,1	65,2	60,8	68,3	60,7					59,8					59,3		
18.02.2012								61,7	60,5	64,8	63,6	67,6	62,3	65,6	73,1	64,2	65,5					63,6		60,6	
19.02.2012											65,9	65,9	64,9	70,5	66,8	59,5	62,5	64,2			60,6	64,7	63,4	59,5	
20.02.2012	59,4		62,3	60,0					60,2	62,1	63,7	59,1	63,9	66,9	63,9	61,6				66,7		61,4	59,9		
21.02.2012						59,1		59,7		71,6	78,0	77,3	65,4	64,5		61,1	64,6	67,4		61,1	59,5	62,1			
22.02.2012							64,0		61,0	64,6	59,8	64,0		62,3	70,2		65,9								
23.02.2012				59,1			59,5	63,3		63,6	62,0	67,5	65,6	64,4	64,7	63,3	60,8				65,8				
24.02.2012											67,7	67,8	67,0				59,1	63,3	61,0	59,6					
25.02.2012							62,0	60,0		62,7	59,8	63,5	63,9	67,1		66,4	62,1								
26.02.2012			66,2				59,5		61,0		65,1	65,0	68,2	64,8	60,3	66,0	63,7				66,5				
27.02.2012				59,9			61,5			76,4	64,1	62,5	63,9	65,8		59,7	64,4				60,3	62,0	63,9	71,7	
28.02.2012								60,2	60,8	69,6	65,6	64,9	69,4	61,5		64,3	66,1	66,0			62,6	60,8			
29.02.2012										62,6	59,6	63,9	66,7	63,5	62,2	67,8	61,4	65,1			68,6	59,3		61,5	

7. Maximalpegelverteilung Standort Mainz Weisenau

Standort: Mainz Weisenau

Messperiode : 1.Februar - 29.Februar 2012





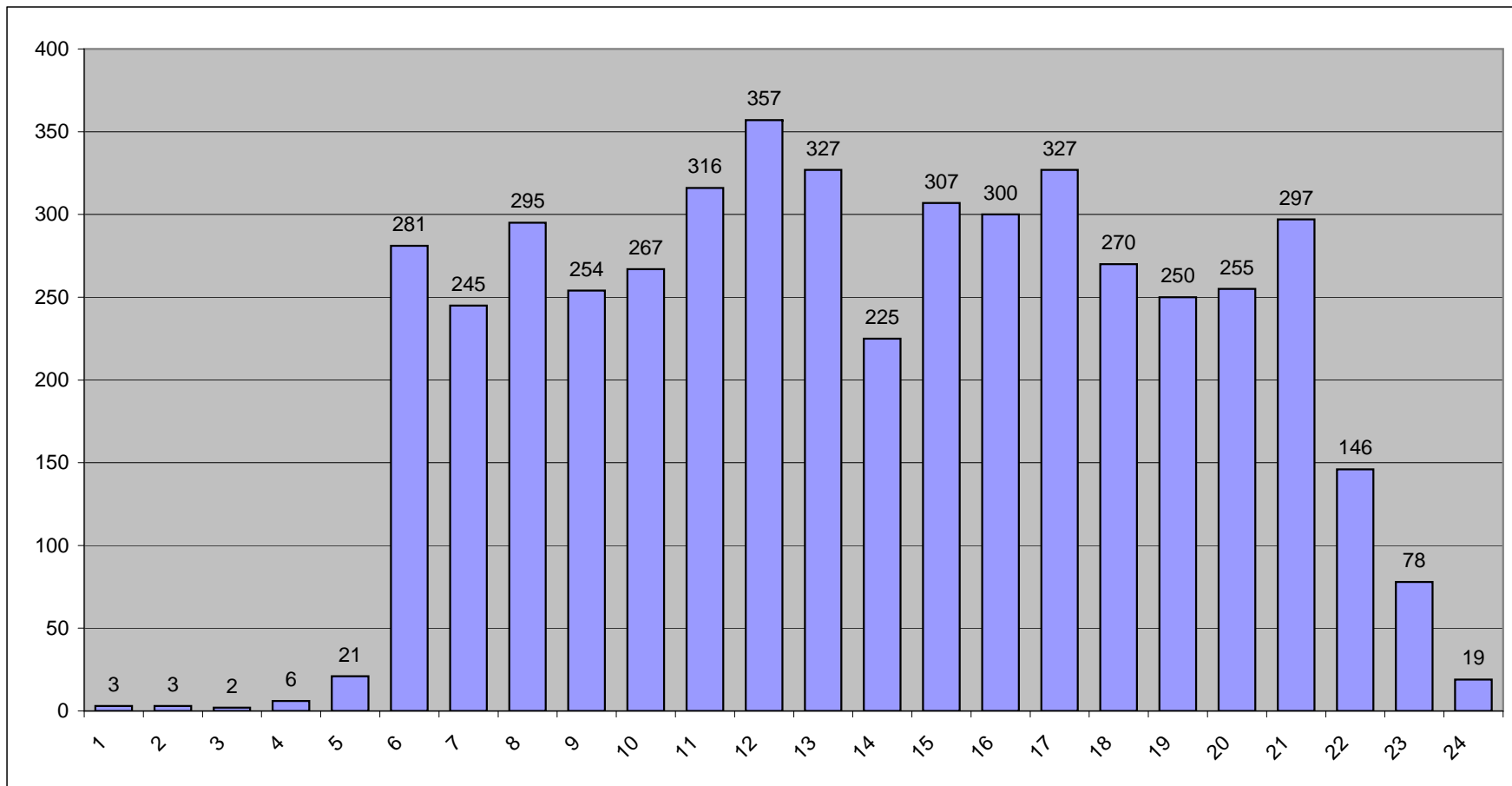
Rheinland-Pfalz

LANDESAMT FÜR UMWELT,
WASSERWIRTSCHAFT UND
GEWERBEAUF SICHT

8. Anzahl der Fluglärmereignisse pro Tagesstunde

Standort: Mainz Weisenau

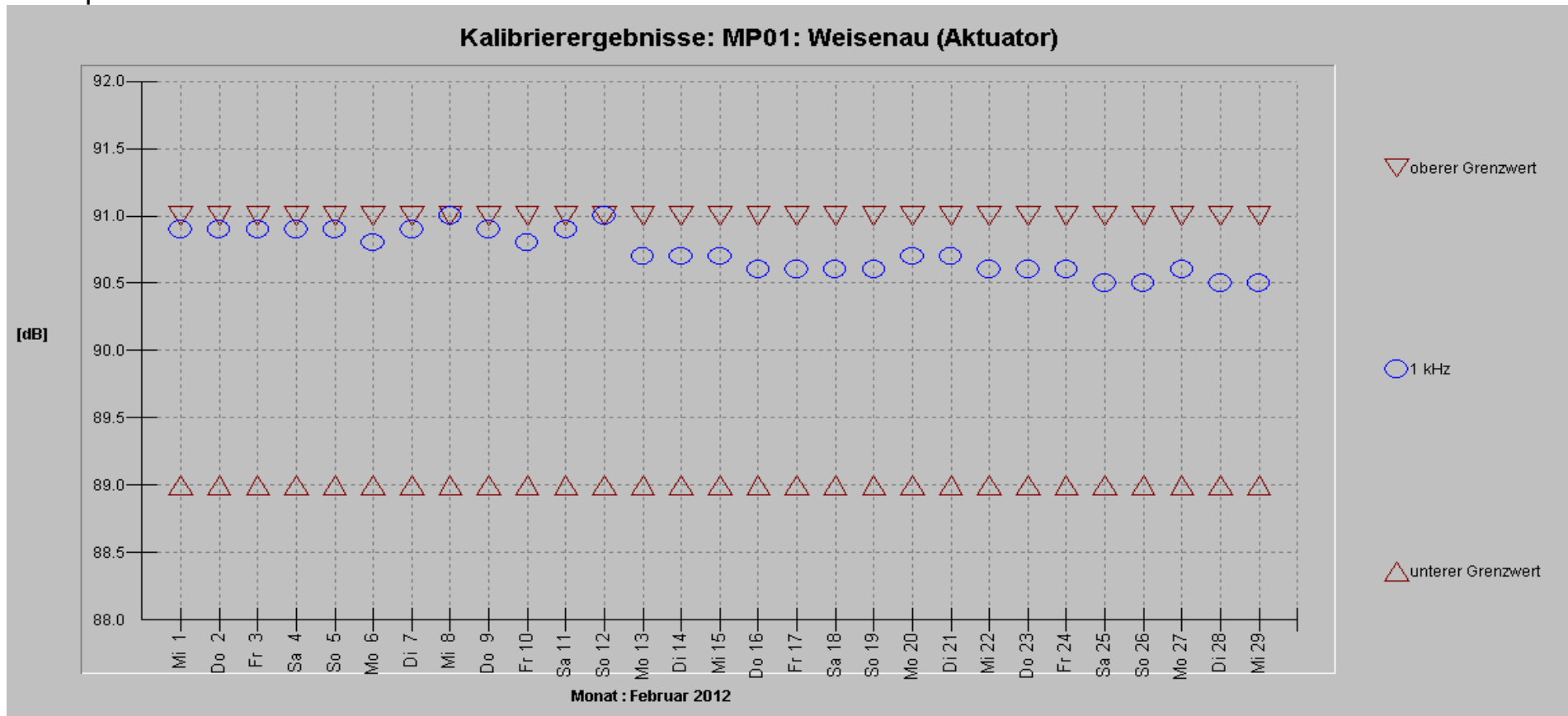
Messperiode : 1. Februar - 29. Februar 2012



9. Kalibrierergebnisse Standort Mainz Weisenau

Standort: Mainz Weisenau

Messperiode : 1.Februar - 29.Februar 2012



10. Tagesdaten Wetter

Standort: Mainz Weisenau

Messperiode : 1.Februar - 29.Februar 2012

Tag	Windgeschwindigkeit [m/s]			Windrichtung [°] Mittelwert	Temperatur Mittelwert Grad C	Feuchte Mittelwert in %	Luftdruck Mittelwert	Nieder- schlag [mm]
	min.	max.	Mittelwert					
01.02.2012	1,1	6,2	3,2	50	-5,8	56	1.026	0,0
02.02.2012	1,4	6,1	3,3	52	-7,4	46	1.029	0,0
03.02.2012	0,3	3,9	1,8	52	-7,6	54	1.034	0,0
04.02.2012	0,2	3,1	1,3	47	-7,4	60	1.036	0,0
05.02.2012	0,1	2,8	0,8	61	-8,7	58	1.033	0,0
06.02.2012	0,3	2,8	1,2	47	-8,9	55	1.034	0,0
07.02.2012	0,3	5,4	2,1	49	-10,4	60	1.035	0,0
08.02.2012	0,4	4,6	2,1	52	-6,0	63	1.035	0,0
09.02.2012	0,1	3,6	1,4	350	-6,6	73	1.034	0,0
10.02.2012	0,5	4,9	2,1	53	-5,5	61	1.036	0,0
11.02.2012	0,7	4,5	2,1	52	-8,3	59	1.033	0,0
12.02.2012	0,1	2,6	1,0	81	-7,2	62	1.031	0,0
13.02.2012	0,1	4,4	1,7	188	-2,1	69	1.022	0,0
14.02.2012	0,1	5,5	1,8	206	0,4	83	1.015	0,0
15.02.2012	1,0	20,9	4,0	295	3,9	76	1.010	0,6
16.02.2012	0,6	4,1	1,9	279	4,0	73	1.022	0,0
17.02.2012	0,2	5,5	2,6	235	5,6	78	1.022	0,0
18.02.2012	0,3	5,1	2,7	187	5,2	85	1.017	0,1
19.02.2012	0,5	8,1	2,7	278	3,6	75	1.017	3,3
20.02.2012	0,1	2,8	1,3	259	1,8	66	1.032	0,0
21.02.2012	0,1	3,9	1,5	204	1,4	69	1.032	0,0
22.02.2012	0,1	3,5	1,2	190	3,3	68	1.029	0,0
23.02.2012	0,3	5,6	2,7	205	5,4	76	1.024	0,0
24.02.2012	0,6	6,4	2,9	208	8,6	81	1.025	0,0
25.02.2012	0,1	4,9	2,1	276	9,4	72	1.023	0,0
26.02.2012	0,4	4,3	2,0	305	5,7	72	1.024	0,0
27.02.2012	0,1	4,0	1,4	220	5,0	73	1.025	0,0
28.02.2012	0,2	5,2	2,3	229	8,5	74	1.023	0,0
29.02.2012	0,1	4,9	1,3	219	10,6	80	1.024	0,0

11. Häufigkeitsverteilung der Spitzenpegel L_{ASmax}

Standort: Mainz Weisenau

Messperiode : 1.Februar - 29.Februar 2012



Pegelklassen in dB

Zeitraum	< 55	>= 55	>= 60	>= 65	>= 70	>= 75	>= 80	>= 85	>= 90	>= 95	
00:00 - 01:00	0	1	1	1	0	0	0	0	0	0	3
01:00 - 02:00	0	0	3	0	0	0	0	0	0	0	3
02:00 - 03:00	0	0	1	1	0	0	0	0	0	0	2
03:00 - 04:00	0	2	4	0	0	0	0	0	0	0	6
04:00 - 05:00	0	1	11	9	0	0	0	0	0	0	21
05:00 - 06:00	0	22	110	117	26	6	0	0	0	0	281
06:00 - 07:00	0	22	112	86	21	4	0	0	0	0	245
07:00 - 08:00	0	32	156	90	15	2	0	0	0	0	295
08:00 - 09:00	0	32	136	73	13	0	0	0	0	0	254
09:00 - 10:00	0	27	129	87	21	2	1	0	0	0	267
10:00 - 11:00	0	26	175	94	18	3	0	0	0	0	316
11:00 - 12:00	0	45	184	112	14	1	1	0	0	0	357
12:00 - 13:00	0	23	180	108	15	1	0	0	0	0	327
13:00 - 14:00	0	25	126	63	10	0	1	0	0	0	225
14:00 - 15:00	0	25	161	101	17	3	0	0	0	0	307
15:00 - 16:00	0	31	169	88	12	0	0	0	0	0	300
16:00 - 17:00	0	35	162	107	22	1	0	0	0	0	327
17:00 - 18:00	0	39	147	74	10	0	0	0	0	0	270
18:00 - 19:00	0	21	120	93	16	0	0	0	0	0	250
19:00 - 20:00	0	16	152	75	12	0	0	0	0	0	255
20:00 - 21:00	0	37	152	99	9	0	0	0	0	0	297
21:00 - 22:00	0	13	97	32	4	0	0	0	0	0	146
22:00 - 23:00	0	8	48	20	2	0	0	0	0	0	78
23:00 - 00:00	0	2	12	4	1	0	0	0	0	0	19
Tag	0	449	2358	1382	229	17	3	0	0	0	4438
Nacht	0	36	190	152	29	6	0	0	0	0	413
00:00 - 00:00	0	485	2548	1534	258	23	3	0	0	0	4851