



FLUGLÄRM- MESSSTATION RHEINLAND-PFALZ

Messergebnisse für den
Standort Nackenheim
01. bis 31. Mai 2012



IMPRESSUM

Herausgeber: Landesamt für Umwelt, Wasserwirtschaft
und Gewerbeaufsicht Rheinland-Pfalz
Kaiser-Friedrich-Straße 7
55116 Mainz

Bearbeitung: Topsonic Systemhaus GmbH
Adenauerstraße 20
52146 Würselen



© 2012

Nachdruck und Wiedergabe nur mit Genehmigung des Herausgebers

INHALT

Bericht: Ergebnisse der Auswertung der Messstation

1. Messstellenstatistik
2. Äquivalenter Fluglärm L_{eq} jeden Tages
3. Äquivalenter Fluglärm L_{eq} jeder Nacht
4. Stundenübersicht Gesamtgeräusch L_{eq}
5. Stundenübersicht Fluglärm L_{eq}
6. Maximale Pegelwerte Fluglärm LASMAX pro Stunde
7. Maximalpegelverteilung
8. Anzahl der Fluglärmereignisse pro Tagesstunde
9. Kalibrierergebnisse
10. Tagesdaten Wetter
11. Häufigkeitsverteilung der Spitzenpegel L_{ASmax}

HINWEISE AUF BESONDERHEITEN IM BERICHTSZEITRAUM

Es gab keine Besonderheiten im Berichtszeitraum.



1. Messstellenstatistik

Standort: Nackenheim

Messperiode : 01. Mai - 31. Mai 2012

Datum	Lärmereignisse		Verfügbarkeit		Gesamtlärm			Fluglärm		
	Lärmereignisse	Fluglärmereignisse	[%]	Ausfall	Leq 24h [dB/A]	Leq 06-22 [dB/A]	Leq 22-06 [dB/A]	Leq 24h [dB/A]	Leq 06-22 [dB/A]	Leq 22-06 [dB/A]
01.05.2012	67	41	100		50,4	51,6	46,0	39,0	40,4	33,5
02.05.2012	72	18	100		55,6	57,2	46,2	36,7	38,1	30,5
03.05.2012	76	20	100		53,3	54,7	46,5	38,1	39,7	27,2
04.05.2012	66	22	100		52,5	53,8	47,7	36,1	37,5	30,3
05.05.2012	69	11	100		57,4	59,0	47,0	33,7	35,3	23,9
06.05.2012	62	10	99	W	56,0	57,6	46,2	34,8	36,1	29,7
07.05.2012	66	21	100		52,7	54,1	46,5	36,7	38,4	
08.05.2012	85	15	100		53,1	54,4	47,8	34,2	35,7	26,9
09.05.2012	55	17	100		53,0	54,4	46,6	37,9	39,4	30,8
10.05.2012	72	15	100		52,8	54,1	47,5	35,9	37,4	28,1
11.05.2012	90	17	100		52,9	54,1	48,7	36,5	36,2	37,2
12.05.2012	101	27	100		60,6	62,3	48,9	38,0	38,7	36,0
13.05.2012	58	13	100		55,5	57,0	47,1	35,6	37,3	
14.05.2012	82	6	100		54,4	55,9	46,4	33,5	35,3	
15.05.2012	151	26	100	W	54,2	55,5	49,0	37,4	39,1	
16.05.2012	161	49	100		56,4	58,0	46,5	42,2	43,8	31,6
17.05.2012	78	21	100		51,8	53,1	46,6	38,2	39,9	25,3
18.05.2012	62	25	100		53,0	54,5	46,5	40,7	42,2	34,1
19.05.2012	97	24	100		58,0	59,7	45,5	36,8	38,3	28,7
20.05.2012	70	20	100		56,4	56,6	56,0	36,2	38,0	
21.05.2012	67	12	100		52,8	54,2	46,8	34,9	36,7	
22.05.2012	90	20	100		53,9	55,3	47,2	37,0	38,0	34,1
23.05.2012	62	10	100		52,2	53,6	46,5	36,2	38,0	
24.05.2012	68	10	100		52,4	53,6	47,8	36,9	36,2	37,9
25.05.2012	80	9	100		56,5	58,0	48,3	35,5	36,7	31,4
26.05.2012	74	9	100		55,3	56,6	49,3	37,5	38,6	34,0
27.05.2012	77	14	100		57,2	58,8	47,0	37,4	39,1	
28.05.2012	71	23	100		55,6	57,3	45,4	35,5	37,1	26,9
29.05.2012	94	38	100		52,6	54,1	45,2	39,6	41,2	30,7
30.05.2012	101	22	100		54,3	55,8	46,3	36,9	38,6	
31.05.2012	115	8	100		55,4	56,9	47,3	31,7	33,5	
2.539	593	100			55,1	56,5	48,0	37,2	38,6	30,8
Summenwerte					Monatsmittelwerte			Monatsmittelwerte		

T = Technikbedingter Ausfall

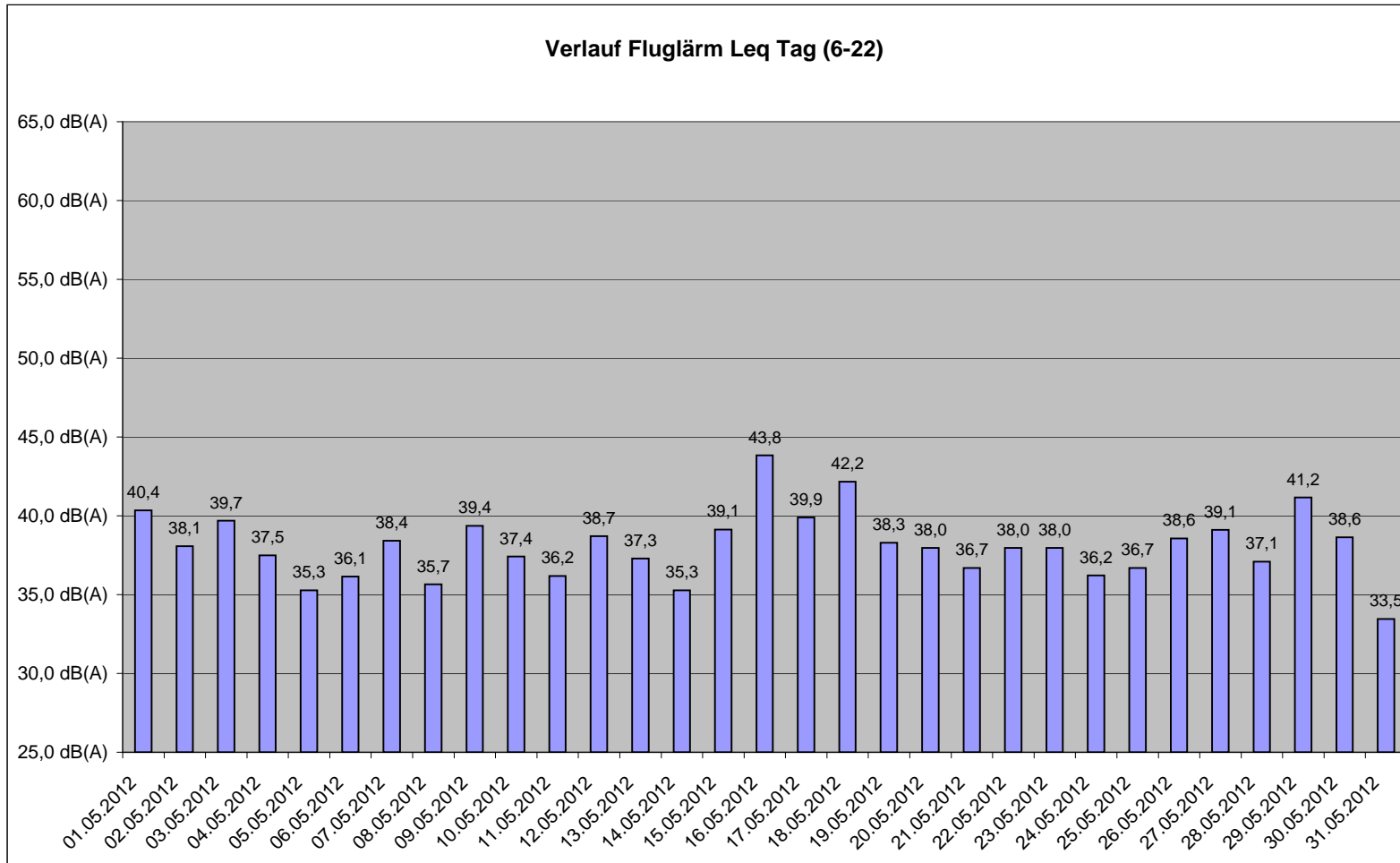
W = Wetterbedingter Ausfall



2. Äquivalenter Fluglärm L_{eq} jeden Tages

Standort: Nackenheim

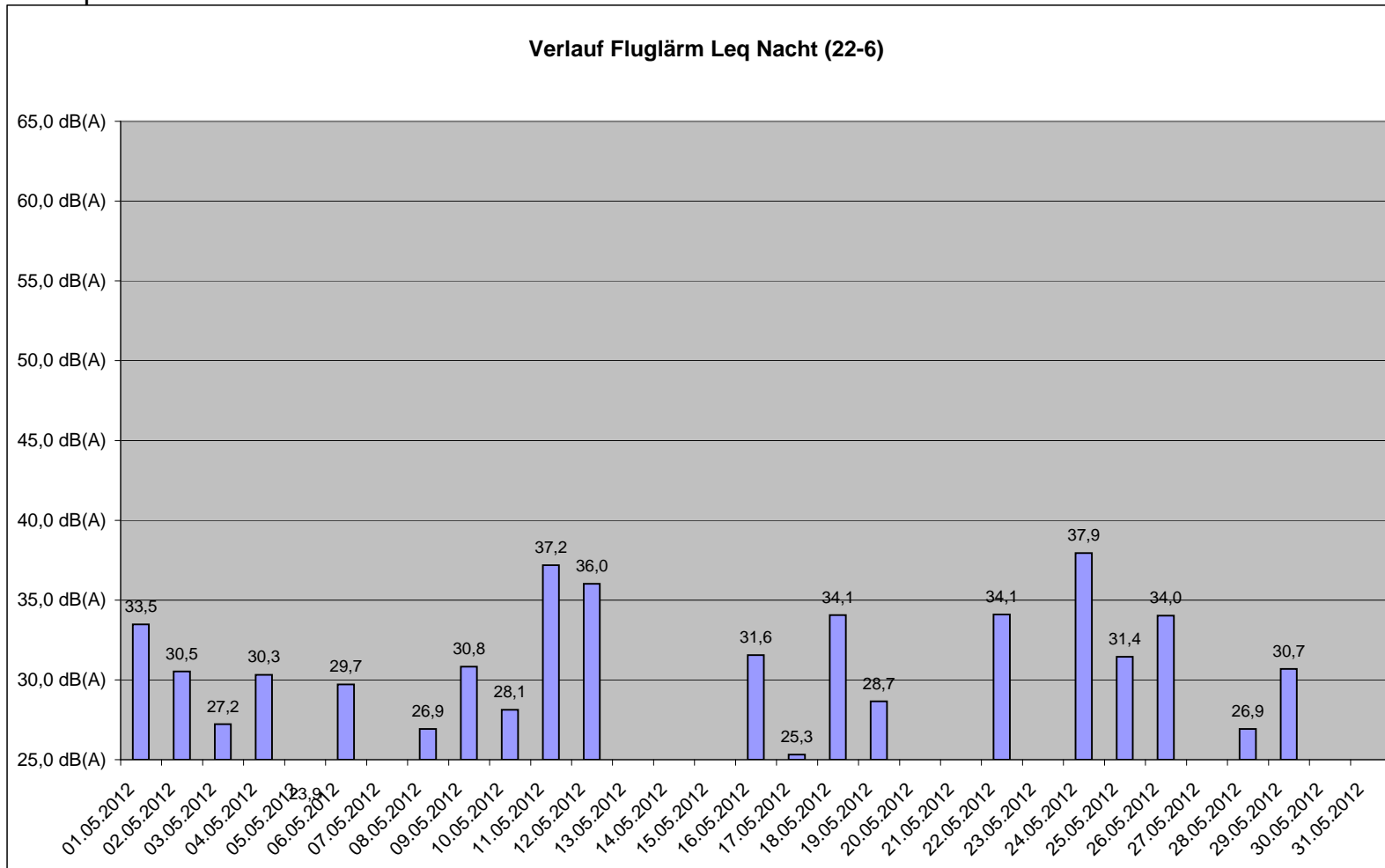
Messperiode : 01. Mai - 31. Mai 2012



3. Äquivalenter Fluglärm Leq jeder Nacht

Standort: Nackenheim

Messperiode : 01. Mai - 31. Mai 2012



4. Stundenübersicht Gesamtgeräusch Leq

Standort: Nackenheim

Messperiode : 01. Mai - 31. Mai 2012

Datum	Tagesstunden																							Werte in dB(A)	
	00:00	01:00	02:00	03:00	04:00	05:00	06:00	07:00	08:00	09:00	10:00	11:00	12:00	13:00	14:00	15:00	16:00	17:00	18:00	19:00	20:00	21:00	22:00	23:00	
01.05.2012	45,1	43,6	47,8	44,7	45,3	46,7	45,4	48,0	47,0	49,3	49,1	50,4	59,0	48,8	47,2	46,9	48,6	50,4	48,9	56,9	49,7	47,8	48,2	44,3	
02.05.2012	44,6	43,0	45,2	43,3	44,1	50,2	58,7	50,3	51,6	51,0	51,0	56,8	57,2	50,9	49,8	65,6	60,9	51,9	51,1	57,9	49,6	49,0	48,3	44,5	
03.05.2012	44,8	44,5	46,1	42,6	45,3	49,7	59,5	54,9	51,7	49,1	49,2	58,6	58,9	51,9	53,6	51,4	53,7	50,2	49,1	57,5	50,2	49,3	47,5	47,2	
04.05.2012	49,3	46,6	43,2	44,8	47,1	50,9	59,5	50,3	52,6	50,6	50,0	56,9	58,6	48,8	49,5	50,0	49,2	50,0	49,4	57,3	48,6	48,1	48,6	46,4	
05.05.2012	47,0	45,8	45,2	42,7	43,8	50,4	60,3	48,2	49,2	51,7	50,1	57,1	62,8	48,8	62,8	48,7	51,3	67,8	53,7	50,2	49,0	48,5	49,4	46,0	
06.05.2012	44,6	43,1	42,9	43,1	43,0	50,3	47,8	49,1	48,8	67,6	54,2	48,8	59,5	50,4	50,5	48,9	49,3	54,1	51,1	59,6	50,9	48,6	49,0	45,3	
07.05.2012	44,3	42,7	41,3	40,4	42,1	49,6	56,5	51,2	49,5	49,9	49,4	58,2	59,8	49,0	47,7	48,1	50,7	51,7	49,0	59,9	49,0	49,1	49,8	49,3	
08.05.2012	47,6	47,8	48,0	44,9	46,4	51,0	60,0	49,9	49,8	49,8	48,7	56,5	59,6	50,7	51,8	48,0	52,0	50,2	51,6	58,8	50,1	47,8	48,6	44,3	
09.05.2012	45,8	43,6	45,5	44,8	43,7	49,7	59,7	54,6	49,8	49,8	50,4	57,4	59,0	49,0	49,1	51,5	52,1	49,9	50,9	58,4	49,9	49,9	48,9	46,3	
10.05.2012	46,6	45,9	49,0	46,3	45,9	50,1	60,8	50,1	50,7	51,3	49,4	56,0	57,8	50,2	50,1	50,2	49,9	51,8	49,8	58,0	50,0	48,7	48,4	45,4	
11.05.2012	47,8	43,8	45,1	44,2	46,8	51,9	57,8	50,2	48,7	50,2	49,9	57,0	58,0	49,1	49,4	49,0	54,4	49,0	50,4	59,6	55,1	48,2	50,9	50,8	
12.05.2012	49,4	47,0	52,4	44,7	44,2	51,4	58,6	49,1	51,5	50,5	51,3	57,7	58,7	50,9	67,1	51,1	71,1	67,6	54,8	51,3	48,9	49,2	49,4	44,9	
13.05.2012	45,7	44,6	43,9	45,5	46,9	51,2	45,9	47,1	48,2	67,4	53,0	48,7	59,0	51,2	47,5	48,0	47,2	49,9	48,4	58,6	47,9	46,9	48,4	45,9	
14.05.2012	42,9	44,7	44,7	40,0	48,0	50,4	58,4	48,9	52,3	48,9	57,6	60,5	62,1	47,2	55,3	49,0	51,5	48,5	49,2	59,5	49,6	48,9	46,8	46,1	
15.05.2012	49,0	48,8	47,6	46,8	49,5	52,0	59,8	50,7	50,0	51,9	48,3	57,5	59,3	51,2	55,5	58,1	57,2	54,6	51,1	57,8	49,1	49,9	49,8	45,7	
16.05.2012	44,9	43,4	44,5	43,1	45,1	49,1	58,1	55,7	52,7	51,5	52,8	55,9	58,6	54,0	55,2	53,4	51,0	54,6	67,6	51,3	54,9	48,8	49,8	46,5	
17.05.2012	47,4	47,0	44,8	43,5	48,7	47,3	45,1	47,0	46,5	48,9	48,5	47,2	61,7	46,9	46,7	47,0	50,2	48,7	47,9	59,1	53,1	48,2	46,4	45,5	
18.05.2012	47,7	43,6	43,7	42,3	45,2	50,6	59,5	49,4	49,0	49,7	54,5	56,7	60,4	48,6	49,4	48,7	50,9	50,6	48,0	59,1	46,9	48,9	47,3	45,6	
19.05.2012	44,0	42,6	43,5	41,5	44,9	49,1	59,9	47,9	46,3	48,3	62,2	57,4	58,2	64,4	48,7	49,9	48,3	66,7	53,7	52,1	49,4	64,2	47,0	45,8	
20.05.2012	64,5	43,5	41,2	40,5	50,3	50,5	46,5	48,0	48,9	48,8	66,3	51,3	61,5	47,4	47,8	46,9	47,6	48,2	48,4	57,7	51,3	50,5	46,6	45,0	
21.05.2012	45,1	43,0	42,5	43,3	47,3	50,8	58,1	59,6	49,2	50,2	49,4	55,5	57,3	46,3	50,3	49,9	48,0	53,6	54,4	57,6	48,0	45,3	47,5	47,5	
22.05.2012	46,3	42,5	45,9	40,9	49,8	49,4	59,6	48,7	48,6	47,1	48,7	56,4	58,7	48,8	51,3	47,6	49,0	62,6	51,3	57,7	50,0	49,1	48,7	46,6	
23.05.2012	43,4	38,8	46,2	45,0	49,4	48,5	58,2	53,1	55,2	49,5	49,1	56,3	58,2	47,5	48,7	46,7	48,8	51,0	49,4	57,5	49,2	48,9	46,5	47,1	
24.05.2012	48,0	43,1	46,4	49,4	49,5	49,5	57,7	50,2	48,1	53,4	51,3	56,9	58,0	47,1	46,9	51,2	52,8	49,2	50,4	58,2	49,9	49,0	48,2	43,1	
25.05.2012	48,3	48,5	50,7	45,9	48,8	48,3	58,1	50,5	49,6	49,5	48,4	61,7	56,9	47,1	50,4	52,9	49,6	49,9	49,3	61,2	67,1	51,0	46,7	47,6	
26.05.2012	45,8	50,8	53,5	51,0	46,7	47,8	57,7	49,2	50,5	48,5	48,3	56,6	57,3	48,9	51,5	49,0	48,4	66,7	54,2	48,4	47,9	50,0	45,2	45,7	
27.05.2012	45,1	47,2	44,2	39,8	51,6	47,5	48,4	47,0	49,2	67,1	53,3	60,0	57,6	49,6	51,4	48,0	66,4	48,0	48,5	49,2	48,9	46,3	47,3	44,6	
28.05.2012	45,5	39,9	42,7	40,1	49,4	47,8	46,0	47,8	47,4	67,3	53,9	48,5	57,4	47,9	47,7	47,3	47,5	49,4	59,5	58,1	49,9	50,5	46,2	42,0	
29.05.2012	41,3	41,2	38,2	39,2	47,5	47,9	58,6	49,9	50,6	49,1	51,8	59,3	57,6	49,8	49,5	50,3	50,9	51,4	50,8	58,0	50,9	48,4	48,7	45,1	
30.05.2012	44,2	41,5	42,9	40,3	47,0	49,6	59,0	52,1	51,7	61,1	54,3	56,5	57,0	49,1	48,0	60,4	49,9	50,3	52,0	58,3	52,4	48,4	48,4	47,9	
31.05.2012	47,0	37,9	49,1	45,5	48,5	48,2	59,8	53,4	55,1	50,4	63,7	57,3	57,2	48,6	50,5	48,4	59,0	59,1	53,1	57,8	49,1	50,3	49,4	45,4	
Stunden-bezogene Monatsmittel	51,2	45,1	46,8	44,5	47,4	49,8	58,0	51,6	50,6	59,2	56,0	57,0	59,1	52,5	55,3	54,1	58,7	59,4	55,3	57,8	54,4	52,1	48,3	46,3	

 hauptsächlich von Fluglärm verursacht.

W zu heftiger Wind

5. Stundenübersicht Fluglärm Leq

Standort: Nackenheim

Messperiode : 01. Mai - 31. Mai 2012



Rheinland-Pfalz

LANDESAMT FÜR UMWELT,
WASSERWIRTSCHAFT UND
GEWERBEAUFSICHT

Datum	Tagesstunden																							Werte in dB(A)	
	00:00	01:00	02:00	03:00	04:00	05:00	06:00	07:00	08:00	09:00	10:00	11:00	12:00	13:00	14:00	15:00	16:00	17:00	18:00	19:00	20:00	21:00	22:00	23:00	
01.05.2012								38,0	34,5	42,4	42,5	38,8	42,5	41,6	33,2		37,8	44,8	40,6	38,2	44,7	35,3	42,5		
02.05.2012						39,5	35,6		35,3		39,1	43,8	43,1		35,6			39,1	41,2		39,4	39,7			
03.05.2012										36,8	39,5		37,9	43,9			48,3	42,1	38,5			41,3	36,2		
04.05.2012										36,2	35,7	32,2	40,7	37,0	40,9	39,9	35,4	40,7	39,4	37,6	40,6		39,3		
05.05.2012								37,2	36,2	41,1			36,7	36,9	40,2							40,6	32,9		
06.05.2012												33,6	41,5	36,6							44,2	42,3	38,7		
07.05.2012								41,9	36,4	44,0	39,0	35,5	41,1	39,0		35,9		43,1			39,5				
08.05.2012										41,7	37,5		38,6	37,9		33,1	38,4		40,2		37,4		35,9		
09.05.2012					39,8	39,4	43,8			40,6	38,4		42,3			43,6		41,3	40,4	37,6	40,6	36,9			
10.05.2012										41,6		36,3	42,9	43,3	32,0				43,8		34,6		37,1		
11.05.2012		35,9								38,7	37,4	31,7	41,1	37,8	39,4	40,1				40,0		35,9	44,3	40,4	
12.05.2012	38,9	38,9								39,6	41,7		40,1	42,3	36,5	41,6	42,0			41,3	41,3	37,6	42,1		
13.05.2012											40,6		34,3	46,4	39,4	40,3		36,5			36,3				
14.05.2012														31,4		33,1	46,7			35,6					
15.05.2012								37,4	34,4	36,2	35,4	31,1	33,9	34,4	42,8	41,1	39,2	42,5	41,4	39,9	40,7	41,5			
16.05.2012									43,4	43,4		45,2	38,5	36,6	48,9	44,4	40,7	45,2	45,2	45,8	48,5	37,9	38,8	35,7	
17.05.2012										42,1	43,1		43,5	38,1	37,5		46,5	41,9		34,8	39,6			34,3	
18.05.2012					41,6	41,4	43,6	37,1	42,6	33,3		52,1	40,7	40,2		35,2	40,9					37,6			
19.05.2012										35,5	31,9	40,9			39,4	40,6	40,0	40,3		39,9	43,8	42,1	37,7		
20.05.2012								35,4	40,4	37,4		40,3	42,4	41,2	37,2			43,0		34,0	35,7	38,6			
21.05.2012											33,6		32,9	43,9	35,1	45,5	33,7	36,4							
22.05.2012								34,3					43,8		44,2	38,5	38,6	36,0	35,5		40,8	41,0	40,1	40,1	
23.05.2012								34,0	39,0	36,1	43,4		35,0				37,6	38,9			43,4				
24.05.2012					42,7											43,3	42,9	35,8	42,8	34,4			44,9		
25.05.2012		40,5											34,2				35,1	38,9		47,0	40,5				
26.05.2012				43,0				41,7	45,6			32,0		35,9	45,9				40,8	38,2					
27.05.2012						39,6			35,7	45,6	37,4	41,2	43,2	41,3	43,3	31,8	36,5								
28.05.2012									37,7	37,8	39,8		36,2	38,9		38,4	33,2	41,8	35,2		43,2		35,9		
29.05.2012	36,7							39,5	41,3	38,0	45,9	34,9		43,9	34,4	33,5	44,1	43,3	36,8		47,3	35,7	36,6		
30.05.2012									39,9	43,1	41,5	37,8	40,2	40,8	32,7	37,9	34,6	43,8	32,2	34,3	35,8				
31.05.2012										0,0	37,2	33,9	33,7	31,9	0,0										
Stunden-bezogene Monatsmittel	26,0	28,7		28,1		32,2	30,6	35,5	35,9	39,4	37,9	37,2	41,7	39,3	39,9	37,5	39,9	40,2	36,9	37,5	40,7	36,8	37,0	30,1	



6. Maximale Pegelwerte Fluglärm L_{ASMAX} pro Stunde

Standort: Nackenheim

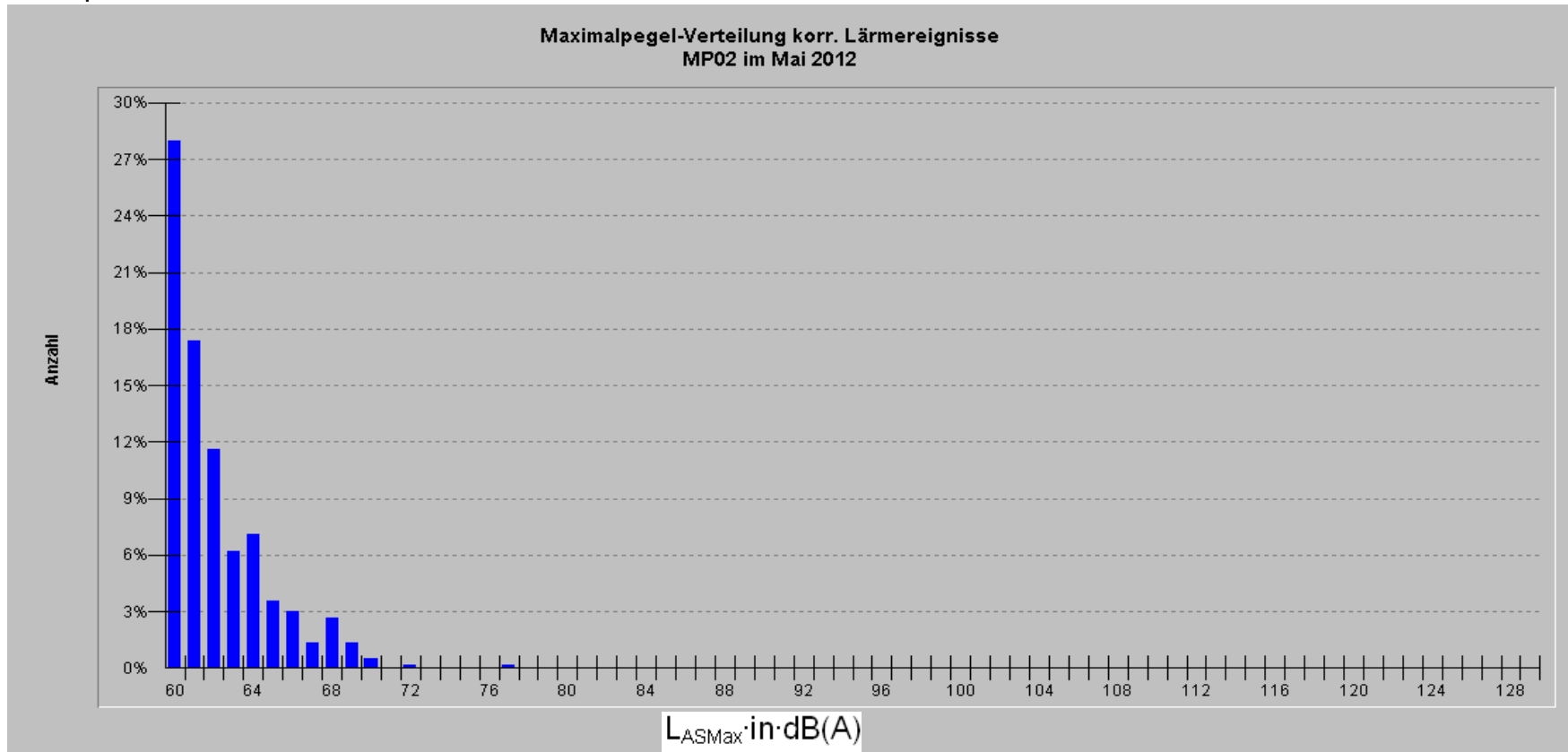
Messperiode : 01. Mai - 31. Mai 2012

Datum	Tagesstunden																								Werte in dB(A)	
	00:00	01:00	02:00	03:00	04:00	05:00	06:00	07:00	08:00	09:00	10:00	11:00	12:00	13:00	14:00	15:00	16:00	17:00	18:00	19:00	20:00	21:00	22:00	23:00		
01.05.2012							59,4	59,4	65,8	61,0	60,6	66,2	62,4	62,7			61,1	68,3	60,8	60,0	64,8	59,1	63,3			
02.05.2012						61,7	60,4		59,9		62,1	68,4	68,8		60,6			61,4	62,3	62,0	62,0	59,8				
03.05.2012										62,6	61,9		63,7	67,9			68,6	63,1	59,9			64,0	59,3			
04.05.2012										59,9	59,0	59,6	63,5	61,1	63,9	60,0	60,5	64,7	63,0	59,7	63,1		61,5			
05.05.2012								59,9	59,6	61,2			60,3	61,6	63,1							63,3	60,2			
06.05.2012												59,0	68,4	60,7							67,4	60,7	59,5			
07.05.2012								62,7	59,8	64,8	60,7	59,3	62,7	62,0		61,7		63,6			61,8					
08.05.2012										61,6	60,9		63,4	60,2		59,3	59,7		60,3		59,9		59,6			
09.05.2012						62,1	62,3	69,1		64,2	59,6		67,7			68,4		64,0	62,0	59,9	62,2	60,5				
10.05.2012										64,2		60,4	62,6	64,2	59,1			63,9		59,0		62,8				
11.05.2012		60,0								61,7	61,3	60,4	64,5	59,7	60,8	64,4				60,6		60,5	63,7	60,9		
12.05.2012	63,2	62,3								61,1	61,7		61,9	65,0	60,3	64,5	60,9			61,1	61,8	61,1	61,7			
13.05.2012											61,2		60,8	66,1	65,2	64,4		61,9			61,7					
14.05.2012													60,4			60,3	68,7			59,7						
15.05.2012							61,5	59,0	62,0	59,1	59,0	59,8	60,4	62,4	64,4	62,6	61,7	62,0	60,3	62,9	59,9					
16.05.2012								61,7	64,3		68,2	60,4	60,9	71,9	63,7	60,9	63,1	67,1	68,2	68,5	59,1	59,9	59,5			
17.05.2012										65,1	68,4		67,3	60,3	60,2		70,1	66,4		60,1	63,7		59,4			
18.05.2012						62,1	64,4	62,3	61,0	62,7	60,4		77,3	67,7	62,6		60,3	64,1					62,1			
19.05.2012									60,1	59,1	62,1			61,3	61,8	61,6	60,3		62,7	66,1	63,8	60,8				
20.05.2012							59,9	59,6	60,6		66,5	61,0	65,1	59,7			66,2		60,3	62,5	61,8					
21.05.2012									60,0		59,1	66,8	60,7	68,9	59,3	61,3										
22.05.2012								59,9					70,0		66,8	62,3	61,5	59,8	62,1		63,1	60,2	62,1	64,0		
23.05.2012								59,1	60,0	59,9	66,8		60,6				60,4	63,7		64,9	65,3					
24.05.2012					63,5											65,7	63,3	63,7	70,0	64,5			64,7			
25.05.2012		62,5											61,2				60,8	65,2		67,8	66,6					
26.05.2012				65,8				64,4	67,8			59,2		61,6	68,5				63,5	59,9						
27.05.2012						61,7		60,4	65,9	59,6	64,3	67,5	64,2	63,7	59,5	61,6										
28.05.2012									60,1	60,1	62,6	60,5	62,1		63,5	59,0	61,1	61,4		65,0			61,7			
29.05.2012	63,4							60,5	65,7	61,7	66,2	59,8		64,0	60,6	59,3	66,2	61,1	61,6		65,2	59,2	61,4			
30.05.2012								61,0	65,3	66,2	60,7	64,2	62,9	60,0	60,2	63,6	68,5	59,2	59,6	59,6						
31.05.2012										60,3	59,4	59,2	59,6			60,8						65,7				

7. Maximalpegelverteilung

Standort: Nackenheim

Messperiode : 01. Mai - 31. Mai 2012

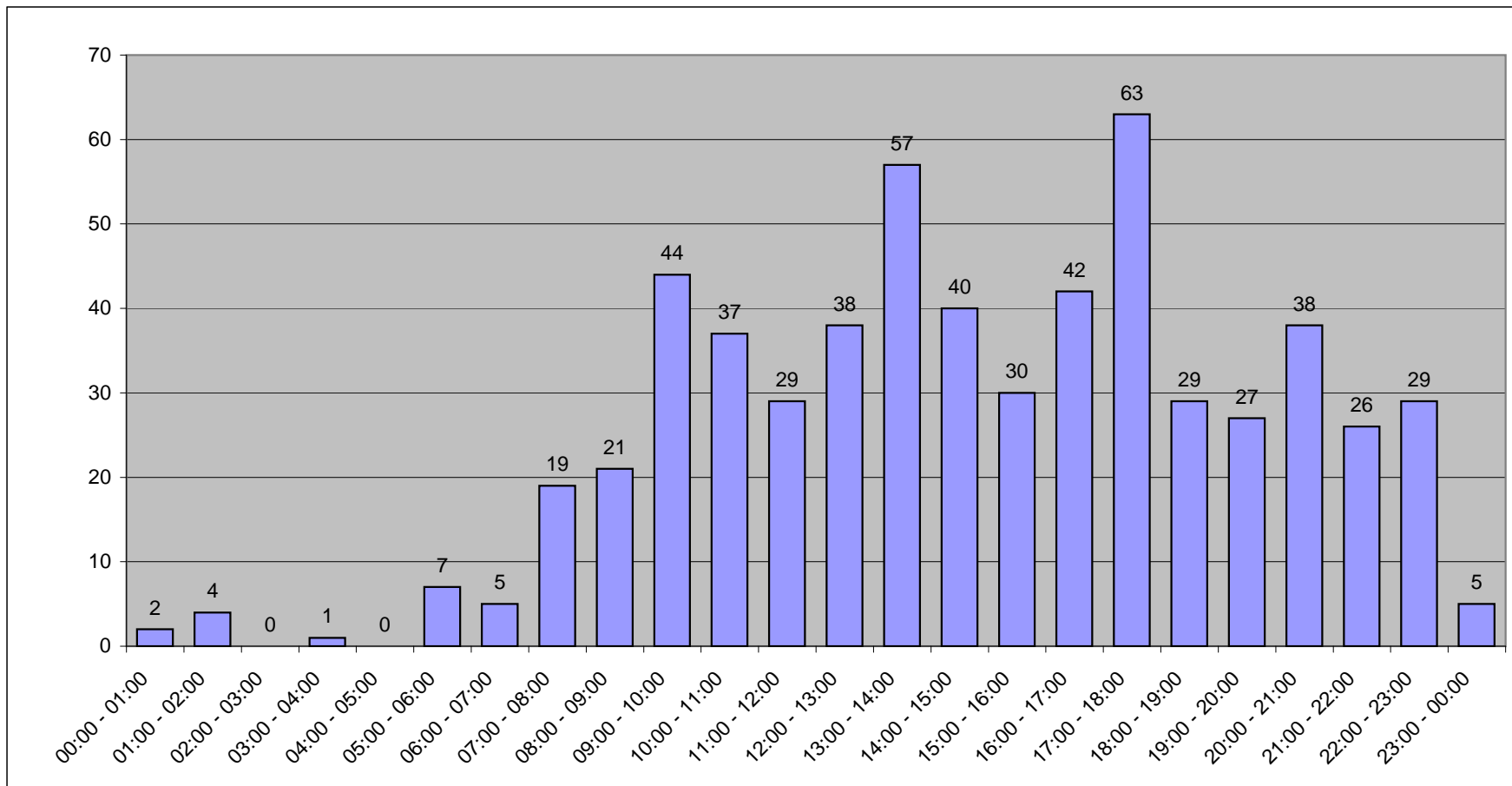




8. Anzahl der Fluglärmereignisse pro Tagesstunde

Standort: Nackenheim

Messperiode : 01. Mai - 31. Mai 2012

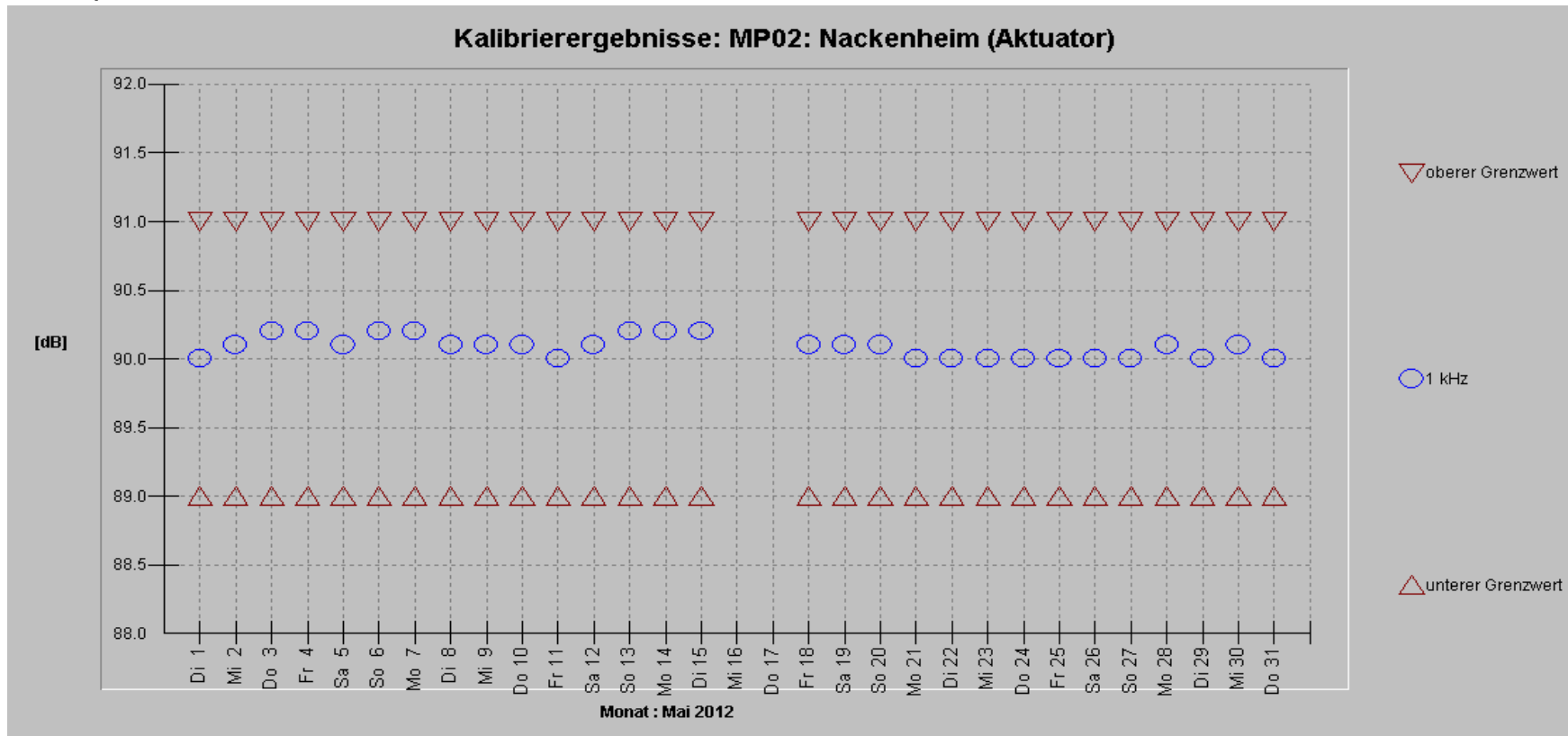




9. Kalibrierergebnisse

Standort: Nackenheim

Messperiode : 01. Mai - 31. Mai 2012



10. Tagesdaten Wetter

Standort: Nackenheim

Messperiode : 01. Mai - 31. Mai 2012



Rheinland-Pfalz

LANDESAMT FÜR UMWELT,
WASSERWIRTSCHAFT UND
GEWERBEAUF SICHT

Tag	Windgeschwindigkeit [m/s]			Windrichtung [°] Mittelwert	Temperatur Mittelwert Grad C	Feuchte Mittelwert in %	Luftdruck Mittelwert	Nieder- schlag [mm]
	min.	max.	Mittelwert					
01.05.2012	0,1	5,9	2,1	258	18,1	59	1.014	0,3
02.05.2012	0,3	5,7	2,0	315	17,2	69	1.012	1,3
03.05.2012	0,1	5,1	1,9	223	14,1	61	1.011	0,0
04.05.2012	0,1	4,9	1,7	213	15,7	57	1.005	0,1
05.05.2012	0,1	6,4	1,4	220	13,1	80	1.003	13,2
06.05.2012	0,0	13,1	1,4	40	10,7	88	1.007	21,9
07.05.2012	0,1	2,7	0,8	279	11,8	73	1.016	0,0
08.05.2012	0,1	6,1	1,5	162	14,9	64	1.014	0,0
09.05.2012	0,3	5,8	2,6	184	16,7	77	1.014	3,8
10.05.2012	0,1	5,7	1,8	189	20,4	67	1.018	0,0
11.05.2012	0,1	5,3	2,0	234	21,8	63	1.020	29,1
12.05.2012	0,3	4,1	1,7	341	12,6	55	1.030	0,0
13.05.2012	0,1	2,9	0,9	22	10,2	52	1.029	0,0
14.05.2012	0,1	4,5	0,9	130	12,0	49	1.019	0,0
15.05.2012	0,1	8,6	2,1	252	10,4	59	1.009	1,8
16.05.2012	0,2	6,0	1,9	300	9,2	64	1.019	3,0
17.05.2012	0,1	3,0	0,9	144	10,7	53	1.020	0,0
18.05.2012	0,1	4,8	1,1	113	13,8	62	1.010	4,4
19.05.2012	0,0	7,4	0,8	41	17,4	73	1.011	6,5
20.05.2012	0,1	3,1	0,9	14	19,5	69	1.005	0,2
21.05.2012	0,1	2,5	1,0	7	21,5	59	997	0,0
22.05.2012	0,1	4,0	1,2	208	21,0	63	1.004	0,0
23.05.2012	0,1	3,0	0,9	329	22,9	63	1.017	4,9
24.05.2012	0,2	3,3	1,2	25	23,2	51	1.022	0,0
25.05.2012	0,4	3,2	1,5	51	20,4	37	1.022	0,0
26.05.2012	0,2	3,2	1,1	55	20,4	37	1.019	0,0
27.05.2012	0,1	2,6	0,9	49	19,6	45	1.017	0,0
28.05.2012	0,1	3,7	1,1	241	19,6	52	1.014	0,0
29.05.2012	0,2	4,0	1,4	305	21,1	44	1.013	0,0
30.05.2012	0,1	3,8	1,3	283	20,3	58	1.016	0,1
31.05.2012	0,1	5,3	1,7	230	17,8	66	1.016	0,8

11. Häufigkeitsverteilung der Spitzenpegel L_{ASmax}

Standort: Nackenheim

Messperiode : 01. Mai - 31. Mai 2012

Pegelklassen in dB

Zeitraum	< 55	>= 55	>= 60	>= 65	>= 70	>= 75	>= 80	>= 85	>= 90	>= 95	Summen
00:00 - 01:00	0	0	2	0	0	0	0	0	0	0	2
01:00 - 02:00	0	0	4	0	0	0	0	0	0	0	4
02:00 - 03:00	0	0	0	0	0	0	0	0	0	0	0
03:00 - 04:00	0	0	0	1	0	0	0	0	0	0	1
04:00 - 05:00	0	0	0	0	0	0	0	0	0	0	0
05:00 - 06:00	0	0	7	0	0	0	0	0	0	0	7
06:00 - 07:00	0	0	5	0	0	0	0	0	0	0	5
07:00 - 08:00	0	11	7	1	0	0	0	0	0	0	19
08:00 - 09:00	0	11	7	3	0	0	0	0	0	0	21
09:00 - 10:00	0	11	29	4	0	0	0	0	0	0	44
10:00 - 11:00	0	15	19	3	0	0	0	0	0	0	37
11:00 - 12:00	0	13	12	4	0	0	0	0	0	0	29
12:00 - 13:00	0	5	23	8	1	1	0	0	0	0	38
13:00 - 14:00	0	15	36	6	0	0	0	0	0	0	57
14:00 - 15:00	0	12	23	4	1	0	0	0	0	0	40
15:00 - 16:00	0	7	21	2	0	0	0	0	0	0	30
16:00 - 17:00	0	10	25	6	1	0	0	0	0	0	42
17:00 - 18:00	0	20	36	7	0	0	0	0	0	0	63
18:00 - 19:00	0	9	18	1	1	0	0	0	0	0	29
19:00 - 20:00	0	13	12	2	0	0	0	0	0	0	27
20:00 - 21:00	0	8	22	8	0	0	0	0	0	0	38
21:00 - 22:00	0	14	11	1	0	0	0	0	0	0	26
22:00 - 23:00	0	13	16	0	0	0	0	0	0	0	29
23:00 - 00:00	0	2	3	0	0	0	0	0	0	0	5
Tag	0	174	306	60	4	1	0	0	0	0	545
Nacht	0	15	32	1	0	0	0	0	0	0	48
00:00 - 00:00	0	189	338	61	4	1	0	0	0	0	593