



# FLUGLÄRM- MESSSTATION RHEINLAND-PFALZ

Messergebnisse für den  
Standort Nackenheim  
01. bis 31. März 2012



## IMPRESSUM

Herausgeber: Landesamt für Umwelt, Wasserwirtschaft  
und Gewerbeaufsicht Rheinland-Pfalz  
Kaiser-Friedrich-Straße 7  
55116 Mainz

Bearbeitung: Topsonic Systemhaus GmbH  
Adenauerstraße 20  
52146 Würselen



© 2012

Nachdruck und Wiedergabe nur mit Genehmigung des Herausgebers

# INHALT

## **Bericht: Ergebnisse der Auswertung der Messstation**

1. Messstellenstatistik
2. Äquivalenter Fluglärm  $L_{eq}$  jeden Tages
3. Äquivalenter Fluglärm  $L_{eq}$  jeder Nacht
4. Stundenübersicht Gesamtgeräusch  $L_{eq}$
5. Stundenübersicht Fluglärm  $L_{eq}$
6. Maximale Pegelwerte Fluglärm LASMAX pro Stunde
7. Maximalpegelverteilung
8. Anzahl der Fluglärmereignisse pro Tagesstunde
9. Kalibrierergebnisse
10. Tagesdaten Wetter
11. Häufigkeitsverteilung der Spitzenpegel  $L_{ASmax}$

## HINWEISE AUF BESONDERHEITEN IM BERICHTSZEITRAUM

Es gab keine Besonderheiten im Berichtszeitraum.



# 1. Messstellenstatistik

Standort: Nackenheim

Messperiode : 1.März - 31.März 2012

Datum	Lärmereignisse		Verfügbarkeit		Gesamtlärm			Fluglärm		
	Lärmereignisse	Fluglärmereignisse	[%]	Ausfall	Leq 24h [dB/A]	Leq 06-22 [dB/A]	Leq 22-06 [dB/A]	Leq 24h [dB/A]	Leq 06-22 [dB/A]	Leq 22-06 [dB/A]
01.03.2012	58	10	100		52,7	54,2	46,3	35,5	37,3	
02.03.2012	33	1	98	W	50,9	52,4	44,7	23,3	25,1	
03.03.2012	52	3	100		56,5	58,2	44,0	26,1	27,8	
04.03.2012	64	21	100		55,5	57,2	42,4	37,1	38,7	28,0
05.03.2012	153	18	100		55,2	56,8	45,9	37,2	38,8	27,8
06.03.2012	77	16	100		52,5	53,9	45,3	37,3	39,0	
07.03.2012	90	26	100		55,5	57,1	46,4	38,9	40,3	32,6
08.03.2012	137	30	100		54,0	55,4	47,0	39,1	39,8	37,2
09.03.2012	64	6	100		52,9	54,3	45,8	35,4	37,2	
10.03.2012	82	18	100		56,5	58,2	44,1	36,3	38,1	
11.03.2012	61	25	100		56,0	57,6	43,7	36,4	38,0	25,6
12.03.2012	106	62	100		53,4	55,0	44,1	42,3	43,9	32,1
13.03.2012	52	2	100		54,6	56,2	45,3	27,6	29,3	
14.03.2012	94	2	100		54,4	56,0	45,3	29,3	29,0	29,8
15.03.2012	47	6	100		52,7	54,1	46,9	36,8	38,6	
16.03.2012	67	2	100		55,9	57,5	47,8	29,3	22,8	33,4
17.03.2012	116	35	100		55,8	57,3	48,1	38,7	39,9	34,6
18.03.2012	67	28	100		56,2	57,8	45,3	38,3	39,0	36,3
19.03.2012	57	19	100		56,5	58,1	43,8	39,0	40,7	
20.03.2012	55	7	100		52,8	54,1	47,4	38,3	40,1	
21.03.2012	62	4	100		52,9	54,1	47,9	31,8	33,5	
22.03.2012	59	9	100		54,1	55,5	48,2	36,2	38,0	
23.03.2012	74	14	100		53,2	54,4	48,7	38,1	39,6	30,2
24.03.2012	76	11	100		56,5	58,1	47,7	34,2	36,0	
25.03.2012	56	9	100		56,1	57,6	45,9	34,7	33,8	36,3
26.03.2012	62	18	100		55,6	57,2	45,4	48,0	49,8	29,6
27.03.2012	98	33	100		53,6	55,0	47,9	39,9	41,0	36,0
28.03.2012	69	10	100		52,9	54,3	46,7	37,1	38,3	32,8
29.03.2012	321	53	100	W	56,6	58,1	49,0	42,3	43,7	36,3
30.03.2012	209	44	100		55,3	56,6	49,6	39,9	41,0	36,0
31.03.2012	195	39	100		56,7	58,4	45,8	40,8	41,7	38,0
	<b>2.813</b>	<b>581</b>	<b>100</b>		<b>54,9</b>	<b>56,5</b>	<b>46,5</b>	<b>38,8</b>	<b>40,3</b>	<b>31,8</b>
	<b>Summenwerte</b>				<b>Monatsmittelwerte</b>			<b>Monatsmittelwerte</b>		

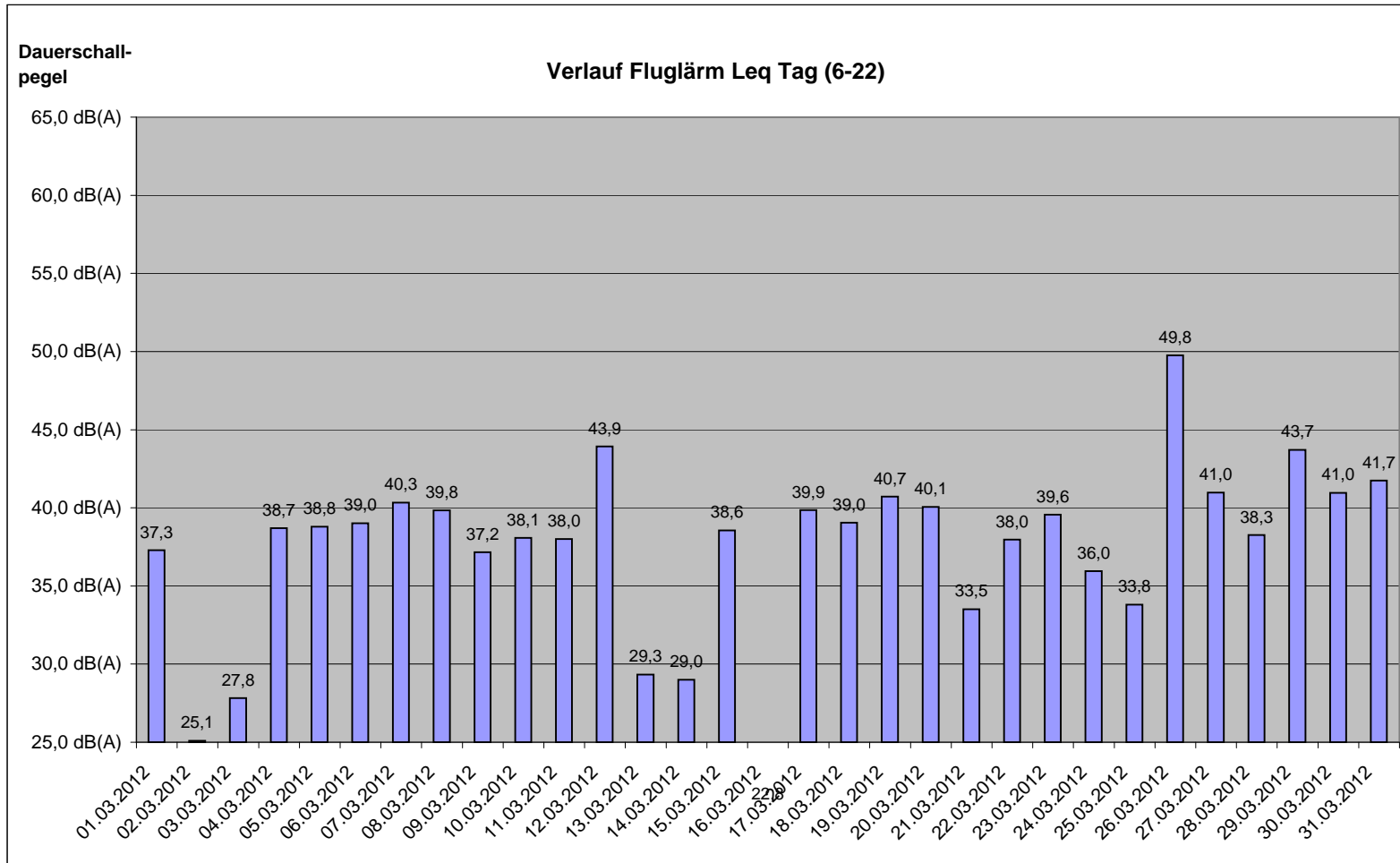
T = Technikbedingter Ausfall    W = Wetterbedingter Ausfall



## 2. Äquivalenter Fluglärm $L_{eq}$ jeden Tages

Standort: Nackenheim

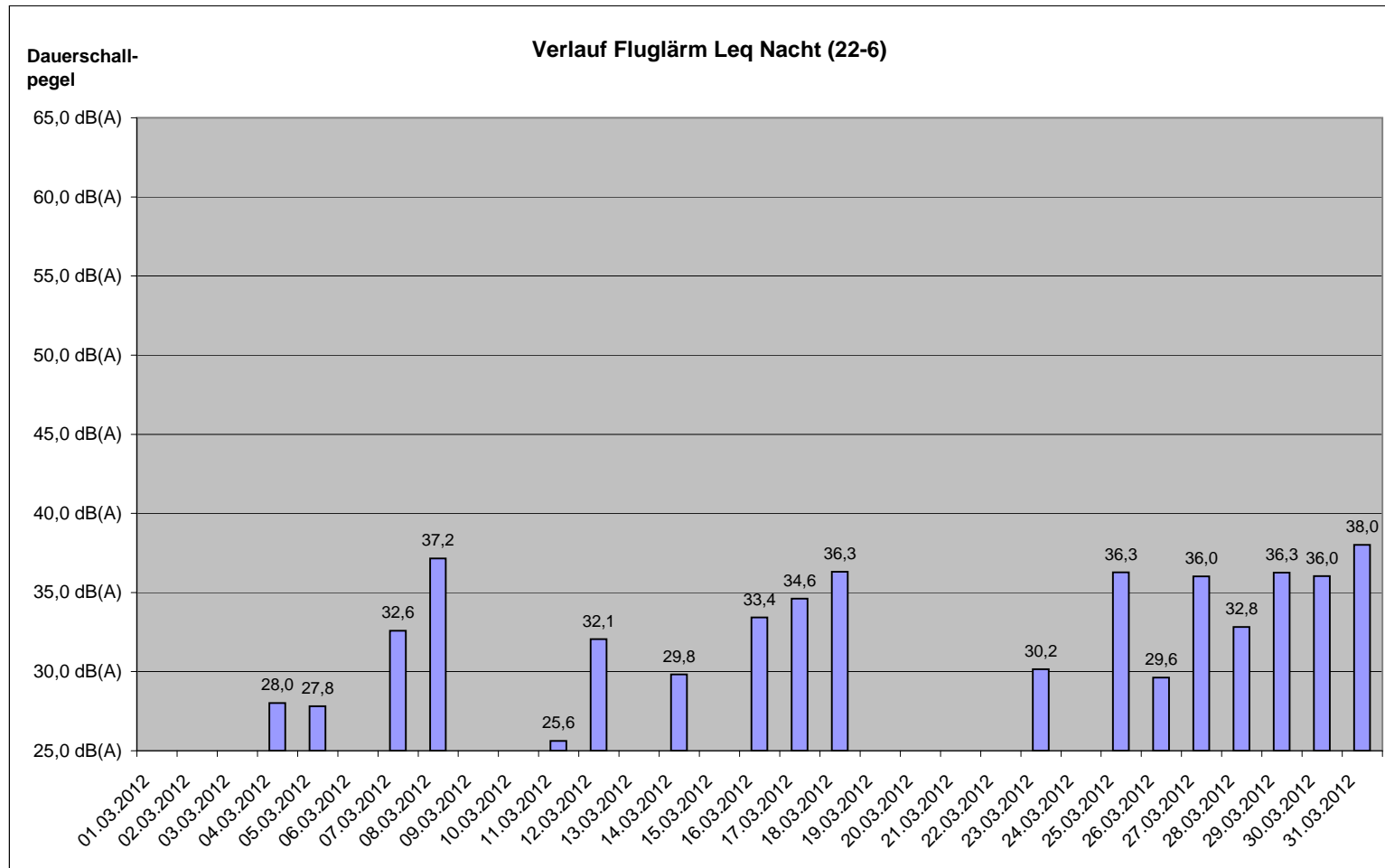
Messperiode : 1.März - 31.März 2012



### 3. Äquivalenter Fluglärm Leq jeder Nacht

Standort: Nackenheim

Messperiode : 1.März - 31.März 2012





#### 4. Stundenübersicht Gesamtgeräusch Leq

Standort: Nackenheim

Messperiode : 1.März - 31.März 2012

Datum	Tagesstunden																							Werte in dB(A)				
	00:00	01:00	02:00	03:00	04:00	05:00	06:00	07:00	08:00	09:00	10:00	11:00	12:00	13:00	14:00	15:00	16:00	17:00	18:00	19:00	20:00	21:00	22:00	23:00				
01.03.2012	47,4	49,1	43,9	46,8	46,7	44,0	59,6	52,5	49,6	48,8	48,6	56,1	59,2	47,9	49,1	48,4	48,8	48,7	60,4	49,4	45,9	44,3	44,4	45,1				
02.03.2012	43,9	47,0	42,6	42,8	41,8	44,7	59,5	48,6	47,5	47,3	47,4	55,9	46,2	47,6	47,9	48,2	48,2	49,1	58,7	46,3	45,0	44,9	45,1	46,7				
03.03.2012	43,2	43,3	43,8	41,1	41,7	41,4	58,2	45,2	45,8	46,4	47,2	56,2	63,1	46,6	54,8	50,9	47,5	67,6	57,8	53,4	45,3	52,3	48,8	42,7				
04.03.2012	42,5	40,4	39,1	40,5	41,6	40,1	50,2	52,8	48,0	67,5	54,9	50,0	58,4	46,5	47,9	48,2	49,2	47,8	59,0	46,3	46,7	47,9	47,1	42,1				
05.03.2012	42,4	36,5	38,5	39,7	43,6	51,9	60,3	52,2	52,2	52,4	64,6	57,3	60,5	51,1	50,7	49,6	51,7	51,1	58,4	49,1	48,7	48,0	48,8	42,7				
06.03.2012	45,4	40,6	44,8	41,9	43,0	46,5	57,9	52,5	48,2	52,5	49,9	55,6	58,9	49,4	55,7	47,0	49,1	52,4	58,6	47,1	45,3	49,9	48,8	45,7				
07.03.2012	45,2	45,6	44,8	47,7	44,7	46,3	59,0	53,8	50,0	51,3	48,7	56,2	59,4	49,0	50,2	65,1	58,3	51,3	59,7	47,9	53,7	50,6	49,5	44,3				
08.03.2012	45,6	42,1	46,5	44,1	46,9	49,9	59,8	52,8	54,5	52,3	56,9	57,5	59,4	55,8	50,2	50,9	50,5	50,4	59,9	50,5	48,5	47,9	50,1	44,6				
09.03.2012	42,1	45,9	49,0	44,0	43,2	45,5	58,6	52,0	51,4	49,3	48,7	57,8	59,8	47,7	48,1	53,3	49,1	50,5	59,6	47,0	46,8	48,5	48,1	44,4				
10.03.2012	44,1	41,1	44,3	44,8	41,9	43,1	59,0	48,8	49,3	52,6	52,8	56,2	59,7	48,9	49,3	49,3	48,8	68,6	53,8	48,9	45,2	47,8	47,2	43,5				
11.03.2012	44,5	41,6	42,8	40,6	38,3	44,2	47,5	45,9	46,1	68,2	54,3	49,4	59,5	47,2	47,5	46,1	48,4	48,2	59,0	47,4	48,2	46,8	47,4	44,2				
12.03.2012	40,3	40,2	41,0	40,2	44,2	44,9	59,5	51,5	51,7	51,6	51,3	58,5	59,8	50,8	52,3	51,2	50,6	52,2	59,8	49,2	49,8	48,1	48,5	45,2				
13.03.2012	43,5	46,7	44,2	45,7	44,5	47,7	59,5	53,6	50,3	49,5	48,9	56,3	59,8	46,2	47,2	64,2	49,0	47,7	59,6	45,5	44,5	44,1	42,9	45,0				
14.03.2012	45,5	41,4	44,6	45,1	40,2	48,8	59,1	53,8	47,6	50,8	50,0	56,2	60,2	56,7	62,3	48,9	47,8	49,6	59,8	46,9	51,8	45,2	44,8	46,4				
15.03.2012	45,5	43,6	45,0	44,7	44,2	50,4	59,0	50,2	49,4	48,3	48,4	55,7	59,7	47,3	51,8	47,2	47,4	47,7	60,5	46,9	45,8	47,9	49,9	46,0				
16.03.2012	50,2	41,0	45,2	47,4	47,6	50,5	59,9	52,6	49,6	48,9	49,9	56,9	60,7	46,7	47,4	65,7	59,3	51,7	59,3	48,6	46,6	48,0	47,3	47,2				
17.03.2012	46,3	49,4	52,0	43,1	43,7	49,5	60,3	49,0	49,1	49,6	53,5	57,2	59,7	53,4	55,8	52,1	50,8	66,3	55,1	47,5	46,4	47,4	47,4	45,7				
18.03.2012	44,6	43,3	44,0	43,5	43,4	48,3	47,2	47,3	47,6	68,3	54,5	50,4	60,1	49,9	48,5	47,7	48,9	50,4	59,3	46,1	48,5	47,8	48,4	41,5				
19.03.2012	41,4	37,2	38,2	38,8	42,5	46,8	59,8	52,2	68,0	51,4	49,0	56,1	59,3	47,8	47,6	48,3	49,7	48,4	59,6	47,1	46,5	47,9	47,1	45,9				
20.03.2012	45,4	45,9	50,2	41,5	47,6	50,0	59,0	51,7	53,9	48,1	46,7	55,5	59,9	47,6	46,4	47,4	45,9	47,3	60,5	46,8	47,2	47,0	45,9	47,5				
21.03.2012	45,8	44,4	49,5	43,6	44,5	52,0	59,3	55,1	49,8	50,1	52,4	56,4	59,7	52,8	46,7	47,6	48,3	47,1	58,2	48,2	48,1	45,9	48,8	46,9				
22.03.2012	45,6	45,4	49,6	46,6	47,8	50,9	60,0	50,8	49,4	48,7	49,9	56,4	58,4	47,7	62,9	50,7	50,0	47,9	58,1	49,0	47,7	46,1	48,1	48,8				
23.03.2012	49,3	47,8	49,9	46,3	46,6	50,7	60,9	53,4	49,9	51,1	49,4	56,5	59,5	47,5	47,7	50,2	51,8	48,7	58,0	49,0	46,9	48,8	50,5	45,8				
24.03.2012	45,6	47,4	46,6	50,6	48,2	49,2	60,5	49,1	48,0	48,7	50,7	56,5	59,5	62,2	47,3	49,8	49,9	67,1	54,3	48,2	47,6	46,6	46,3	44,0				
25.03.2012	46,1	39,9	45,1	40,2	49,2	51,3	48,2	48,8	68,4	54,6	48,2	59,2	46,0	45,6	46,2	47,6	48,4	56,2	49,3	45,4	43,6	48,0	44,6	0,0				
26.03.2012	43,2	40,7	41,2	41,5	42,3	46,7	60,7	50,4	51,2	50,9	64,1	56,8	64,1	47,8	51,4	49,8	48,3	47,6	57,6	48,5	47,4	48,3	47,0	50,3				
27.03.2012	48,7	47,6	49,3	41,9	48,7	48,3	61,0	59,1	51,2	49,0	49,0	57,3	59,4	47,6	48,8	48,1	50,3	51,4	58,0	49,1	49,9	46,9	49,3	45,7				
28.03.2012	48,4	41,9	49,5	43,5	45,1	47,5	60,7	54,7	53,0	51,0	51,6	56,5	59,4	45,2	46,8	49,4	47,5	47,0	57,5	47,7	48,7	48,1	47,1	45,9				
29.03.2012	46,6	43,1	51,4	48,2	44,8	45,7	60,2	51,3	51,4	50,0	50,0	56,2	59,4	52,9	57,6	62,3	63,8	58,8	60,8	55,4	54,0	50,1	50,8	52,3				
30.03.2012	53,4	50,6	50,1	50,9	44,4	45,8	59,7	54,6	56,1	56,9	53,1	58,4	60,3	56,2	51,3	60,7	51,2	51,4	59,9	48,9	48,9	48,9	48,7	45,0				
31.03.2012	46,1	40,0	47,9	43,5	43,8	42,0	58,8	47,3	51,0	51,1	52,2	56,7	59,9	48,3	52,3	56,3	57,5	68,1	54,9	50,4	48,7	48,0	50,4	43,2				
<b>Stunden-bezogene Monatsmittel</b>	<b>46,4</b>	<b>45,0</b>	<b>47,1</b>	<b>45,1</b>	<b>45,1</b>	<b>48,2</b>	<b>59,1</b>	<b>52,4</b>	<b>57,3</b>	<b>58,6</b>	<b>54,9</b>	<b>56,5</b>	<b>59,8</b>	<b>52,1</b>	<b>53,8</b>	<b>56,9</b>	<b>53,4</b>	<b>60,2</b>	<b>58,7</b>	<b>49,0</b>	<b>48,4</b>	<b>48,0</b>	<b>48,1</b>	<b>46,0</b>				

  hauptsächlich von Fluglärm verursacht.

W zu heftiger Wind



**5. Stundenübersicht Fluglärm Leq**  
 Standort: Nackenheim  
 Messperiode : 1.März - 31.März 2012

Datum	Tagesstunden																								Werte in dB(A)			
	00:00	01:00	02:00	03:00	04:00	05:00	06:00	07:00	08:00	09:00	10:00	11:00	12:00	13:00	14:00	15:00	16:00	17:00	18:00	19:00	20:00	21:00	22:00	23:00				
01.03.2012								39,4				33,9	40,1			35,6	34,2	35,7	46,3	38,2	36,4							
02.03.2012																			37,0									
03.03.2012																				36,5			37,2					
04.03.2012									33,6	35,5	42,9	38,6	39,9	45,5				37,2	35,3	40,9		40,7	39,2	37,0				
05.03.2012									40,3	41,1	38,0	37,3	42,4				36,3	45,3	39,2			42,2	37,0	36,8				
06.03.2012									38,9			45,5	41,7	40,5	45,1	42,0												
07.03.2012								36,5			48,0	34,5				43,8		42,4	43,2	35,6		44,3	40,0	41,6				
08.03.2012					34,1	44,6			36,6		46,2		37,0	39,4	38,6	38,0	35,3		39,7	39,0	46,9	40,6		40,1				
09.03.2012										45,5		35,4		36,0		37,6	43,0			41,4								
10.03.2012												44,0	43,1	41,5	39,8	41,8			35,0	35,1			40,6					
11.03.2012									32,7		40,1	40,5	42,4	42,5	40,5	36,0			38,9	33,9	34,8	41,4		34,6				
12.03.2012									36,5	40,4	43,0	46,3	44,0	43,4	44,6	40,4	45,4	44,7	40,5	41,4	48,7	41,0	45,8	42,2	41,1			
13.03.2012											36,5																	
14.03.2012						38,8										41,0												
15.03.2012														40,7	49,4	34,4							41,1					
16.03.2012																								42,4				
17.03.2012											39,2	45,9	43,1	33,9		44,6	41,7	40,2		41,4	39,7	37,2	34,5	38,9	41,8			
18.03.2012						41,9				32,7		40,3	39,8	42,8	39,9	38,8	35,1		43,4		37,4	44,1	41,2	42,7				
19.03.2012							36,3	46,2	35,7	47,7				43,4	37,6	34,0	40,6	43,1		42,3								
20.03.2012														50,8	42,0		41,2			37,2		38,1						
21.03.2012																38,9	41,7					41,2						
22.03.2012									38,7			43,4	40,7				43,0	38,4		43,7	36,4	35,7						
23.03.2012						36,8		41,7		46,0	40,1	32,3			36,2		35,6	47,9	38,1		34,2			35,3				
24.03.2012							42,5				40,1				33,6					42,9	35,9	39,6						
25.03.2012							36,0					36,9		31,3	31,3	37,9			43,1					44,7				
26.03.2012							38,5				39,6	45,3	61,3	39,6	48,6	41,2	37,9				37,2	42,6	38,6					
27.03.2012									41,7		41,3	46,5	37,6	40,5	38,2	37,7	41,8	47,7		37,6	35,1		41,7	45,0				
28.03.2012											41,9		44,3			43,2				43,7	32,2	39,5	39,7	41,8				
29.03.2012								37,6	44,4	36,5	42,5	39,1	44,4	44,1	39,1	47,8				50,2	43,6	45,7	44,2	45,3				
30.03.2012		44,0			33,4			41,6	43,1	43,5	46,1	40,6	35,2	42,3	39,9	39,1			39,9	36,4	38,7	43,7	38,4	36,7				
31.03.2012										43,2	41,6	48,0	45,3	34,8	41,2													
<b>Stunden-bezogene Monatsmittel</b>		<b>29,1</b>			<b>21,9</b>	<b>32,6</b>	<b>31,3</b>	<b>36,0</b>	<b>37,3</b>	<b>40,4</b>	<b>39,8</b>	<b>40,2</b>	<b>47,5</b>	<b>37,9</b>	<b>40,5</b>	<b>39,7</b>	<b>38,4</b>	<b>38,1</b>	<b>40,9</b>	<b>37,1</b>	<b>39,6</b>	<b>37,4</b>	<b>38,7</b>	<b>32,3</b>				





## 6. Maximale Pegelwerte Fluglärm L<sub>ASMAX</sub> pro Stunde

Standort: Nackenheim

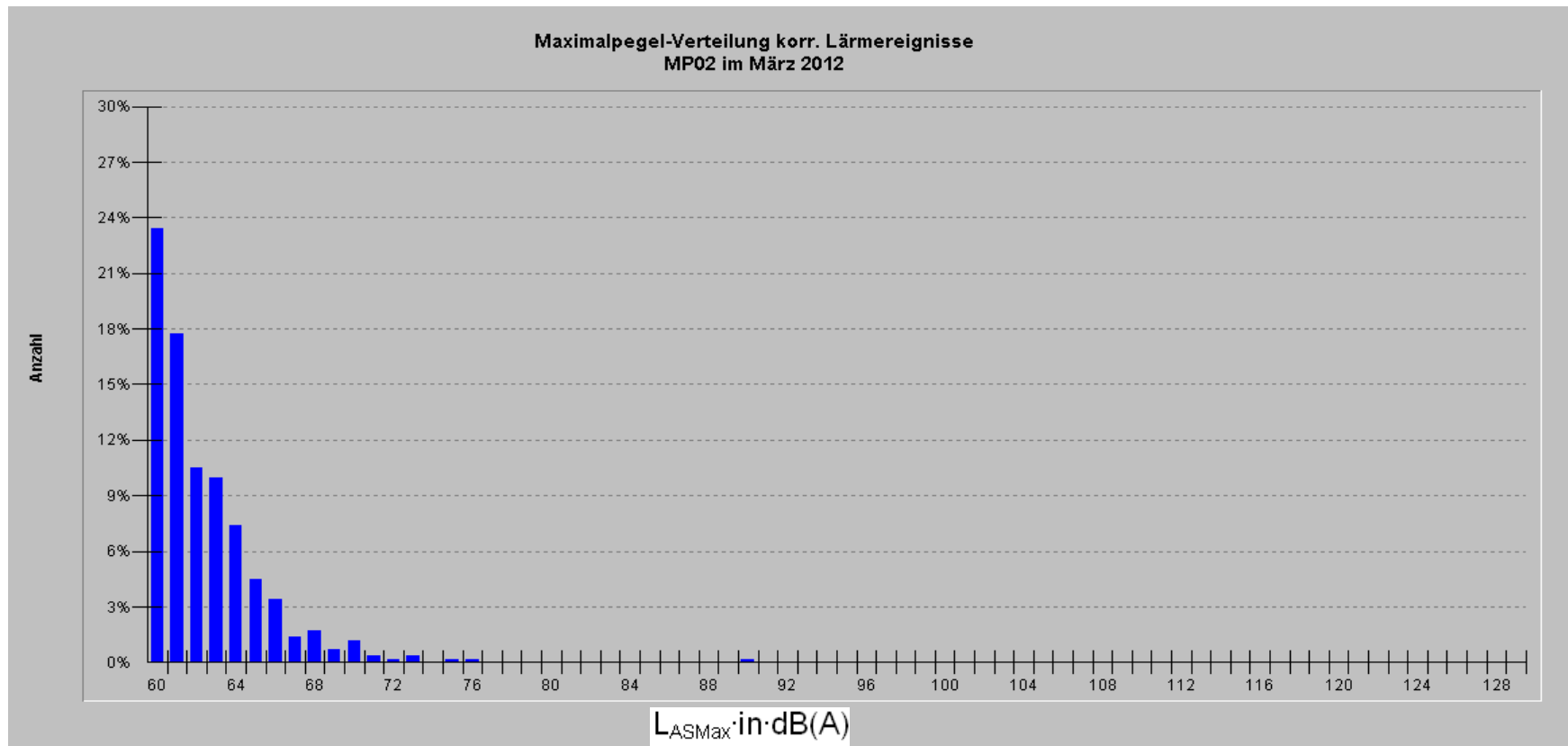
Messperiode : 1.März - 31.März 2012

Datum	Tagesstunden																							Werte in dB(A)	
	00:00	01:00	02:00	03:00	04:00	05:00	06:00	07:00	08:00	09:00	10:00	11:00	12:00	13:00	14:00	15:00	16:00	17:00	18:00	19:00	20:00	21:00	22:00	23:00	
01.03.2012							63,8				60,7	62,7				60,0	60,8	60,0	70,3	63,2	61,3				
02.03.2012																		62,5							
03.03.2012																			59,4			59,7			
04.03.2012								59,0	60,8	63,3	59,6	60,8	66,4				62,5	59,6	66,4		63,3	60,9	60,6		
05.03.2012								63,6	61,1	62,4	59,3	65,2				62,2	68,2	63,0			60,8	60,4	60,3		
06.03.2012								59,3			63,9	62,7	64,3	70,2	65,9			63,6							
07.03.2012						60,2			70,3	59,4					68,4		63,7	64,3	60,3		67,1	63,7	60,9		
08.03.2012					60,6	66,5		59,7		66,4	60,5	62,3	60,2	63,2	61,2		64,1	62,4	68,1	63,1			61,2		
09.03.2012								73,0		59,0			62,9		61,2	65,7			65,9						
10.03.2012											64,4	63,4	62,8	61,3	63,7			59,7	59,6				63,0		
11.03.2012								60,4		65,1	63,2	65,2	61,6	60,0	61,4			62,0	59,2	61,9	65,7			60,6	
12.03.2012							59,4	62,4	60,7	66,4	60,8	62,1	63,9	62,0	66,6	65,6	60,6	61,5	70,1	59,6	67,7	63,7	61,9		
13.03.2012										60,6							63,7								
14.03.2012						61,9									64,7										
15.03.2012														64,2	71,7	62,1							61,9		
16.03.2012																			59,1						63,1
17.03.2012									60,6	64,6	65,2	59,0			64,4	62,6	64,2		62,5	62,5	61,5	59,5	61,0	63,6	
18.03.2012						59,5			59,2		61,8	60,4	67,6	61,7	59,2	60,6		63,2		64,4	67,5	60,6	62,9		
19.03.2012							59,7	67,4	59,8	71,2			67,6	61,8	61,3	62,3	64,5			67,3					
20.03.2012													75,8	65,1		64,1				62,0					
21.03.2012																	62,5	66,3							
22.03.2012									62,2		65,6	65,8				65,0	62,4		65,5	61,3	59,7				
23.03.2012						59,8		63,9		66,2	65,3	59,3		62,7		60,0	72,7	63,0		59,4			60,1		
24.03.2012							61,3				63,9			60,8					64,1	61,9	61,5				
25.03.2012							60,9					59,3		59,3	59,6	59,8		64,1						64,4	
26.03.2012							64,9				63,7	65,6	90,3	64,6	74,8	62,3	61,3				59,1	69,0	60,7		
27.03.2012								63,0			63,3	65,4	64,3	64,5	59,7	61,2	61,4	66,5	59,8	62,7		63,7	69,0		
28.03.2012												65,0		69,5					68,5	59,4	63,8	63,2		65,5	
29.03.2012								62,9	66,3	60,1	63,4	60,4	64,8	63,4	60,6	69,5				67,9	63,5	70,9	63,8	62,6	
30.03.2012		64,9				60,9			60,0	64,6	64,3	62,6	61,6	59,5	61,1	61,7	60,5		60,2	60,2	60,5	65,5	61,3		59,4
31.03.2012									65,0	65,3	61,0	69,7	63,8	61,1	62,8	64,3				59,3	61,4	63,4	60,0	66,5	

## 7. Maximalpegelverteilung Standort Mainz Weisenau

Standort: Nackenheim

Messperiode : 1.März - 31.März 2012





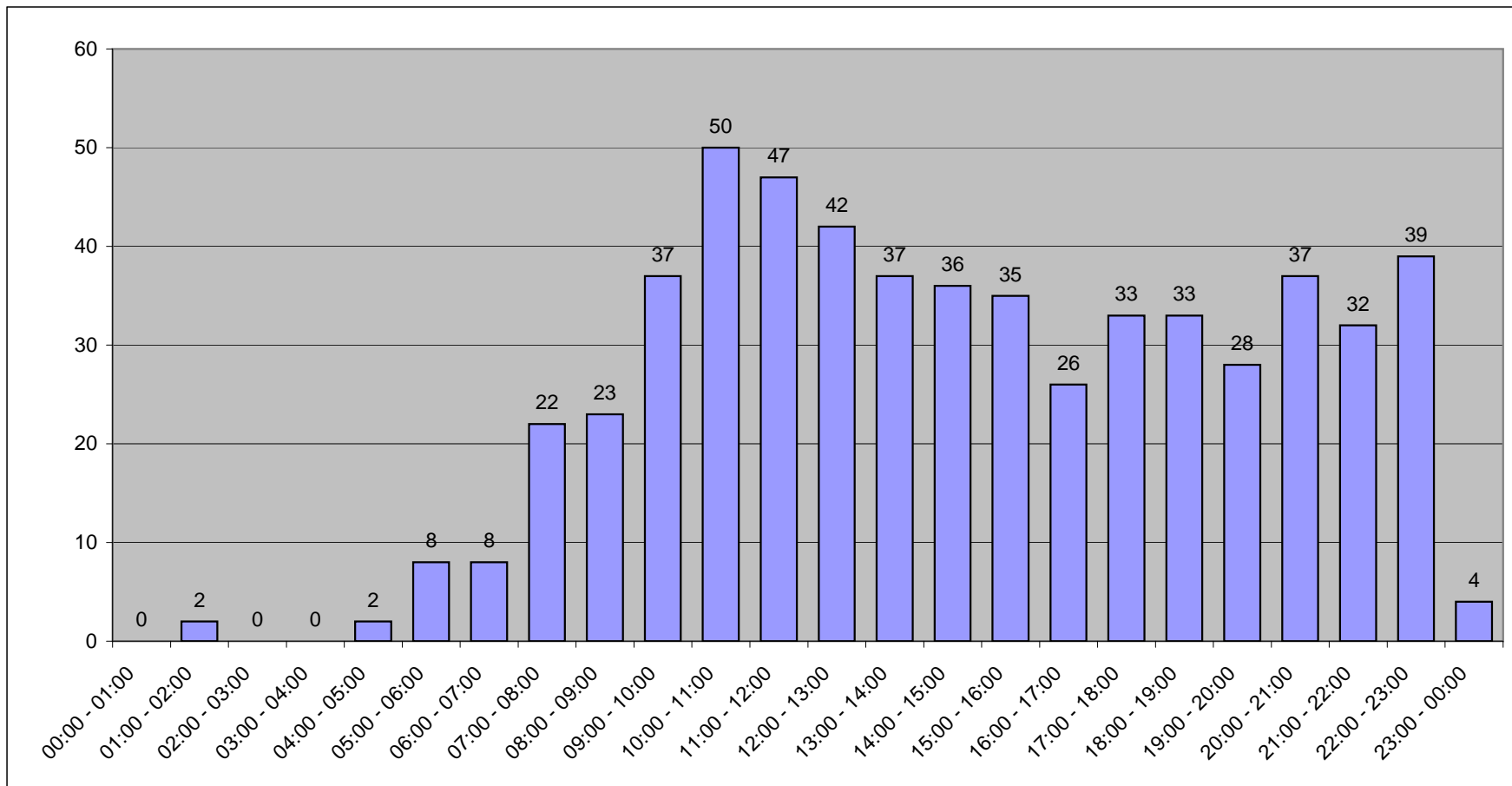
Rheinland-Pfalz

LANDESAMT FÜR UMWELT,  
WASSERWIRTSCHAFT UND  
GEWERBEAUFSICHT

## 8. Anzahl der Fluglärmereignisse pro Tagesstunde

Standort: Nackenheim

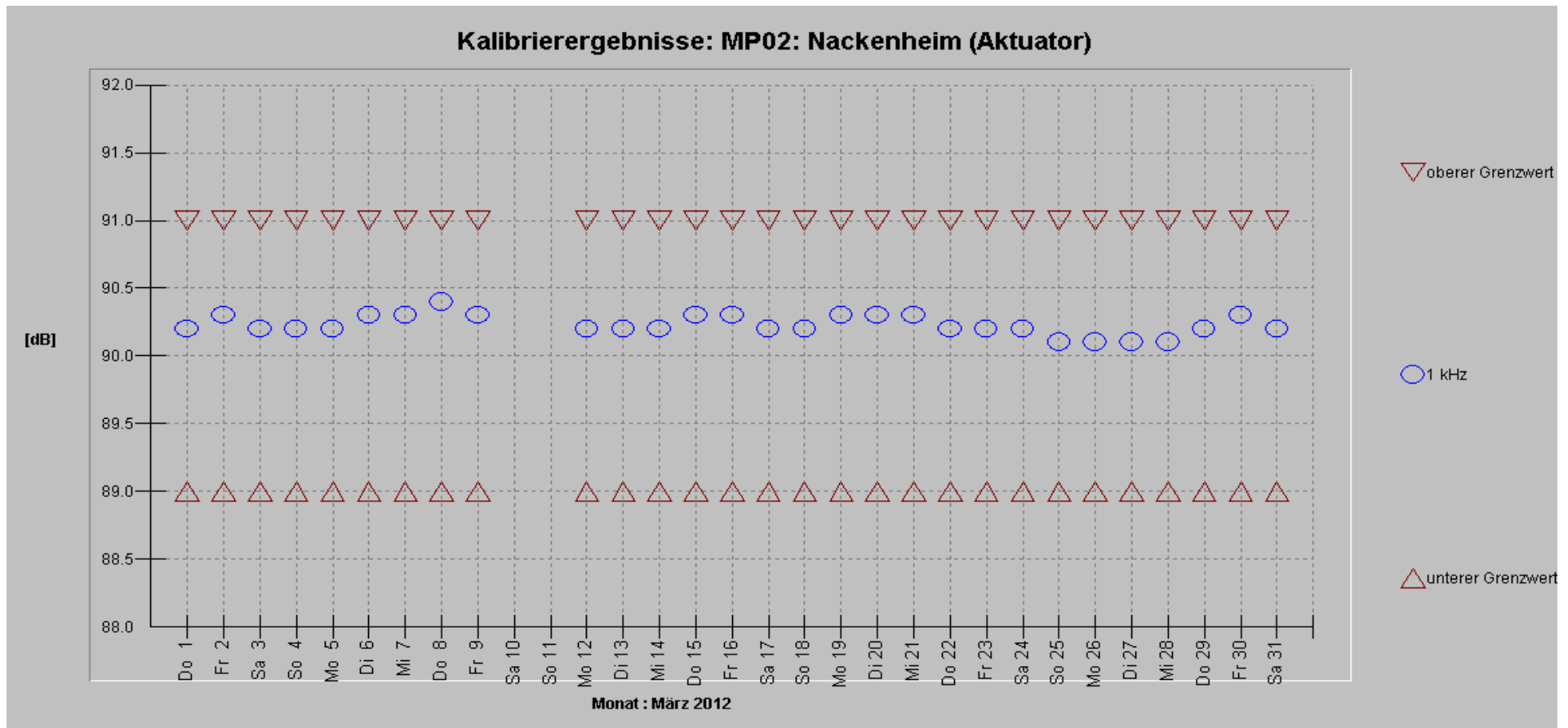
Messperiode : 1.März - 31.März 2012



## 9. Kalibrierergebnisse Standort Mainz Weisenau

Standort: Nackenheim

Messperiode : 1.März - 31.März 2012





## 10. Tagesdaten Wetter

Standort: Nackenheim

Messperiode : 1.März - 31.März 2012

Tag	Windgeschwindigkeit [m/s]			Windrichtung [°] Mittelwert	Temperatur Mittelwert Grad C	Feuchte Mittelwert in %	Luftdruck Mittelwert	Nieder- schlag [mm]
	min.	max.	Mittelwert					
01.03.2012	0,3	2,8	1,0	18	8,1	90	1.024	0,0
02.03.2012	0,1	15,3	1,2	69	7,1	91	1.025	0,0
03.03.2012	0,0	1,7	0,5	115	7,5	88	1.023	0,0
04.03.2012	0,1	2,3	0,7	170	8,4	76	1.020	0,0
05.03.2012	0,1	7,6	3,4	187	5,5	69	1.017	2,5
06.03.2012	0,1	3,7	0,9	96	5,9	56	1.024	0,0
07.03.2012	0,1	7,5	2,2	218	4,5	68	1.021	4,2
08.03.2012	0,6	7,1	3,0	311	6,0	64	1.024	0,1
09.03.2012	0,2	3,7	1,3	206	4,9	67	1.036	0,0
10.03.2012	0,1	3,9	1,3	191	7,4	69	1.034	0,0
11.03.2012	0,4	3,9	2,0	314	9,8	68	1.032	0,0
12.03.2012	0,7	5,8	2,1	318	9,5	70	1.030	0,0
13.03.2012	0,1	2,4	1,0	17	7,7	73	1.031	0,0
14.03.2012	0,1	2,4	0,8	54	7,1	68	1.030	0,0
15.03.2012	0,1	2,9	0,8	339	7,8	66	1.028	0,0
16.03.2012	0,1	3,0	1,1	206	11,1	59	1.022	0,0
17.03.2012	0,1	7,6	2,3	223	12,3	55	1.016	0,0
18.03.2012	0,1	6,3	2,0	228	8,4	80	1.016	7,0
19.03.2012	0,2	3,5	1,5	335	7,8	61	1.028	0,0
20.03.2012	0,1	2,3	1,0	269	7,6	52	1.034	0,0
21.03.2012	0,1	3,0	1,0	2	9,8	53	1.034	0,0
22.03.2012	0,1	3,4	1,3	37	13,3	55	1.029	0,0
23.03.2012	0,2	2,6	1,1	29	14,0	58	1.025	0,0
24.03.2012	0,2	3,0	1,1	9	14,2	53	1.025	0,0
25.03.2012	0,1	4,1	1,4	21	15,2	44	1.028	0,0
26.03.2012	0,1	4,0	1,4	27	14,1	41	1.032	0,0
27.03.2012	0,2	2,9	1,0	4	14,2	47	1.031	0,0
28.03.2012	0,1	3,8	1,3	335	14,6	48	1.028	0,0
29.03.2012	0,3	9,0	3,0	308	12,1	52	1.021	0,0
30.03.2012	0,7	6,3	3,0	311	10,0	67	1.018	0,0
31.03.2012	0,7	6,9	3,0	305	8,9	62	1.013	0,1

# 11. Häufigkeitsverteilung der Spitzenpegel $L_{ASmax}$

Standort: Nackenheim

Messperiode : 1.März - 31.März 2012



Pegelklassen in dB

Zeitraum	< 55	>= 55	>= 60	>= 65	>= 70	>= 75	>= 80	>= 85	>= 90	>= 95	Summen
00:00 - 01:00	0	0	0	0	0	0	0	0	0	0	0
01:00 - 02:00	0	0	2	0	0	0	0	0	0	0	2
02:00 - 03:00	0	0	0	0	0	0	0	0	0	0	0
03:00 - 04:00	0	0	0	0	0	0	0	0	0	0	0
04:00 - 05:00	0	0	2	0	0	0	0	0	0	0	2
05:00 - 06:00	0	3	4	1	0	0	0	0	0	0	8
06:00 - 07:00	0	2	6	0	0	0	0	0	0	0	8
07:00 - 08:00	0	11	10	1	0	0	0	0	0	0	22
08:00 - 09:00	0	6	14	2	1	0	0	0	0	0	23
09:00 - 10:00	0	7	22	6	2	0	0	0	0	0	37
10:00 - 11:00	0	17	30	3	0	0	0	0	0	0	50
11:00 - 12:00	0	11	29	7	0	0	0	0	0	0	47
12:00 - 13:00	0	8	28	4	0	1	0	0	1	0	42
13:00 - 14:00	0	13	22	1	1	0	0	0	0	0	37
14:00 - 15:00	0	10	20	4	2	0	0	0	0	0	36
15:00 - 16:00	0	9	20	6	0	0	0	0	0	0	35
16:00 - 17:00	0	9	13	3	1	0	0	0	0	0	26
17:00 - 18:00	0	10	22	1	0	0	0	0	0	0	33
18:00 - 19:00	0	9	14	8	2	0	0	0	0	0	33
19:00 - 20:00	0	11	15	2	0	0	0	0	0	0	28
20:00 - 21:00	0	10	21	5	1	0	0	0	0	0	37
21:00 - 22:00	0	9	22	1	0	0	0	0	0	0	32
22:00 - 23:00	0	14	23	2	0	0	0	0	0	0	39
23:00 - 00:00	0	1	2	1	0	0	0	0	0	0	4
<b>Tag</b>	0	152	308	54	10	1	0	0	1	0	526
<b>Nacht</b>	0	18	33	4	0	0	0	0	0	0	55
<b>00:00 - 00:00</b>	0	170	341	58	10	1	0	0	1	0	581