



FLUGLÄRM- MESSSTATION RHEINLAND-PFALZ

Messergebnisse für den
Standort Nackenheim
01. bis 29. Februar 2012



IMPRESSUM

Herausgeber: Landesamt für Umwelt, Wasserwirtschaft
und Gewerbeaufsicht Rheinland-Pfalz
Kaiser-Friedrich-Straße 7
55116 Mainz

Bearbeitung: Topsonic Systemhaus GmbH
Adenauerstraße 20
52146 Würselen



© 2012

Nachdruck und Wiedergabe nur mit Genehmigung des Herausgebers

INHALT

Bericht: Ergebnisse der Auswertung der Messstation

1. Messstellenstatistik
2. Äquivalenter Fluglärm L_{eq} jeden Tages
3. Äquivalenter Fluglärm L_{eq} jeder Nacht
4. Stundenübersicht Gesamtgeräusch L_{eq}
5. Stundenübersicht Fluglärm L_{eq}
6. Maximale Pegelwerte Fluglärm LASMAX pro Stunde
7. Maximalpegelverteilung
8. Anzahl der Fluglärmereignisse pro Tagesstunde
9. Kalibrierergebnisse
10. Tagesdaten Wetter
11. Häufigkeitsverteilung der Spitzenpegel L_{ASmax}

HINWEISE AUF BESONDERHEITEN IM BERICHTSZEITRAUM

Es gab keine Besonderheiten im Berichtszeitraum.



1. Messstellenstatistik

Standort: Nackenheim

Messperiode : 1.Februar - 29.Februar 2012

Datum	Lärmereignisse		Verfügbarkeit		Gesamtlärm			Fluglärm		
	Lärmereignisse	Fluglärmereignisse	[%]	Ausfall	Leq 24h [dB/A]	Leq 06-22 [dB/A]	Leq 22-06 [dB/A]	Leq 24h [dB/A]	Leq 06-22 [dB/A]	Leq 22-06 [dB/A]
01.02.2012	294	8	100		54,2	55,7	47,5	36,9	38,1	32,6
02.02.2012	217	8	100		56,2	57,4	51,8	34,4	35,7	29,5
03.02.2012	44	12	100		50,6	52,1	43,6	36,2	37,1	33,5
04.02.2012	56	12	100		55,6	57,3	44,6	34,5	34,9	33,4
05.02.2012	32	6	100		54,3	56,0	40,0	37,1	38,9	
06.02.2012	56	18	100		53,8	55,5	41,6	37,8	39,2	32,2
07.02.2012	46	6	100		51,2	52,7	42,8	34,1	34,7	32,5
08.02.2012	59	2	100		52,9	54,3	45,9	25,3		30,1
09.02.2012	41	9	100		51,6	53,0	44,5	34,9	36,7	
10.02.2012	86	7	100		52,7	54,1	45,6	32,9	34,7	
11.02.2012	50	7	100		54,3	56,0	43,4	29,5	28,7	30,8
12.02.2012	28	2	100		54,4	56,0	41,5	29,9	31,7	
13.02.2012	53	25	100		51,6	53,1	43,3	37,5	38,8	32,6
14.02.2012	43	22	100		52,1	53,6	44,4	39,8	41,3	30,9
15.02.2012	340	23	38	W	52,8	53,6	46,7			
16.02.2012	64	27	100		52,6	54,0	46,0	38,4	40,1	25,5
17.02.2012	86	5	100		53,5	55,1	44,2	32,1	33,8	
18.02.2012	62	13	100		55,8	57,5	43,5	34,9	36,1	30,6
19.02.2012	79	15	100		50,5	51,8	45,4	37,0	38,4	30,9
20.02.2012	44	11	100		51,8	53,3	42,6	36,1	37,9	
21.02.2012	46	8	100		52,2	53,7	45,5	37,6	38,1	36,3
22.02.2012	54	3	100		56,4	58,0	44,5	31,3	33,1	
23.02.2012	63	22	100		54,4	56,0	44,0	38,0	39,7	
24.02.2012	39	5	100		52,5	54,0	43,9	34,0	34,0	34,1
25.02.2012	51	0	100		55,9	57,5	44,6			
26.02.2012	67	18	100		55,6	57,2	44,8	37,3	37,7	36,2
27.02.2012	58	11	100		55,4	57,1	43,8	35,6	36,6	32,0
28.02.2012	65	28	100		52,5	54,1	43,4	40,8	42,6	
29.02.2012	90	25	100		53,8	55,4	44,1	40,0	41,5	32,1
2.313	358		98		53,8	55,4	45,0	36,4	37,7	30,7
Summenwerte					Monatsmittelwerte			Monatsmittelwerte		

T = Technikbedingter Ausfall

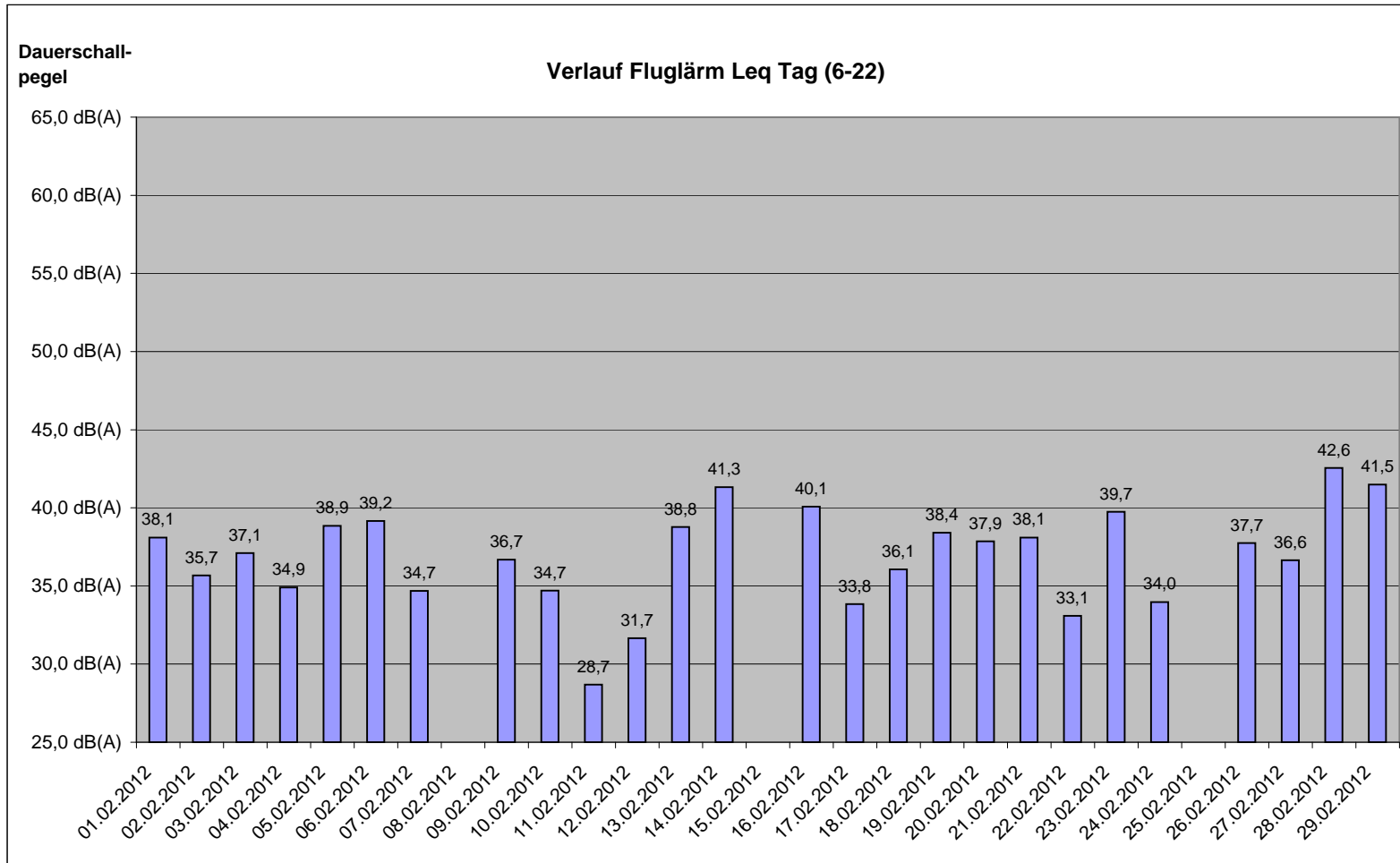
W = Wetterbedingter Ausfall



2. Äquivalenter Fluglärm L_{eq} jeden Tages

Standort: Nackenheim

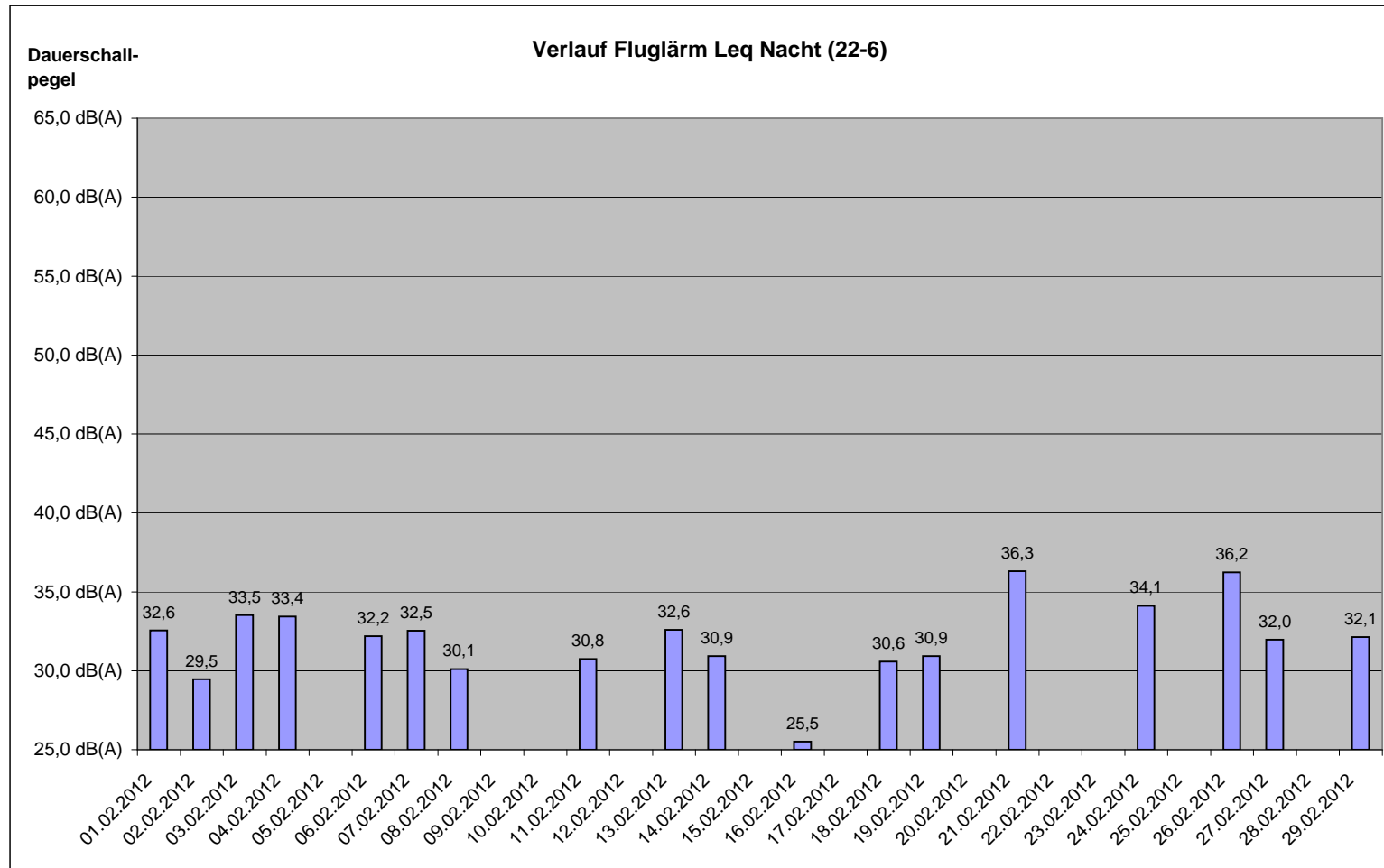
Messperiode : 1.Februar - 29.Februar 2012



3. Äquivalenter Fluglärm Leq jeder Nacht

Standort: Nackenheim

Messperiode : 1.Februar - 29.Februar 2012





4. Stundenübersicht Gesamtgeräusch Leq

Standort: Nackenheim

Messperiode : 1.Februar - 29.Februar 2012

Datum	Tagesstunden																							Werte in dB(A)		
	00:00	01:00	02:00	03:00	04:00	05:00	06:00	07:00	08:00	09:00	10:00	11:00	12:00	13:00	14:00	15:00	16:00	17:00	18:00	19:00	20:00	21:00	22:00	23:00		
01.02.2012	47,8	42,6	46,7	44,7	44,0	48,5	57,3	55,7	50,7	51,5	51,1	57,9	58,1	53,5	55,3	55,7	57,8	55,3	59,5	53,8	53,9	50,0	48,8	50,8		
02.02.2012	52,4	53,8	52,2	53,0	52,7	51,2	56,8	51,1	50,1	49,6	51,7	56,5	56,7	50,4	51,5	62,3	50,2	50,8	66,2	54,7	52,0	48,5	46,5	48,4		
03.02.2012	44,8	41,6	45,4	40,8	41,8	44,3	57,4	46,0	45,6	49,2	48,6	54,9	57,1	51,6	49,9	46,7	45,4	45,0	57,1	44,5	45,3	46,1	43,8	43,9		
04.02.2012	47,0	45,6	44,9	41,8	42,7	46,1	57,1	44,3	45,7	47,8	48,3	55,4	64,1	46,2	46,0	44,7	45,8	66,5	53,4	47,2	42,7	43,6	43,7	41,4		
05.02.2012	41,0	38,8	40,4	37,8	38,3	40,8	42,0	42,6	46,2	66,9	52,8	45,8	56,8	44,8	45,4	44,9	51,8	44,8	56,0	43,2	42,3	46,1	41,3	40,2		
06.02.2012	39,5	35,1	39,8	39,7	42,8	45,1	57,8	47,0	46,1	48,3	48,4	55,2	56,6	46,7	47,2	63,7	58,6	48,5	57,5	51,3	44,2	45,7	41,5	42,3		
07.02.2012	41,0	40,1	42,3	39,8	42,8	42,8	58,5	47,1	51,4	45,2	46,9	54,9	57,1	51,8	49,6	50,7	51,5	47,7	57,1	47,5	46,3	46,6	45,4	44,6		
08.02.2012	46,0	47,3	44,1	46,6	47,5	46,5	57,2	47,6	61,6	45,8	53,6	55,9	58,4	47,9	49,6	50,2	47,9	45,7	57,3	45,6	44,2	43,4	43,7	43,3		
09.02.2012	44,2	45,7	45,5	42,9	42,8	44,7	59,2	49,1	49,3	47,5	46,9	56,5	57,3	46,8	47,8	50,8	48,7	48,5	58,0	47,9	45,7	44,7	45,0	44,5		
10.02.2012	46,5	47,4	45,7	45,6	43,1	46,3	57,3	49,2	47,7	50,2	55,8	56,4	57,7	58,7	51,0	51,7	50,2	47,5	57,2	49,1	49,2	49,3	46,0	42,4		
11.02.2012	44,8	43,9	41,3	45,3	43,2	43,1	56,9	45,1	44,8	46,7	47,3	55,2	56,6	48,5	48,3	48,7	46,8	66,3	53,7	45,1	44,3	43,5	41,7	42,0		
12.02.2012	40,9	39,8	37,5	38,6	41,1	39,3	43,8	43,2	43,9	66,5	54,5	48,1	58,3	43,7	44,4	45,0	44,9	46,6	57,6	45,0	44,6	45,6	46,3	41,5		
13.02.2012	40,0	38,1	37,7	38,0	39,3	43,4	57,8	51,3	50,3	49,6	48,9	56,1	58,3	49,3	47,8	47,9	49,0	50,2	57,9	47,0	46,3	47,1	49,5	43,4		
14.02.2012	43,6	40,2	40,2	41,4	40,2	43,0	57,9	54,6	47,9	55,4	49,6	56,6	58,6	49,0	48,4	48,8	49,5	50,3	56,7	47,8	46,2	46,7	49,4	46,7		
15.02.2012	W	W	W	W	W	W	W	W	W	W	W	W	W	W	W	46,9	53,5	51,5	52,3	59,1	50,9	49,6	48,1	48,7	42,9	
16.02.2012	46,9	45,6	43,4	44,9	45,6	45,1	59,3	50,4	50,2	49,1	49,7	57,1	59,5	49,1	49,1	47,2	48,8	48,8	59,0	48,6	48,0	48,0	47,9	47,0		
17.02.2012	45,8	42,9	45,2	43,5	43,0	43,6	59,1	51,1	48,9	49,0	48,2	56,3	59,1	50,6	52,2	52,3	60,4	57,0	57,9	47,3	45,0	46,5	45,2	43,4		
18.02.2012	43,9	41,6	39,6	43,4	42,0	42,0	58,9	46,8	46,8	48,5	52,4	56,3	59,4	49,7	48,1	48,1	49,9	67,6	55,1	46,1	45,9	47,9	47,2	43,7		
19.02.2012	43,7	44,1	42,5	42,0	48,8	43,7	44,8	48,9	53,5	47,9	49,5	52,9	49,4	56,6	51,6	55,6	49,7	49,1	55,8	45,4	47,3	47,7	48,0	45,0		
20.02.2012	42,4	37,4	40,2	41,1	41,2	44,6	58,8	47,5	49,2	47,8	48,7	55,4	59,0	54,2	48,6	43,8	44,8	46,7	58,6	44,8	45,1	47,3	44,8	44,1		
21.02.2012	42,6	42,9	45,7	46,7	42,8	44,2	58,6	48,5	51,1	48,6	50,2	56,0	58,8	48,0	50,4	47,2	49,3	52,9	59,1	47,8	47,9	47,4	50,1	42,4		
22.02.2012	44,5	42,6	45,4	42,4	43,2	46,0	59,0	55,5	50,2	48,1	48,1	56,1	59,0	47,5	46,4	60,4	47,5	48,5	67,7	55,0	47,1	46,0	45,4	44,5		
23.02.2012	43,2	41,6	43,3	42,5	41,7	45,5	59,2	51,4	51,2	48,6	63,5	56,4	59,9	50,7	48,1	47,8	50,8	51,6	59,4	47,7	48,6	48,5	47,8	42,6		
24.02.2012	45,9	40,6	42,9	40,4	41,5	44,3	59,2	50,9	49,8	51,8	51,9	56,9	58,7	50,4	50,6	48,3	49,6	50,8	59,1	46,9	47,7	46,4	46,4	44,9		
25.02.2012	45,0	43,4	40,9	42,7	45,7	42,2	55,8	47,1	47,8	49,3	48,3	56,9	59,6	49,0	51,0	48,1	52,1	67,9	53,9	46,3	47,6	46,0	48,2	44,0		
26.02.2012	43,5	43,7	46,6	42,8	41,4	44,5	46,9	47,5	46,1	67,4	57,3	49,0	59,1	49,1	48,3	46,9	48,6	50,5	59,1	46,6	47,4	46,2	48,3	42,9		
27.02.2012	41,0	38,9	40,7	41,4	41,4	45,4	58,9	51,6	49,9	48,7	48,5	56,1	59,6	48,6	48,6	65,4	58,5	52,8	60,0	46,9	47,1	47,6	47,7	45,8		
28.02.2012	42,8	43,0	41,2	41,2	41,6	43,7	59,3	51,0	48,8	49,6	50,9	56,8	59,8	48,5	52,4	48,7	50,0	52,4	58,2	47,0	46,8	48,0	46,7	43,8		
29.02.2012	42,2	41,9	41,2	39,8	41,4	43,5	58,9	55,5	50,4	49,8	50,8	56,8	59,7	49,7	58,2	51,6	50,8	50,1	61,0	47,9	49,4	49,2	48,8	45,6		
Stunden-bezogene Monatsmittel	44,9	44,3	44,1	43,9	44,2	44,9	57,5	50,5	51,1	57,7	53,1	55,6	58,6	51,0	50,6	55,9	52,6	59,1	59,7	48,9	47,6	47,1	46,9	44,7		

 hauptsächlich von Fluglärm verursacht.

W zu heftiger Wind

5. Stundenübersicht Fluglärm Leq

Standort: Nackenheim

Messperiode : 1.Februar - 29.Februar 2012



Rheinland-Pfalz
LANDESAMT FÜR UMWELT,
WASSERWIRTSCHAFT UND
GEWERBEAUFSICHT

Datum	Tagesstunden																							Werte in dB(A)	
	00:00	01:00	02:00	03:00	04:00	05:00	06:00	07:00	08:00	09:00	10:00	11:00	12:00	13:00	14:00	15:00	16:00	17:00	18:00	19:00	20:00	21:00	22:00	23:00	
01.02.2012						39,8								40,3		40,7	42,5		48,0					36,7	
02.02.2012						34,3								44,8				39,9	42,7					36,4	
03.02.2012			42,5								41,9			46,4	40,8	37,6						36,7			
04.02.2012						42,4	33,6						38,7	41,5	37,5		40,8		38,9						
05.02.2012													31,8	38,3	39,4		50,2								
06.02.2012					38,3	38,0				39,4	40,8		36,8	40,7	40,7				40,6	47,1	34,2	42,3			
07.02.2012			38,8								33,2		45,9						38,0					38,2	
08.02.2012	35,2			36,8																					
09.02.2012												32,6	38,2	38,2	40,1	45,4	37,0	39,5							
10.02.2012							38,6		34,5						43,4								41,8		
11.02.2012	39,1			31,3											39,9							33,0			
12.02.2012							41,2					40,0													
13.02.2012								42,7	36,7	40,1	39,5	41,4	38,6	43,1	35,6	35,3		44,0				36,5	41,6		
14.02.2012										41,5	42,4	49,7	47,1	38,1				41,4	41,0	37,2		35,8	39,9		
15.02.2012	W	W	W	W	W	W	W	W	W	W	W	W	W	W		38,4	44,8	46,5	43,6	39,1	38,8		32,0		
16.02.2012								39,4			40,8	43,6	46,3	42,8	43,3	34,9	38,3		37,1	43,2			34,5		
17.02.2012										42,4			39,6							40,9					
18.02.2012								33,7				37,4	43,4	39,1		34,5	40,4			35,8		39,5	39,6		
19.02.2012											43,8	40,8	35,7	41,7	45,8	32,9	35,2				39,5	39,5	35,4	39,9	
20.02.2012											44,1		43,2	37,5	45,2	35,8			39,5						
21.02.2012														34,2			34,3	49,9						45,3	
22.02.2012													40,6	34,1		42,6									
23.02.2012								40,1	35,4	36,2	38,9	35,8	42,7	46,4	37,9		44,2		39,8			42,1			
24.02.2012	43,1							40,1							41,3				42,0						
25.02.2012																									
26.02.2012			44,0	36,6				37,9		40,6	37,6		39,3	44,4		35,5	35,1	42,1			40,9		35,5		
27.02.2012													43,6	43,2					44,0			36,5	35,5	39,5	
28.02.2012										40,6	46,7	42,4	47,5	38,9	48,1	36,4	35,7	48,3				39,1			
29.02.2012										41,4	39,5	0,0	36,1	43,9	45,3										
Stunden-bezogene Monatsmittel	30,4		32,4	25,7	23,7	30,9	28,9	32,9	25,8	35,0	38,1	37,9	40,7	40,5	40,1	36,9	39,1	40,6	38,6	35,4	32,8	35,2	35,3	29,7	

6. Maximale Pegelwerte Fluglärm L_{ASMAX} pro Stunde

Standort: Nackenheim

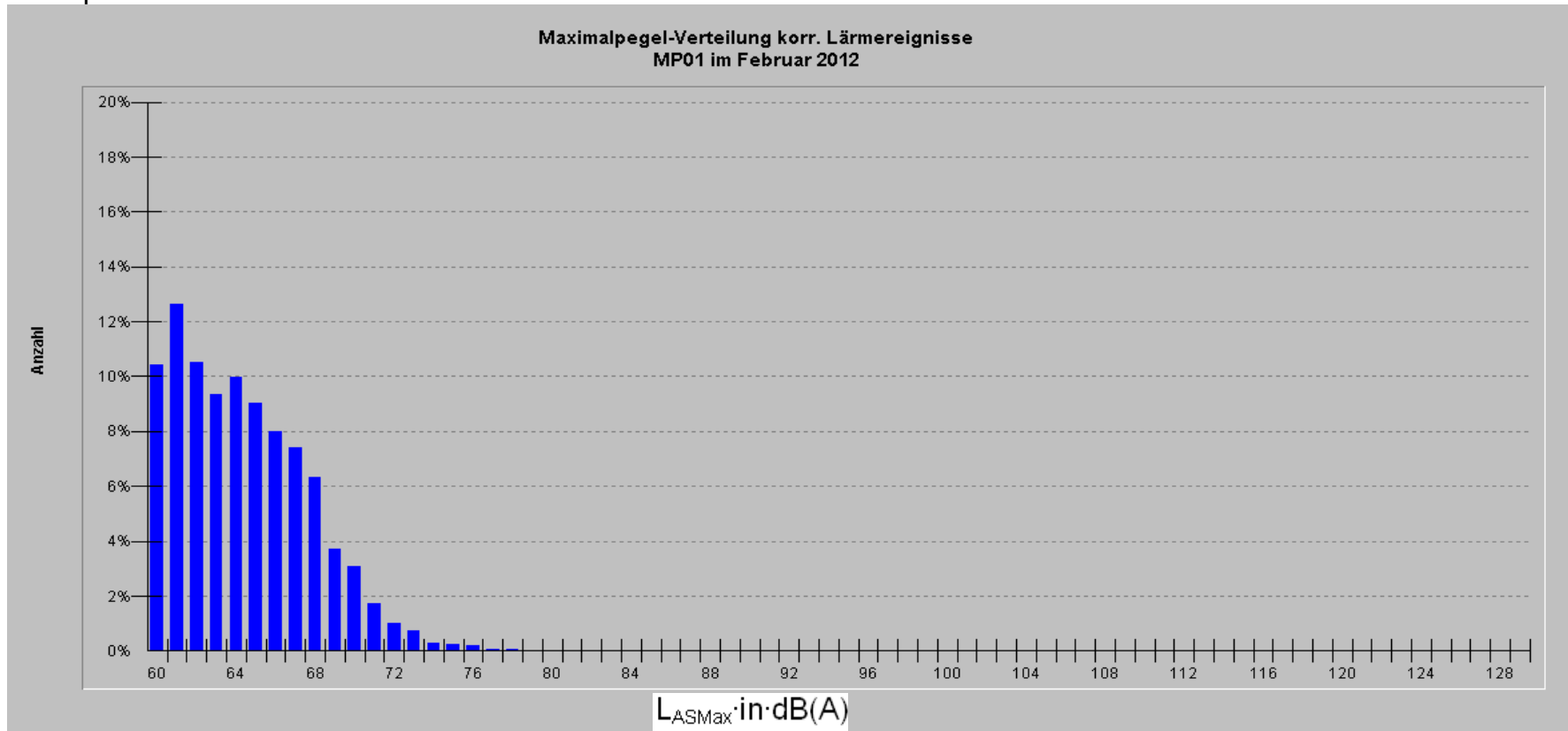
Messperiode : 1.Februar - 29.Februar 2012

Datum	Tagesstunden																							Werte in dB(A)		
	00:00	01:00	02:00	03:00	04:00	05:00	06:00	07:00	08:00	09:00	10:00	11:00	12:00	13:00	14:00	15:00	16:00	17:00	18:00	19:00	20:00	21:00	22:00	23:00		
01.02.2012						64,4								66,0		65,0	68,9		72,0					61,4		
02.02.2012						61,8								69,4					66,2	66,0					61,2	
03.02.2012			62,4								63,7			68,6	63,7	59,7							59,9			
04.02.2012						63,6	59,1						61,6	64,7	63,7			62,5		63,7						
05.02.2012													59,6	60,0	62,4			76,4								
06.02.2012					63,9	59,5				65,4	65,5		61,4	65,4	65,3					61,0	72,5	59,4	63,7			
07.02.2012			62,2									60,0		68,2						62,9					60,8	
08.02.2012	60,6			61,2																						
09.02.2012												59,5	62,7	63,3	66,0	70,4	62,4	60,7								
10.02.2012							61,2		59,4						65,0									67,6		
11.02.2012	60,8			61,3											61,7								59,7			
12.02.2012							64,5						62,1													
13.02.2012								62,5	59,5	60,9	60,7	60,0	63,3	63,2	59,5	60,0			66,1				59,6	60,1		
14.02.2012										62,8	62,0	70,5	68,2	61,8				65,6	67,5	62,1			59,8	61,3		
15.02.2012																61,0	63,5	67,0	60,7	59,6	60,0			59,1		
16.02.2012										59,6		61,8	66,4	65,5	62,7	65,5	59,7	62,2		59,7	66,9			59,7		
17.02.2012										66,5			60,8								66,6					
18.02.2012									59,3				61,0	66,2	61,6		60,7	60,3			60,0			62,6	61,2	
19.02.2012												66,3	63,3	61,5	65,9	68,3	59,5	59,2					64,3	59,9	60,5	
20.02.2012												66,5		67,0	62,4	68,7	60,7									
21.02.2012														61,1				59,1	70,1						67,2	
22.02.2012														63,1	59,5		65,9									
23.02.2012								63,5	59,1	59,8	62,7	59,7	64,5	70,0	59,9			61,5		60,7				63,4		
24.02.2012	65,2									62,0						64,6				64,7						
25.02.2012																										
26.02.2012			67,9	60,4					59,5		61,3	61,2		61,5	67,2		61,9	60,6	64,1				63,3		59,2	
27.02.2012														66,8	63,9				65,8					59,8	59,6	62,2
28.02.2012										62,9	68,2	59,8	73,5	61,8	73,0	60,5	60,9	70,5						59,6		
29.02.2012										65,5	60,0		59,8	66,3	69,8	68,8	60,7	62,6	66,9			65,8	60,5	59,2	62,1	

7. Maximalpegelverteilung Standort Mainz Weisenau

Standort: Nackenheim

Messperiode : 1.Februar - 29.Februar 2012

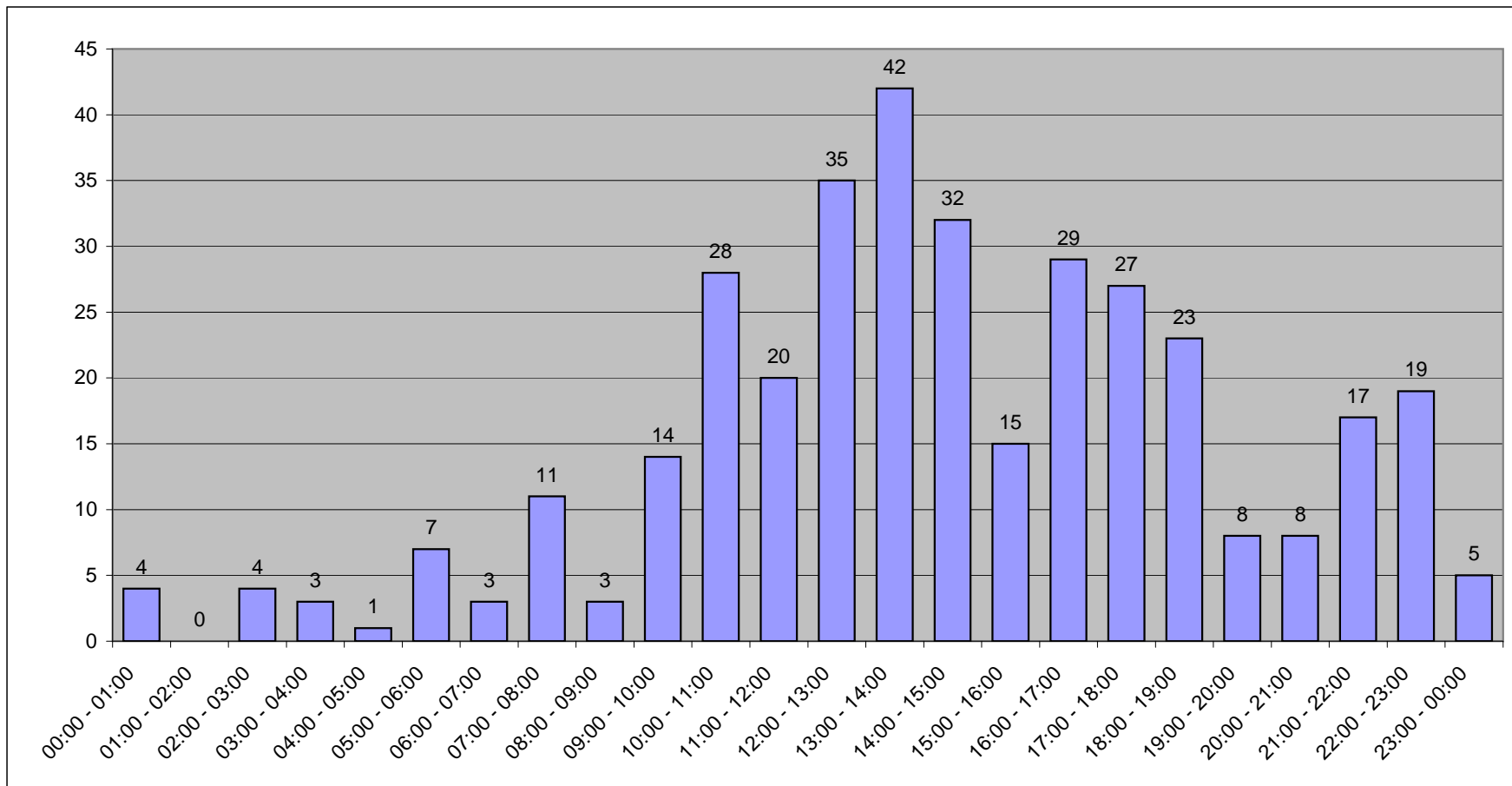




8. Anzahl der Fluglärmereignisse pro Tagesstunde

Standort: Nackenheim

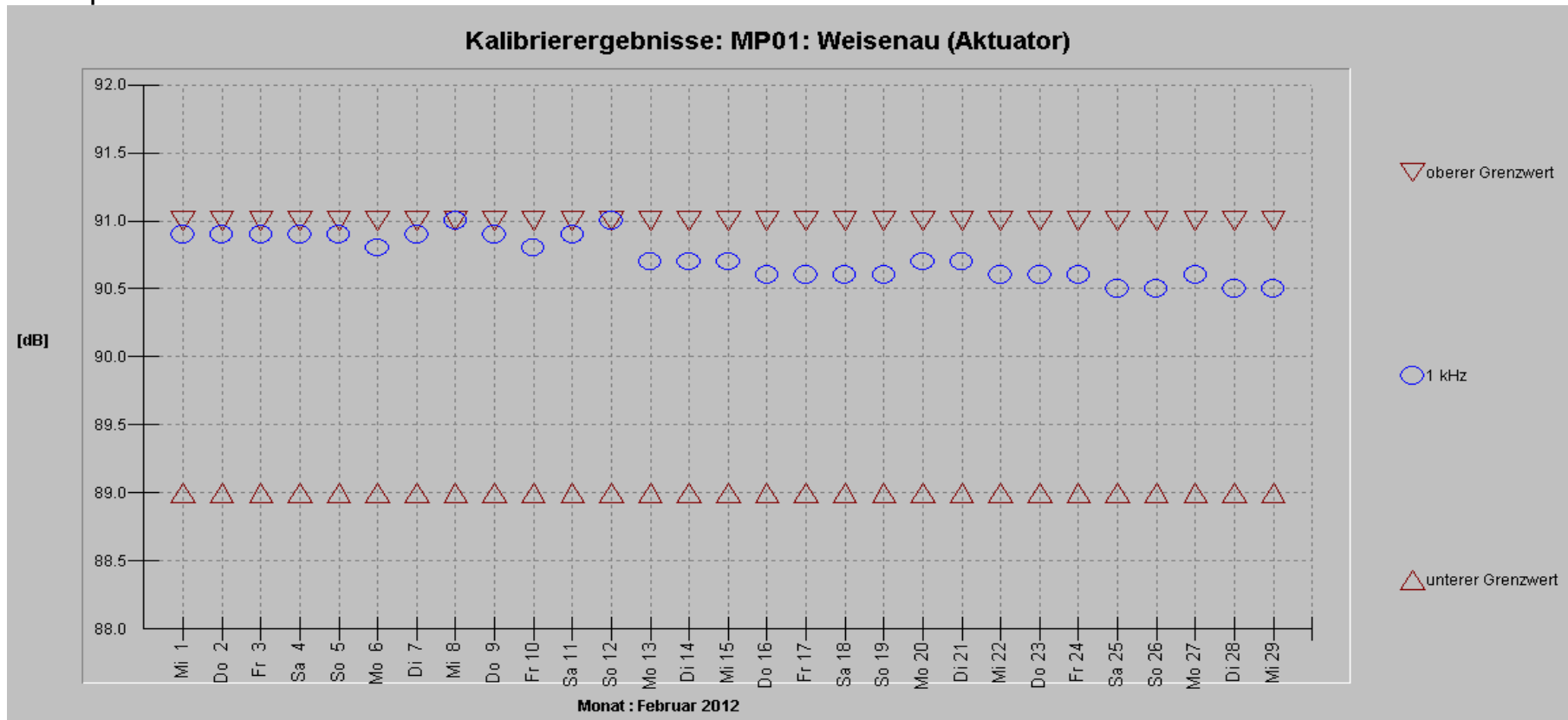
Messperiode : 1.Februar - 29.Februar 2012



9. Kalibrierergebnisse Standort Mainz Weisenau

Standort: Nackenheim

Messperiode : 1.Februar - 29.Februar 2012





10. Tagesdaten Wetter

Standort: Nackenheim

Messperiode : 1.Februar - 29.Februar 2012

Tag	Windgeschwindigkeit [m/s]			Windrichtung [°] Mittelwert	Temperatur Mittelwert Grad C	Feuchte Mittelwert in %	Luftdruck Mittelwert	Nieder- schlag [mm]
	min.	max.	Mittelwert					
01.02.2012	1,1	6,2	3,2	50	-5,8	56	1.026	0,0
02.02.2012	1,4	6,1	3,3	52	-7,4	46	1.029	0,0
03.02.2012	0,3	3,9	1,8	52	-7,6	54	1.034	0,0
04.02.2012	0,2	3,1	1,3	47	-7,4	60	1.036	0,0
05.02.2012	0,1	2,8	0,8	61	-8,7	58	1.033	0,0
06.02.2012	0,3	2,8	1,2	47	-8,9	55	1.034	0,0
07.02.2012	0,3	5,4	2,1	49	-10,4	60	1.035	0,0
08.02.2012	0,4	4,6	2,1	52	-6,0	63	1.035	0,0
09.02.2012	0,1	3,6	1,4	350	-6,6	73	1.034	0,0
10.02.2012	0,5	4,9	2,1	53	-5,5	61	1.036	0,0
11.02.2012	0,7	4,5	2,1	52	-8,3	59	1.033	0,0
12.02.2012	0,1	2,6	1,0	81	-7,2	62	1.031	0,0
13.02.2012	0,1	4,4	1,7	188	-2,1	69	1.022	0,0
14.02.2012	0,1	5,5	1,8	206	0,4	83	1.015	0,0
15.02.2012	1,0	20,9	4,0	295	3,9	76	1.010	0,6
16.02.2012	0,6	4,1	1,9	279	4,0	73	1.022	0,0
17.02.2012	0,2	5,5	2,6	235	5,6	78	1.022	0,0
18.02.2012	0,3	5,1	2,7	187	5,2	85	1.017	0,1
19.02.2012	0,5	8,1	2,7	278	3,6	75	1.017	3,3
20.02.2012	0,1	2,8	1,3	259	1,8	66	1.032	0,0
21.02.2012	0,1	3,9	1,5	204	1,4	69	1.032	0,0
22.02.2012	0,1	3,5	1,2	190	3,3	68	1.029	0,0
23.02.2012	0,3	5,6	2,7	205	5,4	76	1.024	0,0
24.02.2012	0,6	6,4	2,9	208	8,6	81	1.025	0,0
25.02.2012	0,1	4,9	2,1	276	9,4	72	1.023	0,0
26.02.2012	0,4	4,3	2,0	305	5,7	72	1.024	0,0
27.02.2012	0,1	4,0	1,4	220	5,0	73	1.025	0,0
28.02.2012	0,2	5,2	2,3	229	8,5	74	1.023	0,0
29.02.2012	0,1	4,9	1,3	219	10,6	80	1.024	0,0

11. Häufigkeitsverteilung der Spitzenpegel L_{ASmax}

Standort: Nackenheim

Messperiode : 1.Februar - 29.Februar 2012



Pegelklassen in dB

Zeitraum	< 55	>= 55	>= 60	>= 65	>= 70	>= 75	>= 80	>= 85	>= 90	>= 95	Summen
00:00 - 01:00	0	0	3	1	0	0	0	0	0	0	4
01:00 - 02:00	0	0	0	0	0	0	0	0	0	0	0
02:00 - 03:00	0	0	3	1	0	0	0	0	0	0	4
03:00 - 04:00	0	0	3	0	0	0	0	0	0	0	3
04:00 - 05:00	0	0	1	0	0	0	0	0	0	0	1
05:00 - 06:00	0	3	4	0	0	0	0	0	0	0	7
06:00 - 07:00	0	1	2	0	0	0	0	0	0	0	3
07:00 - 08:00	0	8	3	0	0	0	0	0	0	0	11
08:00 - 09:00	0	3	0	0	0	0	0	0	0	0	3
09:00 - 10:00	0	4	7	3	0	0	0	0	0	0	14
10:00 - 11:00	0	9	15	4	0	0	0	0	0	0	28
11:00 - 12:00	0	12	5	2	1	0	0	0	0	0	20
12:00 - 13:00	0	12	13	9	1	0	0	0	0	0	35
13:00 - 14:00	0	11	23	7	1	0	0	0	0	0	42
14:00 - 15:00	0	7	16	8	1	0	0	0	0	0	32
15:00 - 16:00	0	5	6	3	1	0	0	0	0	0	15
16:00 - 17:00	0	11	16	1	0	1	0	0	0	0	29
17:00 - 18:00	0	6	12	7	2	0	0	0	0	0	27
18:00 - 19:00	0	6	12	4	1	0	0	0	0	0	23
19:00 - 20:00	0	3	2	2	1	0	0	0	0	0	8
20:00 - 21:00	0	4	3	1	0	0	0	0	0	0	8
21:00 - 22:00	0	9	7	1	0	0	0	0	0	0	17
22:00 - 23:00	0	11	7	1	0	0	0	0	0	0	19
23:00 - 00:00	0	1	4	0	0	0	0	0	0	0	5
Tag	0	111	142	52	9	1	0	0	0	0	315
Nacht	0	15	25	3	0	0	0	0	0	0	43
00:00 - 00:00	0	126	167	55	9	1	0	0	0	0	358