



FLUGLÄRM- MESSSTATION RHEINLAND-PFALZ

Messergebnisse für den
Standort Nackenheim
01. bis 30. April 2012



IMPRESSUM

Herausgeber: Landesamt für Umwelt, Wasserwirtschaft
und Gewerbeaufsicht Rheinland-Pfalz
Kaiser-Friedrich-Straße 7
55116 Mainz

Bearbeitung: Topsonic Systemhaus GmbH
Adenauerstraße 20
52146 Würselen



© 2012

Nachdruck und Wiedergabe nur mit Genehmigung des Herausgebers

INHALT

Bericht: Ergebnisse der Auswertung der Messstation

1. Messstellenstatistik
2. Äquivalenter Fluglärm L_{eq} jeden Tages
3. Äquivalenter Fluglärm L_{eq} jeder Nacht
4. Stundenübersicht Gesamtgeräusch L_{eq}
5. Stundenübersicht Fluglärm L_{eq}
6. Maximale Pegelwerte Fluglärm LASMAX pro Stunde
7. Maximalpegelverteilung
8. Anzahl der Fluglärmereignisse pro Tagesstunde
9. Kalibrierergebnisse
10. Tagesdaten Wetter
11. Häufigkeitsverteilung der Spitzenpegel L_{ASmax}

HINWEISE AUF BESONDERHEITEN IM BERICHTSZEITRAUM

Es gab keine Besonderheiten im Berichtszeitraum.



1. Messstellenstatistik

Standort: Nackenheim

Messperiode : 01. April - 30. April 2012

Datum	Lärmereignisse		Verfügbarkeit		Gesamtlärm			Fluglärm		
	Lärmereignisse	Fluglärmereignisse	[%]	Ausfall	Leq 24h [dB/A]	Leq 06-22 [dB/A]	Leq 22-06 [dB/A]	Leq 24h [dB/A]	Leq 06-22 [dB/A]	Leq 22-06 [dB/A]
01.04.2012	51	10	100		55,5	57,1	42,8	33,2	34,6	27,2
02.04.2012	62	18	100		52,2	53,8	43,9	36,4	38,1	22,4
03.04.2012	92	18	100		53,3	54,7	47,6	39,0	40,5	31,0
04.04.2012	79	23	100		53,1	54,7	45,2	38,2	39,1	35,7
05.04.2012	80	11	100		56,0	57,6	46,8	36,7	38,5	
06.04.2012	77	12	100		49,1	49,9	47,1	34,6	35,0	33,5
07.04.2012	116	41	100		54,5	56,1	44,0	39,5	40,7	34,5
08.04.2012	80	14	100		57,7	59,4	43,1	36,8	38,3	28,5
09.04.2012	66	15	100		56,6	58,3	43,9	35,6	37,2	26,0
10.04.2012	152	25	100		54,8	56,4	45,2	37,2	38,9	
11.04.2012	95	31	100		53,1	54,6	46,1	39,3	40,8	31,5
12.04.2012	106	25	100		53,9	55,4	46,8	38,6	39,7	34,4
13.04.2012	115	20	100		56,8	58,4	47,7	36,9	38,7	
14.04.2012	81	9	100		55,5	57,0	48,1	36,4	38,1	
15.04.2012	139	20	100		57,9	59,5	46,3	36,8	37,5	35,0
16.04.2012	93	18	100		56,6	58,2	47,4	39,5	41,1	31,0
17.04.2012	70	17	100		52,3	53,6	47,8	35,4	36,4	32,3
18.04.2012	96	35	100		53,2	54,7	45,1	39,5	41,3	
19.04.2012	98	43	100		53,2	54,6	46,2	40,2	41,8	30,0
20.04.2012	117	55	100		53,2	54,6	47,1	41,1	42,5	34,6
21.04.2012	110	32	100		56,5	58,1	46,7	38,8	39,5	36,9
22.04.2012	76	29	100		56,1	57,7	45,8	39,6	41,3	
23.04.2012	75	30	100	W	52,9	54,4	45,4	38,9	40,6	25,1
24.04.2012	141	40	100	W	54,0	55,3	48,0	40,5	42,0	32,9
25.04.2012	91	26	100		53,4	54,9	46,5	39,4	41,2	
26.04.2012	61	20	100		54,5	56,1	46,7	36,5	37,8	31,6
27.04.2012	80	31	100		54,9	56,4	47,5	37,9	39,3	32,4
28.04.2012	66	5	100		55,2	56,7	48,0	31,2	33,0	
29.04.2012	119	17	98	W	55,8	57,4	47,3	36,8	36,9	36,5
30.04.2012	101	7	100		52,9	54,3	45,4	33,6	35,4	
	2.785	697	100		54,9	56,4	46,4	38,0	39,4	31,3
	Summenwerte				Monatsmittelwerte			Monatsmittelwerte		

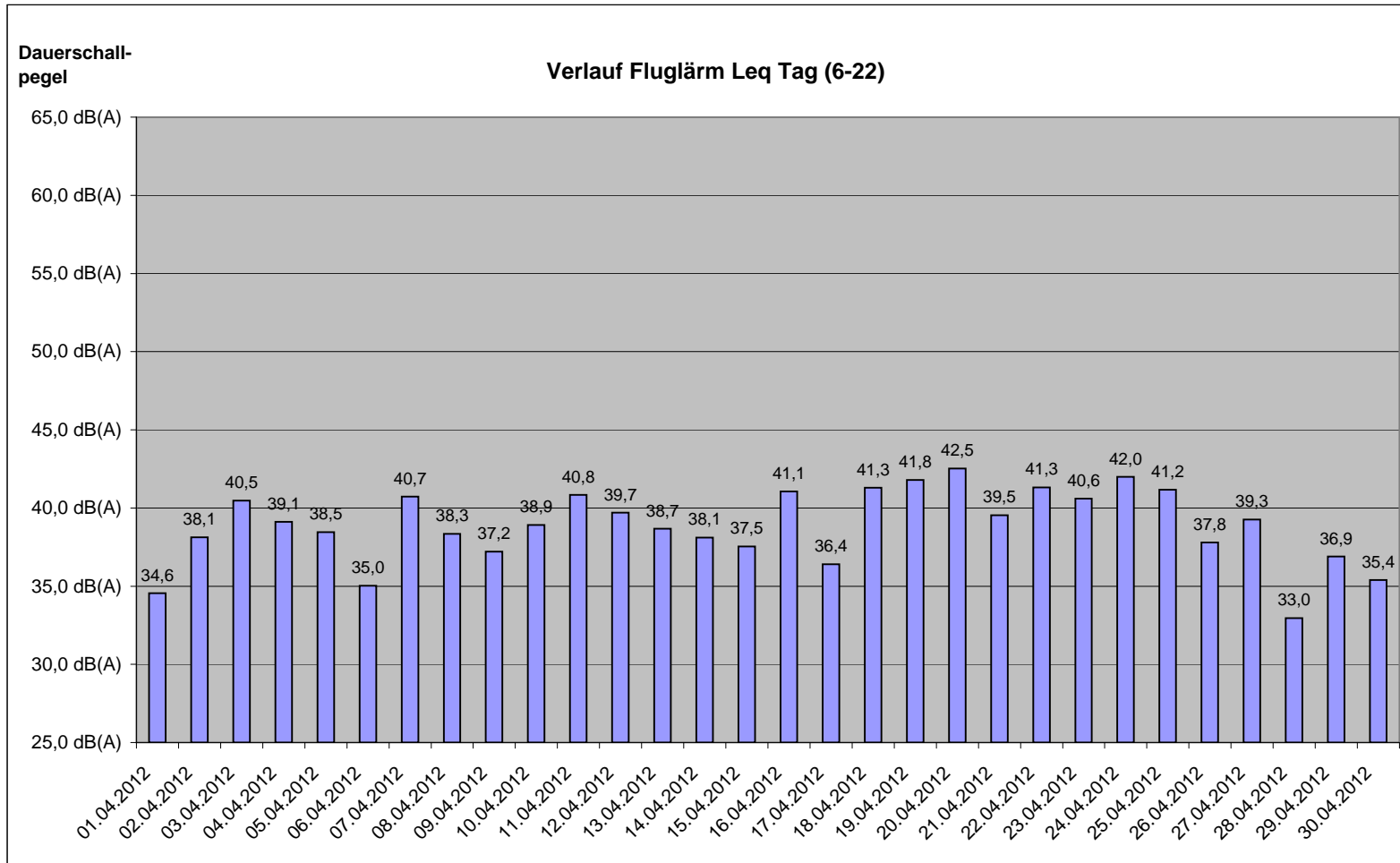
T = Technikbedingter Ausfall W = Wetterbedingter Ausfall



2. Äquivalenter Fluglärm L_{eq} jeden Tages

Standort: Nackenheim

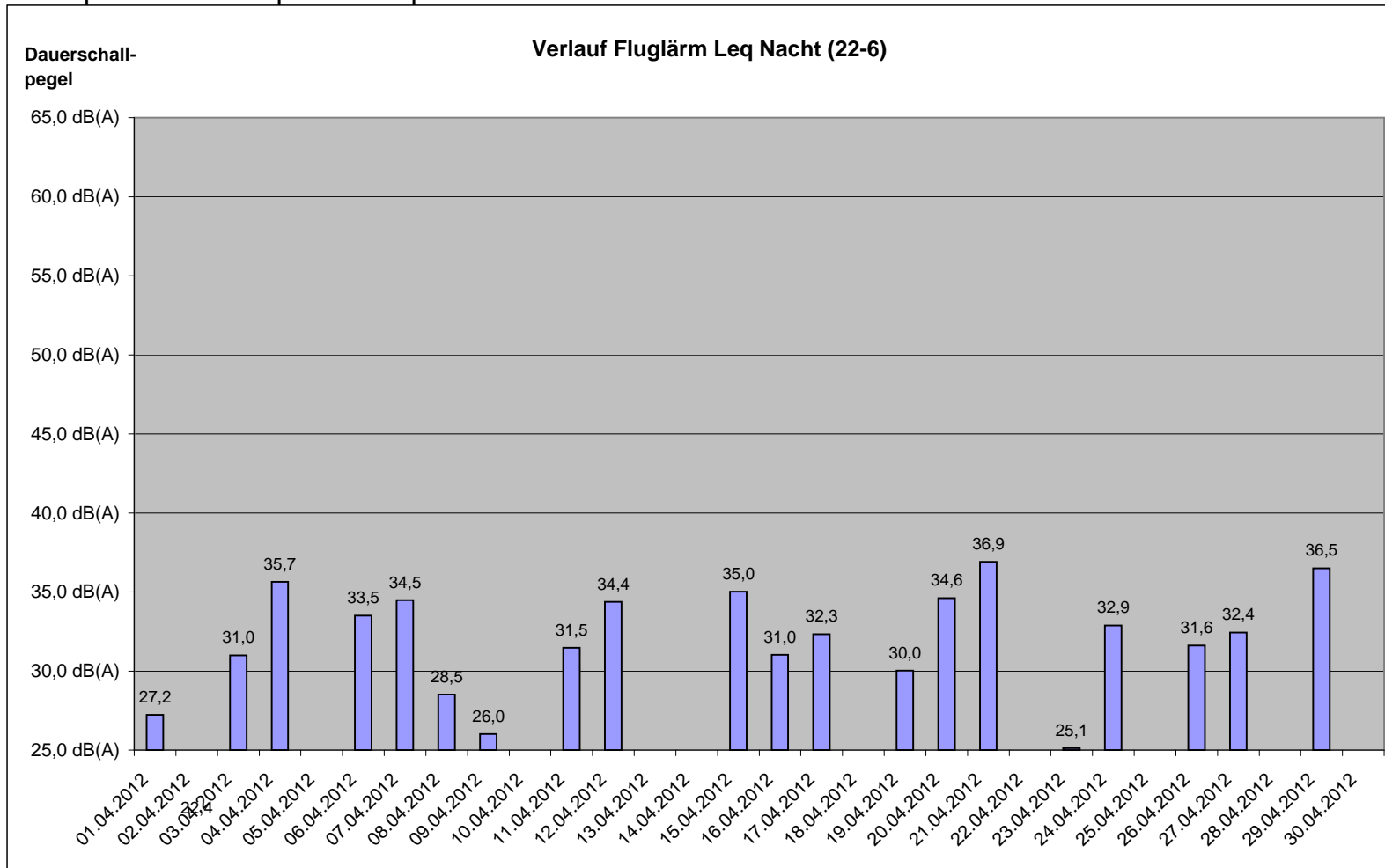
Messperiode : 01. April - 30. April 2012



3. Äquivalenter Fluglärm Leq jeder Nacht

Standort: Nackenheim

Messperiode : 01. April - 30. April 2012



4. Stundenübersicht Gesamtgeräusch Leq

Standort: Nackenheim

Messperiode : 01. April - 30. April 2012

Datum	Tagesstunden																							Werte in dB(A)	
	00:00	01:00	02:00	03:00	04:00	05:00	06:00	07:00	08:00	09:00	10:00	11:00	12:00	13:00	14:00	15:00	16:00	17:00	18:00	19:00	20:00	21:00	22:00	23:00	
01.04.2012	41,9	39,2	38,0	38,3	43,7	40,8	51,0	45,9	47,0	67,8	54,6	49,0	58,2	45,9	46,6	45,6	48,0	48,7	46,2	57,6	49,5	47,7	48,4	40,7	
02.04.2012	42,0	37,9	38,7	40,4	41,4	44,7	57,7	51,4	51,1	49,5	49,5	56,0	59,4	48,3	48,3	48,6	48,8	49,7	50,6	59,4	48,0	48,5	47,7	47,4	
03.04.2012	47,2	47,4	50,2	45,2	46,1	46,9	61,1	51,5	52,3	51,9	50,4	57,1	59,3	48,6	53,6	50,3	49,8	49,9	50,4	57,7	48,6	47,9	49,7	45,3	
04.04.2012	44,0	41,9	44,3	40,6	42,3	46,2	60,9	51,6	50,4	50,7	52,7	56,9	58,2	47,7	48,8	47,8	49,3	50,6	51,4	60,3	48,1	49,2	49,6	45,4	
05.04.2012	43,0	41,8	47,8	49,0	47,0	47,5	59,9	51,1	51,7	51,0	51,7	56,2	59,1	48,6	49,4	53,0	50,9	51,6	67,4	52,9	50,0	46,7	47,1	46,7	
06.04.2012	48,9	43,8	49,4	47,9	43,0	46,8	56,8	50,8	47,6	48,2	50,2	48,2	46,9	47,9	48,9	46,4	49,2	48,0	48,3	48,7	48,8	47,7	48,6	42,8	
07.04.2012	43,2	42,4	37,9	40,8	45,4	42,6	54,8	53,3	50,8	51,2	52,9	53,5	62,2	48,7	53,4	49,0	50,9	50,9	49,4	50,0	60,3	62,5	48,7	42,8	
08.04.2012	45,6	39,0	40,4	37,1	42,5	43,6	54,1	51,7	51,7	67,3	53,5	63,4	58,2	46,7	47,5	44,8	66,5	49,2	46,0	47,8	48,3	46,4	46,4	42,4	
09.04.2012	41,0	40,7	37,9	38,3	38,3	41,3	54,0	48,5	48,5	68,0	63,8	50,5	50,4	48,8	49,2	48,3	48,1	49,5	49,3	59,0	49,4	50,7	50,0	45,6	
10.04.2012	43,7	40,2	41,8	43,1	43,3	46,1	60,2	52,3	51,2	62,5	51,8	58,6	59,6	50,1	51,8	52,9	53,2	51,4	53,0	58,7	54,2	49,5	48,2	48,0	
11.04.2012	49,3	45,0	42,9	39,2	42,1	45,2	60,8	50,7	52,1	51,3	53,0	55,3	58,7	49,6	49,5	50,1	52,5	53,0	49,3	59,0	49,7	48,6	49,8	45,5	
12.04.2012	43,2	45,1	43,4	48,9	46,4	47,5	59,9	56,2	49,8	50,5	50,9	56,9	59,6	48,3	57,1	51,6	51,3	54,2	51,6	59,9	48,6	49,1	49,8	44,6	
13.04.2012	47,6	47,9	47,6	44,1	46,0	48,4	59,9	54,0	52,8	52,0	51,1	56,0	59,1	54,7	66,0	50,7	49,5	49,3	48,4	59,5	64,0	50,0	50,7	46,7	
14.04.2012	49,4	50,0	48,1	47,9	46,1	49,8	59,6	49,8	50,3	49,8	50,2	56,4	58,4	47,8	47,8	48,6	51,0	66,8	53,6	48,7	47,2	46,8	45,7	45,3	
15.04.2012	42,8	44,5	46,7	41,6	41,0	50,3	53,2	47,9	47,8	65,0	65,5	53,5	58,6	51,1	52,7	52,3	51,0	66,8	50,3	57,9	50,0	49,4	47,9	47,0	
16.04.2012	46,4	46,5	47,6	44,2	46,9	49,6	60,1	51,1	50,8	68,0	56,8	56,3	58,7	50,0	48,2	50,1	49,8	50,6	50,0	58,0	46,7	47,8	49,0	46,5	
17.04.2012	47,3	47,4	48,6	44,6	48,7	50,4	58,7	51,2	53,5	50,0	48,5	55,2	57,9	48,6	47,6	47,8	50,1	51,3	50,0	58,7	49,1	47,8	48,1	43,1	
18.04.2012	42,6	42,7	42,8	41,4	42,2	47,9	59,5	55,2	51,0	50,1	49,7	56,8	59,1	50,1	50,7	51,2	53,9	52,3	50,6	59,4	49,0	49,0	48,7	45,3	
19.04.2012	45,2	43,8	45,8	43,0	43,0	48,9	59,8	51,7	52,0	51,2	51,0	57,1	59,0	49,1	49,2	50,5	51,1	50,2	49,3	60,2	50,4	50,0	48,7	46,9	
20.04.2012	46,3	44,8	45,4	42,3	43,0	50,8	59,2	51,5	51,5	50,4	50,3	56,9	59,5	54,6	51,1	49,1	54,5	52,3	50,2	58,3	50,4	48,7	50,0	46,6	
21.04.2012	45,7	41,3	44,2	44,4	46,5	49,8	58,7	49,4	55,9	54,0	51,6	57,5	60,0	54,4	50,8	50,2	52,5	67,8	54,2	49,4	49,1	49,4	49,5	46,5	
22.04.2012	46,0	44,5	44,0	42,7	43,1	48,7	45,3	47,6	48,6	68,0	54,4	50,7	59,7	49,7	48,3	47,6	52,1	51,2	49,5	59,3	49,1	47,8	48,1	45,3	
23.04.2012	45,0	41,7	43,1	42,4	43,3	47,9	59,1	51,7	50,9	49,7	49,1	56,8	59,1	51,1	48,1	51,4	50,6	52,8	50,1	59,4	49,5	52,6	48,1	46,4	
24.04.2012	47,6	45,6	46,5	45,4	46,4	51,5	59,3	52,1	51,6	51,1	50,2	56,7	59,4	53,8	58,1	54,7	52,2	54,7	51,1	59,0	50,3	47,7	49,8	46,7	
25.04.2012	45,3	44,2	45,8	43,4	44,2	50,4	59,0	55,5	51,5	50,1	52,2	56,8	60,0	53,0	51,5	50,3	51,4	51,9	52,4	59,0	50,9	48,0	47,3	46,6	
26.04.2012	46,3	46,2	45,6	44,3	44,2	49,1	59,8	51,0	50,6	50,8	63,9	57,5	58,3	47,8	47,9	47,1	50,0	49,6	48,0	59,4	47,7	49,1	48,9	46,5	
27.04.2012	46,0	44,2	45,0	45,1	44,9	49,5	59,5	51,4	50,4	49,9	51,2	56,8	60,3	48,8	50,7	51,2	48,5	50,9	48,8	65,1	50,1	50,7	49,5	50,6	
28.04.2012	48,5	45,2	49,8	45,8	43,2	51,5	60,1	49,6	49,0	49,1	49,2	56,2	58,0	46,9	47,4	46,0	46,1	66,5	53,3	49,4	48,4	46,8	45,4	48,5	
29.04.2012	45,9	44,7	40,9	47,7	46,1	49,6	48,4	48,0	46,1	67,1	54,1	47,8	59,2	61,5	52,1	50,6	50,6	50,6	47,4	56,7	48,8	46,5	50,5	46,2	
30.04.2012	45,6	43,6	43,8	42,4	44,1	47,0	59,2	49,7	54,6	57,1	52,8	57,1	57,5	47,6	48,4	49,5	52,2	49,8	49,2	57,7	49,1	50,6	46,5	47,7	
Stunden-bezogene Monatsmittel	46,0	44,6	45,7	44,4	44,7	48,4	58,7	51,7	51,3	61,6	56,3	56,5	58,9	51,8	54,2	50,2	54,3	58,9	54,7	58,5	53,1	51,3	48,7	46,3	

 hauptsächlich von Fluglärm verursacht.

W zu heftiger Wind



5. Stundenübersicht Fluglärm Leq

Standort: Nackenheim

Messperiode : 01. April - 30. April 2012

Datum	Tagesstunden																								Werte in dB(A)	
	00:00	01:00	02:00	03:00	04:00	05:00	06:00	07:00	08:00	09:00	10:00	11:00	12:00	13:00	14:00	15:00	16:00	17:00	18:00	19:00	20:00	21:00	22:00	23:00		
01.04.2012										36,3			38,3			36,5		37,8	34,8	38,6	38,2	38,4	36,2			
02.04.2012								37,4	38,5	35,8	45,4	43,4	35,9	38,8		35,3	40,3	37,0					31,4			
03.04.2012						43,9	40,6	37,8		45,1	48,4	37,9						34,0	39,4	39,1		39,4	40,0			
04.04.2012					38,2		38,2	35,4	40,8	36,9	42,8	44,0		36,5	36,3	41,6	37,7	42,6		39,5	34,2	43,5				
05.04.2012								38,3		34,6		46,8		38,2	44,4	40,6		36,9		35,4						
06.04.2012							37,9						39,7			39,9	35,5			42,3	37,0	42,5				
07.04.2012							43,3	43,3	43,5	33,5	43,5	36,6	39,7	41,2	39,9		43,7	42,0	41,2	34,4	38,8	43,5				
08.04.2012							36,2	34,6				48,3	34,5	34,9				36,8	38,3	41,2	34,7	37,5				
09.04.2012						35,5	34,7			37,6		43,5				34,6		35,5		36,7	45,8	35,0				
10.04.2012						38,5	35,3	40,8	40,5	41,2		41,7	39,6	42,2	40,0		32,3		39,0	36,8	41,0					
11.04.2012	34,1							40,6	37,4	44,7	44,4	43,6		43,4	38,1	35,5	41,5	40,6	36,1	44,7	37,7	39,3				
12.04.2012								37,6	43,2	40,9	34,9	46,3		35,6	41,6		43,6	34,8	40,8	34,8	37,4	43,4				
13.04.2012									39,8	44,3	40,4	34,9	41,7		43,2	41,3	42,5									
14.04.2012											45,0					46,7	42,5	38,2								
15.04.2012					42,9		34,6	38,9	44,4	37,5	30,8			43,6	42,0			33,4	36,9			35,9	32,5			
16.04.2012	40,0						39,7	34,7	42,3	50,2			43,5	37,7	36,6		42,3	41,0	38,9							
17.04.2012								41,8	35,1			35,6	35,6	36,1		41,2	39,4			42,6		41,3				
18.04.2012						39,1		41,4	43,8	37,4	45,1	39,6	34,6	42,7	36,8	44,1	44,8	40,8	37,0	42,0	38,3					
19.04.2012						34,7		40,0	42,9	41,9	38,5	40,0	40,1	38,7	43,5	47,1	42,7	42,5	46,2	34,6	36,0	39,0				
20.04.2012							38,0	44,7	45,2	43,7	41,3	40,8	42,3	44,5	38,1	40,5	44,6	42,0	41,3	45,2	41,5	42,4	37,4			
21.04.2012					41,2			41,1		34,7		44,9	38,8	44,2	39,9			42,3	38,5	41,6	41,8	43,1	37,3			
22.04.2012								35,0	42,9		39,2	46,4	45,7	41,4	38,8	36,5	46,3	35,5	37,0	42,8	39,2					
23.04.2012								40,5	39,5	35,2	41,9	47,4		37,7	40,4	35,1	44,7	39,8		44,9		34,1				
24.04.2012				37,6		42,6	37,0	43,3	44,7	45,1	43,4		36,2		40,8	45,8	44,0	41,3		44,6	35,2	39,8				
25.04.2012								41,1		46,3		38,8	40,4	38,0	38,8	41,7	43,7	44,0		47,6						
26.04.2012								40,9	45,8	37,6	35,7	39,5	37,9	35,3	34,2	36,1					40,4	40,6				
27.04.2012					33,2				40,2	35,0	41,5	44,2	38,0	42,4			45,0	35,8	34,5	42,8		40,7				
28.04.2012								37,2						39,4				37,6	34,3		39,5					
29.04.2012												34,3	37,7		38,9	39,5	42,7	38,6	35,1	42,8	35,0	45,5				
30.04.2012									0,0	0,0	0,0	0,0	0,0	0,0												
Stunden-bezogene Monatsmittel		26,2			22,8	31,4	33,6	34,6	38,6	40,5	41,0	40,5	42,2	37,9	39,1	38,7	39,7	41,4	38,9	37,5	40,9	37,3	39,2	26,7		

6. Maximale Pegelwerte Fluglärm L_{ASMAX} pro Stunde

Standort: Nackenheim

Messperiode : 01. April - 30. April 2012

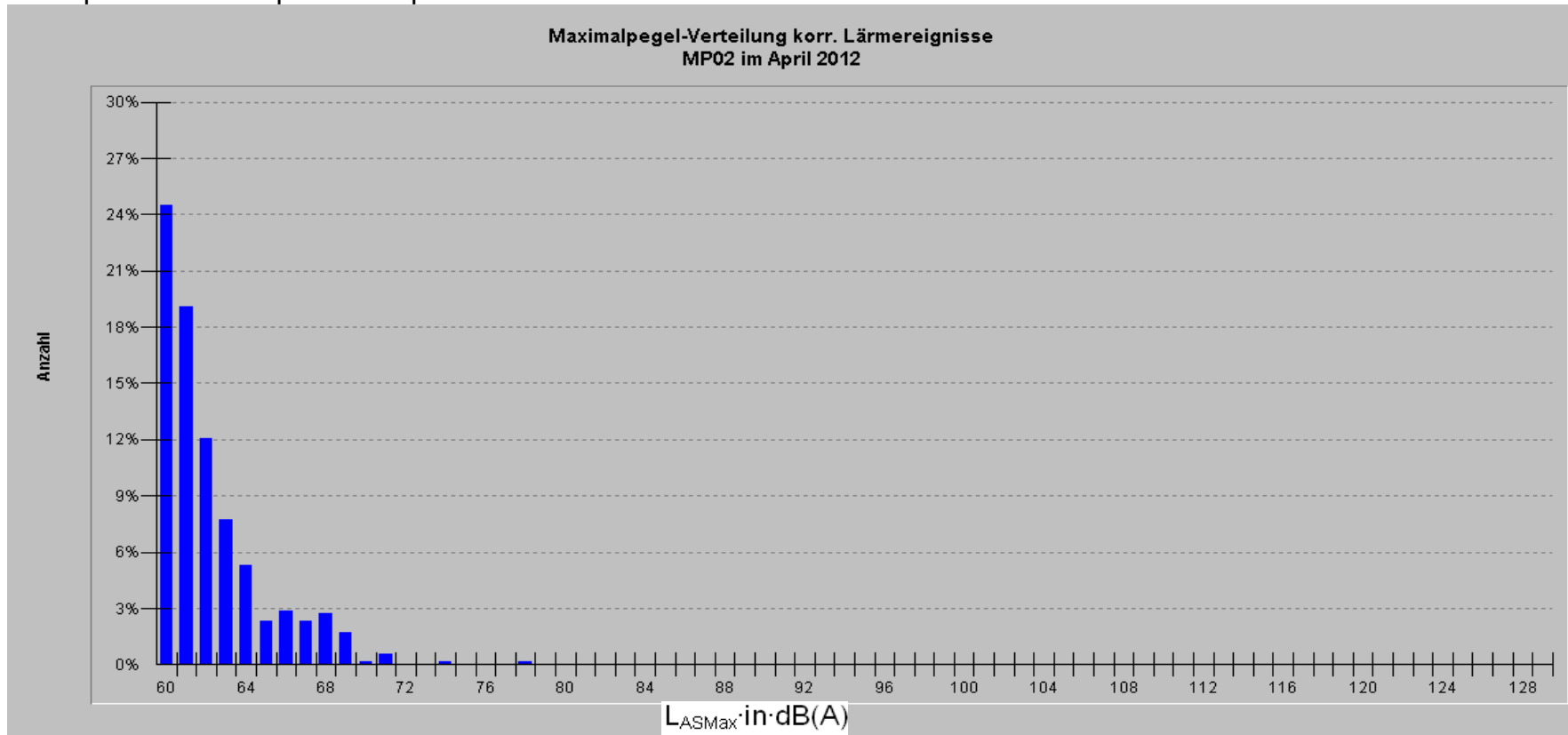
Datum	Tagesstunden																							Werte in dB(A)	
	00:00	01:00	02:00	03:00	04:00	05:00	06:00	07:00	08:00	09:00	10:00	11:00	12:00	13:00	14:00	15:00	16:00	17:00	18:00	19:00	20:00	21:00	22:00	23:00	
01.04.2012									61,3			62,9			60,7		63,3	60,4	59,6	61,0	61,4	60,7			
02.04.2012								60,0	59,8	59,2	68,9	65,8	62,0	62,6		59,6	61,4		60,8				60,3		
03.04.2012							65,8	61,9	59,6		68,7	68,7	62,0				59,6	59,4	62,7		61,5	60,3			
04.04.2012						59,1		61,7	60,1	63,2	59,8	63,7	66,3		59,4	59,9	63,9	61,7	67,4		62,1	59,4	62,8		
05.04.2012									60,2		61,3		70,8		63,5	66,5	62,8		59,8			60,3			
06.04.2012								60,5						67,7			62,3	59,4			64,3	59,0	60,4		
07.04.2012								60,8	61,5	64,0	59,5	63,2	60,8	62,0	65,8	61,7		62,6	65,8	62,8	59,8	60,2	62,6		
08.04.2012								59,4	59,1				74,1	59,5	59,8				61,5	60,8	64,6	59,0	61,9		
09.04.2012							59,9	59,4			59,5		68,2				60,4		60,8		60,3	64,9	59,3		
10.04.2012							60,2	59,0	62,6	61,5	64,3		67,4	61,1	65,3	62,4		59,3		64,8	61,0	61,8			
11.04.2012		59,0							61,0	62,4	67,0	65,6	67,8		61,8	63,6	59,9	62,1	62,9	60,2	63,7	60,3	60,7		
12.04.2012									60,8	63,0	64,0	60,9	70,7		59,6	62,4		65,9	59,5	60,1	59,5	59,7	63,0		
13.04.2012										60,6	68,6	60,0	61,7	62,3			64,3	60,9	62,5						
14.04.2012												65,3					71,4	66,7	62,3						
15.04.2012						64,6		61,8	62,6	66,5	61,9	59,1			68,2	66,1			61,2	62,1			59,2	60,5	
16.04.2012		63,0						67,2	59,9	67,1	77,8			68,3	59,3	62,1		66,4	63,0	63,3					
17.04.2012										63,7	60,5		60,6	60,5	60,6		63,0	62,6			67,3		64,1		
18.04.2012							60,9		60,8	66,6	60,8	70,4	61,2	59,7	61,0	60,0	62,6	67,7	67,6	60,6	61,2	59,7			
19.04.2012							59,0		62,1	65,2	65,3	60,4	62,6	60,6	60,4	63,7	68,0	61,9	61,1	68,4	61,8	62,1	61,6		
20.04.2012									61,1	63,4	66,0	68,7	63,7	60,4	65,7	65,5	60,5	60,5	62,1	61,3	63,1	68,4	60,2	61,8	63,6
21.04.2012						64,3			63,8		59,6		67,7	61,4	65,0	61,7			62,7	61,8	61,8	62,2	62,1	63,7	
22.04.2012								60,9	61,7			61,7	67,7	69,2	66,5	63,6	60,8	68,7	62,2	61,1	66,8	60,0			
23.04.2012								60,4	68,3	59,9	64,5	68,7		60,3	62,1	60,2	67,9	61,9		62,9			59,1		
24.04.2012					61,5		62,4	63,5	61,9	67,6	63,6	63,6		60,3		63,1	65,2	67,7	63,4		68,6	59,0	61,7		
25.04.2012								60,6		70,6			62,6	62,5	60,6	60,1	63,0	64,2	67,7		68,6				
26.04.2012								64,4	69,2	59,4	61,9	64,3	60,6	59,7	59,8	60,7						62,6	60,6		
27.04.2012									59,2			65,6	60,3	61,2	66,5	59,9	62,7			63,2	59,8	59,3	67,1	61,0	
28.04.2012										61,5								61,9	59,3		65,5				
29.04.2012													59,1	66,0			64,2	60,8	64,1	62,5	59,6	65,7	59,0	68,7	
30.04.2012							61,3	59,1								64,8		60,6	64,7	63,5	60,6				



7. Maximalpegelverteilung Standort Nackenheim

Standort: Nackenheim

Messperiode : 01. April - 30. April 2012

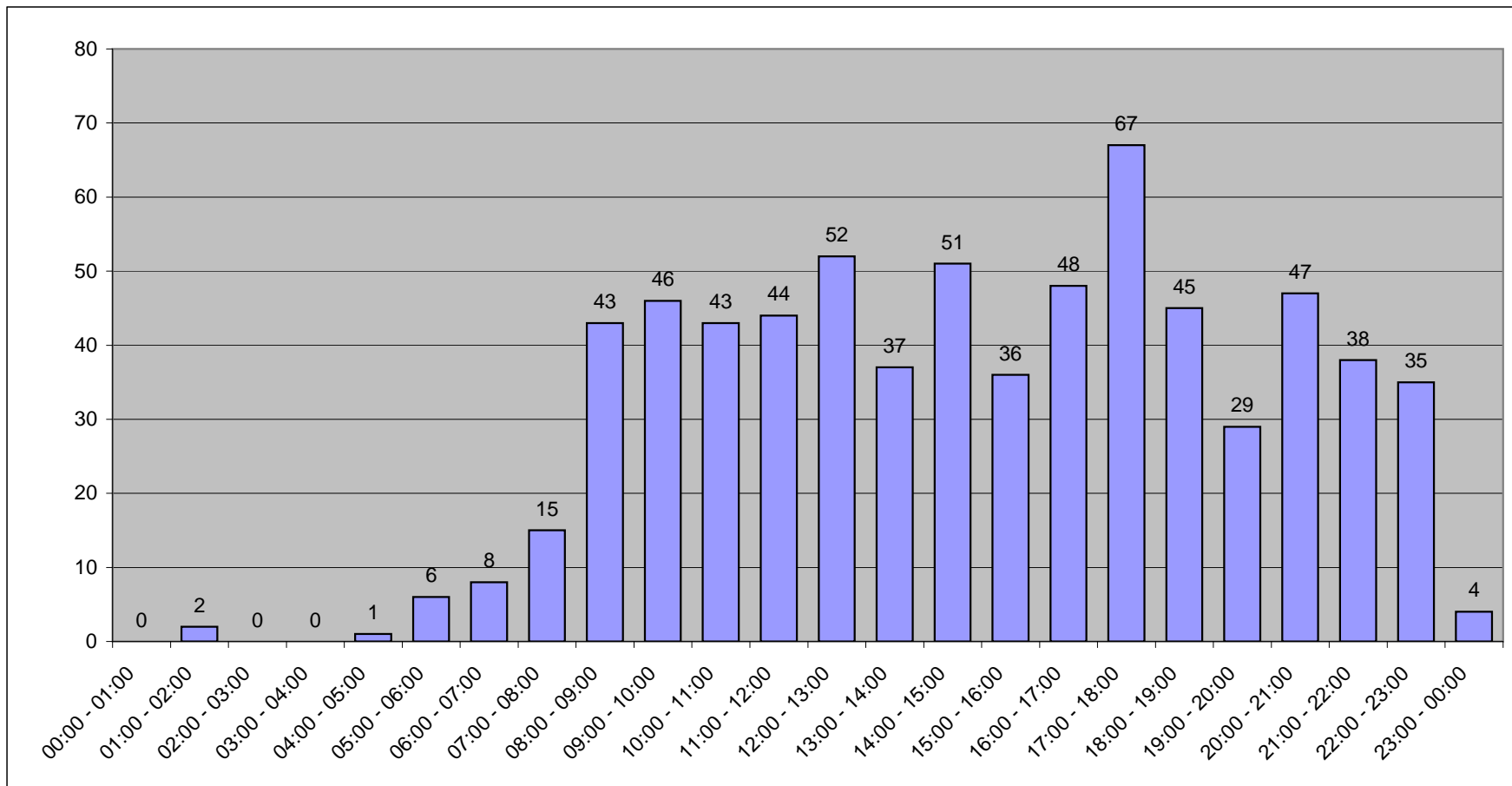




8. Anzahl der Fluglärmereignisse pro Tagesstunde

Standort: Nackenheim

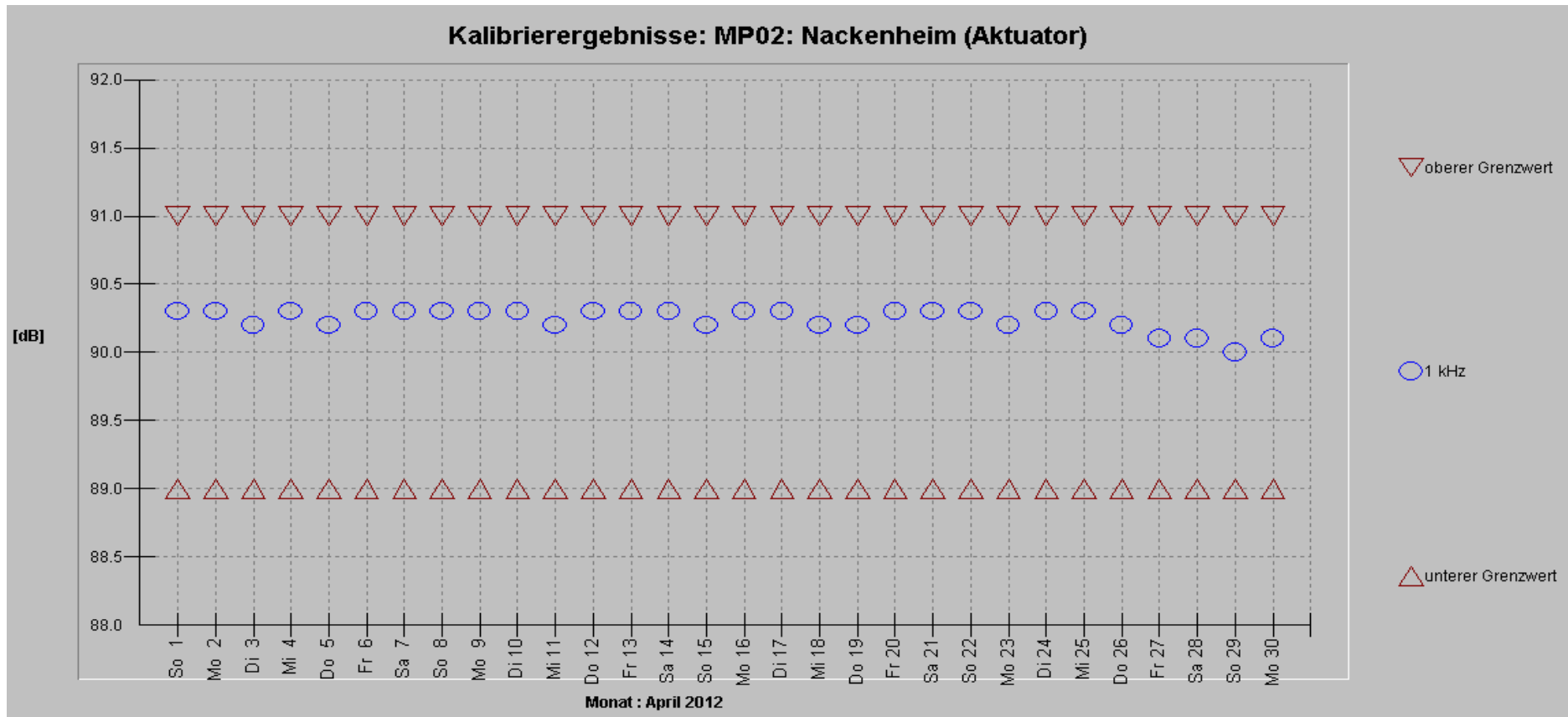
Messperiode : 01. April - 30. April 2012



9. Kalibrierergebnisse Standort Nackenheim

Standort: Nackenheim

Messperiode : 01. April - 30. April 2012





10. Tagesdaten Wetter

Standort: Nackenheim

Messperiode : 01. April - 30. April 2012

Tag	Windgeschwindigkeit [m/s]			Windrichtung [°] Mittelwert	Temperatur Mittelwert Grad C	Feuchte Mittelwert in %	Luftdruck Mittelwert	Nieder- schlag [mm]
	min.	max.	Mittelwert					
01.04.2012	0,2	6,2	1,3	321	6,1	44	1.016	0,0
02.04.2012	0,1	3,4	1,4	337	8,4	55	1.010	0,0
03.04.2012	0,1	5,9	1,6	217	12,4	53	1.002	0,3
04.04.2012	0,0	5,3	1,8	252	11,5	65	1.005	2,1
05.04.2012	0,2	4,6	1,9	34	8,2	71	1.012	0,0
06.04.2012	0,1	3,8	1,3	28	7,1	65	1.011	0,0
07.04.2012	0,3	5,1	1,7	312	5,9	64	1.006	1,6
08.04.2012	0,3	4,5	1,7	345	5,3	38	1.012	0,0
09.04.2012	0,7	5,8	3,2	171	5,4	77	1.006	0,8
10.04.2012	1,4	7,6	3,7	182	11,3	72	997	1,1
11.04.2012	0,2	6,0	2,6	229	10,1	67	998	1,9
12.04.2012	0,1	4,9	1,3	204	7,2	76	1.002	1,9
13.04.2012	0,1	2,8	0,9	268	8,2	63	1.004	0,0
14.04.2012	0,2	3,2	1,2	20	9,6	55	1.002	0,0
15.04.2012	0,5	6,0	2,3	15	10,3	52	1.006	0,4
16.04.2012	0,2	4,4	2,1	355	7,1	55	1.016	1,1
17.04.2012	0,1	6,1	2,3	189	6,3	50	1.011	0,0
18.04.2012	0,6	7,5	3,1	177	9,5	60	996	0,3
19.04.2012	0,1	7,2	2,5	190	10,3	60	991	1,9
20.04.2012	0,1	7,3	2,4	203	9,1	68	997	0,0
21.04.2012	0,1	7,1	3,0	189	8,3	74	1.000	6,4
22.04.2012	0,2	6,6	2,6	213	8,6	67	1.006	0,5
23.04.2012	0,2	9,3	2,5	182	9,0	66	1.003	0,6
24.04.2012	1,0	9,3	3,3	178	9,2	74	997	5,0
25.04.2012	0,2	6,9	2,9	183	10,6	67	1.002	0,1
26.04.2012	0,1	4,9	1,7	216	11,7	73	1.007	0,1
27.04.2012	0,1	3,4	1,0	198	14,4	69	1.015	0,5
28.04.2012	0,1	2,8	1,0	17	21,2	50	1.010	0,0
29.04.2012	0,1	10,1	2,2	287	19,0	48	1.005	1,4
30.04.2012	0,1	3,7	1,4	45	18,9	55	1.013	0,1

11. Häufigkeitsverteilung der Spitzenpegel L_{ASmax}

Standort: Nackenheim

Messperiode : 01. April - 30. April 2012



Pegelklassen in dB

Zeitraum	< 55	>= 55	>= 60	>= 65	>= 70	>= 75	>= 80	>= 85	>= 90	>= 95	Summen
00:00 - 01:00	0	0	0	0	0	0	0	0	0	0	0
01:00 - 02:00	0	1	1	0	0	0	0	0	0	0	2
02:00 - 03:00	0	0	0	0	0	0	0	0	0	0	0
03:00 - 04:00	0	0	0	0	0	0	0	0	0	0	0
04:00 - 05:00	0	0	1	0	0	0	0	0	0	0	1
05:00 - 06:00	0	2	4	0	0	0	0	0	0	0	6
06:00 - 07:00	0	2	5	1	0	0	0	0	0	0	8
07:00 - 08:00	0	6	8	1	0	0	0	0	0	0	15
08:00 - 09:00	0	13	30	0	0	0	0	0	0	0	43
09:00 - 10:00	0	8	28	10	0	0	0	0	0	0	46
10:00 - 11:00	0	15	20	6	1	1	0	0	0	0	43
11:00 - 12:00	0	10	28	5	1	0	0	0	0	0	44
12:00 - 13:00	0	10	27	12	3	0	0	0	0	0	52
13:00 - 14:00	0	16	16	5	0	0	0	0	0	0	37
14:00 - 15:00	0	18	26	7	0	0	0	0	0	0	51
15:00 - 16:00	0	8	26	2	0	0	0	0	0	0	36
16:00 - 17:00	0	18	27	2	1	0	0	0	0	0	48
17:00 - 18:00	0	26	31	10	0	0	0	0	0	0	67
18:00 - 19:00	0	19	22	4	0	0	0	0	0	0	45
19:00 - 20:00	0	5	23	1	0	0	0	0	0	0	29
20:00 - 21:00	0	11	28	8	0	0	0	0	0	0	47
21:00 - 22:00	0	20	18	0	0	0	0	0	0	0	38
22:00 - 23:00	0	10	24	1	0	0	0	0	0	0	35
23:00 - 00:00	0	0	4	0	0	0	0	0	0	0	4
Tag	0	205	363	74	6	1	0	0	0	0	649
Nacht	0	13	34	1	0	0	0	0	0	0	48
00:00 - 00:00	0	218	397	75	6	1	0	0	0	0	697