



# FLUGLÄRM- MESSSTATION RHEINLAND-PFALZ

Messergebnisse für den  
Standort Mainz-Weisenau  
01. bis 30. November 2011



## IMPRESSUM

Herausgeber: Landesamt für Umwelt, Wasserwirtschaft  
und Gewerbeaufsicht Rheinland-Pfalz  
Kaiser-Friedrich-Straße 7  
55116 Mainz

Bearbeitung: Topsonic Systemhaus GmbH  
Adenauerstraße 20  
52146 Würselen



© 2011

Nachdruck und Wiedergabe nur mit Genehmigung des Herausgebers

# INHALT

## Bericht: Ergebnisse der Auswertung der Messstation

1. Messstellenstatistik
2. Äquivalenter Fluglärm  $L_{eq}$  jeden Tages
3. Äquivalenter Fluglärm  $L_{eq}$  jeder Nacht
4. Stundenübersicht Gesamtgeräusch  $L_{eq}$
5. Stundenübersicht Fluglärm  $L_{eq}$
6. Maximale Pegelwerte Fluglärm LASMAX pro Stunde
7. Maximalpegelverteilung
8. Anzahl der Fluglärmereignisse pro Tagesstunde
9. Kalibrierergebnisse
10. Tagesdaten Wetter
11. Häufigkeitsverteilung der Spitzenpegel  $L_{ASmax}$

## HINWEISE AUF BESONDERHEITEN IM BERICHTSZEITRAUM

Es gab keine Besonderheiten im Berichtszeitraum.



# 1. Messstellenstatistik

Standort Mainz Weisenau

Messperiode : 1.November - 30.November 2011

Datum	Lärmereignisse		Verfügbarkeit		Gesamtlärm			Fluglärm		
	Lärmereignisse	Fluglärmereignisse	[%]	Ausfall	Leq 24h [dB/A]	Leq 06-22 [dB/A]	Leq 22-06 [dB/A]	Leq 24h [dB/A]	Leq 06-22 [dB/A]	Leq 22-06 [dB/A]
01.11.2011	95	90	100		53,0	54,2	48,7	48,5	50,0	40,2
02.11.2011	329	299	100		57,0	58,2	52,5	54,2	55,4	49,8
03.11.2011	521	502	100		57,6	58,8	53,4	55,6	56,8	51,0
04.11.2011	505	488	100		57,5	58,6	53,5	55,6	56,8	50,9
05.11.2011	472	457	100		56,8	57,8	53,1	54,8	56,0	50,3
06.11.2011	476	453	100		56,9	57,9	53,3	55,0	56,1	51,2
07.11.2011	467	427	100		57,3	58,4	53,9	55,3	56,3	52,2
08.11.2011	320	269	100		56,3	57,3	53,0	53,3	54,2	50,4
09.11.2011	13	1	100		50,6	51,8	46,4	22,9	24,7	
10.11.2011	239	174	100		54,4	55,8	48,8	48,1	49,8	36,0
11.11.2011	464	389	100		57,2	58,6	51,1	54,3	55,9	46,4
12.11.2011	204	171	100		54,0	55,5	47,4	49,8	51,5	34,5
13.11.2011	435	416	100		56,5	57,7	52,1	54,5	55,7	49,7
14.11.2011	9	2	100		51,0	52,1	47,4	26,3	28,1	
15.11.2011	197	90	100		59,9	61,5	47,6	47,8	49,5	28,7
16.11.2011	258	187	100		59,3	60,7	53,1	52,1	53,0	49,6
17.11.2011	28	22	100		51,7	52,8	48,2	37,5	38,9	31,7
18.11.2011	33	14	100		52,9	54,2	47,7	35,5	37,2	
19.11.2011	65	16	100		51,8	53,0	47,6	36,0	37,8	
20.11.2011	205	175	100		54,3	55,5	49,9	51,3	52,6	45,8
21.11.2011	184	167	100		54,7	55,8	51,0	51,2	52,5	45,5
22.11.2011	41	19	100		52,7	53,6	50,0	37,9	39,7	
23.11.2011	35	17	100		52,6	53,4	50,5	36,9	38,7	
24.11.2011	15	5	100		51,1	52,2	47,6	29,6	31,4	
25.11.2011	28	0	100		52,4	53,6	47,7	30,5		
26.11.2011	33	18	100		51,4	52,6	47,2	39,2	40,9	
27.11.2011	45	17	100		51,1	52,5	45,2	37,1	38,9	
28.11.2011	124	117	100		53,1	54,4	48,4	47,9	49,4	41,0
29.11.2011	2	2	100		51,3	52,5	46,6	25,5	27,3	
30.11.2011	28	17	100		52,2	53,3	48,5	38,8	40,5	
<b>Summenwerte</b>	<b>5.870</b>	<b>5.021</b>	<b>100</b>		<b>55,2</b>	<b>56,4</b>	<b>50,5</b>	<b>50,7</b>	<b>51,9</b>	<b>46,0</b>
					<b>Monatsmittelwerte</b>			<b>Monatsmittelwerte</b>		

T = Technikbedingter Ausfall

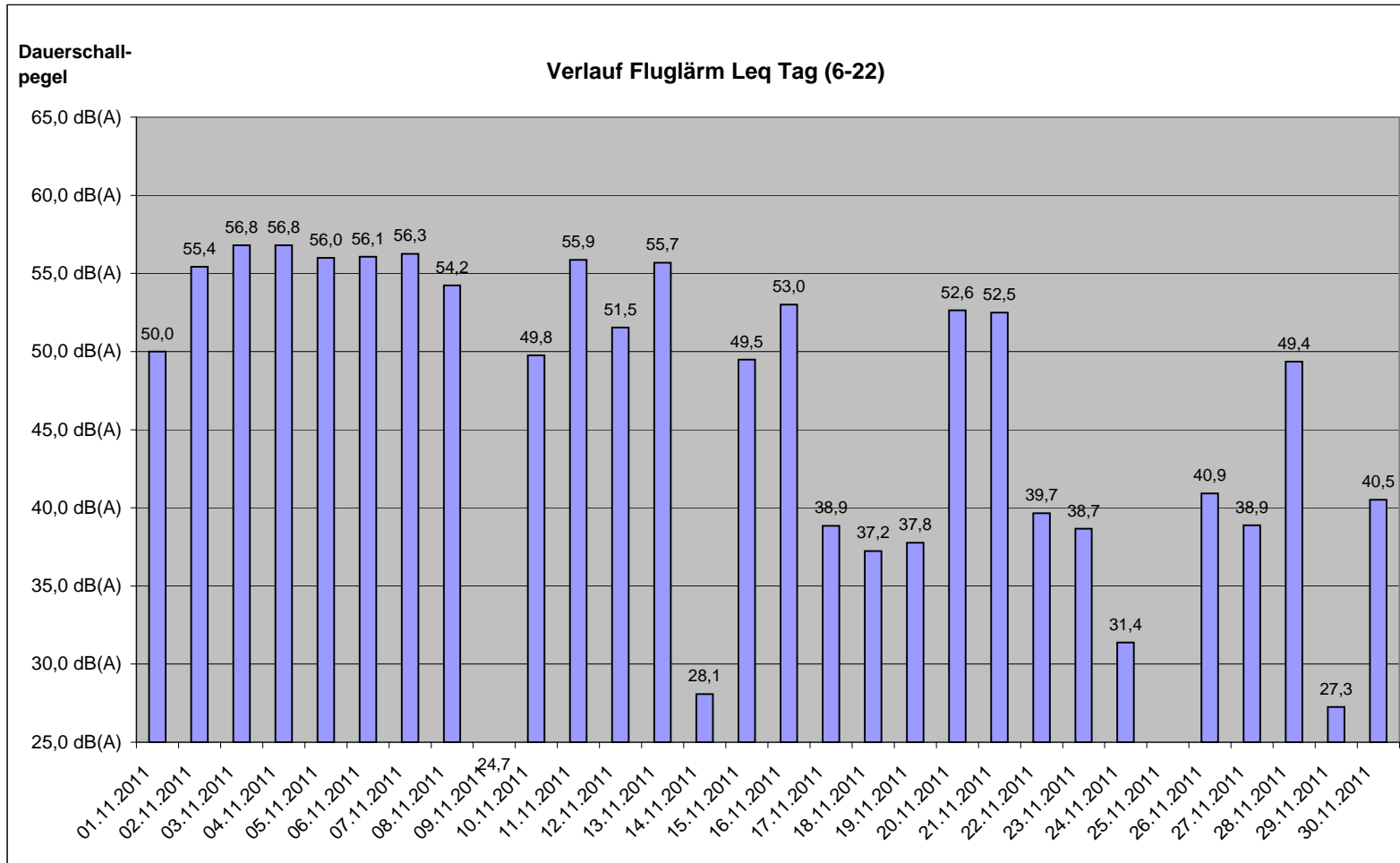
W = Wetterbedingter Ausfall



## 2. Äquivalenter Fluglärm $L_{eq}$ jeden Tages

Standort Mainz Weisenau

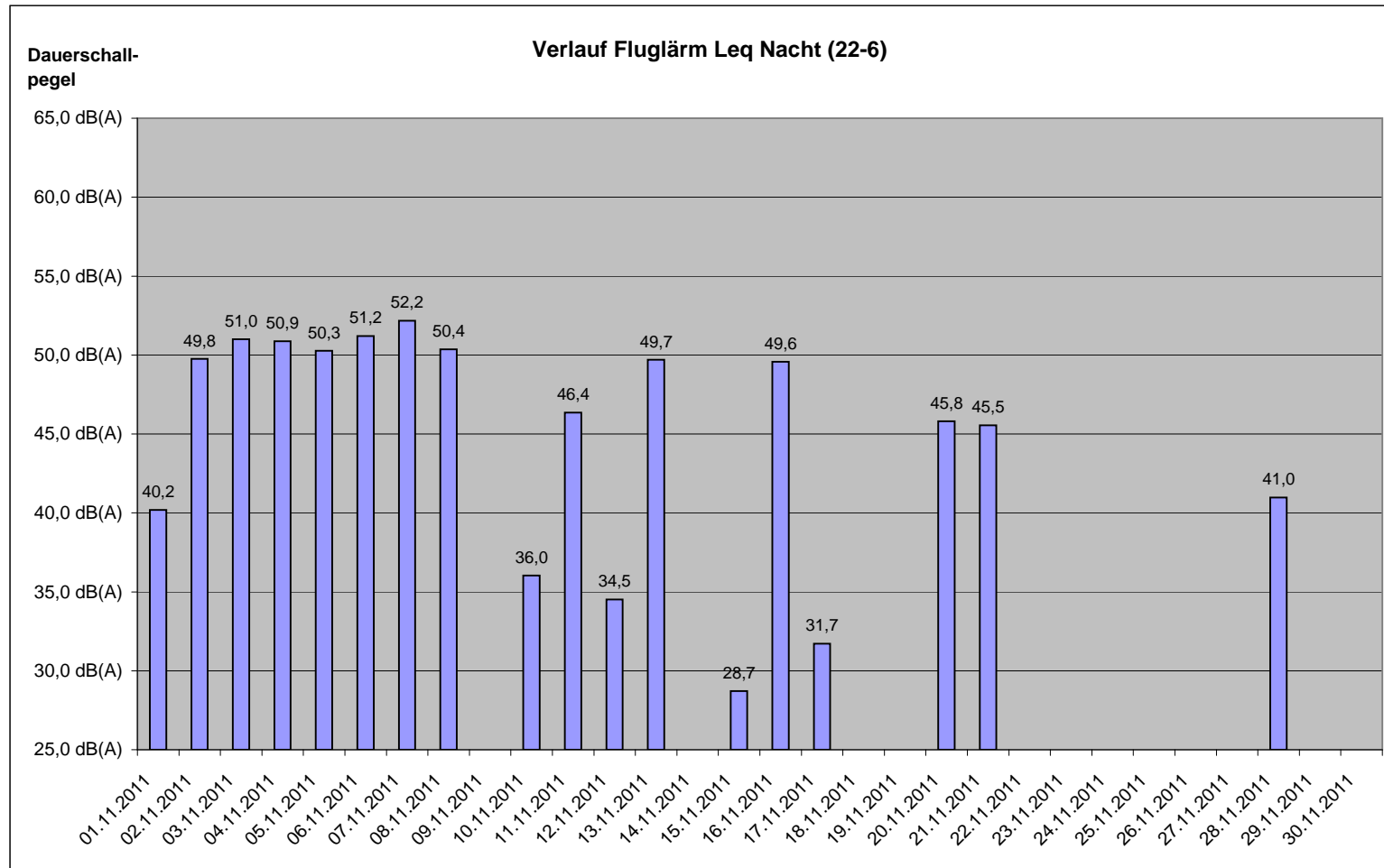
Messperiode : 1.November - 30.November 2011



### 3. Äquivalenter Fluglärm Leq jeder Nacht

Standort Mainz Weisenau

Messperiode : 1.November - 30.November 2011





**4. Stundenübersicht Gesamtgeräusch Leq**  
 Standort Mainz Weisenau  
 Messperiode : 1.November - 30.November 2011

Datum	Tagesstunden																							Werte in dB(A)	
	00:00	01:00	02:00	03:00	04:00	05:00	06:00	07:00	08:00	09:00	10:00	11:00	12:00	13:00	14:00	15:00	16:00	17:00	18:00	19:00	20:00	21:00	22:00	23:00	
01.11.2011	47,8	47,4	46,9	45,5	45,3	49,8	49,7	48,9	49,5	51,3	54,2	50,2	51,8	50,3	52,0	49,2	52,6	55,9	58,6	58,3	58,2	54,8	53,0	47,9	
02.11.2011	46,4	46,5	46,9	47,2	48,6	59,3	57,1	57,8	57,4	58,6	59,0	57,9	58,5	56,7	58,8	59,4	59,9	58,6	58,5	58,9	57,8	53,6	53,6	47,7	
03.11.2011	47,1	46,7	47,1	46,7	50,4	60,4	59,3	58,9	59,1	59,1	59,9	59,3	58,2	57,2	58,5	59,0	61,4	56,9	58,0	59,1	58,0	55,7	54,0	49,5	
04.11.2011	48,6	48,9	48,2	48,7	51,2	59,8	59,6	59,8	58,7	58,7	59,1	59,3	57,3	57,1	59,2	56,6	58,9	58,5	58,7	59,8	58,1	56,1	55,1	48,9	
05.11.2011	48,0	48,3	48,5	49,0	48,5	59,8	59,2	58,9	59,0	58,0	59,3	57,8	56,5	55,0	58,1	58,4	57,3	56,0	58,3	58,6	58,0	52,1	53,9	49,6	
06.11.2011	48,7	48,4	49,0	46,8	51,6	59,9	58,4	59,2	57,9	59,0	59,4	57,8	57,4	56,6	57,1	57,3	58,7	57,1	56,4	58,8	58,8	53,7	54,6	44,9	
07.11.2011	43,8	44,1	43,8	44,4	47,6	61,4	58,2	58,8	58,8	59,1	58,8	58,8	57,4	55,3	59,3	60,0	58,9	57,5	58,9	57,7	58,7	55,8	55,1	49,9	
08.11.2011	48,2	48,2	48,9	49,2	50,6	60,4	59,2	59,5	58,3	58,6	60,2	58,6	58,2	56,5	58,5	58,3	55,6	54,3	53,8	51,2	52,2	49,6	48,3	44,0	
09.11.2011	42,8	44,1	44,8	45,6	47,3	49,5	50,7	50,3	51,4	53,5	53,7	52,5	53,2	52,6	52,7	51,5	53,2	51,1	51,7	50,7	48,4	47,0	46,9	46,6	
10.11.2011	47,1	47,4	47,2	47,3	47,7	51,6	52,9	55,4	55,7	57,5	57,5	57,6	56,2	55,0	54,8	58,6	55,6	55,2	54,7	54,4	54,2	50,9	50,6	48,5	
11.11.2011	47,5	47,8	48,3	48,0	49,8	55,8	55,8	56,8	59,2	57,9	57,8	60,4	58,7	59,4	59,5	59,4	59,4	58,8	59,2	59,0	57,8	55,4	53,9	47,5	
12.11.2011	47,1	46,9	47,0	47,2	46,6	47,9	48,1	50,9	51,7	52,9	53,9	52,2	55,0	56,7	57,5	59,7	58,0	57,0	57,7	55,6	53,8	49,6	49,1	46,8	
13.11.2011	46,1	45,7	45,0	45,0	47,0	57,9	55,5	57,1	56,6	57,8	58,2	59,5	56,8	56,7	57,4	58,2	58,0	58,0	59,4	58,1	58,6	54,4	56,3	48,5	
14.11.2011	48,9	47,7	45,4	46,1	46,7	50,1	50,0	50,4	51,6	52,2	54,1	52,7	53,6	51,4	52,5	54,5	54,3	52,2	52,6	49,1	46,7	46,5	46,4	45,0	
15.11.2011	44,2	44,7	44,6	45,0	45,2	50,3	49,3	48,9	54,8	54,9	55,7	61,7	52,7	68,6	65,4	67,4	61,8	56,9	58,0	58,5	56,6	50,5	50,2	50,1	
16.11.2011	49,4	48,9	50,3	51,2	53,0	59,4	59,6	60,5	66,4	69,1	61,8	58,7	58,1	53,7	54,1	53,1	52,6	51,8	50,5	50,7	50,5	48,1	49,3	48,5	
17.11.2011	47,0	46,6	47,2	47,2	47,6	51,3	52,2	51,8	51,8	53,9	55,2	53,6	54,6	53,2	53,0	52,7	53,8	52,3	52,3	50,3	49,0	49,9	49,4	46,6	
18.11.2011	45,8	47,0	46,7	47,2	46,3	50,0	48,9	50,9	51,6	52,8	53,9	54,2	53,1	52,1	62,9	51,7	53,1	51,9	51,3	49,4	48,7	49,0	48,8	48,0	
19.11.2011	47,5	47,6	46,5	46,8	48,2	48,0	48,9	51,6	51,5	54,9	57,7	54,6	52,6	50,9	51,3	50,8	55,6	52,9	53,8	50,0	50,0	49,0	48,6	47,4	
20.11.2011	46,5	48,0	45,9	46,4	46,0	56,0	59,6	59,0	57,3	59,2	58,9	57,6	52,3	51,2	50,9	49,8	52,3	51,6	51,1	50,0	51,1	49,8	49,3	47,9	
21.11.2011	46,5	47,1	47,9	48,2	49,7	56,7	59,0	59,0	59,1	59,6	59,4	56,2	52,5	52,0	51,7	51,5	52,7	52,4	51,9	51,4	50,9	50,8	50,7	49,9	
22.11.2011	48,7	48,0	48,2	49,8	49,0	52,6	54,2	54,0	55,5	56,5	55,5	54,1	54,3	52,1	52,9	51,6	53,4	52,7	52,2	51,5	51,6	51,8	51,3	50,1	
23.11.2011	49,8	49,8	50,0	49,7	50,2	53,0	53,0	53,3	55,1	55,0	56,0	53,6	52,8	52,2	52,1	52,7	54,4	53,2	53,1	52,2	51,9	50,4	51,1	49,1	
24.11.2011	46,9	47,2	44,9	44,8	46,6	50,5	50,6	51,4	52,2	52,7	54,2	53,9	56,6	51,2	52,9	51,9	51,1	52,4	51,1	47,3	48,3	47,4	48,2	48,7	
25.11.2011	47,7	47,3	44,1	46,4	47,3	49,5	52,1	52,6	53,3	52,8	54,3	55,9	58,6	52,5	52,5	53,0	51,8	53,1	53,7	51,2	50,5	50,7	48,8	48,7	
26.11.2011	47,7	47,5	47,1	46,8	46,9	47,8	49,9	52,8	52,0	53,8	56,1	54,0	53,3	52,6	52,7	50,1	52,3	52,8	54,4	49,4	49,9	47,5	46,9	46,7	
27.11.2011	45,7	45,4	44,3	44,0	44,2	45,4	46,8	48,8	49,3	54,8	54,4	54,1	54,5	53,0	51,6	52,3	54,0	53,8	52,9	51,1	50,8	48,6	47,0	45,0	
28.11.2011	45,5	45,7	46,3	47,1	48,8	49,3	52,1	52,4	54,3	53,8	55,1	54,2	51,7	52,1	53,0	52,3	50,4	55,9	56,8	56,2	56,5	56,5	52,1	47,7	
29.11.2011	44,2	44,2	45,9	45,1	45,1	48,8	51,5	51,4	51,8	52,3	54,1	54,9	54,1	53,4	53,1	53,3	52,3	52,8	52,1	50,2	49,8	48,1	48,9	47,1	
30.11.2011	45,8	44,1	47,1	46,8	48,9	50,1	53,4	54,0	53,7	55,0	55,8	53,2	52,4	51,1	52,7	51,7	52,2	53,1	54,6	53,5	52,3	50,7	51,3	49,5	
<b>Stunden-bezogene Monatsmittel</b>	<b>47,2</b>	<b>47,2</b>	<b>47,1</b>	<b>47,3</b>	<b>48,6</b>	<b>56,0</b>	<b>55,7</b>	<b>56,1</b>	<b>57,1</b>	<b>58,5</b>	<b>57,4</b>	<b>56,9</b>	<b>55,7</b>	<b>57,1</b>	<b>57,2</b>	<b>57,4</b>	<b>56,4</b>	<b>55,2</b>	<b>55,9</b>	<b>55,4</b>	<b>54,9</b>	<b>52,2</b>	<b>51,7</b>	<b>48,2</b>	

hauptsächlich von Fluglärm verursacht.

zu heftiger Wind

## 5. Stundenübersicht Fluglärm Leq

Standort Mainz Weisenau  
Messperiode : 1.November - 30.November 2011

Datum	Tagesstunden																							Werte in dB(A)		
	00:00	01:00	02:00	03:00	04:00	05:00	06:00	07:00	08:00	09:00	10:00	11:00	12:00	13:00	14:00	15:00	16:00	17:00	18:00	19:00	20:00	21:00	22:00	23:00		
01.11.2011															40,1	35,9		53,3	56,7	56,6	55,6	49,4	49,2			
02.11.2011					41,7	57,8	54,1	55,0	53,8	55,9	55,4	50,9	56,0	53,7	55,9	56,8	58,0	55,8	56,2	56,8	55,3	49,5	50,8			
03.11.2011					46,2	59,2	57,8	57,1	57,3	57,4	57,3	57,5	56,5	55,3	56,8	57,1	58,4	54,6	56,0	57,7	56,1	53,0	51,0	38,3		
04.11.2011					44,8	58,5	57,7	58,5	57,1	57,1	57,2	56,7	54,0	55,3	58,0	54,3	57,2	56,8	56,8	58,4	56,4	53,9	53,1			
05.11.2011						58,5	57,8	57,2	57,2	55,6	57,7	55,9	54,3	51,9	56,3	56,8	55,2	53,5	56,4	57,2	56,5	47,3	50,0			
06.11.2011					45,9	59,0	57,2	57,9	56,4	55,1	56,7	55,9	55,8	54,7	55,5	55,4	57,1	55,1	54,4	57,2	57,4	51,4	52,7			
07.11.2011					44,4	60,5	56,8	57,2	56,8	56,6	55,8	56,8	54,1	50,9	57,4	58,0	56,8	55,3	56,4	55,9	57,3	53,3	52,4			
08.11.2011					43,8	59,2	57,6	57,7	55,4	54,7	57,5	56,6	55,9	53,3	55,3	55,0	48,7	33,5	42,8		47,9					
09.11.2011																				36,7						
10.11.2011							45,3	51,7	50,8	48,6	49,7	50,0	53,0	49,2	49,3	46,2	47,7	51,7	48,9	50,0	50,7	41,7	45,1			
11.11.2011					43,6	52,6	52,5	53,8	54,6	54,5	54,0	57,3	52,2	55,5	57,8	57,2	57,6	57,0	57,2	57,4	55,6	53,1	51,4			
12.11.2011								36,2	38,6			36,4	49,2	52,9	51,6	57,1	55,7	54,3	54,4	53,1	50,0	41,4	43,5			
13.11.2011					41,7	56,7	53,5	55,4	54,7	54,0	55,9	58,1	54,9	54,6	55,7	56,3	55,6	56,2	57,1	56,5	57,0	51,4	54,2			
14.11.2011														35,7								38,1				
15.11.2011														46,8	36,7	45,9		53,2	55,2	56,8	54,3	37,7	37,7			
16.11.2011				39,3	48,5	58,1	58,0	59,2	54,1	50,4	56,9	56,6	55,4	34,2	45,6	38,2	38,1		40,5	35,1						
17.11.2011									37,3		46,3	37,1	41,7	42,0	42,4	36,9	35,3					41,1	40,7			
18.11.2011								37,7			36,3	45,9	38,3	43,0	39,7											
19.11.2011								35,7	38,1			42,8	42,5	40,0	43,6	36,6					38,9	35,1				
20.11.2011					54,6	58,7	57,9	55,9	55,1	56,0	55,8	45,3	42,2	41,5							42,4	39,6				
21.11.2011					54,4	57,5	57,5	56,8	56,6	56,2	53,1	40,1	43,1	41,2	40,7	37,9	38,2	41,2				41,1	39,8			
22.11.2011						38,3	38,1	39,7			39,3	44,2	44,2	42,8	45,4					36,2	37,4					
23.11.2011											46,9	39,2	39,8	40,1	43,2						40,3	39,3				
24.11.2011							37,7		36,2		39,5	34,5														
25.11.2011																										
26.11.2011								39,8	35,6	50,9		44,8	42,5	41,3												
27.11.2011								35,9		45,0	45,6	43,9			39,7	41,1					37,0					
28.11.2011						39,1	41,7						40,6	37,9			52,9	54,7	54,4	54,5	54,7	49,0	43,0			
29.11.2011												34,7			37,4											
30.11.2011						41,7	37,7	36,5	43,3	43,9	36,4	43,8	34,7	47,1	40,2					40,0	37,4					
<b>Stunden-bezogene Monatsmittel</b>				24,5	39,8	54,0	53,0	53,4	52,2	51,7	52,8	52,5	50,9	49,7	51,9	51,9	51,9	51,2	52,2	52,8	52,1	47,7	47,2	29,5		



## 6. Maximale Pegelwerte Fluglärm L<sub>ASMAX</sub> pro Stunde

Standort Mainz Weisenau

Messperiode : 1.November - 30.November 2011



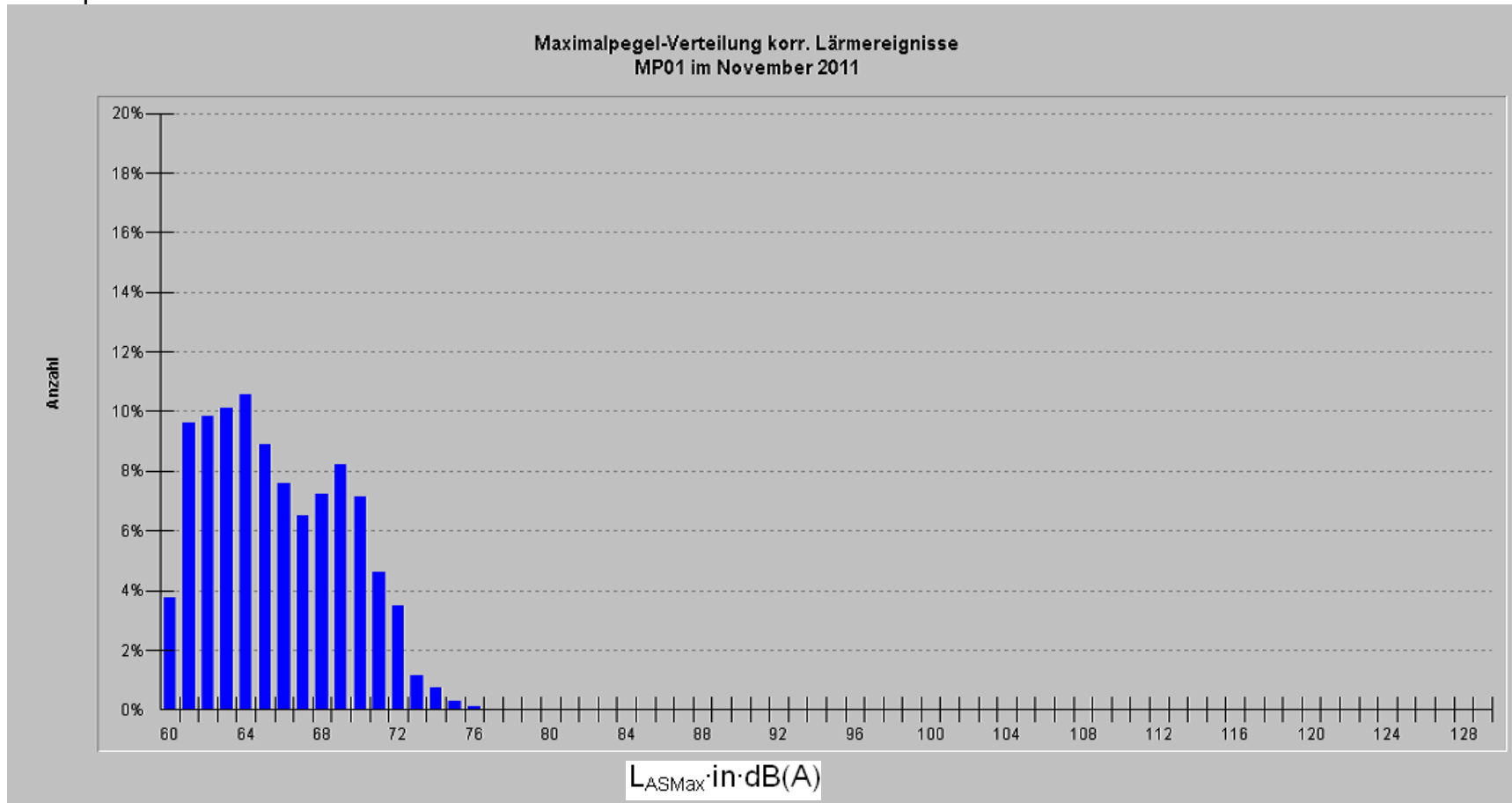
Rheinland-Pfalz  
LANDESAMT FÜR UMWELT,  
WASSERWIRTSCHAFT UND  
GEWERBEAUFICHT

Datum	Tagesstunden																							Werte in dB(A)				
	00:00	01:00	02:00	03:00	04:00	05:00	06:00	07:00	08:00	09:00	10:00	11:00	12:00	13:00	14:00	15:00	16:00	17:00	18:00	19:00	20:00	21:00	22:00	23:00				
01.11.2011															64,6	63,1		70,5	73,4	72,5	72,4	71,7	71,9					
02.11.2011					65,7	72,3	70,8	73,2	70,0	71,4	73,4	70,6	71,9	75,9	70,6	71,2	74,8	75,2	73,0	72,8	74,6	68,3	72,8					
03.11.2011					68,8	72,8	73,2	70,1	71,7	73,9	73,6	74,0	72,7	73,9	73,2	71,9	73,2	71,8	71,7	73,2	72,4	69,2	70,5	61,9				
04.11.2011					70,4	73,7	77,4	74,5	74,4	74,1	72,4	72,1	72,7	72,3	76,0	69,3	74,1	72,3	72,4	73,7	72,4	73,8	71,2					
05.11.2011						74,9	75,6	74,1	71,8	71,8	74,4	70,9	69,7	72,6	72,2	70,0	70,1	69,9	73,0	72,6	71,4	66,1	71,9					
06.11.2011					70,3	73,7	71,2	75,0	71,2	70,8	73,5	71,9	70,0	71,5	71,0	69,9	72,5	72,0	70,9	73,1	72,6	70,7	71,3					
07.11.2011					68,0	76,2	73,2	71,5	70,8	74,5	71,4	71,9	69,6	72,1	73,1	71,7	72,3	71,8	73,6	71,4	71,7	74,9	72,0					
08.11.2011					67,8	74,7	71,9	72,7	74,2	72,3	72,1	72,2	72,6	71,9	71,7	71,1	68,2	60,7	64,7	68,1								
09.11.2011																				60,6								
10.11.2011							71,7	67,8	68,0	67,4	69,3	70,3	69,9	69,5	66,8	65,6	67,8	69,6	66,5	75,3	68,8	63,3	71,1					
11.11.2011					68,0	68,5	72,2	74,0	72,1	71,5	74,2	72,1	70,1	72,7	75,5	74,2	72,8	73,0	74,0	74,0	71,9	70,0	74,0					
12.11.2011								63,5	62,2				61,5	67,7	74,1	74,8	75,6	71,2	70,7	70,4	69,7	71,2	65,3	65,7				
13.11.2011					66,9	73,8	71,1	74,1	69,1	70,1	73,8	72,1	74,4	72,0	74,1	71,7	71,5	72,5	74,1	71,6	70,2	69,8	72,4					
14.11.2011														60,6								62,8						
15.11.2011														71,0	61,9	68,5		71,2	70,1	72,3	69,1	60,8	62,0					
16.11.2011				61,2	70,7	72,1	73,7	79,6	71,8	70,7	74,4	71,0	70,3	61,0	68,0	64,8	62,0		61,1	60,0								
17.11.2011									64,1			63,5	60,9	64,2	63,7	64,8	62,2	60,8				68,3	61,6					
18.11.2011								61,6			60,0	64,0	61,7	70,9	62,3													
19.11.2011								60,6	60,9			69,6	66,3	64,3	63,6	60,7					62,2	63,9						
20.11.2011						73,7	73,0	73,1	72,8	71,9	72,3	73,4	66,7	63,8	64,8						62,4	61,1						
21.11.2011					76,9	72,7	73,7	74,6	71,8	71,1	70,6	63,5	62,6	63,7	65,2	60,3	62,1	61,3				63,7	63,2					
22.11.2011						60,5	61,7	63,0			62,7	65,5	66,1	60,7	67,4					60,8	61,8							
23.11.2011											64,8	61,6	62,2	62,1	63,3						60,5	62,2						
24.11.2011								60,7		61,0		61,3	60,7															
25.11.2011												63,3	64,4		60,5													
26.11.2011									62,5	60,1	75,0		64,1	64,5	62,0													
27.11.2011								61,9		65,1	67,8	64,6			60,6	63,6					61,4							
28.11.2011						63,0	65,7							61,1	61,9			69,9	70,8	74,5	73,0	70,4	69,3	67,3				
29.11.2011													61,2		60,7													
30.11.2011						64,9	60,4	60,1	63,8	64,1	60,3	62,4	61,8	73,9	61,2					68,0	60,3							

## 7. Maximalpegelverteilung Standort Mainz Weisenau

Standort Mainz Weisenau

Messperiode : 1.November - 30.November 2011

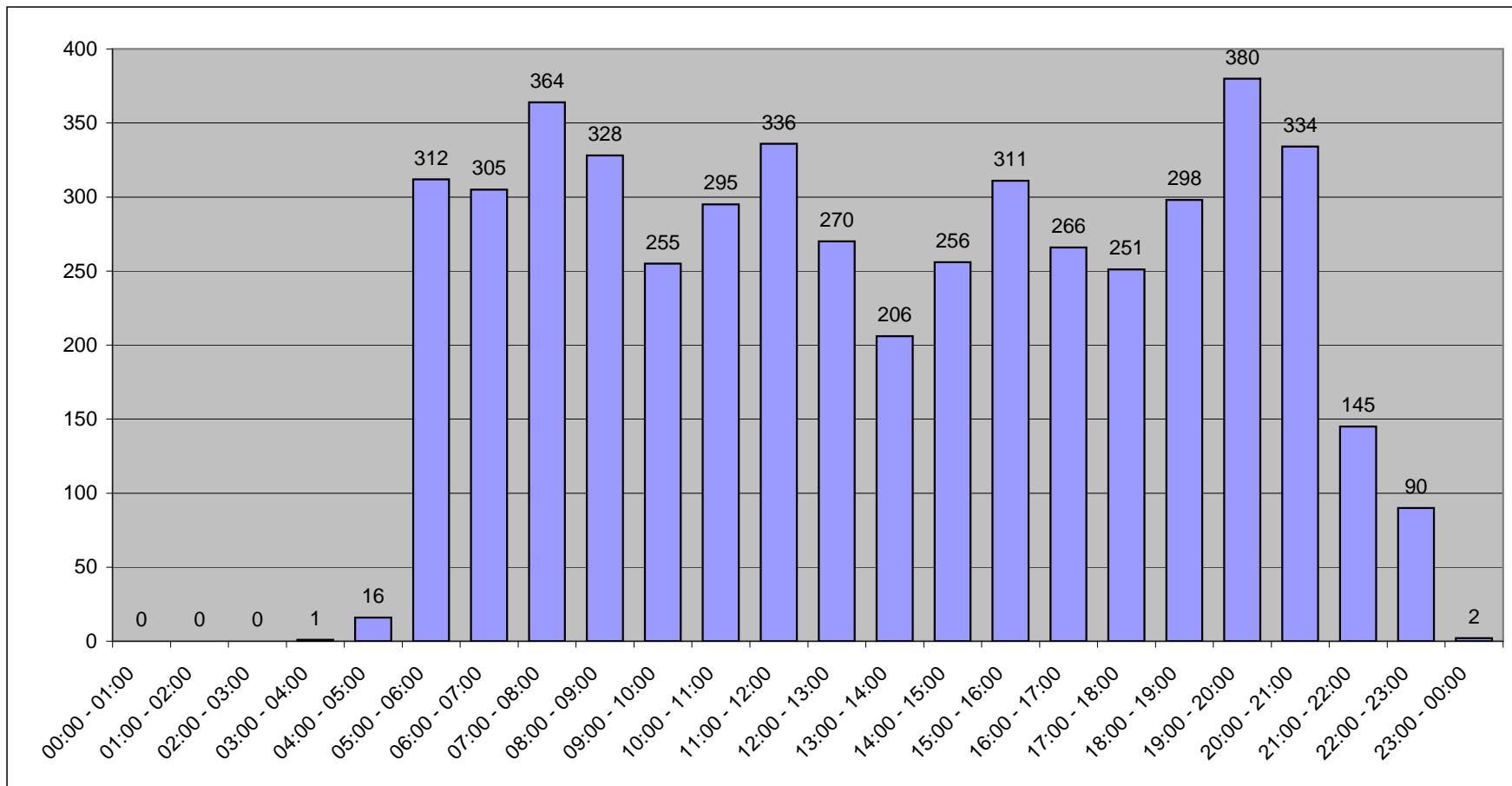




## 8. Anzahl der Fluglärmereignisse pro Tagesstunde

Standort Mainz Weisenau

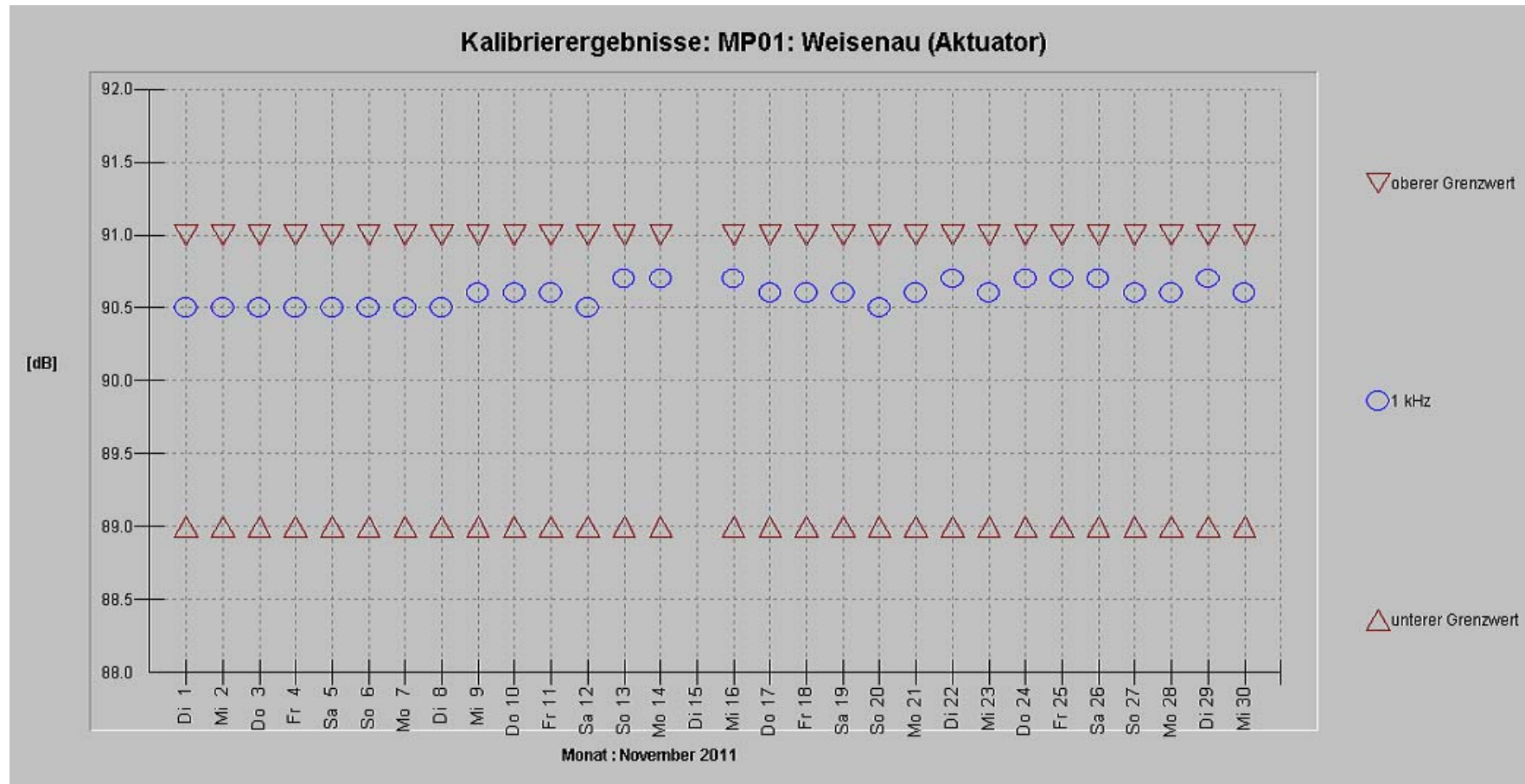
Messperiode : 1.November - 30.November 2011



## 9. Kalibrierergebnisse Standort Mainz Weisenau

Standort Mainz Weisenau

Messperiode : 1.November - 30.November 2011



## 10. Tagesdaten Wetter

Standort Mainz Weisenau

Messperiode : 1.November - 30.November 2011

Tag	Windgeschwindigkeit [m/s]			Windrichtung [°] Mittelwert	Temperatur Mittelwert Grad C	Feuchte Mittelwert in %	Luftdruck Mittelwert	Nieder- schlag [mm]
	min.	max.	Mittelwert					
01.11.2011	0,1	1,9	0,5	46	8,9	88	1.016	0,0
02.11.2011	0,0	2,3	0,7	44	9,5	85	1.014	0,0
03.11.2011	0,1	2,1	0,9	45	10,2	76	1.007	0,0
04.11.2011	0,1	2,3	0,9	40	10,3	72	1.005	0,0
05.11.2011	0,1	2,2	0,8	25	11,4	71	1.006	0,0
06.11.2011	0,3	2,7	1,0	13	11,9	74	1.011	0,0
07.11.2011	0,1	2,8	1,0	35	9,7	81	1.015	0,0
08.11.2011	0,1	2,3	1,0	31	6,8	86	1.017	0,0
09.11.2011	0,1	2,0	0,5	43	6,0	93	1.021	0,0
10.11.2011	0,2	2,4	0,8	65	6,4	90	1.022	0,0
11.11.2011	0,1	3,2	0,9	93	7,3	74	1.024	0,0
12.11.2011	0,0	2,3	0,7	78	6,2	76	1.031	0,0
13.11.2011	0,1	2,3	0,9	36	4,2	82	1.032	0,0
14.11.2011	0,1	10,6	0,9	272	0,2	91	1.027	0,0
15.11.2011	0,0	2,2	0,5	58	0,9	90	1.022	0,0
16.11.2011	0,1	2,3	0,8	200	-0,2	89	1.022	0,0
17.11.2011	0,0	2,7	0,7	184	2,5	87	1.024	0,0
18.11.2011	0,0	1,9	0,5	358	5,9	88	1.023	0,0
19.11.2011	0,1	2,4	0,6	15	7,3	82	1.021	0,0
20.11.2011	0,1	2,1	0,8	34	6,6	75	1.020	0,1
21.11.2011	0,1	1,7	0,7	350	4,7	82	1.018	0,0
22.11.2011	0,0	1,8	0,7	331	3,7	85	1.019	0,0
23.11.2011	0,1	1,8	0,6	327	3,4	85	1.026	0,0
24.11.2011	0,1	3,3	0,7	22	0,1	93	1.033	0,0
25.11.2011	0,1	4,0	1,6	201	1,0	90	1.029	0,0
26.11.2011	0,2	5,1	2,1	190	5,9	81	1.030	0,0
27.11.2011	0,8	7,7	3,3	209	7,1	77	1.023	0,0
28.11.2011	0,1	3,2	1,0	349	3,0	89	1.027	0,0
29.11.2011	0,1	7,0	1,3	174	1,9	94	1.021	0,0
30.11.2011	0,1	3,1	0,8	260	5,4	83	1.025	0,3

# 11.Häufigkeitsverteilung der Spitzenpegel $L_{ASmax}$

Standort Mainz Weisenau

Messperiode : 1.November - 30.November 2011



## Pegelklassen in dB

Zeitraum	< 55	>= 55	>= 60	>= 65	>= 70	>= 75	>= 80	>= 85	>= 90	>= 95	Summen
00:00 - 01:00	0	0	0	0	0	0	0	0	0	0	0
01:00 - 02:00	0	0	0	0	0	0	0	0	0	0	0
02:00 - 03:00	0	0	0	0	0	0	0	0	0	0	0
03:00 - 04:00	0	0	1	0	0	0	0	0	0	0	1
04:00 - 05:00	0	0	2	11	3	0	0	0	0	0	16
05:00 - 06:00	0	0	102	129	79	2	0	0	0	0	312
06:00 - 07:00	0	0	130	119	54	2	0	0	0	0	305
07:00 - 08:00	0	0	168	152	41	3	0	0	0	0	364
08:00 - 09:00	0	0	177	117	34	0	0	0	0	0	328
09:00 - 10:00	0	0	128	94	33	0	0	0	0	0	255
10:00 - 11:00	0	0	118	128	48	1	0	0	0	0	295
11:00 - 12:00	0	0	161	132	43	0	0	0	0	0	336
12:00 - 13:00	0	0	146	101	23	0	0	0	0	0	270
13:00 - 14:00	0	0	117	61	27	1	0	0	0	0	206
14:00 - 15:00	0	0	123	89	42	2	0	0	0	0	256
15:00 - 16:00	0	0	158	119	33	1	0	0	0	0	311
16:00 - 17:00	0	0	121	111	34	0	0	0	0	0	266
17:00 - 18:00	0	0	119	101	30	1	0	0	0	0	251
18:00 - 19:00	0	0	149	105	44	0	0	0	0	0	298
19:00 - 20:00	0	0	208	125	46	1	0	0	0	0	380
20:00 - 21:00	0	0	170	129	35	0	0	0	0	0	334
21:00 - 22:00	0	0	94	45	6	0	0	0	0	0	145
22:00 - 23:00	0	0	44	25	21	0	0	0	0	0	90
23:00 - 00:00	0	0	1	1	0	0	0	0	0	0	2
<b>Tag</b>	0	0	2.287	1.728	573	12	0	0	0	0	4.600
<b>Nacht</b>	0	0	150	166	103	2	0	0	0	0	421
<b>00:00 - 00:00</b>	0	0	2.437	1.894	676	14	0	0	0	0	5.021