



FLUGLÄRM- MESSSTATION RHEINLAND-PFALZ

Messergebnisse für den Standort
Mainz-Weisenau

01. Mai 2011 bis 31. Mai 2011



IMPRESSUM

Herausgeber: Landesamt für Umwelt, Wasserwirtschaft
und Gewerbeaufsicht Rheinland-Pfalz
Kaiser-Friedrich-Straße 7
55116 Mainz

Bearbeitung: Topsonic Systemhaus GmbH
Adenauerstraße 20
52146 Würselen



© 2011

Nachdruck und Wiedergabe nur mit Genehmigung des Herausgebers

INHALT

Bericht: Ergebnisse der Auswertung der Messstation

1. Messstellenstatistik
2. Äquivalenter Fluglärm L_{eq} jeden Tages
3. Äquivalenter Fluglärm L_{eq} jeder Nacht
4. Stundenübersicht Gesamtgeräusch L_{eq}
5. Stundenübersicht Fluglärm L_{eq}
6. Maximale Pegelwerte Fluglärm LASMAX pro Stunde
7. Maximalpegelverteilung
8. Anzahl der Fluglärmereignisse pro Tagesstunde
9. Kalibrierergebnisse
10. Tagesdaten Wetter

HINWEISE AUF BESONDERHEITEN IM BERICHTSZEITRAUM

Es gab keine Besonderheiten im Berichtszeitraum.



1. Messstellenstatistik

Standort Mainz Weisenau

Messzeit: 01.05.2011 bis 31.05.2011

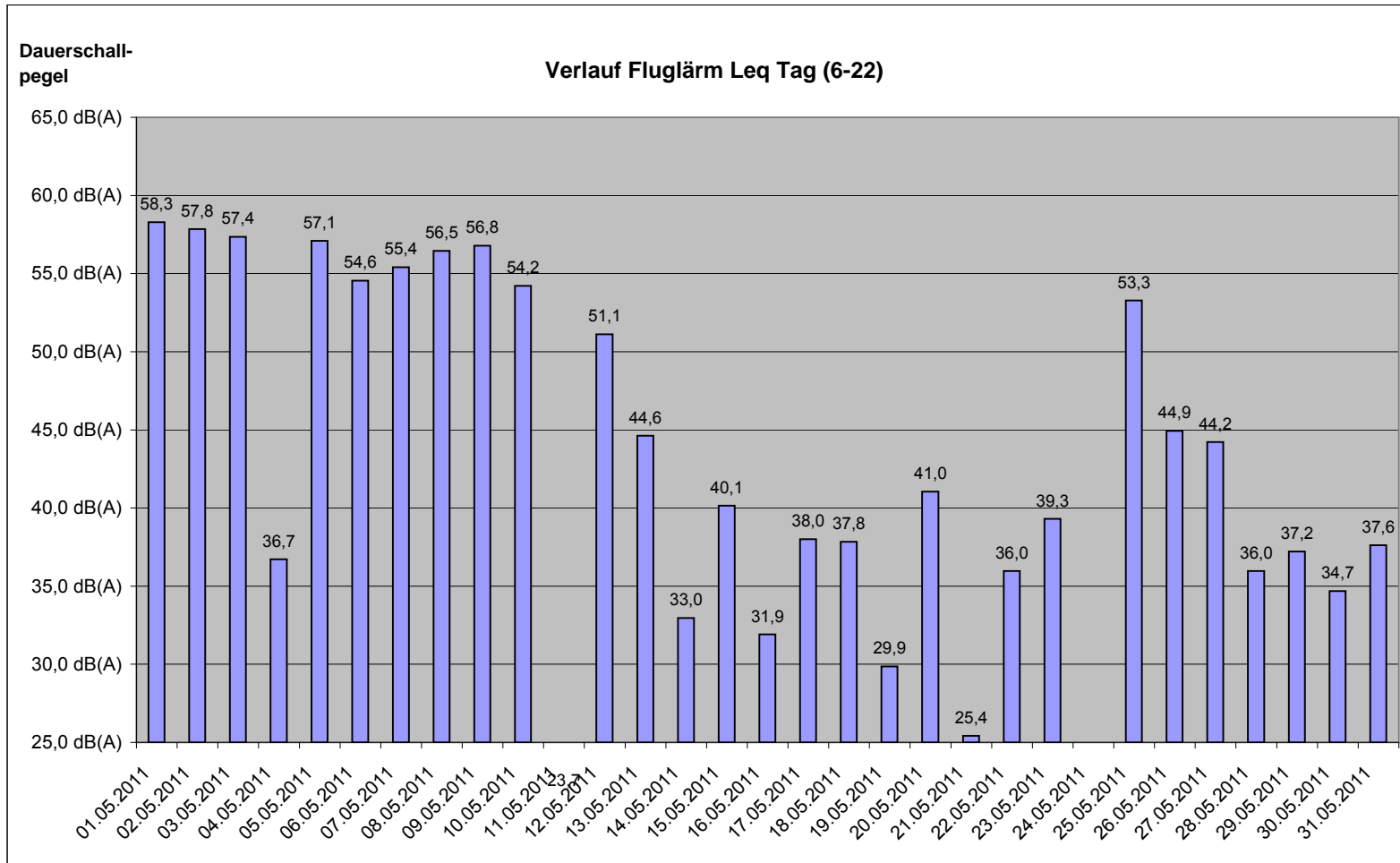
Datum	Lärmereignisse		Verfügbarkeit		Gesamtlärm			Fluglärm		
	Lärmereignisse	Fluglärmereignisse	[%]	Ausfall	Leq 24h [dB/A]	Leq 06-22 [dB/A]	Leq 22-06 [dB/A]	Leq 24h [dB/A]	Leq 06-22 [dB/A]	Leq 22-06 [dB/A]
01.05.2011	599	591	100		59,0	60,3	54,1	57,0	58,3	52,0
02.05.2011	604	585	100		58,9	60,2	54,0	56,5	57,8	51,2
03.05.2011	586	533	100		60,2	61,7	53,4	56,0	57,4	50,3
04.05.2011	20	5	100		51,9	52,6	49,9	37,1	36,7	37,7
05.05.2011	479	465	100		58,2	59,6	51,3	55,5	57,1	46,4
06.05.2011	279	264	100		56,6	57,5	53,8	53,5	54,6	50,1
07.05.2011	382	375	100		56,8	57,9	53,3	54,3	55,4	50,3
08.05.2011	520	515	100		57,6	58,7	53,5	55,3	56,5	51,1
09.05.2011	522	486	100		58,3	59,7	52,0	55,3	56,8	47,8
10.05.2011	304	273	100		56,6	57,8	52,2	53,1	54,2	49,1
11.05.2011	1	1	100		50,8	51,8	47,5	21,9	23,7	
12.05.2011	106	102	100		53,9	55,1	49,1	49,6	51,1	42,2
13.05.2011	36	36	100		52,2	52,8	50,8	45,3	44,6	46,3
14.05.2011	30	12	100		76,2	78,0	49,8	39,4	33,0	43,5
15.05.2011	24	9	100		72,3	74,1	46,2	38,4	40,1	
16.05.2011	10	4	100		52,9	53,8	50,3	30,2	31,9	
17.05.2011	7	7	100		51,7	52,8	48,1	36,3	38,0	
18.05.2011	7	4	100		51,4	52,4	48,0	36,9	37,8	33,8
19.05.2011	10	6	100		52,8	54,0	48,1	31,8	29,9	34,1
20.05.2011	21	7	100		52,2	53,5	47,6	39,3	41,0	
21.05.2011	25	2	100		52,6	53,8	48,0	23,7	25,4	
22.05.2011	27	6	100		69,9	71,6	46,7	34,2	36,0	
23.05.2011	5	4	100		51,2	52,4	47,2	37,5	39,3	
24.05.2011	1	0	100		51,2	52,1	48,3			
25.05.2011	257	251	100		55,8	57,1	50,7	51,8	53,3	45,0
26.05.2011	68	68	100		53,6	54,4	51,2	45,7	44,9	46,9
27.05.2011	24	16	100		52,3	53,5	47,9	42,5	44,2	
28.05.2011	14	6	100		50,5	51,6	46,5	34,2	36,0	
29.05.2011	17	7	100		50,1	51,1	46,9	35,5	37,2	
30.05.2011	4	4	100		51,4	52,5	47,6	32,9	34,7	
31.05.2011	55	5	100		52,9	54,0	49,1	36,2	37,6	29,5
	5.044	4.649	100		64,0	65,7	50,5	50,5	51,8	45,5
	Summenwerte				Monatsmittelwerte			Monatsmittelwerte		



2. Äquivalenter Fluglärm L_{eq} jeden Tages

Standort Mainz Weisenau

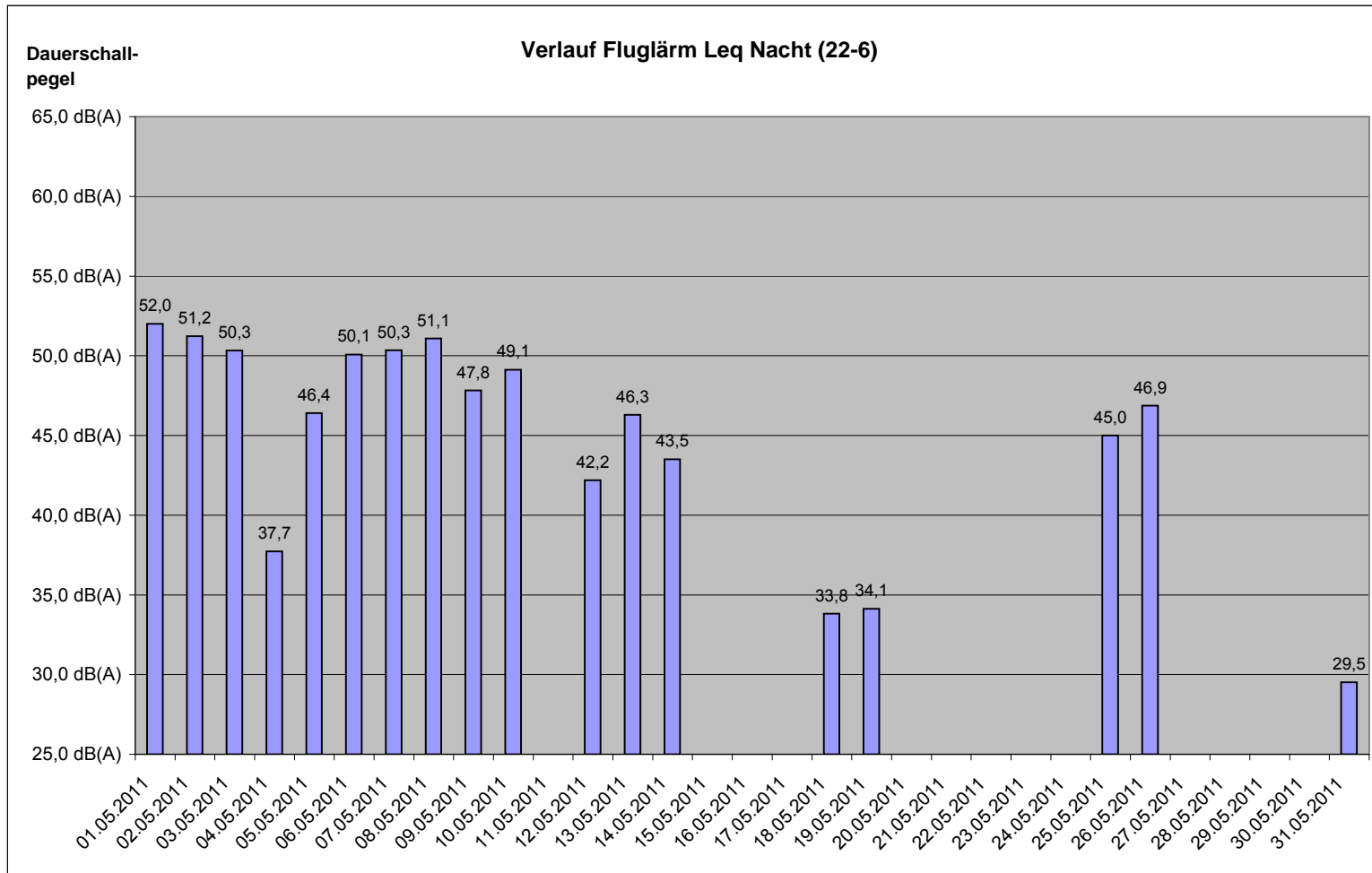
Messzeit: 01.05.2011 bis 31.05.2011



3. Äquivalenter Fluglärm Leq jeder Nacht

Standort Mainz Weisenau

Messzeit: 01.05.2011 bis 31.05.2011





4. Stundenübericht Gesamtgeräusch Leq

Standort Mainz Weisenau

Messzeit: 01.05.2011 bis 31.05.2011

Datum	Werte in dB(A)																							
	Tagesstunden																							
	00:00	01:00	02:00	03:00	04:00	05:00	06:00	07:00	08:00	09:00	10:00	11:00	12:00	13:00	14:00	15:00	16:00	17:00	18:00	19:00	20:00	21:00	22:00	23:00
01.05.2011	49,7	46,6	45,9	45,3	45,9	60,1	62,6	61,0	61,6	61,1	61,2	60,7	60,1	58,7	59,4	59,3	58,9	60,1	59,7	59,0	59,8	58,8	57,4	53,8
02.05.2011	47,5	47,6	48,3	45,5	48,8	58,6	62,6	61,4	60,6	60,8	61,2	60,6	59,3	59,2	60,3	58,9	59,7	58,9	59,9	58,9	59,4	59,4	59,0	53,4
03.05.2011	47,4	48,1	46,9	47,3	49,4	58,8	62,9	62,2	66,4	60,5	61,0	61,1	64,2	59,3	59,1	59,0	59,8	62,5	61,5	59,4	59,9	58,9	57,3	51,1
04.05.2011	50,7	47,5	47,2	47,1	47,3	55,2	52,7	54,2	54,5	52,8	54,4	53,9	52,7	52,9	53,3	50,9	54,0	53,3	51,2	49,1	47,9	46,1	47,1	48,0
05.05.2011	47,8	47,5	47,6	47,7	48,5	53,1	56,7	58,9	63,3	60,6	60,7	60,3	59,5	57,4	59,2	59,6	59,8	57,7	59,2	58,1	59,5	58,7	56,2	51,6
06.05.2011	46,5	48,0	48,9	48,4	52,3	59,6	61,2	61,4	60,2	57,5	60,8	60,1	58,4	52,3	52,4	52,5	51,8	53,5	53,1	50,4	50,7	56,9	55,3	54,2
07.05.2011	48,1	47,4	47,6	47,3	49,8	59,0	61,0	59,5	59,6	55,3	52,6	52,7	53,0	50,7	55,6	59,1	58,6	59,2	59,5	59,6	59,0	56,2	55,4	54,0
08.05.2011	49,1	47,4	47,3	47,1	49,4	59,1	60,0	60,1	59,0	59,4	58,6	59,0	58,8	58,7	58,8	58,4	58,3	58,6	59,0	56,9	57,8	57,0	57,3	50,6
09.05.2011	47,0	47,6	46,9	47,4	49,9	57,6	61,0	60,4	60,6	58,4	59,8	60,2	58,9	61,1	61,9	58,8	60,1	59,2	59,0	57,7	58,6	57,5	54,5	49,1
10.05.2011	49,0	47,6	48,0	48,3	48,3	59,5	60,2	60,2	59,9	58,9	61,7	61,7	58,6	57,9	55,6	53,2	52,4	53,7	52,5	51,6	50,9	49,1	47,0	46,7
11.05.2011	45,9	44,9	45,0	46,0	48,5	51,6	52,6	52,0	52,0	50,9	53,3	54,0	51,5	52,3	52,4	52,2	51,4	52,7	51,7	49,5	48,5	46,7	47,4	46,3
12.05.2011	44,1	45,9	47,7	45,9	49,2	53,7	61,0	60,3	57,8	52,8	53,3	53,9	52,6	55,0	53,0	51,7	52,3	53,2	52,4	49,3	49,1	49,0	49,9	47,9
13.05.2011	46,5	45,0	45,4	45,0	47,9	52,3	52,4	52,7	51,9	52,2	53,1	54,1	52,1	52,0	52,1	51,5	51,6	53,1	54,9	48,7	49,8	56,8	55,3	53,9
14.05.2011	48,1	47,5	47,0	47,3	51,4	54,8	50,0	49,7	50,1	50,1	52,6	53,1	52,7	50,9	50,9	52,4	90,4	53,3	51,2	51,4	49,8	50,1	47,6	45,4
15.05.2011	44,8	45,5	44,4	44,2	48,1	48,8	47,9	47,8	48,7	51,6	54,1	54,3	51,2	69,3	64,2	85,5	77,0	51,9	51,6	49,6	48,9	47,2	45,5	45,7
16.05.2011	44,3	44,7	44,6	45,0	48,8	57,7	56,0	57,3	53,1	53,8	54,1	56,6	53,6	53,0	53,5	53,2	52,2	54,3	53,2	50,4	49,4	47,2	46,1	45,4
17.05.2011	45,2	46,0	45,8	46,7	49,1	51,9	52,4	53,1	53,7	53,5	53,6	55,0	54,1	52,6	53,2	52,6	51,3	53,4	52,5	52,0	49,7	48,3	48,1	47,4
18.05.2011	46,3	46,1	47,9	46,6	48,2	50,6	51,2	52,8	53,7	52,9	53,2	53,4	52,7	52,1	54,7	52,3	51,6	52,9	52,2	50,5	50,4	48,6	49,3	46,4
19.05.2011	46,2	47,7	49,1	47,2	48,9	49,6	51,7	51,2	52,1	52,7	55,6	54,6	52,7	52,3	52,6	53,7	54,5	60,6	53,3	52,2	49,6	48,0	49,1	45,5
20.05.2011	45,9	46,0	47,6	44,7	48,6	51,3	50,9	51,7	54,5	53,6	53,8	56,6	52,4	51,7	51,0	57,9	55,7	52,8	53,3	50,1	48,0	48,1	46,3	46,4
21.05.2011	44,9	44,4	46,5	45,4	48,1	51,9	58,2	54,9	54,3	52,1	55,5	53,9	55,6	50,8	51,2	51,7	51,8	53,4	55,7	51,4	50,6	50,2	49,2	48,0
22.05.2011	47,5	47,7	44,1	43,6	48,5	48,0	47,8	48,5	48,2	54,4	50,9	53,5	52,3	51,9	51,5	51,2	51,4	83,7	52,9	52,7	47,7	47,6	46,0	45,7
23.05.2011	44,1	44,8	44,2	44,4	49,5	49,8	51,7	51,2	50,9	52,1	52,7	55,4	51,3	50,7	52,3	53,4	53,4	53,8	52,7	49,8	53,0	49,4	47,9	47,9
24.05.2011	46,7	48,0	47,7	47,5	51,4	50,5	52,1	52,2	51,7	52,2	52,6	52,8	52,8	53,5	51,4	52,2	52,1	53,7	53,3	51,4	48,5	47,3	45,5	45,3
25.05.2011	48,9	46,1	48,1	47,1	50,8	50,0	51,5	52,2	52,1	52,2	53,3	53,4	52,8	55,7	59,3	58,2	57,6	56,7	59,4	59,1	58,1	62,4	55,4	51,2
26.05.2011	50,4	48,4	47,5	48,1	51,7	56,8	53,0	52,1	51,1	52,8	53,0	53,7	53,9	56,7	58,1	56,0	56,1	55,9	54,0	53,3	51,3	51,7	49,2	46,4
27.05.2011	45,6	46,5	46,5	47,6	49,9	51,3	53,2	53,5	53,5	53,2	53,8	56,5	54,1	55,4	55,1	54,7	51,4	52,9	53,0	50,1	48,6	50,0	46,1	45,9
28.05.2011	44,4	44,0	44,8	44,1	47,6	48,7	47,3	49,8	50,1	51,4	52,5	53,2	51,5	52,4	51,9	51,9	51,4	54,0	54,5	50,3	49,3	48,0	48,3	46,7
29.05.2011	46,5	45,3	45,1	44,5	47,2	47,7	46,3	47,7	47,9	54,3	52,1	52,3	52,0	50,4	51,0	51,0	50,7	52,2	52,0	49,9	51,9	49,3	48,8	48,0
30.05.2011	44,9	45,0	45,8	45,8	49,6	49,6	52,7	53,4	51,0	52,9	52,8	53,8	51,8	52,2	52,9	53,0	52,3	53,8	52,8	50,6	52,2	50,0	48,4	48,4
31.05.2011	47,2	46,8	47,9	46,9	49,4	50,6	51,0	52,2	53,9	53,4	54,1	54,3	56,9	54,3	53,8	51,4	51,3	53,3	55,6	51,7	56,4	54,8	51,2	50,0
Stunden-bezogene Monatsmittel	47,2	46,7	46,9	46,5	49,3	55,3	57,4	56,9	57,7	55,9	56,7	56,9	56,2	57,8	56,7	70,7	75,7	69,0	56,0	54,5	54,7	54,7	52,7	49,7

hauptsächlich von Fluglärm verursacht.

W zu heftiger Wind



5. Stundenübersicht Fluglärm Leq
 Standort Mainz Weisenau
 Messperiode: 1. Mai - 31. Mai 2011

Werte in dB(A)

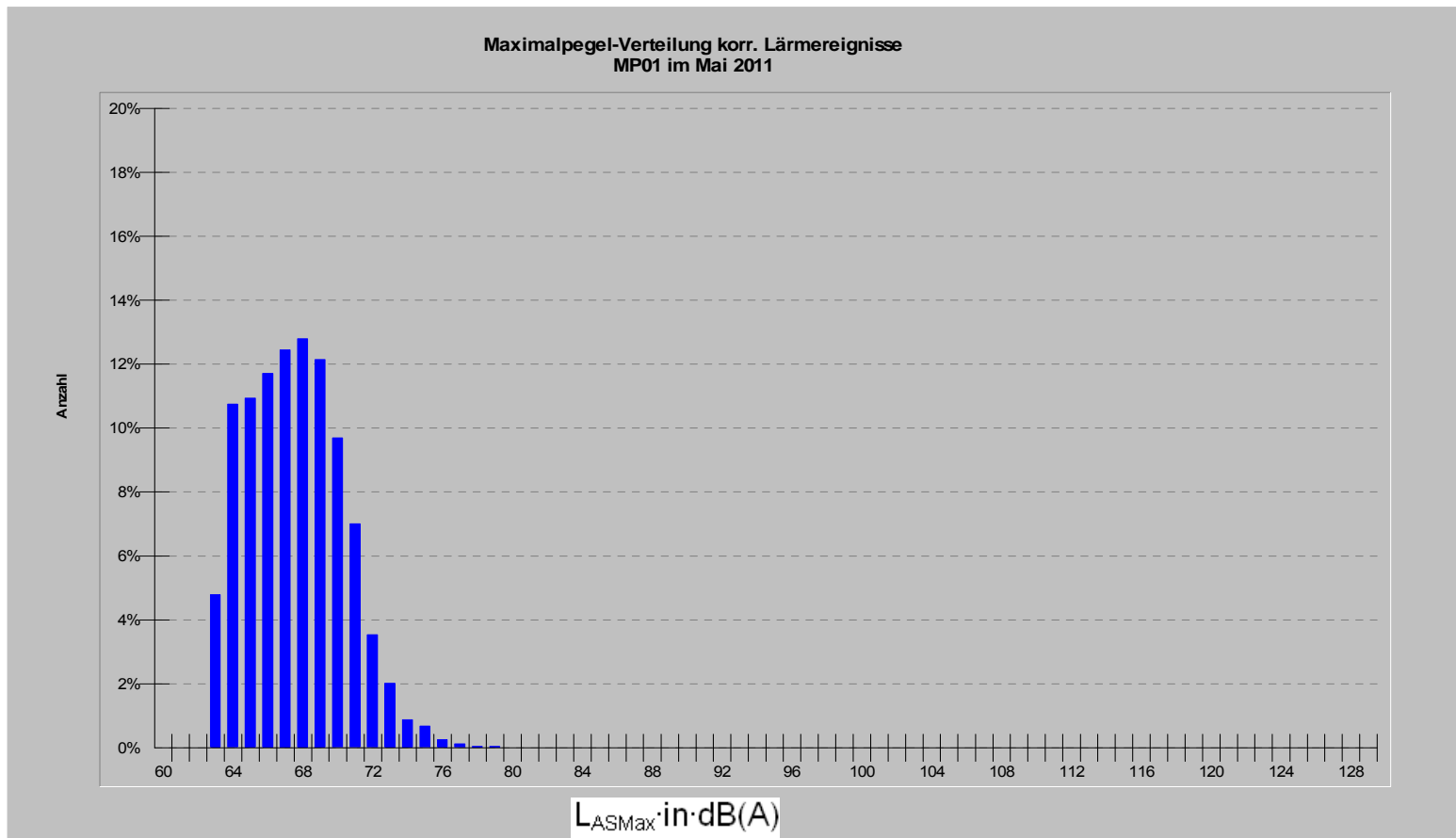
Datum	Tagesstunden																							
	00:00	01:00	02:00	03:00	04:00	05:00	06:00	07:00	08:00	09:00	10:00	11:00	12:00	13:00	14:00	15:00	16:00	17:00	18:00	19:00	20:00	21:00	22:00	23:00
01.05.2011	45,1					58,6	60,4	59,5	59,5	59,4	59,5	58,7	58,2	56,8	57,2	57,2	56,6	57,7	57,5	56,7	57,8	56,8	55,6	51,7
02.05.2011	38,3				44,4	56,8	58,9	59,7	58,6	58,7	59,2	58,6	56,7	56,7	58,4	56,0	57,4	56,3	57,7	56,0	57,0	57,2	56,8	48,5
03.05.2011					43,2	56,9	59,9	57,6	58,0	58,6	58,9	57,9	56,6	56,7	56,3	55,2	55,0	56,0	57,1	57,5	56,5	56,7	54,8	47,0
04.05.2011	46,7										37,8	36,8		37,9	47,6									
05.05.2011								56,6	59,9	58,6	58,3	58,2	57,1	54,5	56,6	57,5	57,8	55,0	57,1	55,3	57,6	57,0	54,6	47,6
06.05.2011					48,6	56,1	59,7	59,6	58,4	54,9	58,8	57,0	50,9		35,2							54,5	52,7	51,7
07.05.2011					39,7	57,1	59,4	58,0	57,6	51,9					51,8	56,9	56,1	56,4	57,1	57,8	57,1	52,5	52,5	50,8
08.05.2011	37,5				44,6	57,7	58,3	58,4	57,1	56,7	56,0	56,4	56,7	56,5	56,5	55,9	56,1	55,9	56,8	54,0	55,0	54,4	55,3	45,5
09.05.2011						55,1	59,3	58,1	57,4	55,6	57,1	57,4	56,4	54,2	57,7	56,4	56,6	55,8	56,1	55,2	56,5	55,1	51,6	41,4
10.05.2011						57,6	57,6	58,3	57,6	56,6	57,3	57,7	56,0	54,4	49,6		43,7							
11.05.2011																			35,7					
12.05.2011						50,1	59,6	58,7	55,5												39,4	39,0	44,6	
13.05.2011								37,5							37,0		37,7		50,9			55,0	52,9	51,6
14.05.2011					46,1	51,4			35,5				40,9					33,5		39,2		36,8		
15.05.2011							42,0					49,0	40,7		39,6	46,3		37,4						
16.05.2011									39,5						42,0									
17.05.2011												44,6	44,9	40,1	39,5	43,4								
18.05.2011															49,5						38,7		42,8	
19.05.2011		39,5	40,6								38,7			37,4			34,0							
20.05.2011												53,0								34,3				
21.05.2011											33,3			35,3										
22.05.2011										36,2				42,4	34,7	44,2	40,8							
23.05.2011												50,4			39,2	42,7								
24.05.2011																								
25.05.2011											36,9			51,6	57,3	55,8	54,6	53,1	57,7	57,3	56,1	54,9	53,1	46,8
26.05.2011	46,2				46,8	54,8	35,5						38,5	52,1	41,1	51,2	53,3	48,1	46,7	43,6		41,0		
27.05.2011												38,5	52,1	41,1	51,2	44,0	44,7					45,0		
28.05.2011														37,3	38,0	45,5		39,9	37,8					
29.05.2011												38,2		43,7		42,6	44,9			36,6				
30.05.2011										44,6	37,9	36,5								38,6				
31.05.2011	38,5										38,9		48,7		39,9									
Stunden-bezogene Monatsmittel	36,6	24,6	25,7		39,0	51,8	53,9	53,6	53,2	51,9	52,4	52,4	50,8	50,1	51,5	50,9	50,6	50,1	51,4	50,5	50,9	50,8	49,4	44,3



7. Maximalpegelverteilung Standort Mainz Weisenau

Standort Mainz Weisenau

Messperiode: 1. Mai - 31. Mai 2011





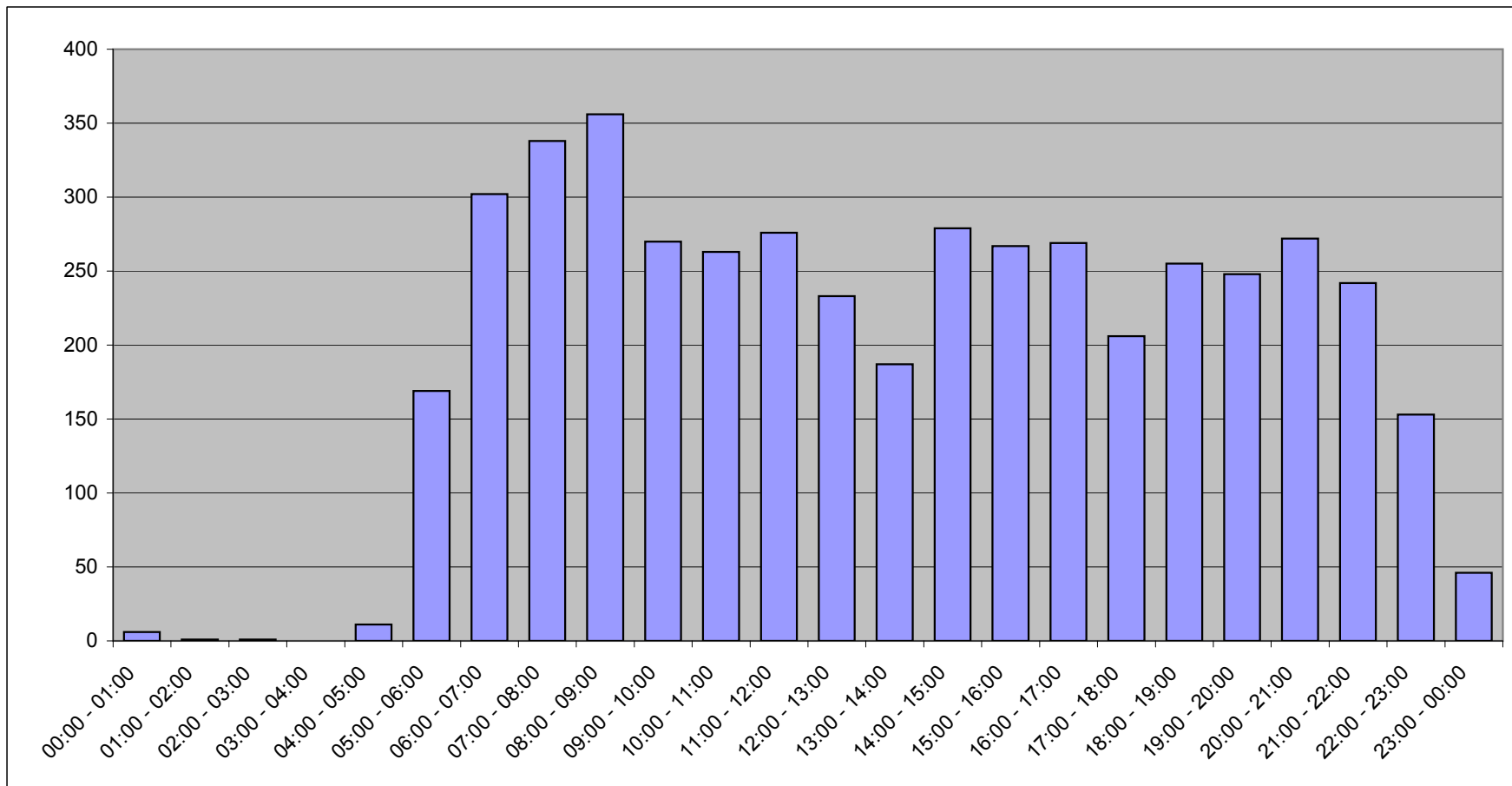
Rheinland-Pfalz

LANDESAMT FÜR UMWELT,
WASSERWIRTSCHAFT UND
GEWERBEAUFSICHT

8. Anzahl der Fluglärmereignisse pro Tagesstunde

Standort Mainz Weisenau

Messzeit: 01.05.2011 bis 31.05.2011

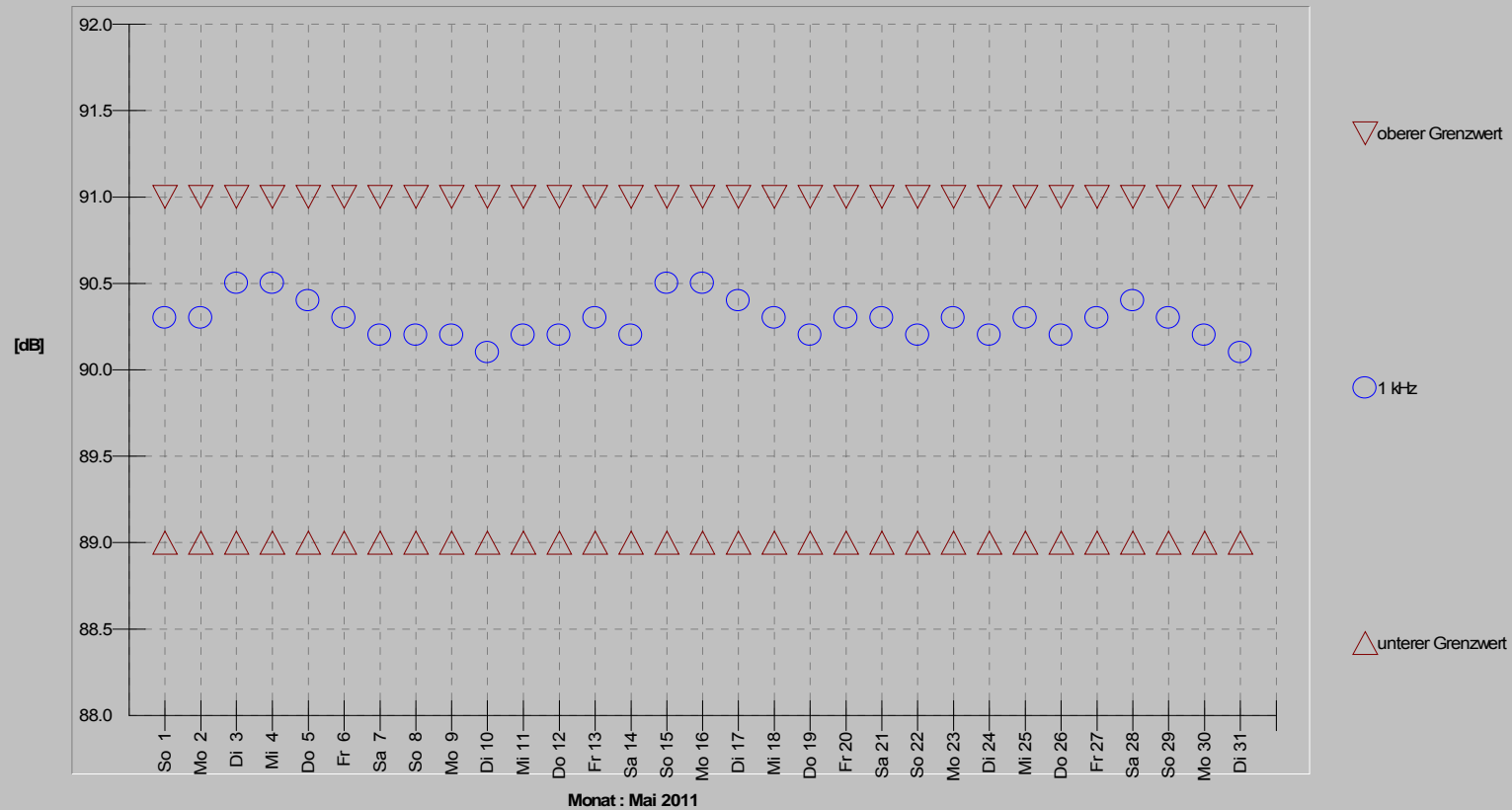


9. Kalibrierergebnisse Standort Mainz Weisenau

Standort Mainz Weisenau

Messzeit: 01.05.2011 bis 31.05.2011

Kalibrierergebnisse: MP01: NMTRLP001 (Aktuator)





10. Tagesdaten Wetter

Standort Mainz Weisenau

Messzeit: 01.05.2011 bis 31.05.2011

Tag	Windgeschwindigkeit [m/s]			Windrichtung [°] Mittelwert	Temperatur Mittelwert Grad C	Feuchte Mittelwert in %	Luftdruck Mittelwert	Nieder- schlag Ja/Nein
	min.	max.	Mittelwert					
01.05.2011	0,0	3,5	1,5	219	15,4	64	1.007	
02.05.2011	0,0	3,3	1,2	224	13,9	57	1.006	
03.05.2011	0,0	3,4	1,4	244	10,7	65	1.012	
04.05.2011	0,0	3,4	0,5	239	10,9	57	1.018	
05.05.2011	0,0	2,0	0,3	187	14,0	58	1.021	
06.05.2011	0,0	2,7	0,8	206	17,4	56	1.019	
07.05.2011	0,0	3,0	0,9	206	21,4	52	1.018	
08.05.2011	0,0	2,9	1,3	214	21,9	43	1.018	
09.05.2011	0,0	3,3	1,3	204	21,6	44	1.022	
10.05.2011	0,0	5,7	0,6	227	21,0	54	1.024	
11.05.2011	0,0	3,4	0,4	343	19,0	83	1.022	
12.05.2011	0,0	4,3	0,9	358	17,2	70	1.017	
13.05.2011	0,0	2,3	0,1	263	16,1	61	1.020	
14.05.2011	0,0	4,8	0,5	314	14,8	68	1.014	
15.05.2011	0,0	3,9	0,8	326	11,4	80	1.020	
16.05.2011	0,0	5,1	2,0	314	12,7	86	1.022	
17.05.2011	0,0	4,6	1,7	317	16,8	75	1.019	
18.05.2011	0,0	4,0	0,7	267	18,9	66	1.016	
19.05.2011	0,0	4,0	0,2	227	20,6	70	1.016	
20.05.2011	0,0	3,9	0,5	245	18,7	84	1.018	
21.05.2011	0,0	2,3	0,2	309	19,6	78	1.019	
22.05.2011	0,0	5,7	1,6	294	19,7	66	1.017	
23.05.2011	0,0	4,7	0,6	293	17,8	56	1.024	
24.05.2011	0,0	4,8	1,6	324	18,1	57	1.022	
25.05.2011	0,0	2,5	0,4	187	17,9	46	1.025	
26.05.2011	0,0	5,8	2,0	269	18,4	56	1.012	
27.05.2011	0,0	4,8	1,9	334	14,5	73	1.015	
28.05.2011	0,0	5,0	1,2	296	15,8	68	1.016	
29.05.2011	0,0	5,4	1,4	299	19,2	63	1.016	
30.05.2011	0,0	3,5	0,7	217	24,5	53	1.013	
31.05.2011	0,0	4,5	1,0	326	16,3	89	1.014	