



FLUGLÄRM- MESSSTATION RHEINLAND-PFALZ

Messergebnisse für den Standort
Mainz-Weisenau

01. Juni 2011 bis 30. Juni 2011



IMPRESSUM

Herausgeber: Landesamt für Umwelt, Wasserwirtschaft
und Gewerbeaufsicht Rheinland-Pfalz
Kaiser-Friedrich-Straße 7
55116 Mainz

Bearbeitung: Topsonic Systemhaus GmbH
Adenauerstraße 20
52146 Würselen



© 2011

Nachdruck und Wiedergabe nur mit Genehmigung des Herausgebers

INHALT

Bericht: Ergebnisse der Auswertung der Messstation

1. Messstellenstatistik
2. Äquivalenter Fluglärm L_{eq} jeden Tages
3. Äquivalenter Fluglärm L_{eq} jeder Nacht
4. Stundenübersicht Gesamtgeräusch L_{eq}
5. Stundenübersicht Fluglärm L_{eq}
6. Maximale Pegelwerte Fluglärm LASMAX pro Stunde
7. Maximalpegelverteilung
8. Anzahl der Fluglärmereignisse pro Tagesstunde
9. Kalibrierergebnisse
10. Tagesdaten Wetter
11. Häufigkeitsverteilung der Spitzenpegel L_{ASmax}

HINWEISE AUF BESONDERHEITEN IM BERICHTSZEITRAUM

Es gab keine Besonderheiten im Berichtszeitraum.



1. Messstellenstatistik

Standort Mainz Weisenau

Messperiode: 1.Juni - 30.Juni 2011

| Datum | Lärmereignisse | | Verfügbarkeit | | Gesamtlärm | | | Fluglärm | | |
|------------|--------------------|--------------------|---------------|---------|--------------------------|------------------|------------------|--------------------------|------------------|------------------|
| | Lärmereignisse | Fluglärmereignisse | [%] | Ausfall | Leq 24h [dB/A] | Leq 06-22 [dB/A] | Leq 22-06 [dB/A] | Leq 24h [dB/A] | Leq 06-22 [dB/A] | Leq 22-06 [dB/A] |
| 01.06.2011 | 594 | 581 | 100 | | 58,6 | 59,7 | 55,0 | 56,9 | 58,0 | 53,3 |
| 02.06.2011 | 533 | 522 | 100 | | 58,4 | 59,6 | 54,1 | 56,7 | 57,9 | 52,2 |
| 03.06.2011 | 580 | 458 | 92 | W | 59,0 | 60,5 | 54,0 | 56,3 | 57,7 | 51,8 |
| 04.06.2011 | 562 | 534 | 100 | | 58,8 | 60,0 | 54,7 | 56,3 | 57,6 | 50,9 |
| 05.06.2011 | 192 | 179 | 100 | | 70,2 | 71,9 | 53,5 | 52,1 | 52,4 | 51,4 |
| 06.06.2011 | 58 | 3 | 98 | W | 68,1 | 55,3 | 72,6 | 30,1 | 26,2 | 33,4 |
| 07.06.2011 | 13 | 9 | 100 | | 51,0 | 51,9 | 48,7 | 36,8 | 35,7 | 38,5 |
| 08.06.2011 | 49 | 7 | 98 | W | 61,5 | 53,0 | 66,1 | 35,7 | 35,0 | 36,9 |
| 09.06.2011 | 8 | 6 | 100 | | 52,0 | 53,1 | 47,9 | 33,3 | 35,0 | |
| 10.06.2011 | 34 | 4 | 100 | | 53,8 | 55,3 | 46,4 | 31,5 | 33,3 | |
| 11.06.2011 | 13 | 9 | 100 | | 50,7 | 51,8 | 46,9 | 36,5 | 38,3 | |
| 12.06.2011 | 12 | 4 | 100 | | 50,5 | 51,3 | 48,1 | 35,3 | 37,0 | |
| 13.06.2011 | 15 | 2 | 100 | | 51,2 | 51,2 | 51,2 | 27,2 | 29,0 | |
| 14.06.2011 | 3 | 2 | 100 | | 51,9 | 53,0 | 48,1 | 35,3 | 37,0 | |
| 15.06.2011 | 4 | 2 | 100 | | 50,9 | 52,0 | 47,6 | 36,2 | 38,0 | |
| 16.06.2011 | 5 | 2 | 98 | W | 52,0 | 53,2 | 48,1 | 33,4 | 32,1 | 35,2 |
| 17.06.2011 | 33 | 3 | 100 | | 53,9 | 55,2 | 48,4 | 39,9 | 41,7 | |
| 18.06.2011 | 42 | 9 | 100 | | 60,0 | 61,6 | 48,7 | 34,5 | 35,0 | 33,3 |
| 19.06.2011 | 83 | 20 | 100 | | 53,7 | 55,1 | 47,1 | 40,8 | 42,6 | |
| 20.06.2011 | 6 | 3 | 100 | | 52,4 | 53,6 | 48,0 | 37,6 | 39,1 | 30,4 |
| 21.06.2011 | 9 | 4 | 100 | | 52,1 | 53,3 | 48,0 | 33,1 | 34,9 | |
| 22.06.2011 | 24 | 4 | 100 | | 71,2 | 73,0 | 48,9 | 30,8 | 32,5 | |
| 23.06.2011 | 18 | 11 | 100 | | 56,4 | 58,0 | 47,4 | 35,7 | 37,4 | |
| 24.06.2011 | 15 | 4 | 100 | | 51,7 | 52,8 | 47,7 | 35,0 | 36,7 | |
| 25.06.2011 | 13 | 7 | 100 | | 51,5 | 52,7 | 47,0 | 33,7 | 35,5 | |
| 26.06.2011 | 7 | 2 | 100 | | 49,9 | 50,9 | 46,6 | 28,1 | 29,9 | |
| 27.06.2011 | 542 | 540 | 100 | | 57,8 | 59,0 | 53,6 | 56,0 | 57,3 | 50,7 |
| 28.06.2011 | 524 | 520 | 100 | | 57,6 | 58,7 | 53,5 | 55,6 | 56,9 | 50,9 |
| 29.06.2011 | 193 | 189 | 100 | | 55,3 | 56,2 | 52,6 | 51,9 | 52,7 | 49,7 |
| 30.06.2011 | 17 | 7 | 100 | | 51,3 | 52,4 | 47,3 | 39,1 | 40,8 | |
| | 4.201 | 3.647 | 99 | | 61,3 | 62,0 | 59,3 | 49,9 | 51,1 | 45,8 |
| | Summenwerte | | | | Monatsmittelwerte | | | Monatsmittelwerte | | |

T = Technikbedingter Ausfall

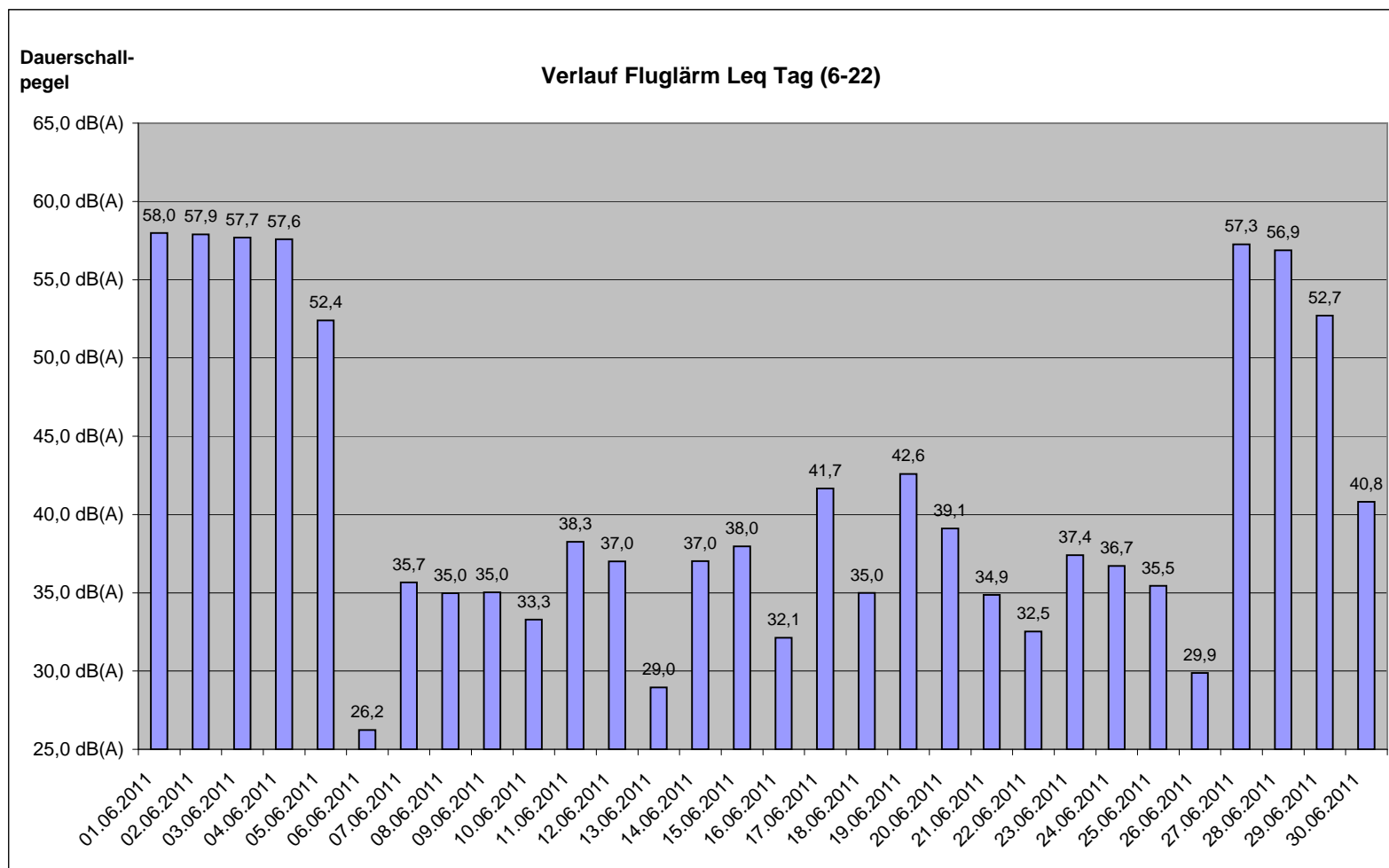
W = Wetterbedingter Ausfall



2. Äquivalenter Fluglärm L_{eq} jeden Tages

Standort Mainz Weisenau

Messperiode: 1.Juni - 30.Juni 2011

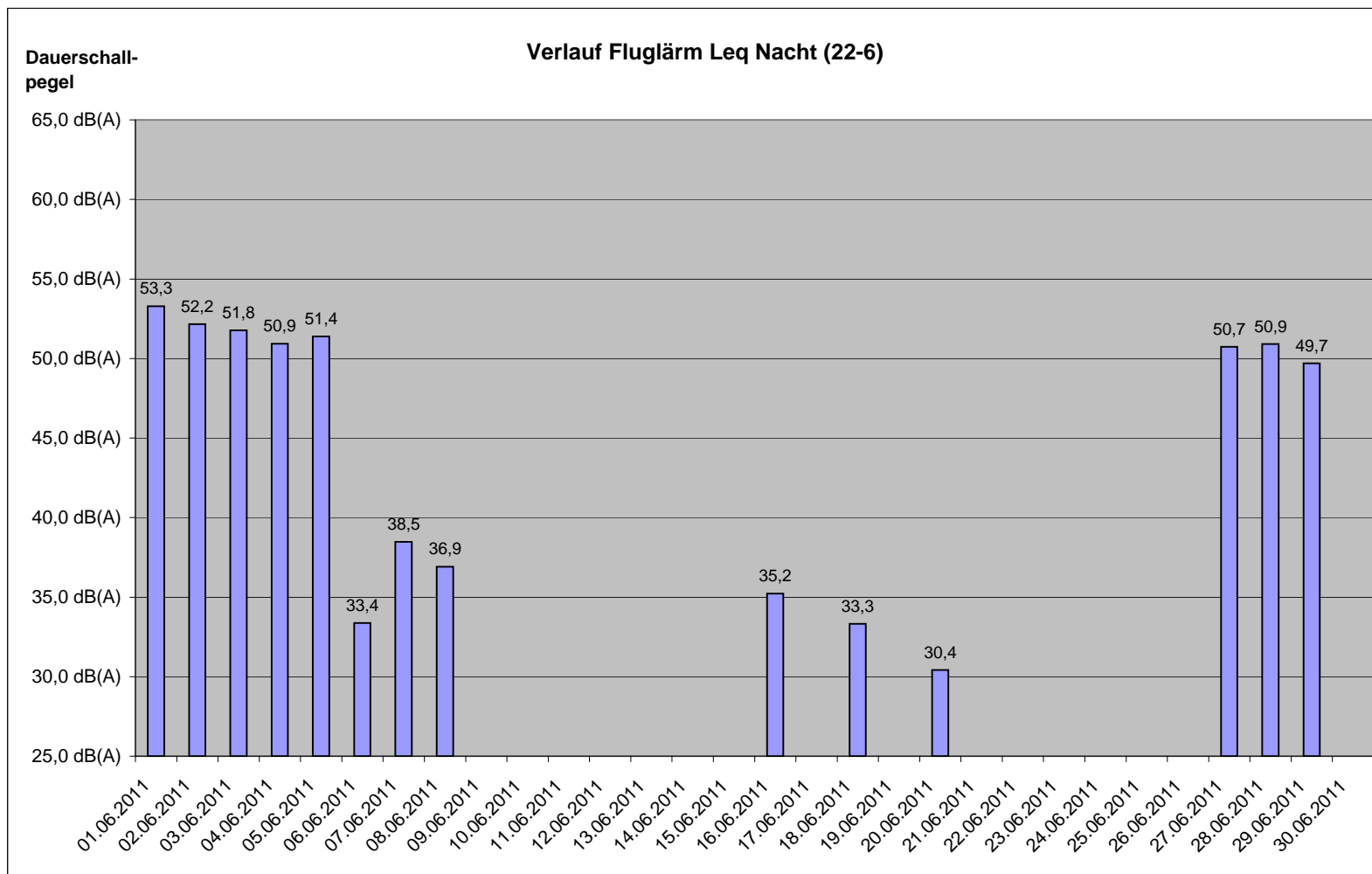




3. Äquivalenter Fluglärm Leq jeder Nacht

Standort Mainz Weisenau

Messperiode: 1.Juni - 30.Juni 2011





4. Stundenübersicht Gesamtgeräusch Leq

Standort Mainz Weisenau

Messperiode: 1.Juni - 30.Juni 2011

| Datum | Tagesstunden | | | | | | | | | | | | | | | | | | | | | | | Werte in dB(A) | | |
|--------------------------------------|--------------|-------------|-------------|-------------|-------------|-------------|-------------|-------------|-------------|-------------|-------------|-------------|-------------|-------------|-------------|-------------|-------------|-------------|-------------|-------------|-------------|-------------|-------------|----------------|--|--|
| | 00:00 | 01:00 | 02:00 | 03:00 | 04:00 | 05:00 | 06:00 | 07:00 | 08:00 | 09:00 | 10:00 | 11:00 | 12:00 | 13:00 | 14:00 | 15:00 | 16:00 | 17:00 | 18:00 | 19:00 | 20:00 | 21:00 | 22:00 | 23:00 | | |
| 01.06.2011 | 47,0 | 46,4 | 47,3 | 45,9 | 48,6 | 60,2 | 61,2 | 60,8 | 60,7 | 59,1 | 60,0 | 59,7 | 59,7 | 60,7 | 59,4 | 58,9 | 58,5 | 59,4 | 59,4 | 59,6 | 56,8 | 60,0 | 58,8 | 56,6 | | |
| 02.06.2011 | 49,7 | 45,3 | 47,1 | 47,3 | 53,8 | 60,1 | 61,7 | 60,6 | 60,2 | 60,4 | 60,2 | 59,1 | 59,7 | 59,1 | 59,2 | 59,9 | 59,1 | 58,9 | 59,7 | 58,7 | 59,0 | 56,1 | 55,6 | 52,9 | | |
| 03.06.2011 | 47,5 | 47,8 | 46,8 | 46,5 | 52,9 | 60,2 | 63,0 | 64,2 | 60,1 | 60,2 | 60,0 | 60,8 | 59,8 | 58,9 | 60,1 | 59,6 | 59,0 | 59,3 | 59,0 | 57,5 | 59,1 | 58,7 | 55,5 | 53,0 | | |
| 04.06.2011 | 47,4 | 48,5 | 46,9 | 47,5 | 59,0 | 58,4 | 60,7 | 60,2 | 59,8 | 59,4 | 59,8 | 59,5 | 58,3 | 57,7 | 58,8 | 59,0 | 58,9 | 59,9 | 59,2 | 64,8 | 59,0 | 59,5 | 56,1 | 54,1 | | |
| 05.06.2011 | 47,3 | 44,8 | 44,4 | 44,7 | 54,2 | 59,5 | 59,2 | 60,1 | 58,9 | 58,3 | 52,4 | 51,7 | 50,2 | 49,9 | 50,4 | 49,8 | 83,2 | 75,5 | 54,4 | 49,8 | 48,6 | 47,4 | 55,0 | 52,7 | | |
| 06.06.2011 | 47,9 | 81,7 | 48,2 | 46,7 | 50,4 | 49,9 | 51,8 | 53,3 | 51,1 | 53,5 | 55,4 | 57,2 | 51,9 | 56,7 | 62,7 | 52,5 | 51,7 | 53,6 | 52,6 | 52,4 | 56,1 | 49,5 | 49,6 | 46,9 | | |
| 07.06.2011 | 46,1 | 47,1 | 47,2 | 46,2 | 50,1 | 51,0 | 51,1 | 51,8 | 52,4 | 51,9 | 53,1 | 53,4 | 52,5 | 50,9 | 52,0 | 52,1 | 51,3 | 52,6 | 52,8 | 50,6 | 50,1 | 48,8 | 48,7 | 50,0 | | |
| 08.06.2011 | 50,7 | 75,5 | 59,4 | 52,2 | 50,9 | 49,5 | 54,2 | 52,5 | 51,8 | 53,5 | 53,5 | 54,0 | 52,5 | 52,2 | 53,2 | 55,8 | 51,1 | 54,4 | 54,1 | 51,7 | 48,8 | 48,6 | 47,5 | 46,8 | | |
| 09.06.2011 | 46,3 | 46,1 | 46,6 | 46,8 | 50,3 | 50,3 | 51,5 | 51,9 | 53,6 | 52,5 | 54,3 | 54,5 | 52,9 | 52,5 | 54,9 | 53,4 | 51,6 | 53,7 | 52,8 | 51,0 | 50,6 | 55,1 | 47,2 | 46,6 | | |
| 10.06.2011 | 45,0 | 44,4 | 44,6 | 43,9 | 48,6 | 49,1 | 51,5 | 54,9 | 52,6 | 52,2 | 63,9 | 54,8 | 53,7 | 53,2 | 52,7 | 52,7 | 51,0 | 53,2 | 53,3 | 53,2 | 52,8 | 47,7 | 46,6 | 45,9 | | |
| 11.06.2011 | 45,3 | 44,5 | 43,9 | 45,6 | 49,5 | 48,1 | 49,4 | 49,1 | 50,0 | 49,6 | 52,2 | 53,9 | 51,7 | 52,0 | 50,7 | 51,5 | 50,7 | 54,5 | 55,2 | 50,4 | 51,6 | 49,5 | 48,3 | 46,7 | | |
| 12.06.2011 | 45,7 | 45,3 | 44,6 | 44,1 | 50,3 | 52,9 | 46,5 | 46,5 | 48,2 | 55,0 | 52,6 | 53,5 | 51,3 | 51,9 | 51,5 | 51,5 | 49,3 | 52,7 | 52,9 | 50,3 | 48,8 | 48,2 | 46,8 | 45,6 | | |
| 13.06.2011 | 44,9 | 45,4 | 44,5 | 43,8 | 49,8 | 58,7 | 48,9 | 50,4 | 48,5 | 49,7 | 53,9 | 52,6 | 51,4 | 49,9 | 51,3 | 50,5 | 50,5 | 55,6 | 51,9 | 48,1 | 49,0 | 47,6 | 47,4 | 46,3 | | |
| 14.06.2011 | 45,5 | 46,0 | 45,5 | 45,4 | 51,2 | 51,5 | 52,8 | 53,0 | 57,8 | 52,3 | 53,3 | 54,9 | 51,9 | 51,5 | 52,5 | 52,7 | 50,4 | 52,2 | 53,3 | 52,4 | 49,6 | 49,6 | 47,5 | 46,5 | | |
| 15.06.2011 | 43,7 | 44,1 | 44,8 | 45,2 | 52,2 | 49,7 | 50,3 | 52,1 | 51,8 | 50,7 | 53,2 | 53,7 | 52,9 | 52,2 | 52,9 | 51,8 | 51,5 | 54,6 | 51,6 | 50,3 | 47,6 | 49,8 | 46,2 | 46,6 | | |
| 16.06.2011 | 45,4 | 46,1 | 46,8 | 47,0 | 51,0 | 48,0 | 52,4 | 52,3 | 52,9 | 52,2 | 53,6 | 55,5 | 53,4 | 52,2 | 52,6 | 53,1 | 54,1 | 53,3 | 53,2 | 52,5 | 55,1 | 50,9 | 49,5 | 47,8 | | |
| 17.06.2011 | 45,3 | 45,6 | 46,1 | 47,9 | 52,1 | 49,2 | 50,6 | 51,8 | 59,4 | 62,5 | 56,7 | 55,9 | 52,3 | 50,6 | 51,8 | 51,6 | 51,4 | 52,7 | 53,1 | 51,2 | 50,5 | 51,3 | 48,8 | 48,0 | | |
| 18.06.2011 | 47,1 | 47,3 | 47,5 | 49,1 | 50,4 | 49,5 | 49,4 | 52,2 | 51,7 | 53,9 | 56,9 | 56,4 | 53,8 | 53,1 | 52,5 | 52,2 | 54,3 | 54,9 | 54,6 | 73,0 | 49,8 | 49,6 | 49,6 | 47,9 | | |
| 19.06.2011 | 47,1 | 46,5 | 45,8 | 45,3 | 49,5 | 48,3 | 48,4 | 49,8 | 50,9 | 54,9 | 55,3 | 57,6 | 58,1 | 55,7 | 50,8 | 61,4 | 53,1 | 55,1 | 55,0 | 52,3 | 50,7 | 48,5 | 45,2 | 47,1 | | |
| 20.06.2011 | 46,9 | 46,2 | 44,8 | 46,4 | 49,6 | 51,4 | 52,9 | 51,5 | 51,3 | 54,5 | 54,3 | 55,1 | 54,0 | 55,9 | 53,7 | 53,2 | 53,4 | 54,0 | 56,2 | 50,4 | 50,5 | 49,4 | 48,0 | 46,8 | | |
| 21.06.2011 | 45,6 | 45,0 | 47,9 | 45,5 | 49,9 | 50,9 | 52,8 | 52,9 | 53,4 | 53,2 | 54,0 | 54,5 | 53,8 | 53,9 | 54,7 | 53,5 | 52,5 | 55,5 | 53,8 | 49,8 | 50,2 | 50,3 | 47,6 | 47,8 | | |
| 22.06.2011 | 47,5 | 48,6 | 46,7 | 46,4 | 49,7 | 52,6 | 53,0 | 52,6 | 52,7 | 54,6 | 53,7 | 54,3 | 52,4 | 79,3 | 83,7 | 52,6 | 53,2 | 53,2 | 54,2 | 52,7 | 49,5 | 48,3 | 47,7 | | | |
| 23.06.2011 | 46,5 | 46,9 | 45,2 | 46,1 | 49,9 | 48,1 | 53,0 | 68,6 | 54,9 | 51,2 | 53,4 | 54,2 | 52,5 | 54,4 | 52,4 | 50,9 | 51,3 | 53,1 | 53,0 | 51,3 | 49,7 | 49,9 | 48,5 | 45,1 | | |
| 24.06.2011 | 45,0 | 46,4 | 45,2 | 46,1 | 50,5 | 50,2 | 52,5 | 53,1 | 51,4 | 52,9 | 54,3 | 55,2 | 52,6 | 52,7 | 52,3 | 51,7 | 55,4 | 53,1 | 53,3 | 51,1 | 48,6 | 49,0 | 47,8 | 45,9 | | |
| 25.06.2011 | 44,7 | 44,6 | 44,6 | 44,2 | 50,8 | 49,2 | 51,0 | 50,6 | 50,4 | 51,8 | 53,4 | 53,7 | 52,3 | 53,2 | 52,4 | 54,5 | 50,6 | 53,6 | 53,6 | 55,9 | 52,5 | 48,5 | 47,0 | 45,5 | | |
| 26.06.2011 | 43,5 | 43,4 | 43,3 | 43,8 | 49,9 | 48,1 | 47,4 | 48,0 | 47,6 | 53,0 | 51,9 | 51,3 | 51,7 | 50,9 | 50,8 | 48,5 | 48,3 | 51,7 | 52,0 | 49,7 | 54,7 | 49,7 | 47,7 | 47,5 | | |
| 27.06.2011 | 46,0 | 47,5 | 46,7 | 47,5 | 53,6 | 59,0 | 60,0 | 59,5 | 59,7 | 59,3 | 59,9 | 60,1 | 59,4 | 58,2 | 58,3 | 58,0 | 59,1 | 58,4 | 58,8 | 57,8 | 58,7 | 57,4 | 56,5 | 51,6 | | |
| 28.06.2011 | 48,8 | 47,4 | 46,9 | 47,6 | 53,2 | 59,4 | 60,2 | 59,9 | 59,2 | 59,0 | 58,5 | 59,8 | 59,4 | 57,9 | 58,4 | 57,5 | 58,7 | 57,8 | 57,9 | 58,1 | 58,0 | 57,7 | 54,9 | 52,1 | | |
| 29.06.2011 | 50,9 | 45,9 | 46,5 | 46,5 | 50,5 | 59,5 | 60,6 | 59,6 | 58,2 | 59,2 | 58,8 | 54,4 | 52,7 | 54,5 | 54,5 | 54,3 | 52,2 | 53,2 | 53,3 | 52,2 | 51,8 | 50,3 | 50,0 | 48,7 | | |
| 30.06.2011 | 47,8 | 46,5 | 45,3 | 45,5 | 49,3 | 49,4 | 50,4 | 50,9 | 51,8 | 54,3 | 55,3 | 55,0 | 51,3 | 52,0 | 53,9 | 50,2 | 49,6 | 54,0 | 52,5 | 51,5 | 49,1 | 48,7 | 45,9 | 46,3 | | |
| Stunden-bezogene Monatsmittel | 47,0 | 67,9 | 48,4 | 46,6 | 51,8 | 55,3 | 56,4 | 58,3 | 56,0 | 56,3 | 56,9 | 56,3 | 55,2 | 65,0 | 69,1 | 55,3 | 68,6 | 61,8 | 55,4 | 60,0 | 54,0 | 53,3 | 51,7 | 49,7 | | |

hauptsächlich von Fluglärm verursacht.

W zu heftiger Wind



5. Stundenübersicht Fluglärm Leq
Standort Mainz Weisenau
Messperiode: 1.Juni - 30.Juni 2011

| Datum | Tagesstunden | | | | | | | | | | | | | | | | | | | | | | | Werte in dB(A) | | |
|--------------------------------------|--------------|-------------|-------------|-------|-------------|-------------|-------------|-------------|-------------|-------------|-------------|-------------|-------------|-------------|-------------|-------------|-------------|-------------|-------------|-------------|-------------|-------------|-------------|----------------|--|--|
| | 00:00 | 01:00 | 02:00 | 03:00 | 04:00 | 05:00 | 06:00 | 07:00 | 08:00 | 09:00 | 10:00 | 11:00 | 12:00 | 13:00 | 14:00 | 15:00 | 16:00 | 17:00 | 18:00 | 19:00 | 20:00 | 21:00 | 22:00 | 23:00 | | |
| 01.06.2011 | | | | | | 59,1 | 60,1 | 59,5 | 59,3 | 57,1 | 57,8 | 56,9 | 57,5 | 59,2 | 57,7 | 57,1 | 56,3 | 57,8 | 57,3 | 58,1 | 54,8 | 57,6 | 57,6 | 55,0 | | |
| 02.06.2011 | 47,2 | | | | 50,6 | 58,9 | 59,2 | 59,5 | 58,9 | 58,3 | 58,6 | 57,1 | 58,1 | 57,4 | 57,6 | 58,4 | 57,6 | 57,1 | 57,6 | 56,9 | 57,7 | 53,7 | 54,0 | 50,5 | | |
| 03.06.2011 | | | | | 44,3 | 59,0 | 60,1 | 56,6 | 58,5 | 58,6 | 58,4 | 58,2 | 57,5 | 57,1 | 58,0 | 56,0 | 53,5 | 56,1 | 54,2 | 50,3 | 56,5 | 55,9 | 53,5 | 50,6 | | |
| 04.06.2011 | | | | | 43,3 | 57,2 | 59,6 | 58,8 | 58,5 | 57,2 | 58,1 | 57,8 | 56,1 | 55,4 | 57,0 | 57,2 | 55,7 | 58,3 | 57,2 | 56,7 | 57,1 | 58,0 | 54,3 | 52,2 | | |
| 05.06.2011 | | | | | 47,4 | 58,7 | 58,2 | 57,2 | 57,9 | 55,6 | 37,6 | | | | | | 53,2 | 54,3 | 50,3 | | | | 53,0 | 49,8 | | |
| 06.06.2011 | 42,4 | | | | | | | | | | | | | | | 38,1 | | | | | | | | | | |
| 07.06.2011 | | | | | | | | | | 37,2 | 38,0 | | | | | 43,7 | 41,9 | | | | 39,0 | | | 45,4 | | |
| 08.06.2011 | 45,6 | | | | | | | | | | | | | | 39,0 | | | | 45,3 | 39,4 | | | | | | |
| 09.06.2011 | | | | | | | | | | | 37,7 | | 38,5 | | | 41,7 | | 38,1 | 42,1 | | | | | | | |
| 10.06.2011 | | | | | | | | | | | | | | 40,7 | 35,0 | 35,4 | | | | | 41,9 | | | | | |
| 11.06.2011 | | | | | | | | | | | 36,9 | | | | 37,5 | | | 45,1 | 45,3 | | 41,8 | 41,7 | | | | |
| 12.06.2011 | | | | | | | | 36,7 | | | 46,2 | | | 42,2 | | 42,2 | | | | | | | | | | |
| 13.06.2011 | | | | | | | | | | | | | | 38,8 | | 36,9 | | | | | | | | | | |
| 14.06.2011 | | | | | | | | | | | 46,9 | | | | 44,9 | | | | | | | | | | | |
| 15.06.2011 | | | | | | | | | | | | | | | | | | 48,9 | | | | 43,4 | | | | |
| 16.06.2011 | | | | | | | | | | | 44,0 | | | | | | | | | | | | 44,2 | | | |
| 17.06.2011 | | | | | | | | 53,0 | | | 45,2 | | | | | | | | | | | | | | | |
| 18.06.2011 | | | | | | | | | | | | 38,6 | | | | 39,5 | 42,1 | 39,7 | | | | 39,4 | 42,3 | | | |
| 19.06.2011 | | | | | | | | 39,5 | 42,5 | 36,2 | | 42,6 | 48,2 | | 41,3 | 38,9 | 41,7 | 46,3 | 42,4 | | | | | | | |
| 20.06.2011 | 39,4 | | | | | | | | | | | | 50,5 | 42,3 | | | | | | | | | | | | |
| 21.06.2011 | | | | | | | | | 39,6 | | | | | | 37,9 | | 41,4 | | | | | 42,9 | | | | |
| 22.06.2011 | | | | | | | | | | | 38,5 | 38,3 | | | | | | 40,3 | | 35,8 | | | | | | |
| 23.06.2011 | | | | | | | | | | 40,5 | 42,6 | 35,8 | 46,6 | 39,2 | | | | | | | | | | | | |
| 24.06.2011 | | | | | | | | | | | 42,4 | | | 40,1 | 37,0 | | 46,2 | | | | | | | | | |
| 25.06.2011 | | | | | | | | | | | | | 37,2 | 38,9 | | | | | 44,9 | | | | | | | |
| 26.06.2011 | | | | | | | | | | | | 39,2 | 38,5 | | | | | | | | | | | | | |
| 27.06.2011 | | | | | 46,4 | 57,8 | 58,8 | 57,9 | 58,1 | 57,7 | 58,1 | 58,5 | 57,8 | 56,3 | 56,4 | 55,8 | 57,5 | 56,3 | 56,6 | 55,6 | 57,1 | 55,7 | 53,8 | 48,0 | | |
| 28.06.2011 | 42,1 | | | | 45,3 | 58,2 | 58,8 | 58,3 | 57,5 | 57,3 | 56,2 | 58,0 | 57,5 | 55,1 | 56,2 | 55,0 | 57,0 | 55,5 | 55,7 | 56,2 | 56,1 | 56,2 | 52,9 | 48,8 | | |
| 29.06.2011 | 48,4 | | | | 40,0 | 58,2 | 59,3 | 57,9 | 55,9 | 57,3 | 56,5 | 34,4 | | 41,8 | | 48,6 | | | 36,1 | 43,8 | | 39,4 | | | | |
| 30.06.2011 | | | | | | | | | 40,3 | | | 46,5 | | 40,8 | 50,0 | | | | 43,9 | | | | | | | |
| Stunden-bezogene Monatsmittel | 36,6 | 24,6 | 25,7 | | 39,0 | 51,8 | 53,9 | 53,6 | 53,2 | 51,9 | 52,4 | 52,4 | 50,8 | 50,1 | 51,5 | 50,9 | 50,6 | 50,1 | 51,4 | 50,5 | 50,9 | 50,8 | 49,4 | 44,3 | | |



6. Maximale Pegelwerte Fluglärm L_{ASMAX} pro Stunde

Standort Mainz Weisenau

Messperiode: 1. Juni - 30. Juni 2011

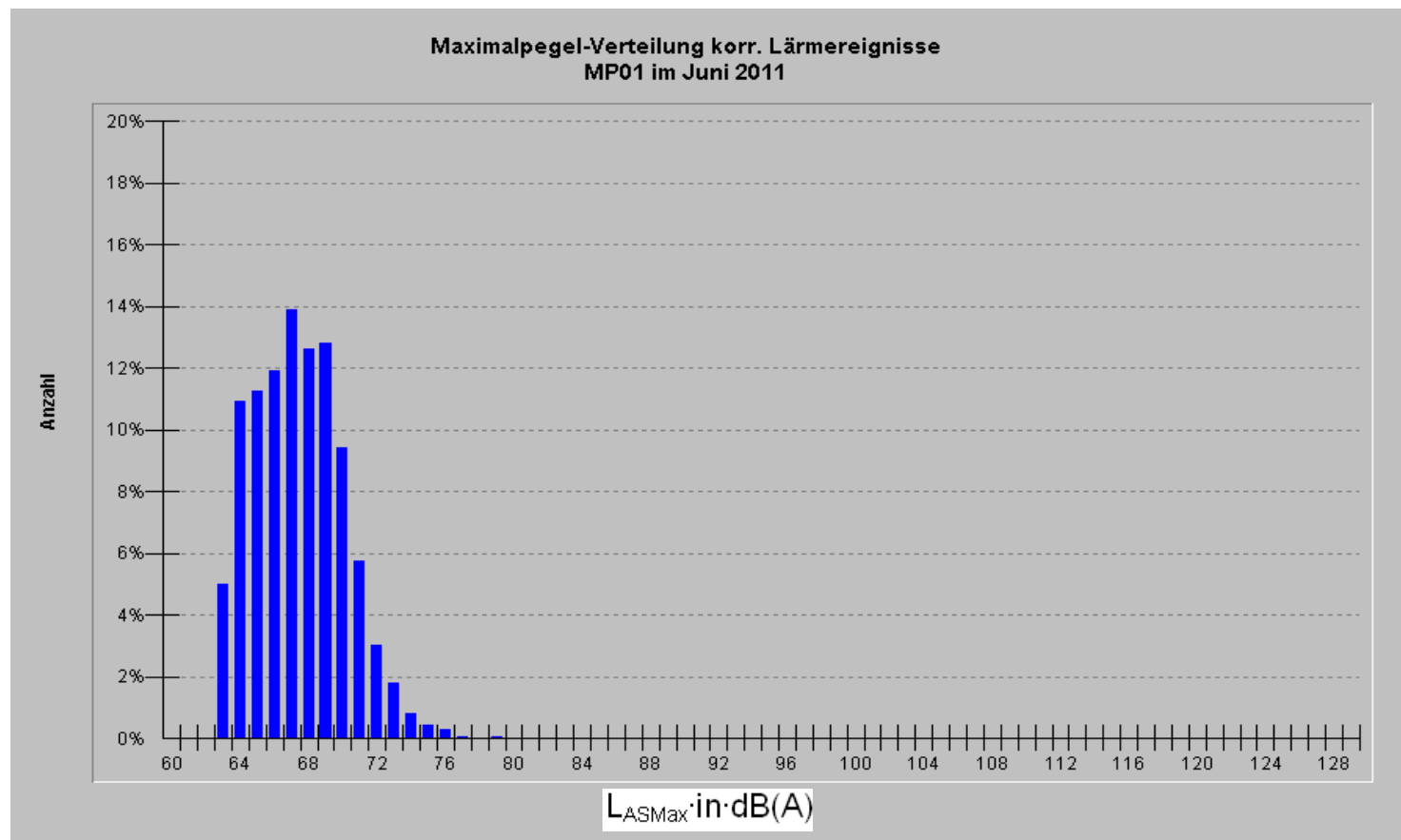
| Datum | Tagesstunden | | | | | | | | | | | | | | | | | | | | | | | Werte in dB(A) | | |
|------------|--------------|-------|-------|-------|-------|-------|-------|-------|-------|-------|-------|-------|-------|-------|-------|-------|-------|-------|-------|-------|-------|-------|-------|----------------|--|--|
| | 00:00 | 01:00 | 02:00 | 03:00 | 04:00 | 05:00 | 06:00 | 07:00 | 08:00 | 09:00 | 10:00 | 11:00 | 12:00 | 13:00 | 14:00 | 15:00 | 16:00 | 17:00 | 18:00 | 19:00 | 20:00 | 21:00 | 22:00 | 23:00 | | |
| 01.06.2011 | | | | | | 73,9 | 74,9 | 74,5 | 78,9 | 69,6 | 71,6 | 70,1 | 71,3 | 75,1 | 72,7 | 73,5 | 72,2 | 71,3 | 75,5 | 74,1 | 71,3 | 73,1 | 71,3 | 72,0 | | |
| 02.06.2011 | 69,1 | | | | 72,9 | 75,6 | 74,0 | 75,3 | 75,6 | 74,8 | 72,6 | 73,9 | 73,9 | 77,1 | 74,0 | 73,2 | 72,7 | 72,4 | 74,1 | 72,0 | 71,5 | 70,8 | 71,2 | 70,1 | | |
| 03.06.2011 | | | | 69,3 | 75,5 | 73,5 | 72,6 | 72,4 | 73,5 | 74,3 | 73,4 | 71,3 | 73,5 | 72,2 | 70,6 | 71,1 | 72,2 | 71,9 | 69,0 | 70,2 | 72,0 | 70,0 | 70,3 | | | |
| 04.06.2011 | | | | 66,7 | 72,6 | 73,3 | 73,7 | 72,3 | 75,2 | 74,5 | 73,4 | 71,6 | 71,7 | 71,4 | 71,5 | 71,8 | 73,3 | 72,4 | 73,0 | 71,6 | 72,2 | 72,1 | 69,7 | | | |
| 05.06.2011 | | | | 70,4 | 72,4 | 73,2 | 74,9 | 72,6 | 72,5 | 64,2 | | | | | | | 78,6 | 70,9 | 69,2 | | | | 70,8 | 71,5 | | |
| 06.06.2011 | 65,0 | | | | | | | | | | | | | | | 63,5 | | | | | | | | | | |
| 07.06.2011 | | | | | | | | | | 63,1 | 64,5 | | | | | 69,1 | 68,6 | | | 63,8 | | | 68,5 | 66,3 | | |
| 08.06.2011 | 72,3 | | | | | | | | | | | | | | 64,6 | | | | 66,0 | 64,5 | | | | | | |
| 09.06.2011 | | | | | | | | | | | 63,4 | | | 63,4 | | 65,4 | | 63,2 | 66,3 | | | | | | | |
| 10.06.2011 | | | | | | | | | | | | | | 66,2 | 63,0 | 63,4 | | | | | 70,3 | | | | | |
| 11.06.2011 | | | | | | | | | | | 63,5 | | | 63,2 | | | | 63,9 | 65,2 | | 65,8 | 66,0 | | | | |
| 12.06.2011 | | | | | | | | 64,2 | | | 72,5 | | | 68,4 | | 66,7 | | | | | | | | | | |
| 13.06.2011 | | | | | | | | | | | | | | 65,7 | | 64,1 | | | | | | | | | | |
| 14.06.2011 | | | | | | | | | | | 70,3 | | | | 70,1 | | | | | | | | | | | |
| 15.06.2011 | | | | | | | | | | | | | | | | | | 75,5 | | | | 67,7 | | | | |
| 16.06.2011 | | | | | | | | | | | 69,7 | | | | | | | | | | | | 69,6 | | | |
| 17.06.2011 | | | | | | | | 73,5 | | | 69,7 | | | | | | | | | | | | | | | |
| 18.06.2011 | | | | | | | | | | | | | 65,8 | | | 66,1 | 66,1 | 64,5 | | | | 64,0 | 68,2 | | | |
| 19.06.2011 | | | | | | | | 63,6 | 66,7 | 66,6 | | 65,6 | 70,4 | | 75,6 | 66,6 | 64,6 | 69,4 | 66,8 | | | | | | | |
| 20.06.2011 | 65,1 | | | | | | | | | | | | | 77,2 | 67,6 | | | | | | | | | | | |
| 21.06.2011 | | | | | | | | 63,7 | | | | | | | 65,0 | | 67,3 | | | | | 65,2 | | | | |
| 22.06.2011 | | | | | | | | | | | 63,4 | 64,1 | | | | | | 64,9 | | 63,3 | | | | | | |
| 23.06.2011 | | | | | | | | | | | 67,6 | 66,3 | 63,4 | 67,1 | 63,2 | | | | | | | | | | | |
| 24.06.2011 | | | | | | | | | | | | 67,5 | | 64,6 | 63,1 | | 71,4 | | | | | | | | | |
| 25.06.2011 | | | | | | | | | | | | | | 67,9 | 66,0 | | | | | 64,2 | | | | | | |
| 26.06.2011 | | | | | | | | | | | | | | 63,9 | 63,6 | | | | | | | | | | | |
| 27.06.2011 | | | | 69,4 | 72,4 | 72,8 | 74,9 | 72,3 | 71,6 | 75,5 | 75,8 | 70,8 | 72,5 | 71,8 | 71,1 | 74,0 | 71,9 | 73,5 | 73,6 | 71,6 | 70,5 | 70,0 | 67,3 | | | |
| 28.06.2011 | 68,1 | | | 68,5 | 73,7 | 73,0 | 72,2 | 71,7 | 72,0 | 70,3 | 73,4 | 74,6 | 73,1 | 71,8 | 71,0 | 71,5 | 73,9 | 70,7 | 72,7 | 73,9 | 71,4 | 70,3 | 69,0 | | | |
| 29.06.2011 | 72,4 | | | 65,4 | 72,9 | 75,7 | 73,8 | 70,5 | 70,2 | 73,5 | 64,4 | | | 67,8 | | 76,1 | | | 63,2 | 68,4 | | 63,5 | | | | |
| 30.06.2011 | | | | | | | | 67,5 | | | | 72,7 | | 65,8 | 70,6 | | | | 70,0 | | | | | | | |



7. Maximalpegelverteilung Standort Mainz Weisenau

Standort Mainz Weisenau

Messperiode: 1.Juni - 30.Juni 2011

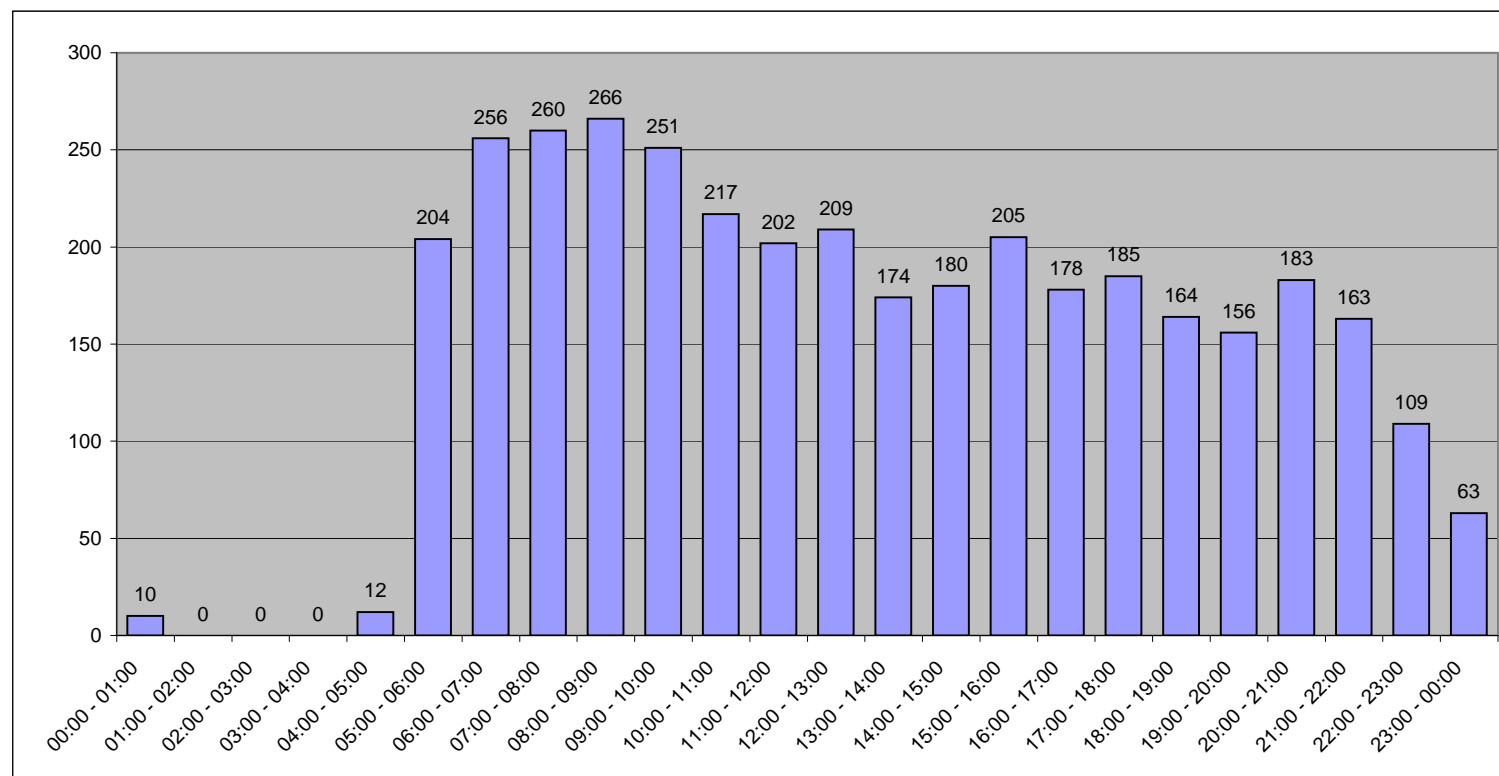




8. Anzahl der Fluglärmereignisse pro Tagesstunde

Standort Mainz Weisenau

Messperiode: 1.Juni - 30.Juni 2011

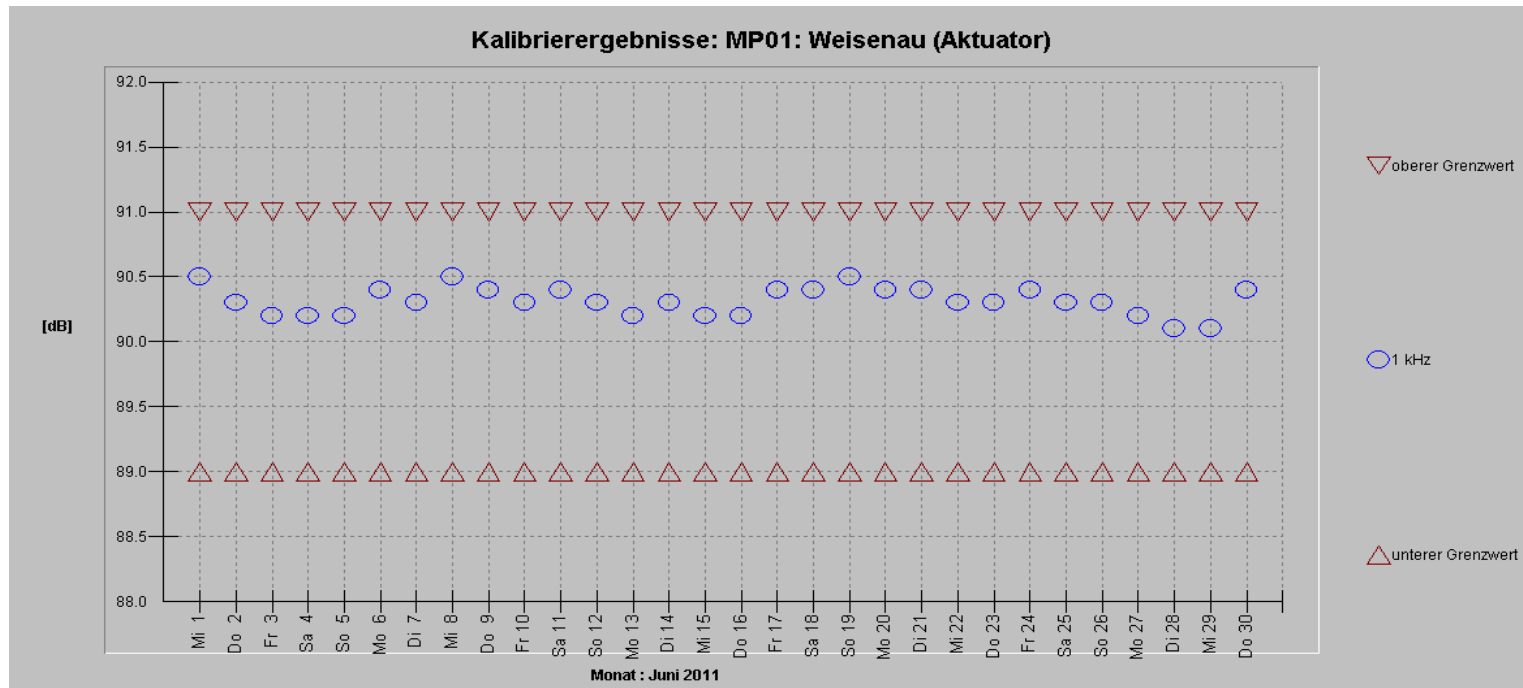




9. Kalibrierergebnisse Standort Mainz Weisenau

Standort Mainz Weisenau

Messperiode: 1.Juni - 30.Juni 2011





10. Tagesdaten Wetter

Standort Mainz Weisenau

Messperiode: 1.Juni - 30.Juni 2011

| Tag | Windgeschwindigkeit [m/s] | | | Windrichtung [°] Mittelwert | Temperatur Mittelwert Grad C | Feuchte Mittelwert in % | Luftdruck Mittelwert | Nieder- schlag Ja/Nein |
|------------|---------------------------|------|------------|--------------------------------|------------------------------------|-------------------------------|-------------------------|------------------------------|
| | min. | max. | Mittelwert | | | | | |
| 01.06.2011 | 2,1 | 6,7 | 4,6 | 350 | 13,6 | 67 | 1.007 | mittel |
| 02.06.2011 | 2,6 | 7,7 | 6,3 | 50 | 18,9 | 39 | 1.006 | nein |
| 03.06.2011 | 4,1 | 10,3 | 6,7 | 40 | 21,1 | 40 | 1.012 | nein |
| 04.06.2011 | 3,1 | 8,2 | 5,4 | 350 | 22,5 | 57 | 1.018 | wenig |
| 05.06.2011 | 0,5 | 4,6 | 2,6 | 230 | 20,8 | 83 | 1.021 | mittel |
| 06.06.2011 | 0,0 | 9,3 | 2,3 | 350 | 19,0 | 86 | 1.019 | mittel |
| 07.06.2011 | 0,5 | 4,1 | 2,1 | 280 | 20,6 | 69 | 1.018 | nein |
| 08.06.2011 | 1,0 | 11,8 | 4,5 | 330 | 16,6 | 73 | 1.018 | mittel |
| 09.06.2011 | 0,5 | 5,1 | 2,2 | 330 | 15,7 | 63 | 1.022 | wenig |
| 10.06.2011 | 0,5 | 4,6 | 1,8 | 260 | 17,3 | 60 | 1.024 | wenig |
| 11.06.2011 | 0,5 | 6,7 | 3,1 | 310 | 16,6 | 59 | 1.022 | nein |
| 12.06.2011 | 0,5 | 5,7 | 1,9 | 330 | 17,0 | 54 | 1.017 | nein |
| 13.06.2011 | 0,5 | 5,7 | 2,9 | 310 | 17,5 | 64 | 1.020 | wenig |
| 14.06.2011 | 1,0 | 4,1 | 2,6 | 280 | 20,0 | 73 | 1.014 | wenig |
| 15.06.2011 | 0,5 | 4,6 | 1,8 | 350 | 21,0 | 71 | 1.020 | nein |
| 16.06.2011 | 0,5 | 8,8 | 3,6 | 320 | 19,1 | 77 | 1.022 | mittel |
| 17.06.2011 | 0,5 | 4,6 | 1,9 | 290 | 17,5 | 65 | 1.019 | mittel |
| 18.06.2011 | 2,1 | 13,4 | 6,7 | 270 | 16,0 | 73 | 1.016 | wenig |
| 19.06.2011 | 3,1 | 11,8 | 7,8 | 280 | 14,4 | 70 | 1.016 | mittel |
| 20.06.2011 | 1,0 | 6,2 | 3,6 | 240 | 14,3 | 87 | 1.018 | mittel |
| 21.06.2011 | 1,0 | 9,3 | 4,3 | 270 | 19,1 | 84 | 1.019 | mittel |
| 22.06.2011 | 0,0 | 8,8 | 3,0 | 270 | 19,1 | 83 | 1.017 | mittel |
| 23.06.2011 | 0,5 | 9,8 | 5,2 | 310 | 16,9 | 69 | 1.024 | wenig |
| 24.06.2011 | 1,5 | 8,2 | 4,3 | 340 | 15,3 | 65 | 1.022 | wenig |
| 25.06.2011 | 0,5 | 5,1 | 2,5 | 350 | 14,7 | 77 | 1.025 | nein |
| 26.06.2011 | 0,5 | 3,6 | 1,7 | 350 | 20,6 | 67 | 1.012 | nein |
| 27.06.2011 | 2,1 | 5,7 | 3,9 | 110 | 23,8 | 62 | 1.015 | nein |
| 28.06.2011 | 1,5 | 5,1 | 3,6 | 120 | 26,0 | 51 | 1.016 | mittel |
| 29.06.2011 | 0,5 | 7,7 | 4,3 | 340 | 21,9 | 71 | 1.016 | mittel |
| 30.06.2011 | 0,5 | 6,2 | 3,0 | 350 | 17,4 | 61 | 1.013 | nein |



11. Häufigkeitsverteilung der Spitzenpegel L_{ASmax}

Standort Mainz Weisenau

Messperiode: 1.Juni - 30.Juni 2011

| Zeitraum | Pegelklassen in dB | | | | | | | | | | Summen |
|---------------|--------------------|-------|-------|-------|-------|-------|-------|-------|-------|-------|--------|
| | < 55 | >= 55 | >= 60 | >= 65 | >= 70 | >= 75 | >= 80 | >= 85 | >= 90 | >= 95 | |
| 00:00 - 01:00 | 0 | 0 | 2 | 6 | 2 | 0 | 0 | 0 | 0 | 0 | 10 |
| 01:00 - 02:00 | 0 | 0 | 0 | 0 | 0 | 0 | 0 | 0 | 0 | 0 | 0 |
| 02:00 - 03:00 | 0 | 0 | 0 | 0 | 0 | 0 | 0 | 0 | 0 | 0 | 0 |
| 03:00 - 04:00 | 0 | 0 | 0 | 0 | 0 | 0 | 0 | 0 | 0 | 0 | 0 |
| 04:00 - 05:00 | 0 | 0 | 0 | 10 | 2 | 0 | 0 | 0 | 0 | 0 | 12 |
| 05:00 - 06:00 | 0 | 0 | 17 | 127 | 57 | 3 | 0 | 0 | 0 | 0 | 204 |
| 06:00 - 07:00 | 0 | 0 | 39 | 138 | 77 | 2 | 0 | 0 | 0 | 0 | 256 |
| 07:00 - 08:00 | 0 | 0 | 62 | 145 | 52 | 1 | 0 | 0 | 0 | 0 | 260 |
| 08:00 - 09:00 | 0 | 0 | 53 | 157 | 54 | 2 | 0 | 0 | 0 | 0 | 266 |
| 09:00 - 10:00 | 0 | 0 | 52 | 168 | 30 | 1 | 0 | 0 | 0 | 0 | 251 |
| 10:00 - 11:00 | 0 | 0 | 35 | 141 | 40 | 1 | 0 | 0 | 0 | 0 | 217 |
| 11:00 - 12:00 | 0 | 0 | 43 | 132 | 26 | 1 | 0 | 0 | 0 | 0 | 202 |
| 12:00 - 13:00 | 0 | 0 | 43 | 145 | 21 | 0 | 0 | 0 | 0 | 0 | 209 |
| 13:00 - 14:00 | 0 | 0 | 41 | 102 | 28 | 3 | 0 | 0 | 0 | 0 | 174 |
| 14:00 - 15:00 | 0 | 0 | 37 | 109 | 34 | 0 | 0 | 0 | 0 | 0 | 180 |
| 15:00 - 16:00 | 0 | 0 | 53 | 124 | 26 | 2 | 0 | 0 | 0 | 0 | 205 |
| 16:00 - 17:00 | 0 | 0 | 48 | 110 | 19 | 1 | 0 | 0 | 0 | 0 | 178 |
| 17:00 - 18:00 | 0 | 0 | 45 | 112 | 27 | 1 | 0 | 0 | 0 | 0 | 185 |
| 18:00 - 19:00 | 0 | 0 | 39 | 105 | 19 | 1 | 0 | 0 | 0 | 0 | 164 |
| 19:00 - 20:00 | 0 | 0 | 40 | 95 | 21 | 0 | 0 | 0 | 0 | 0 | 156 |
| 20:00 - 21:00 | 0 | 0 | 51 | 123 | 9 | 0 | 0 | 0 | 0 | 0 | 183 |
| 21:00 - 22:00 | 0 | 0 | 35 | 111 | 17 | 0 | 0 | 0 | 0 | 0 | 163 |
| 22:00 - 23:00 | 0 | 0 | 19 | 74 | 16 | 0 | 0 | 0 | 0 | 0 | 109 |
| 23:00 - 00:00 | 0 | 0 | 18 | 40 | 5 | 0 | 0 | 0 | 0 | 0 | 63 |
| Tag | 0 | 0 | 716 | 2.017 | 500 | 16 | 0 | 0 | 0 | 0 | 3.249 |
| Nacht | 0 | 0 | 56 | 257 | 82 | 3 | 0 | 0 | 0 | 0 | 398 |
| 00:00 - 00:00 | 0 | 0 | 772 | 2.274 | 582 | 19 | 0 | 0 | 0 | 0 | 3.647 |