



# FLUGLÄRM- MESSSTATION RHEINLAND-PFALZ

Messergebnisse für den  
Standort Mainz-Weisenau  
01. bis 31. Dezember 2011



## IMPRESSUM

Herausgeber: Landesamt für Umwelt, Wasserwirtschaft  
und Gewerbeaufsicht Rheinland-Pfalz  
Kaiser-Friedrich-Straße 7  
55116 Mainz

Bearbeitung: Topsonic Systemhaus GmbH  
Adenauerstraße 20  
52146 Würselen



© 2012

Nachdruck und Wiedergabe nur mit Genehmigung des Herausgebers

# INHALT

## Bericht: Ergebnisse der Auswertung der Messstation

1. Messstellenstatistik
2. Äquivalenter Fluglärm  $L_{eq}$  jeden Tages
3. Äquivalenter Fluglärm  $L_{eq}$  jeder Nacht
4. Stundenübersicht Gesamtgeräusch  $L_{eq}$
5. Stundenübersicht Fluglärm  $L_{eq}$
6. Maximale Pegelwerte Fluglärm LASMAX pro Stunde
7. Maximalpegelverteilung
8. Anzahl der Fluglärmereignisse pro Tagesstunde
9. Kalibrierergebnisse
10. Tagesdaten Wetter
11. Häufigkeitsverteilung der Spitzenpegel  $L_{ASmax}$

## HINWEISE AUF BESONDERHEITEN IM BERICHTSZEITRAUM

Es gab keine Besonderheiten im Berichtszeitraum.



# 1. Messstellenstatistik

Standort Mainz Weisenau

Messperiode : 1.Dezember - 31.Dezember 2011

Datum	Lärmereignisse		Verfügbarkeit		Gesamtlärm			Fluglärm		
	Lärmereignisse	Fluglärmereignisse	[%]	Ausfall	Leq 24h [dB/A]	Leq 06-22 [dB/A]	Leq 22-06 [dB/A]	Leq 24h [dB/A]	Leq 06-22 [dB/A]	Leq 22-06 [dB/A]
01.12.2011	32	16	100		52,6	53,9	47,8	36,0	37,5	28,5
02.12.2011	57	33	100		52,8	53,7	50,4	40,7	42,4	29,2
03.12.2011	152	9	100		53,2	54,4	48,2	37,9	38,5	
04.12.2011	58	34	100	W	51,5	52,3	49,3	40,6	42,2	30,3
05.12.2011	142	44	100		65,3	67,1	49,2	41,8	43,5	29,3
06.12.2011	80	19	100		52,8	54,0	48,4	38,2	39,8	28,6
07.12.2011	218	19	99	W	74,8	76,6	49,5	37,4	39,2	24,2
08.12.2011	121	16	100		53,8	54,4	52,2	38,0	39,6	29,8
09.12.2011	213	13	100	W	54,1	54,6	53,2	33,7	34,2	32,7
10.12.2011	57	38	100		51,3	52,5	47,0	39,4	41,1	
11.12.2011	63	39	100		50,1	51,2	46,1	39,9	41,5	27,6
12.12.2011	73	51	100		53,1	54,2	49,3	42,5	44,2	30,5
13.12.2011	216	17	99	W	67,3	69,0	50,8	35,9	37,0	32,6
14.12.2011	244	11	99	W	70,0	71,8	49,4	35,8	37,3	27,3
15.12.2011	118	27	100		53,7	54,9	49,3	39,8	41,3	30,9
16.12.2011	574	0	0	W						
17.12.2011	85	51	100		51,5	52,5	47,8	41,7	43,4	27,8
18.12.2011	77	54	100		50,8	51,9	47,0	41,6	43,3	30,9
19.12.2011	137	24	100		59,3	61,0	48,1	41,2	43,0	
20.12.2011	49	35	100		51,9	52,8	49,3	39,7	41,3	30,7
21.12.2011	50	23	100		52,4	53,6	48,0	39,5	41,2	28,4
22.12.2011	84	35	99	W	53,0	54,2	48,2	40,3	42,1	
23.12.2011	55	32	100		52,4	53,6	47,8	40,7	42,5	
24.12.2011	201	44	100		54,0	54,8	51,3	41,4	43,2	
25.12.2011	51	19	100		51,1	52,3	46,5	37,3	39,1	
26.12.2011	52	21	100		50,9	52,2	45,7	39,0	40,8	
27.12.2011	10	5	100		50,3	51,4	46,7	29,3	31,0	
28.12.2011	23	10	100		51,7	52,9	47,5	39,1	40,7	29,1
29.12.2011	145	39	100		53,3	54,0	51,5	41,4	40,6	42,6
30.12.2011	272	60	99	W	73,8	72,8	75,4	44,2	45,6	36,8
31.12.2011	139	43	100		61,4	61,9	59,9	41,5	42,4	38,5
<b>3.848</b>	<b>881</b>		<b>96</b>		<b>64,2</b>	<b>65,3</b>	<b>61,0</b>	<b>39,9</b>	<b>41,4</b>	<b>32,0</b>
<b>Summenwerte</b>					<b>Monatsmittelwerte</b>			<b>Monatsmittelwerte</b>		

T = Technikbedingter Ausfall

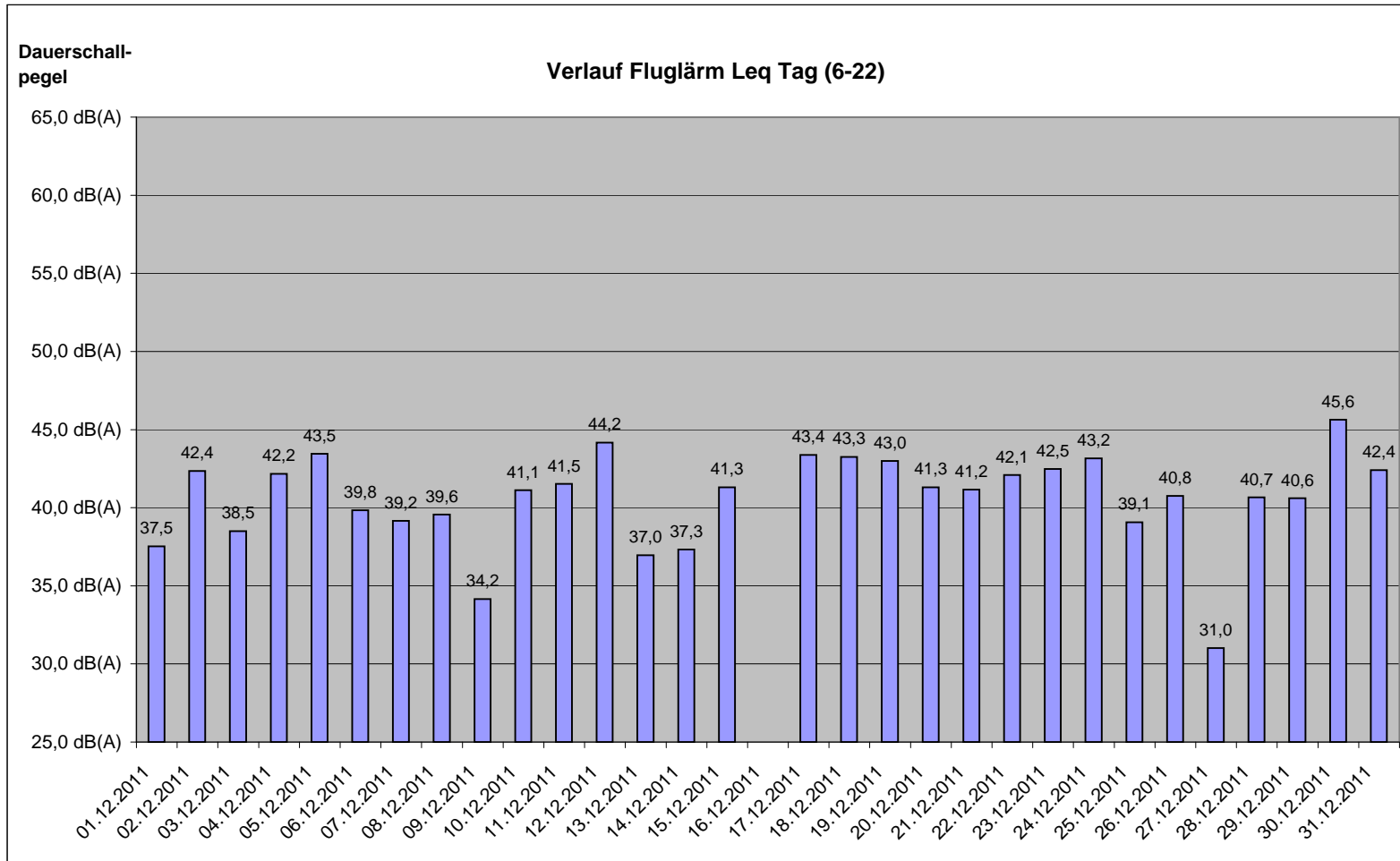
W = Wetterbedingter Ausfall



## 2. Äquivalenter Fluglärm $L_{eq}$ jeden Tages

Standort Mainz Weisenau

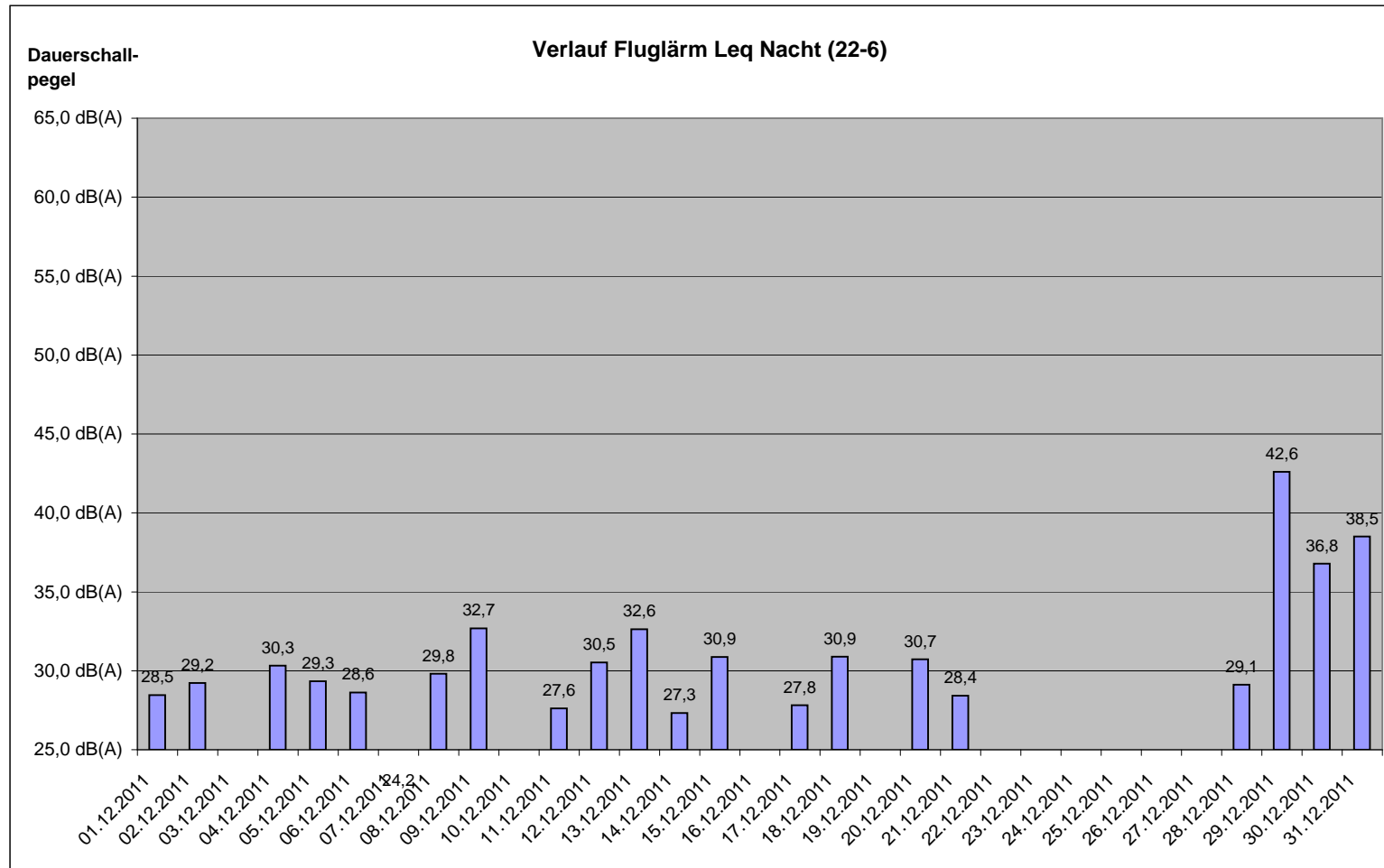
Messperiode : 1.Dezember - 31.Dezember 2011



### 3. Äquivalenter Fluglärm Leq jeder Nacht

Standort Mainz Weisenau

Messperiode : 1.Dezember - 31.Dezember 2011





## 4. Stundenübersicht Gesamtgeräusch Leq

Standort Mainz Weisenu  
 Messperiode : 1.Dezember - 31.Dezember 2011

Datum	Tagesstunden																							Werte in dB(A)	
	00:00	01:00	02:00	03:00	04:00	05:00	06:00	07:00	08:00	09:00	10:00	11:00	12:00	13:00	14:00	15:00	16:00	17:00	18:00	19:00	20:00	21:00	22:00	23:00	
01.12.2011	47,8	45,6	45,1	45,5	45,9	48,2	51,0	52,3	53,0	54,3	56,0	55,5	55,1	54,0	53,0	55,0	54,2	54,1	54,8	51,9	52,1	51,7	50,8	49,4	
02.12.2011	48,6	48,6	49,9	49,1	50,4	52,7	54,3	54,3	54,4	54,0	55,0	58,1	56,1	52,0	51,9	53,1	51,8	52,7	52,3	48,9	49,5	50,7	52,3	49,9	
03.12.2011	48,2	48,1	47,4	48,6	47,5	48,5	50,4	52,7	53,0	53,4	57,2	56,7	57,3	56,9	55,6	53,2	53,6	53,8	55,6	50,5	49,2	50,0	49,4	47,5	
04.12.2011	46,4	46,0	45,9	46,7	44,9	46,0	47,7	49,2	50,5	55,2	54,4	53,2	50,8	50,9	51,2	49,7	51,4	55,2	54,0	50,6	51,3	52,3	52,5	54,2	
05.12.2011	52,7	45,4	46,2	47,3	48,2	50,9	53,6	53,4	53,0	55,6	54,9	57,0	55,7	55,3	54,7	53,4	52,9	54,2	54,3	52,3	51,6	78,9	49,4	48,3	
06.12.2011	47,3	46,8	46,8	47,1	47,9	50,0	53,2	53,0	54,2	55,7	57,8	55,9	54,5	55,2	51,7	51,7	53,0	53,8	53,8	51,8	51,9	50,3	50,6	48,7	
07.12.2011	47,2	48,1	48,6	47,5	48,3	50,5	53,3	53,8	53,5	54,7	55,9	56,9	57,4	59,0	85,8	80,5	52,7	56,9	78,7	82,7	51,0	50,8	53,1	49,0	
08.12.2011	50,9	56,7	52,2	49,3	49,4	50,9	53,6	54,3	54,7	54,8	55,4	56,1	55,1	54,9	53,8	55,1	54,9	55,1	54,5	52,3	51,2	51,4	51,9	50,5	
09.12.2011	51,1	52,2	51,3	53,8	54,7	57,2	56,4	55,6	56,2	54,1	55,3	57,9	55,1	53,3	53,1	53,3	53,9	54,5	54,0	51,7	51,2	50,9	50,1	48,4	
10.12.2011	47,3	46,9	47,0	45,8	46,0	47,3	48,6	51,8	51,6	51,9	53,8	54,0	52,2	52,5	52,4	50,2	51,7	53,4	55,3	49,8	48,9	55,3	48,1	47,0	
11.12.2011	45,4	45,6	44,9	43,8	45,7	45,8	45,5	46,8	47,0	53,0	53,7	52,6	51,8	49,9	50,2	48,6	51,8	55,3	52,3	51,4	50,0	48,1	48,1	47,8	
12.12.2011	46,6	46,6	47,0	49,1	49,7	51,9	55,0	54,0	55,0	55,3	56,4	55,5	54,6	53,4	54,3	54,2	53,5	53,9	53,4	52,4	51,3	51,3	51,0	49,4	
13.12.2011	48,4	48,3	49,5	52,2	52,5	52,9	55,0	55,0	55,4	55,7	57,8	60,1	57,1	56,5	56,4	57,2	54,5	54,3	53,5	80,9	51,7	51,3	50,6	49,4	
14.12.2011	48,3	47,5	47,8	48,3	49,7	52,0	54,1	56,1	58,2	56,3	80,2	59,2	55,4	55,8	59,2	57,6	59,1	55,1	55,3	53,2	81,1	53,0	50,4	49,2	
15.12.2011	47,3	46,9	47,4	49,5	50,3	51,2	53,7	53,7	54,8	55,3	57,0	57,4	56,5	56,4	55,1	55,2	54,3	55,0	54,9	52,2	51,4	49,9	50,7	48,6	
16.12.2011	W	W	W	W	W	W	W	W	W	W	W	W	W	W	W	W	W	W	W	W	W	W	W	W	
17.12.2011	48,3	49,0	48,8	46,7	45,5	46,6	48,3	49,8	52,5	51,2	53,7	54,4	54,1	54,3	54,3	51,0	52,7	53,5	54,4	50,3	50,1	49,5	48,5	48,0	
18.12.2011	47,2	46,0	46,1	47,9	46,0	45,7	46,1	48,5	49,7	55,5	54,5	53,3	53,6	51,6	50,7	48,8	52,7	53,1	52,6	50,1	50,4	49,9	49,0	46,7	
19.12.2011	45,0	45,3	47,0	48,1	48,7	48,9	51,8	53,3	55,1	57,3	68,7	57,9	54,2	68,5	63,0	52,9	53,1	54,1	53,1	51,1	49,9	50,4	49,9	49,2	
20.12.2011	48,4	48,1	48,4	49,3	49,6	50,5	52,1	52,7	52,5	52,4	53,5	54,2	53,4	53,3	53,7	53,2	53,1	53,3	53,1	50,6	50,7	50,1	50,3	49,4	
21.12.2011	47,7	46,7	46,7	46,8	47,7	48,3	53,0	53,9	53,2	54,9	55,6	55,2	54,5	52,9	53,4	53,7	52,9	54,5	53,4	52,2	51,4	50,7	50,4	48,6	
22.12.2011	47,7	47,2	46,9	46,4	47,9	50,4	53,3	53,9	56,0	54,9	55,8	56,2	54,7	54,6	54,0	53,7	54,9	55,0	53,8	51,4	49,7	49,8	49,7	47,3	
23.12.2011	46,5	46,2	46,9	47,3	47,2	49,9	52,7	53,4	53,9	54,0	55,0	56,6	55,1	54,3	53,8	53,3	53,2	53,7	53,4	50,5	50,3	48,7	48,5	48,4	
24.12.2011	47,2	46,8	46,7	46,8	55,3	51,8	52,5	56,7	59,4	54,4	54,8	54,7	55,6	53,0	53,6	53,3	57,1	53,7	56,8	47,2	49,2	50,9	54,7	49,8	
25.12.2011	47,0	46,3	44,2	44,4	45,0	45,7	45,6	48,4	50,7	55,8	54,3	53,6	52,3	51,4	51,3	50,8	52,5	53,6	56,0	49,7	49,0	49,8	49,4	47,2	
26.12.2011	46,1	45,2	44,0	43,7	45,1	45,9	50,0	48,5	48,4	55,7	55,3	53,5	52,2	50,7	52,9	51,6	52,1	53,3	53,1	50,9	48,8	49,4	47,4	46,7	
27.12.2011	45,6	45,8	46,2	45,8	47,3	46,7	51,6	51,6	51,5	51,5	53,7	52,4	50,6	50,9	52,5	51,5	51,6	52,1	51,2	48,6	49,3	48,4	48,4	46,9	
28.12.2011	46,7	46,6	46,6	46,8	47,4	48,9	52,2	52,8	52,5	52,2	54,3	54,7	52,7	52,8	52,3	52,5	55,6	53,8	52,7	50,9	50,2	50,2	49,2	47,1	
29.12.2011	47,7	46,3	45,8	45,8	47,1	48,8	52,2	52,0	52,0	51,8	54,2	54,0	53,5	54,5	54,7	53,8	55,2	55,6	55,8	54,0	54,6	52,9	55,1	56,8	
30.12.2011	59,5	57,3	48,4	47,6	48,0	84,4	84,8	52,5	54,6	56,5	56,9	58,4	56,8	58,4	57,8	54,6	52,4	54,2	54,9	51,9	51,9	55,4	54,5	46,5	
31.12.2011	46,1	46,2	45,8	46,3	45,4	47,0	48,6	50,3	51,4	51,3	54,2	54,3	53,5	54,5	51,3	52,1	55,9	60,5	59,1	69,9	69,0	65,0	59,1	68,3	
<b>Stunden-bezogene Monatsmittel</b>	<b>49,4</b>	<b>49,0</b>	<b>47,5</b>	<b>47,9</b>	<b>49,0</b>	<b>69,5</b>	<b>70,0</b>	<b>52,9</b>	<b>53,9</b>	<b>54,4</b>	<b>65,9</b>	<b>56,0</b>	<b>54,6</b>	<b>56,9</b>	<b>71,0</b>	<b>65,8</b>	<b>53,9</b>	<b>54,6</b>	<b>64,2</b>	<b>70,2</b>	<b>66,6</b>	<b>64,4</b>	<b>51,6</b>	<b>54,8</b>	

   hauptsächlich von Fluglärm verursacht.

W zu heftiger Wind



**5. Stundenübersicht Fluglärm Leq**  
Standort Mainz Weisenau  
Messperiode : 1.Dezember - 31.Dezember 2011

Datum	Tagesstunden																								Werte in dB(A)			
	00:00	01:00	02:00	03:00	04:00	05:00	06:00	07:00	08:00	09:00	10:00	11:00	12:00	13:00	14:00	15:00	16:00	17:00	18:00	19:00	20:00	21:00	22:00	23:00				
01.12.2011								34,0	39,2					44,7	41,1		37,7	39,7	40,1			40,7			37,5			
02.12.2011			38,2					43,6	41,2	36,6	47,3	49,7	44,9	39,4	39,8	44,9	37,8											
03.12.2011								39,9	37,4	35,7	47,0			45,2	40,1													
04.12.2011								35,7		36,6	48,7	42,0	41,2	40,1	36,5			46,1	48,5			43,6	34,6	39,3				
05.12.2011						34,3	46,4	44,6	33,1	40,4	46,5	49,7		48,0	45,6	43,4		35,2					36,6		36,1			
06.12.2011	37,6										44,7	47,3		42,8	43,1	35,7	35,7		37,8	39,2		39,7						
07.12.2011								39,1	39,9	41,1	42,3		37,7	38,7	38,1	40,1	43,5	38,3				42,9	33,8	33,2				
08.12.2011		38,8							39,5	36,8			46,8	46,2	37,6				44,6			38,2						
09.12.2011	32,7					41,1					40,7			42,5	40,8													
10.12.2011								41,0	38,9	40,1	41,4	46,9	44,5	44,2	43,8	37,5		43,1	34,9									
11.12.2011									36,4		43,6	43,4	45,0	40,5	45,0	37,7	43,8	46,0	43,4	37,1	38,4				36,6			
12.12.2011							41,6	42,4	47,4	46,1	46,1	46,1	47,2	46,3	45,0	46,7	35,3	40,1	39,1		40,0	35,9	39,5					
13.12.2011				37,5	37,9	34,3		43,2					35,0				39,2		42,2		44,2	35,3						
14.12.2011								40,4			34,3		40,8	36,7	44,5		40,4						41,8	36,3				
15.12.2011								39,1	38,2	38,3	45,8		46,3	39,4	44,7	44,4		40,9	42,7		40,7			39,9				
16.12.2011																												
17.12.2011							36,2	33,8	45,5	41,8	47,7	44,9	46,8	47,3	47,0			41,6		41,9	41,1	33,0		36,8				
18.12.2011									42,1	41,4	49,0	41,7	47,5	45,2	42,9		45,6	43,0	36,9	43,2	41,6	38,5	39,9					
19.12.2011								42,1		47,6	47,8	46,7	49,7	41,8	33,5	39,7			39,3			39,7						
20.12.2011							35,2	43,2	39,8	42,9	40,3	43,7	42,6		44,5	45,5	36,4	38,9	40,4		42,5	37,4	39,7					
21.12.2011									38,2		46,8	47,2	46,7	35,6	38,4	41,0				34,0	44,8			37,4				
22.12.2011								43,6					39,0	46,2	42,9	36,9	46,6	48,6	45,3		39,3							
23.12.2011								32,6	41,3	36,6	45,4	50,4	44,4	47,8	42,5	41,6												
24.12.2011						42,1	48,6		43,3	44,5	44,4	45,2	48,0	45,0			45,1	37,0										
25.12.2011								36,1	36,0	39,2	44,1	41,8	41,7		33,1	36,6	44,9	42,3					33,4					
26.12.2011											48,4	40,3	44,2	34,6	46,9	44,4		36,2										
27.12.2011									36,7					36,4	40,5													
28.12.2011													39,8	33,0	36,6		51,9			34,6	34,4			38,1				
29.12.2011											45,2	43,1	35,2	38,1	40,4	40,4	46,2		40,0	42,7	42,1	40,6	48,3	48,9				
30.12.2011		38,5				44,7			47,6	42,7	45,7	46,3	51,7	47,3	51,0	48,3		43,1	40,7	33,3	35,0							
31.12.2011										42,9	47,6	44,8	47,9	41,2	41,6													
<b>Stunden-bezogene Monatsmittel</b>	<b>23,9</b>	<b>26,7</b>	<b>23,3</b>	<b>25,6</b>	<b>23,0</b>	<b>31,9</b>	<b>34,2</b>	<b>39,8</b>	<b>39,5</b>	<b>38,5</b>	<b>44,8</b>	<b>44,1</b>	<b>44,3</b>	<b>43,9</b>	<b>43,2</b>	<b>40,3</b>	<b>41,2</b>	<b>40,4</b>	<b>39,6</b>	<b>33,9</b>	<b>39,4</b>	<b>33,5</b>	<b>36,9</b>	<b>36,1</b>				





## 6. Maximale Pegelwerte Fluglärm L<sub>ASMAX</sub> pro Stunde

Standort Mainz Weisenau

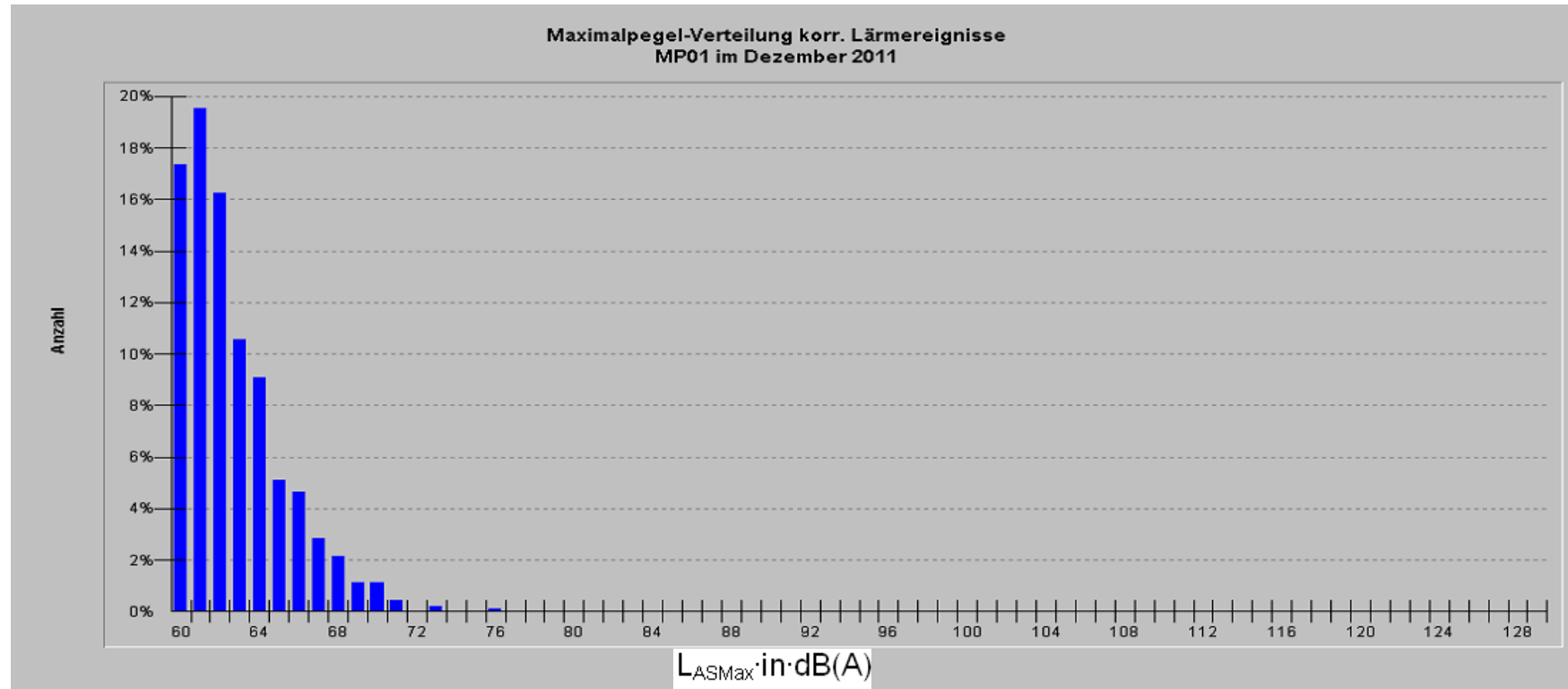
Messperiode : 1.Dezember - 31.Dezember 2011

Datum	Tagesstunden																							Werte in dB(A)				
	00:00	01:00	02:00	03:00	04:00	05:00	06:00	07:00	08:00	09:00	10:00	11:00	12:00	13:00	14:00	15:00	16:00	17:00	18:00	19:00	20:00	21:00	22:00	23:00				
01.12.2011							60,0	61,5					66,6	61,6		60,8	61,6	62,3		64,8			62,7					
02.12.2011			63,9				63,0	62,2	61,0	68,1	68,2	66,1	67,4	61,1	65,3	61,8												
03.12.2011							59,8	60,6	61,2	71,3		69,1	66,2	62,9														
04.12.2011							60,3		61,0	68,0	66,6	64,1	63,4	60,6			64,9	67,2		66,3	61,0	63,4						
05.12.2011						59,6	70,2	63,8	59,9	63,3	64,7	66,2		68,1	64,0	64,8		59,4				61,6		61,7				
06.12.2011	62,7									66,5	67,8	63,3	64,3	60,2	59,6		61,6	59,8			61,8							
07.12.2011							62,4	62,2	61,9	67,7		60,3	66,2	62,0	61,4	65,0	65,5			62,5	60,4	59,2						
08.12.2011		66,9						62,9	61,0			68,5	69,1	61,9					66,3		61,9							
09.12.2011	61,8					64,5					63,6			63,5	60,9													
10.12.2011							63,1	62,8	62,4	65,4	65,5	63,4	67,2	67,0	62,4			61,0	59,0									
11.12.2011								61,4		63,3	61,7	64,3	63,2	65,2	59,5	65,5	62,4	60,3	60,1	59,3				64,1				
12.12.2011						61,5	60,4	65,5	69,7	63,8	65,5	68,2	64,4	61,8	67,3	62,9	60,4	62,3		60,9	60,3	62,1						
13.12.2011			59,8	65,6	61,2		63,2					60,2					63,0		67,3		63,0	59,9						
14.12.2011							63,5			60,2		61,6	59,3	65,8		61,8					69,6	61,6						
15.12.2011							64,5	61,0	62,7	64,8		64,7	61,0	62,3	68,3		68,9	66,5		64,1		61,8						
16.12.2011																												
17.12.2011						61,4	59,4	69,3	64,1	68,8	66,1	66,9	65,3	64,6				61,4		62,3	63,7	60,1		60,9				
18.12.2011							61,6	62,7	65,7	63,6	66,0	64,8	66,0		68,0	63,5	60,6	64,1	61,1	61,4	64,7							
19.12.2011							62,9			71,0	67,4	64,9	72,6	63,1	59,8	62,0			63,7		63,1							
20.12.2011						60,0	68,0	60,4	62,6	61,8	60,9	64,5		64,3	62,7	59,0	63,3	61,4		63,8	59,5	61,7						
21.12.2011								62,1		64,6	66,0	64,0	62,3	64,4	60,8				59,3	67,3		59,3						
22.12.2011							62,3					60,6	63,2	63,5	59,2	65,0	67,1	62,3		60,7								
23.12.2011							60,2	61,5	60,7	65,0	68,3	64,3	67,0	63,5	66,7													
24.12.2011						65,4	70,1		65,2	63,8	63,5	70,0	68,9	65,5			66,2	59,1										
25.12.2011							63,8	63,0	60,4	62,7	63,3	64,7		61,8	61,8	68,1	66,7				59,5							
26.12.2011										65,4	62,4	64,3	60,7	71,1	70,2		59,7											
27.12.2011								59,8					62,2	67,2														
28.12.2011										60,6		63,7	59,3	61,5		76,4			59,0	60,9		64,7						
29.12.2011										67,6	65,6	60,7	63,4	61,3	64,1	65,7			64,4	65,6	64,1	64,5	69,7	69,7				
30.12.2011	64,1				71,1			67,3	62,1	63,9	67,1	69,1	66,3	72,9	68,0			62,2	63,6	60,6	62,4							
31.12.2011			61,1				59,7	62,5	66,2	65,2	62,3	67,8	66,4	67,9	60,3	59,8			60,8		69,7		66,3	69,0				

## 7. Maximalpegelverteilung

Standort Mainz Weisenau

Messperiode : 1.Dezember - 31.Dezember 2011





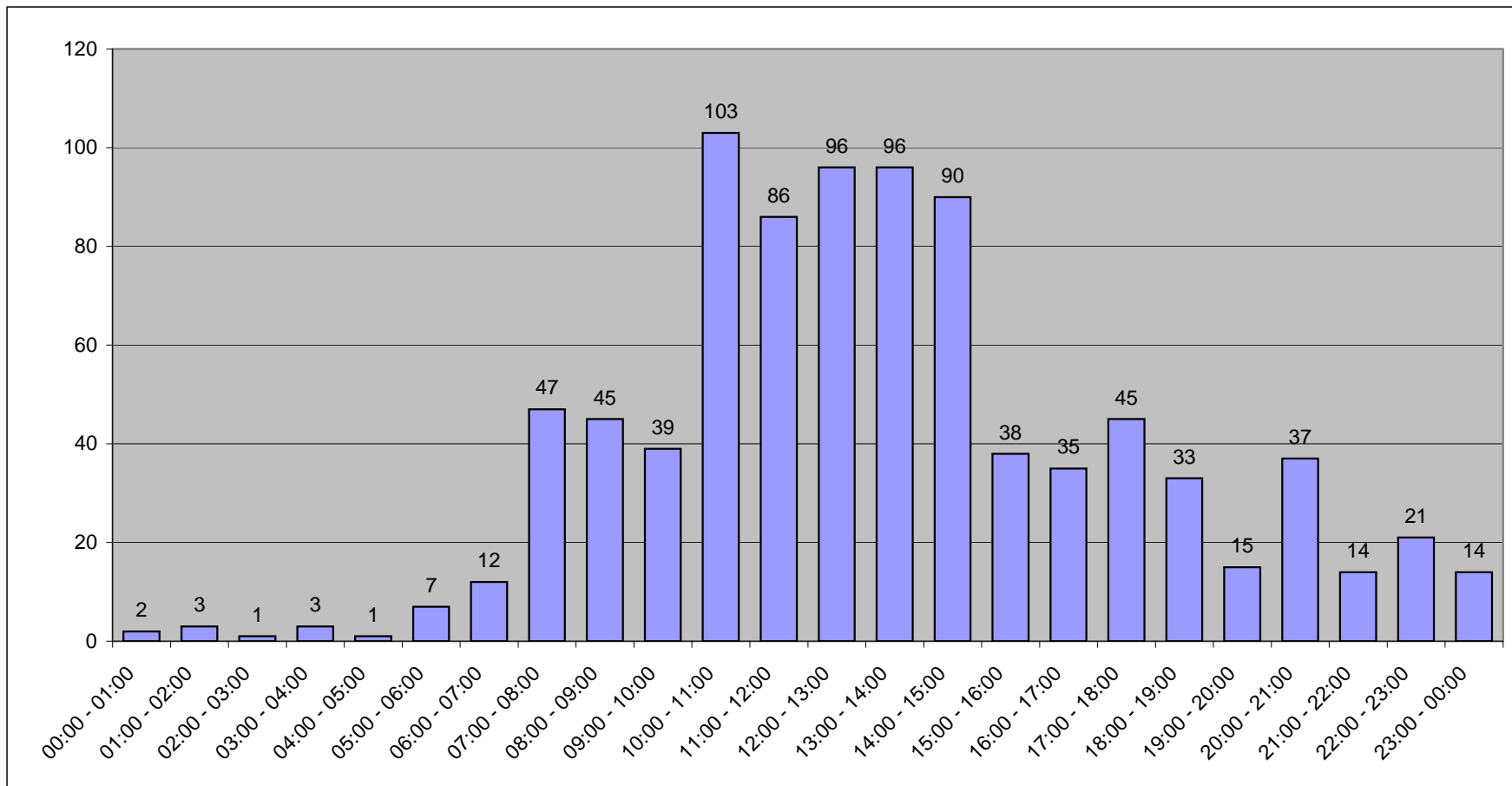
Rheinland-Pfalz

LANDESAMT FÜR UMWELT,  
WASSERWIRTSCHAFT UND  
GEWERBEAUF SICHT

## 8. Anzahl der Fluglärmereignisse pro Tagesstunde

Standort Mainz Weisenau

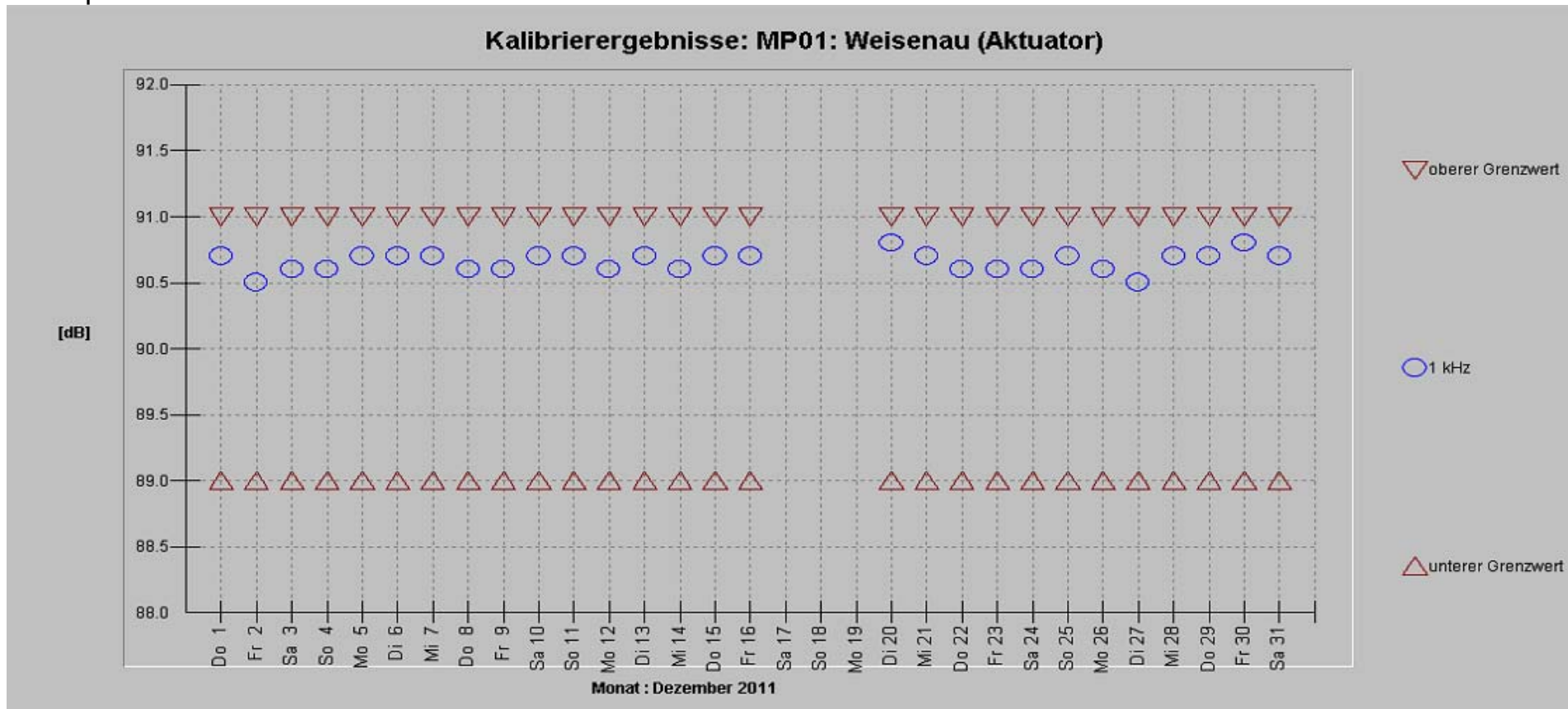
Messperiode : 1.Dezember - 31.Dezember 2011



## 9. Kalibrierergebnisse Standort Mainz Weisenau

Standort Mainz Weisenau

Messperiode : 1.Dezember - 31.Dezember 2011





## 10. Tagesdaten Wetter

Standort Mainz Weisenau

Messperiode : 1.Dezember - 31.Dezember 2011

Tag	Windgeschwindigkeit [m/s]			Windrichtung [°] Mittelwert	Temperatur Mittelwert Grad C	Feuchte Mittelwert in %	Luftdruck Mittelwert	Nieder- schlag [mm]
	min.	max.	Mittelwert					
01.12.2011	0,0	5,4	1,4	182	5,9	85	1.018	0,0
02.12.2011	0,3	6,1	2,4	223	8,5	74	1.012	1,5
03.12.2011	0,2	8,1	3,6	198	5,7	82	1.010	0,0
04.12.2011	0,1	17,5	2,7	206	9,2	85	1.001	34,8
05.12.2011	1,1	8,2	3,9	248	5,4	72	1.003	18,0
06.12.2011	0,8	5,7	2,9	225	4,1	78	1.008	1,0
07.12.2011	0,5	10,3	3,8	236	6,3	74	1.006	8,5
08.12.2011	1,5	7,8	4,1	211	6,0	69	1.018	0,0
09.12.2011	1,1	8,5	3,8	217	6,7	78	1.010	6,9
10.12.2011	0,2	4,8	2,4	236	3,8	72	1.015	0,0
11.12.2011	0,1	2,2	0,6	332	0,5	86	1.016	1,3
12.12.2011	0,1	6,3	2,5	202	5,2	83	1.009	1,6
13.12.2011	0,5	9,1	4,7	188	6,5	74	1.004	3,8
14.12.2011	0,4	10,1	4,2	206	6,9	75	1.003	13,7
15.12.2011	0,7	7,4	3,6	191	5,8	76	1.006	0,9
16.12.2011	2,5	11,5	6,2	217	6,6	77	984	5,3
17.12.2011	0,8	6,9	3,4	251	3,7	77	1.001	0,0
18.12.2011	0,5	5,2	2,5	233	1,9	81	1.010	0,1
19.12.2011	0,1	5,6	1,9	197	1,3	80	1.017	0,0
20.12.2011	0,1	6,8	3,0	203	1,3	88	1.011	0,0
21.12.2011	0,4	5,9	2,5	239	3,7	81	1.017	0,0
22.12.2011	0,1	20,2	1,9	204	5,6	90	1.021	1,7
23.12.2011	0,9	4,4	2,4	211	8,5	83	1.021	0,0
24.12.2011	0,2	7,7	3,2	255	5,4	77	1.022	1,7
25.12.2011	0,2	4,0	2,2	190	4,5	82	1.033	0,0
26.12.2011	0,1	4,7	2,0	189	7,4	84	1.036	0,0
27.12.2011	0,1	3,0	1,1	202	7,5	88	1.035	0,0
28.12.2011	1,0	7,3	2,8	192	5,0	86	1.026	0,0
29.12.2011	1,0	7,7	3,7	222	5,3	73	1.020	0,0
30.12.2011	0,4	9,6	3,6	253	4,1	74	1.012	6,0
31.12.2011	0,0	4,6	1,7	181	4,1	89	1.013	2,9

## 11. Häufigkeitsverteilung der Spitzenpegel $L_{ASmax}$

Standort Mainz Weisenau

Messperiode : 1.Dezember - 31.Dezember 2011



Pegelklassen in dB

Zeitraum	< 55	>= 55	>= 60	>= 65	>= 70	>= 75	>= 80	>= 85	>= 90	>= 95	Summen
00:00 - 01:00	0	0	2	0	0	0	0	0	0	0	2
01:00 - 02:00	0	0	2	1	0	0	0	0	0	0	3
02:00 - 03:00	0	0	1	0	0	0	0	0	0	0	1
03:00 - 04:00	0	2	1	0	0	0	0	0	0	0	3
04:00 - 05:00	0	0	0	1	0	0	0	0	0	0	1
05:00 - 06:00	0	1	5	0	1	0	0	0	0	0	7
06:00 - 07:00	0	1	9	1	1	0	0	0	0	0	12
07:00 - 08:00	0	16	26	4	1	0	0	0	0	0	47
08:00 - 09:00	0	12	29	4	0	0	0	0	0	0	45
09:00 - 10:00	0	6	30	3	0	0	0	0	0	0	39
10:00 - 11:00	0	20	67	14	2	0	0	0	0	0	103
11:00 - 12:00	0	9	62	15	0	0	0	0	0	0	86
12:00 - 13:00	0	16	65	14	1	0	0	0	0	0	96
13:00 - 14:00	0	11	70	14	1	0	0	0	0	0	96
14:00 - 15:00	0	11	66	11	2	0	0	0	0	0	90
15:00 - 16:00	0	8	23	6	1	0	0	0	0	0	38
16:00 - 17:00	0	8	20	6	0	1	0	0	0	0	35
17:00 - 18:00	0	11	29	5	0	0	0	0	0	0	45
18:00 - 19:00	0	11	18	4	0	0	0	0	0	0	33
19:00 - 20:00	0	3	11	1	0	0	0	0	0	0	15
20:00 - 21:00	0	6	28	3	0	0	0	0	0	0	37
21:00 - 22:00	0	5	8	1	0	0	0	0	0	0	14
22:00 - 23:00	0	5	13	3	0	0	0	0	0	0	21
23:00 - 00:00	0	1	9	4	0	0	0	0	0	0	14
<b>Tag</b>	0	154	561	106	9	1	0	0	0	0	831
<b>Nacht</b>	0	9	33	9	1	0	0	0	0	0	52
<b>00:00 - 00:00</b>	0	163	594	115	10	1	0	0	0	0	883