



FLUGLÄRM- MESSSTATION RHEINLAND-PFALZ

Messergebnisse für den Standort
Mainz-Weisenau

01. April 2011 bis 30. April 2011



IMPRESSUM

Herausgeber: Landesamt für Umwelt, Wasserwirtschaft
und Gewerbeaufsicht Rheinland-Pfalz
Kaiser-Friedrich-Straße 7
55116 Mainz

Bearbeitung: Topsonic Systemhaus GmbH
Adenauerstraße 20
52146 Würselen



© 2011

Nachdruck und Wiedergabe nur mit Genehmigung des Herausgebers

INHALT

Bericht: Ergebnisse der Auswertung der Messstation

1. Messstellenstatistik
2. Äquivalenter Fluglärm L_{eq} jeden Tages
3. Äquivalenter Fluglärm L_{eq} jeder Nacht
4. Stundenübersicht Gesamtgeräusch L_{eq}
5. Stundenübersicht Fluglärm L_{eq}
6. Maximale Pegelwerte Fluglärm LASMAX pro Stunde
7. Maximalpegelverteilung
8. Anzahl der Fluglärmereignisse pro Tagesstunde
9. Kalibrierergebnisse
10. Tagesdaten Wetter

HINWEISE AUF BESONDERHEITEN IM BERICHTSZEITRAUM

Es kam an einigen Tagen zu Beeinträchtigungen der Messungen durch zu heftigen Wind. Der komplette 12.4.2011 wurde wegen Wind auf Ausfall gesetzt.



1. Messstellenstatistik

Standort Mainz Weisenau

Messzeit: 01.04.2011 bis 30.04.2011

Datum	Lärmereignisse		Verfügbarkeit		Gesamtlärm			Fluglärm		
	Lärmereignisse	Fluglärmereignisse	[%]	Ausfall	Leq 24h [dB/A]	Leq 06-22 [dB/A]	Leq 22-06 [dB/A]	Leq 24h [dB/A]	Leq 06-22 [dB/A]	Leq 22-06 [dB/A]
01.04.2011	7	2	100		52,8	54,0	48,3	30,0	31,7	
02.04.2011	156	152	100		54,7	56,1	48,3	51,2	53,0	
03.04.2011	13	2	100		50,1	51,2	46,3	29,3	31,1	
04.04.2011	12	6	100		51,8	52,8	48,5	32,2	34,0	
05.04.2011	9	2	100		52,3	53,4	48,3	28,3	30,1	
06.04.2011	7	2	100		51,8	52,9	47,9	28,2	30,0	
07.04.2011	6	4	100		52,0	53,0	49,1	27,5	29,3	
08.04.2011	5	0	100		50,4	51,7	45,6			
09.04.2011	72	69	100		52,5	53,5	49,0	47,3	48,1	45,3
10.04.2011	529	520	100		58,2	59,5	52,2	56,3	57,7	49,9
11.04.2011	1	0	100		52,3	53,4	48,1			
12.04.2011	136	0	0	W						
13.04.2011	33	3	100		52,4	53,7	47,1	27,8	29,6	
14.04.2011	429	423	100		57,3	58,7	51,0	54,8	56,4	46,4
15.04.2011	570	569	100		58,8	60,1	53,3	56,7	58,2	49,9
16.04.2011	552	544	100		58,5	59,9	52,5	56,6	58,1	49,6
17.04.2011	565	555	100		58,3	59,6	52,9	56,4	57,8	50,6
18.04.2011	536	536	100		58,2	59,5	52,2	56,0	57,5	48,7
19.04.2011	465	462	100		57,7	59,0	53,0	55,3	56,7	49,4
20.04.2011	371	356	100		57,3	58,5	53,3	54,5	55,8	49,8
21.04.2011	527	517	100		58,3	59,6	52,5	55,8	57,3	48,5
22.04.2011	504	498	100		57,9	59,1	53,6	55,8	57,1	50,9
23.04.2011	465	463	100		57,4	58,7	52,7	55,3	56,6	49,8
24.04.2011	460	447	100		57,6	58,8	53,0	55,5	56,8	50,3
25.04.2011	508	508	100		57,6	58,9	52,8	55,5	56,8	50,1
26.04.2011	531	528	100		72,4	74,2	53,6	56,5	57,9	51,1
27.04.2011	546	519	100		74,7	76,5	54,2	56,7	58,0	52,1
28.04.2011	604	595	100		58,6	59,9	53,9	56,7	58,0	51,8
29.04.2011	601	599	100		59,1	60,4	54,0	57,0	58,4	51,2
30.04.2011	596	593	99		76,3	78,1	54,5	57,2	58,5	52,3
	9.816	9.474	97		65,4	67,2	51,8	54,1	55,5	48,3
	Summenwerte				Monatsmittelwerte			Monatsmittelwerte		

T = Technikbedingter Ausfall

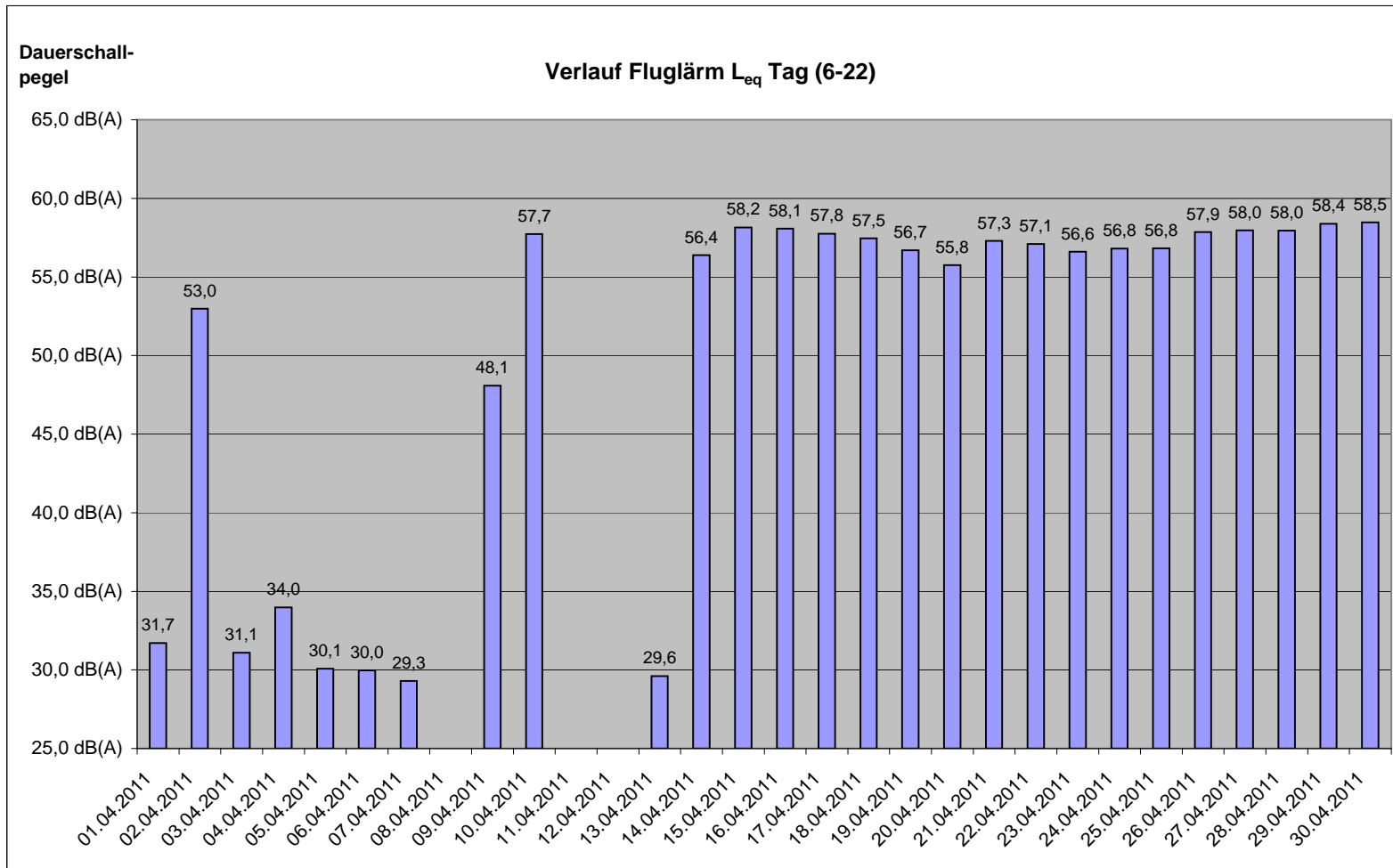
W = Wetterbedingter Ausfall



2. Äquivalenter Fluglärm L_{eq} jeden Tages

Standort Mainz Weisenau

Messzeit: 01.04.2011 bis 30.04.2011

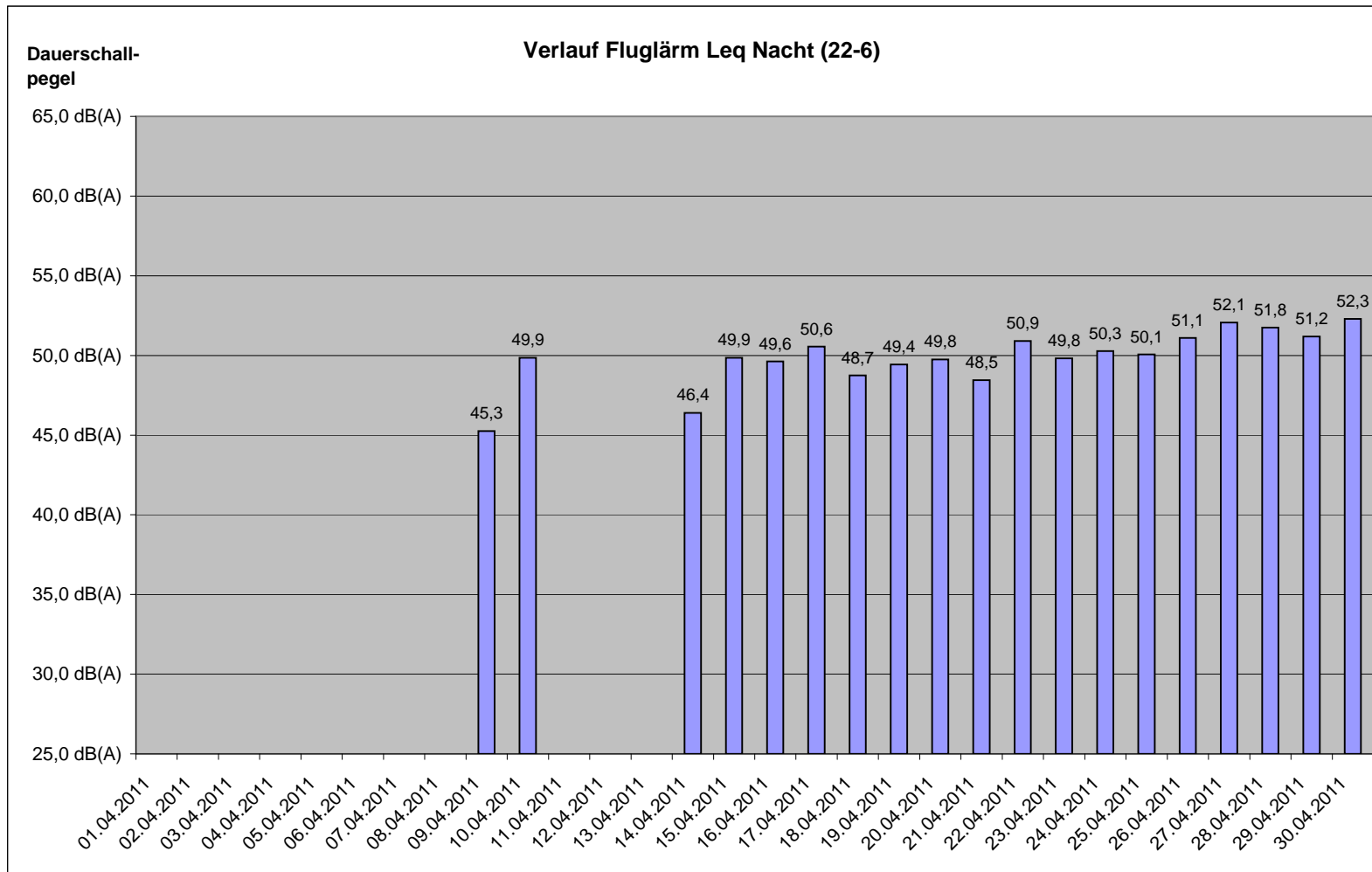




3. Äquivalenter Fluglärm Leq jeder Nacht

Standort Mainz Weisenau

Messzeit: 01.04.2011 bis 30.04.2011



4. Stundenübersicht Gesamtgeräusch Leq

Messstelle Mainz Weisenau

Messperiode: 1. April - 30. April 2011

Datum	Werte in dB(A)																							
	Tagesstunden																							
	00:00	01:00	02:00	03:00	04:00	05:00	06:00	07:00	08:00	09:00	10:00	11:00	12:00	13:00	14:00	15:00	16:00	17:00	18:00	19:00	20:00	21:00	22:00	23:00
01.04.2011	46,8	46,7	46,7	46,9	48,4	52,0	55,4	54,7	54,7	54,9	55,1	55,9	54,6	53,5	54,2	53,4	53,3	54,7	53,1	52,1	50,7	47,8	48,5	47,2
02.04.2011	44,8	45,5	49,1	49,1	45,0	51,3	54,2	51,6	60,7	60,0	60,3	59,5	56,6	51,7	52,6	51,6	50,3	55,9	53,4	51,8	49,1	49,2	48,6	48,3
03.04.2011	46,1	46,7	46,6	45,7	45,0	49,0	52,6	49,6	49,9	55,4	53,1	53,7	50,9	48,6	50,3	49,2	49,9	52,6	52,2	48,7	46,8	44,2	44,8	44,7
04.04.2011	43,2	42,9	47,4	53,6	47,7	50,4	53,5	52,8	52,7	54,1	53,6	54,2	52,6	52,3	53,8	52,7	52,2	53,6	52,1	51,4	51,7	48,5	44,9	45,8
05.04.2011	45,3	46,0	46,0	46,5	49,2	52,6	54,7	53,3	52,4	52,4	54,8	55,2	54,3	54,4	53,9	54,3	53,2	53,6	53,5	52,0	49,0	48,7	48,9	46,5
06.04.2011	45,6	46,4	46,7	47,2	48,6	50,3	54,6	54,9	54,1	52,9	54,3	54,3	51,7	51,4	53,3	52,2	51,5	53,2	52,1	51,3	49,7	50,4	49,1	47,2
07.04.2011	46,8	47,2	45,4	48,3	48,2	52,1	55,8	53,9	55,4	53,1	53,2	54,1	54,0	52,5	53,5	50,9	51,5	52,5	52,8	50,6	49,9	46,6	49,7	50,8
08.04.2011	47,2	44,4	44,5	43,9	45,1	47,0	51,3	52,1	51,9	52,0	52,5	54,7	51,7	51,0	51,5	51,5	50,6	53,4	52,6	49,8	48,7	46,6	45,8	45,6
09.04.2011	44,8	43,6	44,1	44,2	44,1	46,6	50,0	51,1	51,3	51,5	53,1	53,4	52,6	52,4	51,7	49,8	50,5	58,8	59,2	50,7	49,7	52,5	54,0	53,1
10.04.2011	47,5	44,3	45,3	44,4	49,0	57,9	60,5	60,8	60,4	60,1	59,7	59,7	58,7	58,6	60,6	59,8	57,7	58,7	59,4	59,5	59,2	57,1	56,0	49,4
11.04.2011	48,0	46,3	46,7	48,1	48,7	51,0	54,2	54,4	54,3	53,2	54,3	54,5	55,4	54,0	53,7	53,9	52,1	53,6	52,9	51,6	50,2	47,4	46,7	46,9
12.04.2011	W	W	W	W	W	W	W	W	W	W	W	W	W	W	W	W	W	W	W	W	W	W	W	W
13.04.2011	46,4	45,7	46,2	45,2	46,3	51,0	52,7	55,3	52,2	54,5	55,5	56,3	56,4	55,2	53,7	54,3	51,5	53,8	52,5	49,1	48,7	46,5	45,9	46,3
14.04.2011	44,8	43,7	48,2	47,4	48,8	52,1	53,8	53,0	51,4	59,2	61,4	60,4	59,6	58,2	59,1	58,4	59,6	58,5	59,7	58,7	59,2	59,2	56,6	51,3
15.04.2011	48,6	48,6	49,2	48,4	49,1	59,1	60,8	61,2	61,7	60,4	61,6	60,5	59,7	57,8	59,3	59,8	60,4	58,8	60,1	58,8	60,6	58,5	55,8	51,2
16.04.2011	46,8	47,5	46,8	46,7	48,9	57,9	60,8	61,6	61,0	61,0	60,0	60,4	58,3	58,6	58,4	60,1	60,6	59,1	60,4	58,9	60,0	56,5	53,7	54,9
17.04.2011	46,6	45,0	44,8	44,2	48,3	59,1	60,4	60,4	60,6	59,2	60,0	58,9	59,5	59,5	59,3	59,6	59,9	59,3	59,4	59,5	59,2	58,1	55,9	52,0
18.04.2011	46,6	46,2	45,7	45,6	48,8	58,4	61,4	61,4	60,6	59,6	59,8	58,8	58,9	59,8	59,7	59,2	58,8	58,1	59,2	58,9	59,5	56,8	54,4	50,9
19.04.2011	48,9	48,1	48,0	48,6	49,9	58,9	60,7	61,4	60,3	59,2	59,4	59,0	57,4	57,8	59,3	58,6	58,3	57,5	58,2	57,9	57,9	58,0	55,1	50,8
20.04.2011	48,6	48,2	48,9	50,4	52,1	60,2	60,9	61,7	60,7	61,7	59,6	59,5	59,2	56,6	59,5	59,7	55,3	52,9	51,8	52,3	49,3	47,6	49,2	50,0
21.04.2011	48,8	48,2	48,0	47,9	49,5	57,9	60,8	61,2	60,7	60,3	60,0	58,6	59,8	57,4	60,6	57,6	59,4	59,2	59,7	59,8	59,0	57,3	54,5	52,5
22.04.2011	48,6	47,8	47,5	47,8	48,4	60,2	60,0	60,0	60,3	61,2	60,2	59,1	59,2	56,6	59,4	57,4	58,8	58,5	58,5	58,2	59,0	57,1	54,7	52,7
23.04.2011	45,9	45,7	45,9	45,7	47,8	58,8	60,4	60,4	60,1	58,4	60,3	58,8	57,6	57,4	57,5	58,3	57,7	58,2	59,6	57,4	58,1	55,9	54,2	54,2
24.04.2011	47,0	45,4	45,3	46,4	48,9	59,7	60,4	60,1	59,6	60,0	59,4	58,7	57,6	58,7	58,8	58,7	57,5	58,4	59,4	57,6	58,1	56,3	55,1	50,6
25.04.2011	46,4	46,1	45,5	45,6	50,3	59,2	60,7	59,0	60,0	60,0	59,6	58,7	58,1	58,3	58,9	58,5	58,0	57,7	58,9	58,4	58,8	57,1	54,4	51,4
26.04.2011	47,6	46,0	48,0	46,4	49,5	59,9	61,3	61,1	60,3	60,4	60,4	61,1	59,0	58,5	59,7	58,9	59,6	58,1	60,7	59,1	60,2	86,2	56,1	51,9
27.04.2011	45,9	44,6	46,2	46,6	48,1	59,9	60,4	61,6	65,3	63,2	60,2	60,7	60,4	59,3	59,8	66,6	88,7	60,0	60,2	60,0	58,9	60,2	58,8	51,8
28.04.2011	48,9	46,4	46,5	46,0	48,3	60,5	61,7	60,8	60,7	59,4	59,6	60,1	60,0	59,4	58,8	59,7	58,8	59,0	59,8	59,7	59,9	59,4	56,1	52,1
29.04.2011	47,6	46,8	48,1	47,4	51,5	60,4	61,1	61,5	60,6	61,0	61,3	60,5	59,6	59,6	60,6	59,4	60,8	59,8	59,9	60,0	60,8	59,1	55,2	52,8
30.04.2011	49,2	48,1	48,6	47,6	50,4	60,3	60,6	61,9	60,4	61,1	61,3	61,3	59,9	58,1	59,9	72,2	90,6	60,3	60,0	60,6	61,0	60,7	55,1	56,8
Stunden-bezogene Monatsmittel	47,0	46,2	46,8	47,4	48,6	57,3	58,9	59,0	59,2	58,9	58,8	58,5	57,7	56,9	57,8	60,8	78,0	57,4	57,9	57,1	57,3	71,5	53,7	51,2
	hauptsächlich von Fluglärm verursacht.											W zu heftiger Wind												

5. Stundenübersicht Fluglärm Leq

Messstelle Mainz Weisenau

Messperiode: 1. April - 30. April 2011

Werte in dB(A)

Datum	Tagesstunden																								
	00:00	01:00	02:00	03:00	04:00	05:00	06:00	07:00	08:00	09:00	10:00	11:00	12:00	13:00	14:00	15:00	16:00	17:00	18:00	19:00	20:00	21:00	22:00	23:00	
01.04.2011																	36,5				42,8				
02.04.2011								59,3	58,4	58,7	57,0	53,1						51,7							
03.04.2011											40,6	39,5													
04.04.2011								41,3	36,9	35,4					40,6					38,1					
05.04.2011										35,1										41,1					
06.04.2011											40,6				36,3										
07.04.2011										38,9					36,0							32,7			
08.04.2011																									
09.04.2011															33,2		36,9	56,4	57,1				48,6	51,7	50,8
10.04.2011	42,1				45,7	56,4	59,0	59,5	59,0	57,5	57,7	57,8	56,6	56,8	59,0	58,2	55,9	56,6	57,3	57,7	57,4	54,8	54,0	44,8	
11.04.2011																									
12.04.2011																									
13.04.2011														37,9						37,1	35,0				
14.04.2011									57,2	58,1	58,5	57,4	56,0	56,9	56,2	57,8	56,1	57,8	56,7	57,4	57,6	54,8	46,7		
15.04.2011						57,0	59,1	59,5	60,2	58,5	58,7	58,3	57,2	55,0	57,1	57,6	58,5	56,2	58,1	56,8	59,3	56,7	53,4	46,5	
16.04.2011						55,7	59,4	60,3	59,6	58,7	58,0	58,2	55,8	56,8	56,4	58,5	59,0	56,7	58,3	56,9	58,2	54,5	51,4	53,4	
17.04.2011	39,4				44,5	57,5	58,9	58,9	59,3	55,6	58,0	56,7	57,7	58,0	57,6	57,6	58,2	57,3	57,3	57,7	57,2	56,5	53,5	49,5	
18.04.2011					42,5	56,3	59,9	59,7	58,9	57,4	57,7	55,7	56,1	57,7	57,6	56,8	56,5	55,2	56,9	56,9	57,8	54,5	51,5	41,1	
19.04.2011	41,9					56,9	59,0	59,7	58,3	56,5	57,1	56,6	54,1	55,4	57,3	56,4	55,7	54,1	55,2	55,6	55,4	56,0	52,2	44,0	
20.04.2011					44,9	58,6	59,2	59,9	58,9	55,3	57,4	57,1	57,1	53,2	57,6	57,6	51,5								
21.04.2011						55,4	59,3	59,4	58,7	58,4	58,2	55,9	57,7	54,4	54,8	54,8	57,0	56,5	57,8	57,2	56,9	54,5	51,8	47,6	
22.04.2011						58,6	58,4	58,3	58,7	59,3	58,4	57,0	57,2	53,9	57,5	54,5	56,7	56,2	56,1	55,9	57,1	54,2	52,1	50,1	
23.04.2011					43,0	56,5	58,8	59,0	58,6	56,5	58,3	55,9	54,2	55,1	55,0	56,2	55,4	55,6	57,2	55,1	56,0	53,4	51,4	51,9	
24.04.2011					44,5	57,8	59,2	58,7	57,6	57,4	57,1	56,3	55,3	57,0	56,7	56,6	55,3	56,1	57,2	55,1	56,1	54,1	52,6	44,9	
25.04.2011					47,7	57,2	59,3	57,3	58,3	58,2	57,3	56,5	55,3	56,4	56,7	56,2	55,9	54,7	56,8	55,9	56,8	55,0	52,1	48,1	
26.04.2011			38,1		37,7	58,3	60,0	59,5	58,5	57,9	58,4	58,9	56,5	56,4	57,7	56,8	57,6	54,6	58,8	56,7	58,5	54,0	54,4	48,2	
27.04.2011						58,1	58,7	60,1	56,8	58,1	58,3	58,6	57,8	57,0	58,0	56,0	53,3	58,0	58,5	58,4	57,0	58,6	57,4	49,0	
28.04.2011	44,7				39,2	59,0	60,3	59,1	58,8	57,2	57,5	57,9	58,0	57,6	56,7	57,8	56,5	56,6	57,9	57,6	58,3	57,9	54,4	48,9	
29.04.2011					46,1	58,7	59,5	59,5	58,7	59,4	59,7	58,0	57,3	57,2	58,5	56,6	59,1	57,6	57,3	57,8	59,0	56,8	52,5	49,5	
30.04.2011	39,4				46,2	59,0	59,0	59,4	58,6	59,3	59,5	59,4	57,7	55,3	57,7	57,6	55,5	58,1	57,6	59,0	59,4	59,3	52,7	55,2	
Stunden-bezogene Monatsmittel	34,2		23,3		40,2	55,1	56,8	56,9	56,6	55,9	56,2	55,5	54,6	54,0	55,1	54,7	54,6	54,3	55,3	54,6	55,2	53,7	51,1	47,4	

6. Maximale Pegelwerte Fluglärm L_{ASMAX} pro Stunde

Messstelle Mainz Weisenau

Messperiode: 1. April–30. April 2011

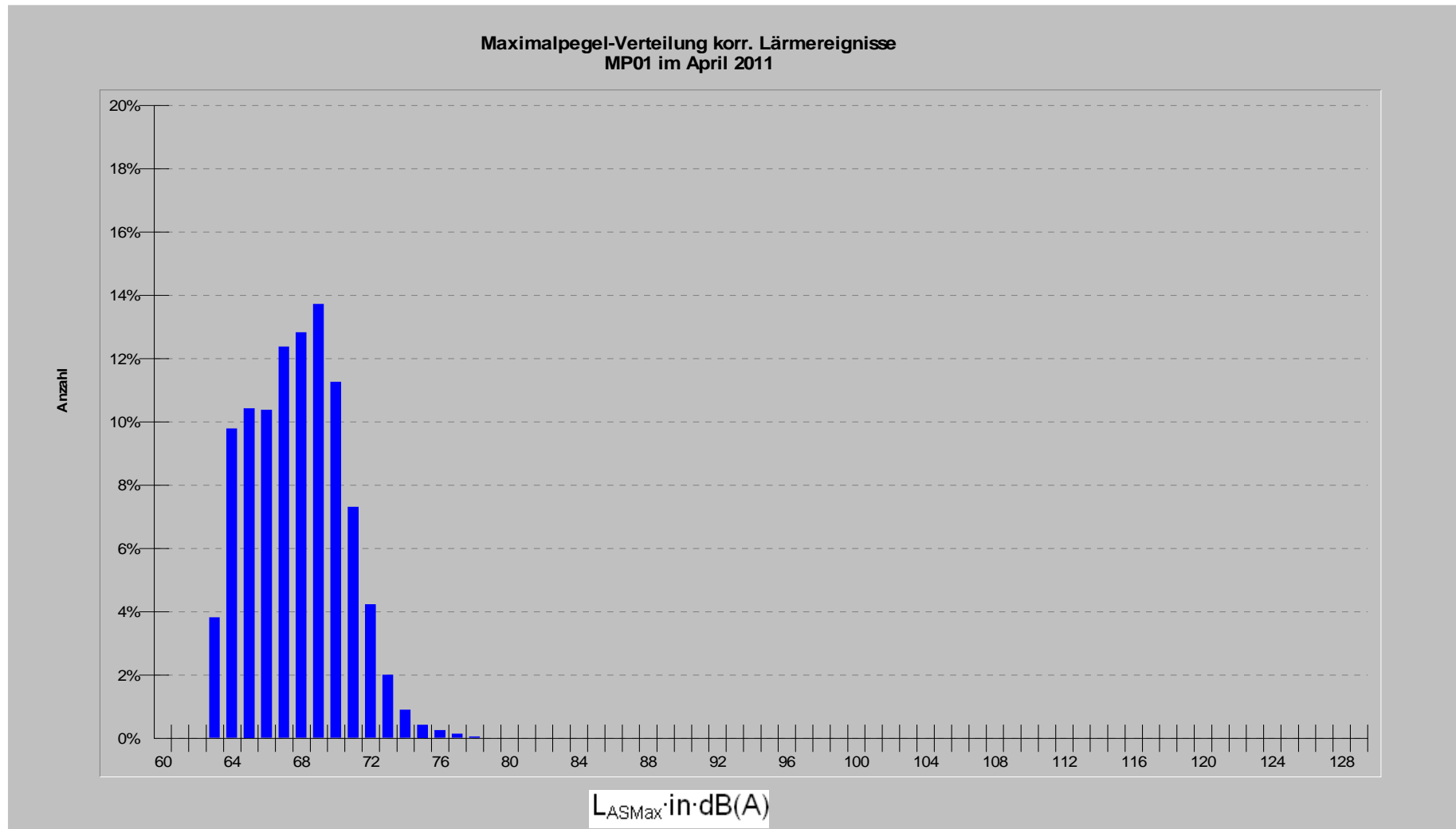
Datum	Tagesstunden																								
	00:00	01:00	02:00	03:00	04:00	05:00	06:00	07:00	08:00	09:00	10:00	11:00	12:00	13:00	14:00	15:00	16:00	17:00	18:00	19:00	20:00	21:00	22:00	23:00	
01.04.2011																	64,8				66,0				
02.04.2011								74,0	74,2	73,1	73,2	73,6							82,0						
03.04.2011											64,9	66,5													
04.04.2011								66,9	64,5	63,6					66,7					63,9					
05.04.2011											63,0									65,6					
06.04.2011												66,8			63,6										
07.04.2011											64,8				65,5							65,6			
08.04.2011																									
09.04.2011															63,3		64,2	70,1	76,2				68,2	70,7	71,2
10.04.2011	67,8				69,2	72,7	73,6	75,8	72,3	72,3	71,0	72,7	72,4	73,9	76,0	73,5	70,8	72,2	73,3	75,1	72,1	72,7	69,6	69,5	
11.04.2011																									
12.04.2011																									
13.04.2011															64,9					63,9	63,8				
14.04.2011										74,7	75,2	73,6	73,7	72,0	73,1	73,9	71,8	72,2	74,9	72,5	70,7	70,9	72,4	70,1	
15.04.2011						72,6	74,0	76,6	77,7	72,2	77,8	74,7	72,7	71,0	73,4	73,4	73,2	72,8	77,8	72,4	73,3	71,4	73,5	70,4	
16.04.2011						71,2	76,1	77,1	73,9	72,9	73,4	73,7	71,7	72,7	72,8	71,8	75,7	73,4	72,3	71,4	71,3	69,5	70,0	74,1	
17.04.2011	64,9				67,1	74,1	73,7	72,6	75,3	70,8	73,0	70,8	76,5	74,1	72,1	72,2	76,6	72,9	73,7	73,1	74,0	71,2	70,7	70,0	
18.04.2011					67,7	73,3	76,1	73,8	75,6	72,1	72,7	70,4	71,6	73,8	73,3	70,2	73,7	71,2	72,7	72,0	71,8	69,8	71,9	63,8	
19.04.2011	66,7					72,9	75,9	76,6	75,1	72,9	73,0	71,8	70,0	75,7	73,6	71,9	70,7	71,2	78,3	71,7	71,1	71,4	69,6	70,6	
20.04.2011					68,5	74,4	75,0	80,0	75,0	72,0	75,8	73,4	72,6	71,3	74,4	73,2	69,3								
21.04.2011						72,2	74,5	74,0	73,8	74,0	73,4	71,5	73,8	71,8	72,0	71,2	73,2	72,8	72,7	72,3	71,6	70,3	71,3	71,2	
22.04.2011						71,7	72,8	73,8	72,5	73,1	74,1	72,9	71,5	71,5	73,9	69,5	72,7	73,9	70,5	72,8	71,1	72,5	69,8	74,4	
23.04.2011						67,7	71,8	72,3	74,8	73,4	74,6	73,4	72,0	73,9	71,0	71,0	71,8	73,6	72,5	72,3	71,7	71,4	69,9	71,5	73,6
24.04.2011						67,3	77,4	76,0	75,9	71,5	75,5	74,3	72,9	72,6	71,9	76,0	70,7	71,3	74,0	75,1	73,1	72,8	71,0	71,6	71,6
25.04.2011						70,9	72,9	74,4	73,0	76,7	74,2	74,0	73,4	70,5	73,2	72,1	70,6	71,7	72,4	77,2	70,4	70,8	72,3	70,2	68,9
26.04.2011			63,9		63,5	72,8	74,5	73,4	71,9	74,2	76,1	72,9	73,3	73,3	74,5	73,8	71,3	71,3	75,1	70,9	75,7	69,6	72,7	69,0	
27.04.2011						74,6	76,9	75,5	79,6	74,3	72,2	77,5	72,3	76,5	73,3	71,8	74,0	72,9	73,6	76,7	72,5	72,7	72,9	71,6	
28.04.2011	68,3					64,7	73,8	76,0	73,7	72,4	70,0	72,6	74,0	76,6	72,1	71,1	72,1	71,3	73,7	75,7	71,2	71,4	71,6	72,6	69,2
29.04.2011						70,6	73,7	75,1	76,0	73,1	72,6	74,8	74,1	71,0	73,2	74,9	70,8	76,5	74,7	72,3	71,5	73,1	72,2	70,7	69,7
30.04.2011	63,2					70,8	75,0	76,0	74,8	75,6	74,0	73,9	73,6	74,0	74,4	76,8	73,9	72,6	73,2	71,0	71,6	73,7	74,7	70,1	74,3

Werte in dB(A)



7. Maximalpegelverteilung Standort Mainz Weisenau

Messzeit : 01.04.2011 bis 30.04.2011

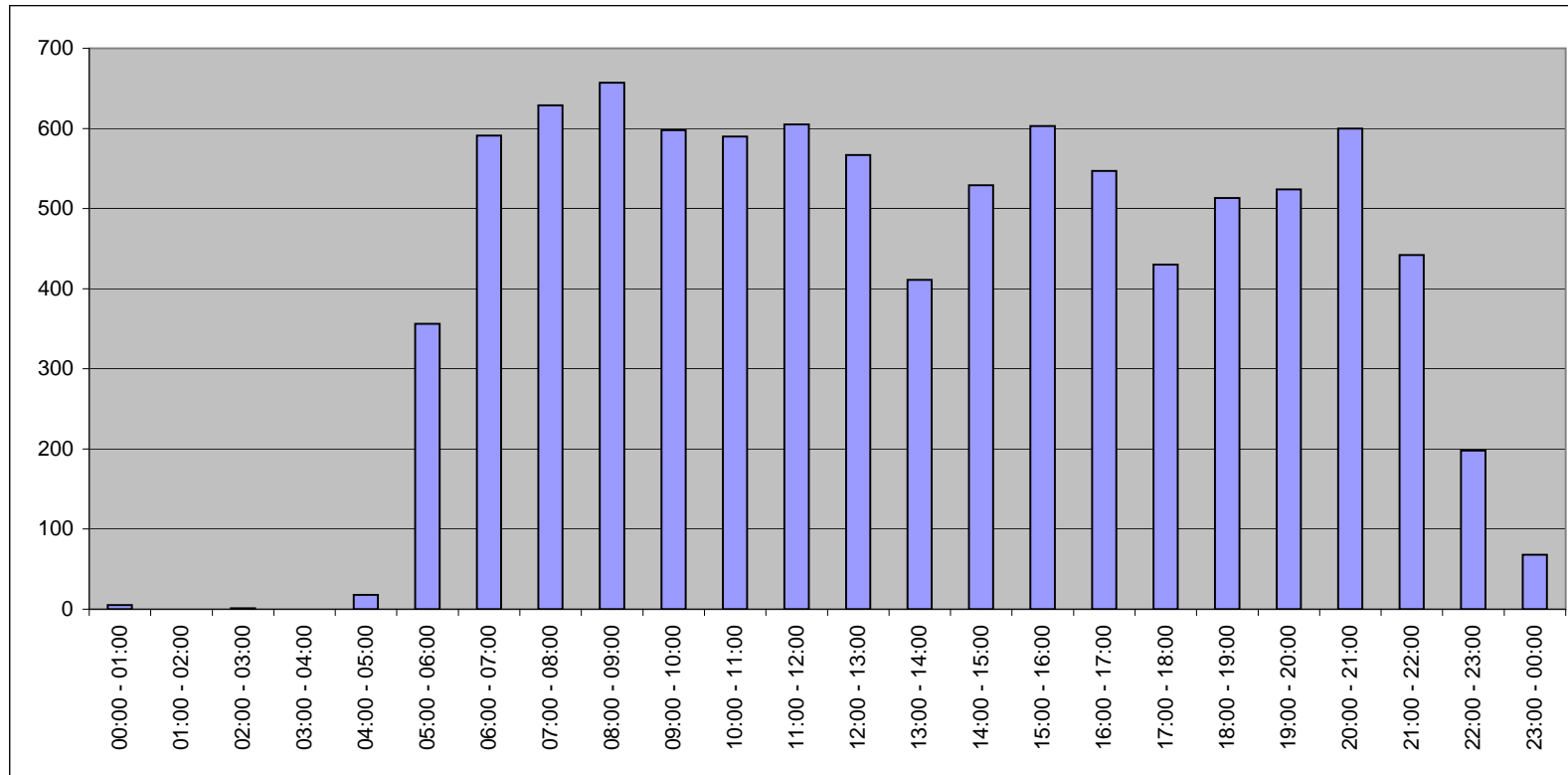




8. Anzahl der Fluglärmereignisse pro Tagesstunde

Standort Mainz Weisenau

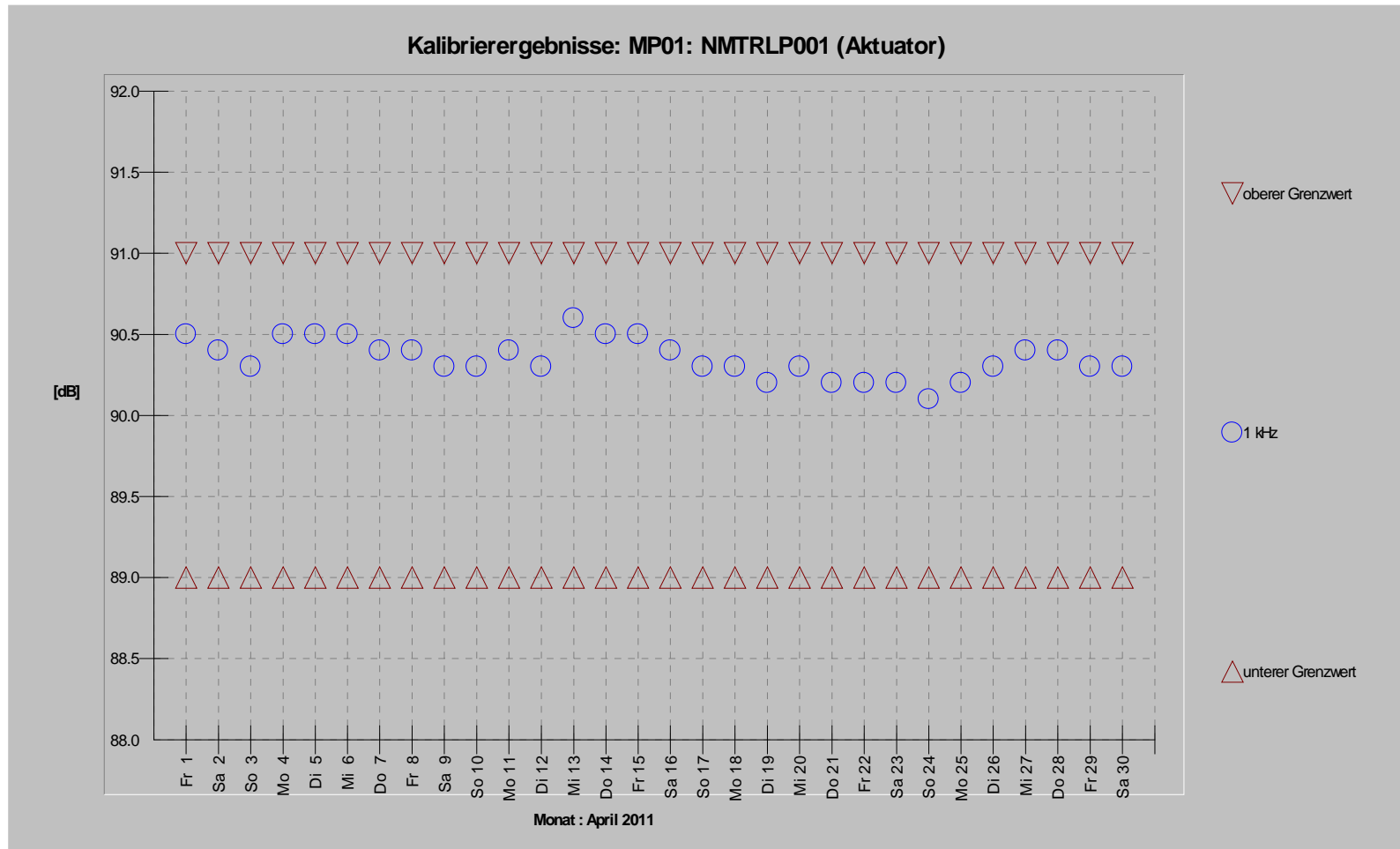
Messzeit: 01.04.2011 bis 30.04.2011





9. Kalibrierergebnisse Standort Mainz Weisenau

Messzeit : 01.04.2011 bis 30.04.2011



10. Tagesdaten Wetter

Messstelle Mainz Weisenau

Messperiode: 1. April - 30. April 2011

Tag	Windgeschwindigkeit [m/s]			Windrichtung [°] Mittelwert	Temperatur Mittelwert Grad C	Feuchte Mittelwert in %	Luftdruck Mittelwert	Nieder- schlag Ja/Nein
	min.	max.	Mittelwert					
01.04.2011								
02.04.2011								
03.04.2011								
04.04.2011								
05.04.2011								
06.04.2011	0,5	4,1	2,2	201	18,4	62	1027	
07.04.2011	0,5	8,8	4,6	301	17,1	61	1024	
08.04.2011	2,1	6,2	3,8	304	14,5	55	1024	
09.04.2011	0,5	5,7	2,8	344	13,9	49	1023	
10.04.2011	0,5	4,1	2,4	59	13,3	54	1023	
11.04.2011	0,5	4,6	2,7	156	16,0	50	1020	
12.04.2011	1,5	13,9	5,7	297	10,1	61	1021	ja
13.04.2011	2,6	7,7	5,2	296	8,3	57	1023	
14.04.2011	1,5	4,1	2,9	17	9,7	50	1018	
15.04.2011	1,5	5,7	3,5	51	8,8	56	1020	
16.04.2011	1,5	3,6	2,9	40	10,8	53	1022	
17.04.2011	1,5	6,2	3,3	48	11,9	49	1024	
18.04.2011	1,5	6,2	3,7	59	12,6	48	1020	
19.04.2011	1,5	5,1	3,1	63	14,3	48	1016	
20.04.2011	1,5	4,1	2,8	39	11,6	62	1016	
21.04.2011	1,0	4,1	2,4	51	20,1	40	1013	
22.04.2011	2,1	6,7	4,1	50	18,7	48	1010	
23.04.2011	2,6	5,7	4,2	40	19,5	45	1010	
24.04.2011	1,5	7,7	3,8	55	18,1	47	1015	
25.04.2011	2,6	7,2	4,5	36	15,9	43	1019	
26.04.2011	1,0	7,7	3,7	34	13,5	69	1018	ja
27.04.2011	1,0	8,8	3,7	24	11,7	87	1016	ja
28.04.2011	1,5	5,1	3,2	54	14,7	73	1013	ja
29.04.2011	3,6	13,9	5,9	35	16,1	60	1009	ja
30.04.2011	0,5	8,2	5,6	44	15,8	59	1007	ja