



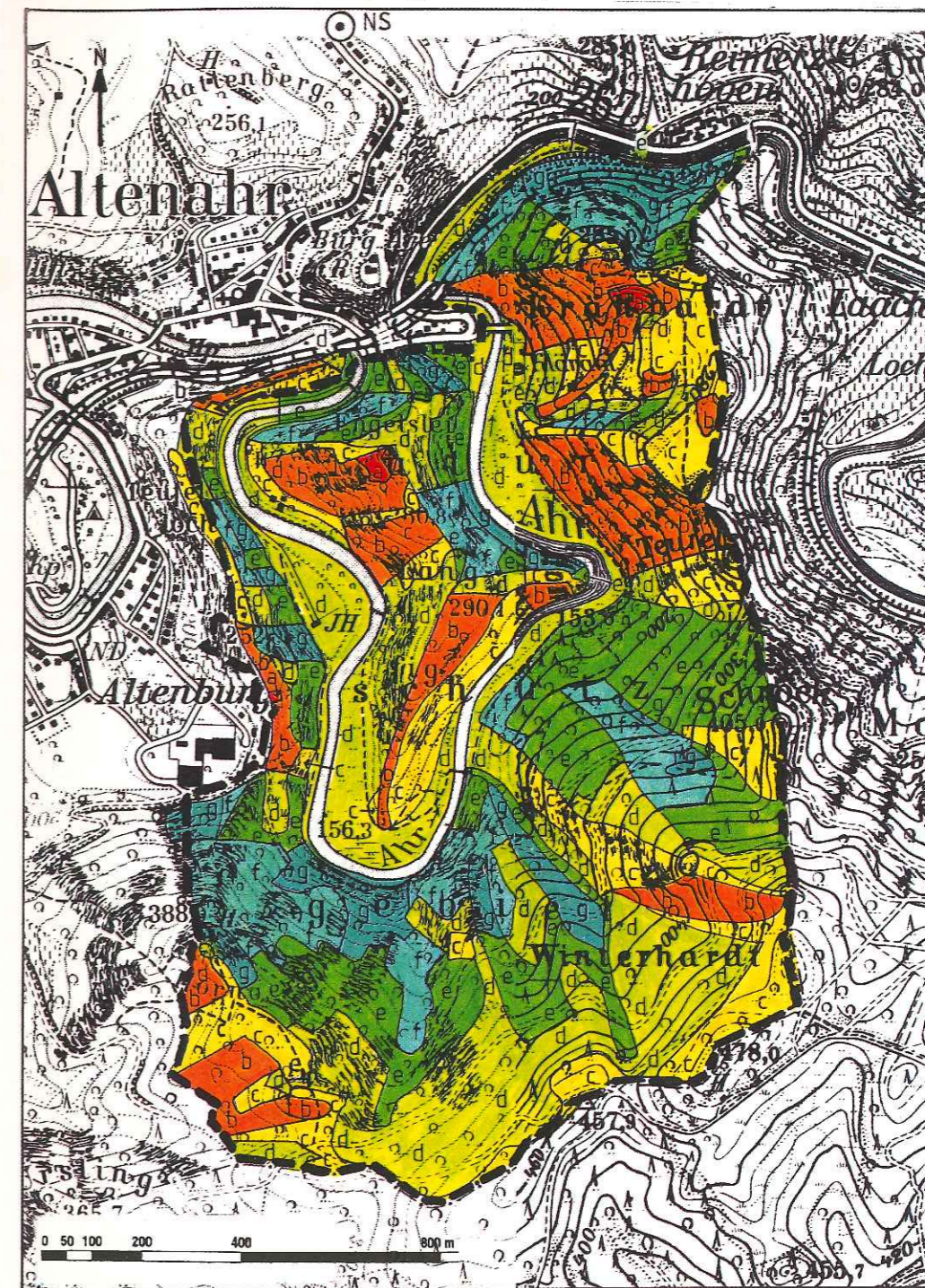
Abb. 2.3/3: Die potentielle direkte Sonneneinstrahlung im NSG "Ahrschleife bei Altenahr"

Einstufung der jährlichen potentiellen direkten Sonneneinstrahlungsmenge (in Kcal/cm²/Jahr)

a	> 150
b	130 - 150
c	110 - 130
d	90 - 110
e	70 - 90
f	50 - 70
g	< 50
	NS
	Grenze des Naturschutzgebietes

Bewertung und Bezeichnung des Strahlungsgenusses (Wärmegunst bzw. Wärmeungunst)

sehr hoher Strahlungsgenuß
hoher Strahlungsgenuß
normaler Strahlungsgenuß
mäßiger Strahlungsgenuß
geringer Strahlungsgenuß
sehr geringer Strahlungsgenuß
extrem geringer Strahlungsgenuß



Vervielfältigt mit Genehmigung des Landesvermessungsamtes Rheinland-Pfalz, Kontrollnummer: 383/90 (für TKV 10, Bl. 5407 SO) und 301/88 (für TKV 10, Bl. 5408 SW), durch: Landesamt für Umweltschutz und Gewerbeaufsicht, Oppenheim

ENTWURF: R. FISANG