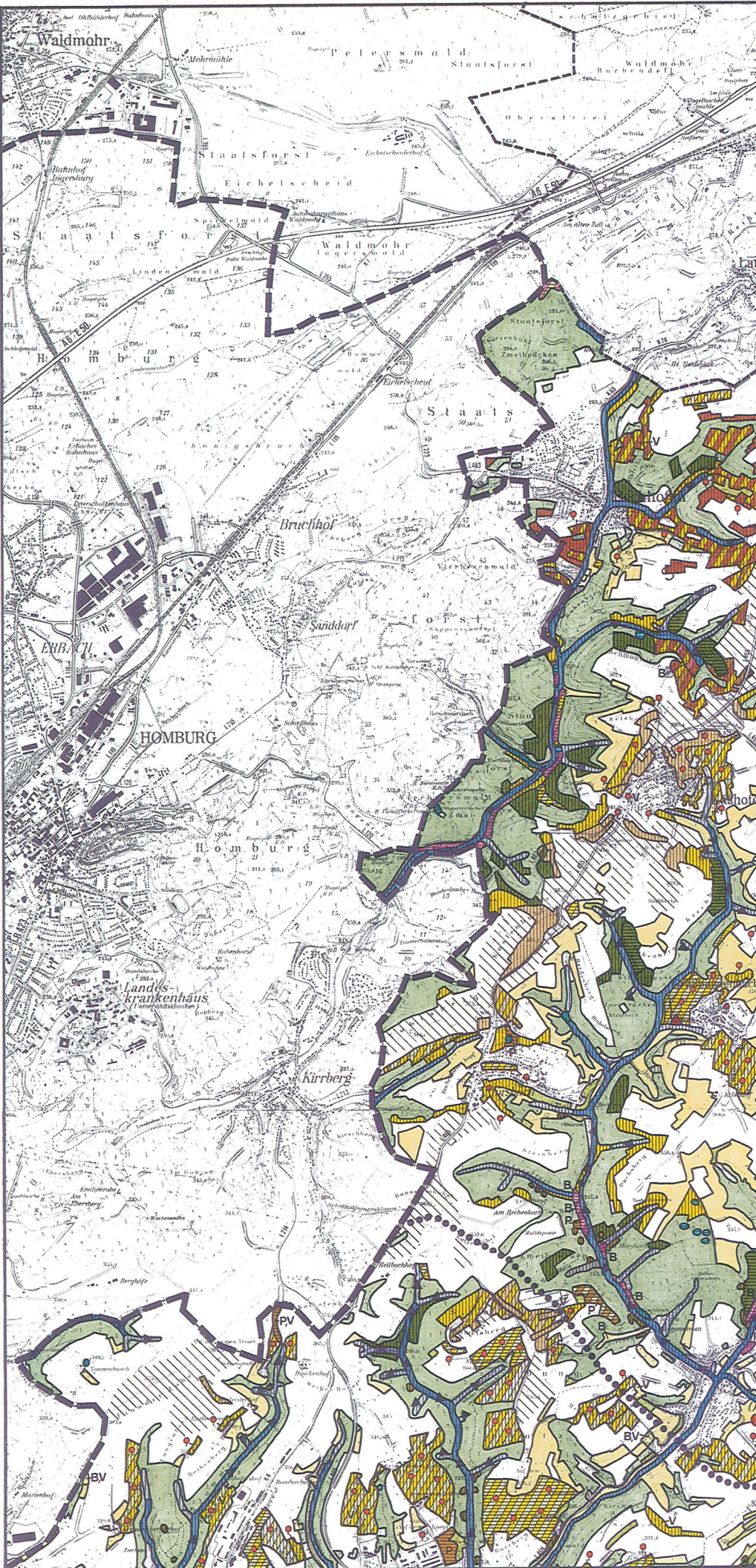


Vervielfältigt mit Genehmigung des Landesvermessungsamtes Rheinland-Pfalz
 Kontrollnummer: 314/89, 337/92, 358/91, 383/90



- Quellen und Quellbäche
 - Bäche und Bachuferwälder
 - Tümpel, Weiher und Teiche
 - Brachflächen (meist feucht)
 - Naß- und Feuchtwiesen, Kleinseggenriede
 - Röhrichte und Großseggenriede
 - Hoch- und Zwischenmoore
 - Magere Wiesen u. Weiden mittlerer Standorte
 - Wiesen und Weiden mittlerer Standorte
 - Halbtrockenrasen und Weinbergbrachen
 - Trockenrasen, (trockenwarms) Felsen, Gesteinshalden und Trockengebüsche
 - Borstgrasrasen und Zwergstrauchwälder
 - Moorhalden
 - Trockenwälder
 - Gesteinshaldenwälder
 - Laubwälder mittlerer Standorte und ihre Mäntel
 - Niederwaldflächen
 - Bruch- und Sumpfwälder
 - Strauchbestände, Flächenanteil > 15%
 - Strauchbestände, Flächenanteil > 50%
 - Strauchbestände, Flächenanteil > 75%
 - Streuobstbestände
 - Pioniervegetation und Ruderalfluren
 - Höhlen und Stollen
 - Ruinen, Stütz- und Trockenmauern
 - Ackerflächen
 - Übrige Wälder und Forste; nicht durch die Biotopkartierung erfasst
-
- Erhalt von Biotopen
 - Entwicklung von Biotopen
 - Biotoptypenverträgliche Nutzung
 - Entwicklung großflächiger Wälder mit besonderer Bedeutung für den Arten- und Biotopschutz
 - Schwerpunkträume: Entwicklung von Biotopstrukturen im Agrarraum
 - Fließgewässerabschnitte besonderer ökologischer Bedeutung
 - Planungseinheitengrenze
 - Landesgrenze
 - Kreisgrenze

Planung vernetzter Biotopsysteme

Bereich: Landkreis Südwestpfalz und Kreisfreie Städte Zweibrücken und Pirmasens

Ziele	Blatt: 1
	Maßstab: 1:25000

Rheinland-Pfalz
 Landesamt für Umweltschutz und Gewerbeaufsicht
 Amtsgerichtsplatz 1 55276 Oppenheim Tel. 06133/94500

Auftragnehmer:
 Faunistisch - Ökologische Arbeitsgemeinschaft
 Auf der Redoute 12 54296 Trier Tel. 0651/91048-0

Bearbeitung: LFUG: Dr. Rüdiger Burkhardt Astrid Freese Andrea Rothenburger Ulrich Jäger	Stand: 1997	Archiv-Nr.:
FÖA: Martin Schorr Achim Kiebel Karsten Schnell	Zeichnung: Sandra Meier Anja Knippel	Höfner u. Scholtens: Inge Nindel