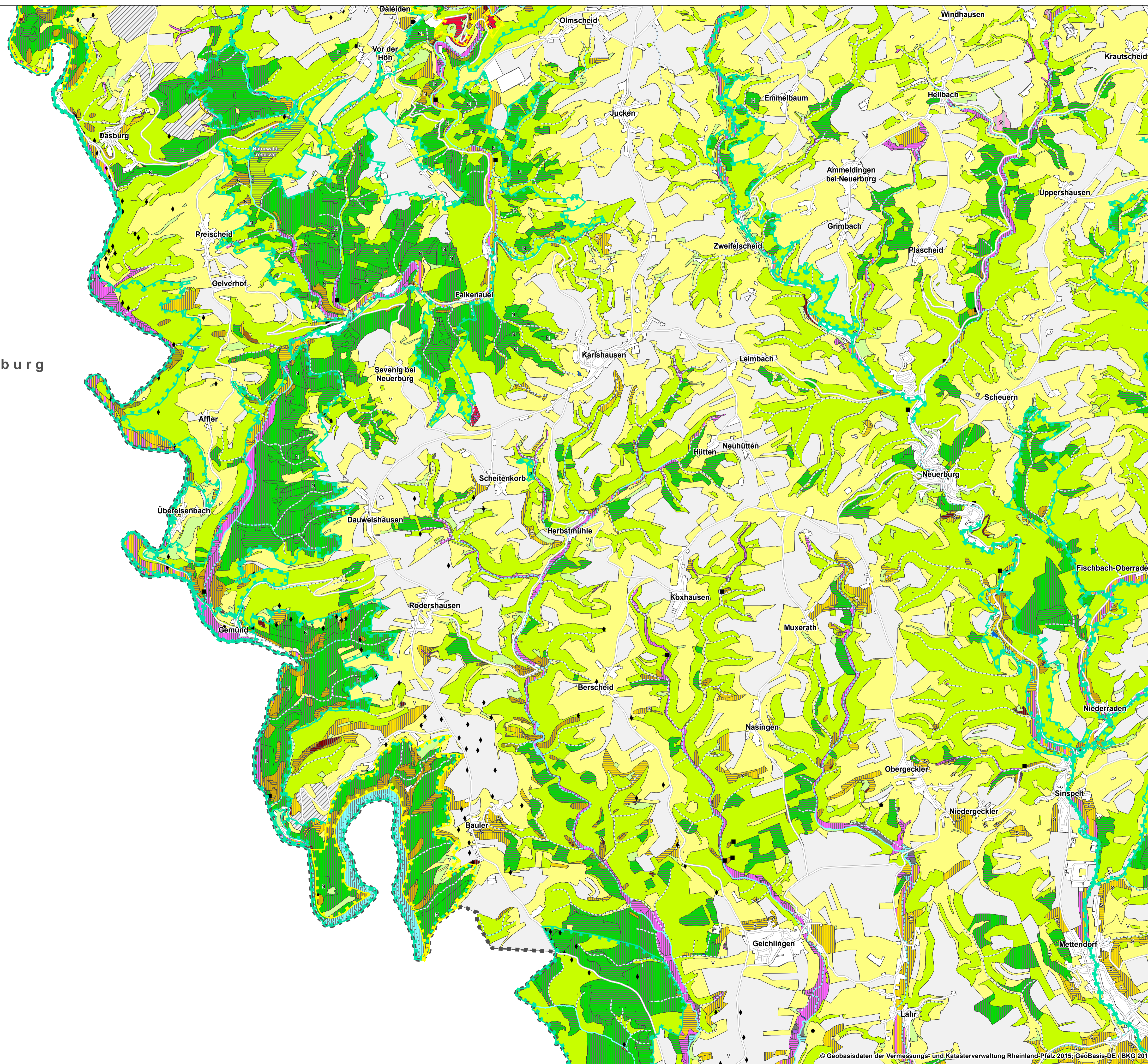
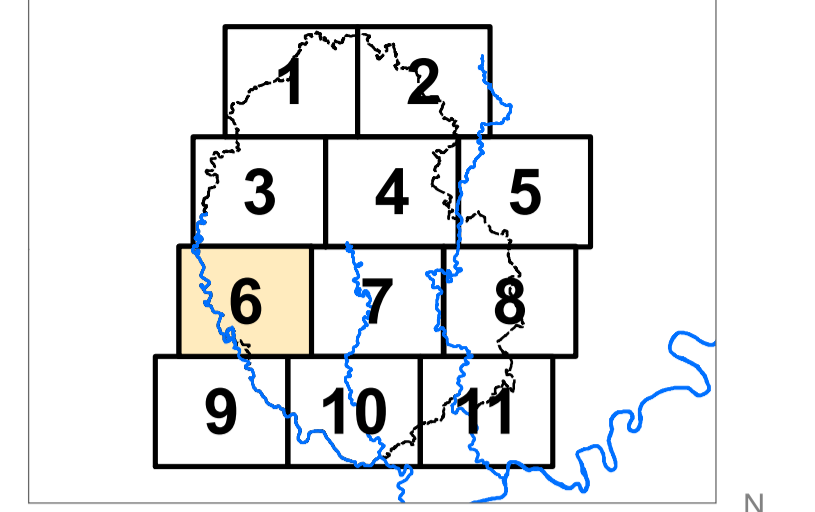


Dokumenttitel: G-433_V05_ab_2016/Zielkriterien_2017/PhyGIS/Bios_V05_2017_Zielkarte_BIT_Balkenstrich.mxd
 Datum: 23.01.2018

Luxemburg



Eifelkreis Bitburg-Prüm
Blattübersicht



- Quellen und Quellbäche
- Bäche und Bachuferwälder, Gräben
- Flüsse, Flussauen, durchströmte Altwasser
- Stillgewässer
- Moorheiden
- Nass- und Feuchtwiesen (einschl. Kleinseggenriede)
- Röhrichte und Großseggenriede
- Hoch- und Zwischenmoore
- Magere Wiesen und Weiden mittlerer Standorte
- Wiesen und Weiden mittlerer Standorte
- Halbtrockenrasen und Weinbergsbrachen
- Borstgrasrasen und Zwergstrauchheiden
- Trockenrasen, Felsen, Gesteinsalden, Trockengebüsche
- Laubwälder
- Weichholz-Flussauenwälder
- Hartholz-Flussauenwälder
- Bruch- und Sumpfwälder
- Trockenwälder
- Gesteinsaldenwälder
- Übrige Wälder und Forsten
- Strauchbestände
- Pionierv egetation
- Ackerflächen, Rebfluren, Obstplantagen
- Siedlungsflächen
- Erdwände, Hohlwege
- Ruinen, Stütz- und Trockenmauern, Steinriegel
- Felsen und Gesteinsalden
- Höhlen, Stollen, Tunnel
- Bunker, Ruinen o.ä. Relikte des ehem. Westwalls
- N Niederwald V Strauchbestände
- S Streuobst Heckenlandschaft der Eifel
- Artenschutzrechtlich bedeutende Fläche

- Flächenhafte Ziele:**
- Erhalt
 - Entwicklung
 - Entwicklung großflächiger Waldbiotope mit besonderer Bedeutung für den Arten- und Biotopschutz
 - Schwerpunkträume: Entwicklung von Biotopstrukturen im Agrarraum
 - Extensivierung intensiv genutzter Flächen, Erhöhung des Grünlandanteils
 - Biotoptypenverträgliche Nutzung
- Linienhafte Ziele (Bäche):**
- Erhalt
 - Entwicklung

- Nachrichtlich**
- FFH-Gebiete
 - Naturschutzgebiete
 - Vogelschutzgebiete
 - Landkreisgrenze
 - Bundeslandgrenze

Planung vernetzter Biotopysteme
Eifelkreis Bitburg-Prüm

Ziele **Blatt: 6**

Maßstab: 1:25 000

Rheinland-Pfalz
LANDESAMT FÜR UMWELT
Kaiser-Friedrich-Straße 7
55116 Mainz
Tel.: 06131 - 6033-0
www.lfu.rlp.de

Auftragnehmer:
FÖA
Landschaftsplanung GmbH
Auf der Restoute 12
D-54296 Trier
Tel.: +49 (0) 651 / 91048-0
Fax: +49 (0) 651 / 91048-50
email: info@foea.de
www.foea.de

Bearbeitung:
LFU: Beate Bauer
FÖA: Dr. Jochen Lüttmann
 Kerstin Servatius
Stand: Jan. 2018