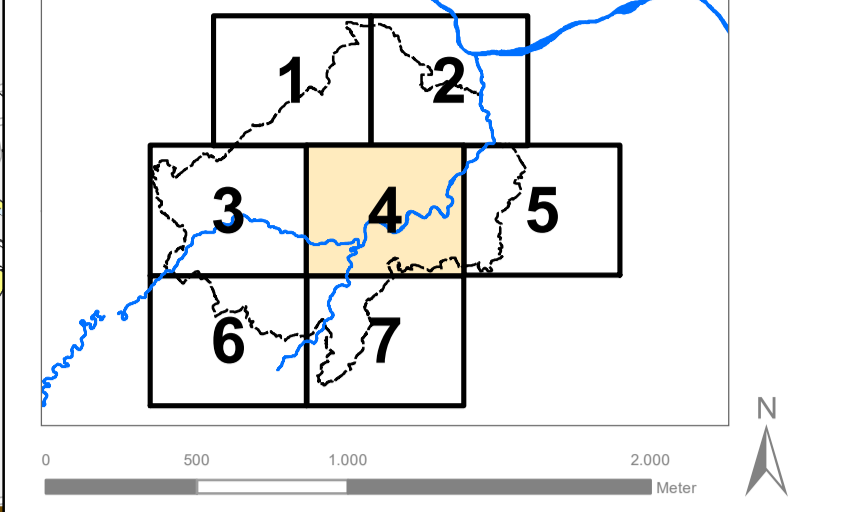


Landkreis Bad Kreuznach
Blattübersicht



- Quellen und Quellbäche
- Flüsse, Flussauen, durchströmte Altwasser
- Bäche und Bachuferwälder, Gräben
- Stillgewässer
- Nass- und Feuchtwiesen (einschl. Kleinseggenriede)
- Röhrichte und Großseggenriede
- Magere Wiesen und Weiden mittlerer Standorte
- Wiesen und Weiden mittlerer Standorte
- Halbtrockenrasen und Weinbergsbrachen
- Borstgrasrasen und Zwergstrauchheiden
- Trockenrasen, Felsen, Gesteinshalden, Trockengebüsche
- Laubwälder
- Weichholz-Flussauenwälder
- Bruch- und Sumpfwälder
- Trockenwälder
- Gesteinshaldenwälder
- Übrige Wälder und Forsten
- Strauchbestände
- Pioniervegetation
- Ackerflächen, Rebfluren, Obstplantagen
- Siedlungsflächen
- Erdwände, Hohlwege
- Felsen und Gesteinshalden
- Höhlen, Stollen, Tunnel
- Ruinen, Stütz- und Trockenmauern, Steinriegel
- N Niederwald V Strauchbestände
- S Streubst

- Flächenhafte Ziele:
- Erhalt
 - Entwicklung
 - Entwicklung großflächiger Waldbiotope mit besonderer Bedeutung für den Arten- und Biotopschutz
 - Entwicklung von Biotopstrukturen im Agrarraum
 - Extensivierung intensiv genutzter Flächen, Erhöhung des Grünlandanteils
 - Biotoptypenverträgliche Nutzung
- Linienhafte Ziele (Bäche):
- Erhalt
 - Entwicklung

- Nachrichtlich
- FFH-Gebiete
 - Naturschutzgebiete
 - Vogelschutzgebiete
 - Naturpark
 - Landkreisgrenze
 - Bundeslandgrenze

**Planung vernetzter Biotopysteme
Landkreis Bad Kreuznach**

Ziele Blatt: 4

Maßstab: 1:25 000

Rheinland-Pfalz
Landesamt für Umwelt
Kaiser-Friedrich-Straße 7
55116 Mainz
Tel.: 06131 - 6033-0
www.rlp.nu.de

Auftragnehmer:
 FÖA
Landschaftsplanung GmbH
Auf der Restoute 12
D-54296 Trier
Tel.: +49 (0) 651 / 91048-0
Fax: +49 (0) 651 / 91048-50
email: info@foea.de
www.foea.de

Bearbeitung:
LFU: Beate Bauer
FÖA: Dr. Jochen Lüttmann
Kerstin Servatius Stand: Mai 2019