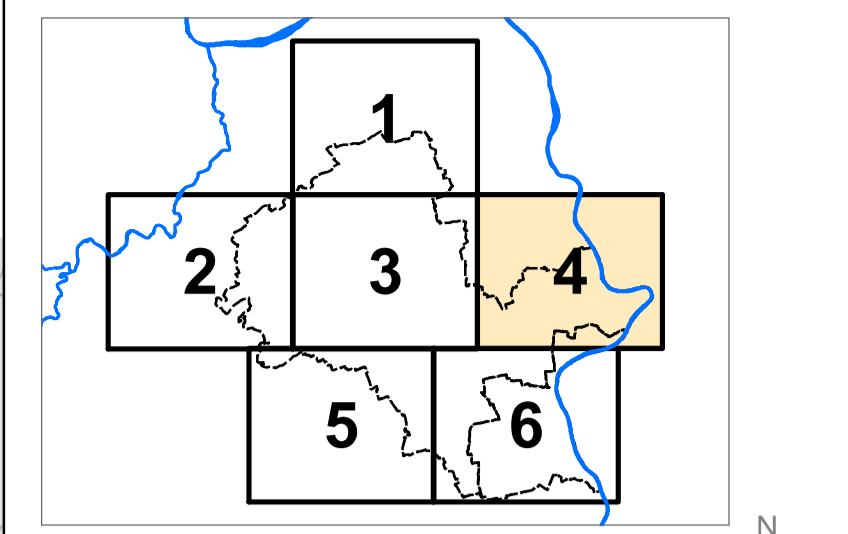


Landkreis Alzey-Worms
Blattübersicht



- Quellen und Quellbäche
- Bäche und Bachuferwälder, Gräben
- Flüsse, Flussauen, durchströmte Altwasser
- Stillgewässer
- Nass- und Feuchtwiesen (einschl. Kleinseggenriede)
- Röhrichte und Großseggenriede
- Magere Wiesen und Weiden mittlerer Standorte
- Wiesen und Weiden mittlerer Standorte
- Dünen und Sandrasen
- Halbtrockenrasen und Weinbergsbrachen
- Borstgrasrasen und Zwergstrauchheiden
- Trockenrasen, Felsen, Gesteinshalden, Trockengebüsche
- Laubwälder
- Weichholz-Flussauenwälder
- Hartholz-Flussauenwälder
- Bruch- und Sumpfwälder
- Trockenwälder
- Gesteinshaldenwälder
- Übrige Wälder und Forsten
- Strauchbestände
- Pionierv egetation
- Ackerflächen, Rebfluren, Obstplantagen
- Siedlungsflächen
- Erdwände, Hohlwege
- Ruinen, Stütz- und Trockenmauern, Steinriegel
- Felsen und Gesteinshalden
- Höhlen, Stollen, Tunnel
- Niederwald
- Strauchbestände
- Streuobst
- Planungseinheiten
- Artenschutzrechtlich bedeutende Fläche

- Flächenhafte Ziele: Linienhafte Ziele (Bäche):
- Erhalt
 - Entwicklung
 - Schwerpunkträume: Entwicklung von Biotopstrukturen im Agrarraum
 - Extensivierung intensiv genutzter Flächen, Erhöhung des Grünlandanteils
 - Biotoptypenverträgliche Nutzung
 - Erhalt
 - Entwicklung

- Nachrichtlich**
- FFH-Gebiete
 - Naturschutzgebiete
 - Vogelschutzgebiete
 - Naturpark
 - Landkreisgrenze
 - Bundeslandgrenze

**Planung vernetzter Biotopysteme
Landkreis Alzey-Worms**

Ziele Blatt: 4

Maßstab: 1:25 000

Rheinland-Pfalz
Landesamt für Umwelt
Kaiser-Friedrich-Straße 7
55116 Mainz
Tel.: 06131 - 6033-0
www.rlp.np.de

Auftragnehmer:
 FÖA
Landschaftsplanung GmbH
Auf der Restoute 12
D-54296 Trier
Tel.: +49 (0) 651 / 91048-0
Fax: +49 (0) 651 / 91048-50
email.info@foea.de
www.foea.de

Bearbeitung:
LFU: **Beate Bauer**

FÖA: **Dr. Jochen Lüttmann
Kerstin Servatius** Stand: Mai 2019