

Konfliktprognose Windenergienutzung

NATURA 2000-Gebiete in Rheinland-Pfalz

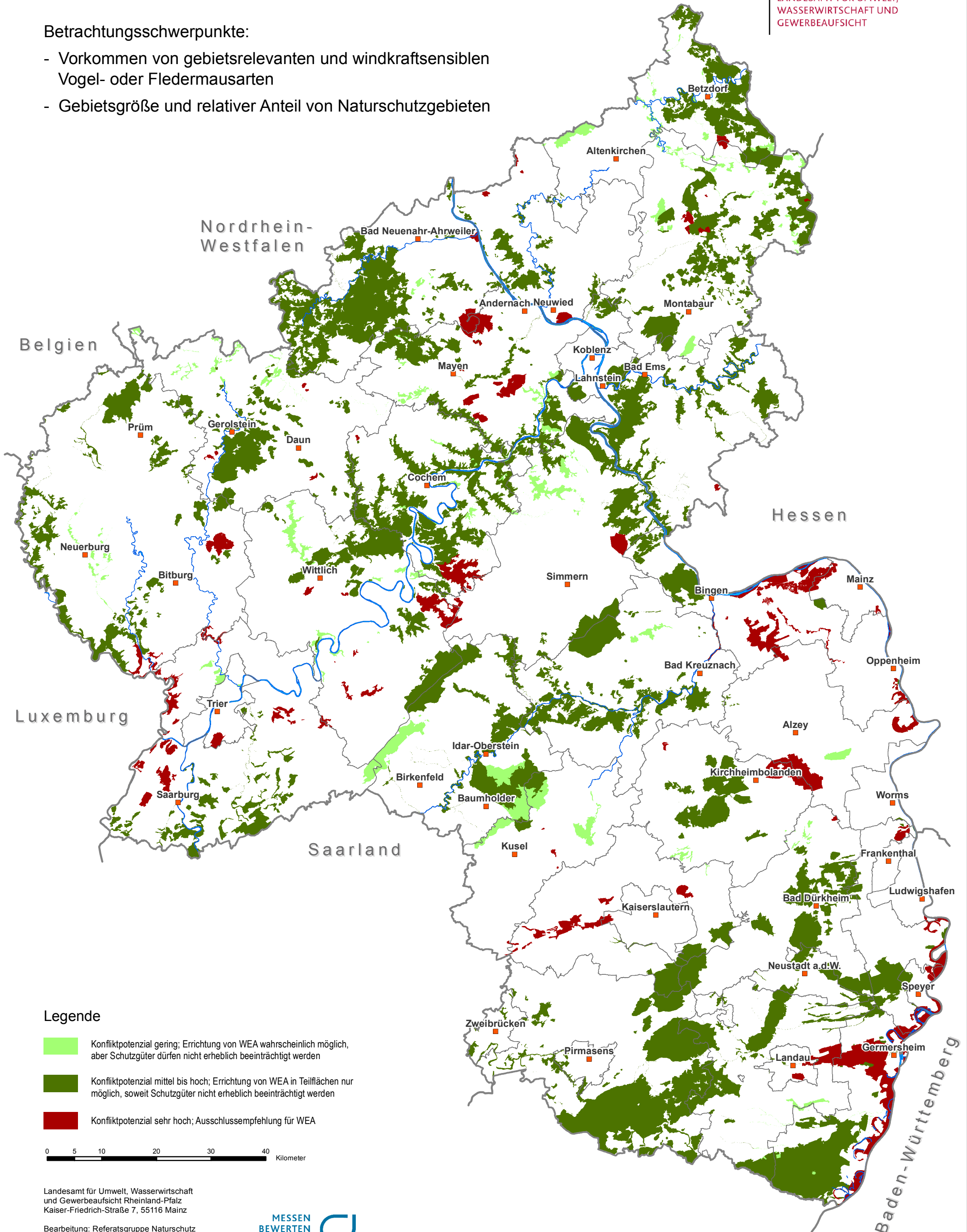


Rheinland-Pfalz

LANDESAMT FÜR UMWELT,
WASSERWIRTSCHAFT UND
GEWERBEAUF SICHT

Betrachtungsschwerpunkte:

- Vorkommen von gebietsrelevanten und windkraftsensiblen Vogel- oder Fledermausarten
- Gebietsgröße und relativer Anteil von Naturschutzgebieten



Legende

- Konfliktpotenzial gering; Errichtung von WEA wahrscheinlich möglich, aber Schutzgüter dürfen nicht erheblich beeinträchtigt werden
- Konfliktpotenzial mittel bis hoch; Errichtung von WEA in Teilflächen nur möglich, soweit Schutzgüter nicht erheblich beeinträchtigt werden
- Konfliktpotenzial sehr hoch; Ausschlussempfehlung für WEA

0 5 10 20 30 40 Kilometer

Landesamt für Umwelt, Wasserwirtschaft
und Gewerbeaufsicht Rheinland-Pfalz
Kaiser-Friedrich-Straße 7, 55116 Mainz

Bearbeitung: Referatsgruppe Naturschutz
Stand: August 2012

