



# NSG-ALBUM

## Spießweiher

NSG 143-025



(M. Kunz)





# NSG-ALBUM

## Spießweiher

### Entwicklung des Gebiets im Zeitraum der Biotopbetreuung (Überblick)

<b>Schutzgebietsausweisung</b>	Naturschutzgebiet, Rechtsverordnung vom 2.11.1977
<b>Lage in Natura 2000</b>	
<b>Biotopbetreuung seit:</b>	1996
<b>Entwicklungsziel:</b>	Erhaltung des Feuchtgebietes mit seinen Wasser- und Sumpfflächen als Standort zahlreicher seltener Pflanzen sowie als Brut- und Rastgebiet zahlreicher seltener Vogelarten; Pflege- und Entwicklungsplan liegt vor.
<b>Maßnahmenumsetzung:</b>	Mahd von Grünland- und Saumbiotopen, Neophytenbekämpfung, Entbuschung der Verlandungszone im Rahmen der Biotopbetreuung der SGD Nord Koblenz
<b>Zustand (früher):</b>	Großflächig verbuschte Verlandungszone; Störung im NSG durch Freizeitnutzung und angrenzende Landwirtschaft
<b>Bisher erreichtes Ziel:</b>	Offenhaltung von Teilflächen der Uferzone durch Entbuschung und Mahd; Bekämpfung von Neophytenausbreitung

---



### Ihr Biotopbetreuer im Landkreis Westerwald:

**Markus Kunz**  
**Tel.: 0171-6455038**  
**mailto: markuskunz.brnl@t-online.de**

### Impressum

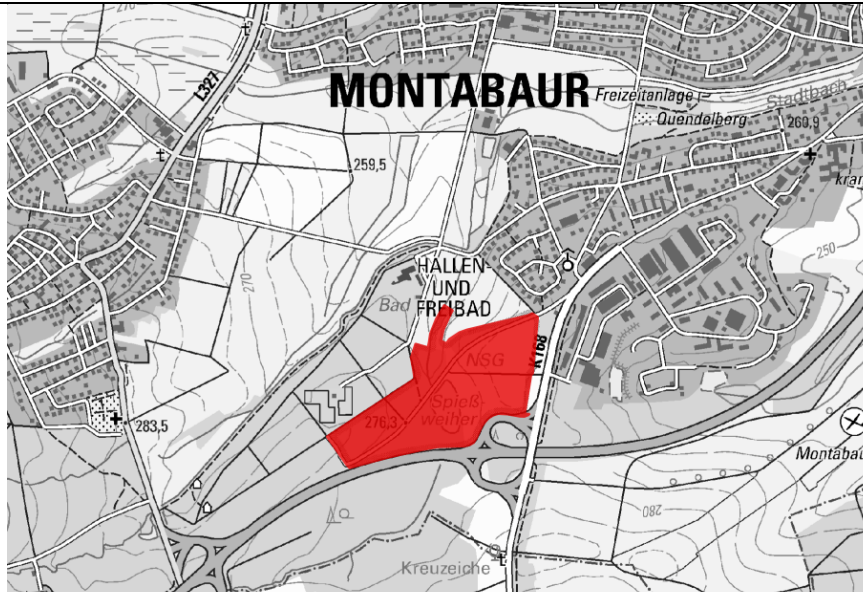
Landesamt für Umwelt, Rheinland-Pfalz  
Kaiser-Friedrich-Str. 7  
55116 Mainz  
[www.lfu.rlp.de](http://www.lfu.rlp.de)

**Fotos:** M. Kunz  
**Text:** M. Kunz  
**Stand:** August / 2021

Lage des  
Betreuungsgebiets / NSG  
Spießweiher

**Geofachdaten:**  
© LANIS RLP 2021

**Geobasisdaten:**  
© Geobasis-DE /  
LVermGeoRP 2021





Maßnahmenflächen der  
Biotopbetreuung (und  
des  
Vertragsnaturschutzes)

**Geofachdaten:**  
© LANIS RLP 2021

**Geobasisdaten:**  
© Geobasis-DE /  
LVermGeoRP 2021

**Legende**

-  Maßnahmeflächenbibliothek
-  MAS (Maßnahmen)




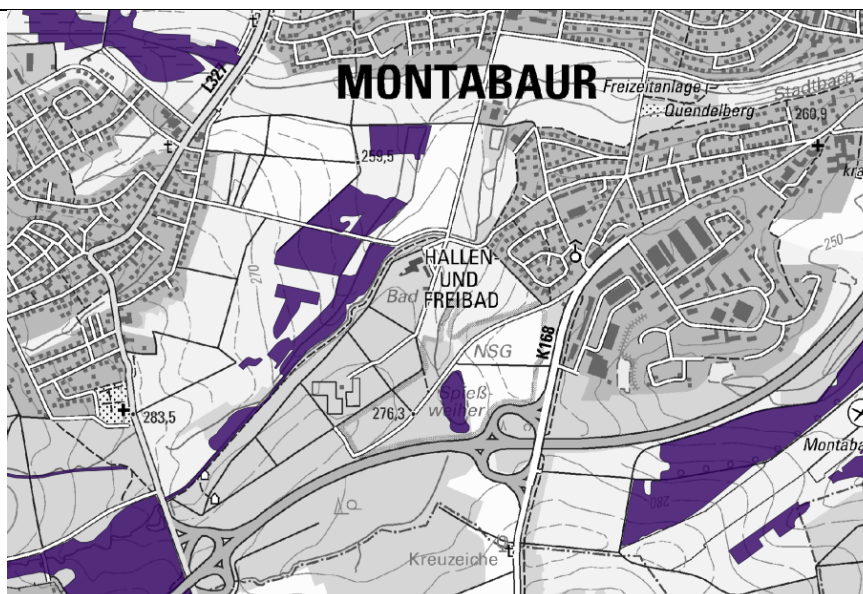
Biotopkartierung mit  
schutzwürdigen  
Biotopflächen

**Geofachdaten:**  
© LANIS RLP 2021

**Geobasisdaten:**  
© Geobasis-DE /  
LVermGeoRP 2021

**Legende**

-  BK Biotopkataster Punkte
-  BK Biotopkataster Linien
-  BK Biotopkataster Flächen
-  Landesgrenze





Blick vom Damm am Nordufer auf Verlandungszone und freie Wasserfläche

**(J. Zühlke, 2017)**



Spätherbstaspekt der Wasserfläche und Uferzone

**(J. Zühlke, 2020)**



Winteraspekt mit schneebedeckter Eisfläche

**(J. Zühlke, 2019)**

---

Röhrichtflächen mit  
Breitblättrigem  
Rohrkolben und  
Blühaspekt des Bitteren  
Schaumkrauts

(J. Zühlke, 2016)



---

Blühaspekt des Bitteren  
Schaumkrauts im  
Uferwald

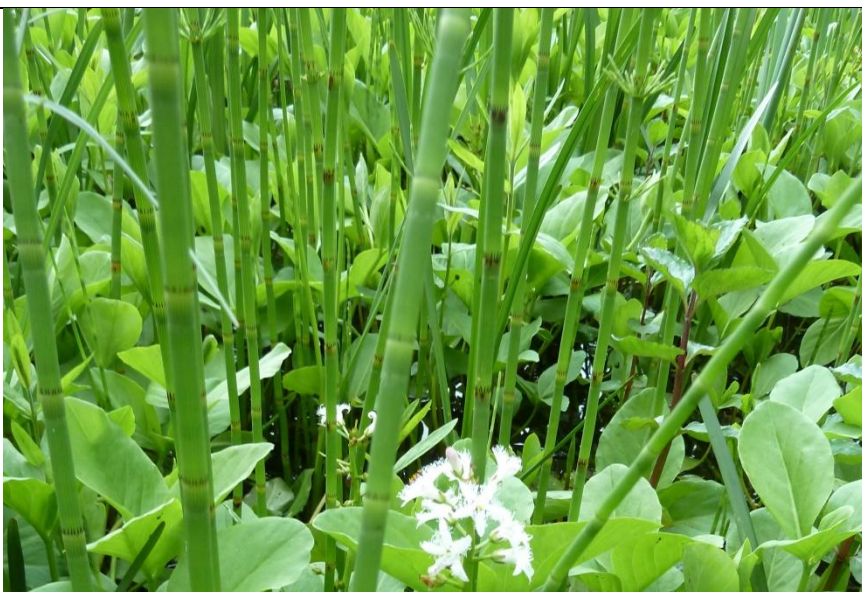
(J. Zühlke, 2015)



---

Fieberkleebestand in  
Blüte

(J. Zühlke, 2013)





Ackerflächen am Ostufer  
des Spießweiher

**(M. Kunz, 2014)**



Brombeergestrüpp am  
Westufer des Weiher

**(M. Kunz, 2014)**



Junge Laubwald-  
sukzession im  
Nordwestteil des  
Schutzgebietes

**(M. Kunz, 2014)**

---

Schlüsselblume in  
lichem Laubwald

(J. Zühlke, 2017)



---

Gelbes Buschwind-  
röschen in llichem  
Laubwald

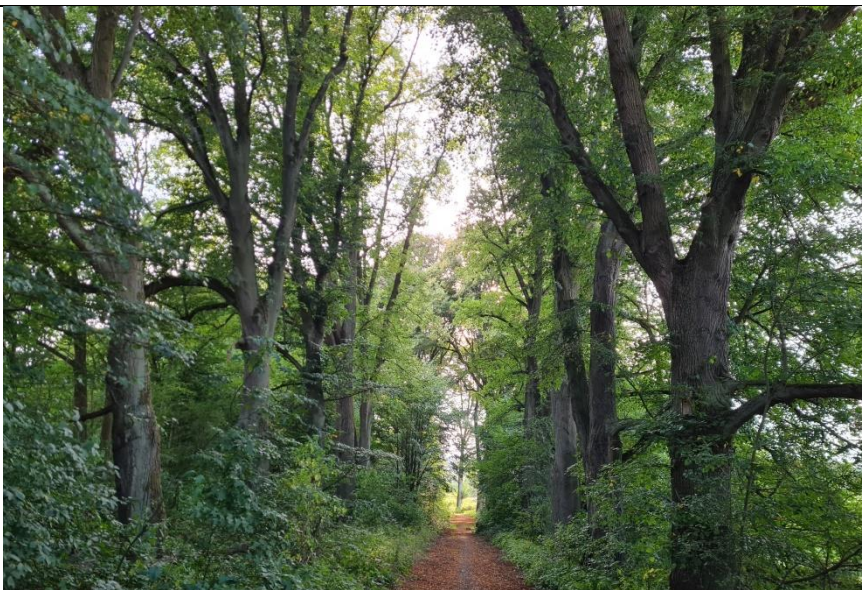
(J. Zühlke, 2021)



---

Altbaumallee am Damm  
des Spießweiher

(J. Zühlke, 2021)







Blühaspekt des Dolden-  
Milchsterns

**(J. Zühlke, 2016)**



Bestand des  
Riesenbärenklaus im  
Nordteil des  
Schutzgebietes

**(J. Zühlke, 2017)**



Insektenhotel der NABU  
Ortsgruppe Montabaur  
an der Zufahrtsstraße

**(J. Zühlke, 2021)**

### **Biotoptypische und seltene Arten**

#### **Pflanzenarten:**

- Fieberklee (*Menyanthes trifoliata*)
- Breitblättriger Rohrkolben (*Typha latifolia*)
- Gelbes Buschwindröschen (*Anemone ranunculoides*)

#### **Tierarten:**

- Zwergtaucher (*Tachybaptus ruficollis*)
- Eisvogel (*Alcedo atthis*)
- Erdkröte (*Bufo bufo*)
- Blaugrüne Mosaikjungfer (*Aeschna cyanea*)

#### **Anmerkungen:**

Der Spießweiher liegt unmittelbar an der Bundesstraße 49 Montabaur-Koblenz. Das Gebiet ist über die alte Trasse der B49 erschlossen und von hoher Bedeutung für die stadtnahe Erholung von Montabaur. Der Naturschutzbund Deutschland (Ortsgruppe Montabaur) betreut das Schutzgebiet.