



NSG-ALBUM

Wiltinger Saarbogen

07-NSG-7235-051



(Blick auf das Naturschutzgebiet)



NSG-ALBUM

Wiltinger Saarbogen

Entwicklung des Naturschutzgebiets im Zeitraum der Biotopbetreuung (Überblick)

NSG-Ausweisung: 07.08.1997*
Biotopbetreuung seit: Oktober 2007
Zustand (1997): Aufgabe der Nutzung, fortschreitende Verbuschung

Entwicklungsziele:	Bis heute umgesetzte Maßnahmen
Erhaltung und Entwicklung des einzigen weitgehend noch naturnahen Flussabschnittes an der Unteren Saar	<ul style="list-style-type: none">- Extensive Beweidung im Rahmen des Vertragsnaturschutzes seit 2008- Bekämpfung des Riesen-Bärenklau- Erhaltung einer sandigen Steilwand für Uferschwalben- Erhaltung von Auenwald

*)<http://www.naturschutz.rlp.de/Dokumente/rvo/nsg/23511.htm>

**Ihre Biotopbetreuer im Landkreis
„Trier-Saarburg und der Stadt Trier“:**

hortulus GmbH

Ansprechpartner:
Patrick Jaskowski
Tel: 0651-99500 39, mobil: 0151 12143795
mailto: patrick.jaskowski@hortulus-gmbh.de

Impressum

Landesamt für Umwelt, Wasserwirtschaft und Gewerbeaufsicht Rheinland-Pfalz
Kaiser-Friedrich-Str.7
55116 Mainz
www.luwg.rlp.de

Fotos: R. Gruber, P. Jaskowski, C. Jaskowski
Text: K. Surlemont
Bearbeitung: K. Surlemont
Stand: August 2010

**Nördlicher Saarbogen
mit typischem,
flußbegleitendem
Ufergehölz aus
Silberweiden,
Schwarzerlen und
Eschen**

(P. Jaskowski, 2009)



**Schotterwand, ein
Überbleibsel aus den
Kiesabgrabungen der
Niederterrasse, heute
eine Nistgelegenheit für
Uferschwalben**

(P. Jaskowski, 2008)



**Saar mit
Stillwasserbereichen zur
Entwicklung spezifischer
Fauna und Flora bei
Wiltingen**

(P. Jaskowski, 2007)





**Extensive Beweidung
des Magergrünlandes im
südlichen Bereich durch
Rinder als Maßnahme
zur Offenhaltung und
Pflege der
Kulturlandschaft**

(P. Jaskowski, 2008)



**Der Riesen-Bärenklau
(Heracleum
mantegazzianum)
wuchert im
Naturschutzgebiet**

Links:
Bekämpfung

(P. Jaskowski, 2009)

Rechts:
Ganze Pflanze

(R. Gruber, 2008)



**Am Fluss hat sich ein
Biber (Castor fiber)
angesiedelt, der mit
seinen großen Zähnen
ganze Bäume (hier eine
Esche) fällt**

(P. Jaskowski, 2007)

**Vertragsnaturschutz-
flächen, Vertragsart:
Grünland, Mähwiesen
und Weiden an der
südlichen Schleife**

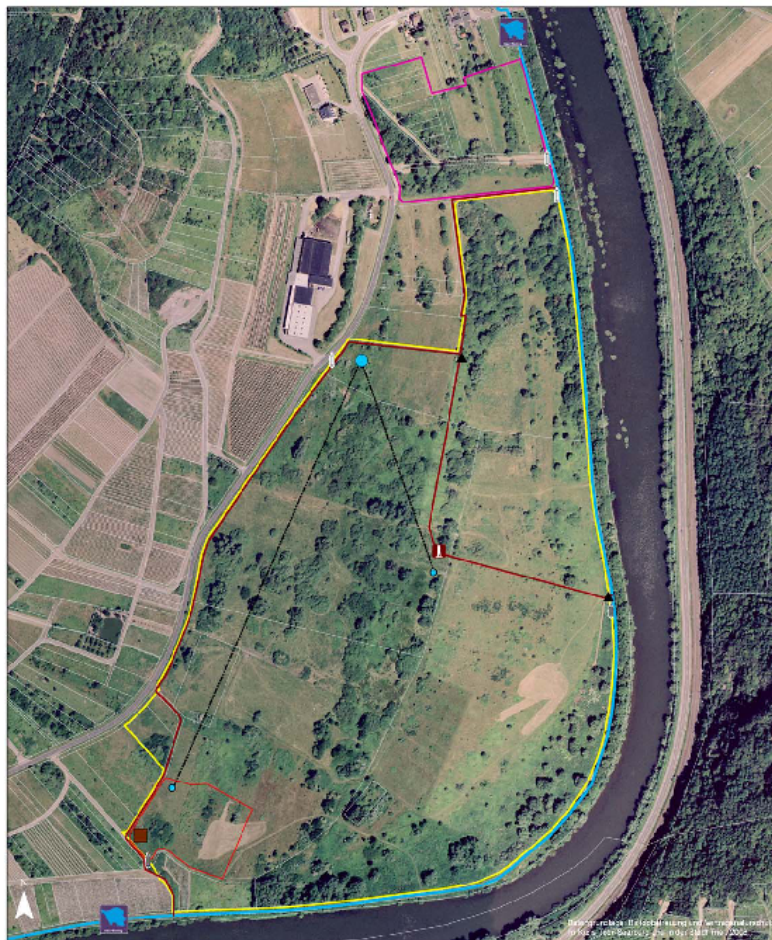
(C. Jaskowski, 2008)



**Detailkarte zur
Projektskizze eines
Extensives
Beweidungsprojektes
vom 20. November 2008**

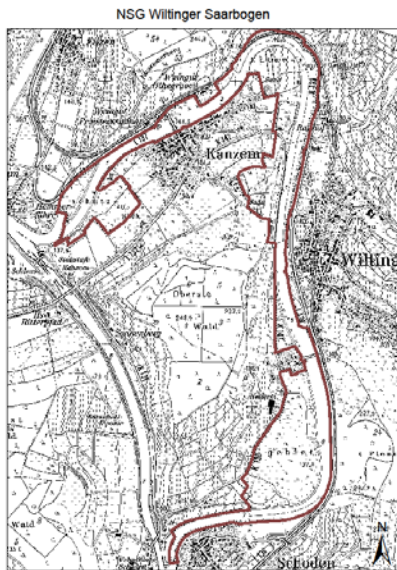
(Kartenmaterial der
Biotopbetreuung und des
Vertragsnaturschutzes im
Kreis Trier-Saarburg und in
der Stadt Trier, 2008)

Karte 3: Detailkarte, Entwurf



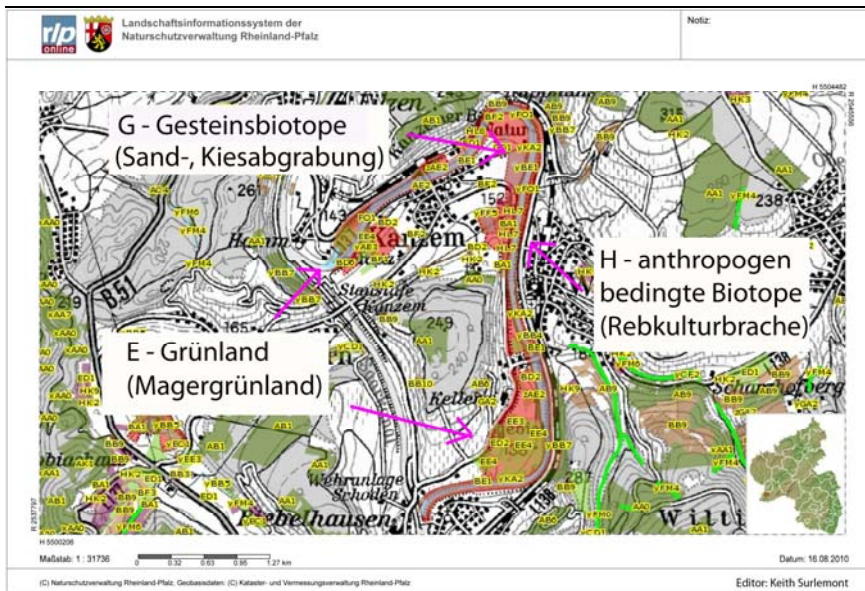
Legende

- | | |
|--------------------|------------------------------------|
| ■ Unterraum | □ Zaun (Länge ca. 2.620 m) |
| ● Wasseranschluss | □ Zaun, optional (Länge ca. 770 m) |
| ● Wehrbrücke | □ Sammelplatz |
| Wehrtor | — Wasserleitung |
| ■ Beobachtungsturm | — Pfadenetz |
| ▲ Fußgängerweg | — Seilweg |
- 0 100 200 400 Meter
- hortulus* 2008
Burg 95
52074 Wiltberg
Saarland
www.hortulus.de



Topografische Darstellung und Luftbild

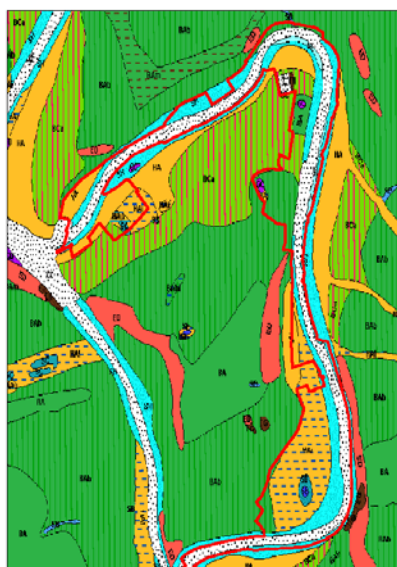
(Kartenmaterial der Biotopbetreuung und des Vertragsnaturschutzes im Kreis Trier-Saarburg und in der Stadt Trier, 2010)



Biotopkartierung

(Landschaftsinformationssystem der Naturschutzverwaltung RLP*)

*)http://map1.naturschutz.rlp.de/maps/erver_lanis/index.php



Kennzeichen der hpnV Untereinheiten

Haupteinheiten:

- BA Hainsimsen Buchenwald
- BC Perlgras- bzw. Waldmeister-Buchenwald
- EH Offener Fels und Gesteinshalde
- HA Stieleichen - Hainbuchenwald
- SC/SD Erlen- und Eschensumpfwald
- SE Schwarzerlen- Bruchwald
- SF Birkenbruchwald und -moorwald
- SH Hartholzauenwald der Flüsse
- SI Weichholzauenwald der Flüsse
- GC Waldfreies Niedermoor

hpnV im Bereich des NSG

(WMS-Dienst LUWG*)

*)<http://www.luwg.rlp.de/icc/luwg/nav/c3a/c3a320c7-6e41-c013-3e2d-cfc638b249d6>

**Maßnahmen-
flächen 2010 im
NSG „Wiltinger
Saarbogen“**

(eigenes
Kartenmaterial des
Biotopbetreuers
Patrick Jaskowski)

NSG Wiltinger Saarbogen
Maßnahmenkarte

