



# NSG-ALBUM

## Ried am Föhrenbach

07-NSG-7235-064



Teichrohrsänger (*Acrocephalus scirpaceus*)



# NSG-ALBUM

## Ried am Föhrenbach

### Entwicklung des Naturschutzgebiets im Zeitraum der Biotopbetreuung (Überblick)

<b>NSG-Ausweisung:</b>	September 1991
<b>Biotopbetreuung seit:</b>	Oktober 2007
<b>Zustand (1992):</b>	<ul style="list-style-type: none"><li>- Schilfwiesen oder Landröhrichte dominierend (22 ha)</li><li>- Schilfwiesen gehen in extensiv genutzte oder brach gefallene Wiesen mittlerer Standorte über (12,5 ha)</li><li>- genutzte oder brachliegende Äcker (6,3 ha)</li></ul>

Entwicklungsziel	Bis heute umgesetzte Maßnahmen
Erhaltung großer zusammenhängender Schilfwiesen	<ul style="list-style-type: none"><li>- Renaturierung des Baches im Schilfgebiet mit Mitteln der „Aktion Blau“</li></ul>
Erhaltung und Entwicklung von extensiv genutzten Wiesen und Weiden	<ul style="list-style-type: none"><li>- Umwandlung der Äcker in Dauergrünland</li><li>- Überführung der Wiesen in PAULa Vertragsnaturschutzprogramme</li><li>- Zurückführung des verbuschten Grünlandes in extensive Nutzung</li></ul>
Entwicklung von Erlen-Eschen-Sumpfwäldern	<ul style="list-style-type: none"><li>- ungestörte Sukzession</li></ul>
Entwicklung und Erhaltung von Gebüsch	<ul style="list-style-type: none"><li>- zugelassene Verbuschung → Gehölze wirken als „Puffer“ gegen angrenzende Äcker</li></ul>

Ihr Biotopbetreuer im Landkreis  
„Trier-Saarburg und der Stadt Trier“

*hortulus GmbH*

**Ansprechpartner:**  
**Patrick Jaskowski**  
**Tel: 0651 99500 39, mobil: 0151 12143795**  
**mailto: [patrick.jaskowski@hortulus-gmbh.de](mailto:patrick.jaskowski@hortulus-gmbh.de)**

### Impressum

Landesamt für Umwelt, Wasserwirtschaft und Gewerbeaufsicht Rheinland-Pfalz  
Kaiser-Friedrich-Str.7, 55116 Mainz  
[www.luwg.rlp.de](http://www.luwg.rlp.de)

**Fotos:** Patrick Jaskowski, Claudia Jaskowski, Anna Gerlinger, Horst Jegen  
**Text:** Auszüge aus „Pflege und Entwicklungsplan Ried am Föhrenbach“  
**Stand:** Mai 2010

**Blick von Süden in das  
NSG „Ried am  
Föhrenbach“**

(C. Jaskowski, Mai 2009)



**Jakobs-Greiskraut  
(*Senecio jacobaea*); im  
Hintergrund  
Gewöhnliches Schilf  
(*Phragmites australis*)**

(A. Gerlinger, 2009)



**Blick nach Norden über  
das NSG „Ried am  
Föhrenbach“ in Richtung  
der Ortschaft Föhren. Im  
Vordergrund sind  
Schilfbestände zu sehen.**

(P. Jaskowski, 2009)





NSG-Album  
Ried am Föhrenbach

---



**Rapunzel-Glockenblume (*Campanula rapunculus*) und Kuckucks-Lichtnelke (*Lychnis flos-cuculi*), festgestellt auf den Flächen, die im Vertragsnaturschutzprogramm Grünland, Programmvariante Artenreiches Grünland und Kennarten sind.**

(P. Jaskowski, 2009)

---



**Heilziest (*Betonica officinalis*)**

(P. Jaskowski, 2009)

---



**Scabiosen-Flockenblume (*Centaurea scabiosa*)**

(P. Jaskowski, 2009)

---



---

**Vogelkundliche Führung  
unter Leitung des  
Biotopbetreuers Patrick  
Jaskowski am 10. Mai  
2009**

(C. Jaskowski)



---

**Renaturierter  
Föhrenbach innerhalb  
des NSG „Ried am  
Föhrenbach“**

(A. Gerlinger, 2009)



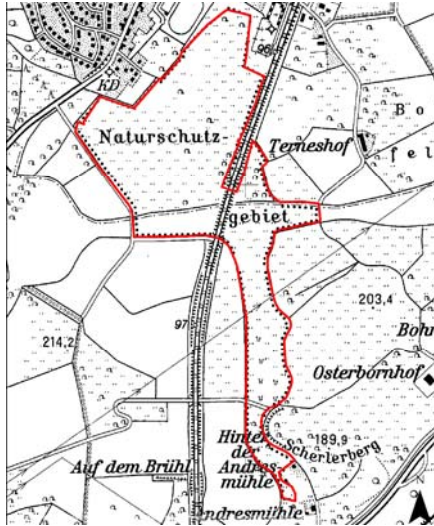
---

**Eröffnung des  
Lehrpfades „Lebendiger  
Föhrenbach“; Mai 2009  
unter Mitarbeit des  
Biotopbetreuers Patrick  
Jaskowski**

(C. Jaskowski)

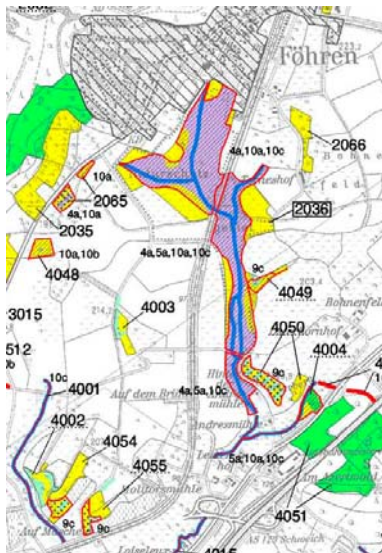


# NSG-Album Ried am Föhrenbach



## Topografische Darstellung und Luftbild des NSG „Ried am Föhrenbach“

(eigenes Kartenmaterial des Biotopbetreuers Patrick Jaskowski)



### Biototypengruppen

Farbgebung der als Fläche, Linie und Punkt dargestellten Objekt(teile) aus maximal drei Biototypengruppen

	G	Gewässer und Uferzone
	S	Sumpf / Moor
	F	Fels / Gesteinshalde
	O	Grasland / Brache / Heide
	R	Feldrain / Gebüsch
	W	Wald
	B	Bauwerk / Anlage
	SOR	Beispiel für generalisierte Darstellung eines Mosaiks aus Biototypengruppen

## Biotopkartierung im Bereich des NSG „Ried am Föhrenbach“

(WMS-Dienst LUWG\*)

<http://www.luwg.rlp.de/icc/luwg/nav>  
BK9297\_6106



## hpnV im Bereich des NSG „Ried am Föhrenbach“

Die Kennzeichen der hpnV-Untereinheiten

(WMS-Dienst LUWG\*)

Haupteinheiten:

**BA** Hainsimsen – Buchenwald

**HA** Stieleichen-Hainbuchenwald

**SC** Erlen- und Eschensumpfwald

\*)<http://www.luwg.rlp.de/icc/luwg/nav/c3a/c3a320c7-6e41-c013-3e2d-cfc638b249d6>

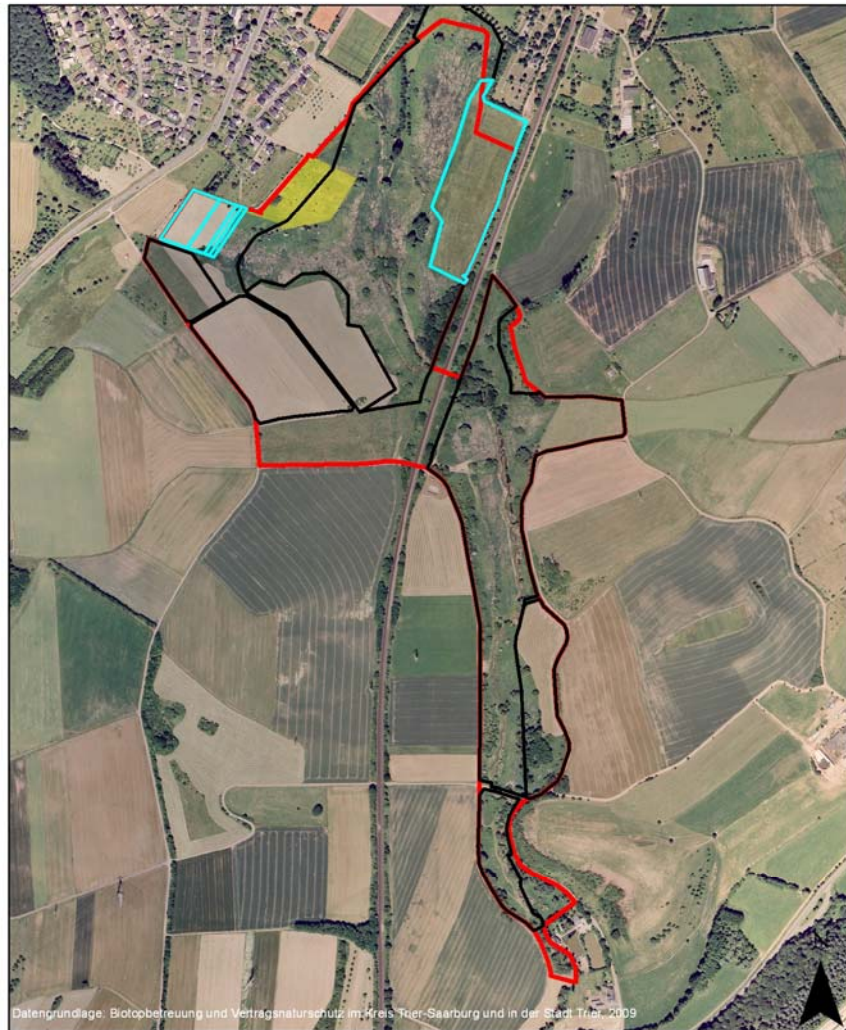


# NSG-Album Ried am Föhrenbach

## Maßnahmen- flächen 2009 im NSG „Ried am Föhrenbach“

(eigenes Karten-  
material des  
Biotopbetreuers  
Patrick Jaskowski)

Naturschutzgebiet "Ried am Föhrenbach"



Datengrundlage: Biotopbetreuung und Vertragsnaturschutz im Kreis Trier-Saarburg und in der Stadt Trier, 2009

- Naturschutzgebiet
- Maßnahmeflächen
- Wiesen im Vertragsnaturschutz
- Maßnahme in 2009 :  
Wiederherstellung einer artenreichen Wiese mittlerer Standorte

Maßstab 1:8000

*hortulus* GmbH