



# NSG-ALBUM

## Langheck bei Nittel

07-NSG-7235-070



Hummel-Ragwurz (*Ophrys holosericea*)



# NSG-ALBUM

## Langheck bei Nittel

### Entwicklung des Naturschutzgebiets im Zeitraum der Biotopbetreuung (Überblick)

<b>NSG-Ausweisung:</b>	September 1998
<b>Biotopbetreuung seit:</b>	Oktober 2007
<b>Zustand (1998):</b>	<ul style="list-style-type: none"><li>- Fortgeschrittene Verbuschung und Versaumung auf einem Großteil der Fläche sowie einsetzende Verbuschung auf der Restfläche</li></ul>

Entwicklungsziel	Bis heute umgesetzte Maßnahmen
Erhaltung und Entwicklung großräumiger Halbtrockenrasen-Biotopen	<ul style="list-style-type: none"><li>- Zurückdrängen und Entfernen der Verbuschung in regelmäßigen Zeitabständen durch manuelle und motormanuelle Verfahren</li></ul>
Entwicklung von Wiesen magerer Ausprägung	<ul style="list-style-type: none"><li>- Extensive Beweidung</li><li>- Verzicht auf Düngung</li><li>- Beseitigung des Mahdgutes</li></ul>
Entwicklung von Gebüsch und Wäldern mittlerer Standorte	<ul style="list-style-type: none"><li>- Natürliche Sukzession; keine Maßnahmen erforderlich</li></ul>

**Ihr Biotopbetreuer im Landkreis  
„Trier-Saarburg und der Stadt Trier“**

*hortulus GmbH*

**Ansprechpartner:**  
**Patrick Jaskowski**  
**Tel: 0651 99500 39, mobil: 0151 12143795**  
**mailto: [patrick.jaskowski@hortulus-gmbh.de](mailto:patrick.jaskowski@hortulus-gmbh.de)**

### Impressum

Landesamt für Umwelt, Wasserwirtschaft und Gewerbeaufsicht Rheinland-Pfalz  
Kaiser-Friedrich-Str.7, 55116 Mainz  
[www.luwg.rlp.de](http://www.luwg.rlp.de)

**Fotos:** Patrick Jaskowski, Claudia Jaskowski, Jan Heinzmann  
**Text:** Auszug aus dem Pflege und Entwicklungsplan „Nitteler Fels und Halbtrockenrasen zwischen Wellen und Rehlingen“, September 2000  
**Stand:** Juli 2010

**Info-Tafel zur  
Orchideenwiese an der  
Wendeplatte des NSG  
„Langheck bei Nittel“**

(J. Heinzmann, Juni 2010)



**Bocks-Riemenzunge  
(*Himantoglossum  
hircinum*)**

*Links:*  
**Blütenstand**

(P. Jaskowski, 2009)

*Rechts:*  
**Ganze Pflanze**

(J. Heinzmann, Juni 2010)



*Links:*  
**Helm-Knabenkraut  
(*Orchis militaris*)**

*Rechts:*  
**Pyramidenorchis  
(*Anacamptis pyramidalis*)**

(J. Heinzmann, Juni 2010)



NSG-Album  
Langheck bei Nittel

---



*Links:*  
**Weißer Waldhyazinthe**  
(*Platanthera bifolia*)

*Rechts:*  
**Hummel-Ragwurz**  
(*Ophrys holoserica*)

(J. Heinzmann, Juni 2010)

---



**Ohnsporn** (*Aceras anthropophorum*)

*Links:*  
**Ganze Pflanze**

(J. Heinzmann, 2010)

*Rechts:*  
**Blütenstand**

(P. Jaskowski, 2009)

---



**Fransen-Enzian**  
(*Gentianella ciliata*)

(P. Jaskowski, 2009)

---

NSG-Album  
Langheck bei Nittel

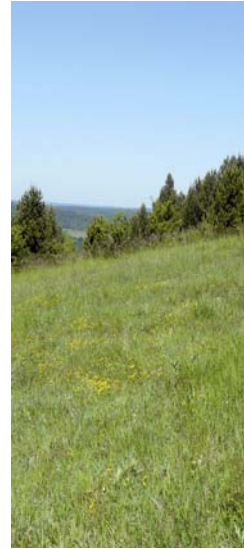
---

*Links:*  
**Einsetzende  
Verbuschung des NSG**

*Mitte:*  
**Orchideenwiese nach  
Entbuschungs-  
maßnahme**

*Rechts:*  
**Buschfreie  
Orchideenwiese  
während der Blütezeit**

(u.a. J. Heinzmann, Juni 2010)



---

**Maßnahmen-  
besprechung zwischen  
Forst und  
Biotopbetreuung zum  
NSG „Langheck bei  
Nittel“**

(J. Heinzmann, Juni 2010)



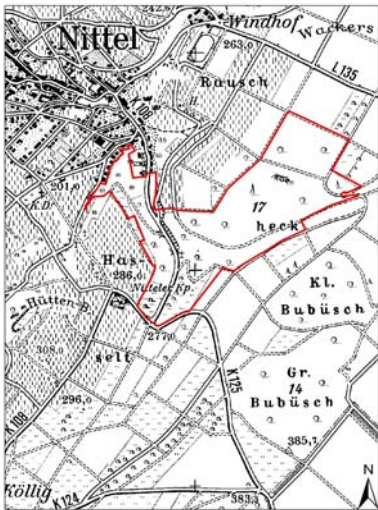
---

**Entbuschungs-  
maßnahme im NSG  
„Langheck bei Nittel“ im  
Herbst**

(P. Jaskowski, Herbst 2009)

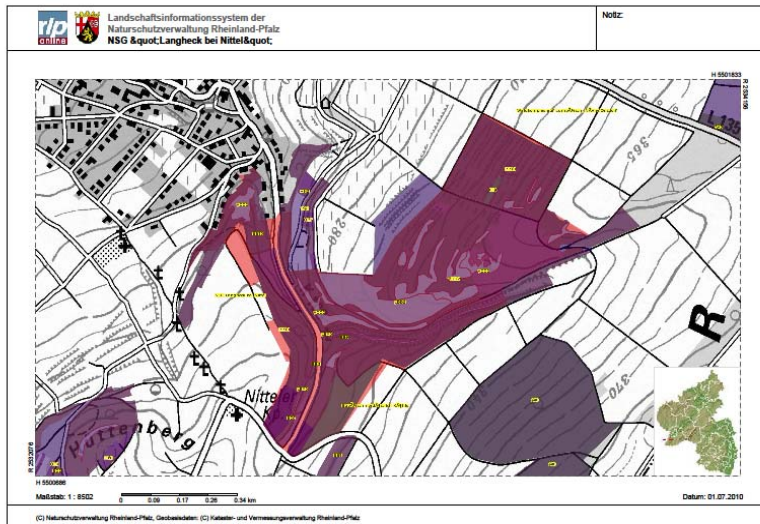


# NSG-Album Langheck bei Nittel



## Topografische Darstellung und Luftbild des NSG „Langheck bei Nittel“

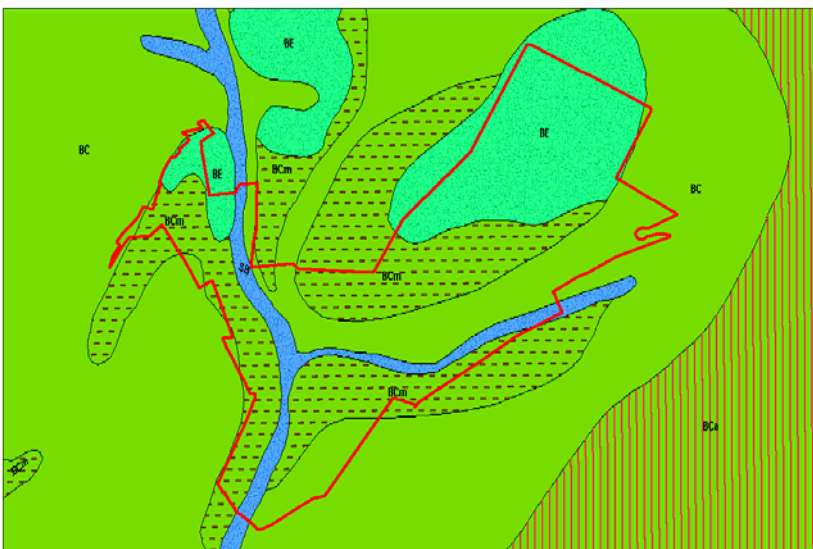
(eigenes Kartenmaterial des  
Biotopbetreuers Patrick Jaskowski)



## Biotopkartierung im Bereich des NSG „Langheck bei Nittel“

(Landschaftsinformationssystem der  
Naturschutzverwaltung RLP\*)

\*)[http://map1.naturschutz.rlp.de/mapserver\\_lanis/](http://map1.naturschutz.rlp.de/mapserver_lanis/)



## hpnV im Bereich des NSG „Langheck bei Nittel“

(WMS-Dienst LUWG\*)

### Die Kennzeichen der hpnV- Untereinheiten

#### Haupteinheiten:

**BE** Seggen- bzw. Orchideen-  
Buchenwald

**BCm** Perlgras- bzw. Waldmeister-  
Buchenwald  
Mäßig trockene Variante

**SB** Quelle und Quellwald

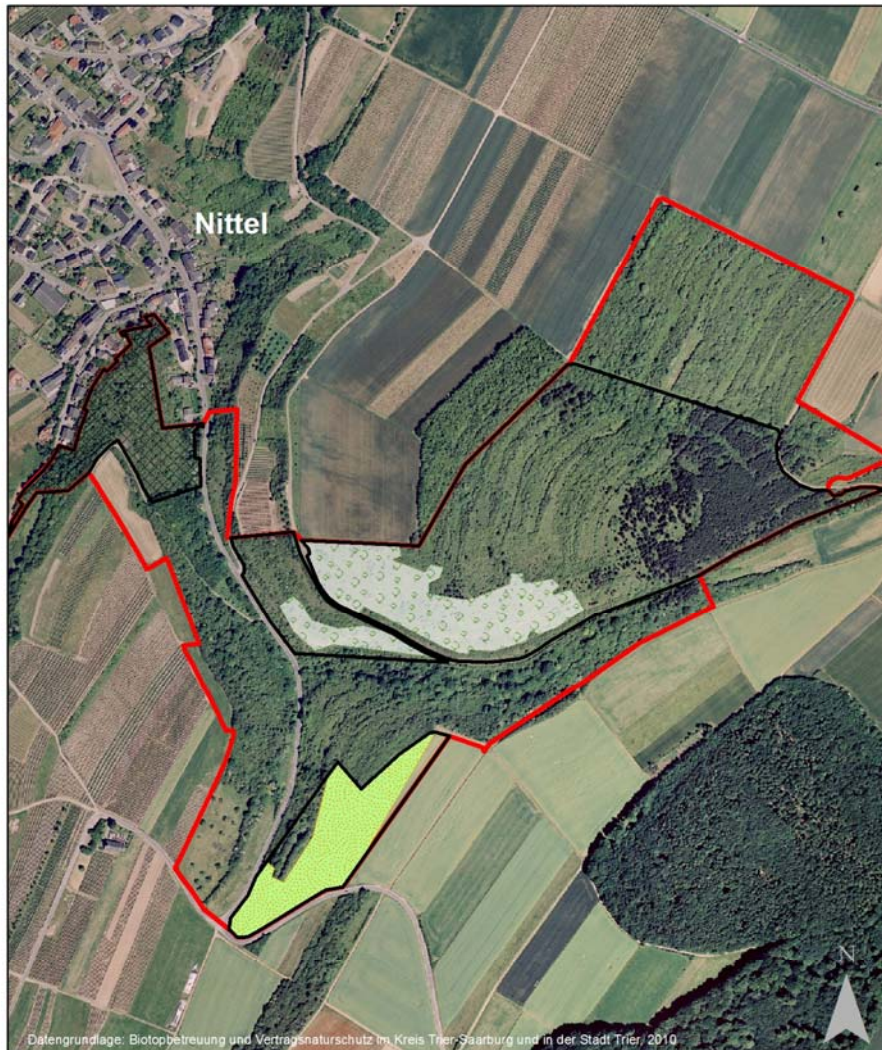
\*)<http://www.luwg.rlp.de/icc/luwg/nav/c3a/c3a320c7-6e41-c013-3e2d-cfc638b249d6>

# NSG-Album Langheck bei Nittel

## Maßnahmen- flächen 2010 im NSG „Langheck bei Nittel“

(eigenes Karten-  
material des  
Biotopbetreuers  
Patrick Jaskowski)

Naturschutzgebiet "Langheck bei Nittel"



Datengrundlage: Biotopbetreuung und Vertragsnaturschutz im Kreis Trier-Saarburg und in der Stadt Trier, 2010

Maßstab 1:6250

*hortulus* 2010

-  Naturschutzgebiet
-  Maßnahmeflächen
-  Entbuschung, Mahd/Schafbeweidung
-  Mähweide
-  natürliche Sukzession