



# NSG-ALBUM

## Kenner Flur

07-NSG 7211-054



Foto: Patrick Jaskowski



# NSG-ALBUM

## Kenner Flur

### Entwicklung des Naturschutzgebiets im Zeitraum der Biotopbetreuung (Überblick)

- |                         |   |
|-------------------------|---|
| NSG-Ausweisung:         | <ul style="list-style-type: none"><li>• 07.07.1989</li></ul>  |
| Biotopbetreuung seit:   | <ul style="list-style-type: none"><li>• Oktober 2007</li></ul>  |
| Entwicklungsziel:       | <ul style="list-style-type: none"><li>• Erhaltung von Sekundärgewässern mit ihren Uferbereichen</li><li>• Erhaltung des Lebensraumes der für die Moseltalaue typischen Tier- und Pflanzengesellschaften</li><li>• Brut- und Nahrungsbiotop für feuchtlandgebundene Vogelarten</li><li>• Durchzugsgebiet und Rastplatz von wandernden Vogelarten</li><li>• Ersatz- und Rückzugsgebiet für seltene, bestandsgefährdete Amphibien- und Insektenarten</li></ul> |
| Maßnahmenumsetzung:     | <ul style="list-style-type: none"><li>• Zusammenlegung einzelner Kiesgruben</li><li>• Schaffung großer, zusammenhängender Wasserflächen</li></ul>   |
| Zustand (früher):       | <ul style="list-style-type: none"><li>• Flächenhafter Kiesabbau &amp; landwirtschaftliche Nutzung</li></ul>   |
| Bisher erreichtes Ziel: | <ul style="list-style-type: none"><li>• In Umsetzung befindliche Renaturierungsmaßnahmen</li></ul>  |



**Ihr Biotopbetreuer im Landkreis  
„Trier-Saarburg und der Stadt Trier“**

**Patrick Jaskowski**  
**Tel: 0651 99500 39; mobil: 0151 12143795**  
**mailto: [patrick.jaskowski@hortulus-gmbh.de](mailto:patrick.jaskowski@hortulus-gmbh.de)**

### Impressum

Landesamt für Umwelt, Wasserwirtschaft und Gewerbeaufsicht Rheinland-Pfalz  
Kaiser-Friedrich-Str.7  
55116 Mainz  
[www.luwg.rlp.de](http://www.luwg.rlp.de)

**Fotos:** Claudia Jaskowski, Patrick Jaskowski, Sarah Wirtz  
**Text:** Patrick Jaskowski, Sarah Wirtz  
**Stand:** Mai 2012

Seit der Schiffbar-  
machung und  
Kanalisation der Mosel  
fehlen geeignete Habitate  
für die Uferschwalbe  
(*Riparia riparia*). Durch  
Kiesabbau entstehen  
steile Böschungen als  
sekundäre Lebensräume.

(S. Wirtz)



Nistende Uferschwalben  
in einer kurz zuvor durch  
Kiesabbau entstandenen  
sandigen Steilwand.  
Diese Biotope entstehen  
sonst nur bei einer  
natürlichen Dynamik  
unbegradigter, natürlicher  
Flüsse.

(P. Jaskowski)



Manche Steilwände sind  
nur begrenzt für  
Uferschwalben nutzbar,  
da sie mit der Zeit  
abflachen oder  
zuwachsen.

(P. Jaskowski)





Verbindung bestehender Baggerseen:  
Mehrere Abgrabungsgewässer sollen miteinander verbunden werden, um zusammenhängende Flächen zu schaffen und die Wasserzirkulation zu verbessern.

(P. Jaskowski)



Höckerschwäne (*Cygnus olor*)  
in einem der neuen Baggerseen.

(S. Wirtz)



Hufeisen-Azurjungfer (*Coenagrion puella*)

(P. Jaskowski)

Rastende Nilgänse  
(*Alopochen aegyptiaca*)

(S.Wirtz)



Eingewachsenes  
Abgrabungsgewässer als  
Sekundärbiotop im NSG  
Kenner Flur im Tal der  
Mosel in Trier.

(P. Jaskowski)



Für die Kreuzkröte (*Bufo calamita*) hergerichtetes  
Ersatz-Laichbiotop,  
entstanden im Rahmen  
einer Ausgleichs-  
maßnahme.

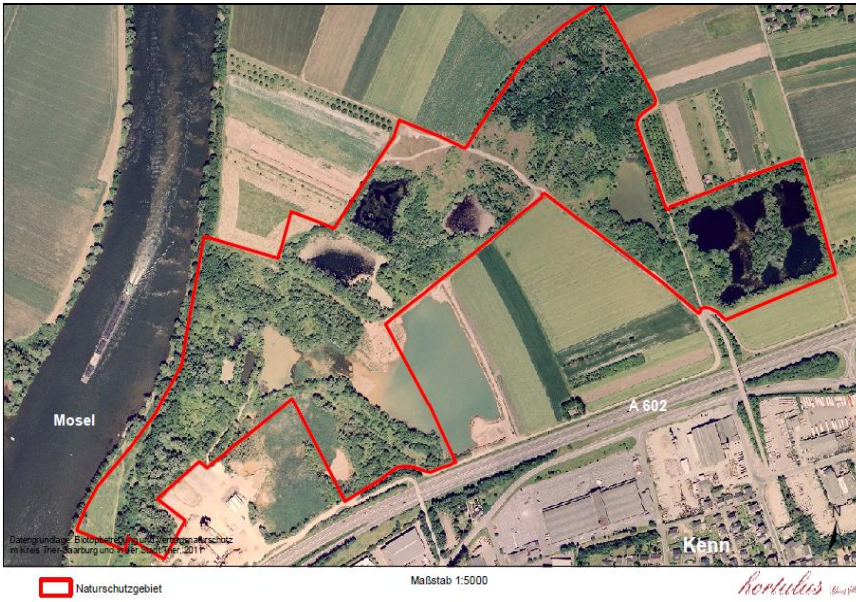
(P. Jaskowski)





Exkursion ins NSG  
Kenner Flur im Mai 2011

(C.Jaskowski)



Luftbild des  
NSG „Kenner Flur“

(Abgrenzung und  
Hinweise: P. Jaskowski  
auf der Basis der DTK v.  
LVerM GeoRLP)

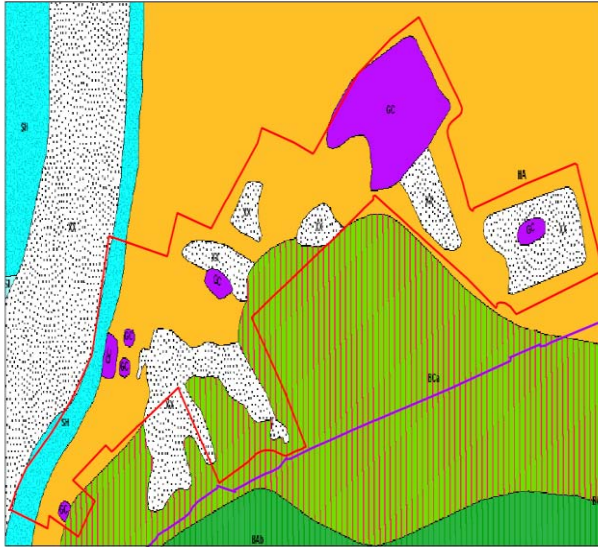


Biotopkartierung  
NSG Kenner Flur

(Landschaftsinformationssystem der Naturschutzverwaltung RLP\*)

- Legende**
- BT A Wälder
  - BT B Kleingehölze
  - BT C Moore, Sümpfe
  - BT D Heiden, Trockenrasen
  - BT E Grünland
  - BT F Gewässer
  - BT G Gesteinsbiotop
  - BT H Weitere, anthropogen bedingte Biotope
  - BT K Saum bzw. linienförmige Hochstaudenflur
  - BT L Anuellenfluren, flächenhafte Hochstaudenfluren
  - BT V Verkehrs- und Wirtschaftswege
  - BT W Kleinstrukturen der freien Landschaft

[http://map1.naturschutz.rlp.de/mapserver\\_lanis/](http://map1.naturschutz.rlp.de/mapserver_lanis/)



**hpnV im Bereich des NSG „Kenner Flur“**

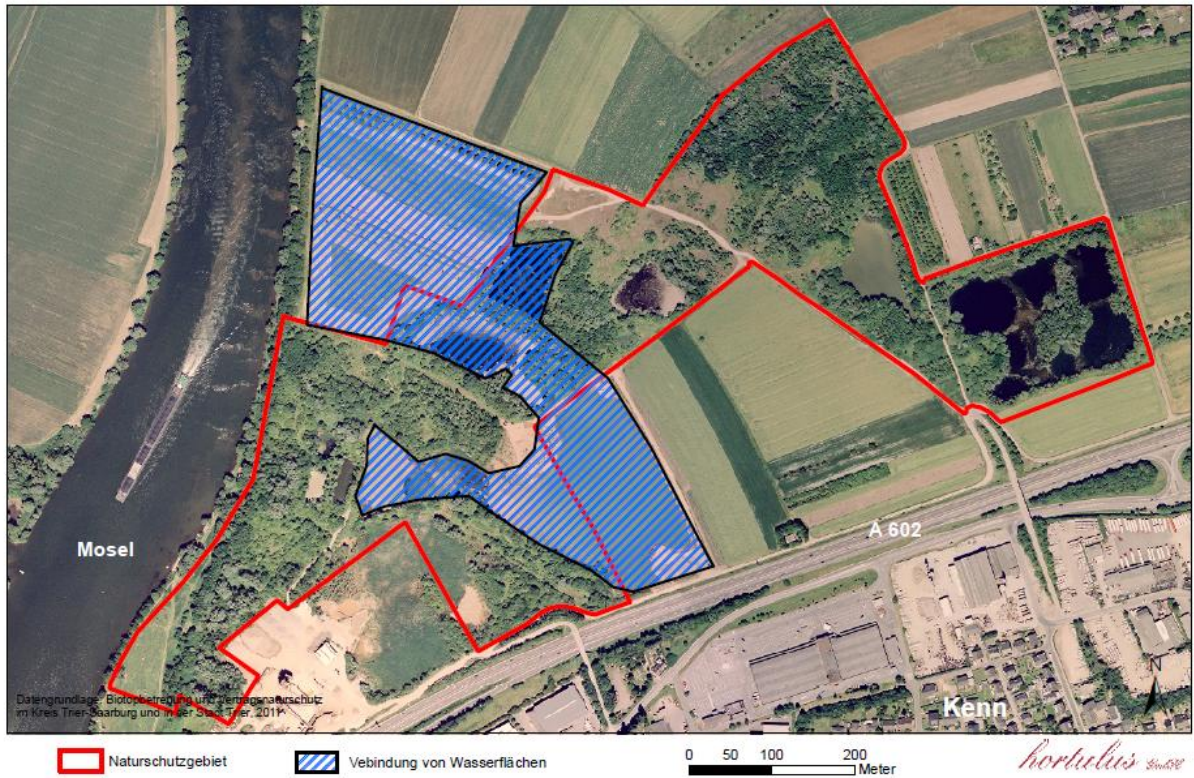
(WMS-Dienst LUWG\*)

**LEGENDE**

- BCa = Hainsimsen-Perlgras- bzw. Waldmeister-Buchenwald, arme Ausbildung
- GC = Waldfreies Niedermoor
- HA = Stieleichen-Hainbuchenwald
- SH = Hartholzauenwald der Flüsse
- XX = Tiefwasserzone der Flüsse, Seen, Weiher

\*)<http://www.luwg.rlp.de/icc/luwg/nav/c3a/c3a320c7-6e41-c013-3e2d-cfc638b249d6>

**NSG Kenner Flur - Maßnahmen 2011**



**Pflegemaßnahmen im NSG Kenner Flur**

Abgrenzung und Hinweise: P. Jaskowski auf der Basis der DTK v. LVermGeoRLP