



FFH-ALBUM

Hasslocher Wald

- **FFH-Gebiet 6616-301**



(P.E.Jörns)

FFH-ALBUM

FFH-Gebiet Hasslocher Wald

Entwicklung des Naturschutzgebiets im Zeitraum der Biotopbetreuung (Überblick)

Ausweisung:	Anerkennung durch die EU 2005
Biotopbetreuung seit:	2014
Entwicklungsziel:	Erhaltung oder Wiederherstellung <ul style="list-style-type: none"> • Eichen-Hainbuchen- und Buchenwald im bestehenden Wald (Lebensraum für Fledermäuse, Ziegenmelker), • von artenreichen Mähwiesen, Borstgrasrasen, Heide, Sandrasen und Dünen im Offenland, auch als Lebensraum für Schmetterlinge, • der typischen Gewässerlebensräume und –gemeinschaften, • von feuchten offenen Biotopmosaiken (<i>Gladiolus palustris</i>).
Maßnahmenumsetzung:	Elektrobefischung Tümpel 4 (M2), Rückschnitt von Gehölzen am Ufer der Tümpel 3 und 4 (M2), Entschlammung des Tümpels 1 (M2), Freistellung Ufer Tümpel Hammersee
Zustand (früher):	Fische im Tümpel 4, Verbuschung der Tümpelufer, Verschilfung Tümpel 1, Gehölzanflug Calluna-Heide im Norden
Bisher erreichtes Ziel:	(2014) Freistellung der Tümpelufer von Tümpel 3, 4 und Hammersee, Entfernung Fische im Tümpel 4



**Ihre Biotopbetreuerin im Landkreis
Rheinpfalz-Kreis:**

Petra E. Jörns
Tel: 06231 941042
mailto: p.e.joerns@bgjs.de

Impressum




Landesamt für Umwelt, Wasserwirtschaft und Gewerbeaufsicht Rheinland-Pfalz
 Kaiser-Friedrich-Str.7
 55116 Mainz
www.luwg.rlp.de

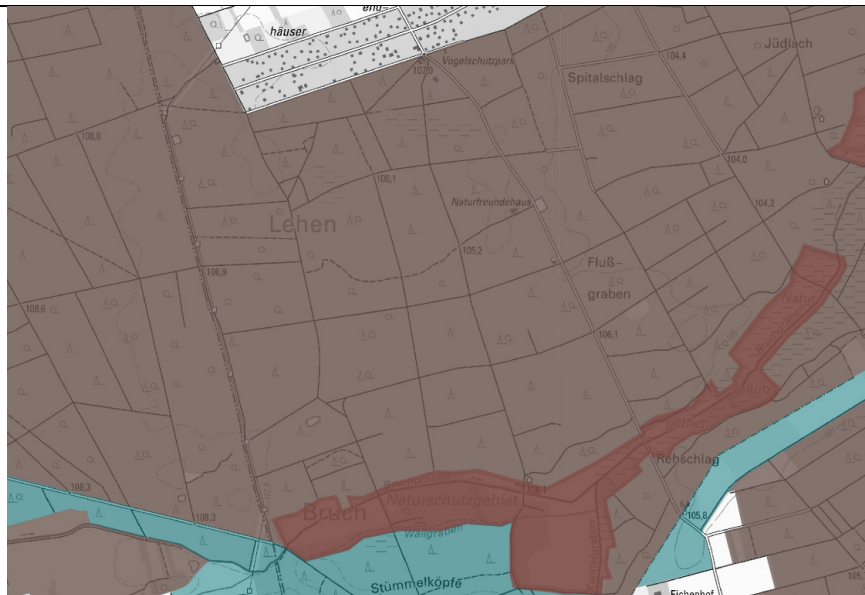
Fotos: Petra E. Jörns
Text: Petra E. Jörns, N2000 Bewirtschaftungsplanentwurf 2012
Stand: Januar 2014

**FFH-Gebiet
Hasslocher Wald,
Lage und Schutzgebiete**

(LANIS Mapserver, Stand
Januar 2014)

Legende:

-  FFH-Gebiete
-  Vogelschutzgebiete
-  Naturschutzgebiete

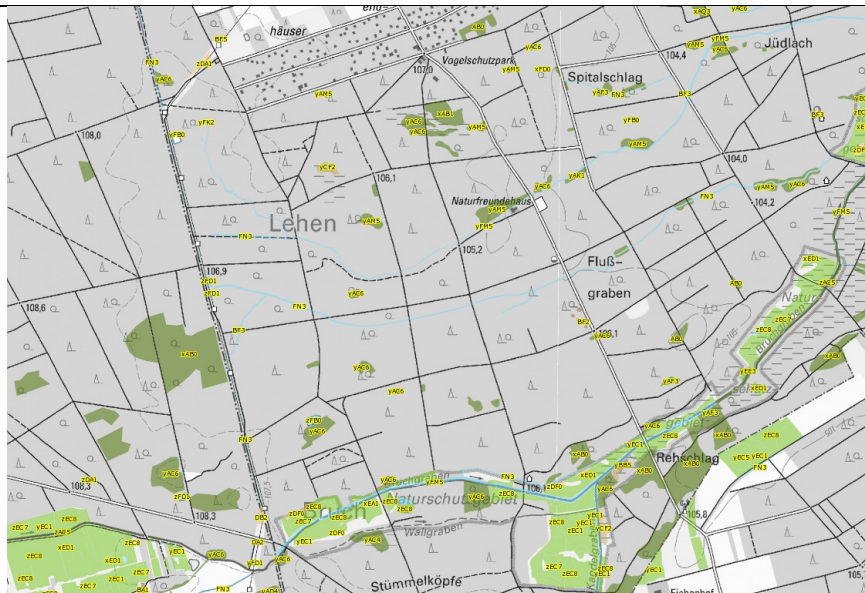


**FFH-Gebiet
Hasslicher Wald,
Biotopkartierung**

(LANIS Mapserver, Stand
Januar 2014)

Legende:

-  BT A Wälder
-  BT B Kleingehölze
-  BT C Moore, Sümpfe
-  BT D Heiden,
Trockenrasen
-  BT E Grünland



**FFH-Gebiet
Hasslocher Wald,
Maßnahmenflächen der
Biotopbetreuung**

(LANIS Mapserver, Stand
Januar 2014)

Legende:

- 1 – 4 Tümpel RWE-Trasse
- 5 Tümpel Hammersee





**FFH-Gebiet
Hasslocher Wald
RWE-Trasse
Verschliffener Tümpel 1;
Entschlammung vorbereitet
(M2-Maßnahme)
(P. Jörns)**



**FFH-Gebiet
Hasslocher Wald
RWE-Trasse
Südlicher Doppeltümpel 2
(P. Jörns)**



**FFH-Gebiet
Hasslocher Wald
RWE-Trasse
Magerwiesen zwischen
Tümpel 3 und 4
(P. Jörns)**

FFH-Gebiet
Hasslocher Wald
RWE-Trasse
Nördlicher Doppeltümpel 3
(P. Jörns)



FFH-Gebiet
Hasslocher Wald
RWE-Trasse
Erlenaufwuchs am
Westufer von Tümpel 3
(P. Jörns)



FFH-Gebiet
Hasslocher Wald
RWE-Trasse
Tümpel 3 nach Wegnahme
der Erlen (M2-Maßnahme)
(T. Seeliger)





**FFH-Gebiet
Hasslocher Wald
RWE-Trasse
Tümpel 4 am Nordende;
Elektrobefischung
beauftragt (M2-Maßnahme)**
(P. Jörns)



**FFH-Gebiet
Hasslocher Wald
Erlenaufwuchs am
Westufer von Tümpel 4**
(P. Jörns)



**FFH-Gebiet
Hasslocher Wald
Tümpel 4 nach Wegnahme
der Erlen (M2-Maßnahme)**
(T. Seeliger)

FFH-Gebiet
Hasslocher Wald
Tümpel Hammersee
(P. Jörns)



FFH-Gebiet
Hasslocher Wald
Kiefernjungwuchs am Rand
des Tümpels Hammersee
(Freistellung eingeleitet)
(P. Jörns)



FFH-Gebiet
Hasslocher Wald
Stangenkiefern am Rand
des Tümpels Hammersee
(P. Jörns)





**FFH-Gebiet
Hasslocher Wald
Springfrosch
(Rana Dalmatina)**
(WikiCommons, Jeffdelonge)



**FFH-Gebiet
Hasslocher Wald
Europäischer Laubfrosch
(Hyla arborea)**
(WikiCommons, OhWeh)



**FFH-Gebiet
Hasslocher Wald
Nördlicher Kammolch
(Triturus cristatus)**
(WikiCommons, Fice)

Biotoptypische und seltene Arten

Pflanzenarten:

- Besenheide (*Calluna vulgaris*)
- Wirtgen-Labkraut (*Galium wirtgenii*)

Amphibien:

- Laubfrosch (*Hyla arborea*)
- Springfrosch (*Rana dalmatina*)
- Bergmolch (*Triturus alpestris*)
- Nördlicher Kammolch (*Triturus cristatus*)
- Erdkröte (*Bufo bufo*)
- Grasfrosch (*Rana temporaria*)
- Teichmolch (*Triturus vulgaris*)

Schmetterlinge:

- Gelbwürfeliges Dickkopffalter (*Carterocephalus palaemon*)
- Großer Fuchs (*Nymphalis polychloros*)
- Landkärtchen (*Araschnia levana*)
- Brauner Waldvogel (*Aphantopus hyperantus*)
- Tagpfauenauge (*Aglais io*)
- Zitronenfalter (*Gonopteryx rhamni*)