



NSG-ALBUM

Wacholdervorkommen Welterod

NSG 7141-074



(L. Dörr)

NSG-ALBUM

Wacholdervorkommen Welterod

NSG 7141-074

Entwicklung des Naturschutzgebiets im Zeitraum der Biotopbetreuung (Überblick)

NSG-Ausweisung:	23.10.1961
Biotopbetreuung seit:	1996
Entwicklungsziel:	Erhalt der Heidegesellschaft und des Borstgrasrasens, Offenhaltung und Pflege des Halbtrockenrasens, Erhaltung und Pflege des Wacholderbestands.
Maßnahmenumsetzung:	Beweidung mit Schafen und Ziegen, manuelle Pflege mit Freischneidern, „Auswilderung“ von angezogenen Wacholdersetzlingen
Zustand (früher):	(ca. 1998) Verbuschung mit Brombeere, Verfilzung und Vermoosung des Grünlands, Störzeiger, Ausbreitung von Land-Reitgras, Freizeitnutzung
Bisher erreichtes Ziel:	(2011): Offenhaltung und Pflege der Grünlandbiotope. Erhaltung und Pflege des Wacholderbestands



Ihr Biotopbetreuer im Landkreis
„Rhein-Lahn Kreis“:

Beratungsgesellschaft **NATUR** dbR

Dr. Lukas Dörr
Tel: 06134-23728
mailto: doerr@bgnatur.de

Impressum

Landesamt für Umwelt, Wasserwirtschaft und Gewerbeaufsicht Rheinland-Pfalz
Kaiser-Friedrich-Str.7
55116 Mainz
www.luwg.rlp.de

Fotos: Dr. Lukas Dörr
Text: Dr. Lukas Dörr
Stand: November 2011

2 NSG-Album „Wacholdervorkommen Welterod“

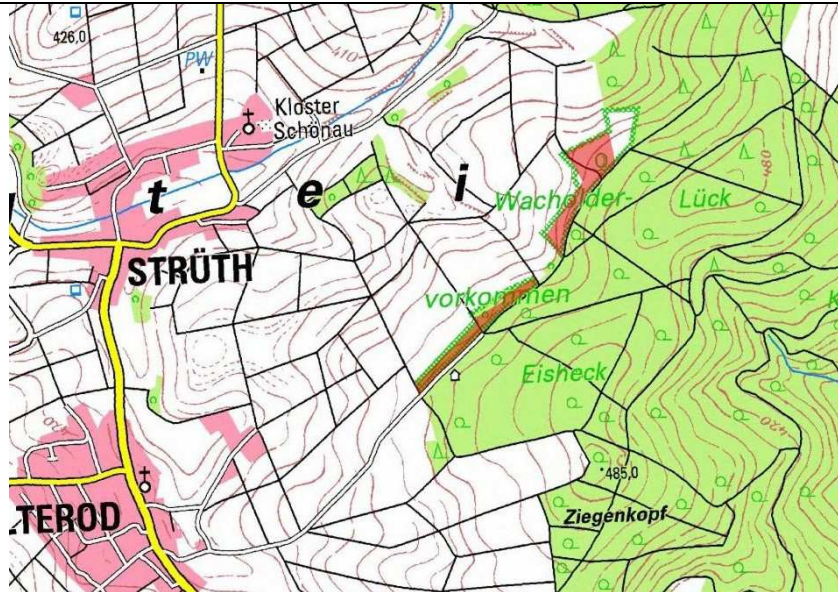
Lage des NSG
Wacholdervorkommen
Welterod in der
topografischen Karte

(LANIS)

[http://map1.naturschutz.rlp.de/
mapserver_lanis/](http://map1.naturschutz.rlp.de/mapserver_lanis/)

Legende

- NSG (Naturschutzgebiete)
- Landesgrenze
- TK 1:25.000 farbig



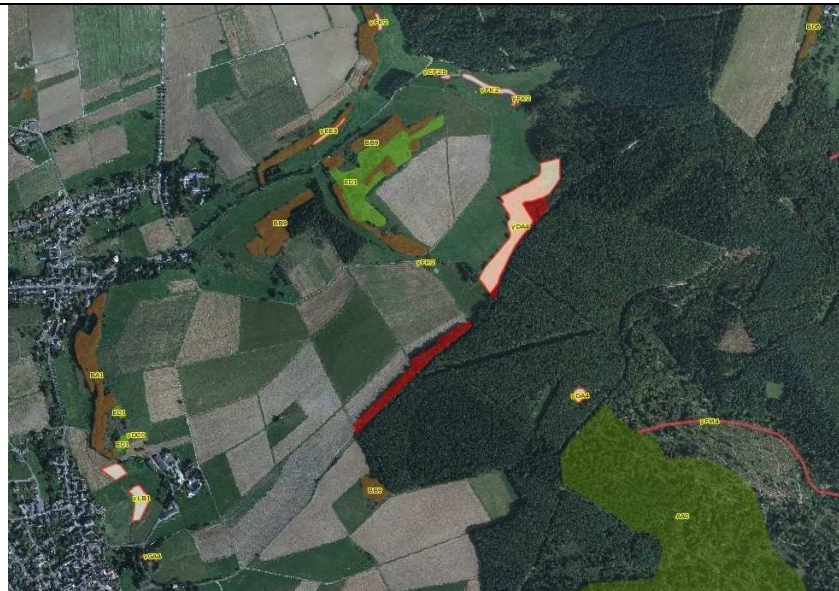
Luftbild mit NSG
Wacholdervorkommen
Welterod mit Biotopkataster

(LANIS)

[http://map1.naturschutz.rlp.de/
mapserver_lanis/](http://map1.naturschutz.rlp.de/mapserver_lanis/)

Legende

- BT A Wälder
- BT B Kleingehölze
- BT C Moore, Sümpfe
- BT D Heiden, Trockenrasen
- BT E Grünland
- BT F Gewässer
- BT G Gesteinsbiotop
- BT H Weitere, anthropogen bedingte Biotope
- BT K Saum bzw. linienförmige Hochstaudenflur
- BT L Anuellenfluren, flächenhafte Hochstaudenflure
- BT V Verkehrs- und Wirtschaftswege
- BT W Kleinstrukturen der freien Landschaft
- NSG (Naturschutzgebiete)
- Landesgrenze



Luftbild NSG
Wacholdervorkommen
Welterod mit
Maßnahmenflächen

(LANIS)

[http://map1.naturschutz.rlp.de/
mapserver_lanis/](http://map1.naturschutz.rlp.de/mapserver_lanis/)

Graue Schraffur =
Maßnahmenfläche





NSG
Wacholdervorkommen
Welterod, der
Vordergrund zeigt die
Maßnahmenfläche

(L.Dörr, 2001)



Südwestbereich des NSG
Wacholdervorkommen
Welterod

(L.Dörr, 2001)



Aspekt des
Wacholderbestands
im NSG
Wacholdervorkommen
Welterod

(L.Dörr, 2010)

4 NSG-Album „Wacholdervorkommen Welterod“

NSG Wacholdervorkommen
Welterod:
Beweidung mit Schafen
2010

(L.Dörr, 2010)



NSG Wacholdervorkommen
Welterod:
Beweidung mit Ziegen 2010
Naturdenkmal „Die
Hutebuche“ im NSG

(L. Dörr 2006)



NSG Wacholdervorkommen
Welterod:
Die „Hutebuche“ heute, im
Hintergrund liegt das
Naturdenkmal, von einem
Sturm umgeworfen

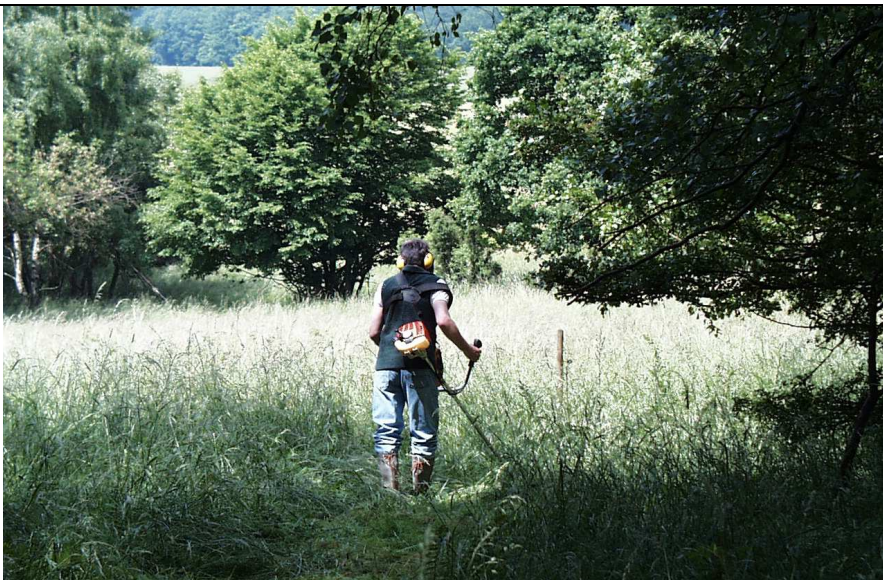
(L. Dörr, 2011)





NSG Wacholder-
vorkommen Welterod:
der Vordergrund zeigt die
Maßnahmenfläche

(L.Dörr, 2011)



NSG Wacholder-
vorkommen Welterod:
manuelles Freischneiden

(L.Dörr, 2004)



NSG Wacholder-
vorkommen Welterod:
Beweidungsschutz der
jungen Wacholder-
pflanzen

(L.Dörr, 2004)