



NSG-ALBUM

Rheinhänge von der Burg Gutenfels bis zur Loreley Hang bei Burg Gutenfels

NSG 7141-004



(M. Hefricht 2007)

NSG-ALBUM

Rheinhänge von Burg Gutenfels bis zur Loreley - „Hang bei Burg Gutenfels“

NSG 7141-004

Entwicklung des Naturschutzgebiets im Zeitraum der Biotopbetreuung (Überblick)

NSG-Ausweisung:	16.09.1999
Biotopbetreuung seit:	1994/2007 (Kooperation DB-Kompensationsmaßnahmen)
Entwicklungsziel:	Erhaltung und Entwicklung charakteristischer Lebensräume und Lebensgemeinschaften des Mittelrheindurchbruchtales: hier Schwerpunkt Gesteinsschutthalden und Magerrasen mit ihrer Flora und Fauna, Schieferstollen (Fledermäuse!)
Maßnahmenumsetzung:	Entbuschung mit Forstmulcher, Panzerkette und manuell (Hangkante), Beweidung mit Schafen und Ziegen, Nachpflege von Teilflächen (manuell und mit Kettenraupe)
Zustand (früher):	(1994) Verbuschung (40 % Flächenanteil) Ursachen: Nutzungsaufgabe Weinbau sowie Schieferbergbau
Bisher erreichtes Ziel:	(2013): Freistellung/Regeneration großflächiger Steinschutthalden und Grasbrachen der Weinberge (50 % Flächenanteil) im Komplex mit Felsgebüsch, Trockenmauern und Steillagenweinbau



Ihr Biotopbetreuer im Landkreis
„Rhein-Lahn Kreis“:

Beratungsgesellschaft **NATUR**dbR

Dr. Lukas Dörr
Tel: 06134-23728
mailto: doerr@bgnatur.de

Impressum

Landesamt für Umwelt, Wasserwirtschaft und Gewerbeaufsicht Rheinland-Pfalz
Kaiser-Friedrich-Str.7
55116 Mainz
www.luwg.rlp.de

Fotos: L. Dörr, R. Klenk, M. Unfricht
Text: M. Unfricht
Stand: Januar 2013

2 NSG-Album „Rheinhänge von Burg Gutenfels bis zur Loreley“

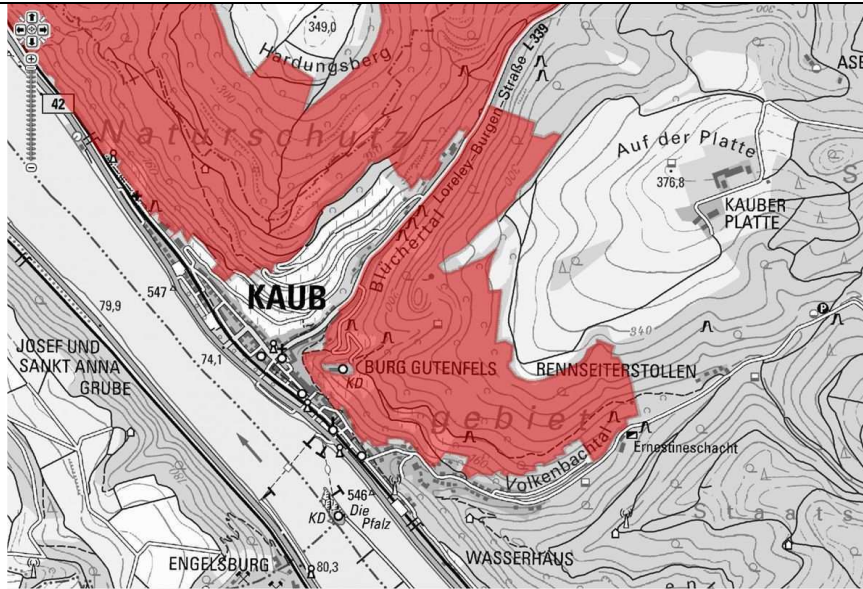
Lage des NSG Rheinhänge von Burg Gutenfels bis zur Loreley in der topografischen Karte

(LANIS)

http://map1.naturschutz.rlp.de/mapserver_lanis/

Legende

- NSG (Naturschutzgebiete)
- Landesgrenze
- TK 1:25.000 farbig



Luftbild mit NSG Rheinhänge von Burg Gutenfels bis zur Loreley mit Biotopkataster

(LANIS)

http://map1.naturschutz.rlp.de/mapserver_lanis/

Legende

- BT A Wälder
- BT B Kleingehölze
- BT C Moore, Sümpfe
- BT D Heiden, Trockenrasen
- BT E Grünland
- BT F Gewässer
- BT G Gesteinsbiotop
- BT H Weitere, anthropogen bedingte Biotope
- BT K Saum bzw. linienförmige Hochstaudenflur
- BT L Anuellenfluren, flächenhafte Hochstaudenflure
- BT V Verkehrs- und Wirtschaftswege
- BT W Kleinstrukturen der freien Landschaft
- NSG (Naturschutzgebiete)



Luftbild NSG Rheinhänge von Burg Gutenfels bis zur Loreley mit Maßnahmenflächen

(LANIS)

http://map1.naturschutz.rlp.de/mapserver_lanis/

Graue Schraffur = Maßnahmenfläche





Hang mit Schieferhalden
von der Kauber Platte aus

(M. Unfricht)



Terrassenweinberge mit
Trockenmauern an der
Burg Gutenfels

(M. Unfricht)



Schaf-/Ziegenbeweidung
auf Magerrasen oberhalb
Burg Gutenfels

(M. Unfricht)

4 NSG-Album „Rheinhänge von Burg Gutenfels bis zur Loreley“

Schlingnatter -
Reptil der
Schieferschutthalden und
Trockenmauern

(M. Unfricht)



Schild-Ampfer auf
Schieferschutt

(M. Unfricht)



Hier in großer Anzahl
vorkommend - Rotflügelige
Ödlandschrecke

(M. Unfricht)





Libellen-
Schmetterlingshaft

Seltene Art bei Burg
Gutenfels

(R. Klenk)



Schieferstollen bei Kaub

(M. Unfricht)



Bechstein-Fledermaus –
typischer Wintergast in
den Schieferstollen

(L. Dörr 2012)