



NSG-ALBUM

Moselufer zwischen Niederfell und Dieblich

NSG 7137-033



(L. Dörr)

NSG-ALBUM

Moselufer zwischen Niederfell und Dieblich

NSG 7137-033

Entwicklung des Naturschutzgebiets im Zeitraum der Biotopbetreuung (Überblick)

NSG-Ausweisung:	12.10.1983
Biotopbetreuung seit:	1996
Entwicklungsziel:	Schutzzweck ist die Erhaltung des Moselufers mit seinen Wasserflächen, seinen Flachwasserzonen und seinen charakteristischen Pflanzen- und Tiergesellschaften als Lebensraum der in ihrem Bestande bedrohten Würfelnatter und aus wissenschaftlichen Gründen
Maßnahmenumsetzung:	Pflege der Leiteinrichtung für die Würfelnatter, manuelle Entbuschung und Rückschnitt von Gehölzen, Schaffung von freien Kiesflächen am Ufer für die Würfelnatter
Zustand (früher):	(vor 1990) Gefährdung durch Verbuschung, Reduktion der Kiesufer und Freizeitnutzung, Straßentod der Würfelnatter
Bisher erreichtes Ziel:	(2012): Jährlich 2-fache Pflege der Leiteinrichtung gegen Überwucherung, Freistellung von Uferbuchten, Pflege von Weinbergbrachen (Quartiere der Würfelnatter im Winter)



Ihr Biotopbetreuer im Landkreis
„Mayen-Koblenz“:

Beratungsgesellschaft **NATUR**dbR

Dr. Lukas Dörr
Tel: 06134-23728
mailto: doerr@bgnatur.de

Impressum

Landesamt für Umwelt, Wasserwirtschaft und Gewerbeaufsicht Rheinland-Pfalz
Kaiser-Friedrich-Str.7
55116 Mainz
www.luwg.rlp.de

Fotos: Dr. Lukas Dörr
Text: Dr. Lukas Dörr
Stand: November 2012

2 NSG-Album „Moselufer zwischen Niederfell und Dieblich“

Lage des NSG Moselufer zwischen Niederfell und Dieblich in der topografischen Karte

(LANIS)

http://map1.naturschutz.rlp.de/mapserver_lanis/

Legende

- NSG (Naturschutzgebiete)
- Landesgrenze
- TK 1:25.000 farbig



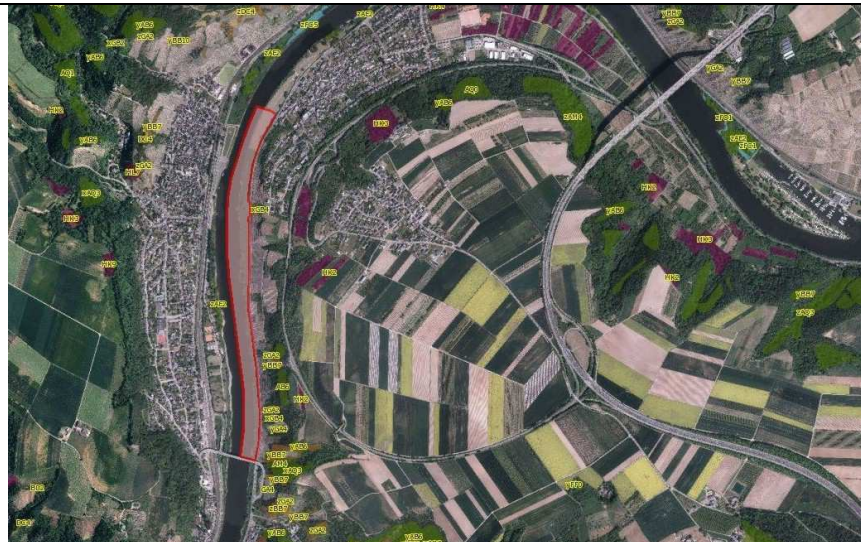
Luftbild mit NSG Moselufer zwischen Niederfell und Dieblich mit Biotopkataster

(LANIS)

http://map1.naturschutz.rlp.de/mapserver_lanis/

Legende

- BT A Wälder
- BT B Kleingehölze
- BT C Moore, Sümpfe
- BT D Heiden, Trockenrasen
- BT E Grünland
- BT F Gewässer
- BT G Gesteinsbiotop
- BT H Weitere, anthropogen bedingte Biotope
- BT K Saum bzw. linienförmige Hochstaudenflur
- BT L Anuellenfuren, flächenhafte Hochstaudenflure
- BT V Verkehrs- und Wirtschaftswege
- BT W Kleinstrukturen der freien Landschaft
- NSG (Naturschutzgebiete)
- Landesgrenze

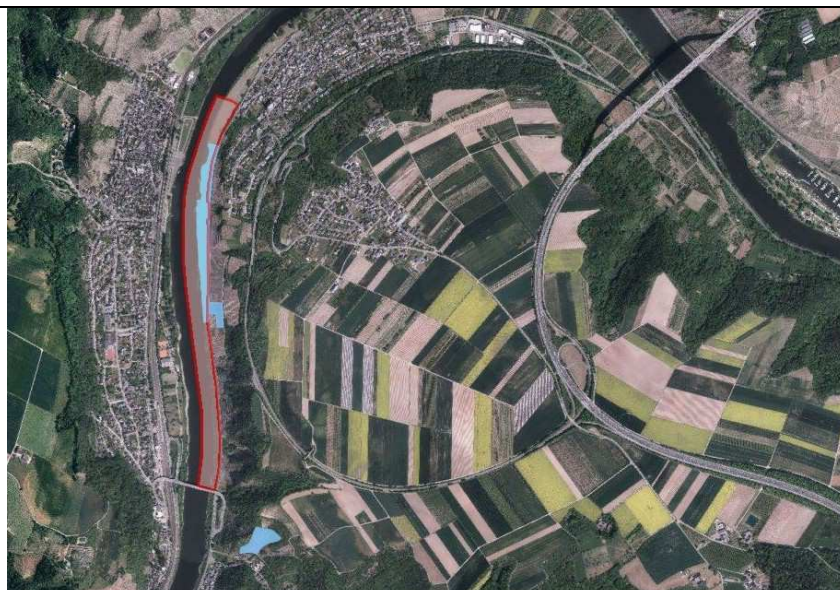


Luftbild NSG Moselufer zwischen Niederfell und Dieblich mit Maßnahmenflächen

(LANIS)

http://map1.naturschutz.rlp.de/mapserver_lanis/

Hellblau = Maßnahmenflächen





NSG Moselufer zwischen Niederfell und Dieblich
Aspekt des Moselufers mit Topinambur und Brennessel

(L.Dörr, 2012)



NSG Moselufer zwischen Niederfell und Dieblich
Aspekt des Leitwerks zum Schutz die Würfelnatter im Frühjahr

(L.Dörr, 2011)



NSG Moselufer zwischen Niederfell und Dieblich
Aspekt des Flussufers mit Kiesbank

(L.Dörr, 2012)

4 NSG-Album „Moselufer zwischen Niederfell und Dieblich“

NSG Moselufer zwischen Niederfell und Dieblich
Aspekt des Schutzgebiets mit Uferbereich, Straße und gepflegten Weinbergs-
hängen

(L.Dörr, 2011)



NSG Moselufer zwischen Niederfell und Dieblich
Leiteinrichtung vor (links) und nach (rechts) der
Pflege

(L. Dörr, 2012)



NSG Moselufer zwischen Niederfell und Dieblich
Aspekt des Flussufers mit Geröll

(S. Lenz, 2011)



NSG Moselufer zwischen
Niederfell und Dieblich
Adultes Exemplar der
Würfelnatter in der
Ufervegetation

(S. Lenz,2011)



NSG Moselufer zwischen
Niederfell und Dieblich
Jungtier der Würfelnatter im
Geröll/Kies am Flussufer

(S. Lenz,2011)

