



NSG-ALBUM

Im Mayen

NSG 339-130



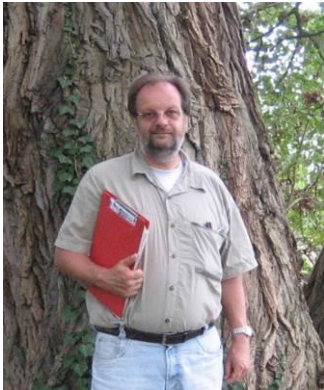
(H.-J. Dechent)

NSG-ALBUM

Im Mayen

Entwicklung des Naturschutzgebiets im Zeitraum der Biotopbetreuung (Überblick)

NSG-Ausweisung:	13.02.1990
Biotopbetreuung seit:	1994
Entwicklungsziel:	Selzniederung mit naturnahem Bachlauf, ausgedehnten und artenreichen Nass- / Feuchtwiesen, faunistisch bedeutsamen Schilfröhricht, standortgerechten Gebüsch und Kopfweiden
Maßnahmenumsetzung:	Mahdkonzept Grünland, Bekämpfung des Riesen-Bärenklau
Zustand (früher):	Große Bestände Riesen-Bärenklau, Rückgang der Zielarten, Grundwasser-Absenkung
Bisher erreichtes Ziel:	Zurückdrängung Riesen-Bärenklau, Kopfweidenschnitt, Wiedervernässung, Zunahme der Zielarten. Massnahmenumsetzung in guter Zusammenarbeit mit den Fachbehörden des Kreises MZB und der SGD Süd.



Ihr Biotopbetreuer im Landkreis „Mainz-Bingen und Stadt Mainz“:

Dipl. Ing. (FH) Hans-Jürgen Dechent
Tel: 06732 4783
mailto: dechent@gmx.de

Impressum

Landesamt für Umwelt, Wasserwirtschaft und Gewerbeaufsicht Rheinland-Pfalz
Kaiser-Friedrich-Str.7
55116 Mainz
www.luwg.rlp.de

Fotos: Hans-Jürgen Dechent, Enikö Tweraser
Text: Hans-Jürgen Dechent
Stand: Dezember 2013

NSG "Im Mayen" Lage

Legende

- NSG (Naturschutzgebiete)



LANIS mapserver
http://map1.naturschutz.rlp.de/mapserver_lanis/

NSG "Im Mayen" erfasste Biotoptypen

Legende

- Biotoptypen (Punkte) gem. § 30 BNatSchG
- Biotoptypen (Linien) gem. § 30 BNatSchG
- Biotoptypen (Flächen) gem. § 30 BNatSchG
- BT Biotoptypen Punkte
- BT Biotoptypen Linien
- BF2 Baumgruppe
- CF2 Röhrichtbestand hochwüchsiger Arten
- EC1 Nass- und Feuchtwiese

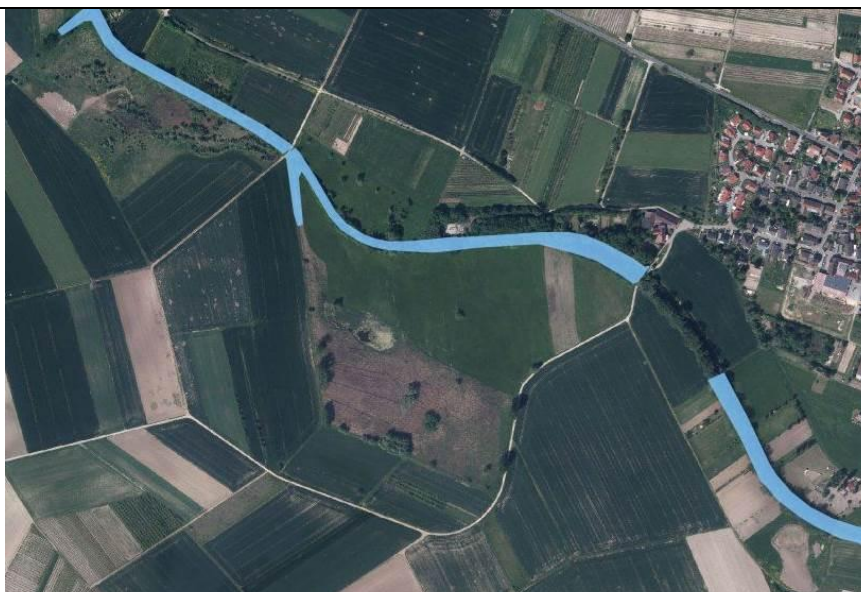


LANIS mapserver
http://map1.naturschutz.rlp.de/mapserver_lanis/

NSG "Im Mayen" Maßnahmenflächen

Legende

- MAS (Maßnahmen)



LANIS mapserver
http://map1.naturschutz.rlp.de/mapserver_lanis/



Nass- und Feuchtwiesen mit Beständen der Sumpfdotterblume

(Hans-Jürgen Dechent)



Sumpfdotterblume (*Caltha palustris*) - eine regionale Seltenheit

(Hans-Jürgen Dechent)



Neuanlage von Grünland

(Hans-Jürgen Dechent)

Imposante Kopfweide

(Hans-Jürgen Dechent)



**Sumpf-Schwertlilie
(*Iris pseudacorus*),
kommt in den
Nasswiesenabschnitten
und am Rande der
Schilfflächen zur Blüte**

(Enikö Tweraser)



**Überflutungsflächen im
Naturschutzgebiet**

(Hans-Jürgen Dechent)





Wiesen-Storchschnabel (*Geranium pratense*), kommt in den Wiesen mittlerer Standorte zur Blüte

(Hans-Jürgen Dechent)



Links: Wiesen-Schaumkraut (*Cardamine pratensis*)

Rechts: Blütenstand der Breitblättrigen Wolfsmilch (*Euphorbia platyphyllos*)

(Hans-Jürgen Dechent)



Auf einer Ackerbrache bildet im Gebiet die sonst seltene *Euphorbia platyphyllos* dichte Bestände

(Hans-Jürgen Dechent)