



FFH-ALBUM

Rheinniederung zwischen Gimbsheim und Oppenheim I Teilgeb. "Südteil" Guntersblum

FFH-6116-305



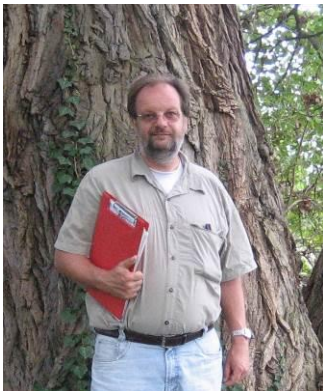
(H.-J. Dechent)

FFH-ALBUM

Rheinniederung zwischen Gimbsheim und Oppenheim I Teilgebiet "Südteil" bei Guntersblum

Entwicklung des FFH-Gebiets im Zeitraum der Biotopbetreuung (Überblick)

| | |
|--------------------------------|---|
| FFH-Ausweisung: | 1994 |
| Biotopbetreuung seit: | 1990 |
| Entwicklungsziel: | Wiederentwicklung zusammenhängender und vielfältiger Komplexe aus auenspezifischen Biozönosen mit naturnahen Ufern und Laichgewässern, Auenwäldern, Schilfgebieten, Stromtalwiesen (Molinion/Cnidion) und weitere extensiv genutzte, wechselfeuchte bis -trockene Grünlandflächen. Erhaltung von Druckwasserbiozönosen. |
| Maßnahmenumsetzung: | Stabilisierung der Hydrologie, Acherflächenstilllegungen, Aufbau eines Mahd- und Beweidungssystem auf den Grünlandflächen, Mahd der Stromtalwiesen. Anlage von Laichgewässern. Mahd der Schilfflächen im Fischsee. Punktuell Förderung von Ackerwildkräutern. |
| Zustand (früher): | Ackerbauliche Nutzung ehemaliger Wiesen- und Schilfflächen. Starker Rückgang der Zielarten. |
| Bisher erreichtes Ziel: | Erhaltung, Ausdehnung und Restitution der Schilf- und Stromtalwiesen. Wiederanlage von Streuobstwiesen. Förderung von Auenamphibien in guter Zusammenarbeit mit der Gemeinde Guntersblum und den Fachbehörden des Kreises MZB und der SGD Süd. |



Ihr Biotopbetreuer im Landkreis „Mainz-Bingen und Stadt Mainz“:

Dipl. Ing. (FH) Hans-Jürgen Dechent
Tel: 06732 4783
mailto: dechent@gmx.de

Impressum

Landesamt für Umwelt, Wasserwirtschaft und Gewerbeaufsicht Rheinland-Pfalz
Kaiser-Friedrich-Str.7
55116 Mainz
www.luwg.rlp.de

Fotos: Hans-Jürgen Dechent
Text: Hans-Jürgen Dechent
Stand: Dezember 2013

Sommeraspekt beweideter, vor 25 Jahren wieder angelegter Feuchtwiesen in den Bellenwiesen

(Hans-Jürgen Dechent)



Winteraspekt einer Stromtalwiese in den Bellenwiesen nach der Mahd

(Hans-Jürgen Dechent)



Ausgedehntes Schilfröhricht im NSG Fischsee

(Hans-Jürgen Dechent)





Herbstaspekt eines von der Wasserversorgung Rheinhessen angelegten Amphibien-Laichgewässers in den Bellenwiesen

(Hans-Jürgen Dechent)



Laichgewässer mit Flutendem Laichkraut (*Potamogeton nodosus*)

(Hans-Jürgen Dechent)



Dichte Wasserlinsendecke mit Vielwurziger Teichlinse (*Spirodela poly-rhiza*) und mehreren Arten der Gattung *Lemna*

(Hans-Jürgen Dechent)

Das in RP stark gefährdete Hohe Veilchen (*Viola elatior*) ist im Gebiet noch seltener als das Niedrige Veilchen (*Viola pumila*).

(Hans-Jürgen Dechent)



Links: Die Schmalblättrige Gänsekresse (*Arabis nemorensis*) ist in RP stark gefährdet.

Rechts: Die in RP stark gefährdete Sibirische Schwertlilie (*Iris sibirica*) tritt in den vom Druckwasser beeinflussten Bereichen der Nasswiesen auf.

(Hans-Jürgen Dechent)



Die Spargelerbse (*Tetragonolobus maritimus*) ist in RP gefährdet

(Hans-Jürgen Dechent)





Links: Die Sumpf-Platterbse (*Lathyrus palustris*) ist in RP stark gefährdet.

Rechts: Das Sumpfgreiskraut (*Senecio paludosus*) zählt in RP zu den gefährdeten Arten.

(Hans-Jürgen Dechent)



Die Sumpf-Wolfsmilch (*Euphorbia palustris*) ist unsere größte Wolfsmilchart, sie ist in RP gefährdet.

(Hans-Jürgen Dechent)





Links: Der in RP stark gefährdete Lungenenzian (*Gentiana pneumonanthe*) droht im Gebiet aussterben.

Rechts: Das Spießblättrige Helmkraut (*Scutellaria hastifolia*) ist in RP stark gefährdet.

(Hans-Jürgen Dechent)

Rheinniederung zwischen Gimbsheim und Oppenheim I

Legende

-  Ausgewiesenes NSG
-  Geplantes NSG

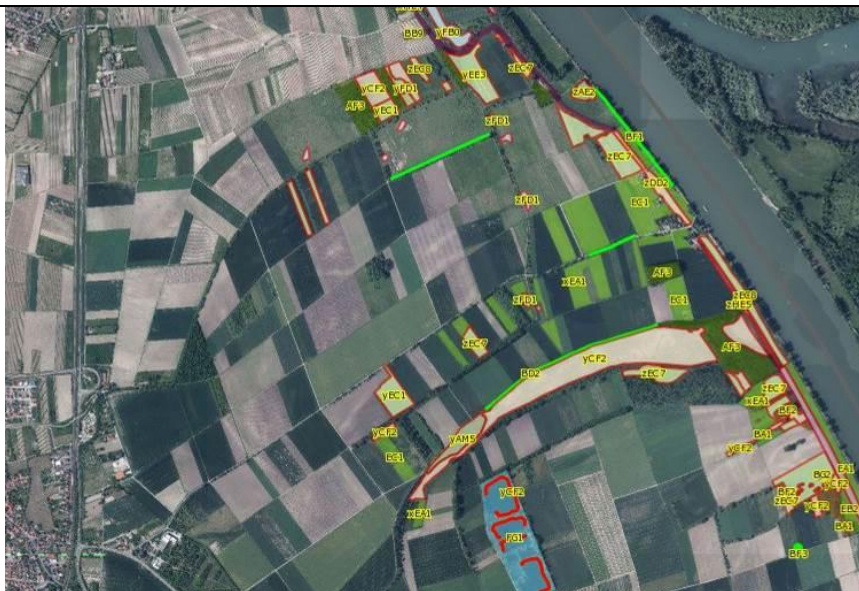


LANIS mapserver
<http://map1.naturschutz.rlp.de/>
mapserver_lanis/

Rheinniederung zwischen Gimbsheim und Oppenheim I

Legende



-  Biototypen (Punkte) gem. § 30 BNatSchG
-  Biototypen (Linien) gem. § 30 BNatSchG
-  Biototypen (Flächen) gem. § 30 BNatSchG
-  BT Biototypen Punkte
-  BT Biototypen Linien
-  Landesgrenze
- AE2 Weiden-Auenwald
- AF3 Pappelwald auf Bruchwaldstandort
- AM5 Eschen-Sumpfwald
- BA1 Feldgehälz aus einheimischen Baumarten
- BD2 Strauchhecke, ebenerdig
- BF Baumreihe, Baumgruppe
- CF2 Röhrichtbestand hochwüchsiger Arten
- DD2 Trespen-Halbtrockenrasen
- EA1 Glatthaferwiese
- EC Nass- und Feuchtgrünland
- FD1 Tümpel (periodisch)
- HE5 Deich mit Halbtrockenrasen

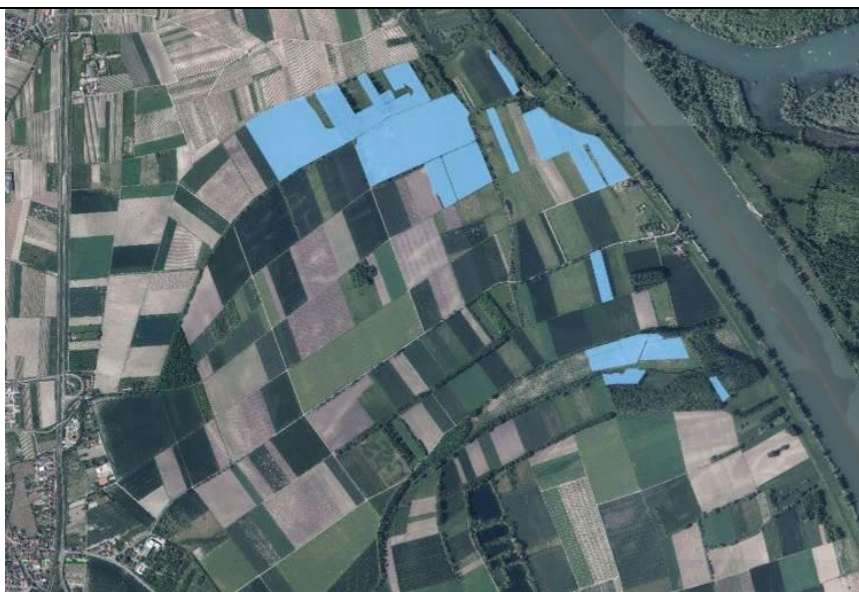


LANIS mapserver
<http://map1.naturschutz.rlp.de/>
mapserver_lanis/

Rheinniederung zwischen Gimbsheim und Oppenheim I

Legende

-  MAS (Maßnahmen)
-  Landesgrenze



LANIS mapserver
<http://map1.naturschutz.rlp.de/>
mapserver_lanis/