



NSG-ALBUM

Mehlinger Heide

NSG 335-205



(A. Stanula)



NSG-ALBUM

Mehlinger Heide

Entwicklung des Gebiets im Zeitraum der Biotopbetreuung (Überblick)

Schutzgebietsausweisung	04.02.2002
Lage in Natura 2000	FFH-Gebiet (FFH 6512-301) und Vogelschutzgebiet (VSG 6512-301) Mehlinger Heide
Biotopbetreuung seit:	2002
Entwicklungsziel:	Zwergstrauchheiden, Borstgrasrasen, Magerrasen. Brutgebiet für Heidelerche, Ziegenmelker. Lebensraum für seltene, gefährdete Heuschrecken, Schmetterlinge, Hautflügler, Libellen.
Maßnahmenumsetzung:	Schafbeweidung, Schopfern, Entbuschen, Bekämpfung von invasiven Neophyten (Plaggen, Oberbodenabtrag, Baumfällung, Brennen)
Zustand (früher):	2002: Verbuschung (Ginster), aufkommendes Gehölz (Birke, Kiefer) und invasiven Neophyten (Traubenkirsche, Kermesbeere)
Bisher erreichtes Ziel:	Offenhaltung und Pflege der Heidelandschaft, des Borstgrasrasens und des Magerrasens.

Ihre Biotopbetreuerin im Landkreis „Kaiserslautern“:

Anna Stanula, Dipl.-Biol.
Tel.: 06755-96936-20
mailto: anna.stanula@gutschker-dongus.de

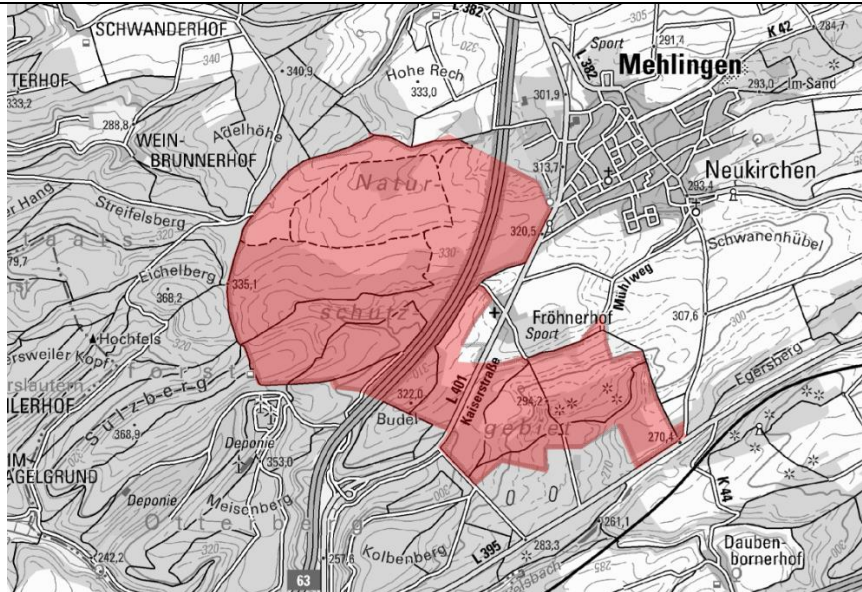
Impressum

Landesamt für Umwelt, Rheinland-Pfalz
Kaiser-Friedrich-Str.7
55116 Mainz
www.lfu.rlp.de

Fotos: K. Peerenboom, W. Daunicht, A. Stanula
Text: K. Peerenboom, A. Stanula
Stand: September 2011 (Aktualisierung des NSG-Albums: Dezember 2018)

Lage des
Betreuungsgebiets / NSG
Mehlinger Heide


(LANIS Mapserver)



Maßnahmenflächen der
Biotopbetreuung

(LANIS Mapserver,
Stand: 2018)

Legende



 MAS (Maßnahmen)

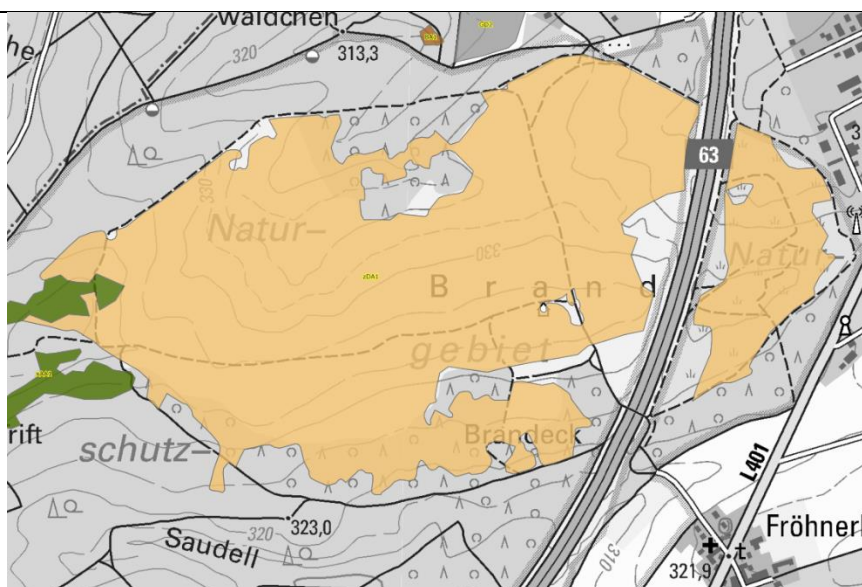


Biotopkartierung

(LANIS Mapserver,
Stand: 2018)

Legende

 BT A Wälder
 BT D Heiden, Trockenrasen





Mehlinger Heide, Sicht vom Altherrenhügel auf den Großen Fröhnerhof

(K. Peerenboom 2007)



Großer Fröhnerhof, Besenheide (*Calluna vulgaris*)

(A. Stanula 2011)



Großer Fröhnerhof, Schaf- und Ziegenbeweidung

(K. Peerenboom 2008)

Großer Fröhnerhof,
geschopperte Fläche (ein
Jahr alt)

(K. Peerenboom 2008)



Großer Fröhnerhof,
geschopperte Fläche (1,5
Jahre alt)

(K. Peerenboom 2008)



Großer Fröhnerhof,
geschopperte Fläche
(zwei Jahre alt)

(K. Peerenboom 2008)





Großer Fröhnerhof,
Plaggen

(K. Peerenboom 2008)



Großer Fröhnerhof,
Geplaggte Fläche (ein
halbes Jahr alt)

(K. Peerenboom 2008)



Großer Fröhnerhof,
Geplaggte Fläche (2,5
Jahre alt)

(A. Stanula 2010)

Großer Fröhnerhof,
Plaggen mit Bagger (3
Jahre alt)

(A. Stanula 2010)



Großer Fröhnerhof,
Brennen

(K. Peerenboom 2009)



Großer Fröhnerhof,
Brennen

(K. Peerenboom 2009)





Großer Fröhnerhof,
gebrannte Fläche (ca.
ein Jahr alt)

(A. Stanula 2011)



Großer Fröhnerhof,
gebrannte Fläche (ca.
ein Jahr alt)

(A. Stanula 2011)



Großer Fröhnerhof,
Geschopperte Fläche
(0,5 Jahre alt), Probleme
mit der späten
Traubenkirsche (*Prunus
serotina*)

(A. Stanula 2011)

Wendehals (*Jynx torquilla*), RL RLP 1

(W. Daunicht, April 2011)



Heidelerche (*Lullula arborea*), RL RLP 1

(W. Daunicht, Mai, 2016)



Mehlinger Heide,
Blaufügelige
Ödlandschrecke
(*Oedipoda caerulescens*),
RL RLP 3

(K. Peerenboom 2010)





Großer Fröhnerhof,
Schäden durch den
Heideblattkäfer

(A. Stanula 2014)



Großer Fröhnerhof,
Heideblattkäfer

(A. Stanula 2014)



Amerikanische
Kermesbeere
(*Phytolacca americana*)
verbreitet sich im
Bereich des Schafstalls

(A. Stanula 2016)



Blühende Besenheide (*Calluna vulgaris*) mit Honigbiene (*Apis mellifera*)

(A. Stanula 2017)

Biototypische und seltene Arten

Pflanzenarten (Auswahl):

- Alpen-Leinblatt (*Thesium alpinum*) RL RLP 2
- Berg-Sandknöpfchen (*Jasione montana*)
- Besenheide (*Calluna vulgaris*)
- Borstgras (*Nardus stricta*)
- Glashaar-Frauenhaarmoos (*Polytrichum piliferum*)
- Pfeifengras (*Molinia caerulea*)
- Rundblättrige Glockenblume (*Campanula rotundifolia*)
- Silbergras (*Corynephorus canescens*)
- Torf-Krummstielmoos (*Campylopus pyriformis*)
- Zedernholz-Wurmspitzmoos (*Lophozia bicrenata*)
- Zwerg-Filzkraut (*Filago minima*)

Tierarten (Auswahl):

- Blauflügelige Ödlandschrecke (*Oedipoda caerulescens*), RL RLP 3
- Heidelerche (*Lullula arborea*), RL RLP 1
- Kreuzkröte (*Bufo calamita*), RL RLP 4
- Neuntöter (*Lanius collurio*), RL RLP V
- Schwarzkehlchen (*saxicola rubicola*)
- Wendehals (*Jynx torquilla*), RL RLP 1
- Zauneidechse (*Lacerta agilis*)
- Ziegenmelker (*Caprimulgus europaeus*), RL RLP 1

Anmerkungen:

Quellen zu Artangaben:

- Beobachtung durch die Biotopbetreuung
- Bewirtschaftungsplan FFH-Gebiet und VSG Mehlinger Heide, LAUB 2012
- Biotopkataster RLP

Rote Liste von Rheinland-Pfalz, Gesamtverzeichnis, LfU, Januar 2015:

RL = Rote Liste, RLP = Rheinland-Pfalz, 1 = vom Aussterben bedroht, 2 = stark gefährdet, 3 = gefährdet, 4 = potenziell gefährdet, V = Vorwarnliste

Anmerkungen zur Aktualisierung

Bis 2011 wurden neben der Schafbeweidung, dem Schopfern und dem Entbuschen auch Maßnahmen wie Plaggen, Oberbodenabtrag, Baumfällung und Brennen durchgeführt. Als neue Maßnahme ist die Bekämpfung der Amerikanischen Kermesbeere hinzugekommen. Die Schäden durch den Heideblattkäfer 2014 wurden durch großflächige Schopperarbeiten eingedämmt.