



# NSG-ALBUM

## Sippersfelder Weiher

NSG 7333-085



(J. Tauchert)



# NSG-ALBUM

## Sippersfelder Weiher

### Entwicklung des Gebiets im Zeitraum der Biotopbetreuung (Überblick)

<b>Schutzgebietsausweisung</b>	27.05.1986
<b>Biotopbetreuung seit:</b>	1995
<b>Entwicklungsziel:</b>	Schutzzweck ist die Erhaltung der Feuchtgebiete mit den offenen Wasserflächen, Verlandungszonen und Bruchwaldresten sowie der unmittelbar angrenzenden Waldbereiche als Standorte seltener Pflanzenarten und Pflanzengesellschaften, als Lebens- und Teillebensräume seltener, in ihrem Bestand bedrohter Tierarten
<b>Maßnahmenumsetzung:</b>	einschürige Mahd mit Abtransport des Schnittgutes zur Aushagerung des Bodens sowie Entbuschung bei Bedarf
<b>Zustand (früher):</b>	Seit Jahrhunderten zur Wasserstandsregulierung genutzte Weiher
<b>Bisher erreichtes Ziel:</b>	Offenhaltung der sogenannten Horexwiese zum Erhalt floristisch artenarmer Hochstaudenbestände mit hoher faunistischer Bedeutung.



**Ihr Biotopbetreuer im Landkreis  
„Donnersbergkreis“:**

**Jens Tauchert**  
**Tel.: 06135-8544**  
**mailto: tauchert@bgnatur.de**

### Impressum

Landesamt für Umwelt, Wasserwirtschaft und Gewerbeaufsicht Rheinland-Pfalz  
Kaiser-Friedrich-Str.7  
55116 Mainz  
[www.luwg.rlp.de](http://www.luwg.rlp.de)

**Fotos:** Jens Tauchert  
**Text:** Jens Tauchert  
**Stand:** Juni 2016






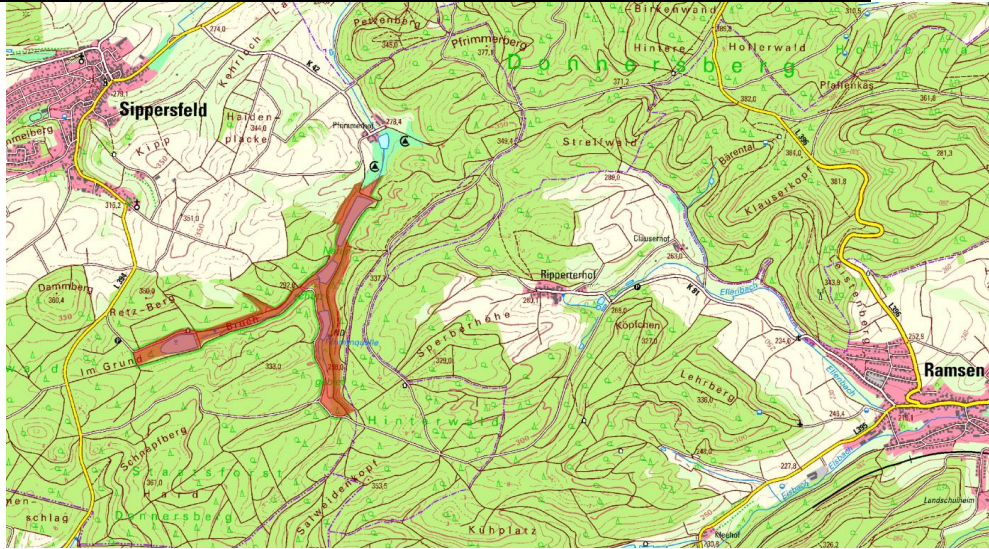
Lage des NSG  
Sippersfelder Weiher in der  
topografischen Karte

(LANIS)

[http://map1.naturschutz.rlp.de/  
mapserver\\_lanis/](http://map1.naturschutz.rlp.de/mapserver_lanis/)

Legende

-  NSG (Naturschutzgebiete)
-  Landesgrenze
-  TK 1:25.000 farbig



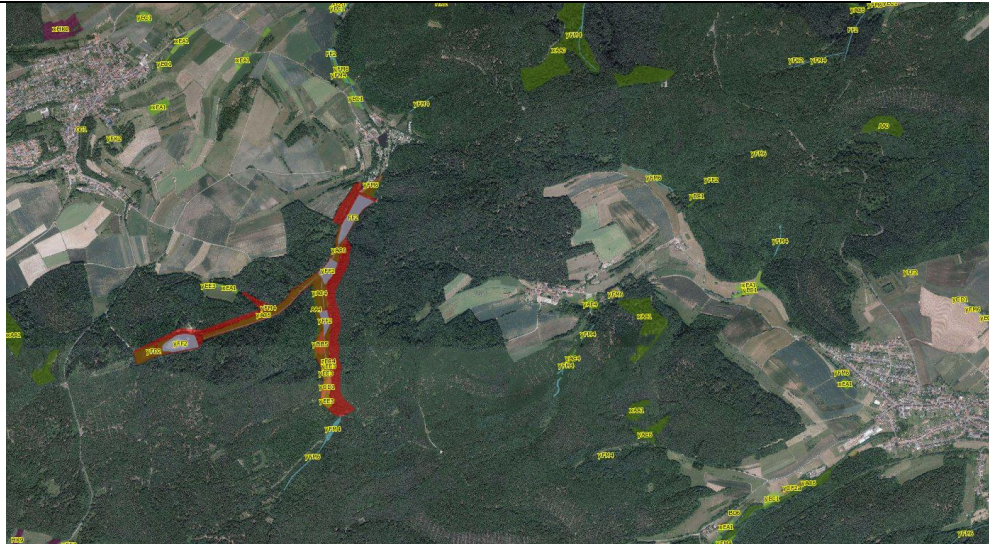
Luftbild mit NSG  
Sippersfelder Weiher mit  
Biotopkataster

(LANIS)

[http://map1.naturschutz.rlp.de/  
mapserver\\_lanis/](http://map1.naturschutz.rlp.de/mapserver_lanis/)

Legende

-  BT A Wälder
-  BT B Kleingehölze
-  BT C Moore, Sümpfe
-  BT D Heiden, Trockenrasen
-  BT E Grünland
-  BT F Gewässer
-  BT G Gesteinsbiotop
-  BT H Weitere, anthropogen bedingte Biotope
-  BT K Saum bzw. linienförmige Hochstaudenflur
-  BT L Anuellenfluren, flächenhafte Hochstaudenflure
-  BT V Verkehrs- und Wirtschaftswege
-  BT W Kleinstrukturen der freien Landschaft
-  NSG (Naturschutzgebiete)
-  Landesgrenze



Luftbild NSG Sippersfelder  
Weiher mit  
Maßnahmenflächen

(LANIS)

[http://map1.naturschutz.rlp.de/  
mapserver\\_lanis/](http://map1.naturschutz.rlp.de/mapserver_lanis/)

blauer Umriss = Maßnahmenfläche  
grünblaue Fläche = Liegenschaften  
erworben zum Zwecke der  
Landespflege







Weiher mit  
Ufervegetation im  
Frühling

**(J. Tauchert)**



Offene Wasserfläche im  
oberen Bereich des  
Weiherystems

**(J. Tauchert)**



Feuchtwiese im  
Gehölzbereich

**(J. Tauchert)**



Verlauf der Pfrimm nahe  
des Quellbereichs (**J.  
Tauchert**)



Baumhöhle, potenzielles  
Fledermaushabitat.  
(**J. Tauchert**)



Aspekt im Bachauenwald  
(**J. Tauchert**)







Feuchtwiese mit  
Baumbestand (Birke,  
Erle)

**(J. Tauchert)**



Laubzersetzende Pilze  
auf feuchtem  
Laubsubstrat

**(J. Tauchert)**



Verlandungszone

**(J. Tauchert)**



Pfrimmquelle  
**(J. Tauchert)**



Zur Freizeitnutzung  
gestalteter Teilbereich  
der offenen Wasserfläche  
am  
Neuwoog/Rettbergweiher  
**(J. Tauchert)**



Zufahrtsbeschränkung im  
Waldgebiet  
**(J. Tauchert)**







Horexwiese oberhalb  
der Pfrimmquelle

**(J. Tauchert)**



Detail der Horexwiese  
mit typischem Seggen-  
und Binsenbewuchs

**(J. Tauchert)**



Horexwiese mit  
beginnender  
Initialverbuschung.

**(J. Tauchert, 2015)**



### **Biotoptypische und seltene Arten**

#### **Pflanzenarten:**

Sumpf-Blutauge (*Potentialla palustris*)  
Sumpf-Veilchen (*Viola palustris*)  
Knäuel-Binse (*Juncus conglomeratus*)  
Schnabel-Segge (*Carex rostrata*)  
Sumpf-Segge (*Carex acutiformis*)  
Sumpf-Lappenfarn (*Thelypteris palustris*)  
Verkannter Wasserschlauch (*Utricularia australis*)  
Großer Wiesenknopf (*Sanguisorba officinalis*)

#### **Tierarten:**

Uferschnepfe (*Limosa limosa*)  
Großer Brachvogel (*Numenius arquata*)  
Kiebitz (*Vanellus vanellus*)  
Wachtelkönig (*Crex crex*)  
Braunkehlchen (*Saxicola rubetra*)  
Wiesenpieper (*Anthus pratensis*)  
Weißstorch (*Ciconia ciconia*).

Rotbauchunke (*Bombina bombina*)  
Moorfrosch (*Rana arvalis*)  
Laubfrosch (*Hyla arborea*)  
Kammolch (*Triturus cristatus*)  
Knoblauchkröte (*Pelobates fuscus*)

Ringelnatter (*Natrix natrix*)

Sumpf-Grashüpfer (*Chorthippus montanus*)  
Kurzflügelige Schwertschrecke (*Conocephalus dorsalis*)  
Sumpfschrecke (*Stethophyma grossum*)

Dunkler Wiesenknopf-Ameisenbläuling (*Phengaris nausithous*, syn. *Maculinea nausithous*, syn. *Glaucopsyche nausithous*)  
Heller Wiesenknopf-Ameisenbläuling (*Phengaris teleius*, syn. *Maculinea teleius*, syn. *Glaucopsyche nausithous*)

#### **Anmerkungen:**

In den 1990er Jahren wurden im Rahmen der Planungen für den Pflege- und Entwicklungsplan des Naturschutzgebietes die Libellen- und Fischfauna der Gewässer detailliert erfasst.