



Rheinland-Pfalz

LANDESAMT FÜR UMWELT

NSG-ALBUM

Schelmenkopf-Falkenstein

NSG 7333-076



(J. Tauchert)



NSG-ALBUM

Schelmenkopf-Falkenstein

Entwicklung des Gebiets im Zeitraum der Biotopbetreuung (Überblick)

Schutzgebietsausweisung	29. November 1985
Lage in Natura 2000	FFH-6313-301 „Donnersberg“
Biotopbetreuung seit:	1994
Entwicklungsziel:	Erhalt des Gebietes in seiner Gesamtheit, insbesondere Trocken- und Halbtrockenrasen, der felsigen und feuchteren Bereich sowie der Übergangszonen zwischen bewaldeten und waldfreien Flächen als Standorte seltener in ihrem Bestand bedrohter Pflanzenarten und Pflanzengesellschaften sowie als Lebens- und Teillebensräume seltener Tierarten
Maßnahmenumsetzung:	Extensive Beweidung mit Schafen, sowie Entbuschung und Gehölzentnahme nach Bedarf
Zustand (früher):	Verbuschte Flur mit nur noch geringem Vorkommen natürlicher Felsgrusgesellschaften
Bisher erreichtes Ziel:	Erhalt wertvoller Pflanzengesellschaften und Freihaltung der Felsköpfe



Ihr Biotopbetreuer im Landkreis „Donnersbergkreis“:

Jens Tauchert
Tel.: 06135-8544
mailto: tauchert@bgnatur.de

Impressum



Landesamt für Umwelt, Rheinland-Pfalz
Kaiser-Friedrich-Str.7
55116 Mainz
www.lfu.rlp.de

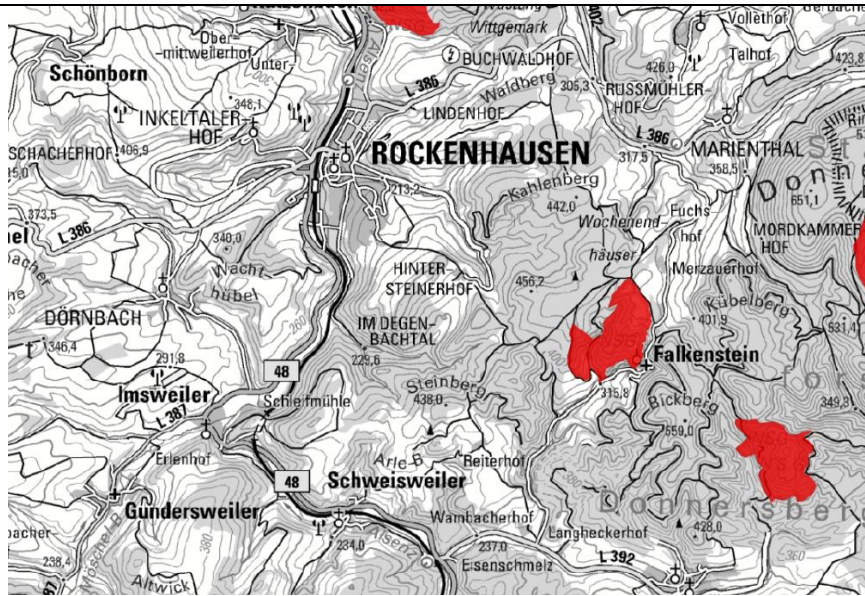
Fotos: Jens Tauchert
Text: Jens Tauchert
Stand: März / 2018

Lage des
Naturschutzgebietes
Schelmenkopf-
Falkenstein

(LANIS Mapserver)

Legende:



-  NSG (Naturschutzgebiete)
-  Landesgrenze

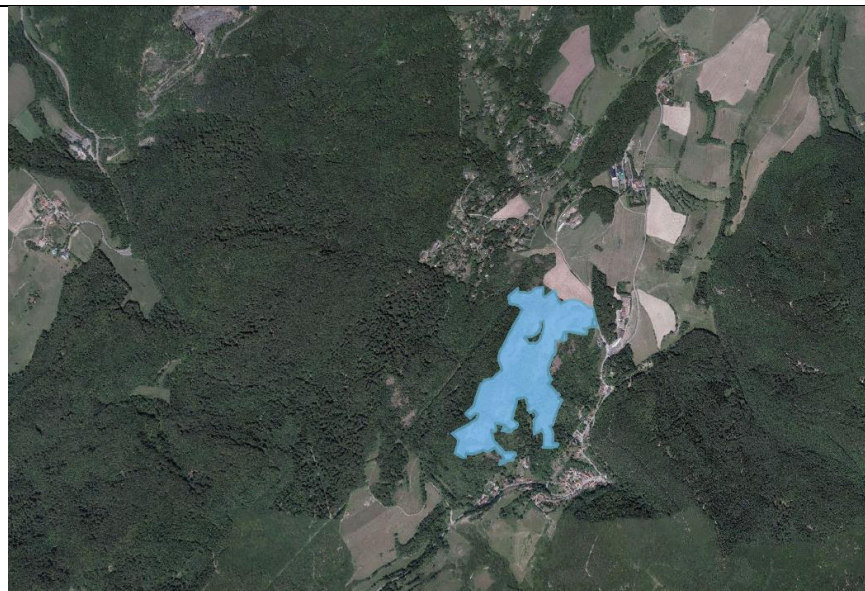


Maßnahmenflächen der
Biotopbetreuung

(LANIS Mapserver,
Stand: 22.06.2016)

Legende:

-  MAS (Maßnahmen)
-  Landesgrenze



Biotopkartierung
(LANIS Mapserver,
Stand: 22.06.2016)

Legende:

-  BT Biototypen Punkte
-  BT Biototypen Linien
-  BT A Wälder
-  BT B Kleingehölze
-  BT C Moore, Sümpfe
-  BT D Heiden, Trockenrasen
-  BT E Grünland
-  BT F Gewässer
-  BT G Gesteinsbiotop
-  BT H Weitere, anthropogen bedingte Biotope
-  BT K Saum bzw. linienförmige Hochstaudenflur
-  BT L Anuellenfluren, flächenhafte Hochstaudenflure
-  BT V Verkehrs- und Wirtschaftswege
-  BT W Kleinstrukturen der freien Landschaft





Blick über einen Teil des
NSG mit Burgruine
Falkenstein

(Jens Tauchert, 2014)



Freigehaltene Fläche am
Schelmenkopf

(Jens Tauchert, 2014)



Freifläche nach
Beweidung, mit
abgegrenzten
Brombeergebüsch

(Jens Tauchert, 2016)

Beginnende
Verbuschung (Ginster)
auf Felsgrus

(J Tauchert, 2014)



Typische Felsgrus-
Pflanzengesellschaft mit
fruchtenden
Küchenschellen

(Jens Tauchert, 2014)



Wiesenschaumkraut
(*Cardamine pratensis*),
eigentlich ein typischer
Vertreter von
Feuchwiesen, hier auf
Magerweide

(Jens Tauchert, 2016)





Knöllchen-Steinbrech
(*Saxifraga granulata*)

**(Jens Tauchert,
2016)**



Westliche Steppen-
Sattelschrecke
(*Ephippiger ephippiger*
vitium)

**(Jens Tauchert,
2014)**



Felswand am Rabenfels mit epilithischen Flechten und Moosen

(J. Tauchert, 2015)



Kartäusernelke
(*Dianthus carthusianorum*)

(J. Tauchert, 2014)



Pflaumen-Zipfelfalter
(*Satyrrium pruni*)

(J. Tauchert, 2014)



Buschwindröschen
(*Anemone nemorosa*)

(J. Tauchert, 2016)

Unterholzvegetation
(J. Tauchert, 2016)



Winteraspekt auf der
Kuppe des Rabenfels
(J. Tauchert, 2015)



Magerwiese mit
Besucherlenkung
(J. Tauchert, 2015)



Biotoptypische und seltene Arten**Pflanzenarten:**

- Felsen-Ahorn (*Acer monspessulanum*)
- Felsengoldstern (*Gagea bohemica* ssp. *saxatilis*)
- Gewöhnliche Felsenbirne (*Amelanchier ovalis*)
- Buschwindröschen (*Anemone nemorosa*)
- Aronstab (*Arum maculatum*)
- Weiche Trespe (*Bromus hordaceus*)
- Taube Trespe (*Bromus sterilis*)
- Golddistel (*Carlina vulgaris*)
- Mädesüß (*Filipendula ulmaria*)
- Hecken-Kälberkropf (*Chaerophyllum temulum*)
- Stinkende Nieswurz (*Helleborus foetidus*)
- Wiesen-Witwenblume (*Knautia arvensis*)

Tierarten:

- Pflaumen-Zipfelfalter (*Satyrium pruni*)
- Schwalbenschwanz (*Papilio machaon*)
- Segelfalter (*Iphiclides podalirius*)
- Skabiosen-Scheckenfalter (*Euphydryas aurinia*)
- Graublauer Bläuling (*Lycaena baton*)

- Steppengrashüpfer (*Chorthippus vagans*)
- Westliche Beißschrecke (*Platycleis denticulata*)
- Westliche Steppen-Sattelschrecke (*Ephippiger ephippiger vitium*)
- Blauflügelige Ödlandschrecke (*Oedipoda caerulescens*)

- Zauneidechse (*Lacerta agilis*)
- Mauereidechse (*Lacerta muralis*)

- Baumpieper (*Anthus trivialis*)
- Mönchsgrasmücke (*Sylvia atricapilla*)

Anmerkungen: