



# NSG-ALBUM

## Fischbacher Felsen

NSG 7134-077



(U.Halverscheid)



# NSG-ALBUM

## Fischbacher Felsen

### Entwicklung des Naturschutzgebiets im Zeitraum der Biotopbetreuung (Überblick)

<b>NSG-Ausweisung:</b>	17.12.1987
<b>Biotopbetreuung seit:</b>	2000
<b>Entwicklungsziel:</b>	trockener bis mäßig trockener, oligo-mesotropher Kalkhügel in allen Expositionen. Offenhaltung und Pflege des Kalkhalbtrockenrasens, Erhaltung von Trockengebüschen und Einzelbäumen
<b>Maßnahmenumsetzung:</b>	Entbuschung , Mahd von Trockenrasen)
<b>Zustand (früher):</b>	(ca. 2001) Verbuschung ( Schlehe, Rose, Brombeere, Ginster), Störzeiger (Kanad. Goldrute, Land-Reitgras), Freizeitnutzung
<b>Bisher erreichtes Ziel:</b>	(2013): trockener bis mäßig trockener, oligo-mesotropher Kalkhügel in allen Expositionen. Kalkhalbtrockenrasen, Trockengebüsche, Einzelbäume



**Ihre Biotopbetreuerin im Landkreis Birkenfeld :**

**Ulrike Halverscheid**  
**Tel: 0171/4229860**  
**mailto: [u.halverscheid@t-online.de](mailto:u.halverscheid@t-online.de)**

### Impressum

Landesamt für Umwelt, Wasserwirtschaft und Gewerbeaufsicht Rheinland-Pfalz  
Kaiser-Friedrich-Str.7  
55116 Mainz  
[www.luwg.rlp.de](http://www.luwg.rlp.de)

**Fotos:** Ulrike Halverscheid  
**Text:** Ulrike Halverscheid  
**Stand:** April 2013



---

Bereisung zur  
Maßnahmenplanung im  
Herbst

**(Ulrike Halverscheid)**



---

Abnahme der  
Pfleßmaßnahme mit  
Auftragnehmer Görres

**(Ulrike Halverscheid)**



---

Blühende Fetthenne  
(Sedum album) Anfang  
Juni auf Felsvorsprüngen  
„Am Rankenpocher“

**(Ulrike Halverscheid)**



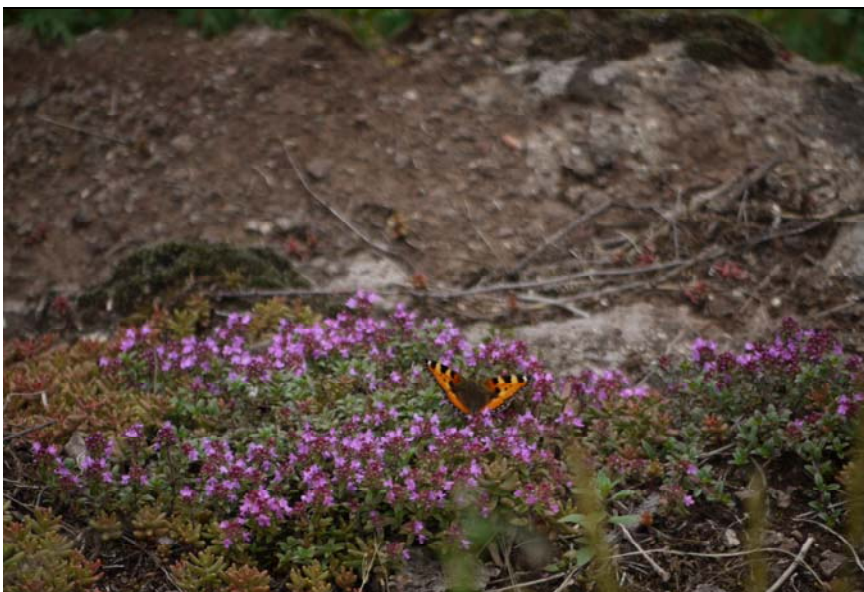




Rankenpocher Fels  
**(Ulrike Halverscheid)**



Farbige Blütenpracht der  
Felsvegetation  
**(Ulrike Halverscheid)**



Kleiner Fuchs auf  
Thymian  
**(Ulrike Halverscheid)**



---

Blühender Diptam  
(*Dictamnus albus*)

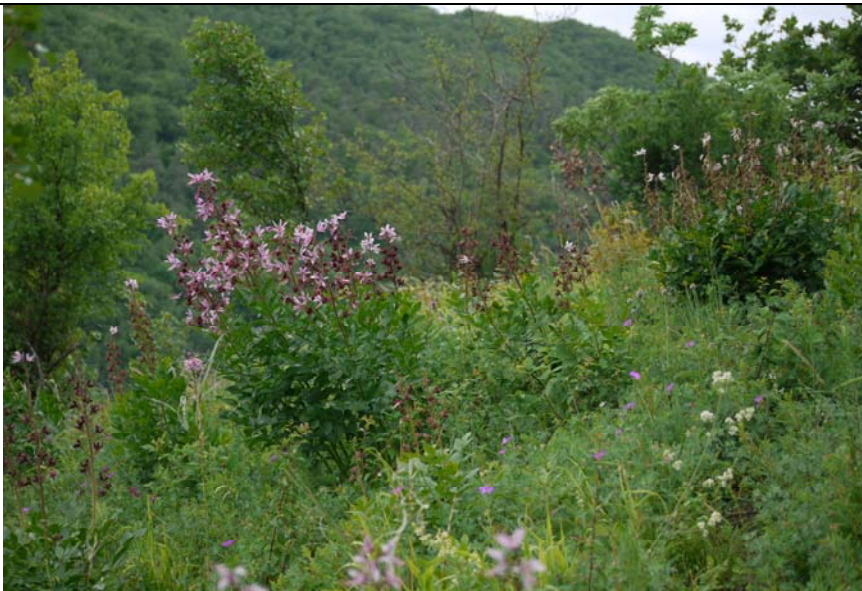
**(Ulrike Halverscheid)**



---

Blühender Diptam

**(Ulrike Halverscheid)**



---

Nelke und Margerite auf  
Trockenrasen

**(Ulrike Halverscheid)**







Nelkenblüte auf  
Trockenrasen

**(Ulrike Halverscheid)**



BB-Maßnahmenflächen  
NSG Hochkelberg

**(Ulrike Halverscheid)**

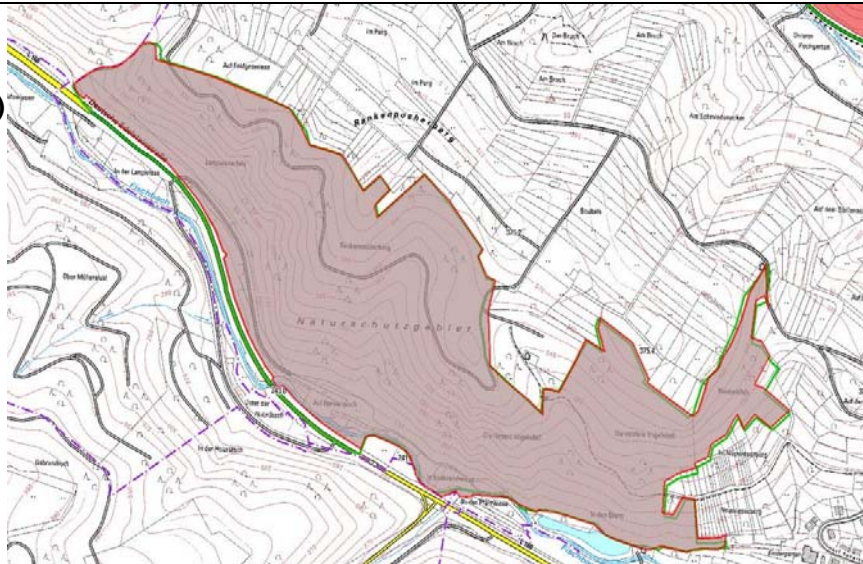


Steilhänge des  
Rankenpocher Felsen mit  
Muffeltierpfaden

**(Ulrike Halverscheid)**



NSG Fischbacher Felsen  
([www.naturschutz.rlp.de](http://www.naturschutz.rlp.de))

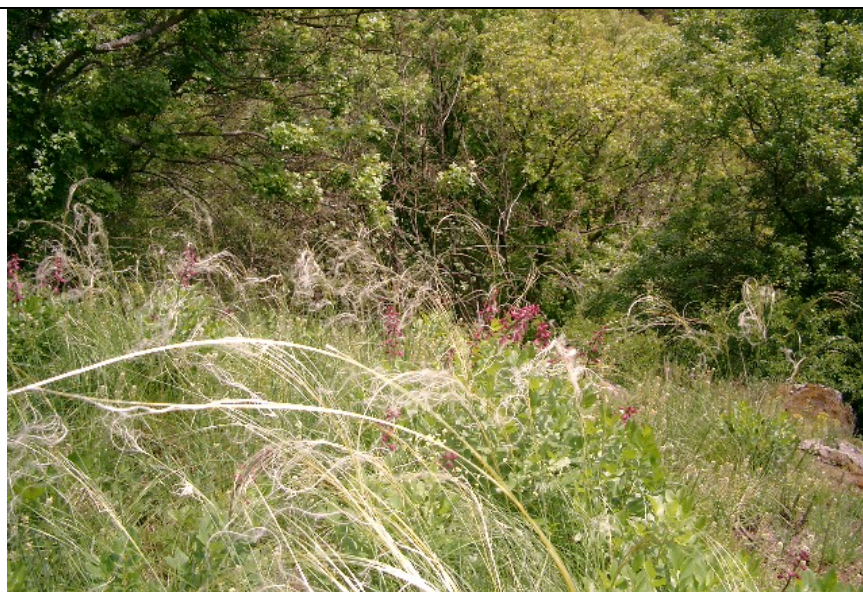


Pflegeflächen  
„Rankenpöcher Fels“ und  
„Auf Beubels“

(Ulrike Halverscheid)



Blühendes  
Pferdeschweifgras (*Stipa  
pennata*) zwischen  
Diptam  
(Ulrike Halverscheid)

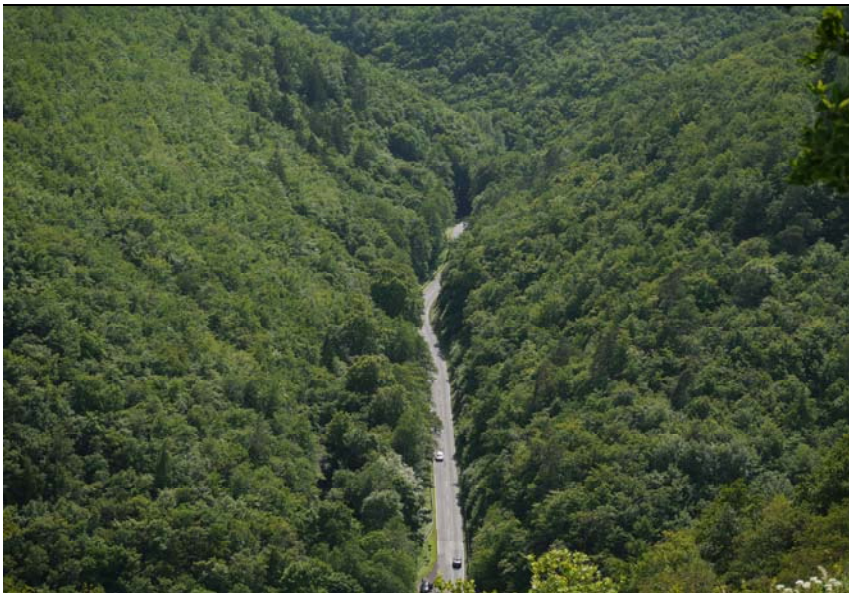






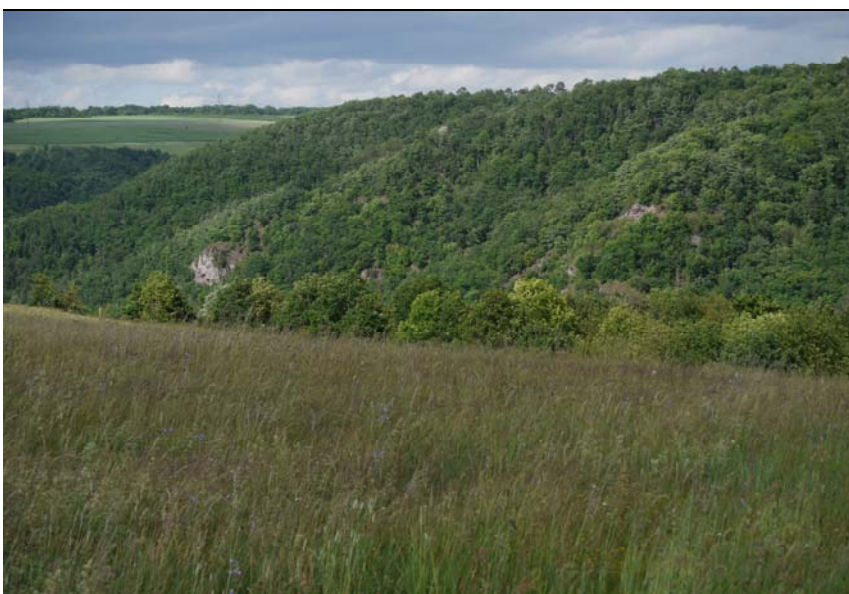
Goldasterblüte „Auf  
Beubels“

**(Ulrike Halverscheid)**



Blick von „Auf Beubels“  
Richtung Göttschied

**(Ulrike Halverscheid)**



Blick von der  
Trockenrasenhochfläche  
Richtung Norden

**(Ulrike Halverscheid)**



---

Goldaster (*Aster linosyris*)

**(Ulrike Halverscheid)**



---

Schwarzer Mauerpfeffer  
„Am Rankenpocher Fels“

**(Ulrike Halverscheid)**



---

„Auf Beubels“-  
Vegetation im Mai

**(Ulrike Halverscheid)**

