



# NSG-ALBUM

---

## Sponheimer Lettkaut

NSG 7133-057



(D. Kortner)



# NSG-ALBUM

## Sponheimer Lettkaut

### Entwicklung des Naturschutzgebiets im Zeitraum der Biotopbetreuung (Überblick)

<b>NSG-Ausweisung:</b>	05.02.1979
<b>Biotopbetreuung seit:</b>	den 1990er Jahren
<b>Entwicklungsziel:</b>	Erhaltung und Entwicklung der typischen Pflanzengesellschaften der Wasserflächen und Uferzonen; Erhaltung der vorhandenen temporären und ausdauernden Gewässer insbesondere als Lebensraum seltener Amphibien
<b>Maßnahmenumsetzung:</b>	Mahd der Offenlandbereiche, Entbuschung und Gehölzentfernung nach Bedarf zur Freistellung der Gewässer
<b>Zustand (früher):</b>	Aufgelassene Tongrube mit verschiedenen Teichen und Tümpeln, zunehmende Verbuschung
<b>Bisher erreichtes Ziel:</b>	(2012): besonnte größere und kleinere Gewässer vorhanden; in anderen Bereichen starke Uferverbuschung und Verlandung von Gewässern

---

### Ihre Biotopbetreuer im Landkreis „Bad Kreuznach“:

**Büro Twelbeck**  
**Tel: 06131-9995 0**  
**mailto: [info@twelbeck.de](mailto:info@twelbeck.de)**

### Impressum

Landesamt für Umwelt, Wasserwirtschaft und Gewerbeaufsicht Rheinland-Pfalz  
Kaiser-Friedrich-Str.7  
55116 Mainz  
[www.luwg.rlp.de](http://www.luwg.rlp.de)

**Fotos:** Dorothea Kortner, Rudolf Twelbeck, Alexander Roos  
**Text:** Büro Twelbeck  
**Stand:** April 2013

---

An diesem größeren Gewässer müssen in regelmäßigen Abständen die Weiden am Ufer zurückgeschnitten werden.

**(D. Kortner)**



---

Kleinerer Tümpel mit Vorkommen zahlreicher Molcharten.

**(D. Kortner)**



---

Temporär wasserführender, flacher Tümpel.

**(D. Kortner)**





In den regelmäßig gemähten schmalen Wiesenbereichen am Ufer kommen zahlreiche Exemplare des gefleckten Knabenkrauts (*Dactylorhiza maculata*) vor.

**(D. Kortner)**



Typische und seltene Arten:

Kleiner Eisvogel  
(*Limenitis camilla*)

**(R. Twelbeck)**



Typische und seltene Arten:

Zahlreiche Quappen der Erdkröte (*Bufo bufo*)

**(R. Twelbeck)**

Typische und seltene  
Arten:

Kammolch (*Triturus  
cristatus*)

**(R. Twelbeck)**



Typische und seltene  
Arten:

Geburtshelferkröte  
(*Alytes obstetricans*)

**(A. Roos)**

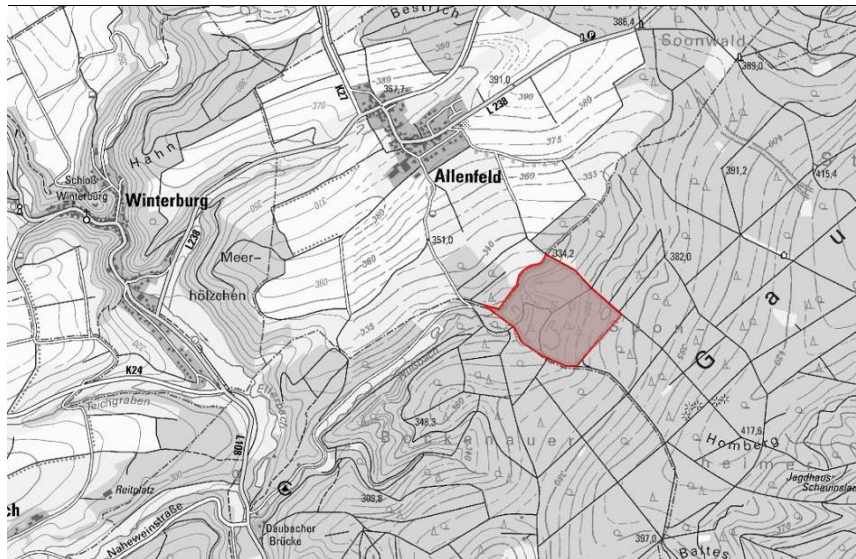


Typische und seltene  
Arten:

Waldeidechse  
(*Zootoca vivipara*)

**(R. Twelbeck)**





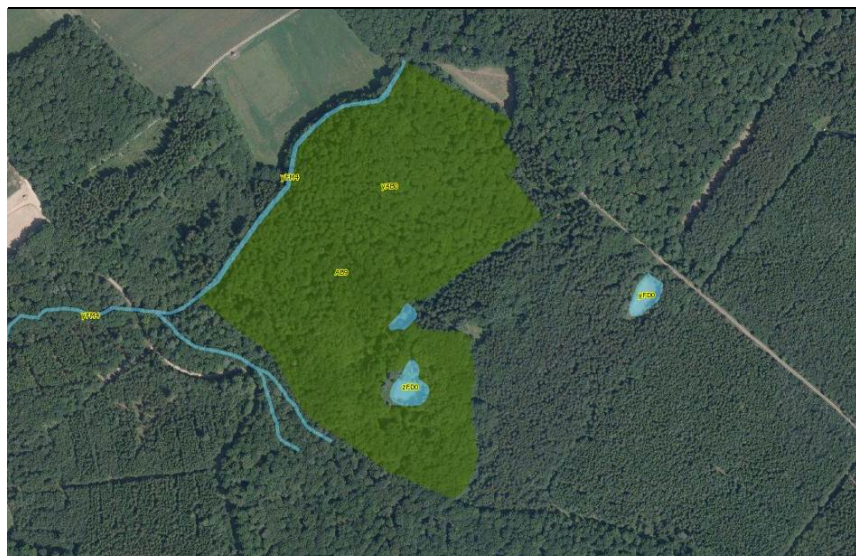
NSG-Abgrenzung und Lage (rot)

LANIS mapserver  
[www.Naturschutz.rlp.de](http://www.Naturschutz.rlp.de)



NSG (rot) im Luftbild

LANIS mapserver  
[www.Naturschutz.rlp.de](http://www.Naturschutz.rlp.de)



Biotopkartierung im Gebiet

LANIS mapserver  
[www.Naturschutz.rlp.de](http://www.Naturschutz.rlp.de)

- Legende**
- BT A Wälder
  - BT B Kleingehölze
  - BT C Moore, Sümpfe
  - BT D Heiden, Trockenrasen
  - BT E Grünland
  - BT F Gewässer