



NSG-ALBUM

Im Eschen

NSG 7133-087



(D. Kortner)

NSG-ALBUM

Im Eschen

Entwicklung des Naturschutzgebiets im Zeitraum der Biotopbetreuung (Überblick)

NSG-Ausweisung:	03.02.1984
Biotopbetreuung seit:	1993
Entwicklungsziel:	Erhaltung des Feuchtgebietes als Lebensraum seltener in ihrem Bestand bedrohter wildwachsender Pflanzen und Pflanzengesellschaften und Tiere, insbesondere seltener Schmetterlingsarten
Maßnahmenumsetzung:	Regelmäßige Mahd der Wiesenflächen; Freistellung der kleinflächigen Moore; Entbuschungen und Entfichtungen
Zustand (früher):	Größere Wiesenflächen brachgefallen, dadurch zunehmende Vergrasung und Verbuschung und eine damit einhergehende Artenverarmung; Wälder im NSG bestehen überwiegend aus Fichten
Bisher erreichtes Ziel:	(2012): über die Biotopbetreuung findet eine regelmäßige Mahd der Wiesen statt; Freistellungen der Moore und Entfichtungen sind durchgeführt worden.

Ihre Biotopbetreuer im Landkreis „Bad Kreuznach“:

Büro Twelbeck
Tel: 06131-99950
mailto: info@twelbeck.de

Impressum

Landesamt für Umwelt, Wasserwirtschaft und Gewerbeaufsicht Rheinland-Pfalz
Kaiser-Friedrich-Str.7
55116 Mainz
www.luwg.rlp.de

Fotos: Dorothea Kortner, Rudolf Twelbeck
Text: Büro Twelbeck
Stand: April 2013

Die Mager- und Pfeifengraswiesen unter den alten Eichen und Eschen sind prägend für das NSG „Im Eschen“.

(R. Twelbeck)



Die Wiesen im Gebiet werden nicht ganzflächig jedes Jahr gemäht, sondern in zwei- bis mehrjährigem Rhythmus.

(D. Kortner)



Hier wurden ein Moor und die direkte Umgebung von Gehölzen freigestellt. Das Moor erholt sich zusehends und es entwickelt sich ein Seggenried auf der Fläche.

(D. Kortner)





Typische und seltene
Arten:

Sumpfhornklee-
Widderchen
(*Zygaena trifolii*)

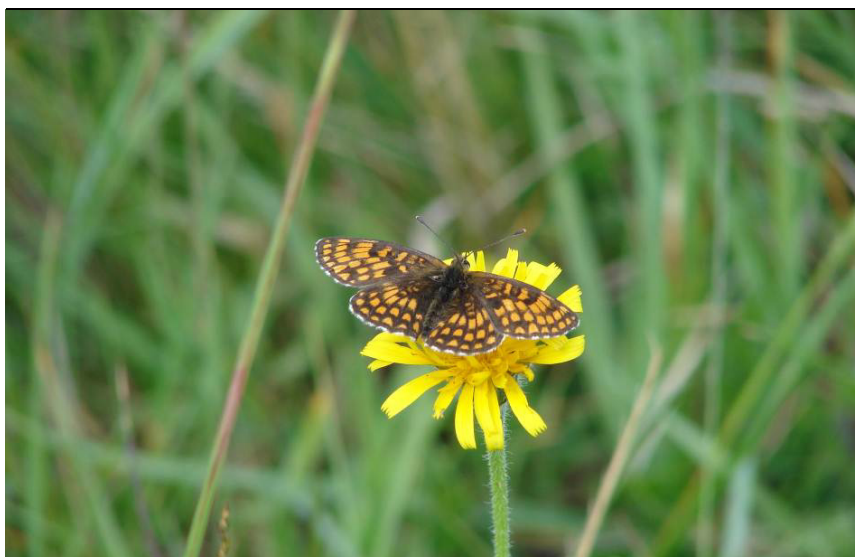
(R. Twelbeck)



Typische und seltene
Arten:

Braunfleckiger
Perlmutterfalter
(*Boloria selene*)

(R. Twelbeck)



Typische und seltene
Arten:

Baldrian-Scheckenfalter
(*Melitaea diamina*)

(R. Twelbeck)

Typische und seltene
Arten:

Schönbär
(*Callimorpha dominula*)

(R. Twelbeck)



Typische und seltene
Arten:

Großer Perlmutterfalter
(*Argynnis aglaja*)

(R. Twelbeck)

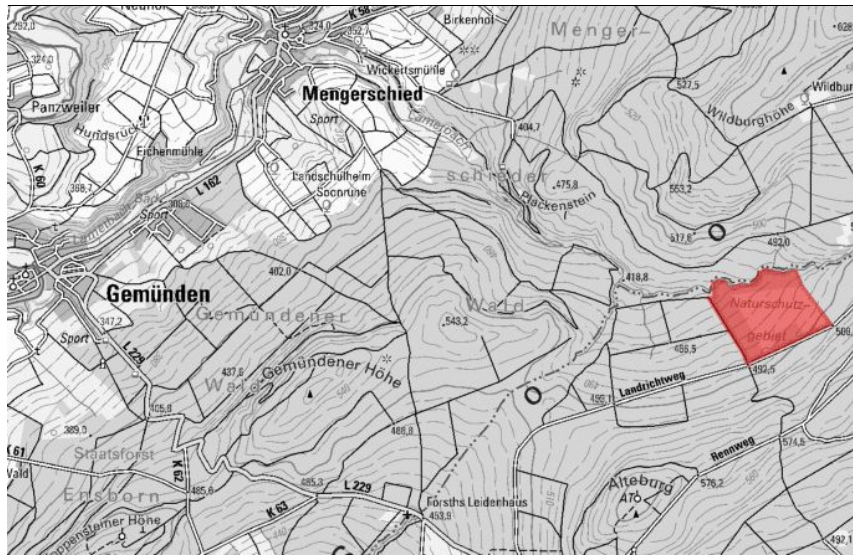


Typische und seltene
Arten:

Lilagold-Feuerfalter
(*Lycaena hippothoe*)

(R. Twelbeck)





NSG-Abgrenzung und Lage (rot)

(LANIS mapserver)
www.Naturschutz.rlp.de

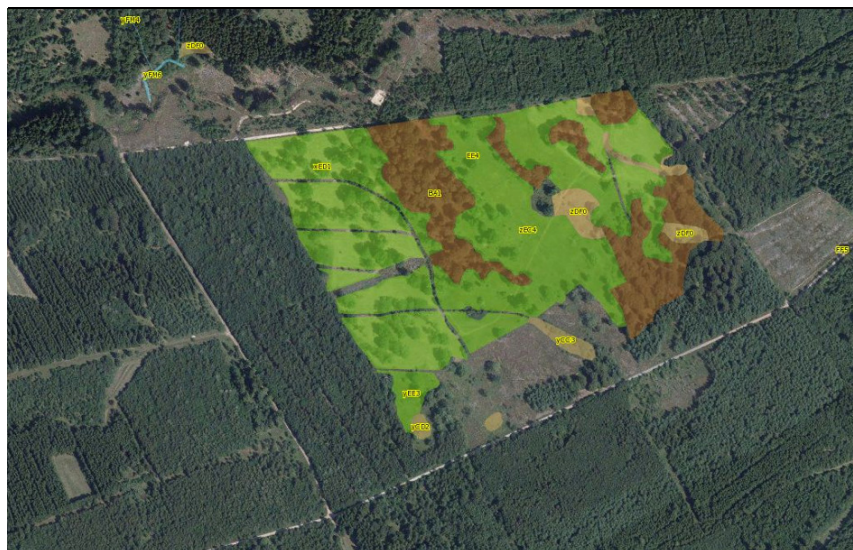


Maßnahmenflächen im NSG im Luftbild

(LANIS mapserver)
www.Naturschutz.rlp.de

Legende

MAS (Maßnahmen)



Biotopkartierung im NSG

(LANIS mapserver)
www.Naturschutz.rlp.de

Legende

- BT A Wälder
- BT B Kleingehölze
- BT C Moore, Sümpfe
- BT D Heiden, Trockenrasen
- BT E Grünland